

Antecedentes Reunión de Política Monetaria

DICIEMBRE 2012



BANCO CENTRAL
DE CHILE

Este documento es preparado por la Gerencia de División Estudios. Los antecedentes contenidos en él consideran información públicamente disponible hasta el miércoles 12 de diciembre de 2012. Para detalles sobre significado de acrónimos y siglas ver Glosario.



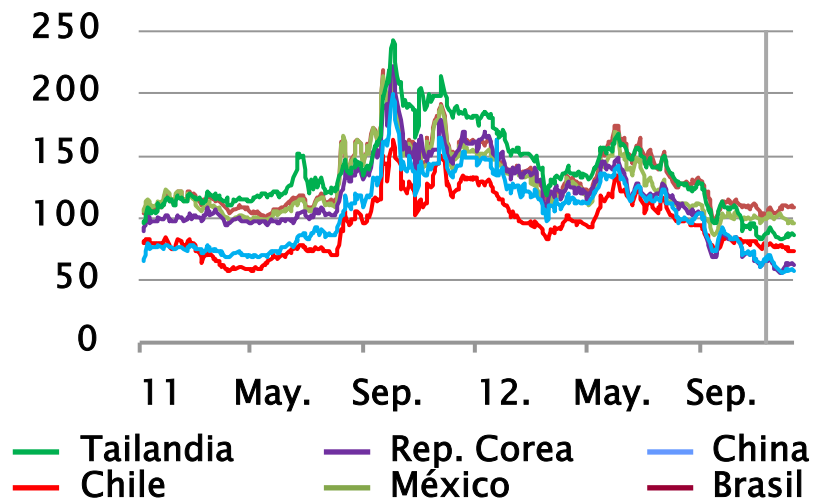
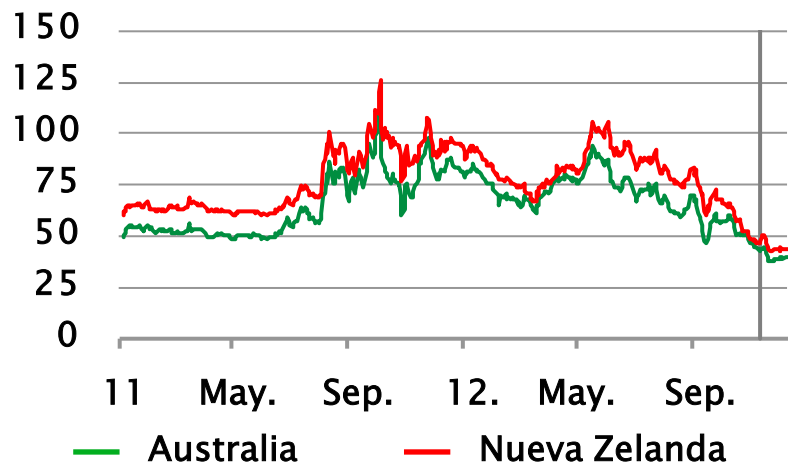
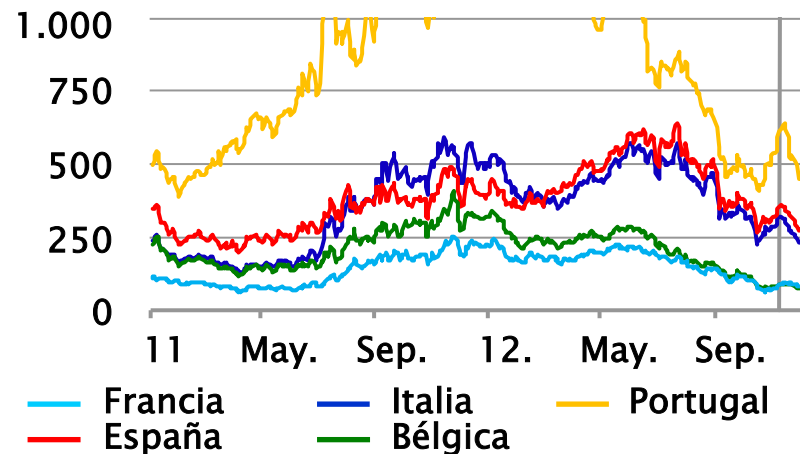
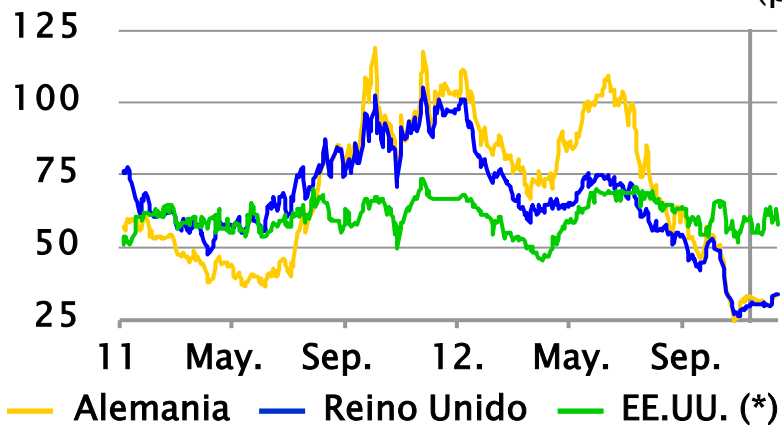
Escenario internacional



Economía Internacional

CDS spread soberanos a 5 años

(puntos base)



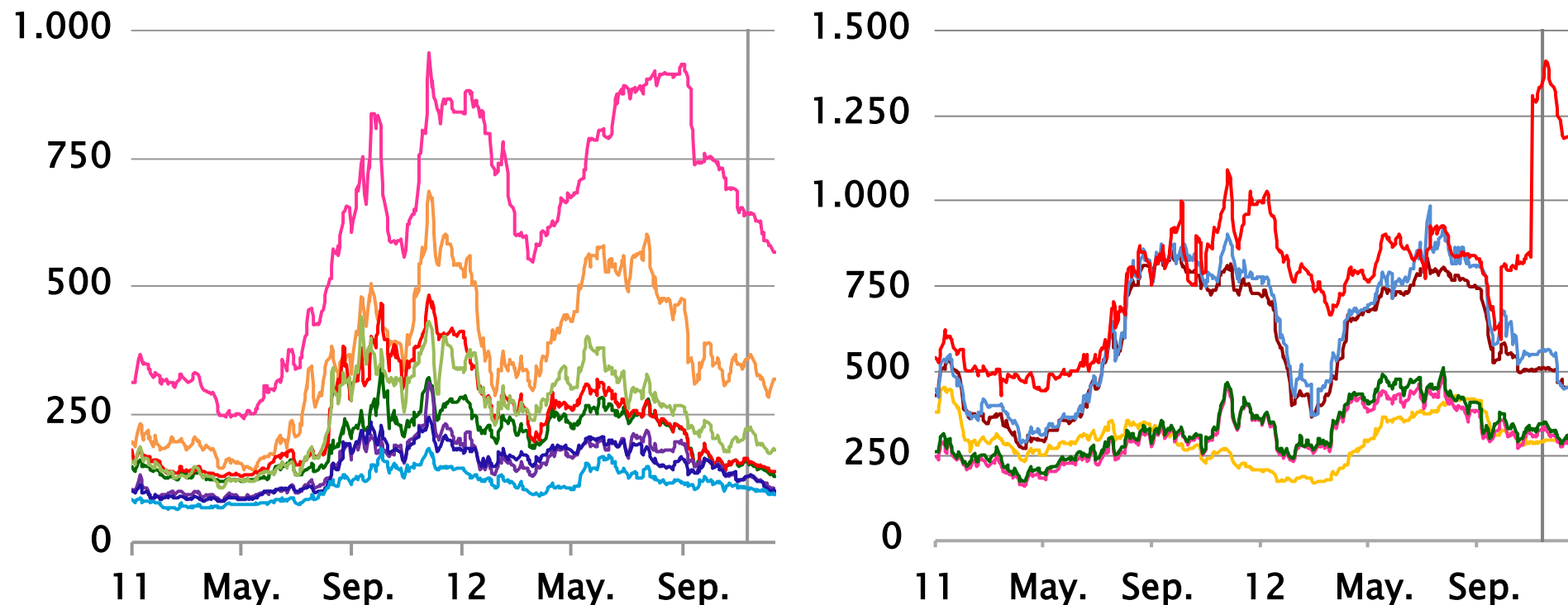
3 (*) CDS en Euros.
Fuente: Bloomberg.



Economía Internacional

CDS spread bancos comerciales a 5 años

(puntos base)



- UniCredit
- Societe Generale
- Deutsche Bank
- Dexia
- Citigroup
- JPMorgan Chase
- UBS AG
- Bank of America

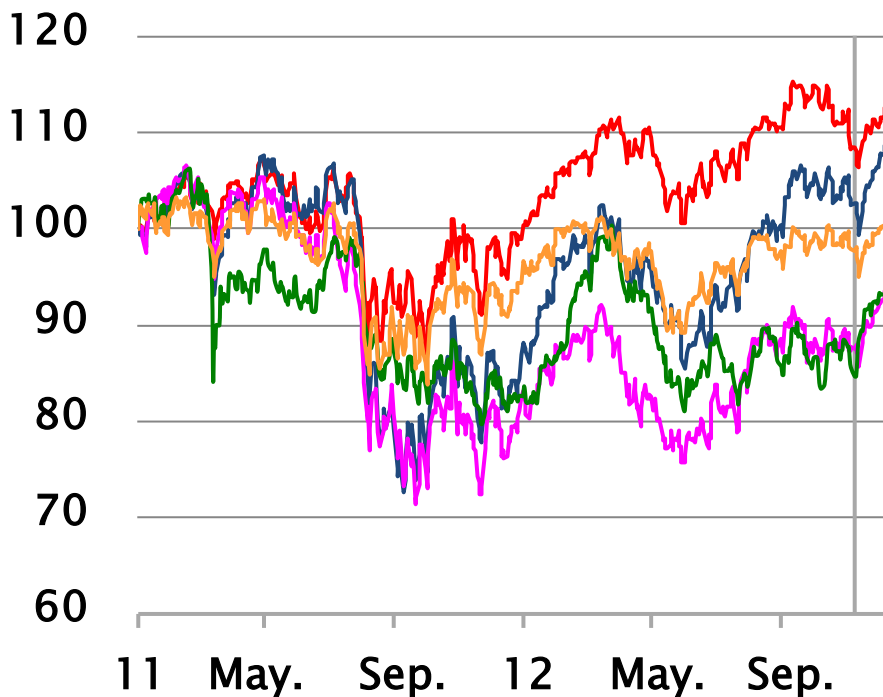
- CaixaBank
- Santander
- BBVA
- Caixa Catalunya
- Banco Popular
- Sabadell



Economía Internacional

Mercados bursátiles desarrollados

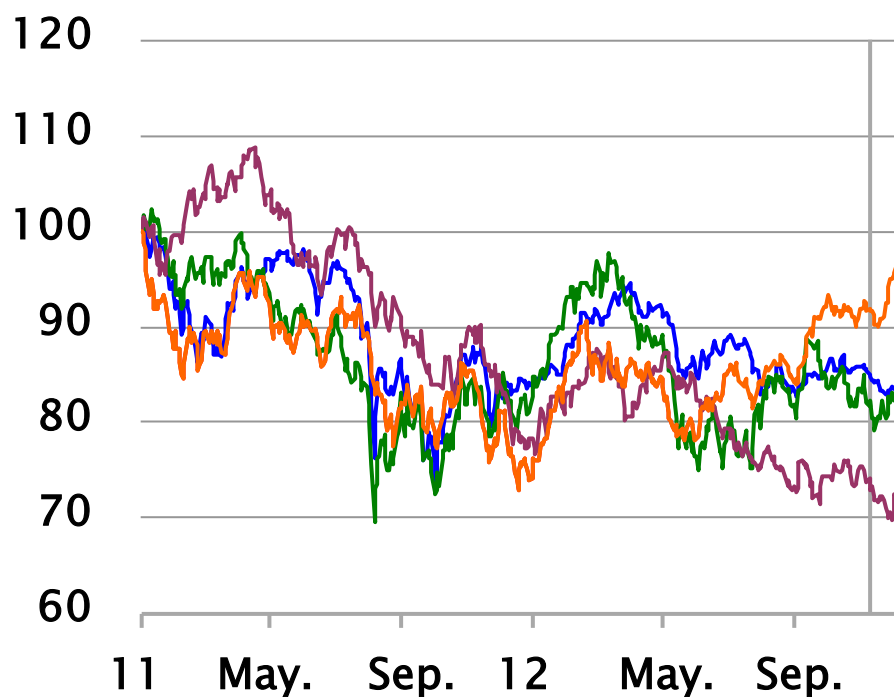
(índice 01.Ene.11=100)



— EE.UU. — Alemania — Reino Unido
— Francia — Japón

Mercados bursátiles emergentes

(índice 01.Ene.11=100)

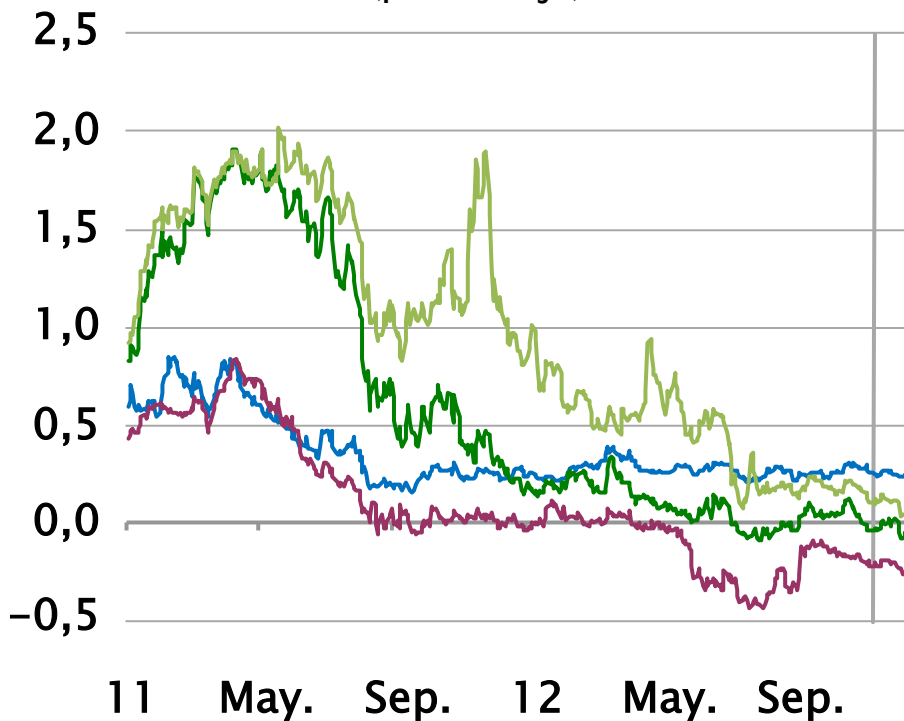


— China — India
— Chile — Brasil



Economía Internacional

Tasas de interés 2 años (porcentaje)



Tasas de interés 10 años (porcentaje)



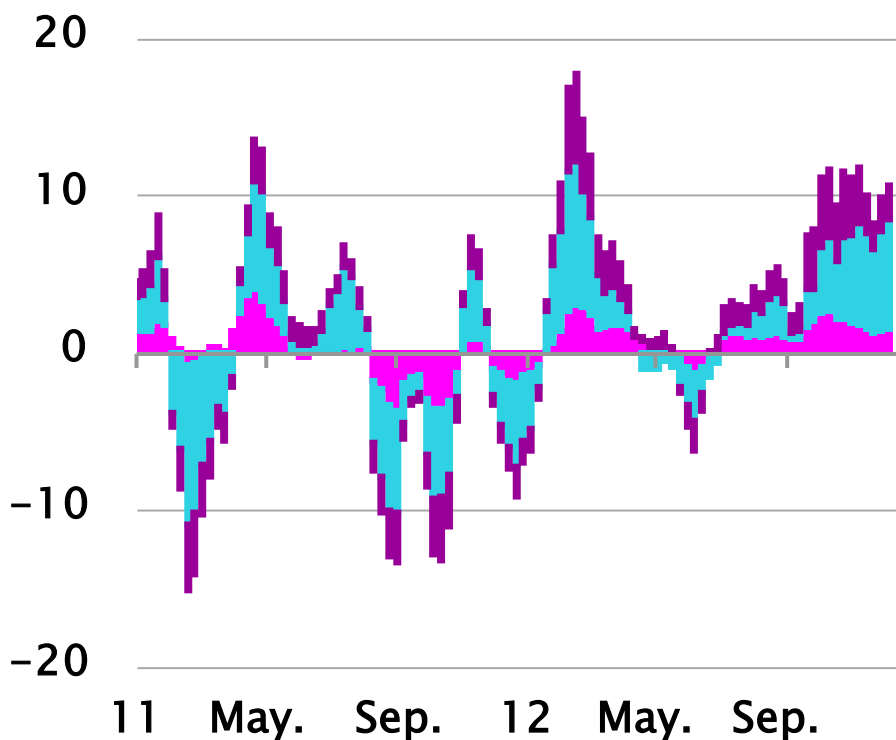
— EE.UU. — Francia — Alemania — Suiza



Economía Internacional

Emergentes: Flujo neto

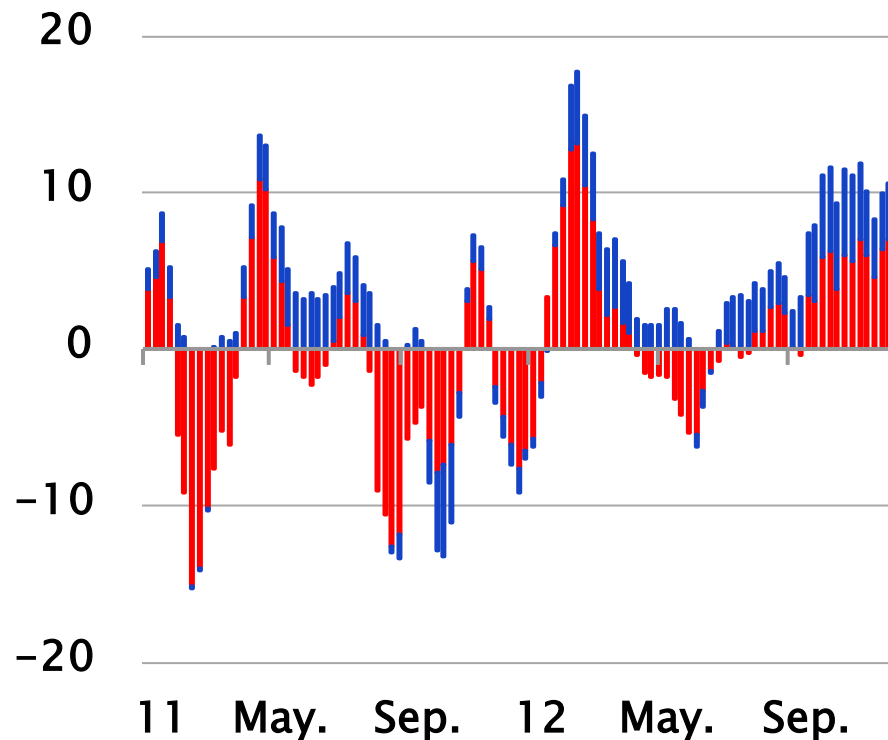
(miles de millones de dólares, mes móvil)



— Asia emergente — Europa emergente
— América Latina

Emergentes: Flujos acciones y bonos (*)

(miles de millones de dólares, mes móvil)



— Acciones — Bonos

7 (*) Corresponde a flujos de no residentes.
Fuente: EPFR.



Economía Internacional

Variación de paridades con respecto a la fecha indicada (1) (moneda local por dólar, porcentaje)

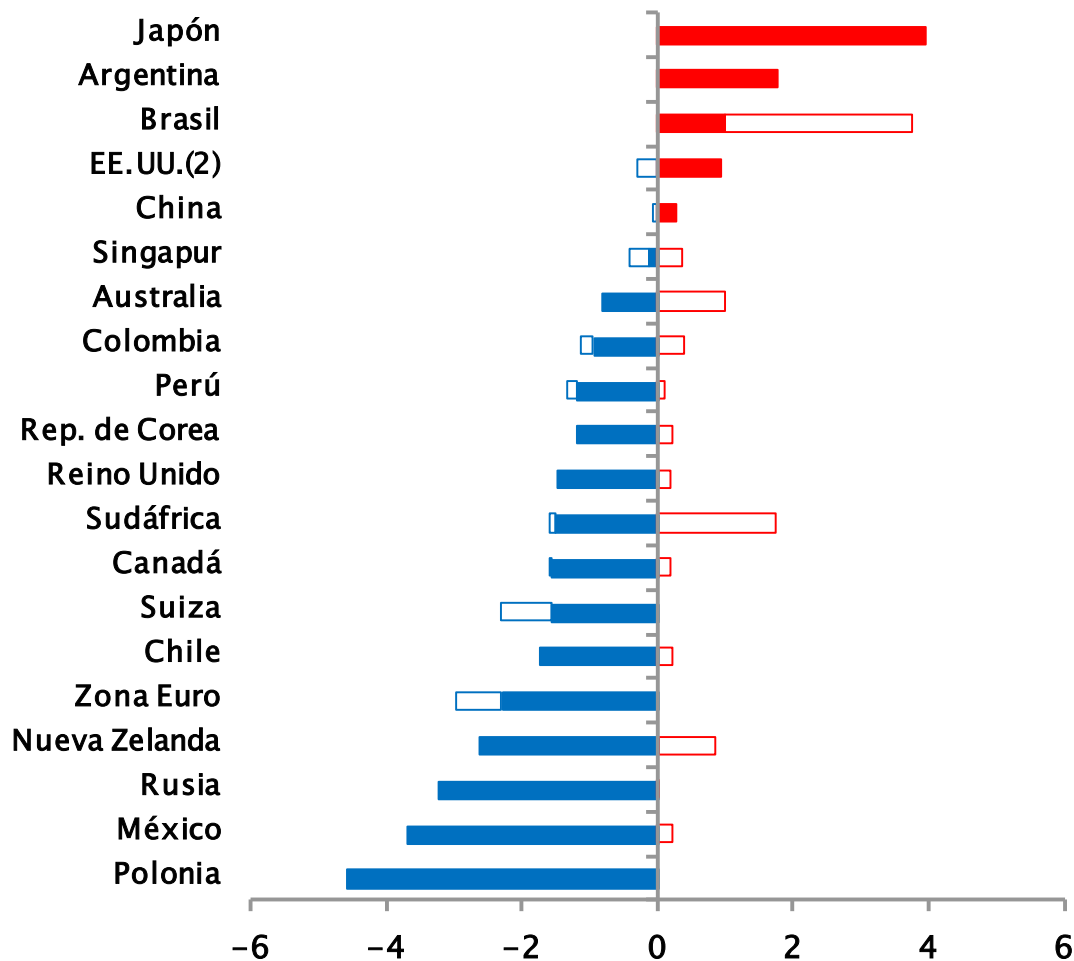
	Spot	RPM Anterior	Dic. 2011	Dic. 2010	Dic. 2009
Polonia	3,14	-4,6	-8,8	6,1	9,8
México	12,76	-3,7	-8,5	3,4	-2,6
Hungría	217,07	-3,3	-10,7	4,3	14,9
Rusia	30,71	-3,2	-4,4	0,6	2,3
Israel	3,80	-3,2	-0,3	7,8	0,2
Nueva Zelanda	1,19	-2,6	-7,3	-6,9	-13,8
Zona Euro	0,77	-2,3	-0,3	2,9	10,1
Chile	475,33	-1,7	-8,5	1,6	-6,3
Suiza	0,93	-1,6	-0,6	-0,3	-9,9
Canadá	0,99	-1,6	-3,4	-1,2	-6,3
Sudáfrica	8,66	-1,5	7,1	30,7	17,1
Reino Unido	0,62	-1,5	-3,5	-3,1	0,4
Turquía	1,78	-1,3	-5,7	15,5	19,0
Rep. de Corea	1.076,68	-1,2	-6,6	-4,4	-7,5
Perú	2,58	-1,2	-4,5	-8,2	-10,8
Colombia	1.800,22	-0,9	-7,1	-5,6	-11,9
Australia	0,95	-0,8	-3,0	-2,7	-14,7
Malasia	3,06	-0,4	-3,5	-0,2	-10,8
China	6,25	0,3	-0,8	-5,5	-8,5
Indonesia	9.695,00	0,6	6,9	7,8	3,1
EE.UU.(2)	101,12	0,9	1,8	-0,2	2,7
Brasil	2,08	1,0	11,3	25,1	19,2
Argentina	4,87	1,8	13,2	22,3	28,1
Japón	82,52	4,0	7,3	1,7	-11,3

8 (1) Variación positiva indica depreciación de la moneda. (2) Paridad medida respecto a canasta de monedas.
Fuente: Bloomberg.



Economía Internacional

Variación de paridades con respecto última RPM (moneda local por dólar, porcentaje)

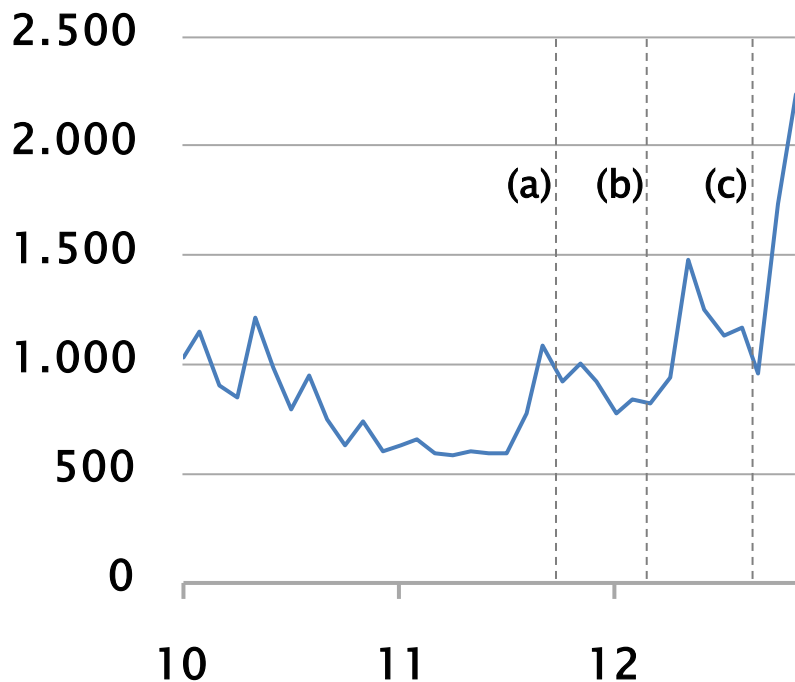


9 (1) Variación positiva indica depreciación de la moneda. (2) Paridad medida respecto a canasta de monedas.
Fuente: Bloomberg.

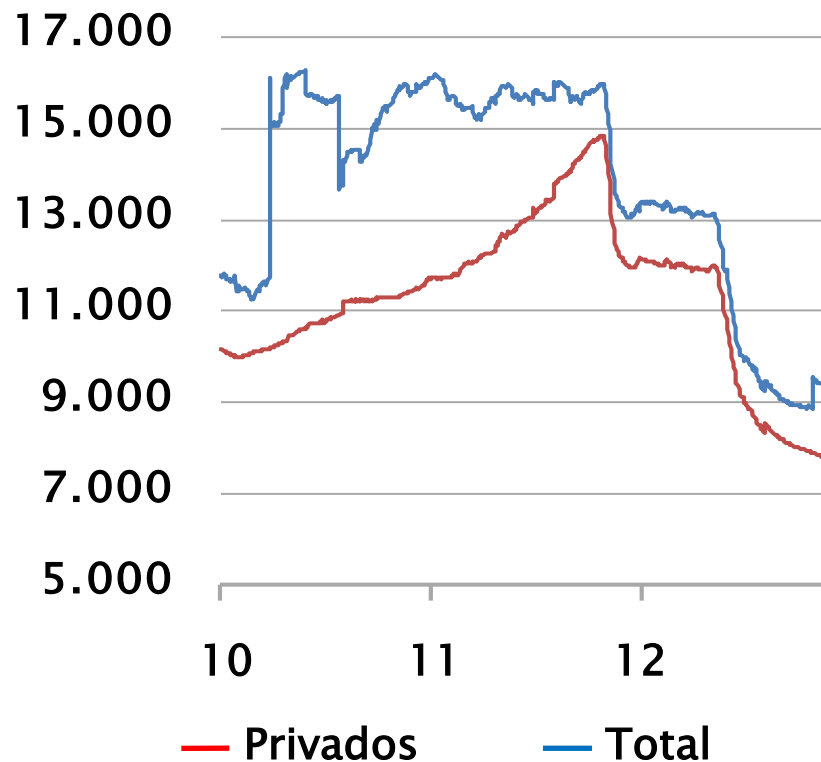


Economía Internacional

Argentina: *CDS Spread* (*) (puntos base)



Argentina: Depósitos agentes privados (millones de dólares)



(*) Líneas punteadas indican: (a) Fijación de controles cambiarios; (b) Intensificación de controles y nacionalización de YPF; (c) Fallo Griesa.

Fuentes: BCRA y Bloomberg.



Economía Internacional

Indicador	Periodo	Valor	Esperado	Anterior	
EE.UU.					
PIB, (t/t anualizado) 2da entrega	3t12	2,7%	2,8%	2,0%	▼
Ventas minoristas ex-autos y gasolina, (m/m)	Oct.	-0,3%	2,8%	1,0%	▼
Producción industrial, sa (m/m)	Oct.	-0,4%	0,2%	0,2%	▼
Tasa de desempleo, sa	Nov.	7,7%	7,9%	7,9%	▲
Precio de viviendas S&P/CS Composite-20, (a/a)	Sep.	3,0%	3,0%	2,0%	▲
Ventas de viviendas nuevas, sa (m/m)	Oct.	-0,3%	0,3%	0,8%	▼
Zona Euro					
PIB, (t/t anualizado) 2da entrega	3t12	-0,2%	-0,2%	-0,2%	≈
Ventas minoristas, sa (m/m)	Oct.	-1,2%	-0,2%	-0,6%	▼
Producción industrial, sa (m/m)	Oct.	-1,4%	0,0%	-2,3%	▼
Tasa de desempleo, sa	Oct.	11,7%	11,7%	11,6%	≈
Alemania					
Producción industrial, sa (m/m)	Oct.	-2,6%	0,0%	-1,3%	▼
Japón					
PIB, (t/t anualizado)	3t12	-3,5%	-3,3%	-3,5%	▼
Producción industrial, sa (m/m) (preliminar)	Oct.	1,8%	-2,0%	-4,1%	▲
Ventas minoristas, sa (m/m)	Oct.	0,7%	1,0%	-3,5%	▼
China					
Ventas minoristas (a/a)	Nov.	14,9%	14,6%	14,5%	▲
Producción industrial (a/a)	Nov.	10,1%	9,8%	9,6%	▲
Exportaciones nominales, nsa (a/a)	Nov.	2,9%	9,0%	11,6%	▼
Importaciones nominales, nsa (a/a)	Nov.	0,0%	2,0%	2,4%	▼
Brasil					
PIB, (t/t anualizado)	3t12	2,4%	4,9%	0,8%	▼
Producción industrial, sa (m/m) (preliminar)	Oct.	0,9%	1,2%	-0,6%	▼

11 Nota: Color azul significa mejor a lo esperado, rojo peor a lo esperado y negro en línea con lo esperado. (Cuando no hay esperado la comparación es respecto del anterior). (p) Preliminar.
Fuentes: Bloomberg, CEIC y oficinas nacionales de estadística de cada país.



Economía Internacional

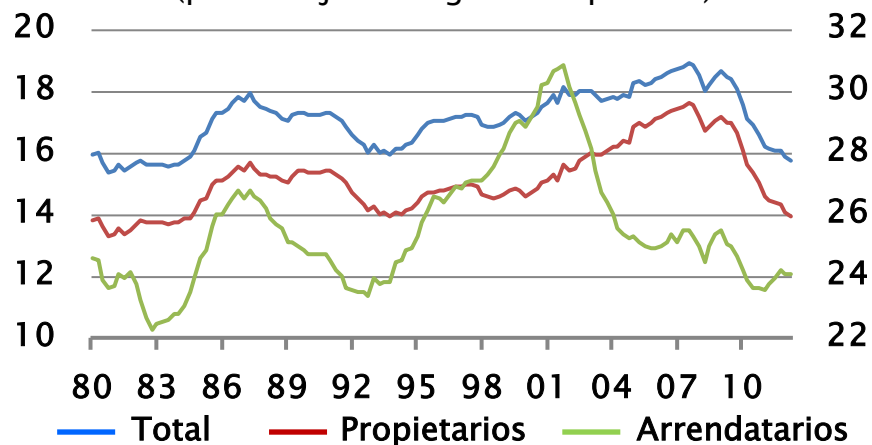
Indicador	Periodo	Valor	Esperado	Anterior	
EE.UU.					
ISM manufacturero	Nov.	49,5	51,4	51,7	▼
ISM servicios	Nov.	54,7	53,5	54,2	▲
Confianza del consumidor Conference Board	Nov.	73,7	73,0	73,1	▲
Confianza del consumidor U. Michigan	Nov.	82,7	84,5	82,6	▼
Zona Euro					
PMI manufacturero	Nov.	46,2	46,2	45,4	≈
PMI servicios	Nov.	46,7	45,7	46,0	▲
Encuesta ZEW: expectativas económica	Nov.	-2,6	--	-1,4	▼
Encuesta ESI: Confianza del consumidor	Nov.	-26,9	-26,9	-25,7	≈
Alemania					
Encuesta IFO: Clima empresarial	Nov.	101,4	99,5	100,0	▲
Japón					
Encuesta Eco Watchers: Actual (condiciones actuales)	Nov.	40,0	--	39,0	▲
Encuesta Eco Watchers: Outlook (expectativas)	Nov.	41,9	--	41,7	▲
Confianza del consumidor	Nov.	39,4	--	39,7	▼
PMI manufacturero (Nomura/JMMA)	Nov.	46,5	--	46,9	▼
China					
PMI manufacturero (HSBC)	Nov.	50,5	50,4	49,5	▲
PMI servicios (HSBC)	Nov.	52,1	--	53,5	▼

12 Nota: Color azul significa mejor a lo esperado, rojo peor a lo esperado y negro en línea con lo esperado. (Cuando no hay esperado la comparación es respecto del anterior). (p) Preliminar.
Fuentes: Bloomberg, CEIC y oficinas nacionales de estadística de cada país.

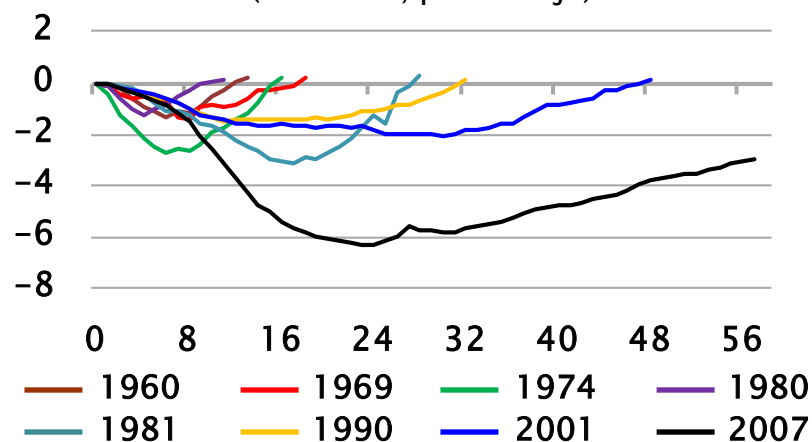


Economía Internacional

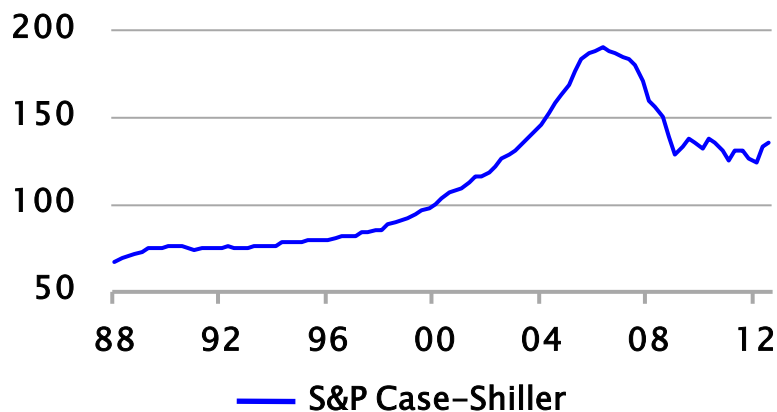
EE.UU.: Obligaciones financieras de consumidores (porcentaje del ingreso disponible)



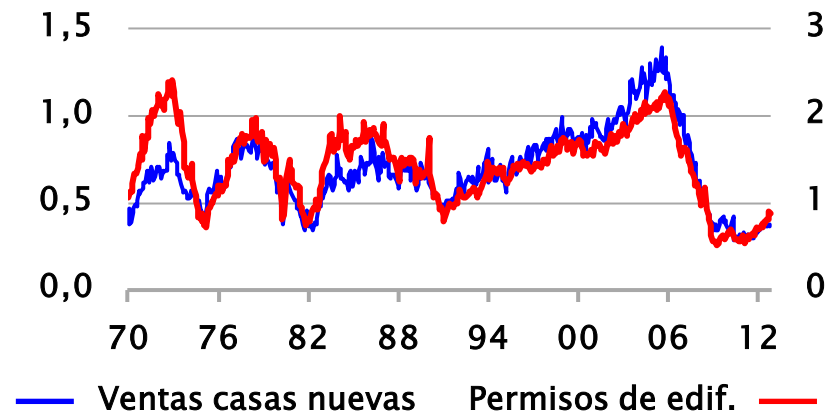
EE.UU.: Pérdidas de trabajos en recesiones (variación, porcentaje)



EE.UU.: Precios de vivienda (índice, 1t00=100)



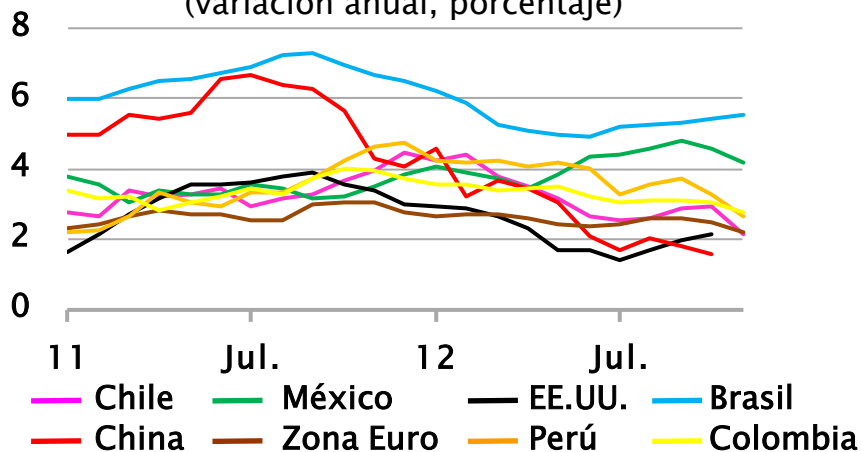
EE.UU.: Mercado de inmobiliario (miles)



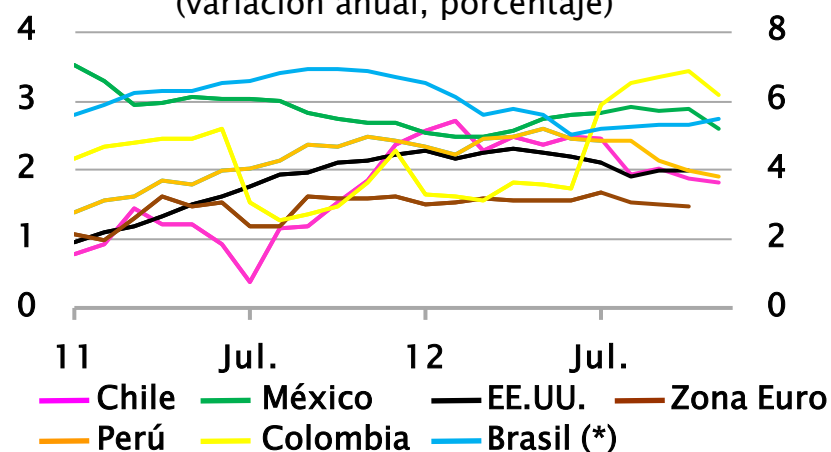


Economía Internacional

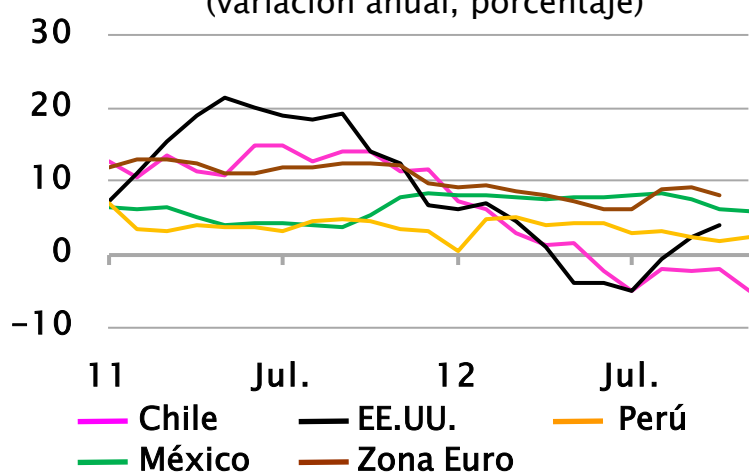
IPC total (variación anual, porcentaje)



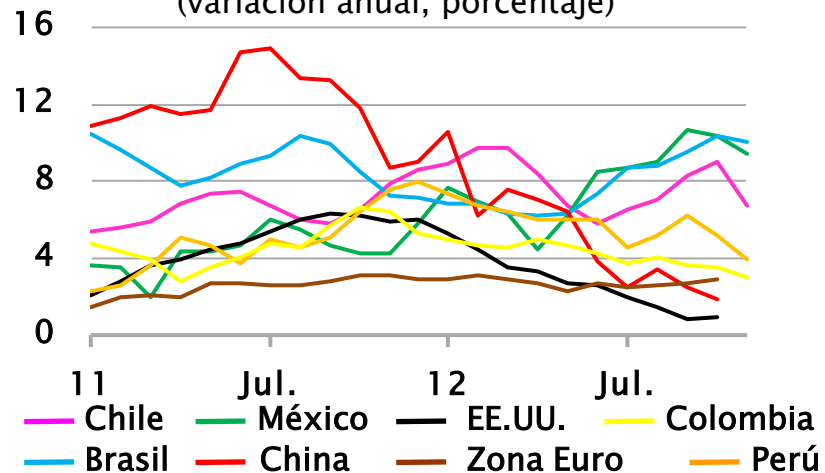
IPC subyacente (variación anual, porcentaje)



IPC energía (variación anual, porcentaje)



IPC alimentos (variación anual, porcentaje)





Economía Internacional

Variación de tasas de política monetaria

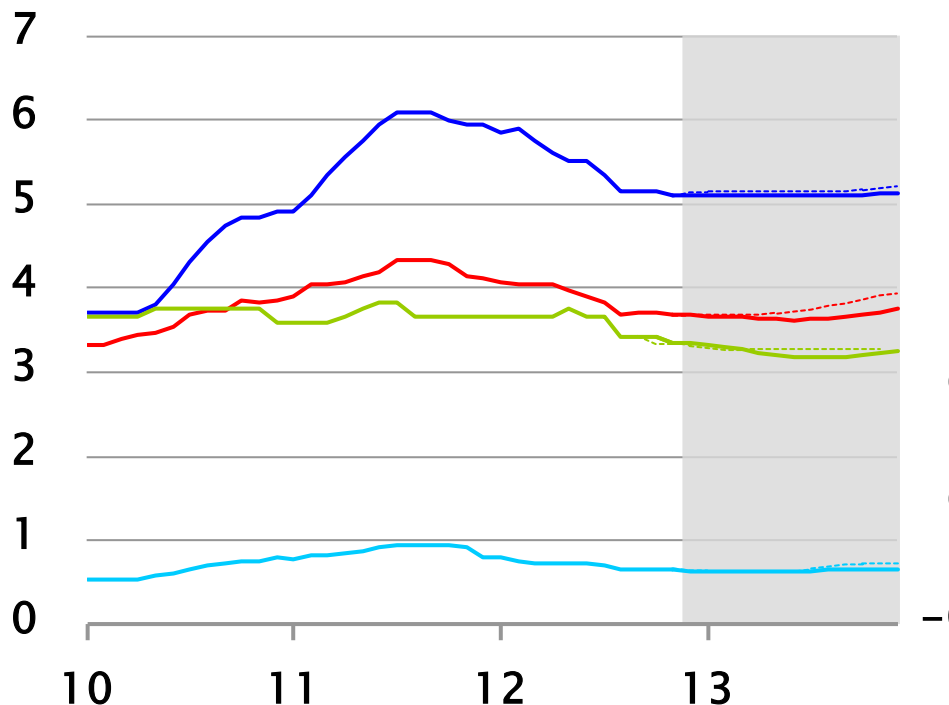
	Spot	Variación Período (pb.)			
		Previo	Acum. 2012	2011	2010
EE.UU.	0,25	0	0	0	0
Europa	0,75	0	-25	0	0
Japón	0,10	0	0	0	0
Canadá	1,00	0	0	0	75
Reino Unido	0,50	0	0	0	0
Suecia	1,25	-	-50	50	100
Noruega	1,50	-	-25	-25	25
Dinamarca	0,20	-	-50	-35	-15
Australia	3,00	-25	-125	-50	100
Nueva Zelanda	2,50	0	0	-50	50
China	6,00	-	-56	75	50
India	8,00	0	-50	225	150
Rep. de Corea	2,75	0	-50	75	50
Indonesia	5,75	0	-25	-50	0
Malasia	3,00	0	0	25	75
Tailandia	3,00	0	-25	125	75
Rusia	8,25	0	25	25	-100
Hungría	6,00	-25	-100	125	-50
Rep. Checa	0,05	-	-70	0	-25
Israel	2,00	0	-75	75	75
Brasil	7,25	0	-375	25	200
Chile	5,00	0	-25	200	275
México	4,50	0	0	0	0
Colombia	4,50	-25	-25	175	-50
Perú	4,25	0	0	125	175



Economía Internacional

Encuestas a analistas (1)

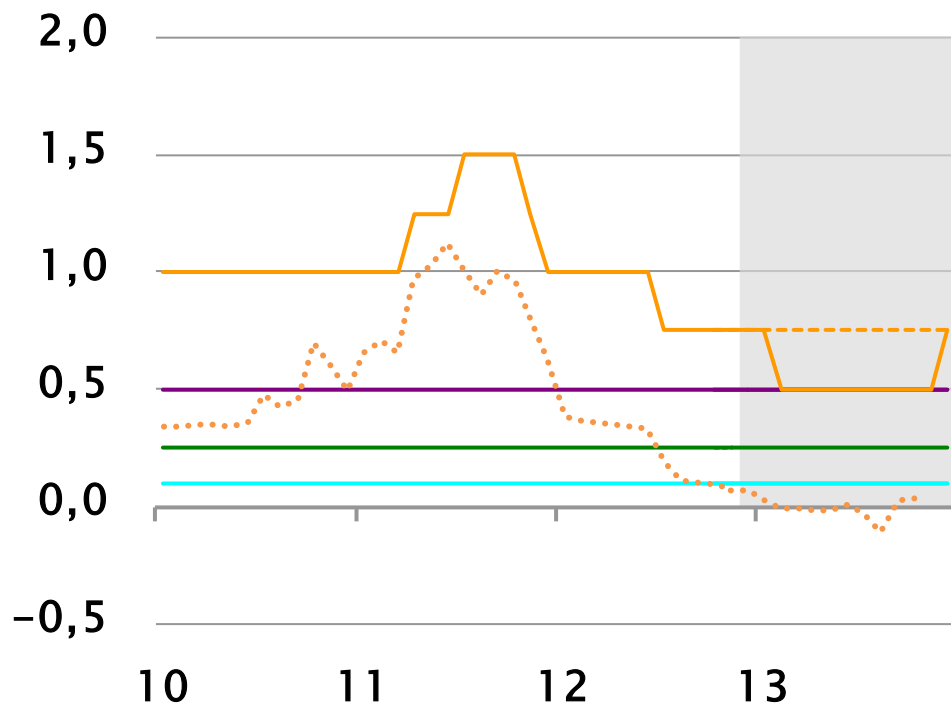
(porcentaje)



— América Latina — Asia y Oceanía
 — Ec. Desarrolladas — Europa emerg. (2)
 RPM Nov.12

Contratos Futuros (3)

(porcentaje)



— EE.UU. — Zona Euro
 — Japón Tasa EONIA
 --- RPM Nov.12 — Reino Unido

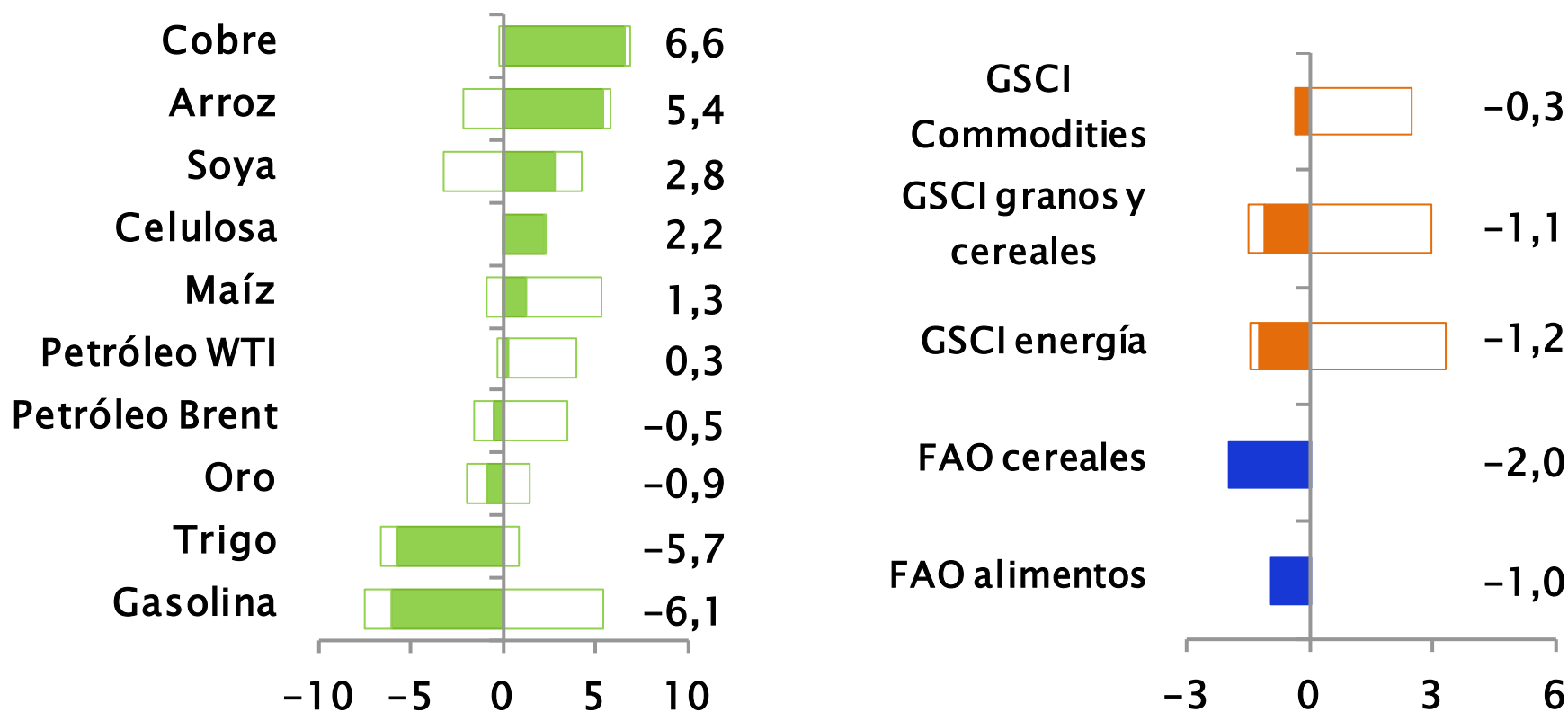
(1) Área gris corresponde a proyección de TPM en base a la mediana de las respuestas de analistas encuestados por Bloomberg desde 13/11/2012 a la fecha. (2) Empalme de tasa de Turquía asume variación de tasa overnight previo mayo 2010. (3) Área gris corresponde a proyección de TPM elaborada por el BCCh en base futuros de tasa de interés al 12/12/12.

Fuente: Bloomberg.



Economía Internacional

Variaciones en precios de productos básicos desde la última RPM (1) (2) (porcentaje)



(1) Promedio de los tres últimos días hábiles al 12/12/12 respecto de los tres días hábiles previos al 13/11/12.

17 (2) Índice FAO corresponde a la variación mensual de noviembre.

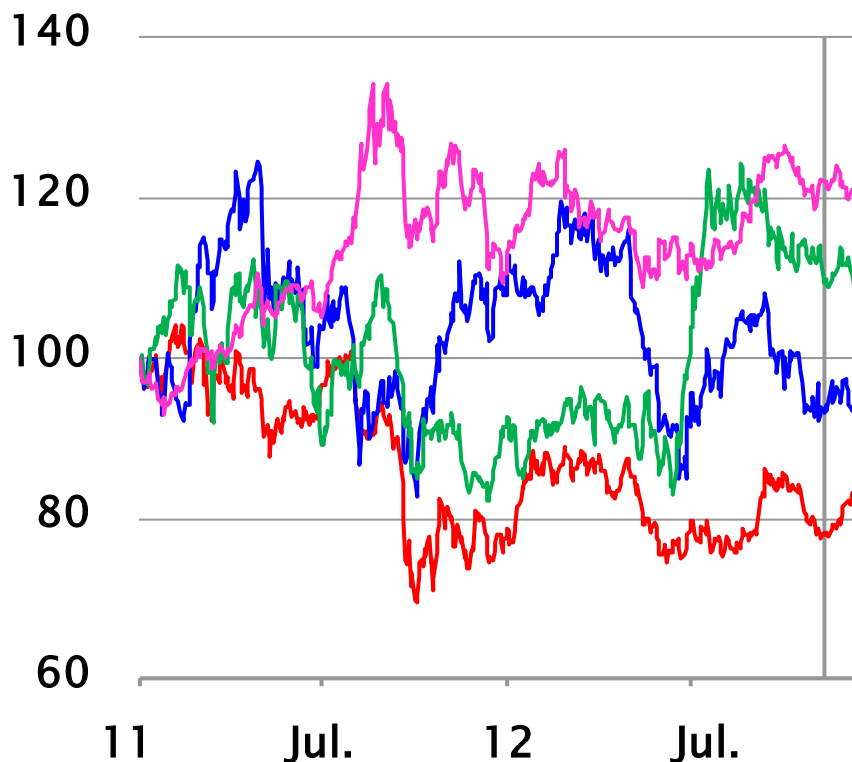
Fuentes: Bloomberg y FAO.



Economía Internacional

Índice agregado de *commodities*

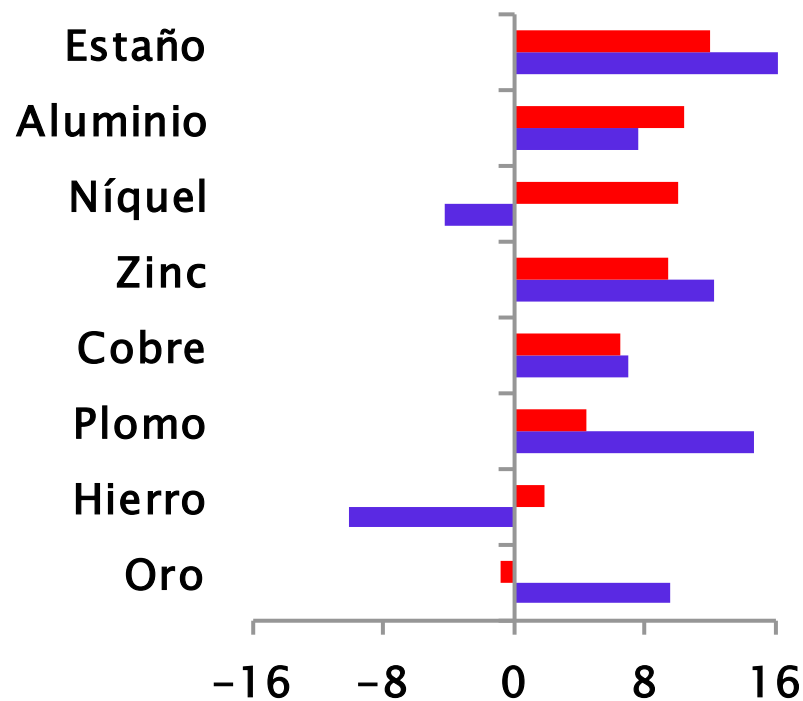
(índice 01.Ene.11=100)



— Petróleo — GSCI granos y cereales
— Cobre — Oro

Variación de precios de metales

(porcentaje)

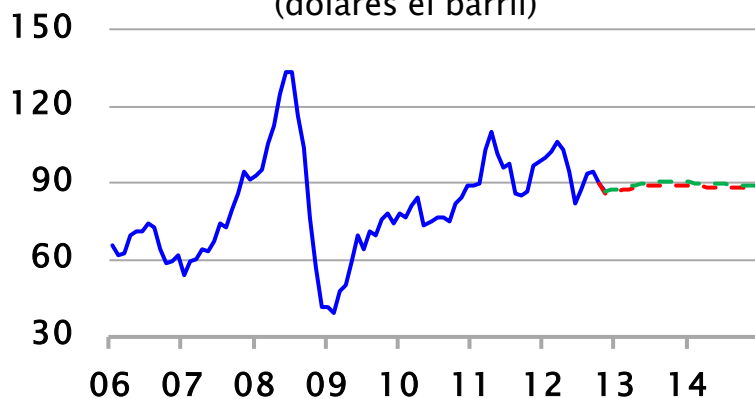


■ Variación con respecto a la última RPM
■ Variación acumulada desde Dic.11

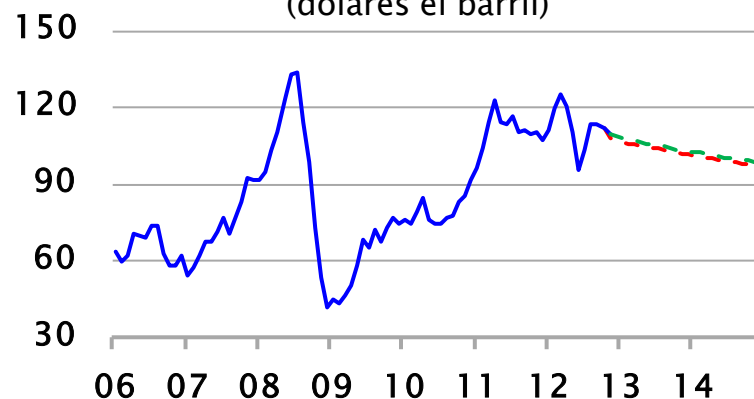


Economía Internacional

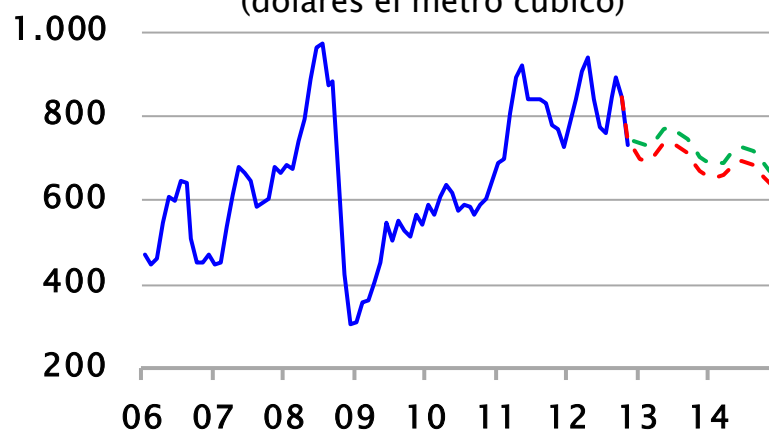
Precio del petróleo WTI (*)
(dólares el barril)



Precio del petróleo Brent (*)
(dólares el barril)



Precio de la gasolina (*)
(dólares el metro cúbico)



— Precio efectivo - - - RPM Nov.12 - - - Actual

(*) Perfil de precios futuros correspondiente a RPM de Nov.12 se calcula en base al promedio de los 10 últimos días al 09 de noviembre. Perfil actual se basa en el promedio de los últimos 10 días al 12 de diciembre.

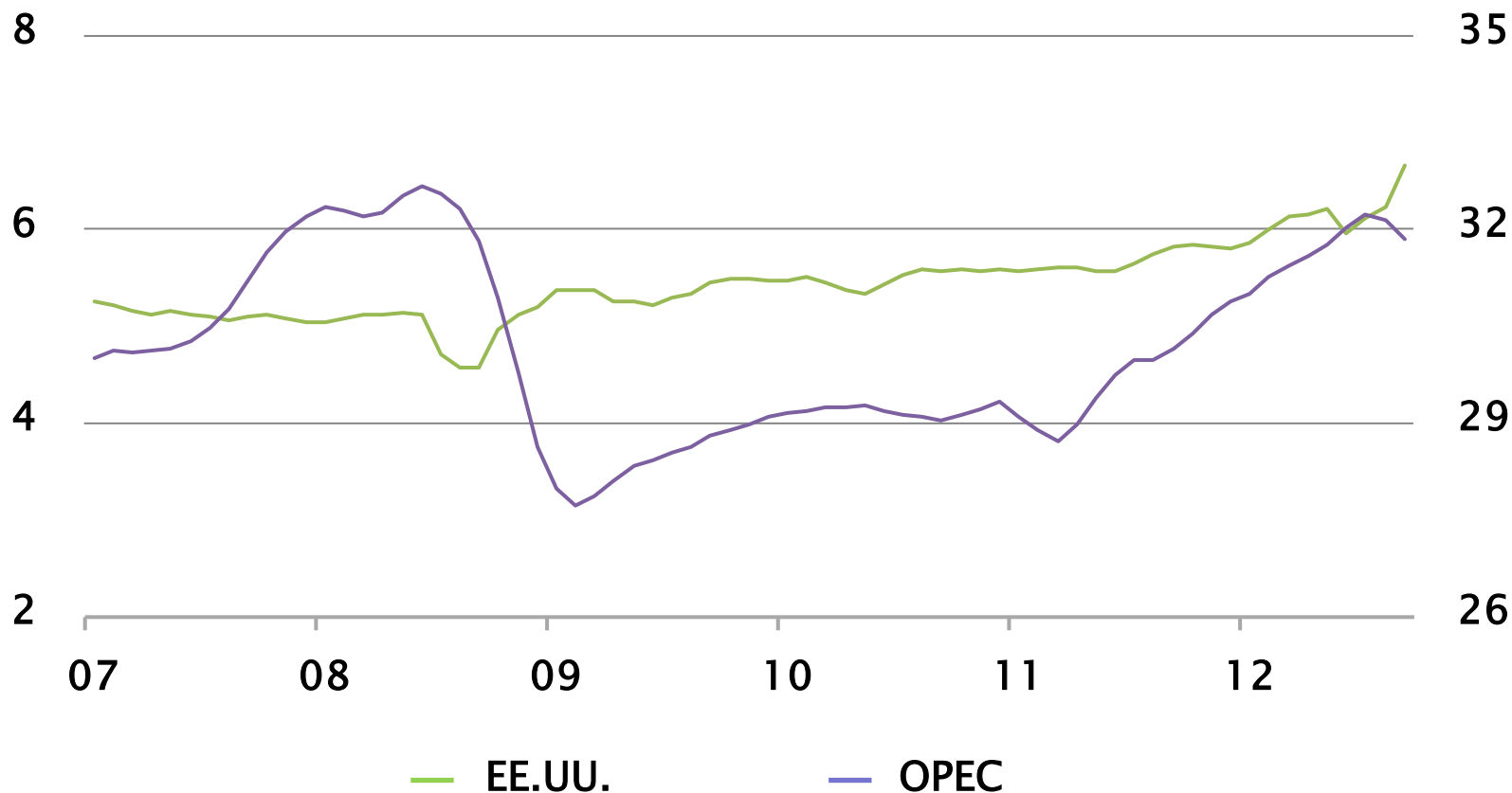
Fuente: Bloomberg.



Economía Internacional

Producción de petróleo

((promedio trimestral móvil; millones de barriles diarios))



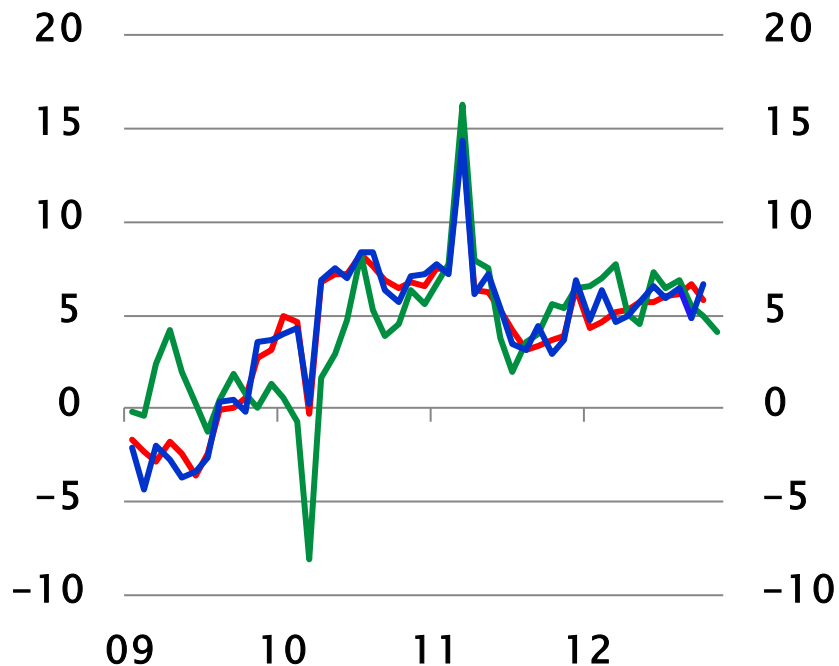


Escenario interno



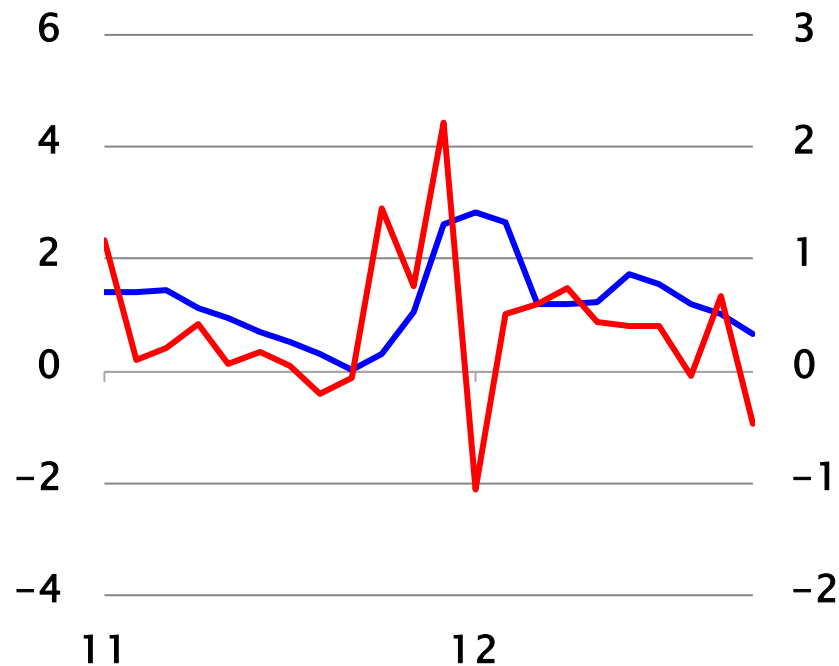
Actividad y demanda

IMACEC y energía (variación anual, porcentaje)



- IMACEC original
- IMACEC desestacionalizado
- Consumo de energía total desestacionalizado

IMACEC (series desestacionalizadas, porcentaje)



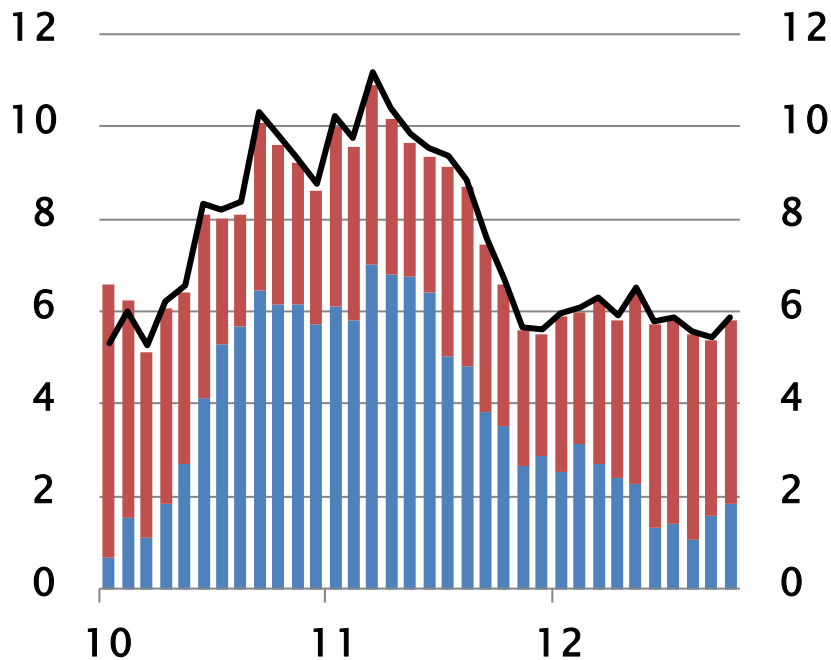
- Variación trimestre móvil
- Variación mensual



Actividad y demanda

Masa salarial

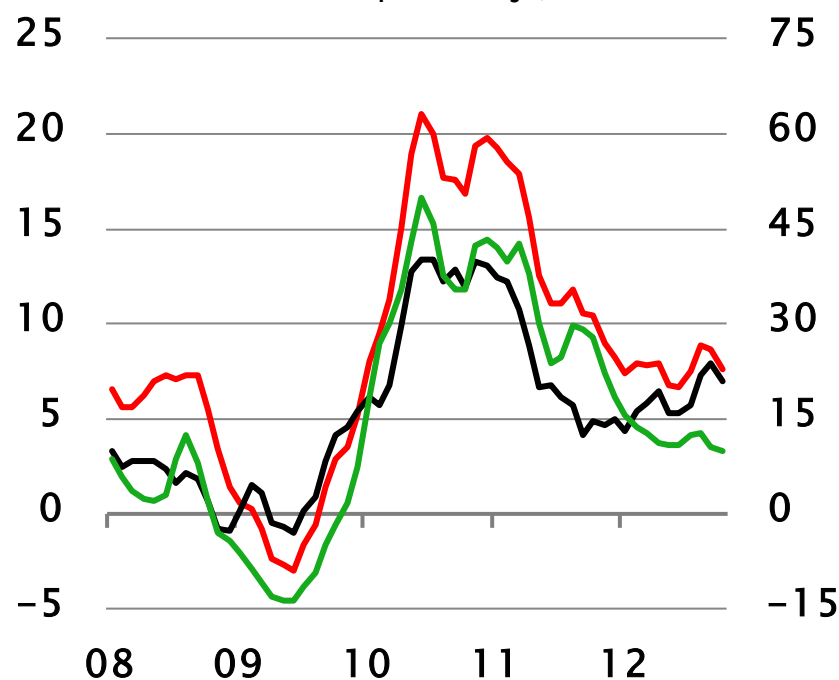
(variación anual, porcentaje)



■ Empleo ■ CMO real — Masa salarial

Consumo: indicadores

(variación anual del promedio móvil trimestral, porcentaje)



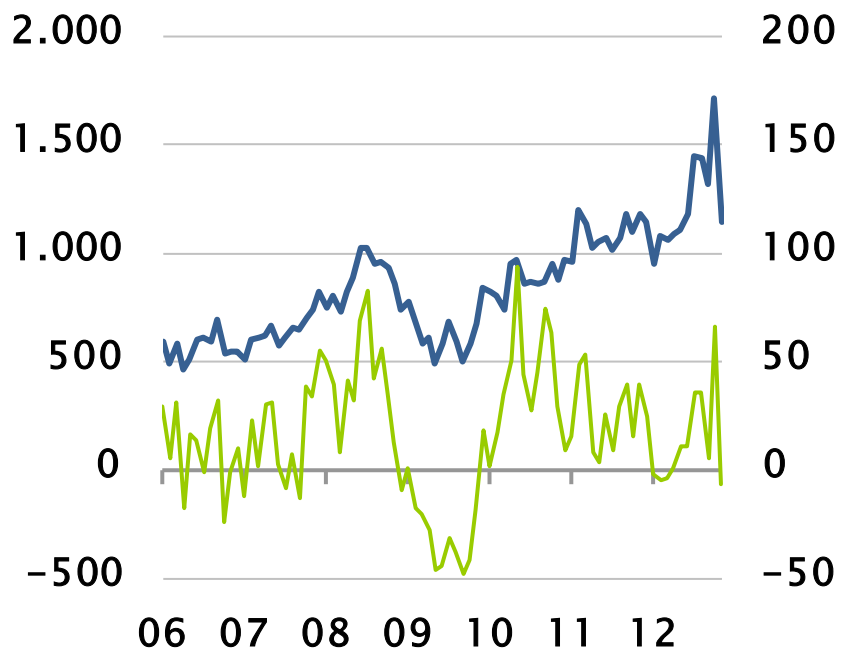
— IVCM — IVCM durable — IVCM no durable



Actividad y demanda

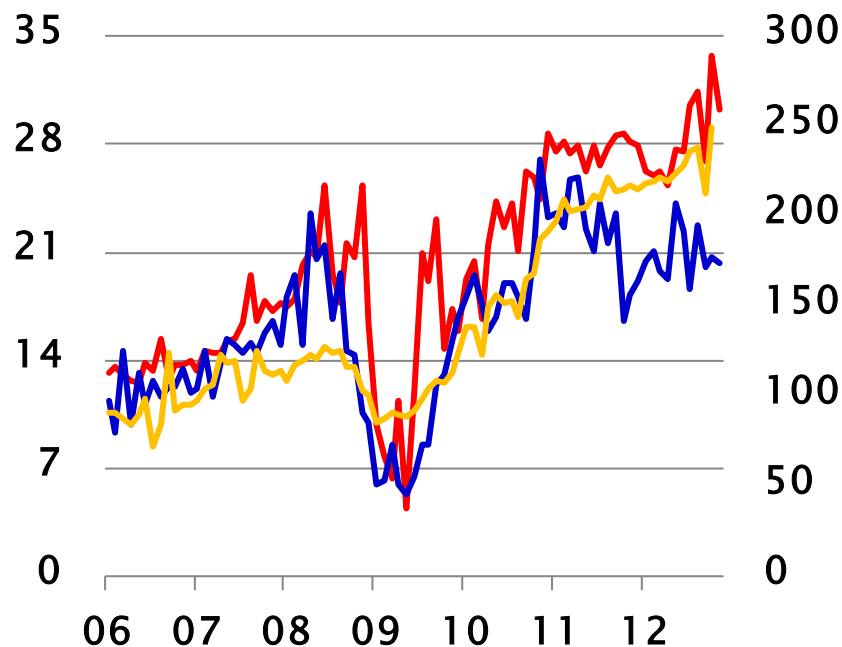
Importaciones de bienes de capital

(nominal, porcentaje)



Importaciones y ventas de automóviles

(miles de unidades, porcentaje; series desestacionalizadas)



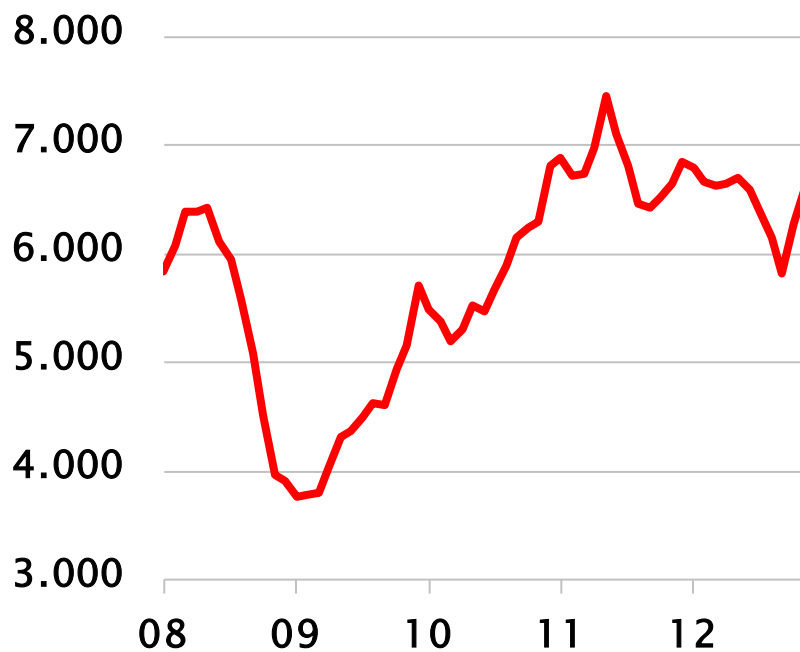
(*) Serie desestacionalizada.



Actividad y demanda

Exportaciones de bienes

(promedio móvil trimestral, millones de dólares)



Importaciones de bienes

(promedio móvil trimestral, millones de dólares)

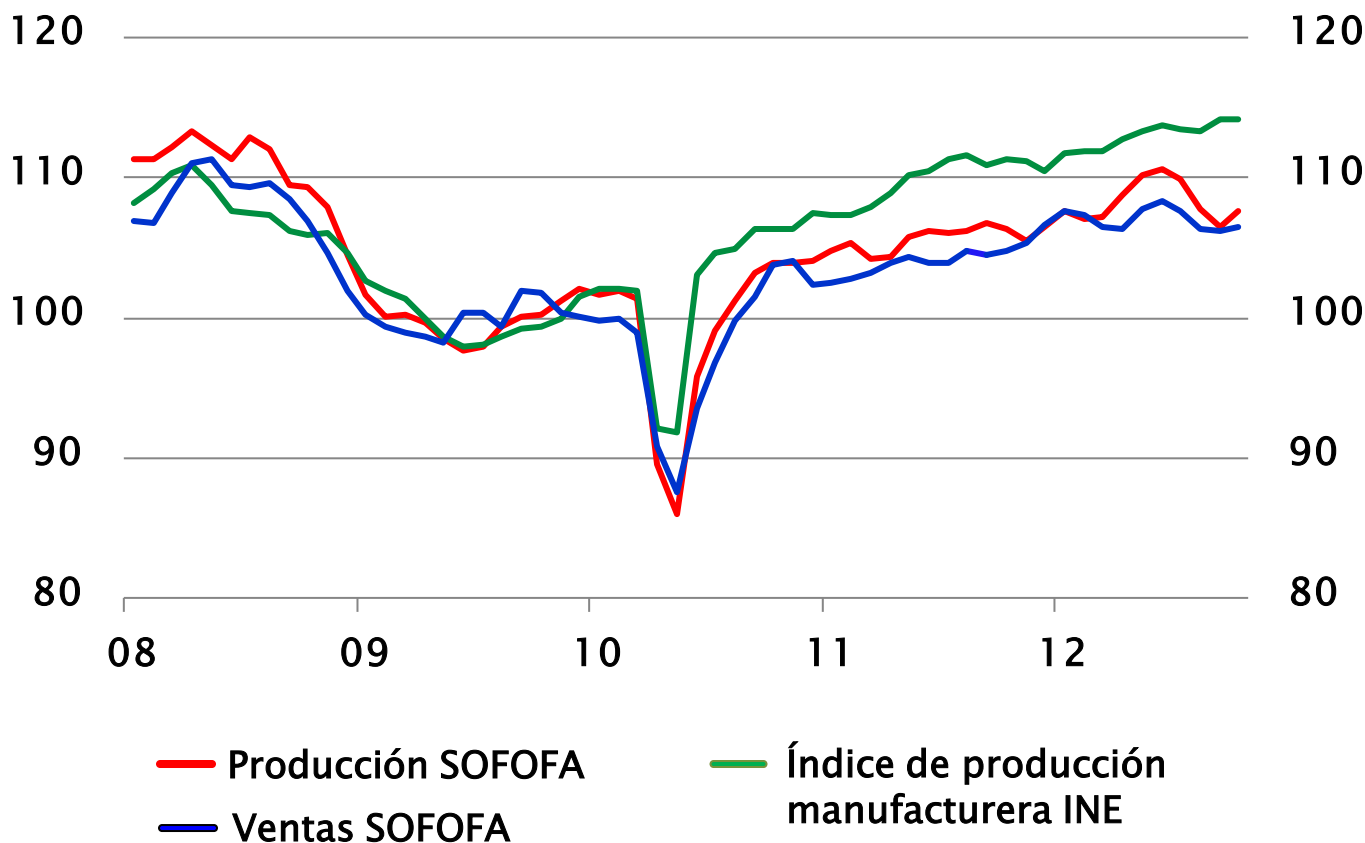




Actividad y demanda

Industria

(índice 2009=100, promedio móvil trimestral series desestacionalizadas)





Mercados financieros

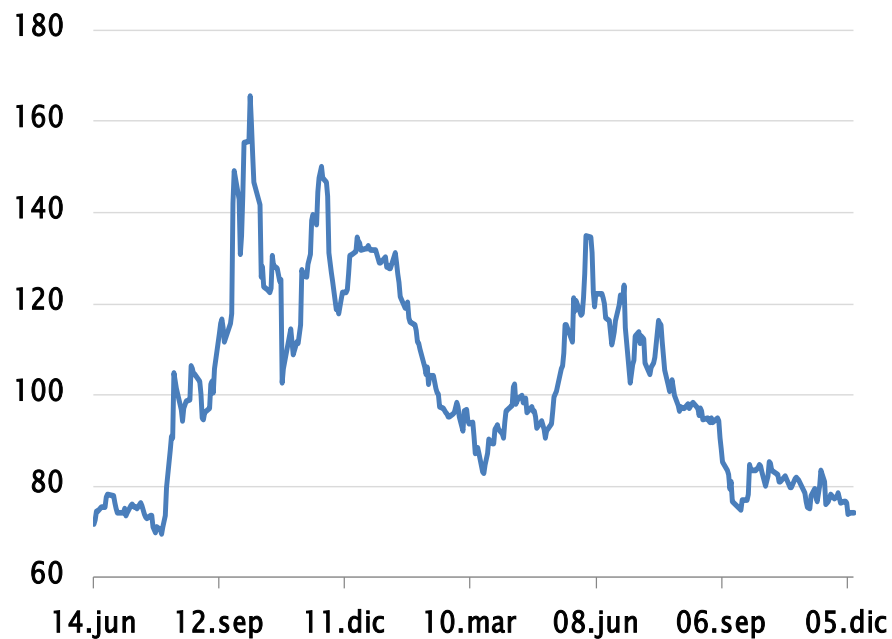
EMBI Chile

(datos diarios, puntos base)



CDS bono soberano 5 años

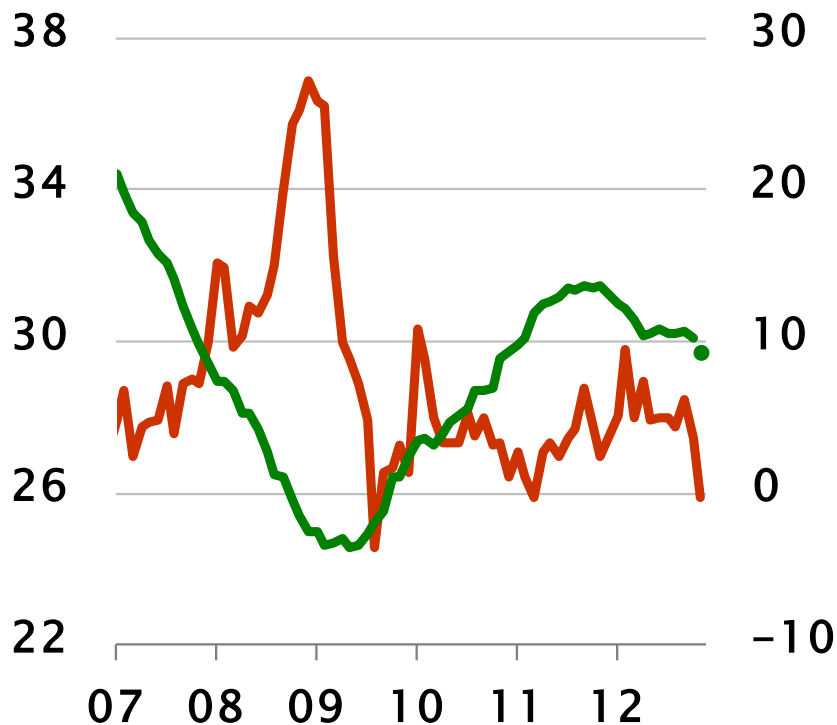
(datos diarios, puntos base)



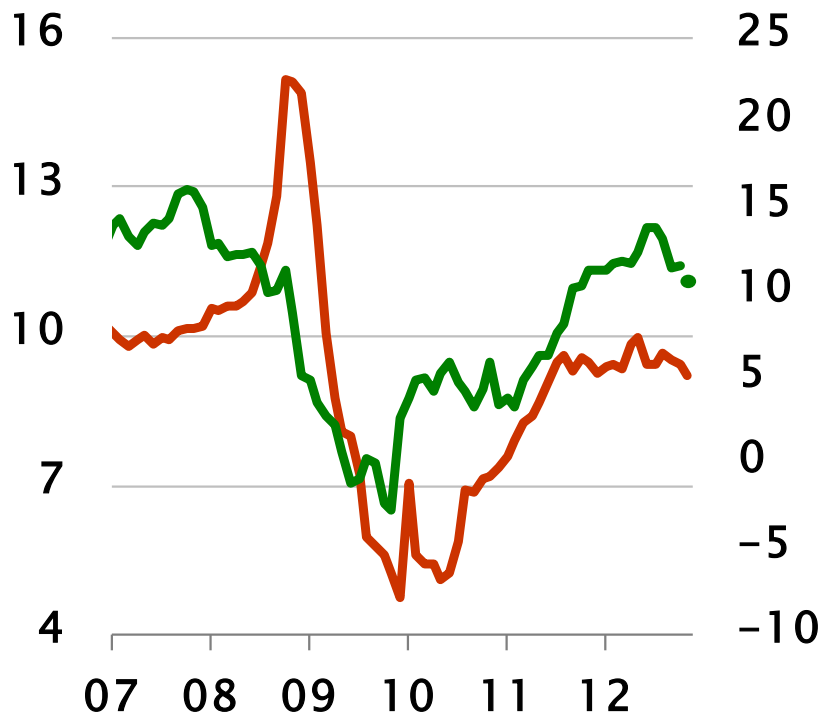


Mercados financieros

Créditos de consumo (porcentaje)



Créditos comerciales (porcentaje)



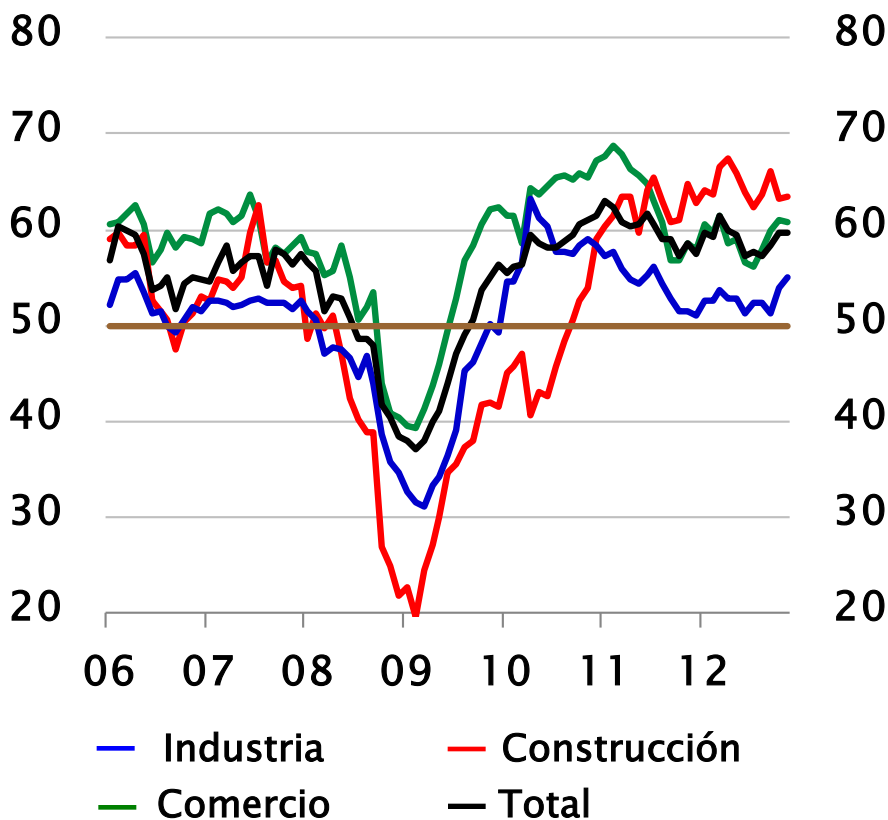
— Tasa de interés promedio ponderada Variación anual (*) —

(*) Series reales desestacionalizadas. Puntos corresponden a dato preliminar de noviembre 2012.

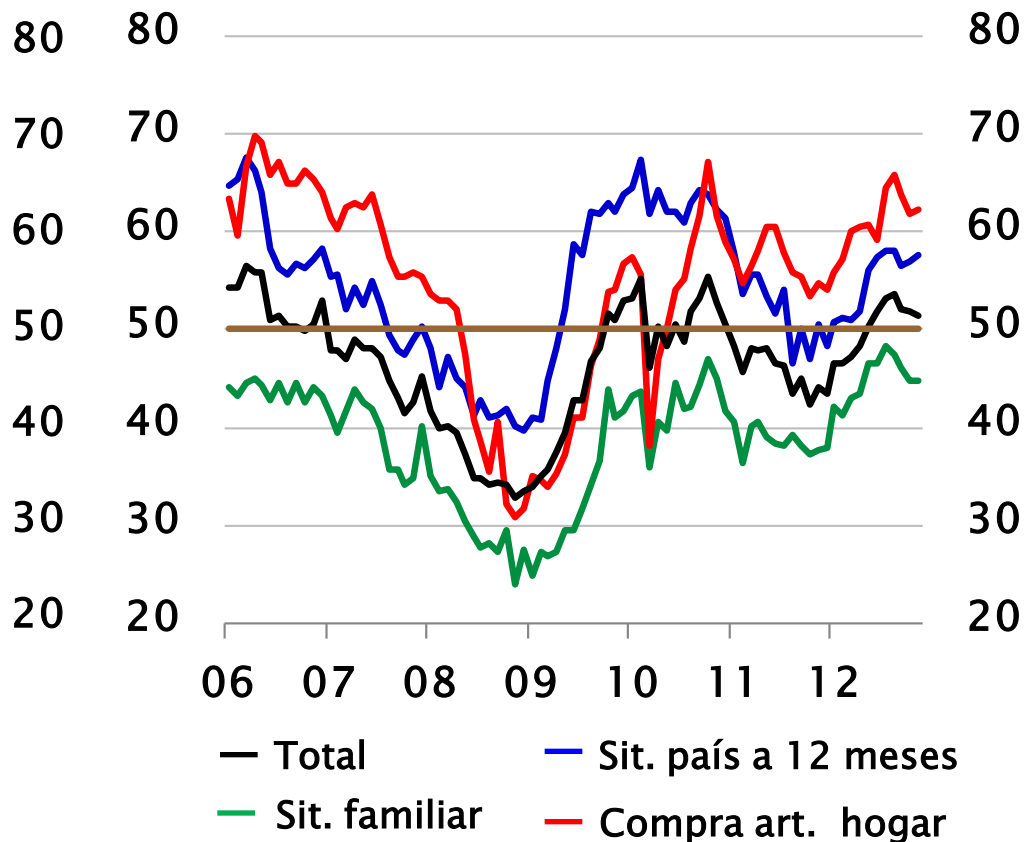


Actividad y demanda

Percepción de los empresarios: IMCE (*)
(series desestacionalizadas)



Percepción de los consumidores: IPEC (*)
(series desestacionalizadas)

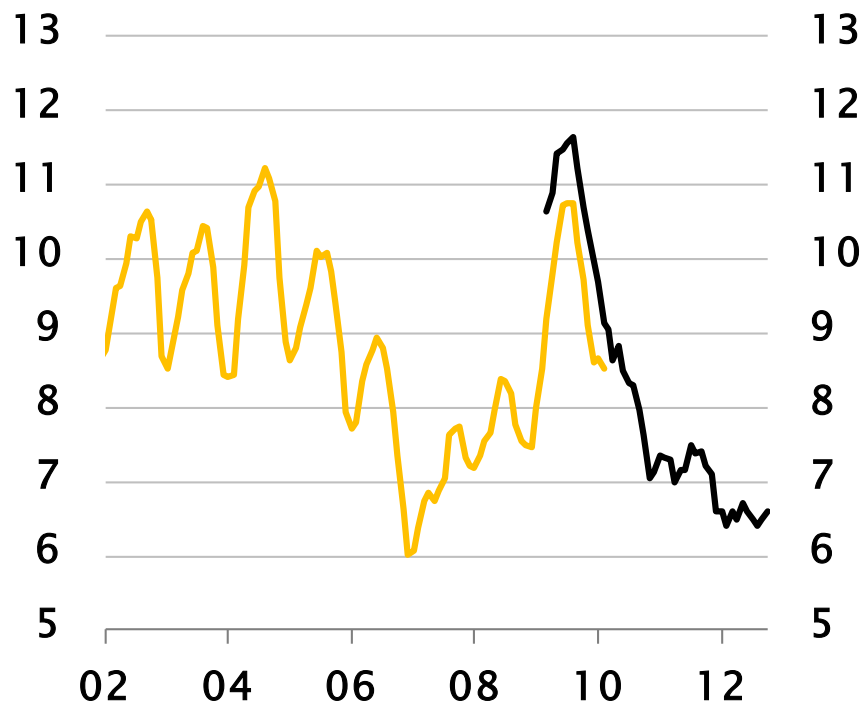


(*) Valor sobre (bajo) 50 puntos indica optimismo (pesimismo).



Empleo, salarios y precios

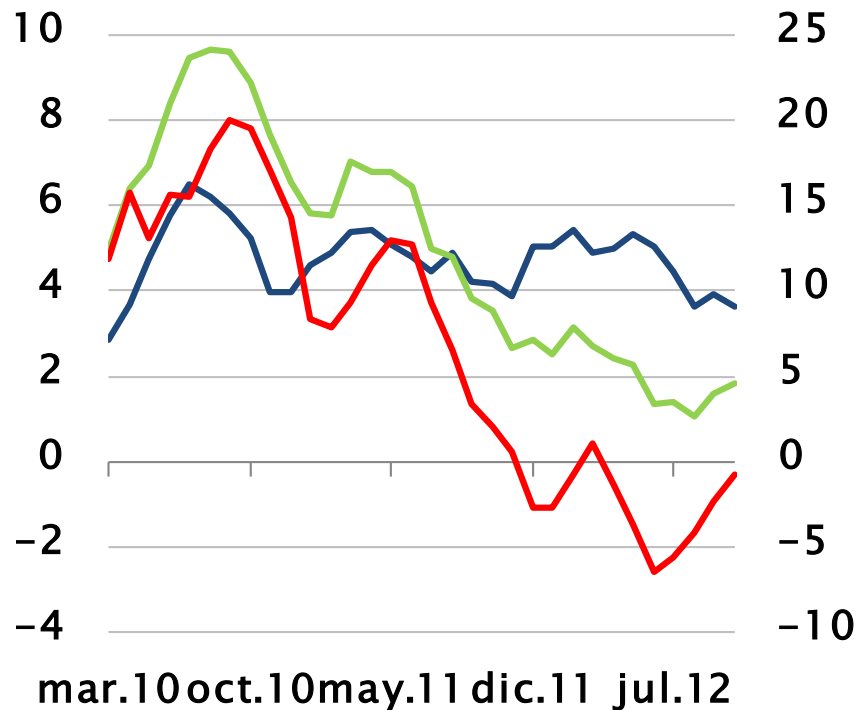
Desempleo (porcentaje)



— ENE

— NENE

Empleo (variación anual, porcentaje)



— Asalariados

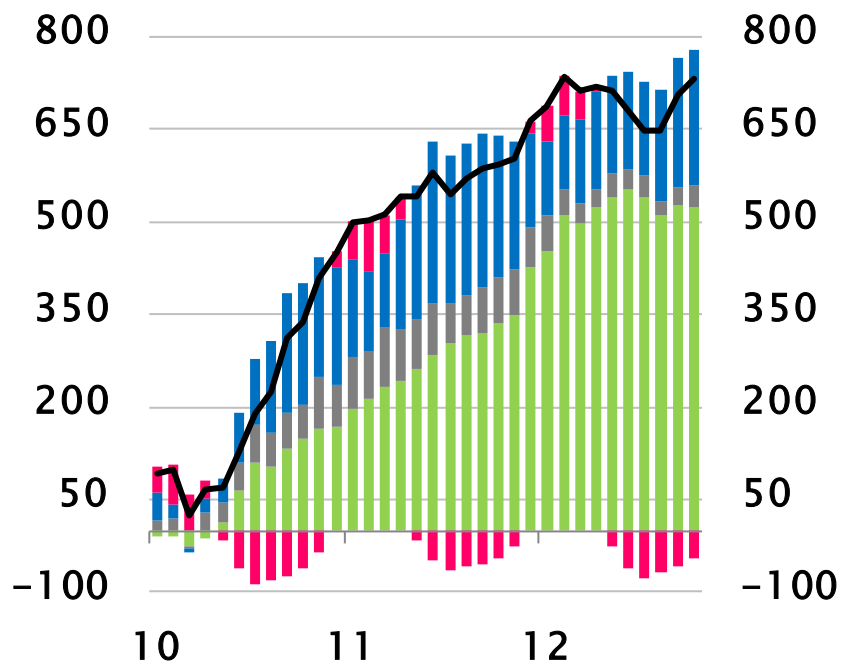
— Cuenta propia

— Empleo total



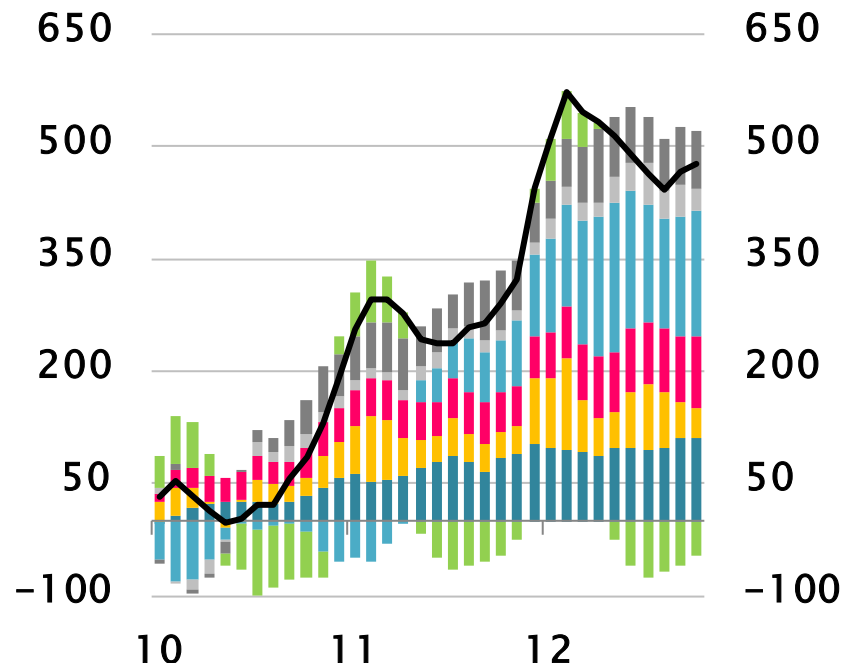
Empleo, salarios y precios

Empleo acumulado (serie original)



- Cuenta propia
- Asalariado agrícola
- Resto
- Asalariado s/agro
- Empleo total

Empleo asalariado acumulado (serie original)

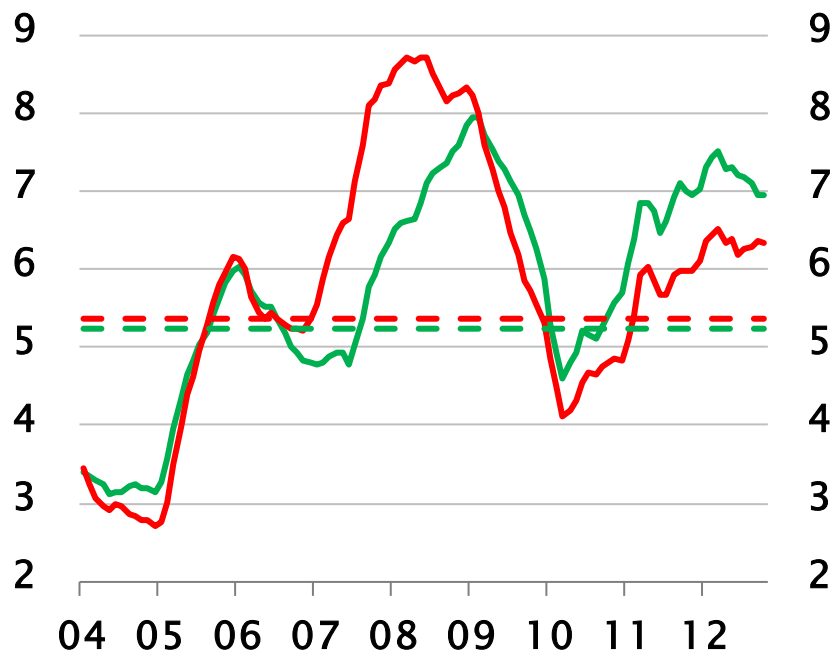


- Construcción
- Otros
- Industria
- Minería
- Agrícola
- Comercio
- Ss financieros y comunales
- Empleo asalariado



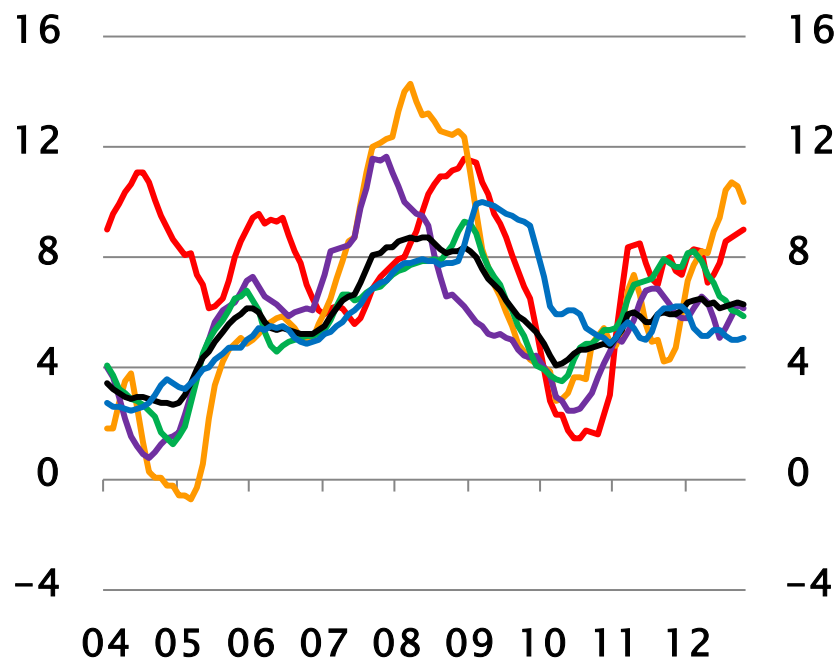
Empleo, salarios y precios

Salarios nominales (*) (variación anual, porcentaje)



— CMO - - - Promedio CMO 2001-2010
— IREM - - - Promedio IREM 2001-2010

IREM nominal (*) (variación anual, porcentaje)



— Minería — Construcción
— Industria — Comercio
— Total — Servicios comunales

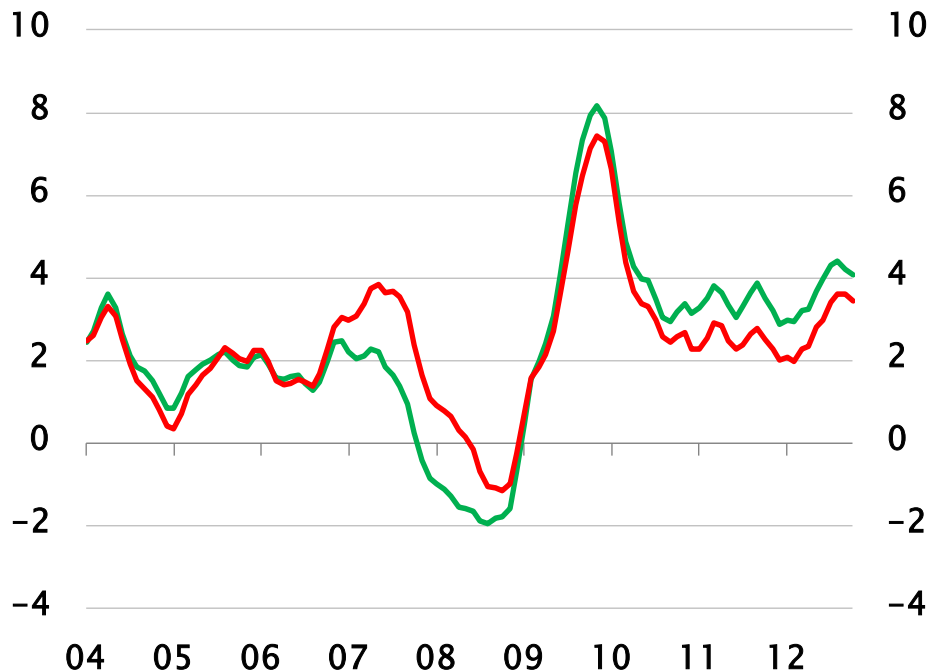
(*) Series empalmadas con variación mensual a partir de enero 2010.



Empleo, salarios y precios

Salarios reales (1)

(variación anual, porcentaje)

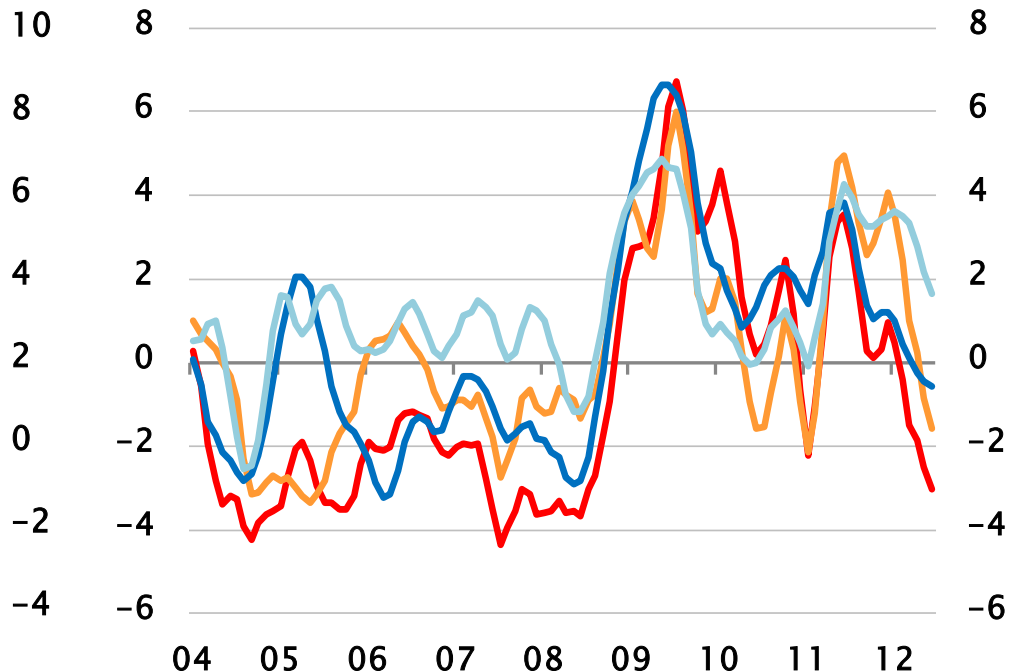


— CMO

— IREM

Costo laboral unitario real (2)

(variación anual, porcentaje)



— Total c/horas

— Asalariados c/horas

— Total s/horas

— Asalariados s/horas

(1) Series empalmadas con variación mensual a partir de enero 2010. (2) Salarios reales corregidos por productividad considerando el efecto de las horas trabajadas.

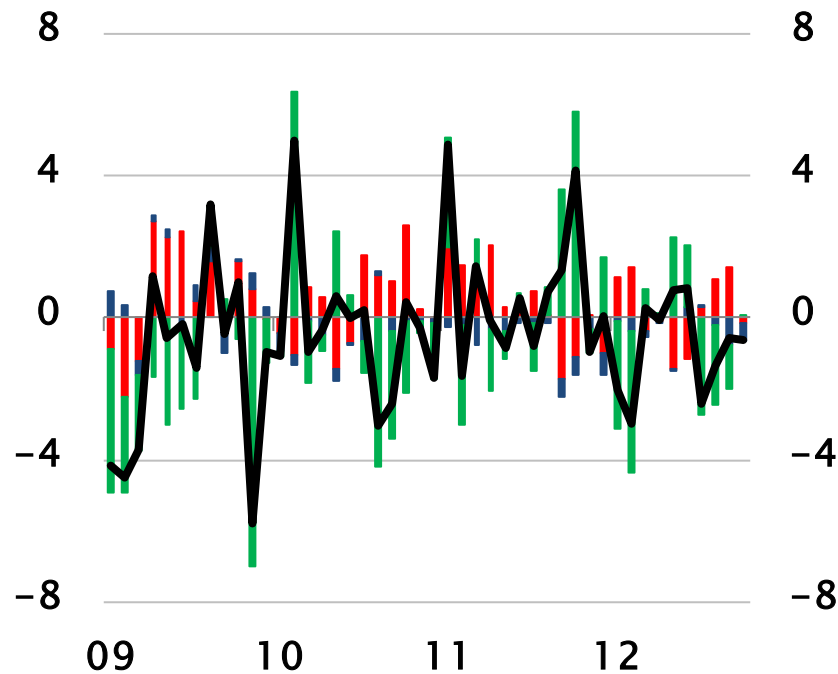


Mercados financieros

Tipo de cambio real (*) (índice 1986=100)



Tipo de cambio real (variación mensual, puntos porcentuales)



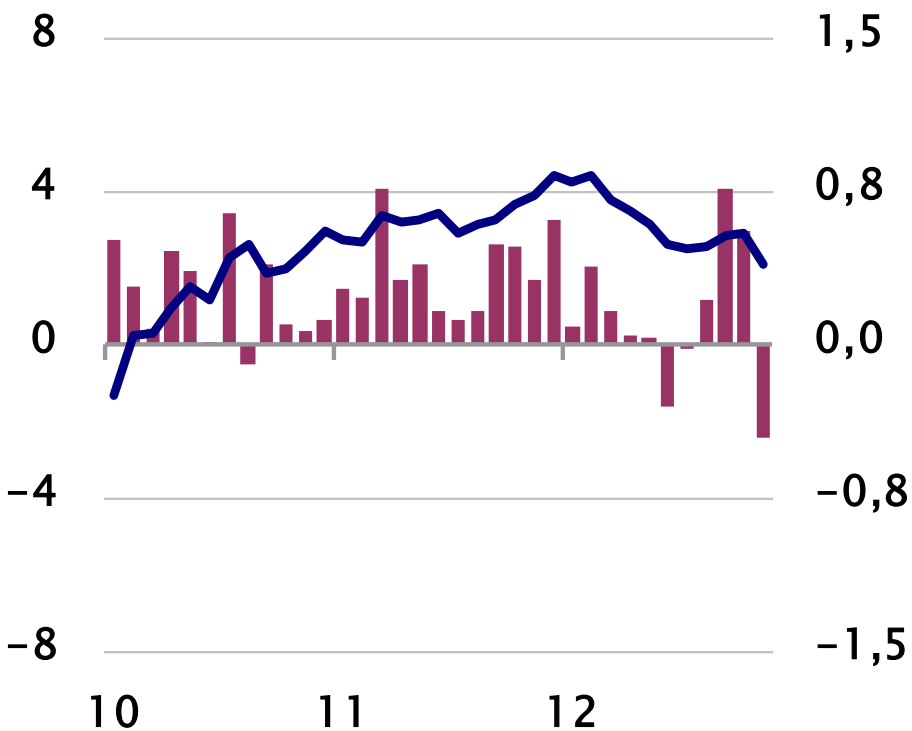
IPE IPC TCO TCR

(*) Punto corresponde al TCR de noviembre.

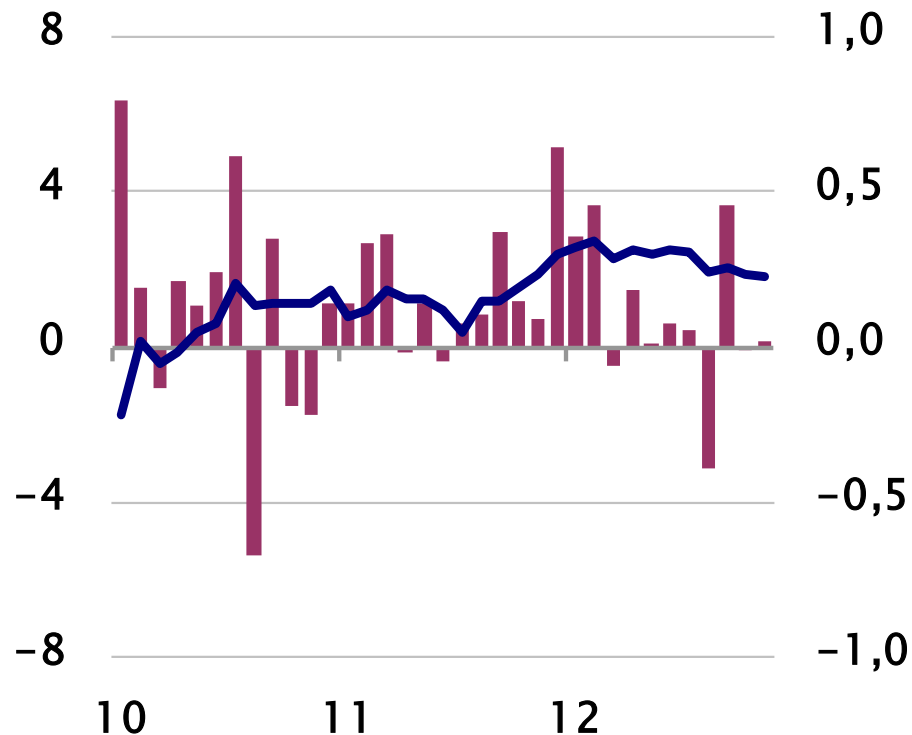


Empleo, salarios y precios

IPC
(porcentaje)



IPC sin alimentos y energía
(porcentaje)

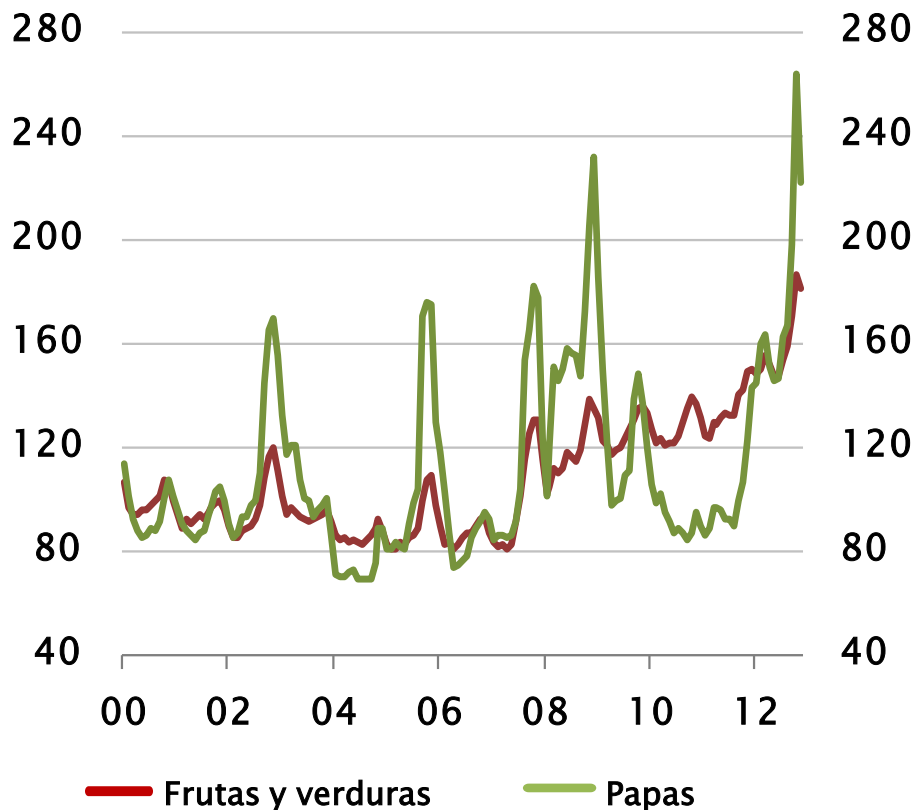


— Variación anual Variación mensual ■

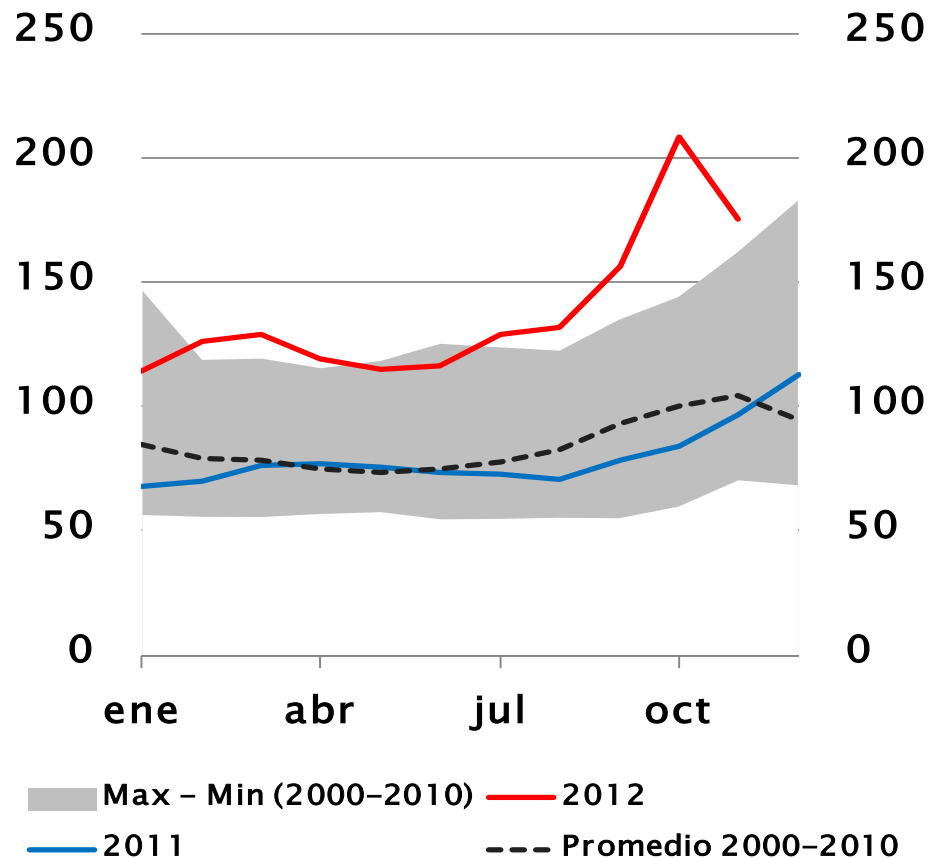


Empleo, salarios y precios

Frutas y verduras (*) (índice)



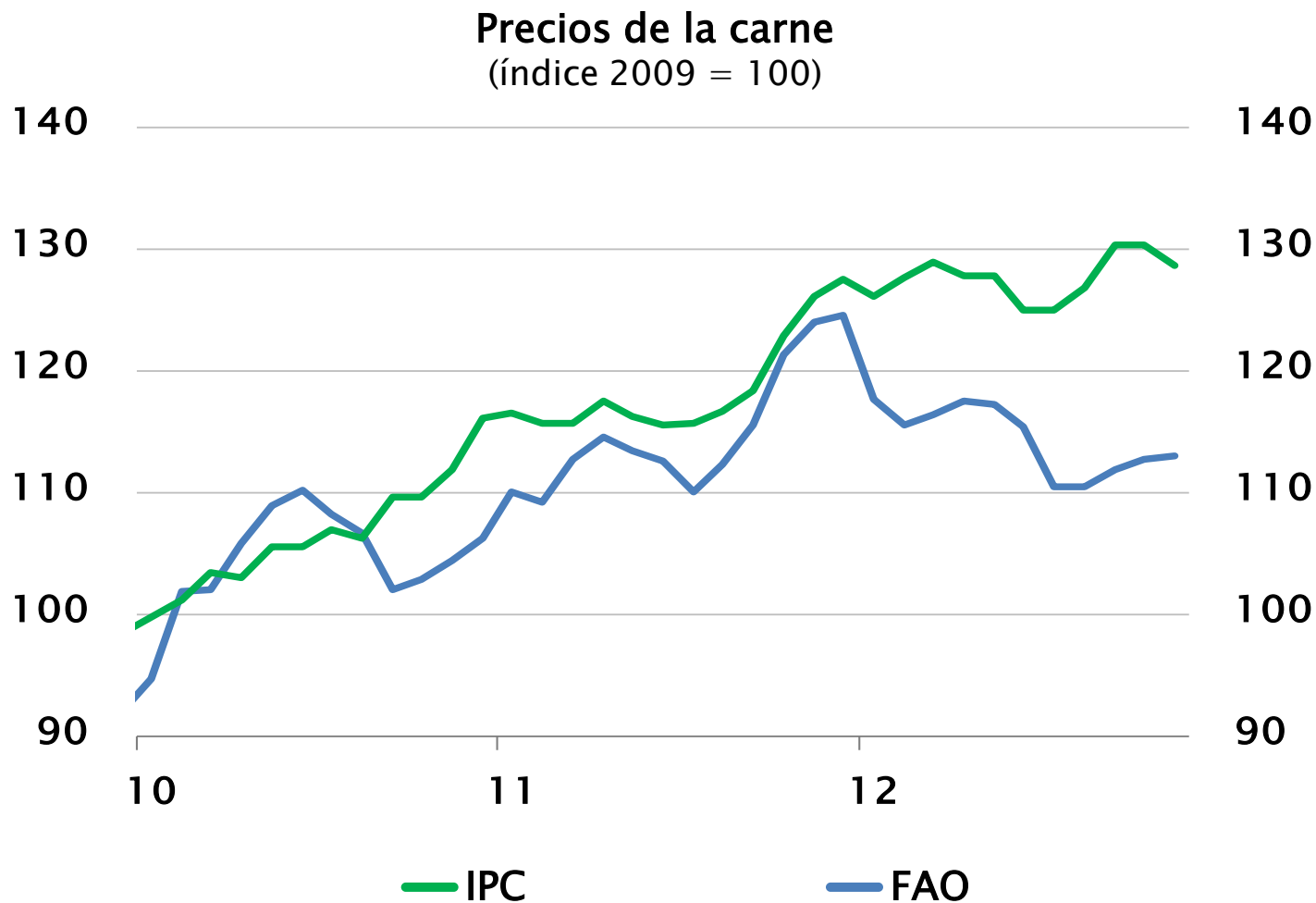
Precio de las papas (índice 2009=100)



(*) Índice corresponde al IPC producto (o grupo de productos) dividido por IPCSAE promedio 2000.



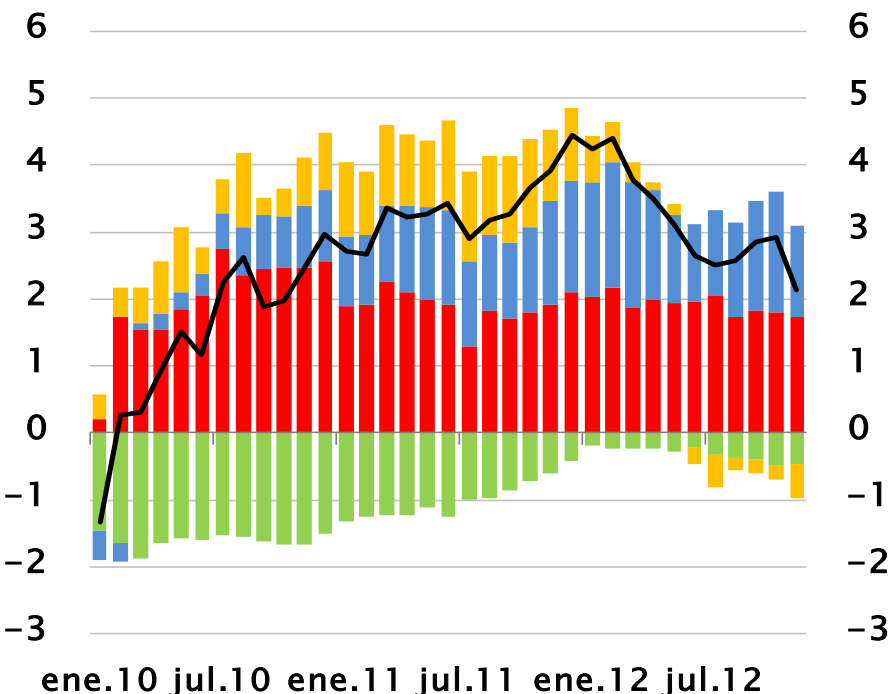
Empleo, salarios y precios



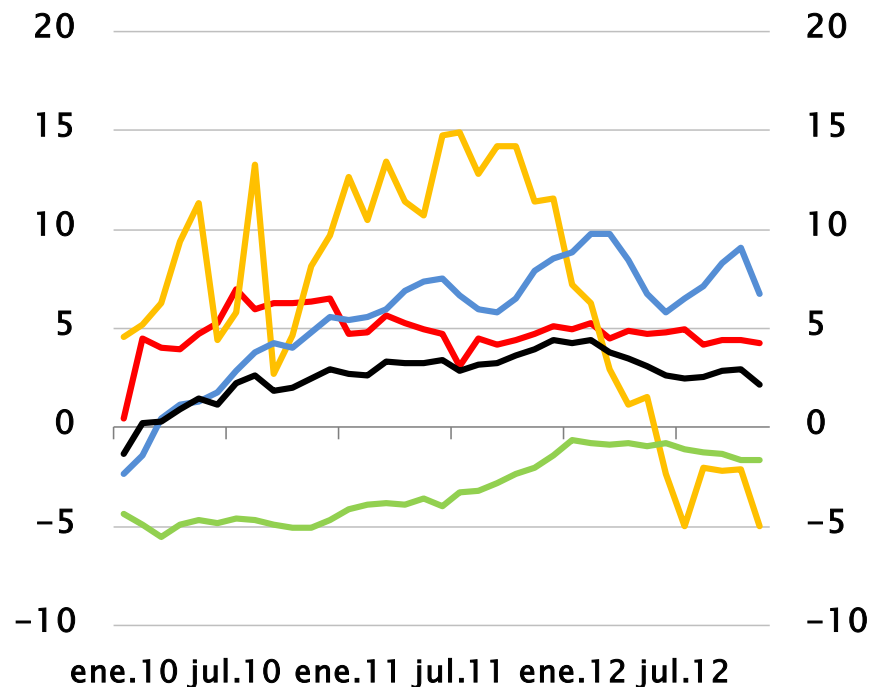


Empleo, salarios y precios

Inflación anual del IPC (*) (puntos porcentuales)



Inflación anual del IPC (*) (variación anual, porcentaje)



- Bienes sin alimento y energía (33,3%)
- Alimentos (18,9%)
- Servicios sin alimento y energía (39,1%)
- Energía (8,7%)
- IPC

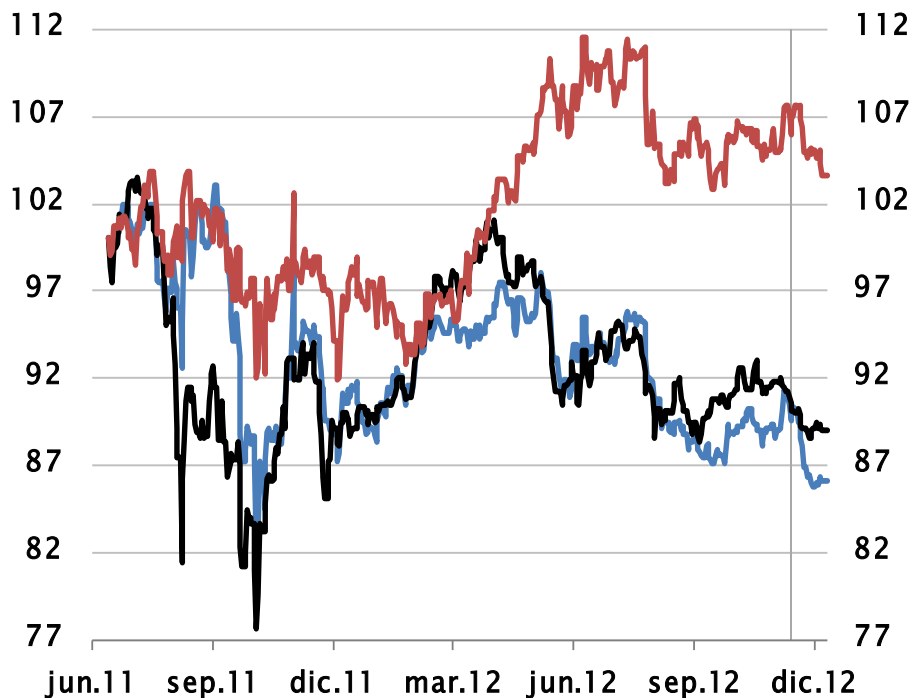
(*) Entre paréntesis participaciones en la canasta del IPC base 2009.



Mercados financieros

Indicadores bursátiles (1)

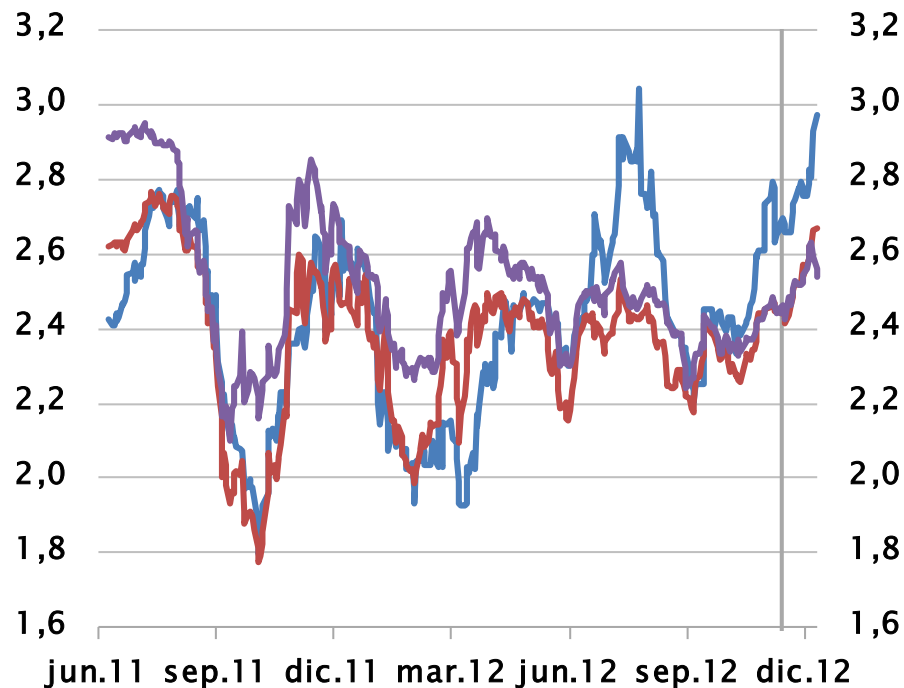
(datos diarios, base 02/01/2006=100)



— IPSA (USD)/MSCI Mundial (2) — IPSA (USD)/MSCI América Latina (3)
— IPSA (\$)

Tasas BCUs (1)

(datos diarios, porcentaje)



— BCU2 — BCU5 — BCU10

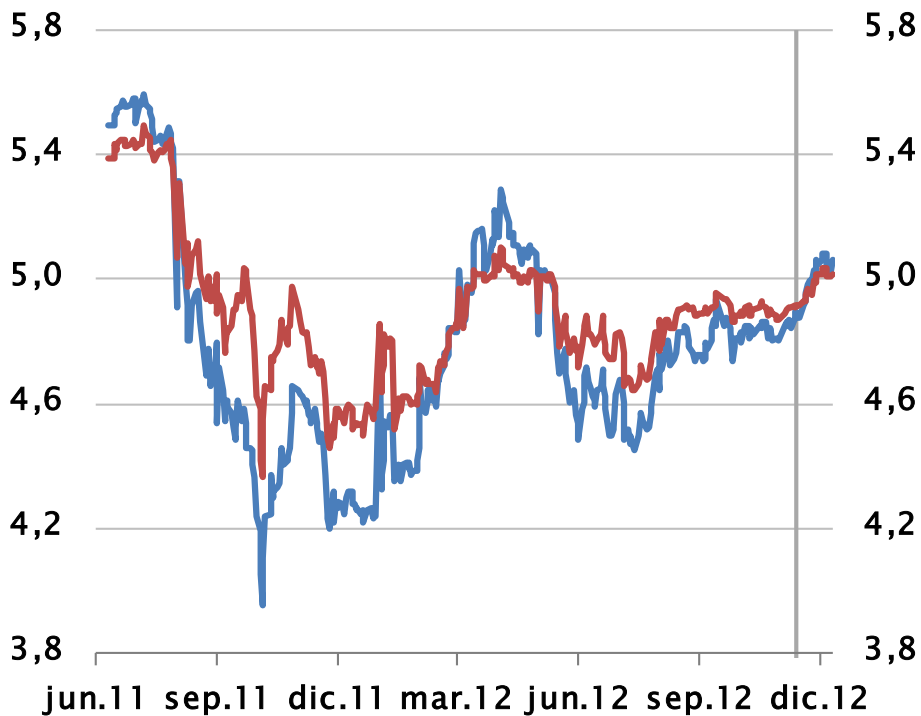
(1) Línea gris marca RPM noviembre. (2) Índice accionario mundial, Morgan Stanley Capital International. (3) Índice accionario de América Latina, Morgan Stanley Capital International.



Mercados financieros

Tasas *swap* (*)

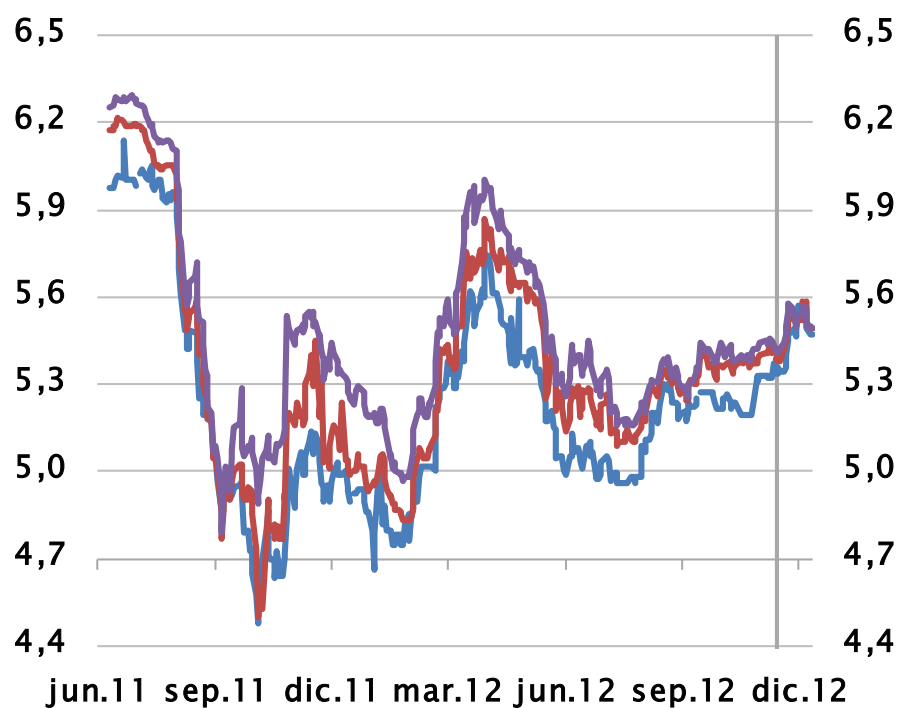
(datos diarios, porcentaje)



— SW360 — SW180

Tasas BCPs (*)

(datos diarios, porcentaje)



— BCP2 — BCP5 — BCP10

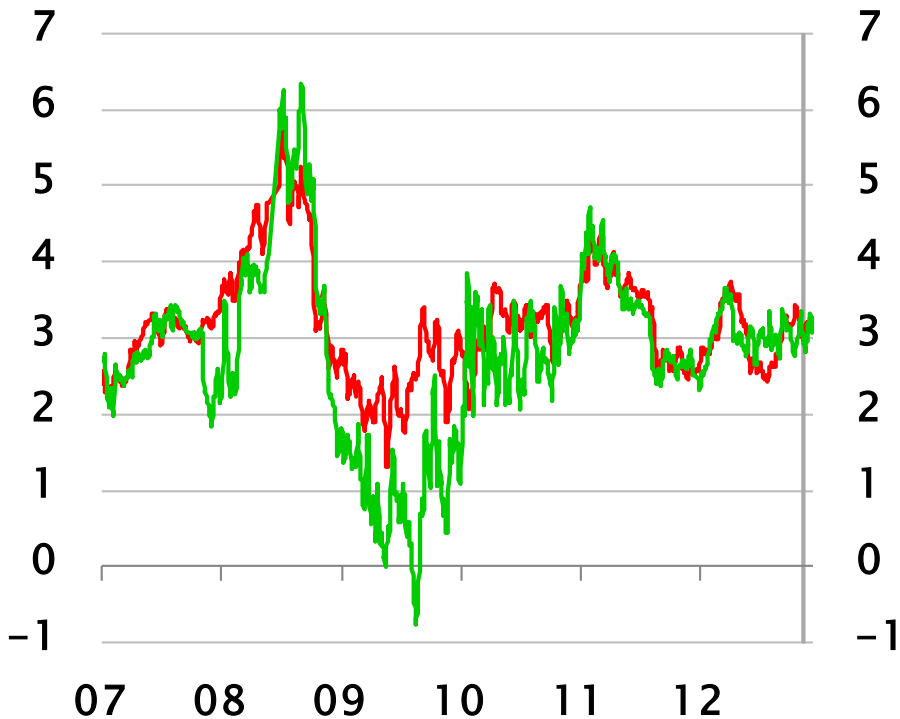
(*) Línea vertical corresponde a RPM de noviembre.



Mercados financieros

Compensación inflacionaria *forward*

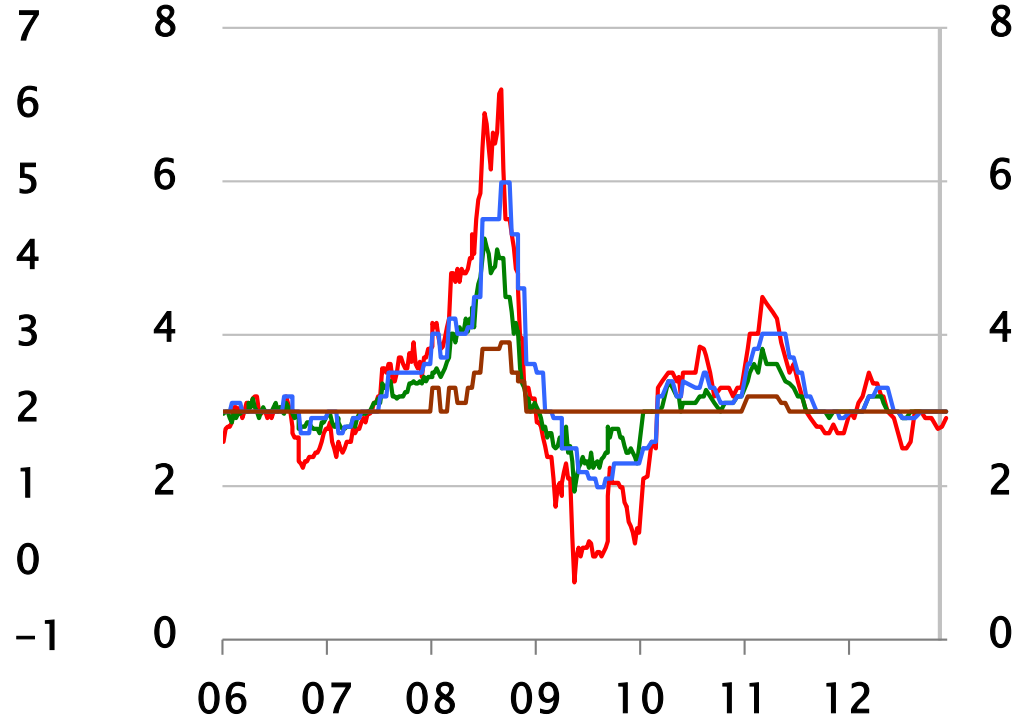
(promedio semanal móvil, porcentaje)



— Swap 1 en 1 — Bonos 1 en 1

Encuestas de expectativas de inflación

(datos semanales, porcentaje)

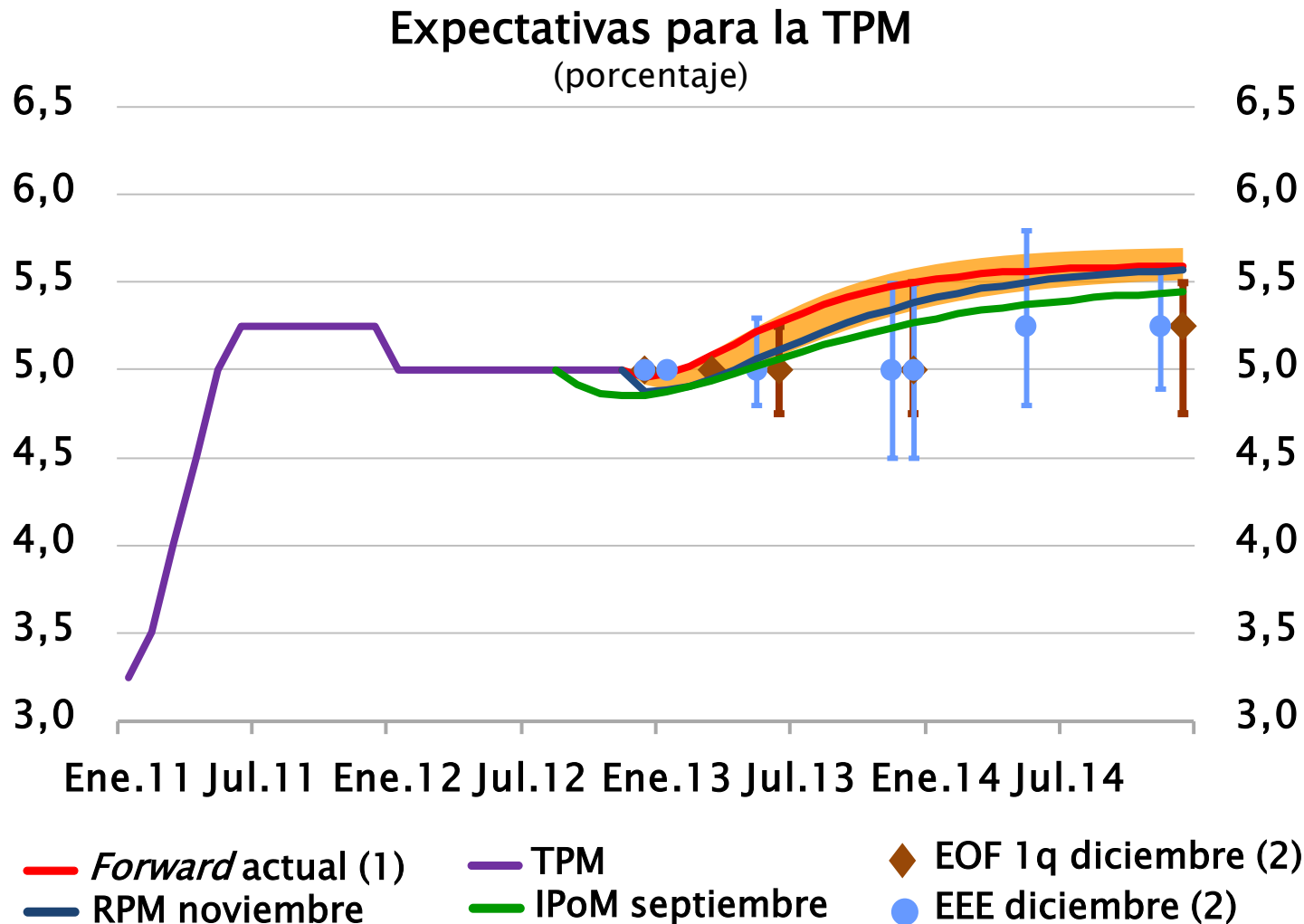


— EOF a 12 meses — EOF a 24 meses
— EEE a 12 meses — EEE a 24 meses

(*) Línea vertical corresponde a RPM de noviembre.



Mercados financieros



(1) Considera precios de activos hasta el 11 de Diciembre. Área amarilla corresponde a diferencia entre *forward* máxima y mínima de la ultima RPM. (2) Barra representa décil 1 y 9.

Glosario

Basis Swap de monedas: Acuerdo en el cual dos partes intercambian dos tasas de interés flotante en dos monedas diferentes.

BCP: Bonos emitidos por el Banco Central de Chile en pesos.

BCU: Bonos emitidos por el Banco Central de Chile reajustables en Unidades de Fomento.

Bienes X: Índice de precios de bienes que excluye combustibles y frutas y verduras frescas, permaneciendo el 45,6% (51,2%) de la canasta del IPC.

BTU: Bonos emitidos por la Tesorería General de la República en Unidad de Fomento.

CDS spread: Premio implícito en un contrato de cobertura de riesgo de no pago de un bono soberano emitido en moneda extranjera.

CMO: Costo mano de obra.

CMOX: CMO excluido servicios comunales, sociales y personales, EGA y minería.

Combustibles: Agrupación industrial ligada a la refinación de combustible.

Crédito Prime: Préstamo entregado a agentes con excelente historial de crédito.

Crédito Subprime: Préstamo entregado a agentes con mal o corto historial de crédito.

EEE: Encuesta de Expectativas Económicas del Banco Central de Chile.

EMBI: Premios por riesgo de bonos soberanos; elaborado por JPMorgan Chase.

EOF: Encuesta de operadores financieros.

ENE: Encuesta Nacional de Empleo.

GSCI: *Goldman Sachs Commodity Index*, corresponde al índice agregado de materias primas calculado por *Standard & Poor's*.

High Yield: Instrumentos de renta fija de baja clasificación de riesgo.

IMCE: Indicador mensual de confianza empresarial elaborado por ICARE y la Universidad Adolfo Ibañez.

IPC sin alimentos y energía (IPCSAE): Desde enero 2010 corresponde a los productos del IPC excluida la división alimentos y la categoría energía (que incluye los siguientes productos: Bencina, Aceite para Automóviles, Parafina, Electricidad, Gas Ciudad y Gas Licuado). Equivale al 72,4% de la canasta 2009. Anterior a esta fecha corresponde a los productos del IPC excluido el grupo alimentos (con excepción de los artículos: Legumbres, Bebidas Alcohólicas en Mesón, Vino, Cerveza, Licores y otras bebidas alcohólicas y Postres) y la categoría energía. Equivale al 67,2% de la canasta anterior.

IPCX: Índice de precios al consumidor subyacente. IPC excluyendo los precios de combustibles y frutas y verduras frescas, permaneciendo 91,4% (91,1%) de la canasta total.

IPCX1: IPCX descontados los precios de carnes y pescados frescos, tarifas reguladas, precios indizados y servicios financieros, permaneciendo 73,2% (72,7%) de la canasta total.

IPCX1 mensual: Corresponde a la variación mensual anualizada del trimestre móvil de la serie desestacionalizada.

IPCX1 sin alimentos: Corresponde al IPCX1 excluido el grupo alimentos, equivale al 55,4% (54,9%) de la canasta total.

IPCX1 sin vestuario: Corresponde al IPCX1 excluido el grupo vestuario, equivale al 67,6% (67,3%) de la canasta total.

IPCEC: Índice de percepción de la economía, elaborado por Adimark.

IPSA: Índice de Precios Selectivo de Acciones, considera las 40 acciones con mayor presencia bursátil.

Glosario

IREM: Índice de Remuneraciones. Corresponde a un promedio de la remuneración por hora pagada, ponderado por el número de horas ordinarias de trabajo.

IVCM: Índice de ventas de comercio al por menor (INE).

LCH: Letras de crédito hipotecario.

M1: Circulante más depósitos en cuenta corriente del sector privado no financiero netos de canje, más los depósitos a la vista distintos de cuentas corrientes y más los depósitos de ahorro a la vista.

M2: Es el M1 más depósitos a plazo del sector privado, más depósitos de ahorro a plazo, más cuotas de Fondos Mutuos (FM) en instrumentos de hasta un año (sector privado no financiero) y más captaciones de Cooperativas de Ahorro y Crédito (CAC) menos inversiones de FM en M2 y menos inversiones CAC en M2.

M3: Es M2 más depósitos en moneda extranjera del sector privado, más documentos del BCCh, más bonos de tesorería, más letras de crédito, más resto de cuotas de Fondos Mutuos (FM), más cuotas de ahorro voluntario de AFP, menos inversiones de FM en M3 y menos inversiones de AFP en M3.

MSCI: Índice de Morgan Stanley. Mide el rendimiento de mercados accionarios.

NENE: Nueva Encuesta Nacional de Empleo.

RRNN: sectores de Recursos Naturales, incluye Pesca, Minería y Electricidad, gas y agua

Sa: Serie desestacionalizada (sigla en inglés).

Servicios X: Índice de precios de servicios que excluye servicios básicos y tarifas de metro y micro, permaneciendo el 36,8% (35,5%) de la canasta del IPC.

Tasa Libo: *London InterBank Offered Rate*, tasa de referencia diaria basada en las tasas de interés bajo la cual los bancos

ofrecen fondos no asegurados a otros bancos en el mercado interbancario.

Tasa overnight: tasa a un día.

Tasa swap: contrato financiero derivado, efectuado entre 2 agentes, en donde un agente se compromete a pagar tasa fija sobre un monto de capital y plazo acordado, y donde el otro agente paga tasa variable sobre el mismo monto y plazo.

TCM: Tipo de cambio multilateral. Representa una medida del valor nominal del peso respecto de una canasta amplia de monedas, ponderadas igual que en el TCR. Para el 2008: Alemania, Argentina, Brasil, Canadá, China, Colombia, Corea del Sur, España, Estados Unidos, Francia, Holanda, Italia, Japón, México, Perú, Reino Unido, Suecia y Venezuela.

TCM-5: TCM considerando a las monedas de: Canadá, EEUU, Japón, Reino Unido y Zona Euro.

TCM-X : TCM que excluye el dólar estadounidense.

TCN: Tipo de cambio nominal.

TCO: Tipo de cambio observado.

TCR: Tipo de cambio real. Representa una medida del valor real del peso respecto de una canasta de monedas. Se construye utilizando las monedas de los países del TCM.

TIP: Tasa de interés promedio.

TPM: Tasa interés de política monetaria.

Velocidad mensual (trimestral): Corresponde a la variación mensual (trimestral) anualizada de la serie desestacionalizada.