

# Antecedentes Política Monetaria

JULIO 2006

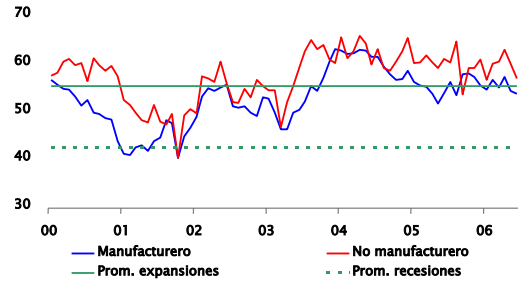


BANCO CENTRAL  
DE CHILE

# I. Escenario Internacional

**Gráfico I.1**

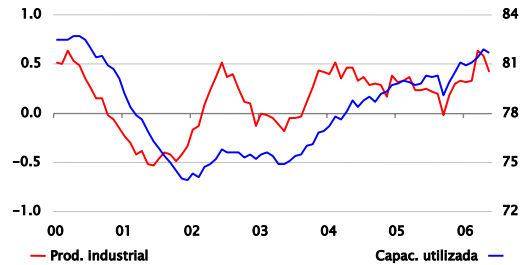
EE.UU.: ISM, índice de gerentes de compras  
(pivote 50)



Fuentes: Institute for Supply Management, Bloomberg.

**Gráfico I.2**

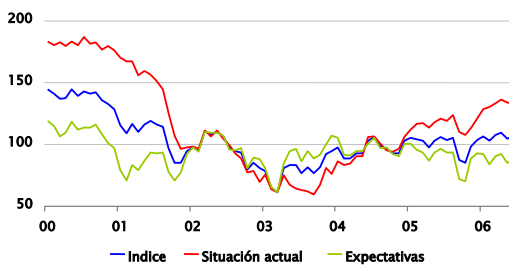
EE.UU.: producción industrial y capacidad utilizada  
(var. m/m, semestre móvil, porcentaje)



Fuentes: Federal Reserve, Bloomberg.

**Gráfico I.3**

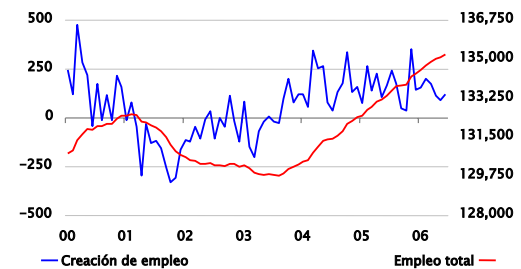
EE.UU.: confianza de consumidores  
(índice 1985=100)



Fuentes: Conference Board, Bloomberg.

**Gráfico I.4**

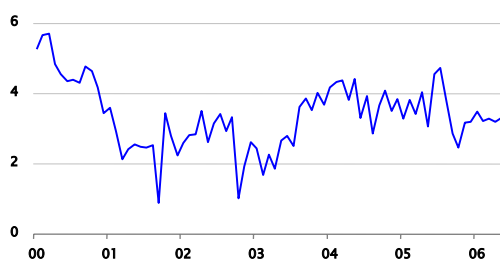
EE.UU.: empleo  
(miles de personas)



Fuentes: Bureau of Labor Statistics, Bloomberg.

**Gráfico I.5**

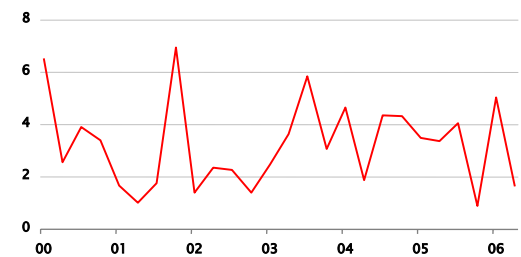
EE.UU.: consumo personal real  
(var. anual, porcentaje)



Fuentes: Bureau of Economic Analysis, Bloomberg.

**Gráfico I.6**

EE.UU.: consumo personal real  
(var. trimestral anualizada, porcentaje)

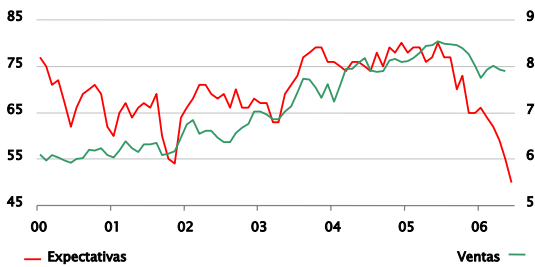


Fuentes: Bureau of Economic Analysis, Bloomberg.

# I. Escenario Internacional

**Gráfico I.7**

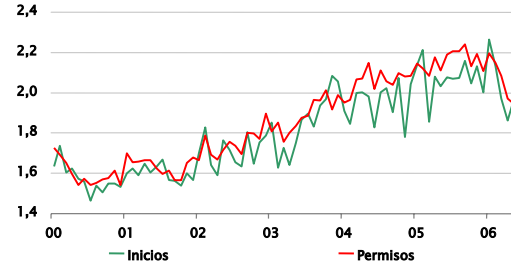
**EE.UU: ventas de viviendas y expectativas**  
(millones de unidades e índice)



Fuentes: US Census Bureau, National Assoc. of Realtors, Bloomberg.

**Gráfico I.8**

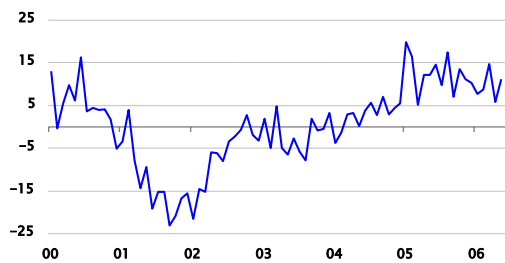
**EE.UU: inicios de viviendas y permisos de construcción**  
(millones de unidades anuales)



Fuentes: US Department of Commerce, Bloomberg.

**Gráfico I.9**

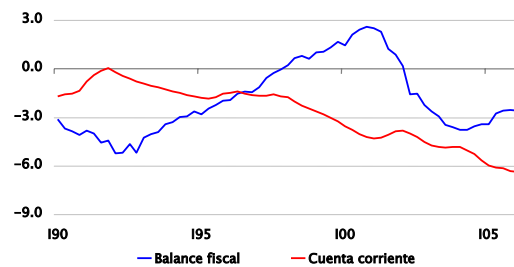
**EE.UU: órdenes de bienes de capital core**  
(var. anual, porcentaje)



Fuentes: US Census Bureau, Bloomberg.

**Gráfico I.10**

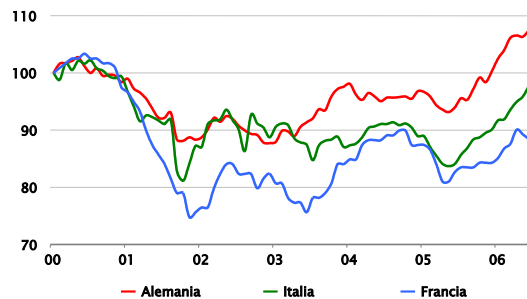
**EE.UU: balance fiscal y cuenta corriente**  
(año móvil, porcentaje del PIB)



Fuentes: US Treasury, Bureau of Economic Analysis, Bloomberg.

**Gráfico I.11**

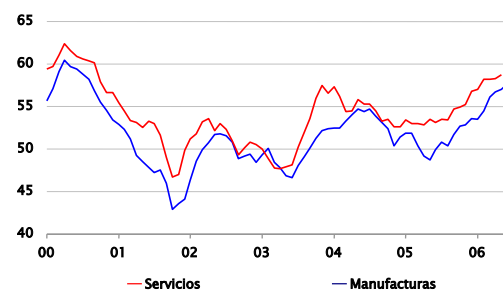
**Zona Euro: confianza empresarial**  
(índice ene. 2000=100)



Fuente: Bloomberg.

**Gráfico I.12**

**Zona Euro: encuesta a gerentes de compras**  
(balance respuestas)

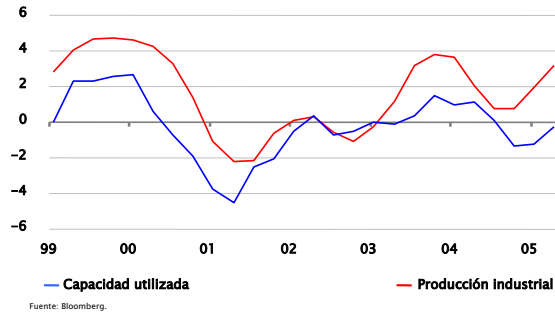


Fuente: Bloomberg.

# I. Escenario Internacional

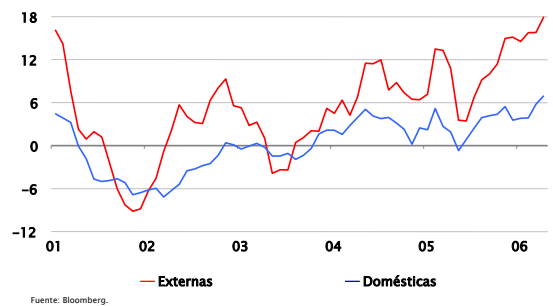
**Gráfico I.13**

**Zona Euro: producción industrial y capacidad utilizada**  
(var. anual. prom. móvil trimestral)



**Gráfico I.14**

**Zona Euro: órdenes de manufactura de Alemania**  
(prom. móvil trimestral, var. anual)



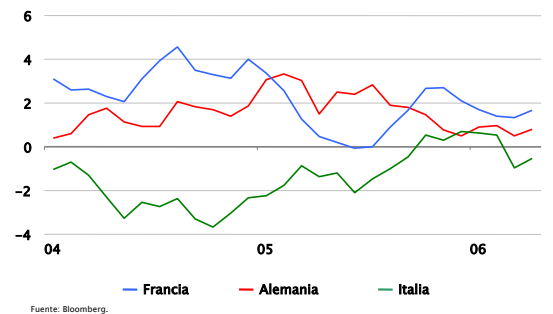
**Gráfico I.15**

**Zona Euro: confianza de consumidores**  
(balance respuestas)



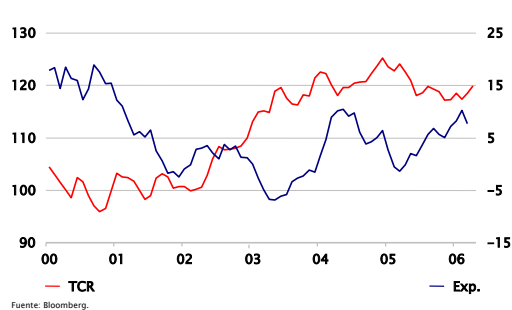
**Gráfico I.16**

**Zona Euro: ventas al detalle**  
(var. anual, prom. móvil trimestral)



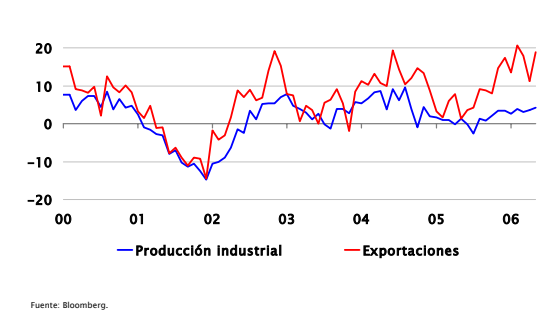
**Gráfico I.17**

**Zona Euro: TCR y exportaciones reales**  
(índice, var. anual, trimestre móvil)



**Gráfico I.18**

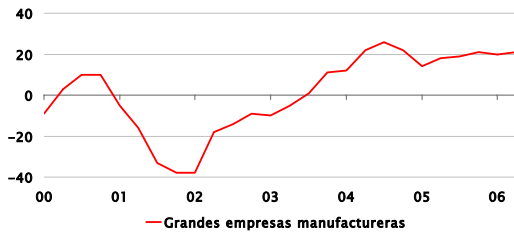
**Japón: actividad industrial**  
(var. anual, porcentaje)



# I. Escenario Internacional

**Gráfico I.19**

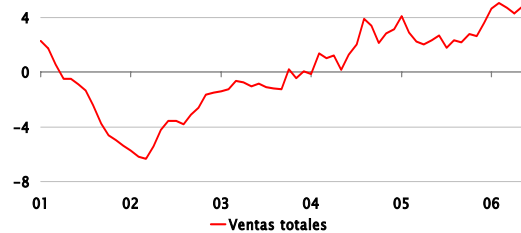
**Japón: Tankan**  
(índice)



Fuente: Bloomberg.

**Gráfico I.20**

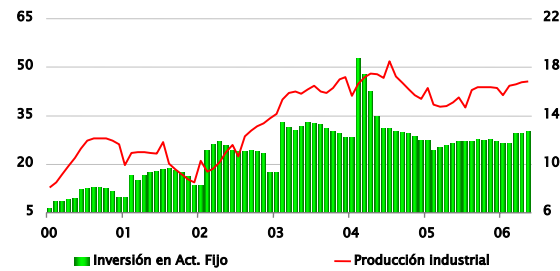
**Japón: consumo privado**  
(var. anual, trimestre móvil, porcentaje)



Fuente: Bloomberg.

**Gráfico I.21**

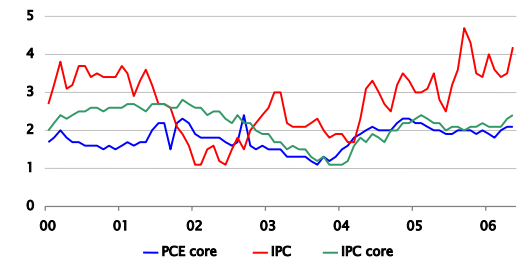
**China: producción industrial e inversión**  
(var. anual, semestre móvil, porcentaje)



Fuente: Bloomberg.

**Gráfico I.22**

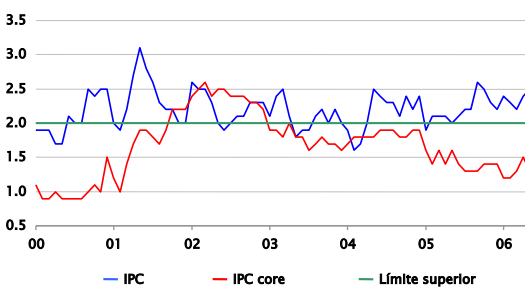
**EE.UU: inflación**  
(var. anual, porcentaje)



Fuentes: Bureau of Labor Statistics, Bureau of Economic Analysis, Bloomberg.

**Gráfico I.23**

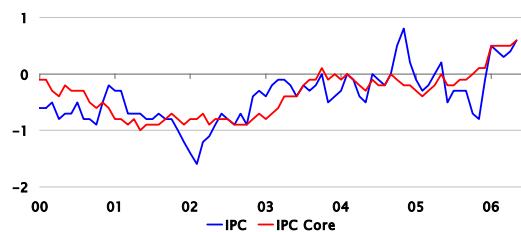
**Zona Euro: inflación**  
(var. anual, porcentaje)



Fuente: Bloomberg.

**Gráfico I.24**

**Japón: inflación**  
(var. anual, porcentaje)



Fuente: Bloomberg.

# I. Escenario Internacional

**Gráfico I.25**

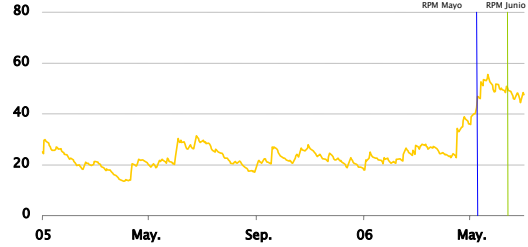
**Mercado del cobre: BML, precio nominal**  
(centavos de dólar la libra)



Fuente: Bloomberg.

**Gráfico I.26**

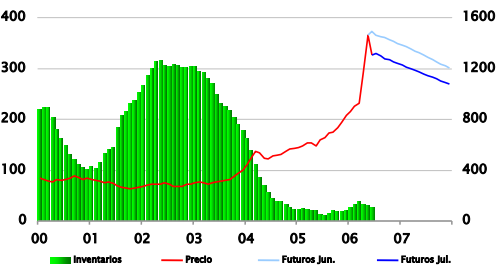
**Mercado del cobre: volatilidad diaria**  
(porcentaje anualizado)



Fuente: Elaboración propia en base a Bloomberg.

**Gráfico I.27**

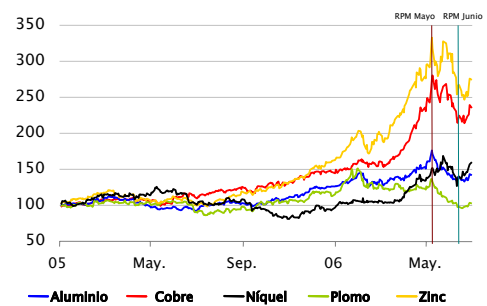
**Mercado del cobre (\*)**  
(centavos de dólar la libra, toneladas métricas)



(\*) Futuros considera promedio de los últimos 10 días hábiles al 4 de julio de 2006.  
Fuente: Bloomberg.

**Gráfico I.28**

**Mercado metales básicos: BML, índice**  
(1.ene.2005 = 100, valores diarios)



Fuente: Elaboración propia en base a Bloomberg.

**Gráfico I.29**

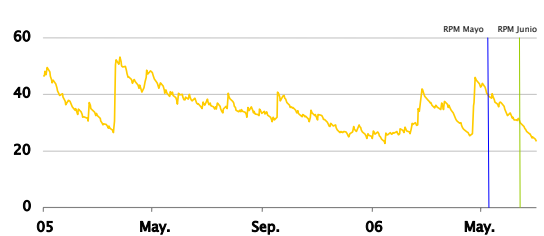
**Mercado del petróleo: precio WTI**  
(valores diarios, dólares por barril)



Fuente: Bloomberg.

**Gráfico I.30**

**Mercado del petróleo: volatilidad diaria WTI**  
(porcentaje anualizado)



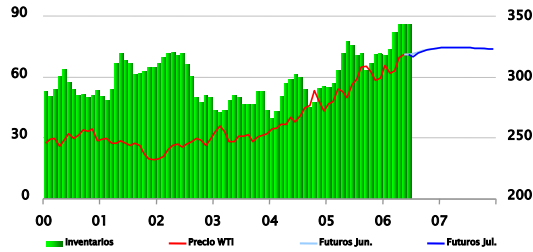
Fuente: Elaboración propia en base a Bloomberg.

# I. Escenario Internacional

**Gráfico I.31**

**Mercado del petróleo (\*)**

(dólares por barril, millones de barriles)

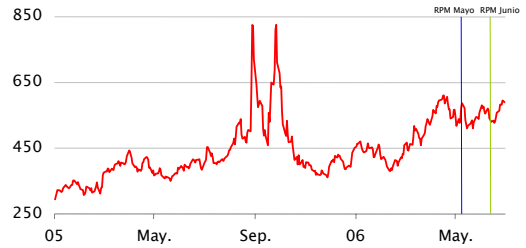


(\*) Futuros considera promedio de los últimos 10 días hábiles al 4 de julio de 2006.  
Fuente: Bloomberg.

**Gráfico I.32**

**Mercado de la gasolina: precio 93 costa golfo**

(valores diarios, dólares por metro cúbico)

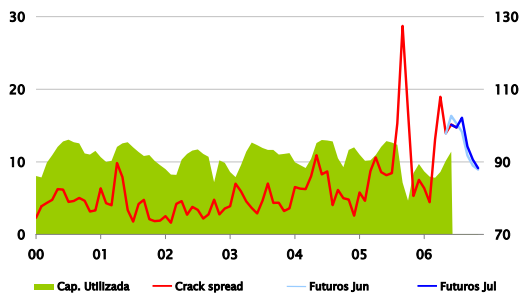


Fuente: Bloomberg.

**Gráfico I.33**

**Mercado de la gasolina: refinерías**

(margen refinación, dólares y capacidad utilizada)

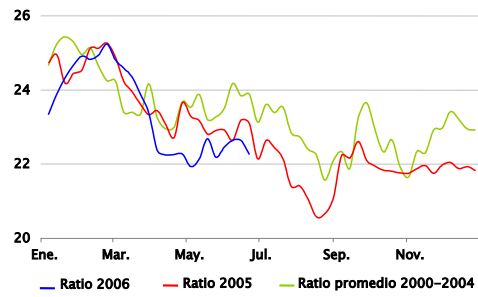


Fuente: Bloomberg.

**Gráfico I.34**

**Mercado de la gasolina: inventarios/demanda**

(semanas de abastecimiento)

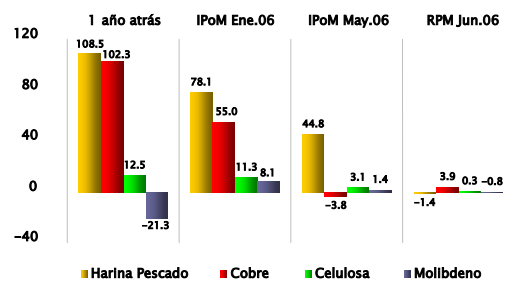


Fuente: Bloomberg.

**Gráfico I.35**

**Mercado productos básicos**

(variación porcentual)

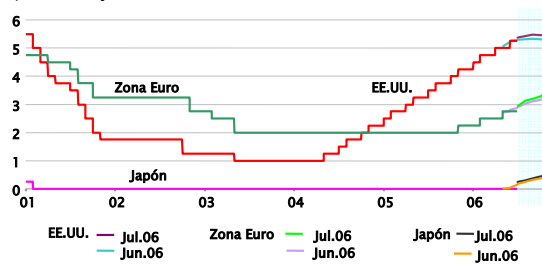


Fuente: Elaboración propia en base a bloomberg.

**Gráfico I.36**

**Tasas de política monetaria y contratos futuros (\*)**

(porcentaje)

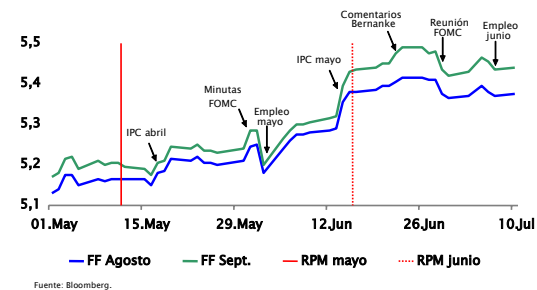


(\*) Trayectoria esperada en base a contratos futuros de tasas de interés al 3 de julio y 15 de junio, respectivamente.  
Fuente: Bloomberg.

# I. Escenario Internacional

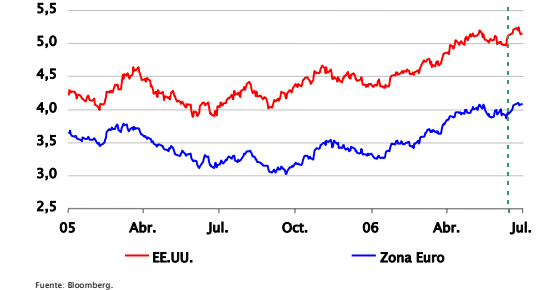
**Gráfico I.37**

**Futuros Fed funds**  
(mayo 2006- julio 2006, porcentaje)



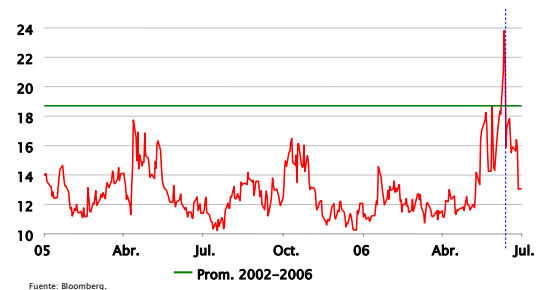
**Gráfico I.38**

**Tasas de interés de largo plazo**  
(porcentaje)



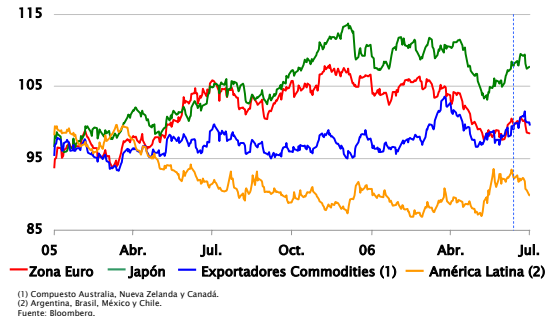
**Gráfico I.39**

**Volatilidad implícita de opciones de S&P 500**  
(porcentaje anualizado, valores diarios)



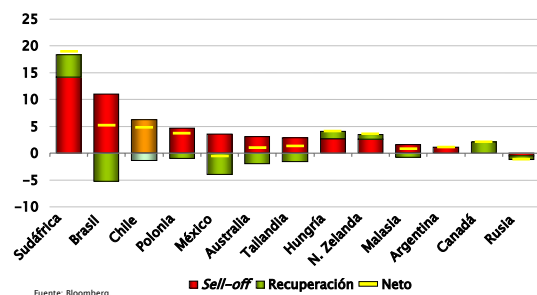
**Gráfico I.40**

**Paridades respecto del dólar estadounidense**  
(enero 2004=100, valores diarios)



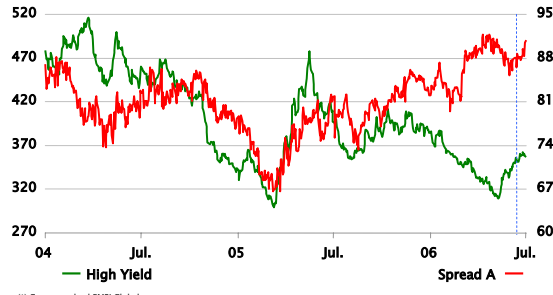
**Gráfico I.41**

**Paridades respecto del dólar estadounidense**  
(variación porcentual)



**Gráfico I.42**

**Premios por riesgo economías desarrolladas (\*)**  
(puntos bases, valores diarios)

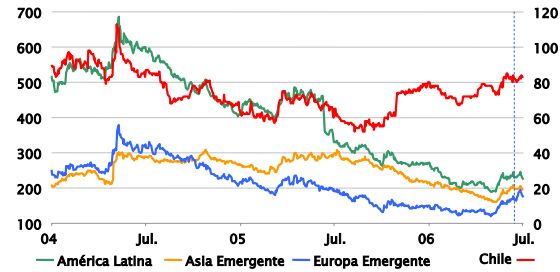




# I. Escenario Internacional

**Gráfico I.43**

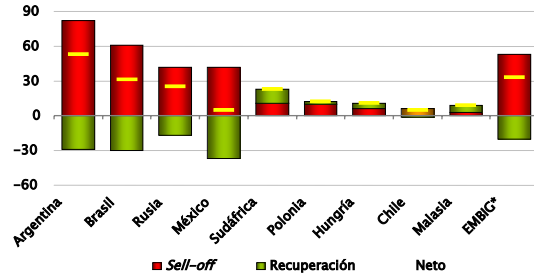
**Premio por riesgo economías emergentes (\*)**  
(puntos bases, valores diarios)



(\*) Corresponde al EMBI Global.  
Fuente: JP Morgan Chase.

**Gráfico I.44**

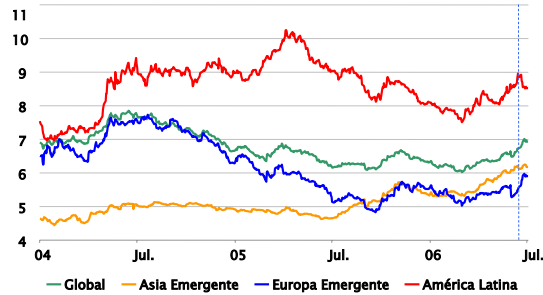
**Premio por riesgo economías emergentes (\*)**  
(variación puntos bases)



(\*) Corresponde al EMBI Global.  
Fuente: JP Morgan Chase.

**Gráfico I.45**

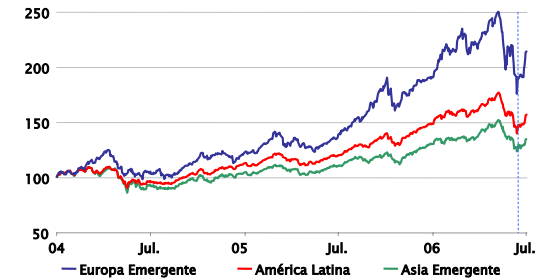
**Rendimiento tasas largas en economías emergentes (\*)** (porcentaje)



(\*) Corresponde al Government Bond Index (GBI)  
Fuente: JP Morgan Chase, Bloomberg.

**Gráfico I.46**

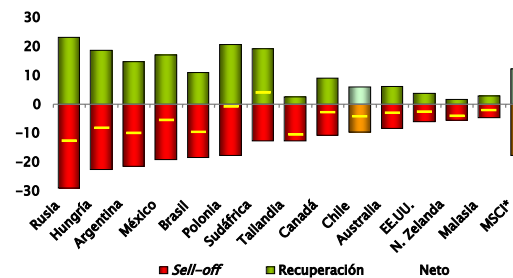
**Bolsas economías emergentes (\*)**  
(1.ene.2004=100, valores diarios)



(\*) Corresponde al Morgan Stanley Capital International (MSCI).  
Fuente: Bloomberg.

**Gráfico I.47**

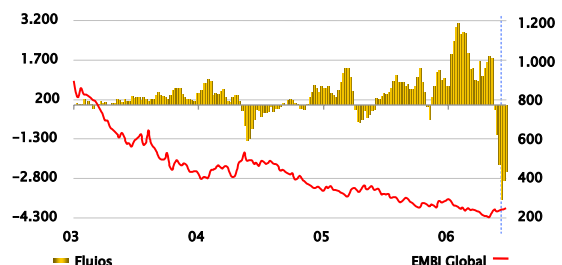
**Bolsas economías emergentes y exportadoras de productos básicos** (variación porcentual)



(\*) Corresponde al Morgan Stanley Capital International (MSCI).  
Fuente: Bloomberg.

**Gráfico I.48**

**Flujos a fondos de inversión de cartera y premios**  
(US\$ mm, promedio móvil 4 semanas, puntos base)

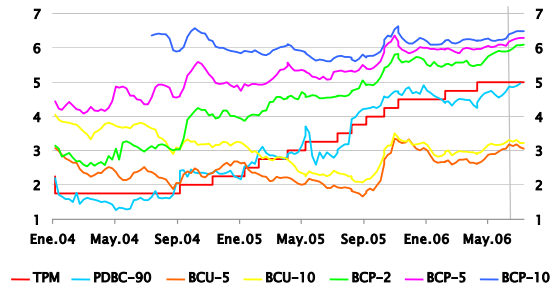


Fuente: Emerging Portfolio Fund Research, JP Morgan Chase.

## II. Mercados financieros

### Gráfico II.1

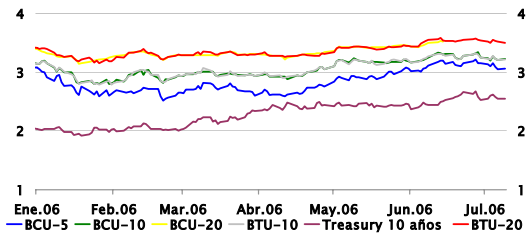
**TPM y tasas documentos BCCh**  
(promedios semanales porcentaje)



Fuente: Banco Central de Chile.

### Gráfico II.2

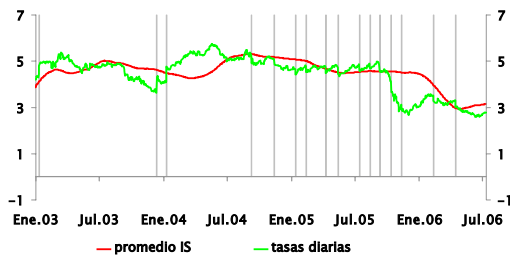
**Tasas de interés reajustables: Chile y EE.UU.**  
(datos diarios, porcentaje)



Fuente: Banco Central de Chile.

### Gráfico II.3

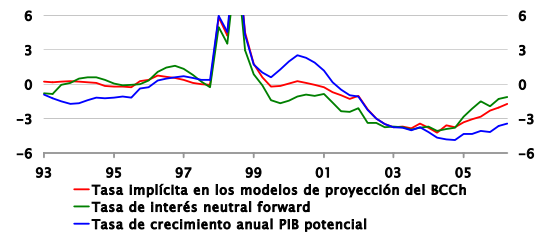
**Impulso monetario (\*)**  
(puntos de crecimiento anual)



(\*) Impulso Monetario =  $-0.24 \cdot (\text{TPM nominal esperada} - \text{TPM real neutral}) - 0.22 \cdot (\text{BCU-5} - \text{BCU-5 neutral})$ . En el estado estacionario este impulso debe ser cero.  
Fuente: Banco Central de Chile.

### Gráfico II.4

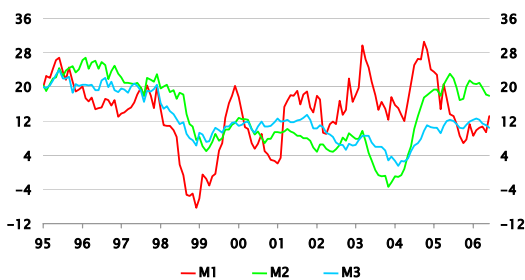
**Brecha de tasa de interés real: TPM real (\*) menos tasa de interés neutral indicada**  
(porcentaje)



(\*) Calculada como la TPM nominal menos la inflación esperada proveniente de las encuestas del Banco Central de Chile.  
Fuente: Banco Central de Chile.

### Gráfico II.5

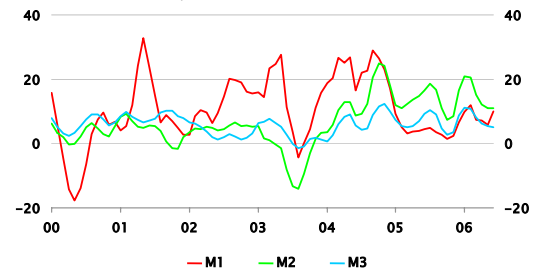
**Agregados monetarios**  
(variación nominal anual, porcentaje)



Fuente: Banco Central de Chile.

### Gráfico II.6

**Agregados monetarios**  
(variación anualizada del trimestre móvil de la serie desestacionalizada)

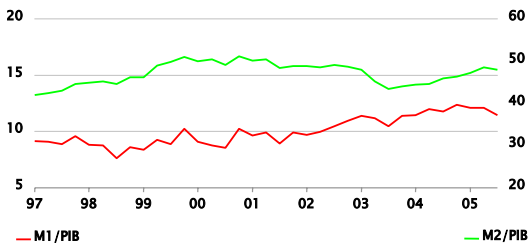


Fuente: Banco Central de Chile.

## II. Mercados financieros

**Gráfico II.7**

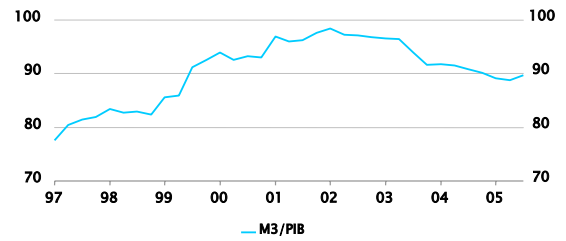
**Agregados monetarios como porcentaje del PIB**  
(porcentaje)



Fuente: Banco Central de Chile.

**Gráfico II.8**

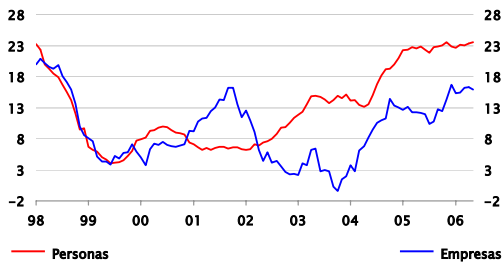
**Agregados monetarios**  
(porcentaje)



Fuente: Banco Central de Chile.

**Gráfico II.9**

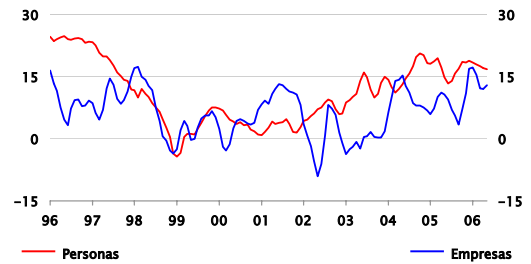
**Colocaciones por agente (\*)**  
(variación nominal anual, porcentaje)



(\*) Datos a junio son provisionales.  
Fuente: Banco Central de Chile.

**Gráfico II.10**

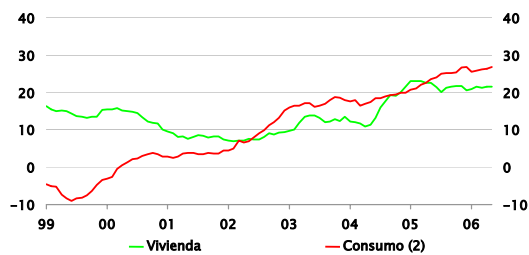
**Colocaciones por agente (\*)**  
(variación anualizada del trimestre móvil de la serie desestacionalizada)



(\*) Datos a junio son provisionales.  
Fuente: Banco Central de Chile y Superintendencia de Bancos e Instituciones Financieras.

**Gráfico II.11**

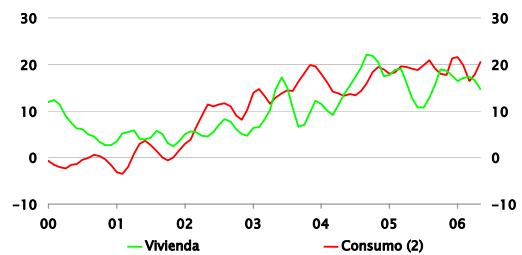
**Colocaciones a personas (1)**  
(variación nominal anual, porcentaje)



(1) Datos a junio son provisionales.  
(2) A partir de enero del 2004 se incluyen los sobregiros de personas.  
Fuente: Banco Central de Chile y Superintendencia de Bancos e Instituciones Financieras.

**Gráfico II.12**

**Colocaciones a personas (1)**  
(variación anualizada del trimestre móvil de la serie desestacionalizada)

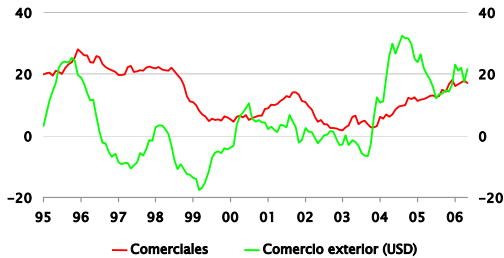


(1) Datos a junio son provisionales.  
(2) A partir de enero del 2004 se incluyen los sobregiros de personas.  
Fuente: Banco Central de Chile y Superintendencia de Bancos e Instituciones Financieras.

## II. Mercados financieros

### Gráfico II.13

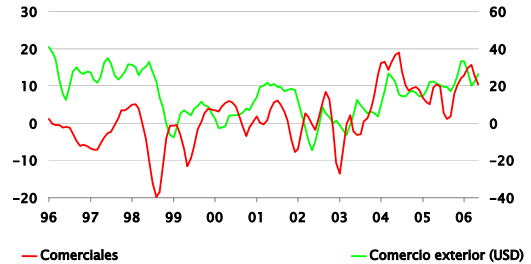
**Colocaciones a empresas (\*)**  
(variación nominal anual, porcentaje)



(\*) Datos a junio son provisionales.  
Fuente: Banco Central de Chile y Superintendencia de Bancos e Instituciones Financieras.

### Gráfico II.14

**Colocaciones a empresas (\*)**  
(variación anualizada del trimestre móvil de la serie desestacionalizada)



(\*) Datos a junio son provisionales.  
Fuente: Banco Central de Chile y Superintendencia de Bancos e Instituciones Financieras.

### Gráfico II.15

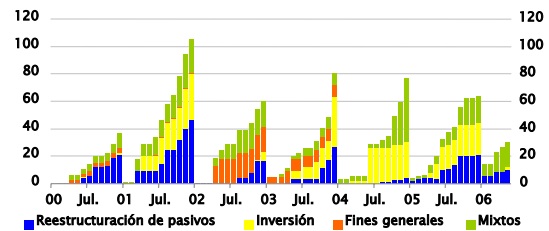
**Tasas de interés de colocación**  
(base 360 días, porcentaje)

	TPM	Consumo		Tasas Letras de CH		Comerciales	
		TPP (1)	T. Crédito (2)	TE: 45%	TE: 54%	Prime (3)	TPP (1)
2003 Prom.	2.73	27.1	32.7	5.02	4.86	3.0	6.5
2004 Prom.	1.87	24.3	33.4	4.04	4.36	1.6	7.4
2005 Prom.	3.44	26.0	34.1	3.69	4.26	3.4	9.7
2005 Abr.	2.94	25.7	33.6	3.60	4.47	2.9	9.1
May.	3.14	26.6	34.2	3.64	4.23	3.0	10.0
Jun.	3.25	27.1	35.0	3.19	4.19	3.1	9.5
Jul.	3.40	26.6	35.2	3.22	3.84	3.5	10.2
Ago.	3.66	26.6	35.5	3.35	3.80	3.6	10.0
Sep.	3.94	26.4	35.6	3.28	3.81	3.8	9.9
Oct.	4.19	25.1	35.0	3.85	4.15	3.6	10.3
Nov.	4.43	25.5	33.6	4.50	4.73	4.4	10.7
Dic.	4.50	26.2	33.6	4.49	4.69	4.7	10.7
2006 Ene.	4.50	27.3	34.4	4.30	4.50	4.8	10.8
Feb.	4.66	28.5	36.0	4.12	4.33	4.9	11.2
Mar.	4.75	25.5	36.5	4.12	4.27	4.9	10.5
Abr.	4.88	27.1	36.9	4.08	4.42	4.9	11.1
May.	5.00	27.7	36.6	4.20	4.41	5.1	11.1
Jun.	5.00	27.6	34.4	4.34	4.51	5.0	10.4

(1) Tasa promedio ponderada.  
(2) Per montos hasta UF 200.  
(3) Tasa cobrada a clientes preferenciales o de mejor clasificación crediticia (calculada como el promedio mensual de las tasas mínimas informadas por los bancos diariamente).  
Fuente: Banco Central de Chile.

### Gráfico II.16

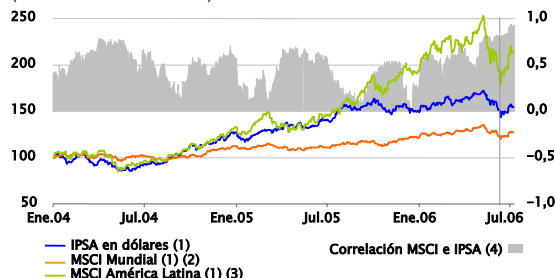
**Emisión de bonos corporativos según objetivo (\*)**  
(millones de UF acumuladas por año)



(\*) Datos a junio provisionales.  
Fuente: Banco Central de Chile.

### Gráfico II.17

**Indicadores bursátiles**  
(02.ene.2004 = 100)



(1) Índice 02.ene.2004 = 100.  
(2) Índice accionario mundial. Morgan Stanley Capital International.  
(3) Índice accionario de América Latina. Morgan Stanley Capital International.  
(4) Porcentaje, ventana móvil 40 días.  
Fuente: Banco Central de Chile y Bloomberg.

### Gráfico II.18

**Tipos de cambio**

(TCO: pesos por dólar de EE.UU., promedio mensual; TCM, TCM-5 y TCM-X: 02.ene.1998=100; TCR y TCR-5 1986=100)

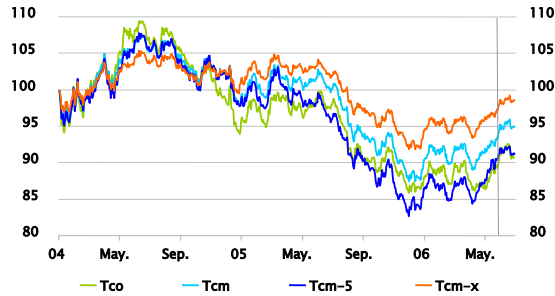
	TCN	TCM	TCM-5	TCM-X	TCR	TCR-5
1986-1997	332.8				98.6	90.4
1990-1999	403.8	152.4	96.9		92.0	81.2
2002	688.9	119.9	148.8	-	97.1	88.5
2003	691.4	124.4	161.0	-	104.3	96.1
2004	609.5	113.5	149.6	-	99.1	91.5
2005	559.8	107.3	137.6	101.9	95.2	85.5
Feb-06	525.7	100.8	126.0	96.5	89.9	79.0
Mar-06	528.8	101.4	127.1	97.0	89.8	79.3
Abr-06	517.3	99.8	125.4	95.6	88.8	78.3
IPom May-06	515.9	100.6	126.8	96.8		
May-06	520.8	101.8	129.5	97.9	90.9	80.8
Jun-06	542.5	104.8	133.9	100.5	93.4	83.3

Fuente: Banco Central de Chile.

## II. Mercados financieros

**Gráfico II.19**

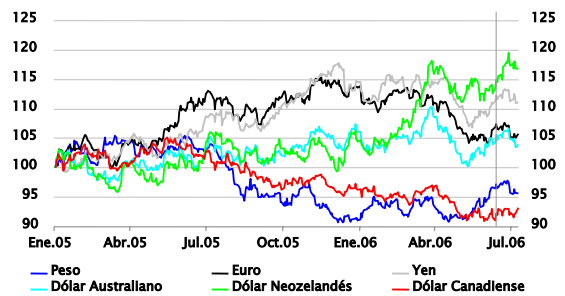
**Tipo de cambio nominal**  
(02.ene.2004 = 100)



Fuente: Banco Central de Chile.

**Gráfico II.20**

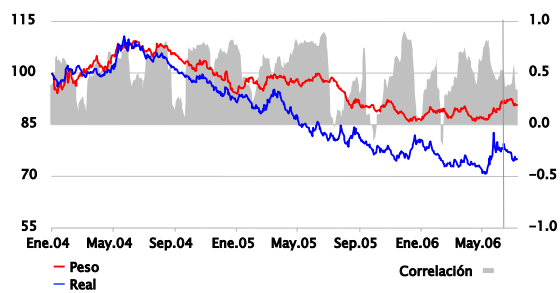
**Paridades internacionales**  
(03.ene.2005 = 100)



Fuente: Bloomberg.

**Gráfico II.21**

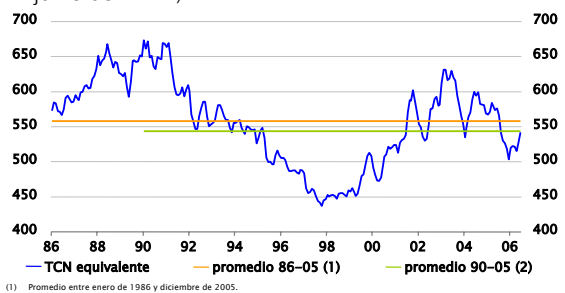
**Correlación peso-real**  
(02.ene.2004 = 100)



Fuente: Banco Central de Chile.

**Gráfico II.22**

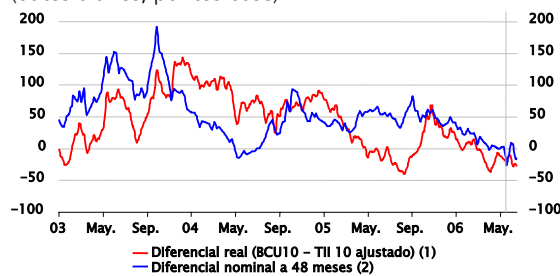
**Tipo de cambio real**  
(índice, correspondencia en pesos y paridades a junio del 2006)



(1) Promedio entre enero de 1986 y diciembre de 2005.  
(2) Promedio entre enero de 1990 y diciembre de 2005.  
Fuente: Banco Central de Chile.

**Gráfico II.23**

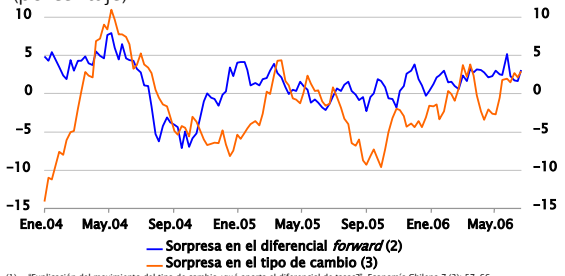
**Diferencial de tasas de interés internas/externas**  
(datos diarios, puntos base)



(1) Diferencial real = BCU - Tasa externa indexada de 10 años - spread soberano.  
(2) Diferencia estimada a partir de curvas forward de Chile y EE.UU.  
Fuente: Banco Central de Chile y Bloomberg.

**Gráfico II.24**

**Desviaciones del TCN respecto de su trayectoria esperada (1)**  
(porcentaje)

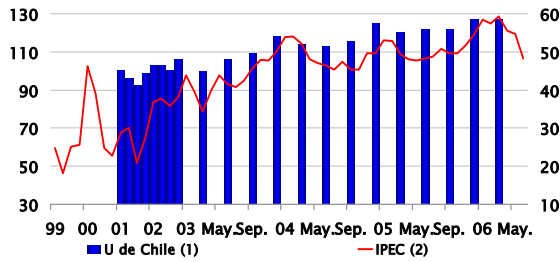


(1) "Explicación del movimiento del tipo de cambio ¿qué aporta el diferencial de tasas?". Economía Chilena 7 (3): 57-66.  
(2) Cambio de diferencial acumulado a 6 años.  
(3) Noticia respecto de 12 semanas atrás.  
Fuente: Banco Central de Chile.

# III. Demanda Agregada

### Gráfico III.1

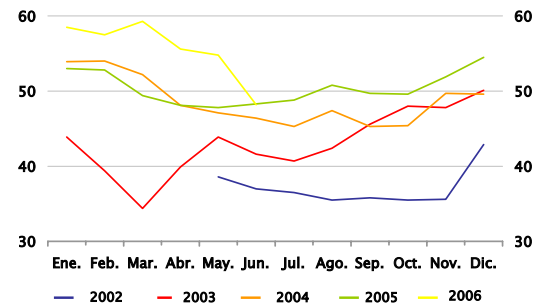
Expectativas de los consumidores



(1) Índice marzo 2001 = 100.  
 (2) Valor sobre (bajo) 50 puntos indica optimismo (pesimismo).  
 Fuentes: Adimark, U. de Chile.

### Gráfico III.2

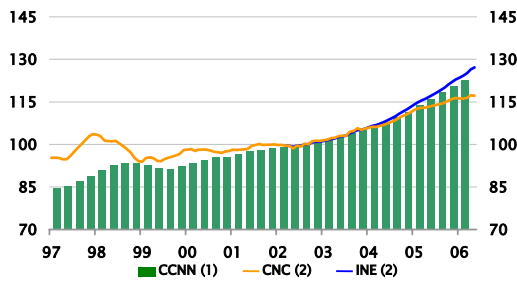
Expectativas de los consumidores: IPEC (\*)



(\*) Valor sobre (bajo) 50 puntos indica optimismo (pesimismo).  
 Fuente: Adimark.

### Gráfico III.3

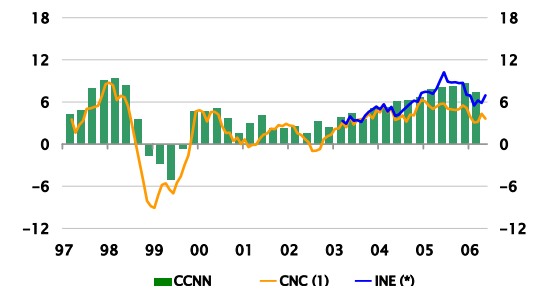
Consumo privado – nivel desestacionalizado  
 (índice 2002=100)



(1) Promedio móvil anual.  
 (2) Ventas minoristas. Promedio móvil trimestral.  
 Fuentes: Banco Central de Chile, Cámara Nacional Comercio (CNC), Instituto Nacional Estadística (INE).

### Gráfico III.4

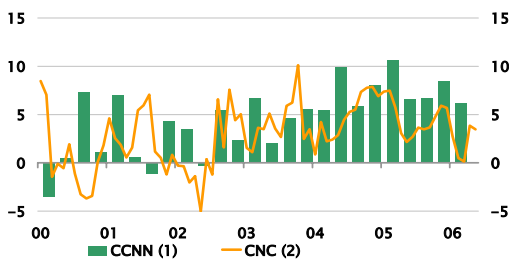
Consumo privado – crecimiento anual  
 (variación real, porcentaje)



(\*) Ventas minoristas. Promedio móvil trimestral.  
 Fuentes: Banco Central de Chile, Cámara Nacional Comercio (CNC), Instituto Nacional Estadística (INE).

### Gráfico III.5

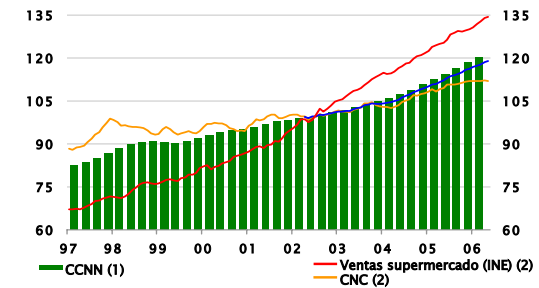
Consumo privado – velocidad  
 (porcentaje)



(1) Variación trimestral anualizada de la serie desestacionalizada.  
 (2) Ventas minoristas. Variación anualizada del trimestre móvil de la serie desestacionalizada.  
 Fuentes: Banco Central de Chile, Cámara Nacional Comercio (CNC).

### Gráfico III.6

Consumo habitual – nivel desestacionalizado  
 (índice 2002 = 100)

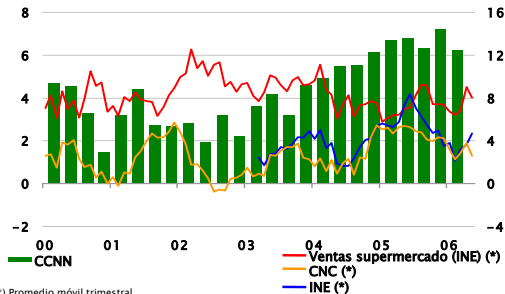


(1) Promedio móvil anual.  
 (2) Promedio móvil trimestral.  
 Fuentes: Banco Central de Chile, Cámara Nacional Comercio (CNC), Instituto Nacional Estadística (INE).

# III. Demanda Agregada

**Gráfico III.7**

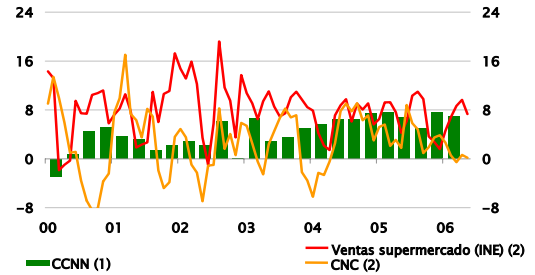
**Consumo habitual – crecimiento anual**  
(variación real, porcentaje)



(\*) Promedio móvil trimestral.  
Fuentes: Banco Central de Chile, Cámara Nacional Comercio (CNC), Instituto Nacional Estadística (INE).

**Gráfico III.8**

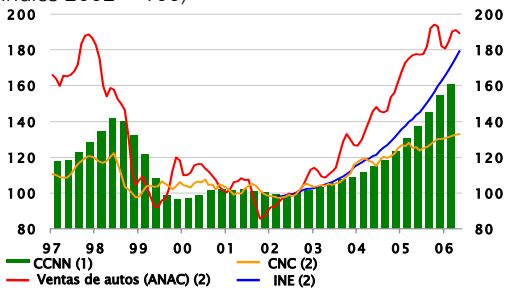
**Consumo habitual – velocidad**  
(porcentaje)



(1) Variación trimestral anualizada de la serie desestacionalizada.  
(2) Variación anualizada del trimestre móvil de la serie desestacionalizada.  
Fuentes: Banco Central de Chile, Cámara Nacional Comercio (CNC), Instituto Nacional Estadística (INE).

**Gráfico III.9**

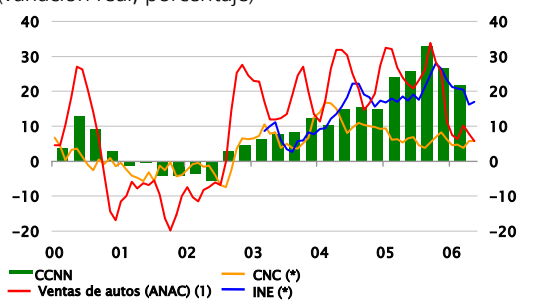
**Consumo durable – nivel desestacionalizado**  
(índice 2002 = 100)



(1) Promedio móvil anual.  
(2) Promedio móvil trimestral.  
Fuentes: Banco Central de Chile, CNC, INE, ANAC.

**Gráfico III.10**

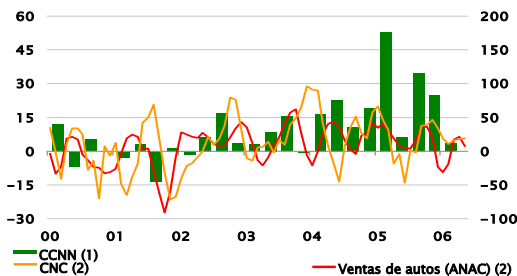
**Consumo durable – crecimiento anual**  
(variación real, porcentaje)



(\*) Promedio móvil trimestral.  
Fuentes: Banco Central de Chile, CNC, INE, ANAC.

**Gráfico III.11**

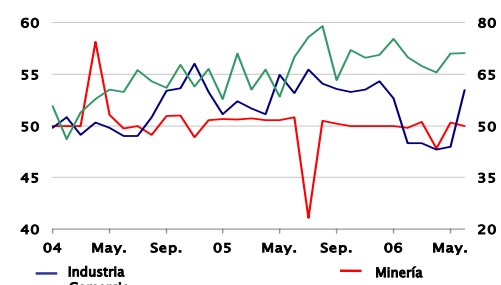
**Consumo durable – velocidad**  
(porcentaje)



(1) Variación trimestral anualizada de la serie desestacionalizada.  
(2) Variación anualizada del trimestre móvil de la serie desestacionalizada.  
Fuentes: Banco Central de Chile, CNC, ANAC.

**Gráfico III.12**

**IMCE: situación actual de inventarios**  
(sobre (bajo) 50, inventarios excesivos (insuficientes))



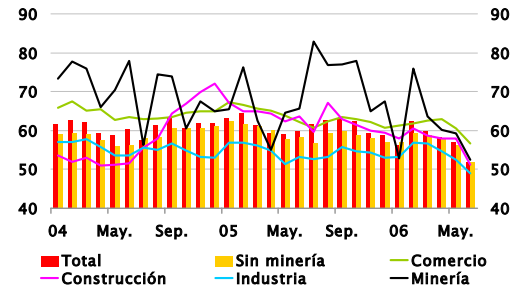
Fuente: Icare/Universidad Adolfo Ibáñez.

# III. Demanda Agregada

**Gráfico III.13**

**IMCE: expectativas empresariales**

(valor sobre (bajo) 50 indica optimismo (pesimismo))

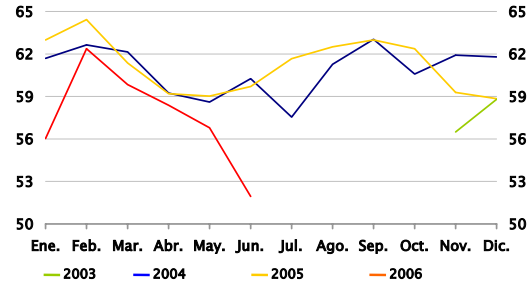


Fuentes: Banco Central de Chile, Icare/Universidad Adolfo Ibáñez.

**Gráfico III.14**

**IMCE: expectativas empresariales**

(valor sobre (bajo) 50 indica optimismo (pesimismo))

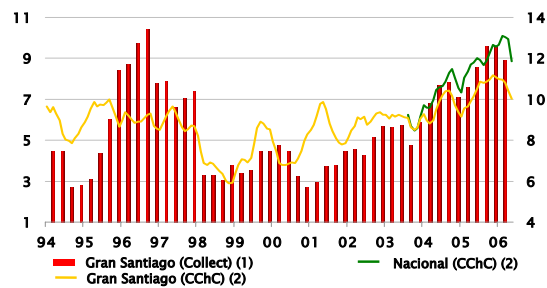


Fuentes: Banco Central de Chile, Icare/Universidad Adolfo Ibáñez.

**Gráfico III.15**

**Venta de viviendas nuevas**

(miles de unidades desestacionalizadas)

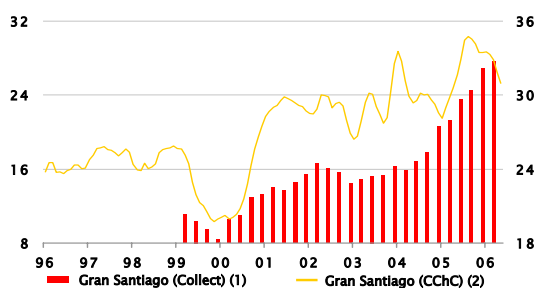


(1) Miles de unidades vendidas en un trimestre.  
(2) Miles de unidades vendidas en el trimestre móvil terminado en el mes correspondiente.  
Fuentes: CChC y Collect.

**Gráfico III.16**

**Stock de viviendas nuevas**

(miles de unidades desestacionalizadas)

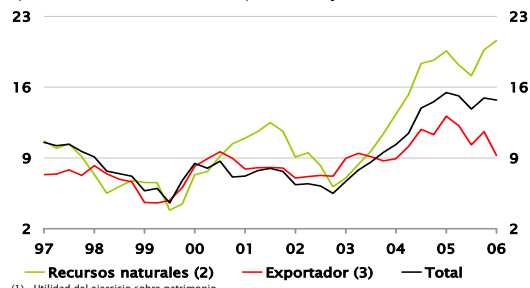


(1) Miles de unidades acumuladas en un trimestre.  
(2) Promedio móvil trimestral de las series desestacionalizadas.  
Fuentes: CChC y Collect.

**Gráfico III.17**

**Rentabilidad sectorial (1)**

(promedio móvil anual, porcentaje)

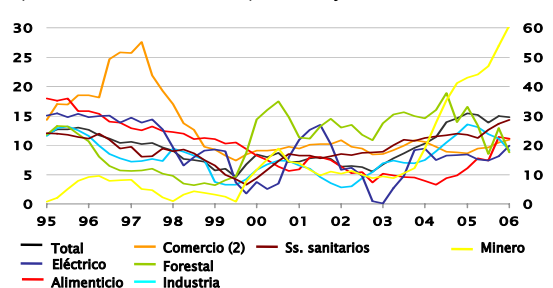


(1) Utilidad del ejercicio sobre patrimonio.  
(2) Incluye los sectores eléctrico, forestal, minero, servicios sanitarios y gas.  
(3) Incluye los sectores alimenticio, vitivinícola, forestal e industrial.  
Fuentes: Banco Central de Chile, FECU- Superintendencia de Valores y Seguros.

**Gráfico III.18**

**Rentabilidad sectorial (1)**

(promedio móvil anual, porcentaje)



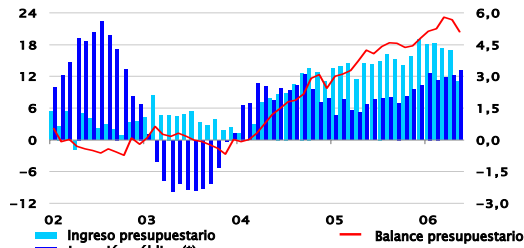
(1) Utilidad del ejercicio sobre patrimonio.  
(2) Incluye los sectores comercio minorista y supermercados.  
Fuentes: Banco Central de Chile, FECU- Superintendencia de Valores y Seguros.



# III. Demanda Agregada

**Gráfico III.19**

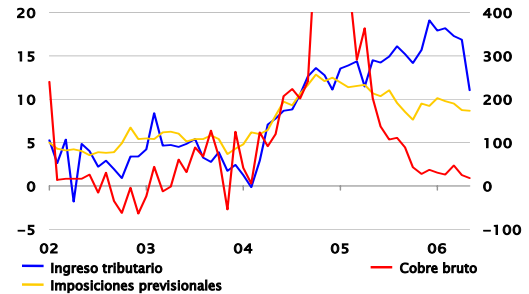
**Gobierno Central (GC): inversión pública, ingreso y balance presupuestario**  
(variación real anual de años móviles, porcentaje PIB)



(\*) Incluye las partidas: inversión y transferencias de capital.  
Fuentes: Banco Central de Chile, Dirección de Presupuestos.

**Gráfico III.20**

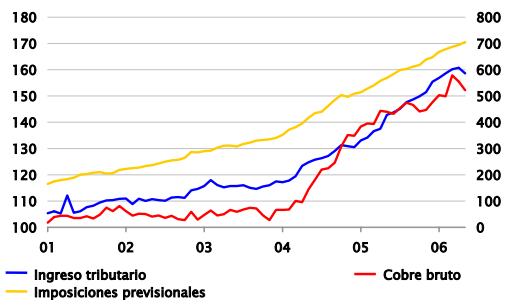
**GC: principales ingresos presupuestarios**  
(variación real anual del año móvil)



Fuente: Dirección de Presupuestos.

**Gráfico III.21**

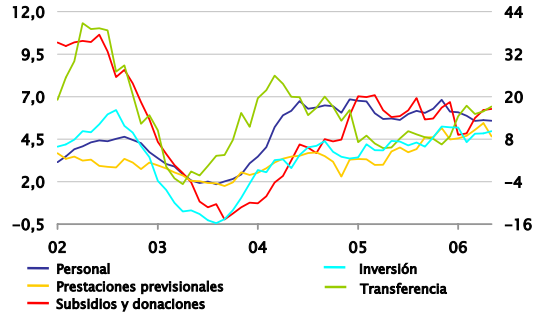
**GC: principales ingresos presupuestarios**  
(variación real anual del año móvil)



Fuente: Dirección de Presupuestos.

**Gráfico III.22**

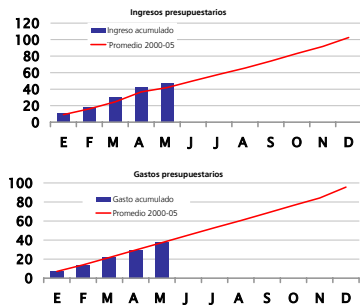
**GC: gastos presupuestarios**  
(variación real anual del año móvil)



Fuente: Dirección de Presupuestos.

**Gráfico III.23**

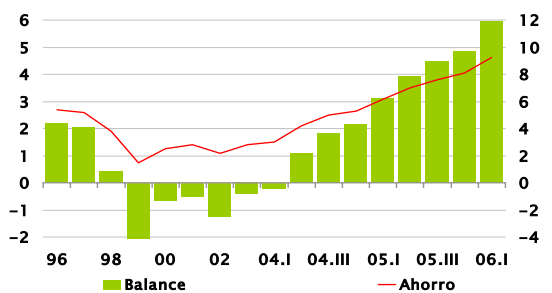
**GC: avance de ingreso y gasto presupuestario**  
(porcentaje de avance acumulado)



Fuentes: Banco Central de Chile, Ministerio de Hacienda.

**Gráfico III.24**

**GC: balance y ahorro global (\*)**  
(porcentaje del PIB)

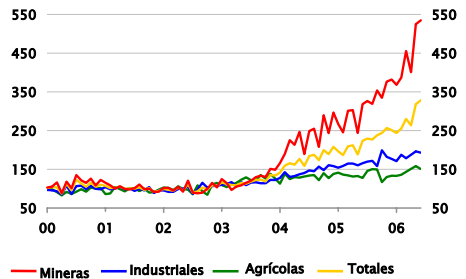


(\*) Datos trimestrales corresponden a año móvil terminado en trimestre correspondiente.  
Fuente: Ministerio de Hacienda.

# III. Demanda Agregada

**Gráfico III.25**

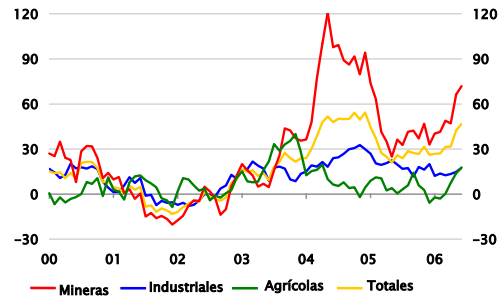
**Valor de las exportaciones – nivel**  
(índice 2002=100, serie nominal desestacionalizada)



Fuente: Banco Central de Chile.

**Gráfico III.26**

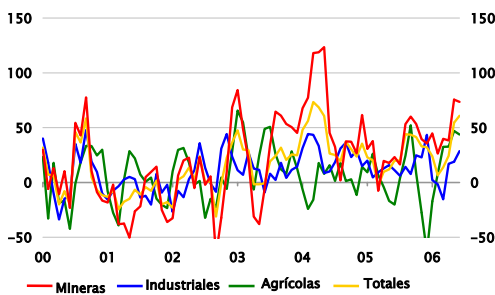
**Valor de las exportaciones – crecimiento anual**  
(variación nominal, trimestre móvil, porcentaje)



Fuente: Banco Central de Chile.

**Gráfico III.27**

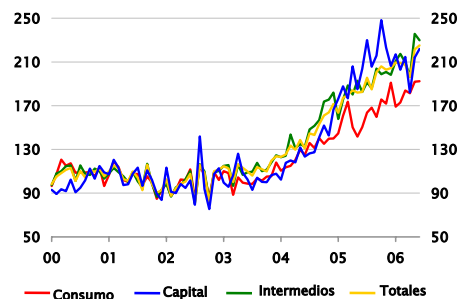
**Valor de las exportaciones – velocidad (\*)**  
(nominal, porcentaje)



(\*) Variación anualizada del trimestre móvil de la serie desestacionalizada.  
Fuente: Banco Central de Chile.

**Gráfico III.28**

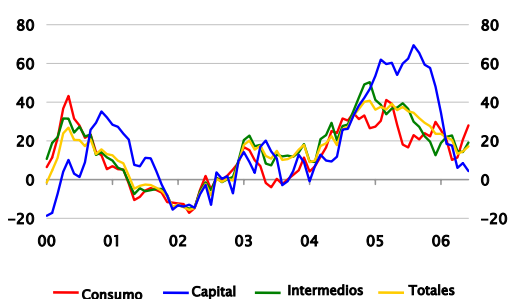
**Valor de las importaciones – nivel**  
(índice 2002=100, serie nominal desestacionalizada)



Fuente: Banco Central de Chile.

**Gráfico III.29**

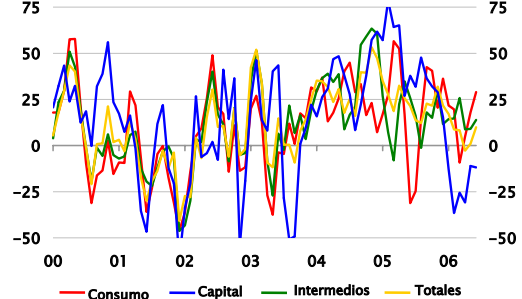
**Valor de las importaciones – crecimiento anual**  
(variación nominal, trimestre móvil, porcentaje)



Fuente: Banco Central de Chile.

**Gráfico III.30**

**Valor de las importaciones – velocidad (\*)**  
(nominal, porcentaje)



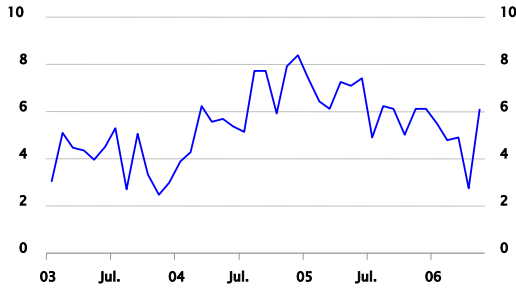
(\*) Variación anualizada del trimestre móvil de la serie desestacionalizada.  
Fuente: Banco Central de Chile.

# IV. Actividad y Empleo

**Gráfico IV.1**

**IMACEC**

(índice 1996=100; variación real anual)

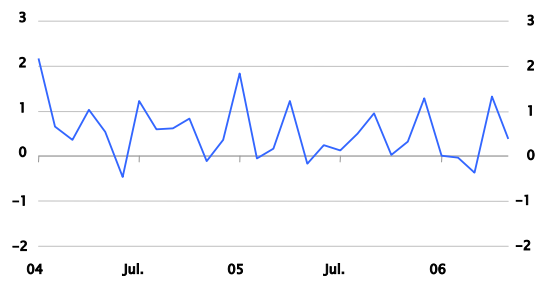


Fuente: Banco Central de Chile.

**Gráfico IV.2**

**IMACEC**

(velocidad de expansión mensual, porcentaje)

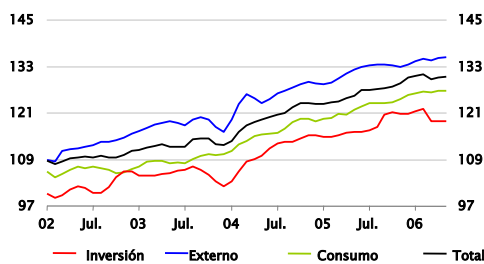


Fuente: Banco Central de Chile.

**Gráfico IV.3**

**Industria: producción por destinos (1) (2) (3)**

(índice 1996=100)

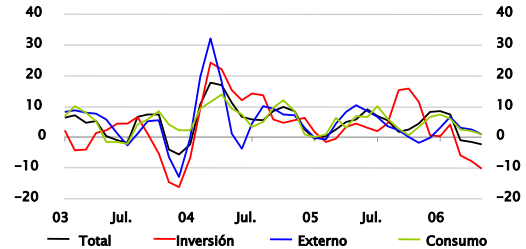


(1) Promedio móvil trimestral. Series desestacionalizadas.  
(2) Las ponderaciones son: sector externo 27%, inversión 16% y consumo 57%.  
(3) Indicadores calculados con las cifras de producción industrial desagregada del INE, ajustados por la ponderación de CCNN.  
Fuentes: Banco Central de Chile e Instituto Nacional de Estadísticas.

**Gráfico IV.4**

**Industria: producción por destinos (1) (2) (3)**

(velocidad de expansión, porcentaje)

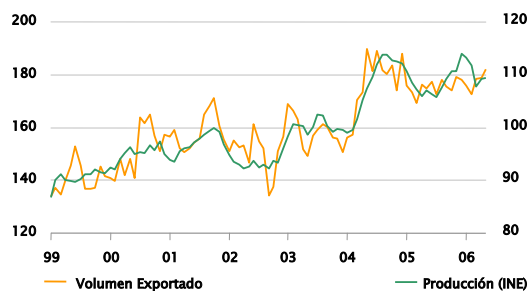


(1) Variación anualizada del trimestre móvil de la serie desestacionalizada.  
(2) Las ponderaciones son: sector externo 27%, inversión 16% y consumo 57%.  
(3) Indicadores calculados con las cifras de producción industrial desagregada del INE, ajustados por la ponderación de CCNN.  
Fuentes: Banco Central de Chile e Instituto Nacional de Estadísticas.

**Gráfico IV.5**

**Minería: volumen exportado y producción (\*)**

(índice 1996=100; índice 2003=100)

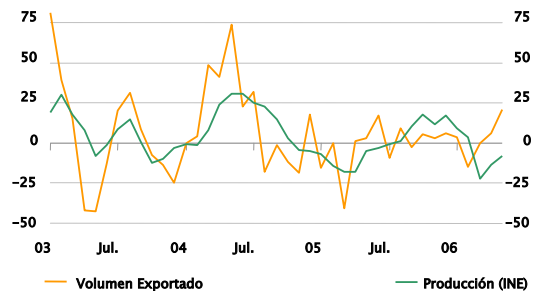


(\*) Promedio móvil trimestral. Series desestacionalizadas.  
Fuente: Banco Central de Chile e Instituto Nacional de Estadísticas.

**Gráfico IV.6**

**Minería: volumen exportado y producción (\*)**

(velocidad de expansión, porcentaje)

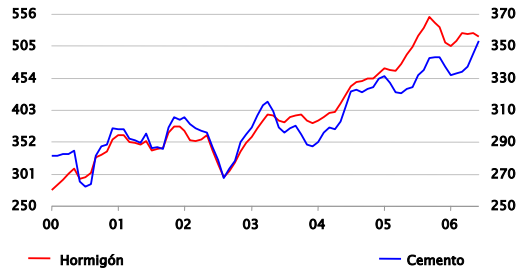


(\*) Variación anualizada del trimestre móvil de la serie desestacionalizada.  
Fuente: Banco Central de Chile e Instituto Nacional de Estadísticas.

# IV. Actividad y Empleo

**Gráfico IV.7**

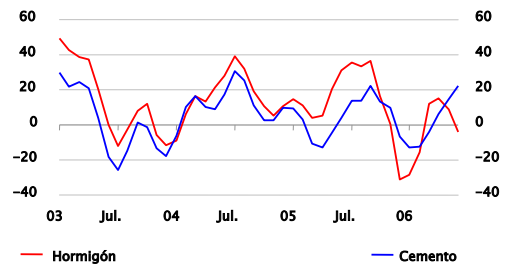
**Construcción: indicadores de edificación (\*)**  
(miles de m<sup>3</sup>; miles de toneladas)



(\*) Promedio móvil trimestral. Series desestacionalizadas.  
Fuentes: Instituto del Cemento y del Hormigón de Chile y Banco Central de Chile.

**Gráfico IV.8**

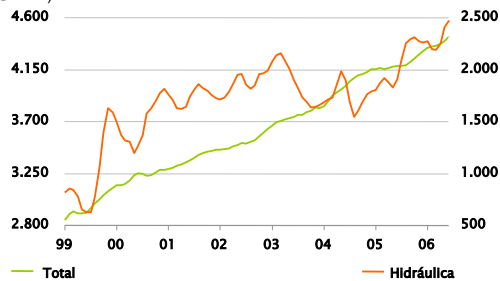
**Construcción: indicadores de edificación (\*)**  
(velocidad de expansión, porcentaje)



(\*) Variación anualizada del trimestre móvil de la serie desestacionalizada.  
Fuentes: Instituto del Cemento y del Hormigón de Chile y Banco Central de Chile.

**Gráfico IV.9**

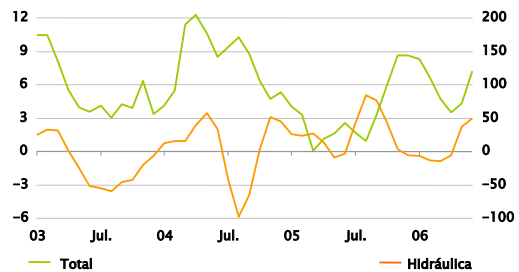
**EGA: generación de energía eléctrica (\*)**  
(GWH)



(\*) Promedio móvil trimestral. Series desestacionalizadas.  
Fuentes: Centro de Despacho Económico de Carga (CDEC) y Banco Central de Chile.

**Gráfico IV.10**

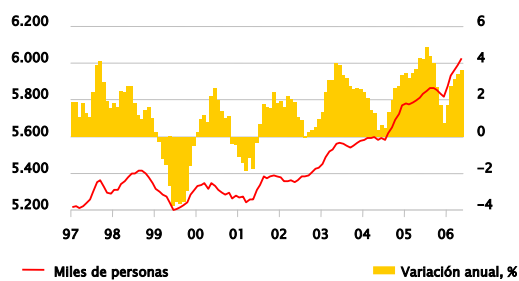
**EGA: generación de energía eléctrica (\*)**  
(velocidad de expansión, porcentaje)



(\*) Variación anualizada del trimestre móvil de la serie desestacionalizada.  
Fuentes: Centro de Despacho Económico de Carga (CDEC) y Banco Central de Chile.

**Gráfico IV.11**

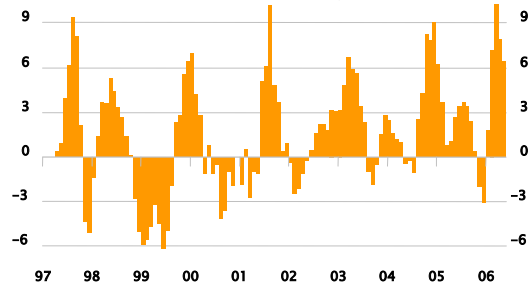
**Empleo nacional**  
(serie desestacionalizada)



Fuente: Instituto Nacional de Estadísticas.

**Gráfico IV.12**

**Empleo nacional (\*)**  
(velocidad de expansión, porcentaje)



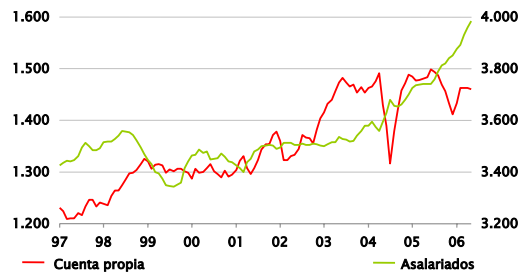
(\*) Variación anualizada del trimestre móvil de la serie desestacionalizada.  
Fuente: Instituto Nacional de Estadísticas.

# IV. Actividad y Empleo

**Gráfico IV.13**

**Empleo por categoría**

(miles de personas, series desestacionalizadas)

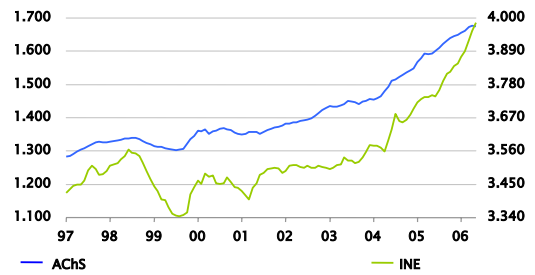


Fuente: Instituto Nacional de Estadísticas.

**Gráfico IV.14**

**Empleo asalariado**

(miles de personas, series desestacionalizadas)

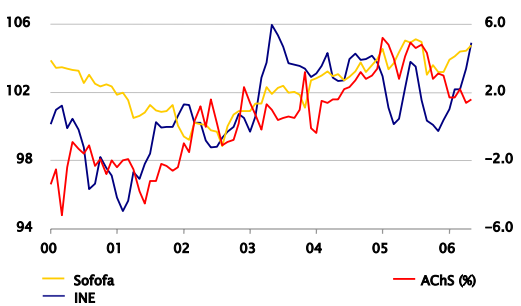


Fuente: AChS e INE

**Gráfico IV.15**

**Empleo industrial**

(índice promedio 2002=100, porcentaje)

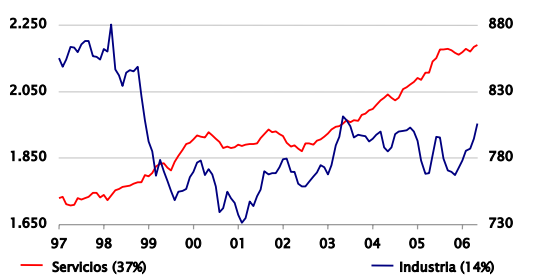


Fuente: INE, Sofofa y AChS

**Gráfico IV.16**

**Empleo por sectores: servicios e industria**

(miles de personas, series desestacionalizadas)

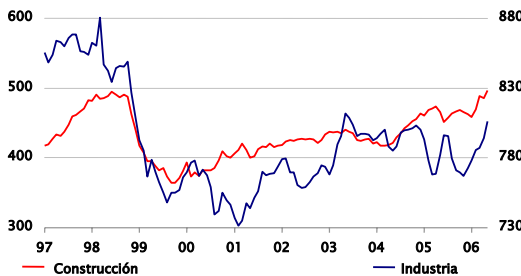


Fuente: Instituto Nacional de Estadísticas.

**Gráfico IV.17**

**Empleo por sectores: industria y construcción**

(miles de personas, series desestacionalizadas)

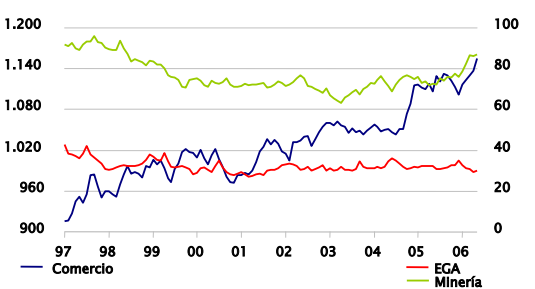


Fuente: Instituto Nacional de Estadísticas.

**Gráfico IV.18**

**Empleo por sectores: comercio, minería y EGA**

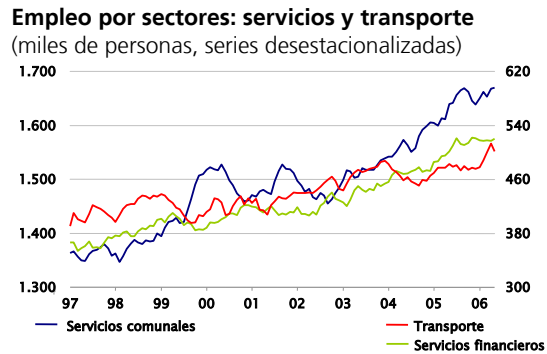
(miles de personas, series desestacionalizadas)



Fuente: Instituto Nacional de Estadísticas.

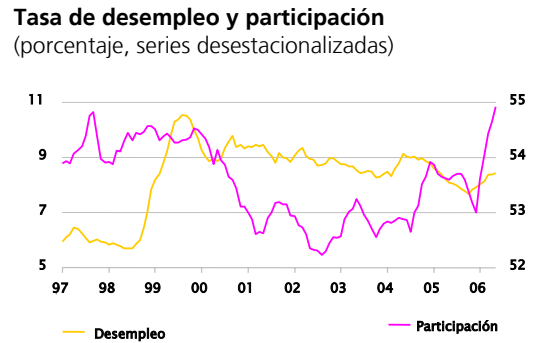
# IV. Actividad y Empleo

**Gráfico IV.19**



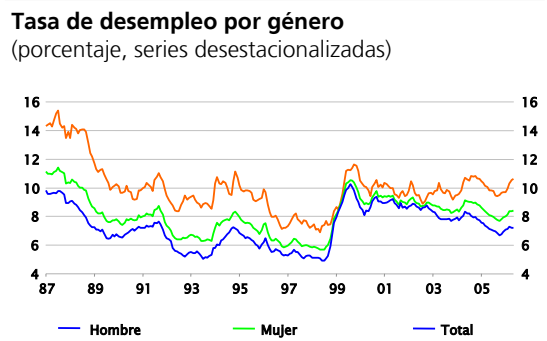
Fuente: Instituto Nacional de Estadísticas.

**Gráfico IV.20**



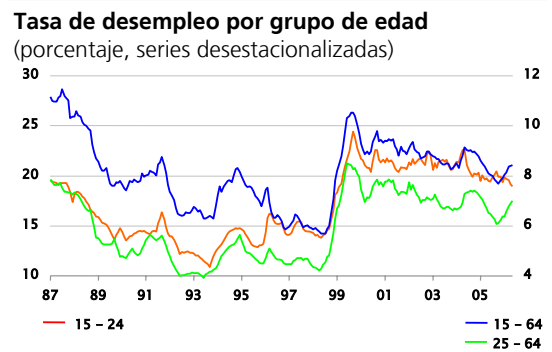
Fuente: Instituto Nacional de Estadísticas.

**Gráfico IV.21**



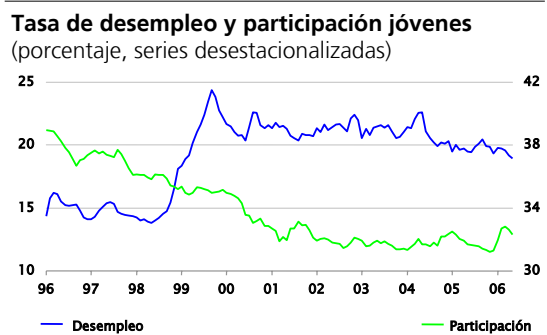
Fuente: Instituto Nacional de Estadísticas.

**Gráfico IV.22**



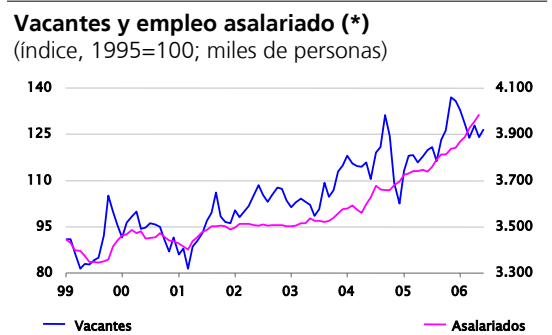
Fuente: Instituto Nacional de Estadísticas.

**Gráfico IV.23**



Fuente: Instituto Nacional de Estadísticas.

**Gráfico IV.24**



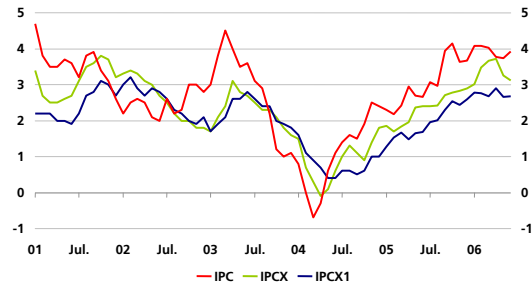
(\*) Series desestacionalizadas.

Fuente: Banco Central de Chile e Instituto Nacional de Estadísticas.

# V. Precios y Costos

**Gráfico V.1**

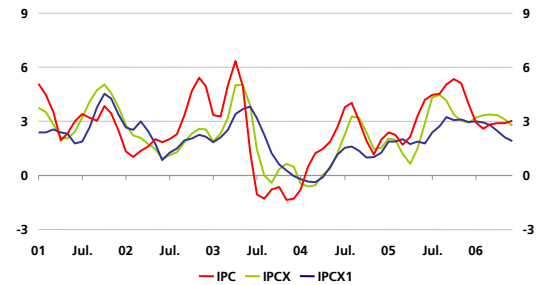
**Inflación IPC, IPCX e IPCX1**  
(variación anual, porcentaje)



Fuentes: Banco Central de Chile e Instituto Nacional de Estadísticas.

**Gráfico V.2**

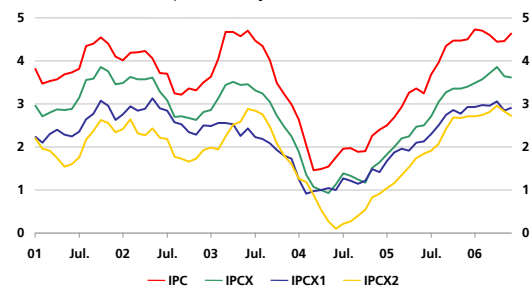
**Velocidad de expansión del IPC, IPCX e IPCX1 (\*)**  
(variación anual, porcentaje)



(\*) Variación anualizada del trimestre móvil de la serie desestacionalizada.  
Fuentes: Banco Central de Chile e Instituto Nacional de Estadísticas.

**Gráfico V.3**

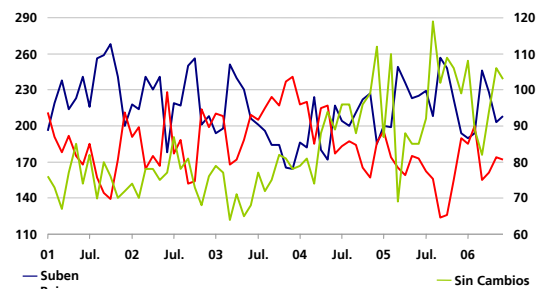
**Indicadores de tendencia inflacionaria**  
(variación anual, porcentaje)



Fuentes: Banco Central de Chile e Instituto Nacional de Estadísticas.

**Gráfico V.4**

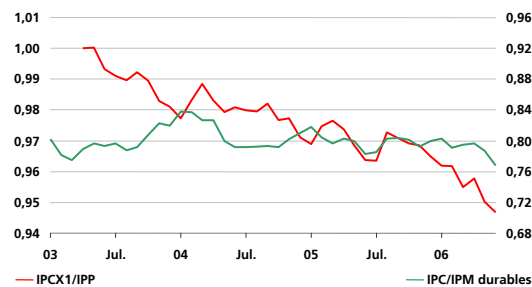
**Ítems del IPC con alzas y bajas**  
(unidades)



Fuentes: Banco Central de Chile e Instituto Nacional de Estadísticas.

**Gráfico V.5**

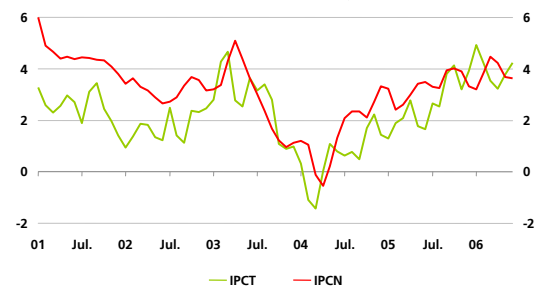
**Medidas de márgenes**  
(razón, abril 2003=1)



Fuentes: Banco Central de Chile e Instituto Nacional de Estadísticas.

**Gráfico V.6**

**IPC transables y no transables**  
(variación nominal anual, porcentaje)

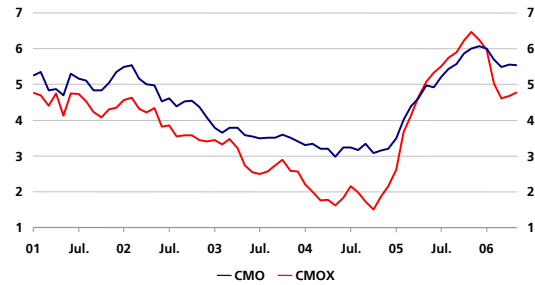


Fuente: Instituto Nacional de Estadísticas.

# V. Precios y Costos

**Gráfico V.7**

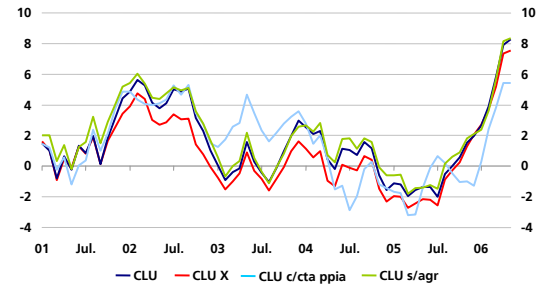
**Costo de la mano de obra (CMO)**  
(variación anual, porcentaje)



Fuentes: Banco Central de Chile e Instituto Nacional de Estadísticas.

**Gráfico V.8**

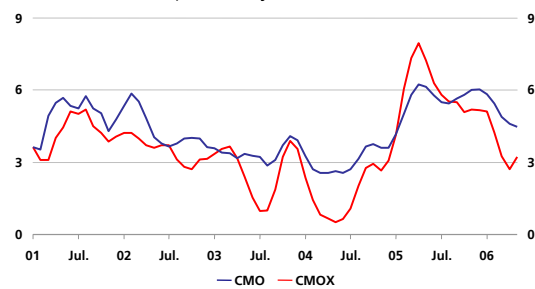
**Costo laboral unitario (CLU)**  
(variación anual, porcentaje)



Fuentes: Banco Central de Chile e Instituto Nacional de Estadísticas.

**Gráfico V.9**

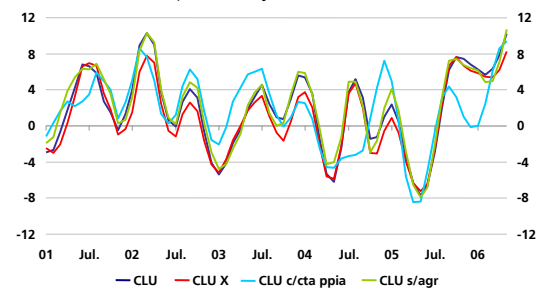
**Velocidad de expansión del CMO(\*)**  
(variación anual, porcentaje)



(\*) Variación anualizada del trimestre móvil de la serie desestacionalizada.  
Fuentes: Banco Central de Chile e Instituto Nacional de Estadísticas.

**Gráfico V.10**

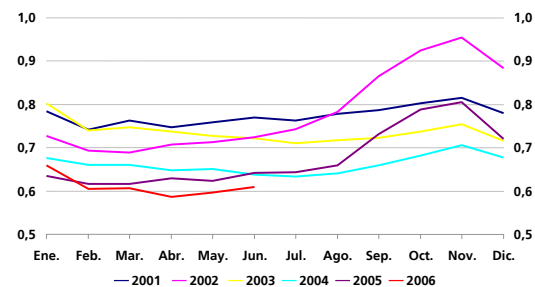
**Velocidad de expansión del CLU (\*)**  
(variación anual, porcentaje)



(\*) Variación anualizada del trimestre móvil de la serie desestacionalizada.  
Fuentes: Banco Central de Chile e Instituto Nacional de Estadísticas.

**Gráfico V.11**

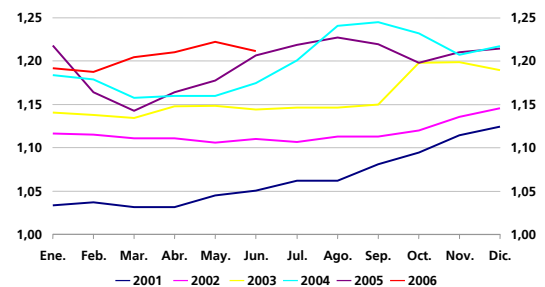
**IPC percibles/IPC**  
(razón)



Fuente: Instituto Nacional de Estadísticas.

**Gráfico V.12**

**IPC servicios públicos/IPC**  
(razón)



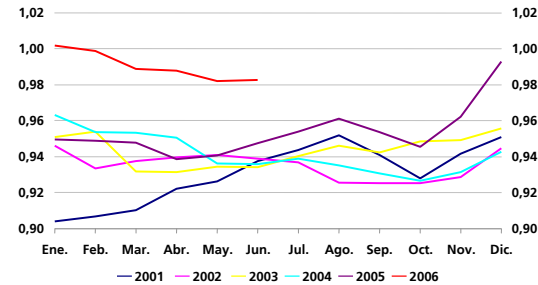
Fuente: Instituto Nacional de Estadísticas.



# V. Precios y Costos

**Gráfico V.13**

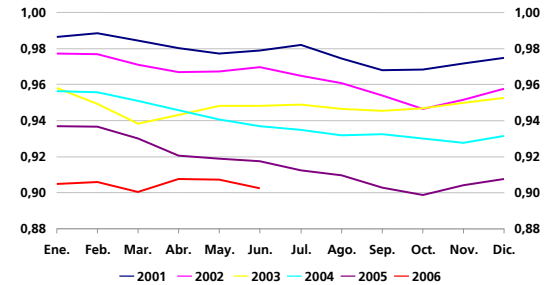
**IPC carnes y pescados/IPC**  
(razón)



Fuente: Instituto Nacional de Estadísticas.

**Gráfico V.14**

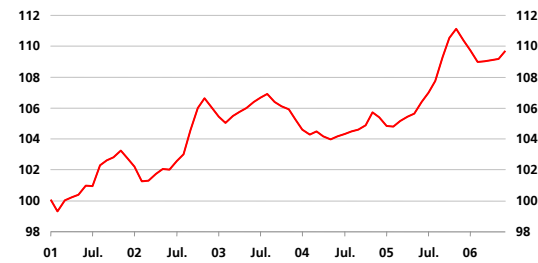
**IPC indexados/IPC**  
(razón)



Fuentes: Banco Central de Chile e Instituto Nacional de Estadísticas.

**Gráfico V.15**

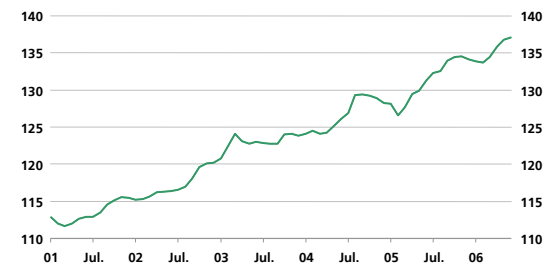
**Alimentos**  
(índice, diciembre 1998=100)



Fuentes: Banco Central de Chile e Instituto Nacional de Estadísticas.

**Gráfico V.16**

**Vivienda**  
(índice, diciembre 1998=100)



Fuentes: Banco Central de Chile e Instituto Nacional de Estadísticas.

**Gráfico V.17**

**Equipamiento de la vivienda**  
(índice, diciembre 1998=100)



Fuentes: Banco Central de Chile e Instituto Nacional de Estadísticas.

**Gráfico V.18**

**Vestuario**  
(índice, diciembre 1998=100)



Fuentes: Banco Central de Chile e Instituto Nacional de Estadísticas.

# V. Precios y Costos

**Gráfico V.19**

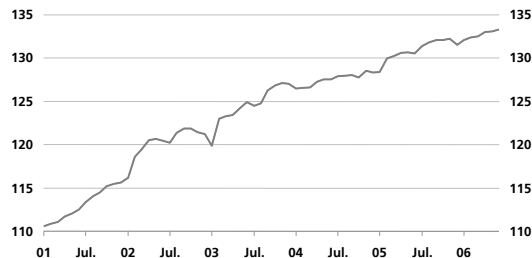
**Transporte**  
(índice, diciembre 1998=100)



Fuentes: Banco Central de Chile e Instituto Nacional de Estadísticas.

**Gráfico V.20**

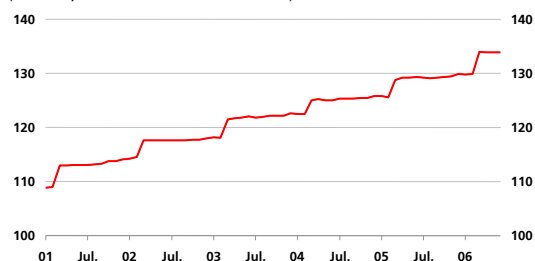
**Salud**  
(índice, diciembre 1998=100)



Fuentes: Banco Central de Chile e Instituto Nacional de Estadísticas.

**Gráfico V.21**

**Educación y recreación**  
(índice, diciembre 1998=100)



Fuentes: Banco Central de Chile e Instituto Nacional de Estadísticas.

**Gráfico V.22**

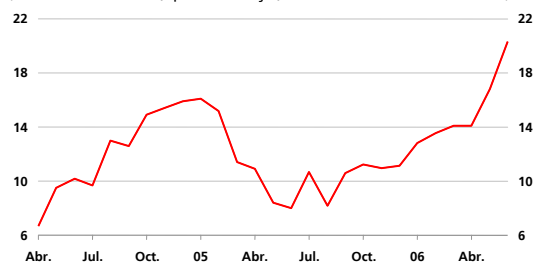
**Otros**  
(índice, diciembre 1998=100)



Fuentes: Banco Central de Chile e Instituto Nacional de Estadísticas.

**Gráfico V.23**

**Índice de precios al productor**  
(variación anual, porcentaje, índice abril 2003=100)



Fuente: Instituto Nacional de Estadísticas.

**Gráfico V.24**

**Índice de precios al por mayor**  
(variación anual, porcentaje, índice junio 1992=100)

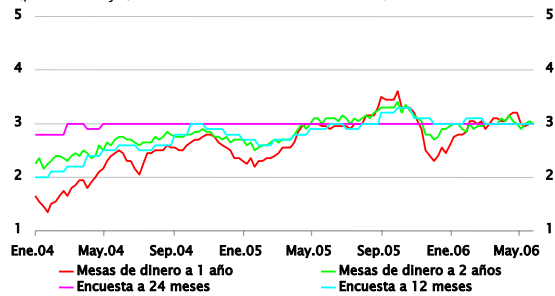


Fuente: Instituto Nacional de Estadísticas.

## VI. Expectativas

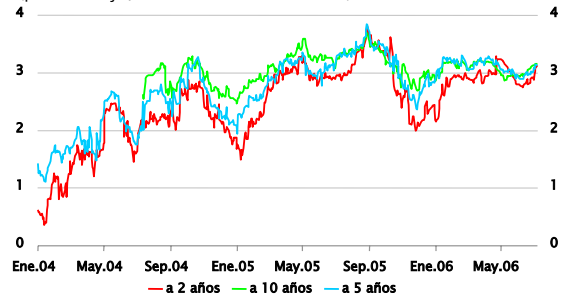
**Gráfico VI.1**

**Expectativas de inflación: encuestas**  
(porcentaje, observaciones semanales)



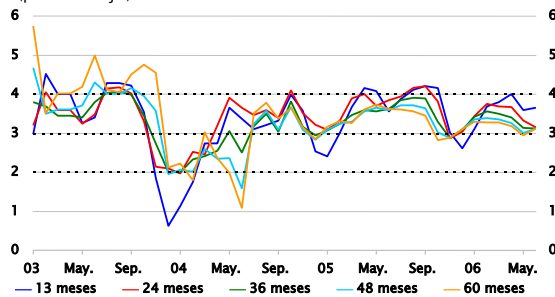
**Gráfico VI.2**

**Compensación inflacionaria**  
(porcentaje, observaciones diarias)



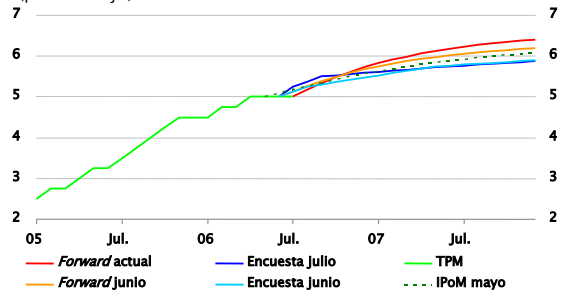
**Gráfico VI.3**

**Compensación inflacionaria forward**  
(porcentaje)



**Gráfico VI.4**

**Expectativas para la TPM**  
(porcentaje)



*El cierre estadístico del presente informe fue el 11 de julio de 2006.*

*Este informe es producido por la División de Estudios. Incluye las contribuciones de Erika Arraño, Daniel Calvo, Felipe Córdova, Macarena García, Alejandro González, M. Carolina Grünwald, Felipe Jaque, Patricio Jaramillo, Vivian Norambuena, Andrea Sánchez, Cristián Squella, Bárbara Ulloa y Tatiana Vargas.*

*Esta publicación se encuentra protegida por la Ley N°17.336 sobre Propiedad Intelectual. En consecuencia, su reproducción está prohibida sin la debida autorización del Banco Central de Chile. Sin perjuicio de lo anterior, es lícita la reproducción de fragmentos de esta obra siempre que se mencione su fuente, título y autor.*