

# Antecedentes Política Monetaria

SEPTIEMBRE 2006

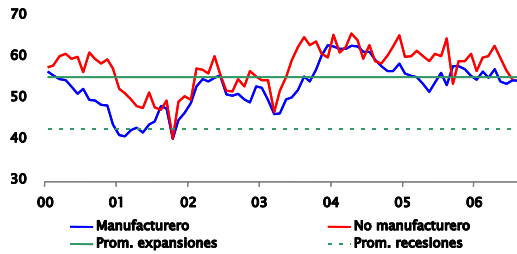


BANCO CENTRAL  
DE CHILE

# I. Escenario Internacional

**Gráfico I.1**

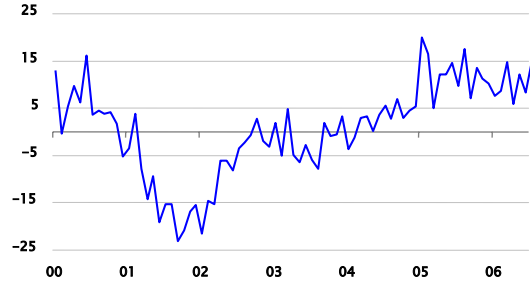
EE.UU.: ISM, índice de gerentes de compras (pivote 50)



Fuentes: Institute for Supply Management, Bloomberg.

**Gráfico I.2**

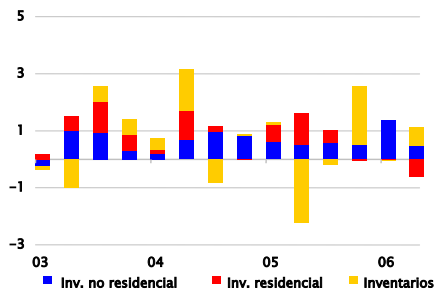
EE.UU.: órdenes de bienes de capital core (variación anual, porcentaje)



Fuentes: US Department of Commerce, Bloomberg.

**Gráfico I.3**

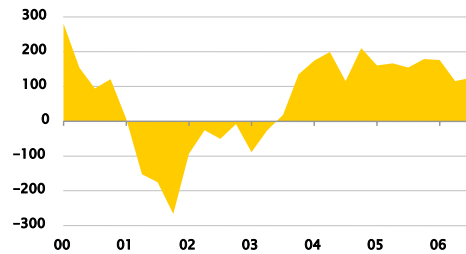
EE.UU.: inversión privada (contribución al crecimiento, puntos porcentuales)



Fuentes: US Department of Commerce, Bloomberg.

**Gráfico I.4**

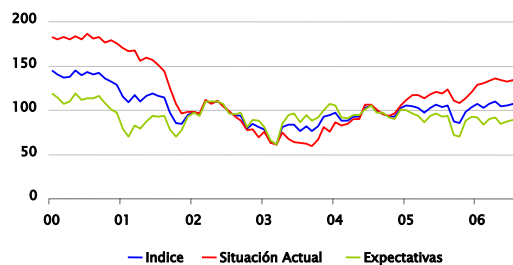
EE.UU.: creación de empleo (miles de personas, promedio trimestral)



Fuentes: Bureau of Labor Statistics, Bloomberg.

**Gráfico I.5**

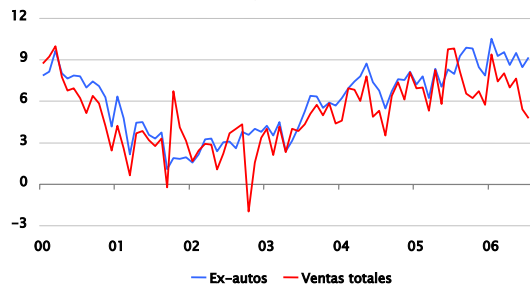
EE.UU.: confianza de consumidores (índice 1985=100)



Fuentes: Conference Board, Bloomberg.

**Gráfico I.6**

EE.UU.: ventas minoristas (variación anual, porcentaje)

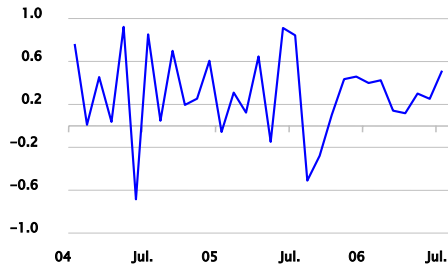


Fuentes: US Census Bureau, Bloomberg.

# I. Escenario Internacional

**Gráfico I.7**

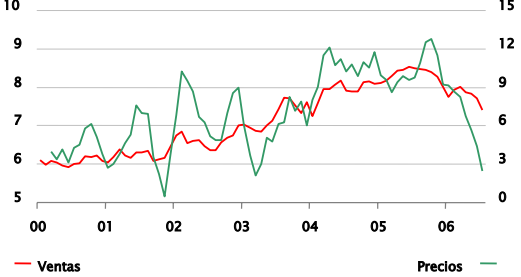
**EE.UU: consumo personal real**  
(variación mensual, porcentaje)



Fuentes: US Census Bureau, Bloomberg.

**Gráfico I.8**

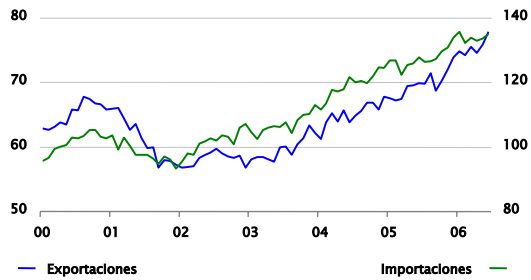
**EE.UU: ventas de viviendas y precios**  
(millones de unidades y var. anual, trim. móvil)



Fuentes: US Census Bureau, National Assoc. of Realtors, Bloomberg.

**Gráfico I.9**

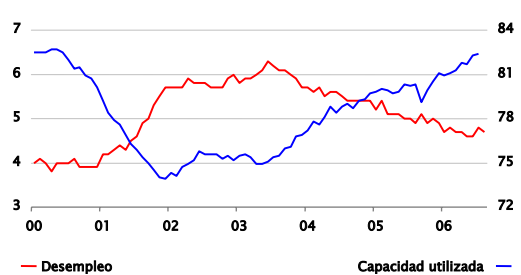
**EE.UU: exportaciones e importaciones reales**  
(US\$ billones)



Fuentes: US Census Bureau, Bloomberg.

**Gráfico I.10**

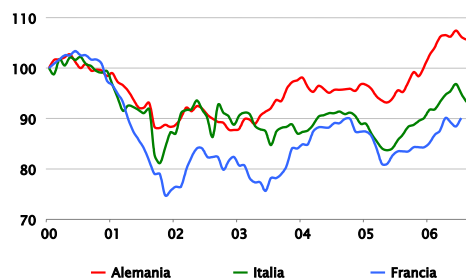
**EE.UU.: brechas de capacidad**  
(porcentaje)



Fuentes: Federal Reserve, Bureau of Labor Statistics, Bloomberg.

**Gráfico I.11**

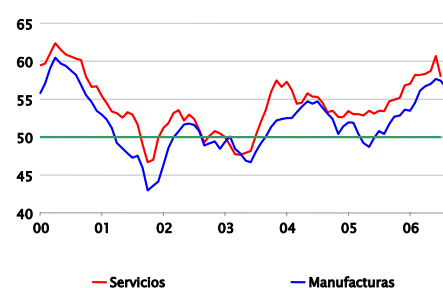
**Zona Euro: confianza empresarial**  
(ene. 2000=100; trimestre móvil)



Fuente: Bloomberg.

**Gráfico I.12**

**Zona Euro: encuesta a gerentes de compras**  
(balance respuestas positivas – negativas)

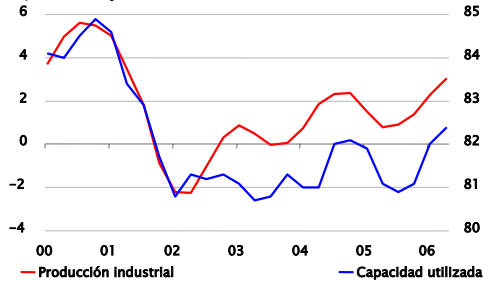


Fuente: Bloomberg.

# I. Escenario Internacional

**Gráfico I.13**

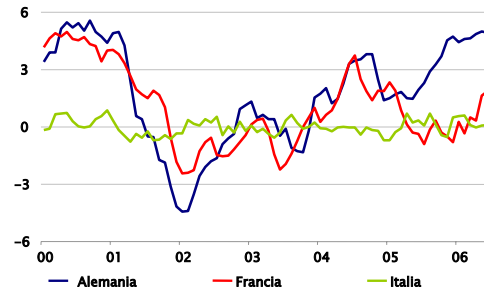
**Zona Euro: producción industrial y capacidad utilizada** (eje izq. variación anual, trimestre móvil; eje der. porcentaje)



Fuente: Bloomberg.

**Gráfico I.14**

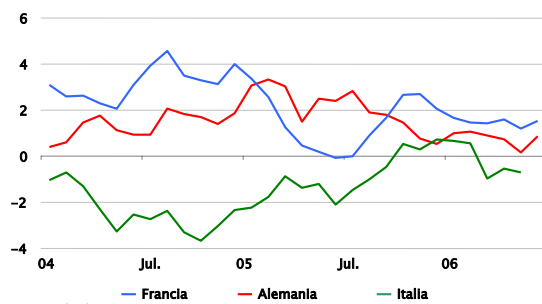
**Zona Euro: producción industrial** (variación anual, trimestre móvil)



Fuente: Bloomberg.

**Gráfico I.15**

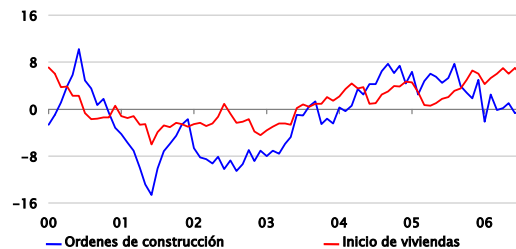
**Zona Euro: ventas al detalle** (variación anual, trimestre móvil)



Fuente: Bloomberg.

**Gráfico I.16**

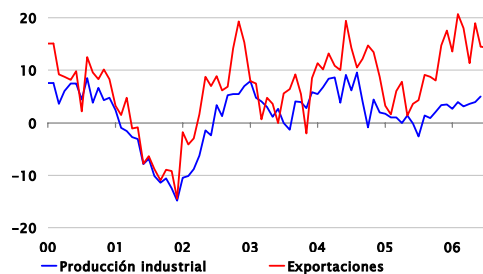
**Japón: inversión privada** (variación anual, trimestre móvil, porcentaje)



Fuente: Bloomberg.

**Gráfico I.17**

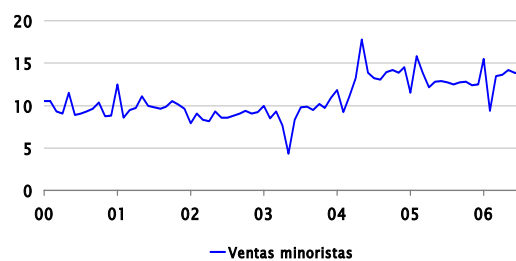
**Japón: actividad industrial** (variación anual, porcentaje)



Fuente: Bloomberg.

**Gráfico I.18**

**China: consumo privado** (variación anual, porcentaje)

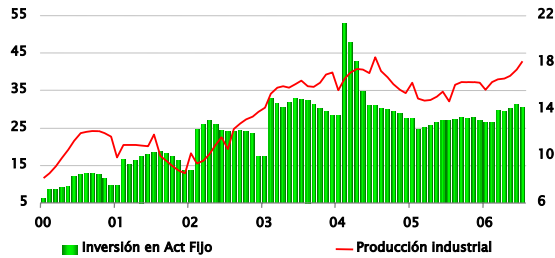


Fuente: Bloomberg.

# I. Escenario Internacional

**Gráfico I.19**

**China: producción industrial e inversión**  
(variación anual, semestre móvil, porcentaje)



Fuente: Bloomberg.

**Gráfico I.20**

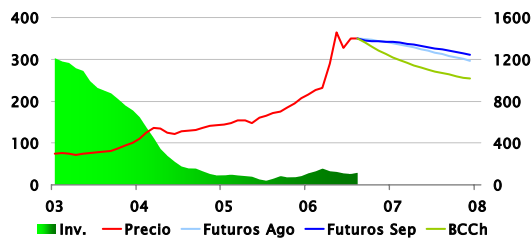
**Mercado del cobre: BML, precio nominal**  
(centavos dólar la libra)



Fuente: Bloomberg.

**Gráfico I.21**

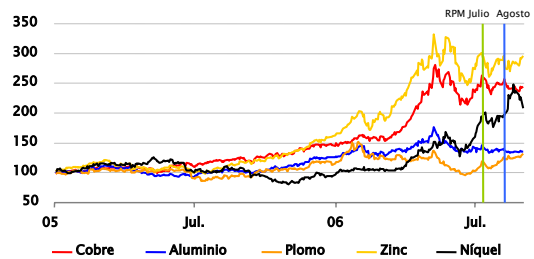
**Mercado del cobre (\*)**  
(eje izq. US\$¢ la libra, eje der. toneladas métricas)



(\*) Futuros considera promedio de los últimos 10 días hábiles al 1 de agosto de 2006.  
Fuente: Bloomberg.

**Gráfico I.22**

**Mercado metales básicos: BML, índice**  
(base 1 ene. 2005 = 100, valores diarios)



Fuente: Bloomberg.

**Gráfico I.23**

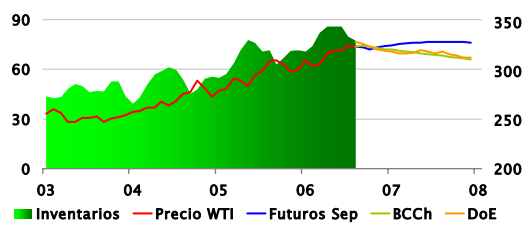
**Mercado del petróleo: precio WTI**  
(valores diarios, dólares por barril)



Fuente: Bloomberg.

**Gráfico I.24**

**Mercado del petróleo (\*)**  
(eje izq. US\$/barril, eje der. millones de barriles)

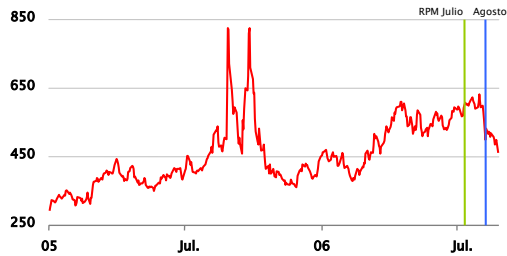


(\*) Futuros considera promedio de los últimos 10 días hábiles al 1 de agosto de 2006.  
Fuente: Bloomberg.

# I. Escenario Internacional

**Gráfico I.25**

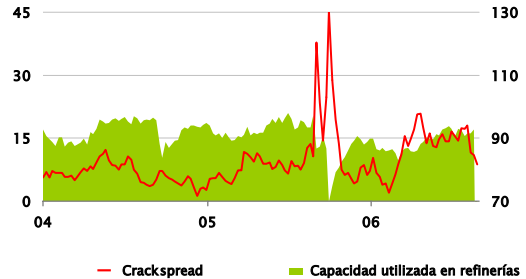
**Mercado de la gasolina: precio 93 costa golfo**  
(valores diarios, dólares por metro cúbico)



Fuente: Bloomberg.

**Gráfico I.26**

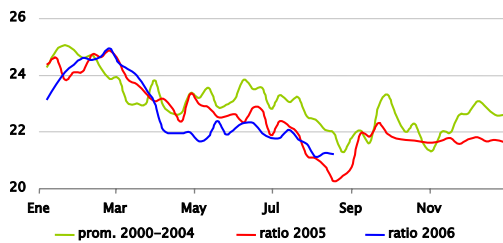
**Mercado de la gasolina: refinерías**  
(margen refinación, dólares y capacidad utilizada)



Fuente: Bloomberg.

**Gráfico I.27**

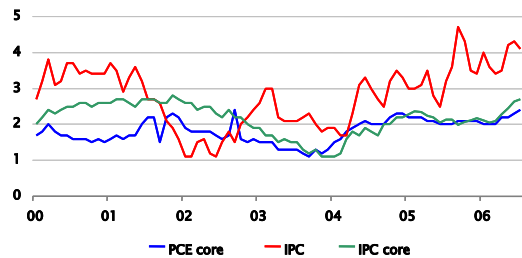
**Mercado de la gasolina: inventarios/demanda**  
(semanas de abastecimiento)



Fuente: Bloomberg.

**Gráfico I.28**

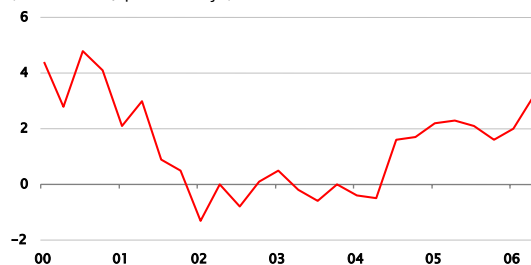
**EE.UU: inflación**  
(var. anual, porcentaje)



Fuentes: Bureau of Labor Statistics, Bureau of Economic Analysis, Bloomberg.

**Gráfico I.29**

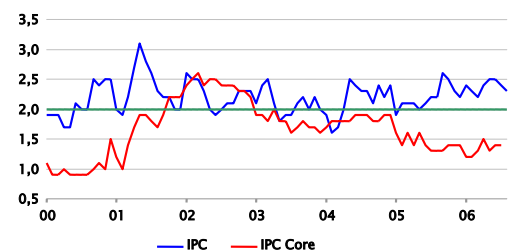
**EE.UU: costos laborales unitarios**  
(var. anual, porcentaje)



Fuentes: US Department of Commerce, Bloomberg.

**Gráfico I.30**

**Zona Euro: inflación**  
(variación anual, porcentaje)

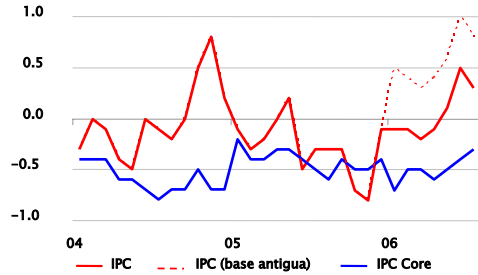


Fuente: Bloomberg.

# I. Escenario Internacional

**Gráfico I.31**

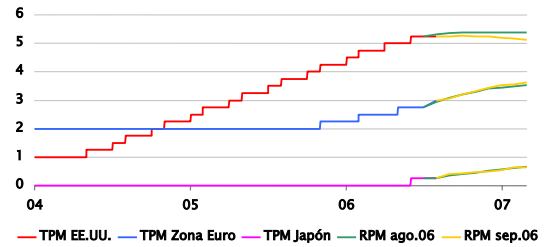
**Japón: inflación**  
(variación anual, porcentaje)



Fuente: Bloomberg.

**Gráfico I.32**

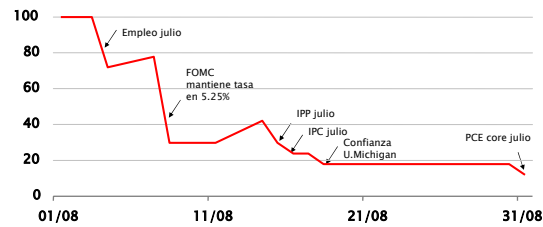
**Tasas de política monetaria y contratos futuros (\*)**  
(porcentaje)



(\*) Trayectoria esperada elaborada por el BCCh en base a contratos futuros de tasas de interés al 1 de agosto y 29 de agosto, respectivamente.  
Fuente: Bloomberg.

**Gráfico I.33**

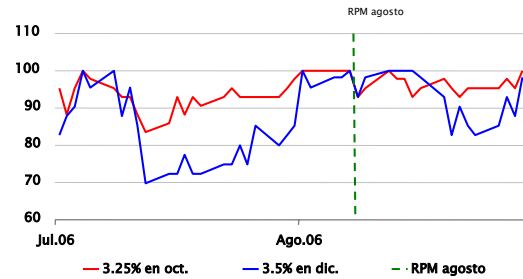
**EE.UU.: probabilidad aumento tasa Fed funds a 5,5% en septiembre**  
(porcentaje)



Fuente: GAL.

**Gráfico I.34**

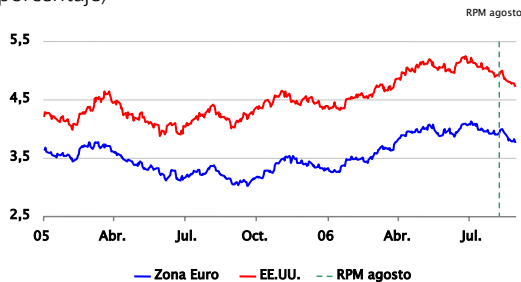
**Zona Euro: probabilidad aumento de tasas**  
(porcentaje)



Fuente: GAL.

**Gráfico I.35**

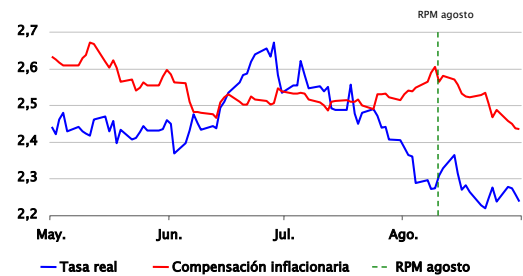
**Tasas de interés de largo plazo**  
(porcentaje)



Fuente: Bloomberg.

**Gráfico I.36**

**Compensación inflacionaria y tasa de int. real**  
(porcentaje)



Fuente: Bloomberg.

# I. Escenario Internacional

**Gráfico I.37**

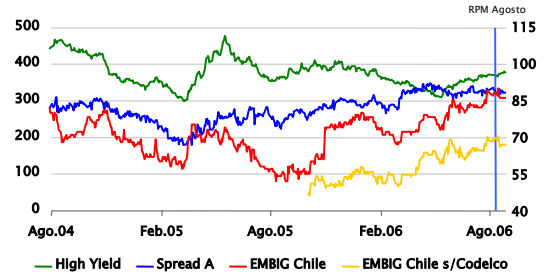
**Volatilidad implícita de opciones de S&P 500**  
(porcentaje anualizado, valores diarios)



Fuente: Bloomberg.

**Gráfico I.38**

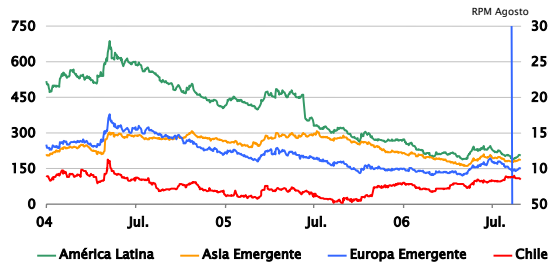
**Premios por riesgo crediticio (\*)**  
(puntos base, valores diarios)



(\*) Corresponde al EMBI Global.  
Fuente: JP Morgan Chase.

**Gráfico I.39**

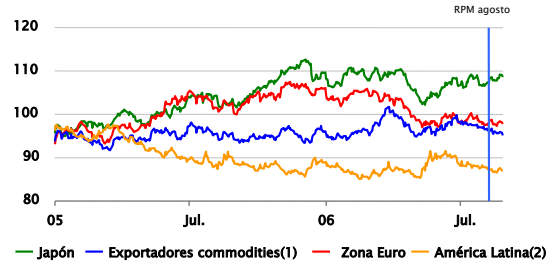
**Premio por riesgo economías emergentes (\*)**  
(puntos base, valores diarios)



(\*) Corresponde al EMBI Global.  
Fuente: JP Morgan Chase.

**Gráfico I.40**

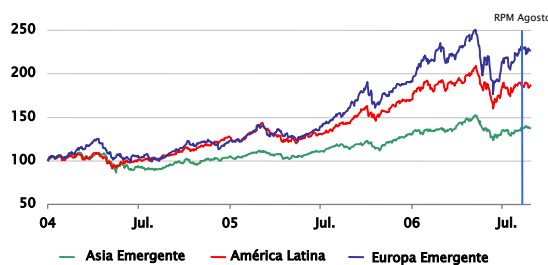
**Paridades respecto del dólar estadounidense**  
(base enero 2004=100, valores diarios)



(1) Compuesto: Australia, Nueva Zelanda y Canadá.  
(2) Argentina, Brasil, México y Chile.  
Fuente: Bloomberg.

**Gráfico I.41**

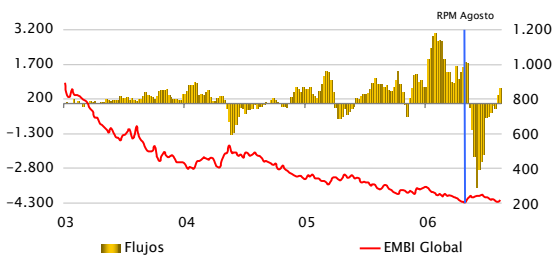
**Bolsas economías emergentes (\*)**  
(base 1 de enero 2004=100, valores diarios)



(\*) Corresponde al Morgan Stanley Capital International (MSCI).  
Fuente: Bloomberg.

**Gráfico I.42**

**Flujos a fondos de inversión de cartera y spread**  
(US\$ mm, prom. móvil 4 semanas, puntos bases)



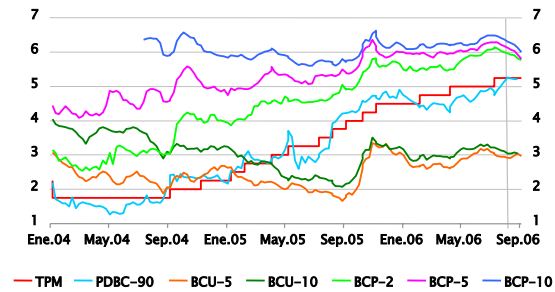
Fuentes: Emerging Portfolio Fund Research, JP Morgan Chase.



## II. Mercados financieros

**Gráfico II.1**

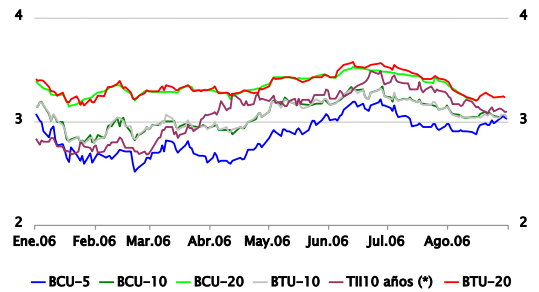
**TPM y tasas documentos BCCh**  
(promedios semanales porcentaje)



Fuente: Banco Central de Chile.

**Gráfico II.2**

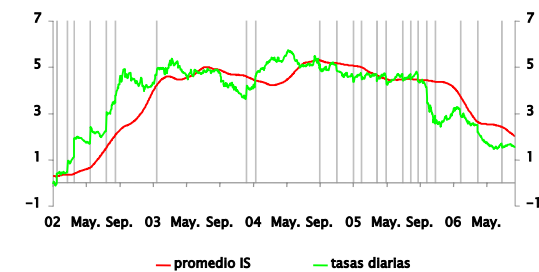
**Tasas de interés reajustables: Chile y EE.UU.**  
(datos diarios, porcentaje)



(\*) Ajustada por premio por riesgo de Chile.  
Fuente: Banco Central de Chile.

**Gráfico II.3**

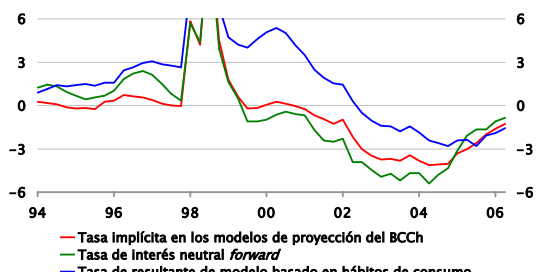
**Impulso monetario (\*)**  
(puntos de crecimiento anual)



(\*) Impulso Monetario =  $-0.24 \cdot (\text{TPM nominal esperada} - \text{TPM real neutral}) - 0.22 \cdot (\text{BCU-5} - \text{BCU-5 neutral})$ . En el estado estacionario este impulso debe ser cero.  
Fuente: Banco Central de Chile.

**Gráfico II.4**

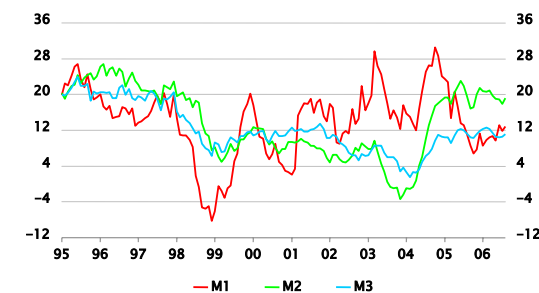
**Brecha de tasa de interés real: TPM real (\*) menos tasa de interés neutral indicada**  
(porcentaje)



(\*) Calculada como la TPM nominal menos la inflación esperada proveniente de las encuestas del Banco Central de Chile.  
Fuente: Banco Central de Chile.

**Gráfico II.5**

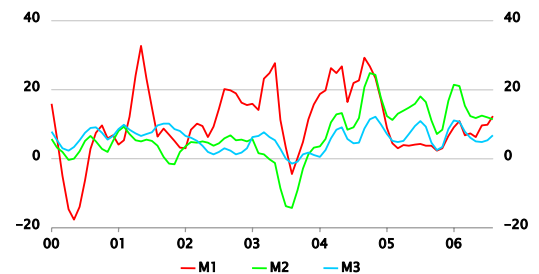
**Agregados monetarios**  
(variación nominal anual, porcentaje)



Fuente: Banco Central de Chile.

**Gráfico II.6**

**Agregados monetarios**  
(variación anualizada del trimestre móvil de la serie desestacionalizada)

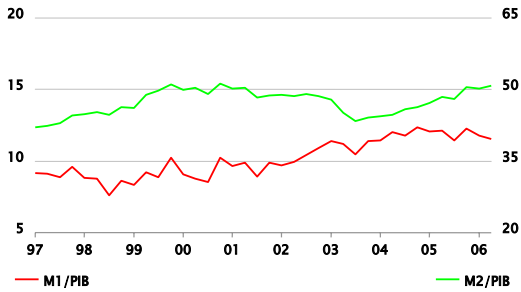


Fuente: Banco Central de Chile.

## II. Mercados financieros

**Gráfico II.7**

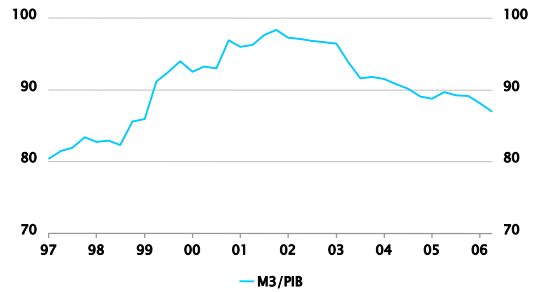
**Agregados monetarios como porcentaje del PIB**  
(porcentaje)



Fuente: Banco Central de Chile.

**Gráfico II.8**

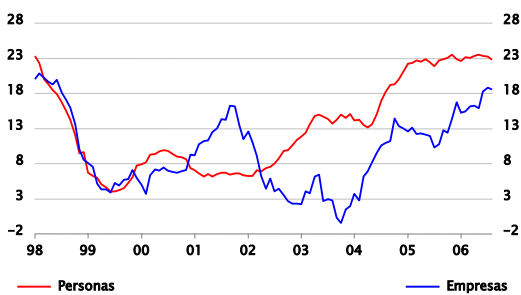
**Agregados monetarios como porcentaje del PIB**  
(porcentaje)



Fuente: Banco Central de Chile.

**Gráfico II.9**

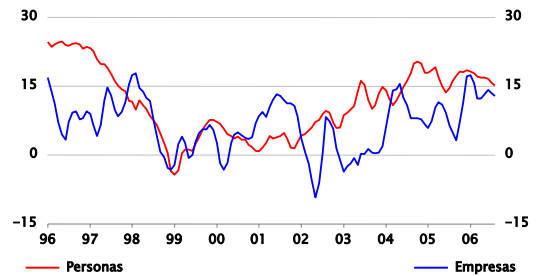
**Colocaciones por agente (\*)**  
(variación nominal anual, porcentaje)



(\*) Datos a agosto son provisionales.  
Fuente: Banco Central de Chile y Superintendencia de Bancos e Instituciones Financieras.

**Gráfico II.10**

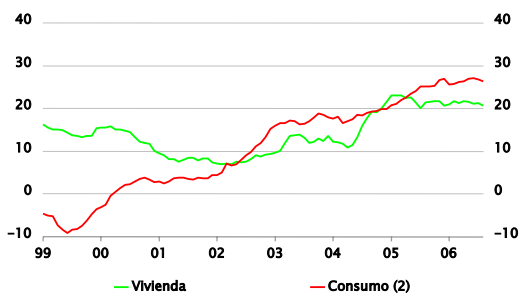
**Colocaciones por agente (\*)**  
(variación anualizada del trimestre móvil de la serie desestacionalizada)



(\*) Datos a agosto son provisionales.  
Fuente: Banco Central de Chile y Superintendencia de Bancos e Instituciones Financieras.

**Gráfico II.11**

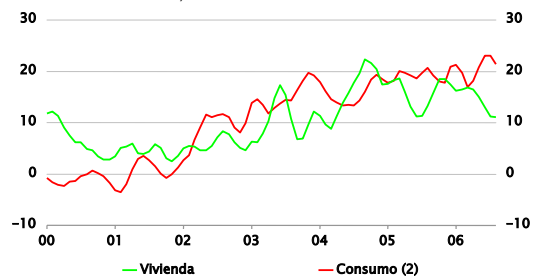
**Colocaciones a personas (1)**  
(variación nominal anual, porcentaje)



(1) Datos a agosto son provisionales.  
(2) A partir de enero del 2004 se incluyen los sobregiros de personas.  
Fuente: Banco Central de Chile y Superintendencia de Bancos e Instituciones Financieras.

**Gráfico II.12**

**Colocaciones a personas (1)**  
(variación anualizada del trimestre móvil de la serie desestacionalizada)



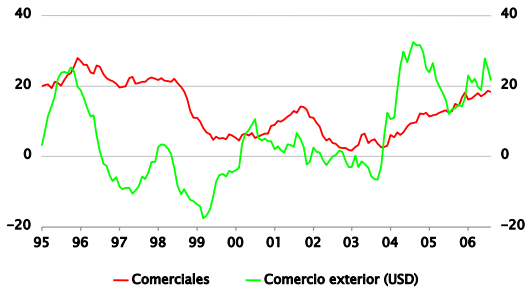
(1) Datos a agosto son provisionales.  
(2) A partir de enero del 2004 se incluyen los sobregiros de personas.  
Fuente: Banco Central de Chile y Superintendencia de Bancos e Instituciones Financieras.

## II. Mercados financieros

### Gráfico II.13

#### Colocaciones a empresas (\*)

(variación nominal anual, porcentaje)

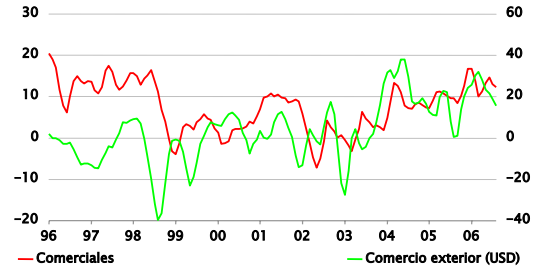


(\*) Datos a agosto son provisionales.  
Fuente: Banco Central de Chile y Superintendencia de Bancos e Instituciones Financieras.

### Gráfico II.14

#### Colocaciones a empresas (\*)

(variación anualizada del trimestre móvil de la serie desestacionalizada)



(\*) Datos a agosto son provisionales.  
Fuente: Banco Central de Chile y Superintendencia de Bancos e Instituciones Financieras.

### Gráfico II.15

#### Tasas de interés de colocación

(base 360 días, porcentaje)

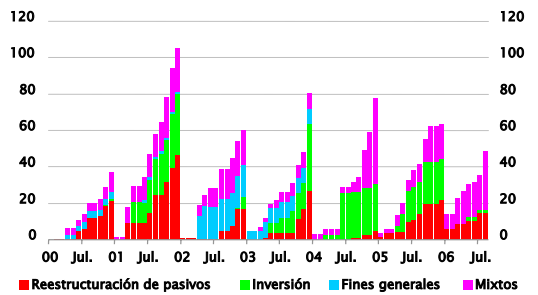
	TPM	Consumo		Tasas Letras de CH		Comerciales		TPP (1)
		TPP (1)	T. Crédito (3)	TE: 4-5%	TE: 5-6%	Prime (3)	Prime (3)	
2003 Prom.	2,73	27,1	32,7	5,02	4,86	3,0	6,5	
2004 Prom.	1,87	24,3	33,4	4,04	4,36	1,6	7,4	
2005 Prom.	3,44	26,0	34,1	3,69	4,26	3,4	9,7	
2005 Jun.	3,25	27,1	35,0	3,19	4,19	3,1	9,5	
Jul.	3,40	26,6	35,2	3,22	3,84	3,5	10,2	
Ago.	3,86	26,6	35,5	3,35	3,89	3,6	10,0	
Sep.	3,94	26,4	35,6	3,28	3,81	3,8	9,9	
Oct.	4,19	25,1	35,0	3,85	4,15	3,6	10,3	
Nov.	4,43	25,5	33,6	4,50	4,73	4,4	10,7	
Dic.	4,50	26,2	33,6	4,49	4,69	4,7	10,7	
2006 Ene.	4,50	27,3	34,4	4,30	4,50	4,8	10,8	
Feb.	4,66	28,5	36,0	4,12	4,33	4,9	11,2	
Mar.	4,75	25,5	36,5	4,12	4,27	4,9	10,5	
Abr.	4,88	27,1	36,9	4,08	4,42	4,9	11,1	
May.	5,00	27,7	36,6	4,20	4,41	5,1	11,1	
Jun.	5,00	27,6	36,8	4,34	4,51	5,0	10,4	
Jul.	5,14	27,4	36,8	4,12	4,35	5,2	10,4	
Ago.	5,25	28,6	3,99	4,17	5,1	10,4		

(1) Tasa promedio ponderada.  
(2) Por montos hasta UF 200.  
(3) Tasa cobrada a clientes preferenciales o de mejor clasificación crediticia (calculada como el promedio mensual de las tasas mínimas informadas por los bancos diariamente).  
Fuente: Banco Central de Chile.

### Gráfico II.16

#### Emisión de bonos corporativos según objetivo (\*)

(millones de UF acumuladas por año)

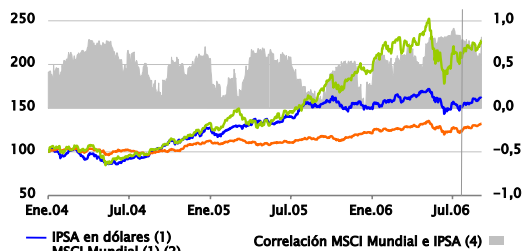


(\*) Datos a agosto son provisionales.  
Fuente: Banco Central de Chile.

### Gráfico II.17

#### Indicadores bursátiles

(02.ene.2004 = 100)

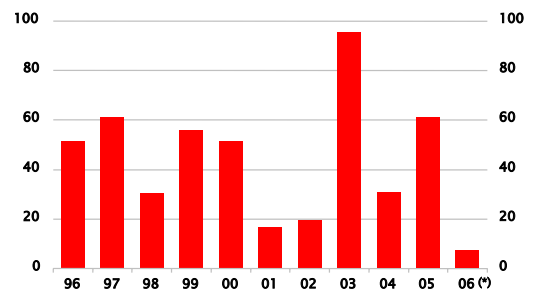


(1) Índice 02.ene.2004 = 100.  
(2) Índice accionario mundial, Morgan Stanley Capital International.  
(3) Índice accionario de América Latina, Morgan Stanley Capital International.  
(4) Porcentaje, ventana móvil 40 días.  
Fuente: Banco Central de Chile y Bloomberg.

### Gráfico II.18

#### Emisión de acciones

(millones de UF)



(\*) Datos a agosto son provisionales.  
Fuente: Banco Central de Chile.

## II. Mercados financieros

### Gráfico II.19

#### Tipos de cambio

(TCO: pesos por dólar de EE.UU., promedio mensual; TCM, TCM-5 y TCM-X: 02.ene.1998=100; TCR y TCR-5 1986=100)

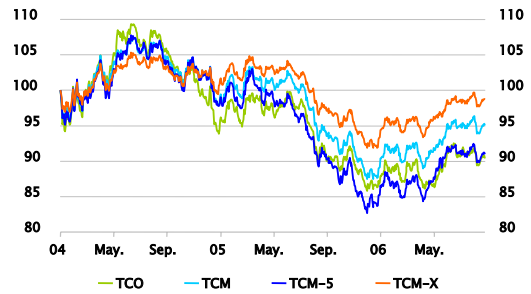
	TCN	TCM	TCM-5	TCM-X	TCR	TCR-5
1986-1997	332.8				98.6	90.4
1990-1999	403.8	152.4	96.9		92.0	81.2
2002	688.9	119.9	148.8	-	97.1	88.5
2003	691.4	124.4	161.0	-	104.3	96.1
2004	609.5	113.5	149.6	-	99.1	91.5
2005	559.8	107.3	137.6	101.9	95.2	85.5
Abr-06	517.3	99.8	125.4	95.6	88.8	78.4
IPom May-06	515.9	100.6	126.8	96.8		
May-06	520.8	101.8	129.5	97.9	90.8	81.3
Jun-06	542.5	104.8	133.9	100.5	93.8	83.7
Jul-06	540.6	105.0	133.2	100.8	94.0	83.3
Ago-06	538.5	105.1	133.2	101.0	94.2	83.3

Fuente: Banco Central de Chile.

### Gráfico II.20

#### Tipo de cambio nominal

(02.ene.2004 = 100)

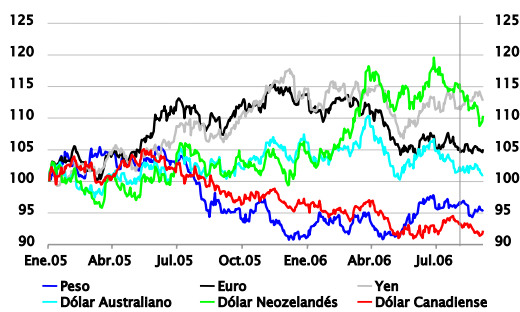


Fuente: Banco Central de Chile.

### Gráfico II.21

#### Paridades internacionales

(03.ene.2005 = 100)

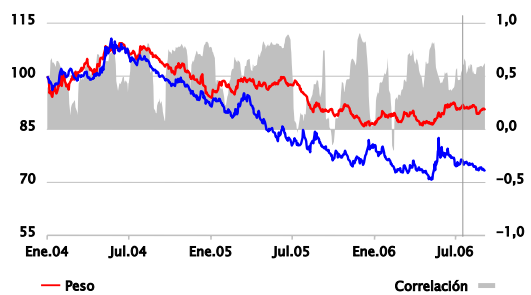


Fuente: Bloomberg.

### Gráfico II.22

#### Correlación peso-real

(02.ene.2004 = 100)

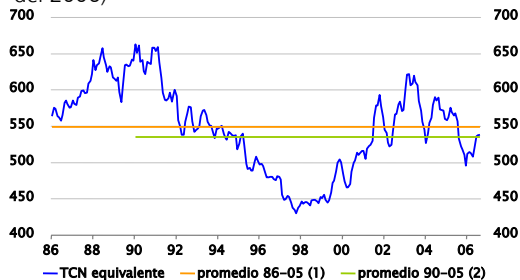


Fuente: Banco Central de Chile.

### Gráfico II.23

#### Tipo de cambio real

(índice, correspondencia en pesos y paridades a agosto del 2006)

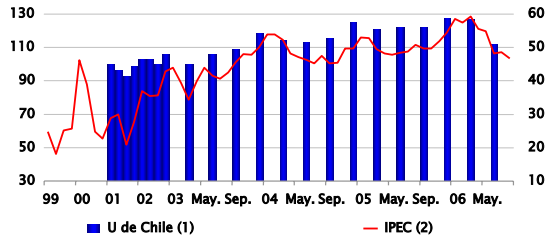


(1) Promedio entre enero de 1986 y diciembre de 2005.  
(2) Promedio entre enero de 1990 y diciembre de 2005.  
Fuente: Banco Central de Chile.

# III. Demanda Agregada

**Gráfico III.1**

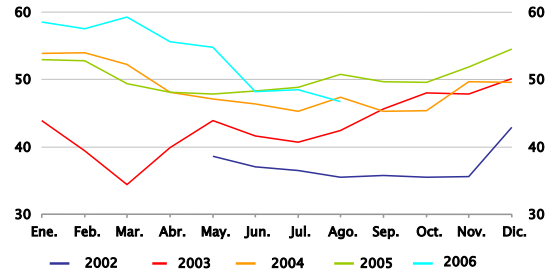
Percepción de los consumidores (1)



(1) Respuestas positivas por sobre las negativas.  
 (2) Índice marzo 2001=100.  
 (3) Índice. Valor sobre (bajo) 50 puntos indica optimismo (pesimismo).  
 Fuentes: Adimark, U. de Chile.

**Gráfico III.2**

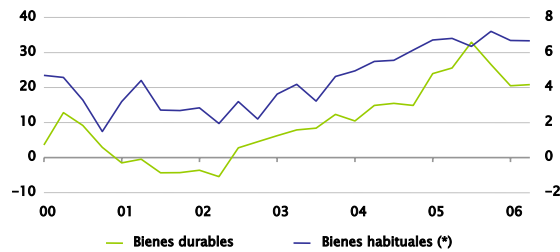
Percepción de los consumidores: IPEC (\*)



(\*) Índice. Valor sobre (bajo) 50 puntos indica optimismo (pesimismo). Respuestas positivas por sobre las negativas.  
 Fuente: Adimark.

**Gráfico III.3**

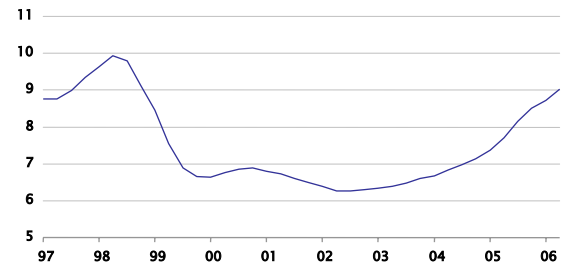
Consumo privado  
 (variación real anual, porcentaje)



(\*) Incluye bienes no durables y servicios.  
 Fuente: Banco Central de Chile.

**Gráfico III.4**

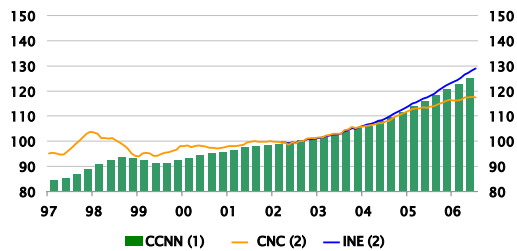
Razón entre consumo durable y habitual  
 (promedio móvil anual, porcentaje)



Fuente: Banco Central de Chile.

**Gráfico III.5**

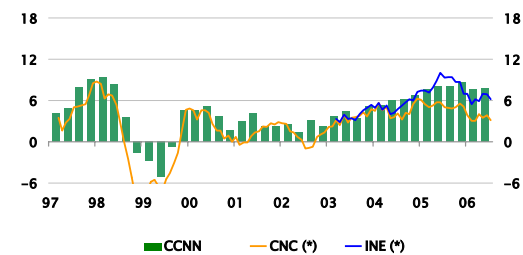
Consumo privado – nivel desestacionalizado  
 (índice 2002=100)



(1) Promedio móvil anual.  
 (2) Ventas minoristas. Promedio móvil trimestral.  
 Fuentes: Banco Central de Chile, CNC, INE.

**Gráfico III.6**

Consumo privado – crecimiento anual  
 (variación real, porcentaje)

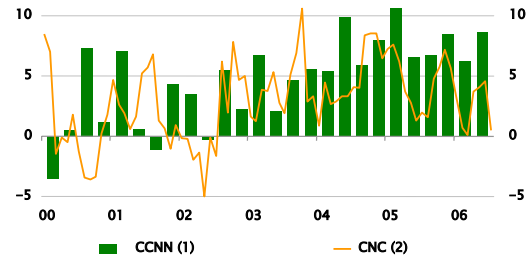


(\*) Ventas minoristas. Promedio móvil trimestral.  
 Fuentes: Banco Central de Chile, CNC, INE.

# III. Demanda Agregada

**Gráfico III.7**

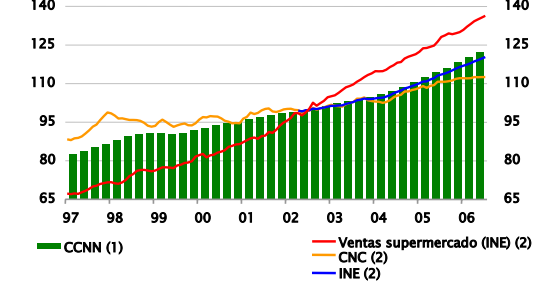
**Consumo privado – velocidad**  
(porcentaje)



(1) Variación trimestral anualizada de la serie desestacionalizada.  
(2) Ventas minoristas. Variación anualizada del trimestre móvil de la serie desestacionalizada.  
Fuentes: Banco Central de Chile, CNC.

**Gráfico III.8**

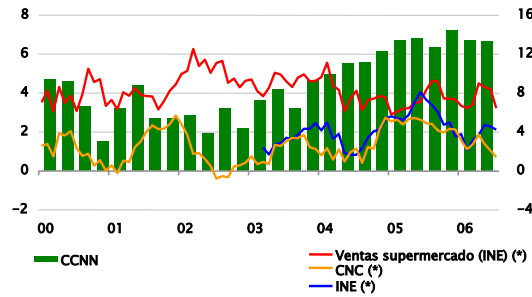
**Consumo habitual – nivel desestacionalizado**  
(índice 2002 = 100)



(1) Promedio móvil anual.  
(2) Promedio móvil trimestral.  
Fuentes: Banco Central de Chile, CNC, INE.

**Gráfico III.9**

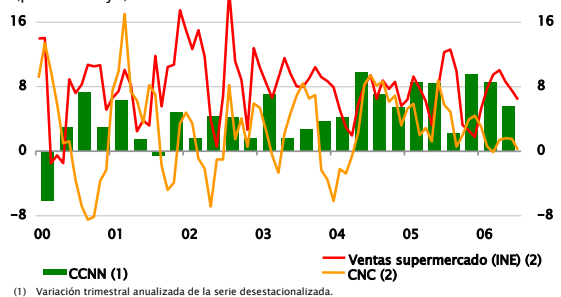
**Consumo habitual – crecimiento anual**  
(variación real, porcentaje)



(\*) Promedio móvil trimestral.  
Fuentes: Banco Central de Chile, CNC, INE.

**Gráfico III.10**

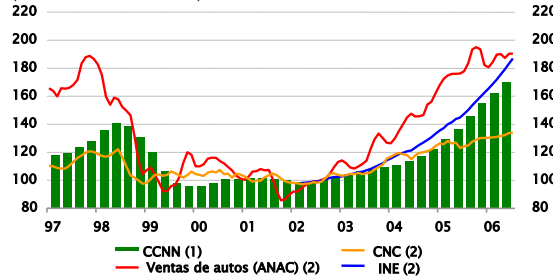
**Consumo habitual – velocidad**  
(porcentaje)



(1) Variación trimestral anualizada de la serie desestacionalizada.  
(2) Variación anualizada del trimestre móvil de la serie desestacionalizada.  
Fuentes: Banco Central de Chile, CNC, INE.

**Gráfico III.11**

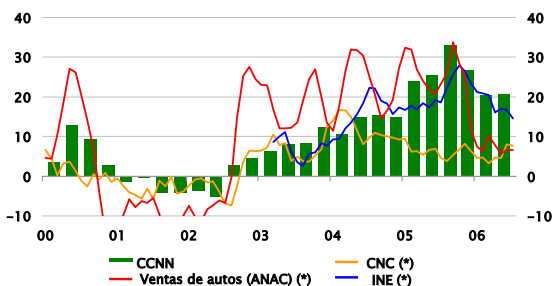
**Consumo durable – nivel desestacionalizado**  
(índice 2002 = 100)



(1) Promedio móvil anual.  
(2) Promedio móvil trimestral.  
Fuentes: Banco Central de Chile, CNC, INE, ANAC.

**Gráfico III.12**

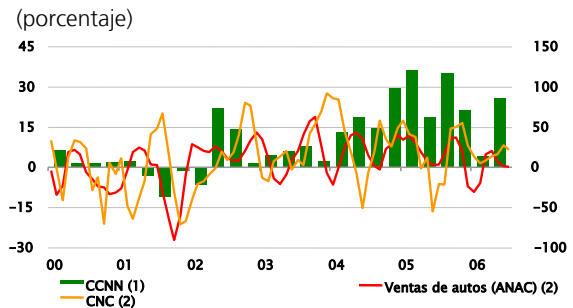
**Consumo durable – crecimiento anual**  
(variación real, porcentaje)



(\*) Promedio móvil trimestral.  
Fuentes: Banco Central de Chile, CNC, INE, ANAC.

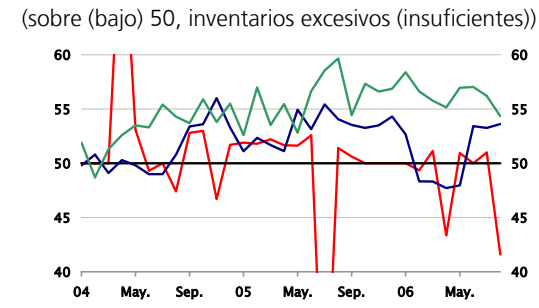
# III. Demanda Agregada

**Gráfico III.13**  
Consumo durable – velocidad  
(porcentaje)



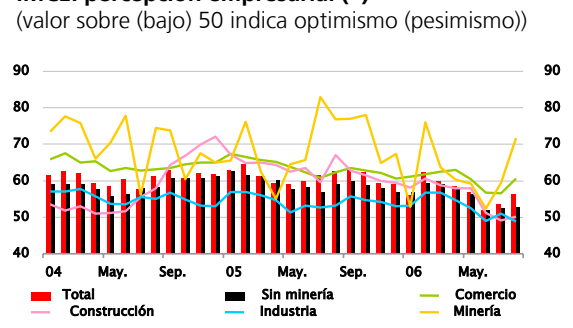
(1) Variación trimestral anualizada de la serie desestacionalizada.  
(2) Variación anualizada del trimestre móvil de la serie desestacionalizada.  
Fuentes: Banco Central de Chile, CNC, ANAC.

**Gráfico III.14**  
IMCE: situación actual de inventarios  
(sobre (bajo) 50, inventarios excesivos (insuficientes))



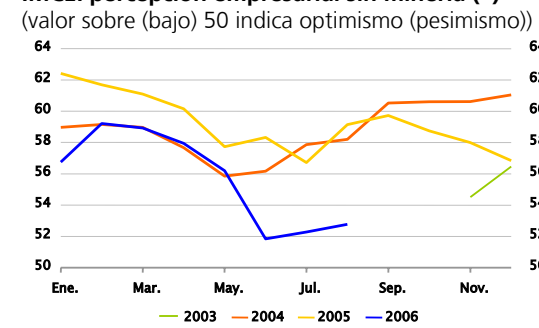
Fuente: Icare/Universidad Adolfo Ibáñez.

**Gráfico III.15**  
IMCE: percepción empresarial (\*)  
(valor sobre (bajo) 50 indica optimismo (pesimismo))



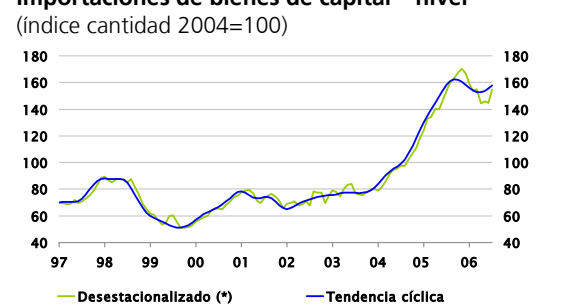
(\*) Respuestas positivas por sobre las negativas.  
Fuentes: Banco Central de Chile, Icare/Universidad Adolfo Ibáñez.

**Gráfico III.16**  
IMCE: percepción empresarial sin minería (\*)  
(valor sobre (bajo) 50 indica optimismo (pesimismo))



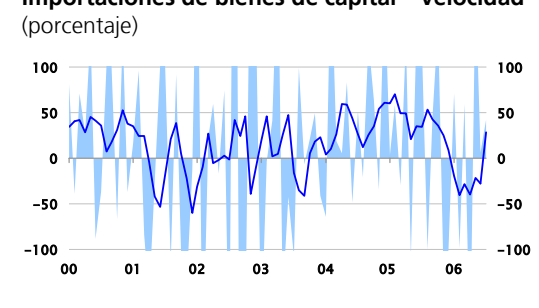
(\*) Respuestas positivas por sobre las negativas.  
Fuentes: Banco Central de Chile, Icare/Universidad Adolfo Ibáñez.

**Gráfico III.17**  
Importaciones de bienes de capital – nivel  
(índice cantidad 2004=100)



(\*) Promedio móvil trimestral.  
Fuente: Banco Central de Chile.

**Gráfico III.18**  
Importaciones de bienes de capital – velocidad  
(porcentaje)

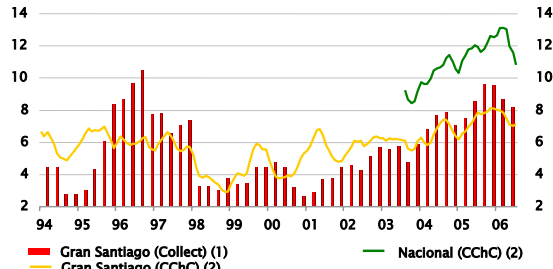


(1) Variación mensual anualizada de la serie desestacionalizada.  
(2) Variación anualizada del trimestre móvil de la serie desestacionalizada.  
Fuente: Banco Central de Chile.

# III. Demanda Agregada

**Gráfico III.19**

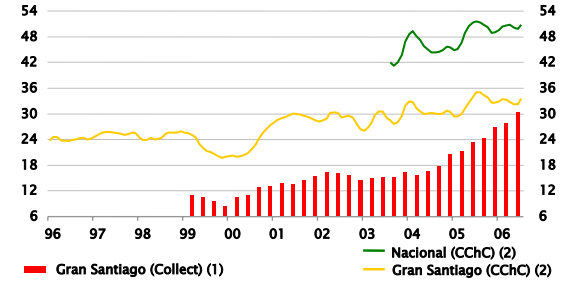
**Venta de viviendas nuevas**  
(series desestacionalizadas)



(1) Miles de unidades vendidas en un trimestre.  
(2) Miles de unidades vendidas en el trimestre móvil terminado en el mes correspondiente.  
Fuentes: CChC y Collect Investigaciones de Mercado S.A.

**Gráfico III.20**

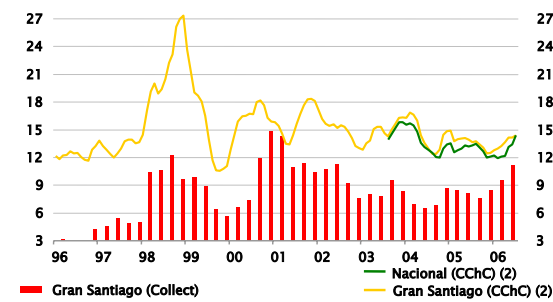
**Stock de viviendas nuevas**  
(series desestacionalizadas)



(1) Miles de unidades acumuladas en un trimestre.  
(2) Promedio móvil trimestral de las series desestacionalizadas.  
Fuentes: CChC y Collect Investigaciones de Mercado S.A.

**Gráfico III.21**

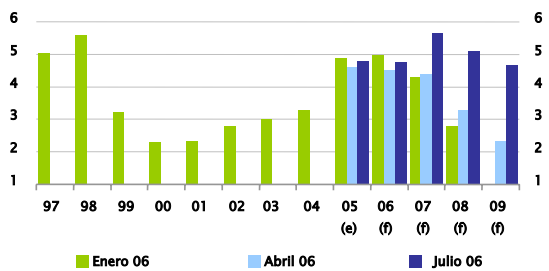
**Meses para agotar stock de viviendas (1)**



(1) Calculados como la razón stock a ventas del periodo correspondiente.  
(2) Promedio móvil trimestral de las series desestacionalizadas.  
Fuentes: CChC y Collect Investigaciones de Mercado S.A.

**Gráfico III.22**

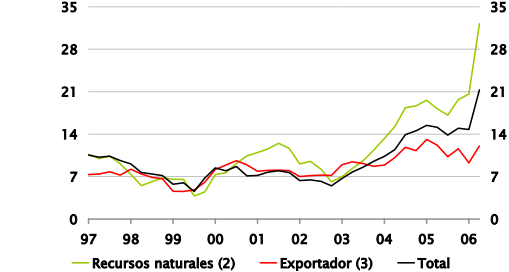
**Catastro de inversión total (\*)**  
(miles de millones de dólares)



(\*) Excluye los sectores telecomunicaciones e inmobiliario.  
(e) Estimado.  
(f) Proyectado  
Fuente: Corporación de Desarrollo Tecnológico de Bienes de Capital.

**Gráfico III.23**

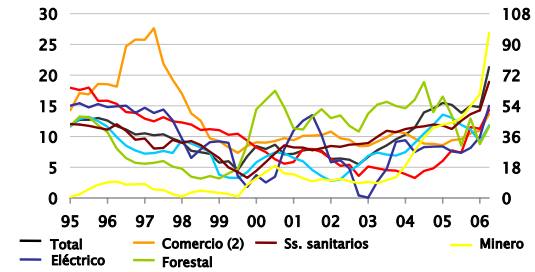
**Rentabilidad sectorial (1)**  
(promedio móvil anual, porcentaje)



(1) Utilidad del ejercicio sobre patrimonio.  
(2) Incluye los sectores eléctrico, forestal, minero, servicios sanitarios y gas.  
(3) Incluye los sectores alimenticio, forestal e industrial.  
Fuentes: Banco Central de Chile, Superintendencia de Valores y Seguros (Fecu).

**Gráfico III.24**

**Rentabilidad sectorial (1)**  
(promedio móvil anual, porcentaje)



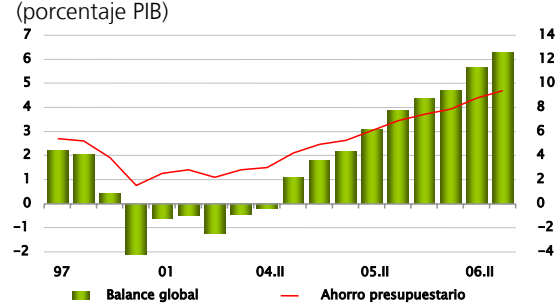
(1) Utilidad del ejercicio sobre patrimonio.  
(2) Incluye los sectores comercio minorista y supermercados.  
Fuentes: Banco Central de Chile, Superintendencia de Valores y Seguros (Fecu).



# III. Demanda Agregada

**Gráfico III.25**

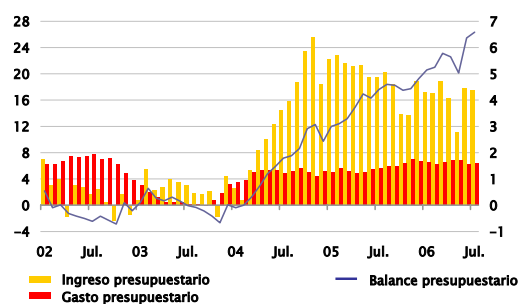
**Balance global y ahorro presupuestario del Gobierno Central (GC)**  
(porcentaje PIB)



Fuentes: Banco Central de Chile, Dirección de Presupuestos.

**Gráfico III.26**

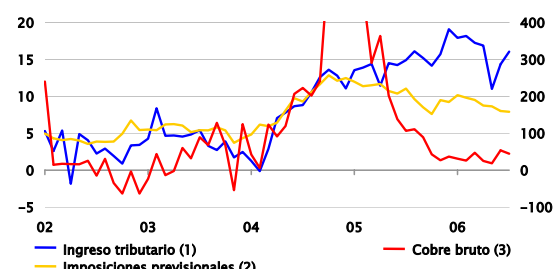
**GC: ingreso, gasto y balance presupuestario**  
(variación real anual de años móviles, porcentaje PIB)



Fuentes: Banco Central de Chile, Dirección de Presupuestos.

**Gráfico III.27**

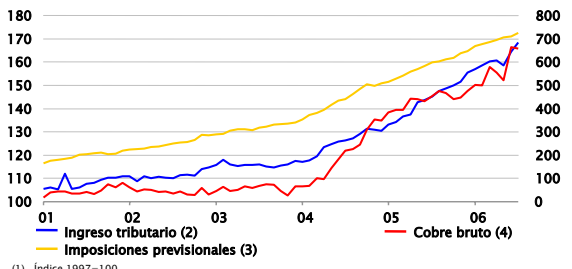
**GC: principales ingresos presupuestarios**  
(variación real anual del año móvil)



(1) Representa 72% de los ingresos totales acumulados en el 2005.  
(2) Representa 6% de los ingresos totales acumulados en el 2005.  
(3) Representa 12% de los ingresos totales acumulados en el 2005.  
Fuente: Dirección de Presupuestos.

**Gráfico III.28**

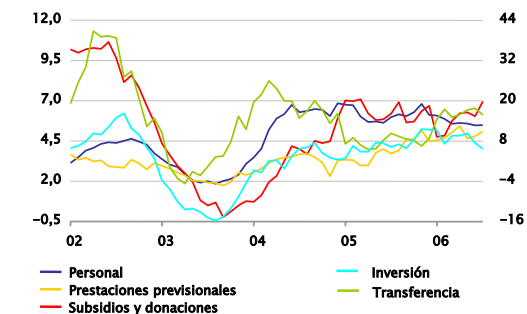
**GC: principales ingresos presupuestarios (1)**  
(variación real anual del año móvil)



(1) Índice 1997=100.  
(2) Representa 72% de los ingresos totales acumulados en el 2005.  
(3) Representa 6% de los ingresos totales acumulados en el 2005.  
(4) Representa 12% de los ingresos totales acumulados en el 2005.  
Fuente: Dirección de Presupuestos.

**Gráfico III.29**

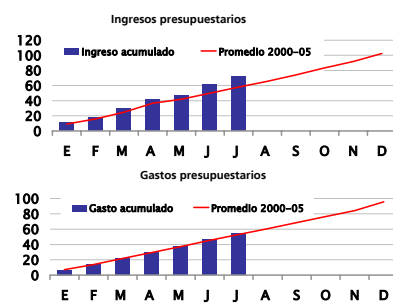
**GC: gastos presupuestarios**  
(variación real anual del año móvil)



Fuente: Dirección de Presupuestos.

**Gráfico III.30**

**GC: avance de ingreso y gasto presupuestario**  
(porcentaje de avance acumulado)

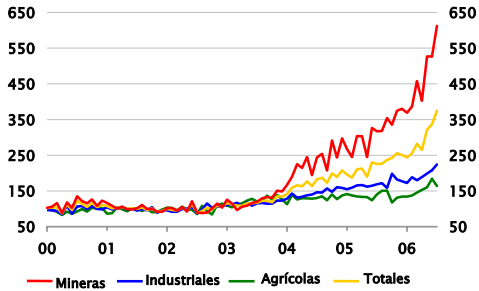


Fuentes: Banco Central de Chile, Ministerio de Hacienda.

# III. Demanda Agregada

**Gráfico III.31**

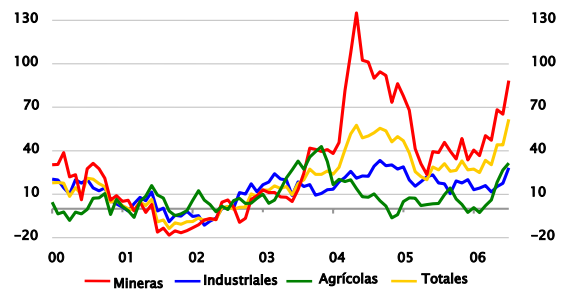
**Valor de las exportaciones – nivel**  
(índice 2002=100, serie desestacionalizada)



Fuente: Banco Central de Chile.

**Gráfico III.32**

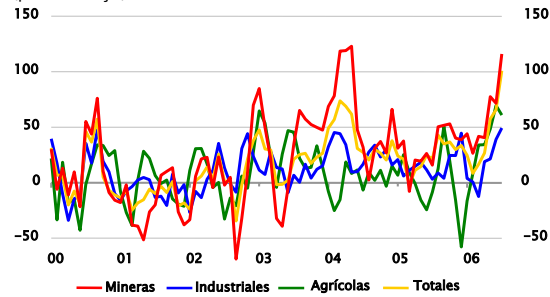
**Valor de las exportaciones – crecimiento anual**  
(promedio móvil trimestral, porcentaje)



Fuente: Banco Central de Chile.

**Gráfico III.33**

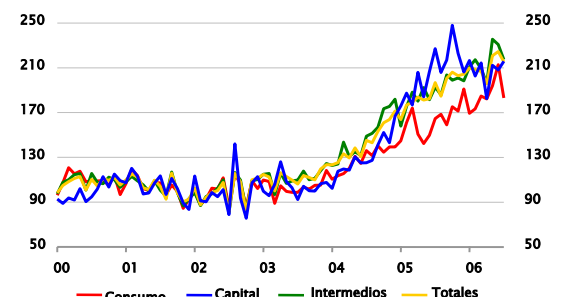
**Valor de las exportaciones – velocidad (\*)**  
(porcentaje)



(\*) Variación anualizada del trimestre móvil de la serie desestacionalizada.  
Fuente: Banco Central de Chile.

**Gráfico III.34**

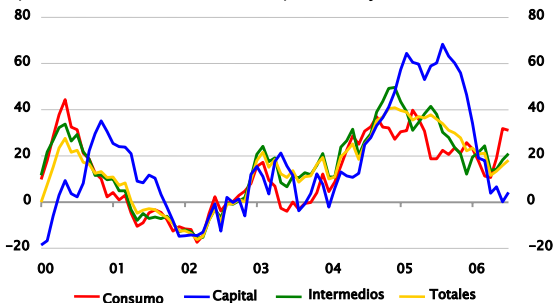
**Valor de las importaciones – nivel**  
(índice 2002=100, serie desestacionalizada)



Fuente: Banco Central de Chile.

**Gráfico III.35**

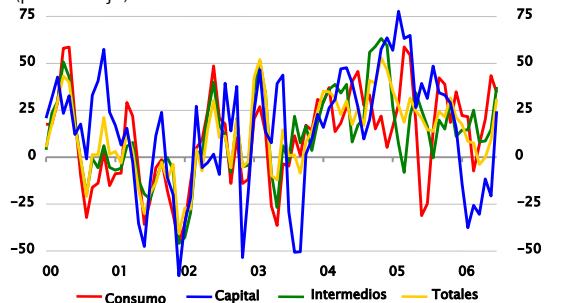
**Valor de las importaciones – crecimiento anual**  
(promedio móvil trimestral, porcentaje)



Fuente: Banco Central de Chile.

**Gráfico III.36**

**Valor de las importaciones – velocidad (\*)**  
(porcentaje)



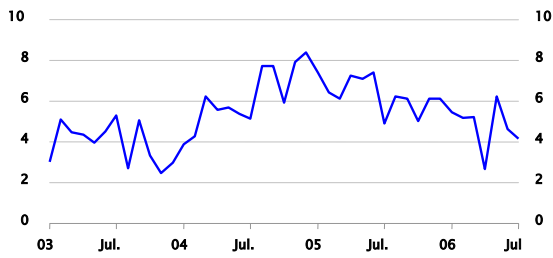
(\*) Variación anualizada del trimestre móvil de la serie desestacionalizada.  
Fuente: Banco Central de Chile.

# IV. Actividad y Empleo

**Gráfico IV.1**

**IMACEC**

(índice 1996=100, variación real anual)

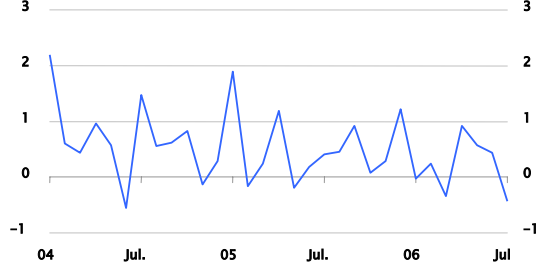


Fuente: Banco Central de Chile.

**Gráfico IV.2**

**IMACEC**

(velocidad de expansión mensual, porcentaje)

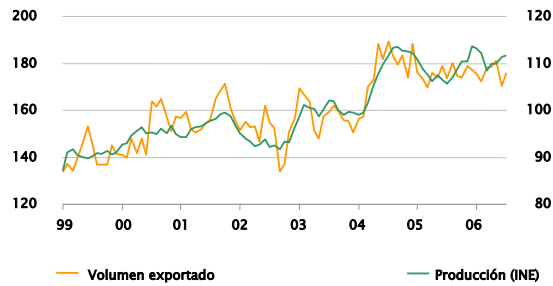


Fuente: Banco Central de Chile.

**Gráfico IV.3**

**Minería: volumen exportado y producción (\*)**

(índice 1996=100, índice 2003=100)

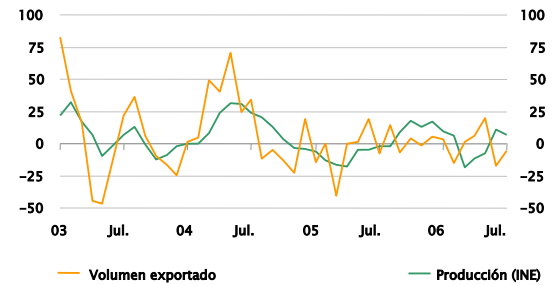


Fuente: Banco Central de Chile e Instituto Nacional de Estadísticas.

**Gráfico IV.4**

**Minería: volumen exportado y producción (\*)**

(velocidad de expansión, porcentaje)

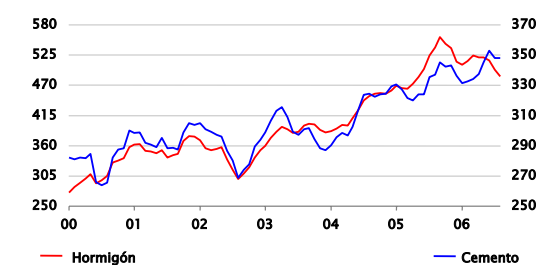


Fuente: Banco Central de Chile e Instituto Nacional de Estadísticas.

**Gráfico IV.5**

**Construcción: indicadores de edificación (\*)**

(miles de m<sup>3</sup>, miles de toneladas)

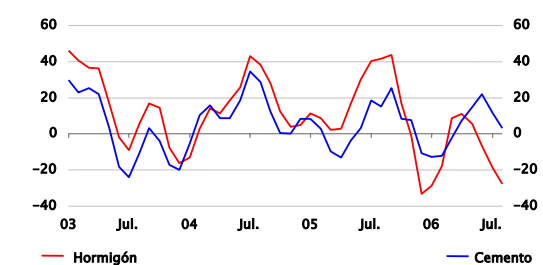


Fuente: Instituto del Cemento y del Hormigón de Chile y Banco Central de Chile.

**Gráfico IV.6**

**Construcción: indicadores de edificación (\*)**

(velocidad de expansión, porcentaje)

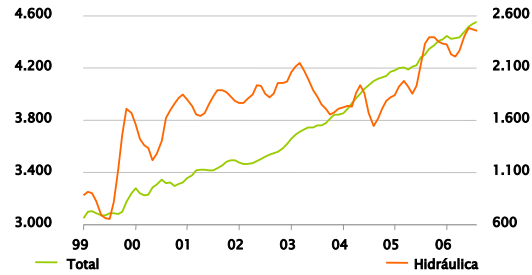


Fuente: Instituto del Cemento y del Hormigón de Chile y Banco Central de Chile.

# IV. Actividad y Empleo

**Gráfico IV.7**

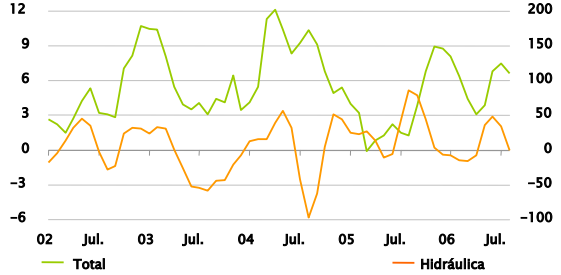
**EGA: generación de energía eléctrica (\*)**  
(GWH)



(\*) Promedio móvil trimestral. Series desestacionalizadas.  
Fuentes: Centro de Despacho Económico de Carga (CDEC) y Banco Central de Chile.

**Gráfico IV.8**

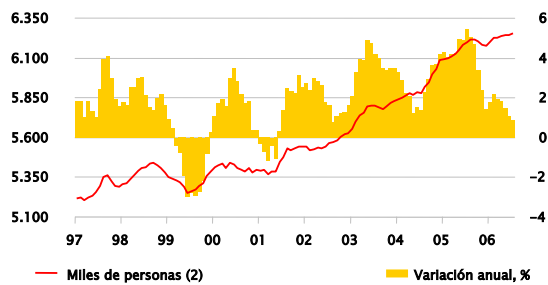
**EGA: generación de energía eléctrica (\*)**  
(velocidad de expansión, porcentaje)



(\*) Variación anualizada del trimestre móvil de la serie desestacionalizada.  
Fuentes: Centro de Despacho Económico de Carga (CDEC) y Banco Central de Chile.

**Gráfico IV.9**

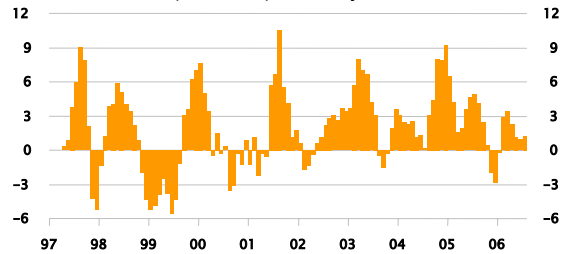
**Empleo nacional (1)**



(1) Series preliminares facilitadas por el INE construidas con la metodología publicada el 29 de Agosto del 2006 en su sitio web.  
(2) Serie desestacionalizada.  
Fuente: Instituto Nacional de Estadísticas.

**Gráfico IV.10**

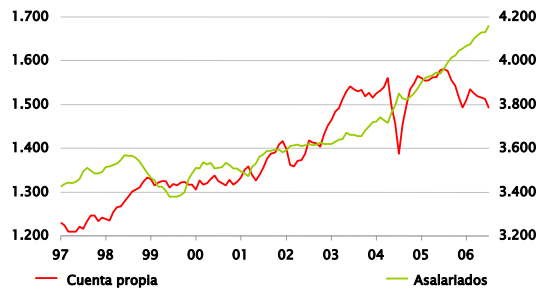
**Empleo nacional (1) (2)**  
(velocidad de expansión, porcentaje)



(1) Series preliminares facilitadas por el INE construidas con la metodología publicada el 29 de Agosto del 2006 en su sitio web.  
(2) Variación anualizada del trimestre móvil de la serie desestacionalizada.  
Fuente: Instituto Nacional de Estadísticas.

**Gráfico IV.11**

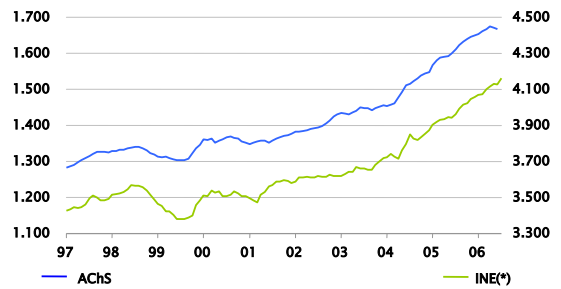
**Empleo por categoría – INE (\*)**  
(miles de personas, series desestacionalizadas)



(\*) Series preliminares facilitadas por el INE construidas con la metodología publicada el 29 de Agosto del 2006 en su sitio web.  
Fuente: Instituto Nacional de Estadísticas.

**Gráfico IV.12**

**Empleo asalariado**  
(miles de personas, series desestacionalizadas)



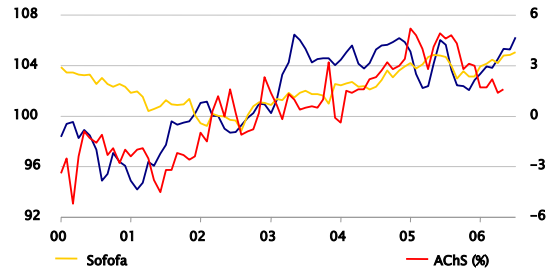
(\*) Series preliminares facilitadas por el INE construidas con la metodología publicada el 29 de Agosto del 2006 en su sitio web.  
Fuentes: ACHS e INE

# IV. Actividad y Empleo

**Gráfico IV.13**

**Empleo industrial**

(índice promedio 2002=100, porcentaje)

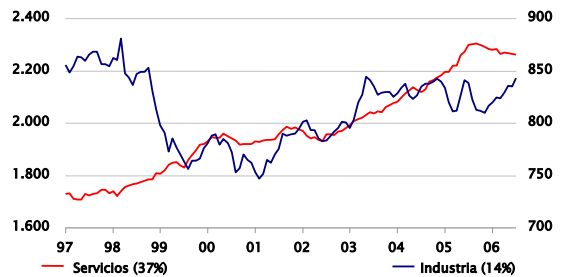


(\*) Series preliminares facilitadas por el INE construidas con la metodología publicada el 29 de Agosto del 2006 en su sitio web.  
Fuentes: INE, Sofofa y AChS

**Gráfico IV.14**

**Empleo por sectores: servicios e industria (\*)**

(miles de personas, series desestacionalizadas)

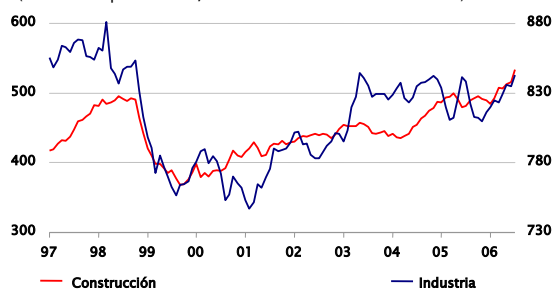


(\*) Series preliminares facilitadas por el INE construidas con la metodología publicada el 29 de Agosto del 2006 en su sitio web.  
Fuente: Instituto Nacional de Estadísticas.

**Gráfico IV.15**

**Empleo por sectores: industria y construcción (\*)**

(miles de personas, series desestacionalizadas)

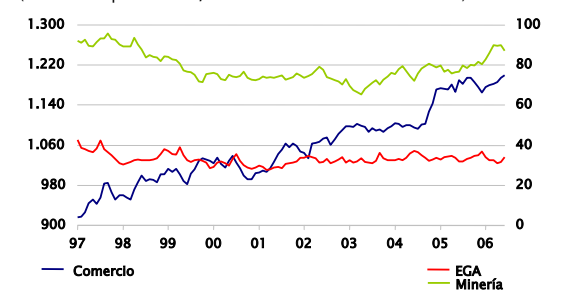


(\*) Series preliminares facilitadas por el INE construidas con la metodología publicada el 29 de Agosto del 2006 en su sitio web.  
Fuente: Instituto Nacional de Estadísticas.

**Gráfico IV.16**

**Empleo por sectores: comercio, minería y EGA (\*)**

(miles de personas, series desestacionalizadas)

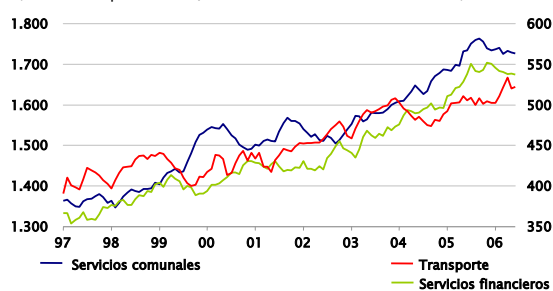


(\*) Series preliminares facilitadas por el INE construidas con la metodología publicada el 29 de Agosto del 2006 en su sitio web.  
Fuente: Instituto Nacional de Estadísticas.

**Gráfico IV.17**

**Empleo por sectores: servicios y transporte (\*)**

(miles de personas, series desestacionalizadas)

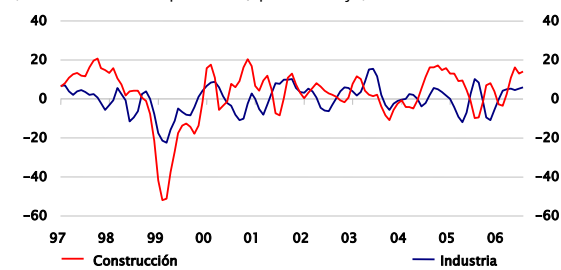


(\*) Series preliminares facilitadas por el INE construidas con la metodología publicada el 29 de Agosto del 2006 en su sitio web.  
Fuente: Instituto Nacional de Estadísticas.

**Gráfico IV.18**

**Empleo por sectores: industria y construcción (1)(2)**

(velocidad de expansión, porcentaje)

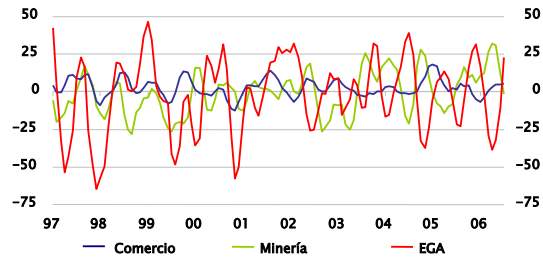


(1) Series preliminares facilitadas por el INE construidas con la metodología publicada el 29 de Agosto del 2006 en su sitio web.  
(2) Variación anualizada del trimestre móvil de la serie desestacionalizada.  
Fuente: Instituto Nacional de Estadísticas.

# IV. Actividad y Empleo

**Gráfico IV.19**

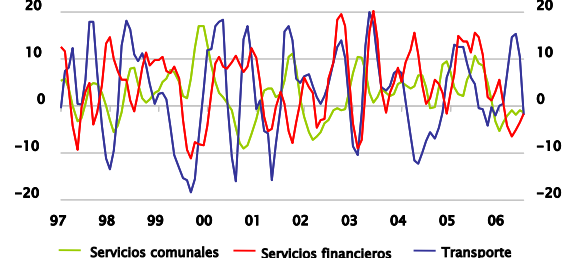
**Empleo por sectores: comercio, minería y EGA (1)(2)**  
(porcentaje)



(1) Series preliminares facilitadas por el INE construidas con la metodología publicada el 29 de Agosto del 2006 en su sitio web.  
(2) Variación anualizada del trimestre móvil de la serie desestacionalizada.  
Fuente: Instituto Nacional de Estadísticas.

**Gráfico IV.20**

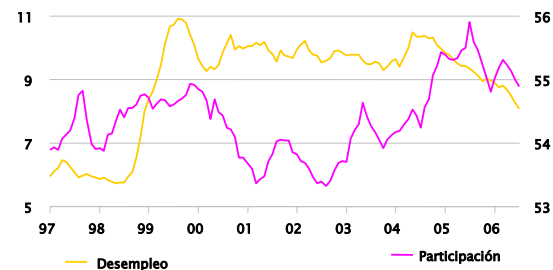
**Empleo por sectores: servicios y transporte (1) (2)**  
(porcentaje)



(1) Series preliminares facilitadas por el INE construidas con la metodología publicada el 29 de Agosto del 2006 en su sitio web.  
(2) Variación anualizada del trimestre móvil de la serie desestacionalizada.  
Fuente: Instituto Nacional de Estadísticas.

**Gráfico IV.21**

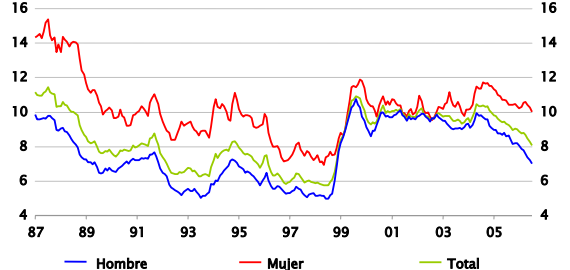
**Tasa de desempleo y participación (\*)**  
(porcentaje, series desestacionalizadas)



(\*) Series preliminares facilitadas por el INE construidas con la metodología publicada el 29 de Agosto del 2006 en su sitio web.  
Fuente: Instituto Nacional de Estadísticas.

**Gráfico IV.22**

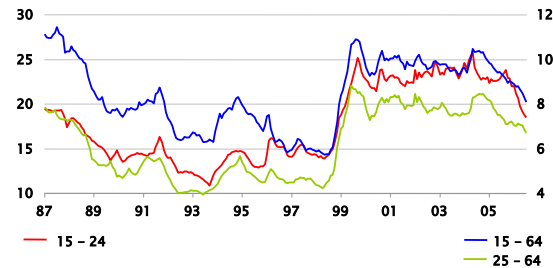
**Tasa de desempleo por género (\*)**  
(porcentaje, series desestacionalizadas)



(\*) Series preliminares facilitadas por el INE construidas con la metodología publicada el 29 de Agosto del 2006 en su sitio web.  
Fuente: Instituto Nacional de Estadísticas.

**Gráfico IV.23**

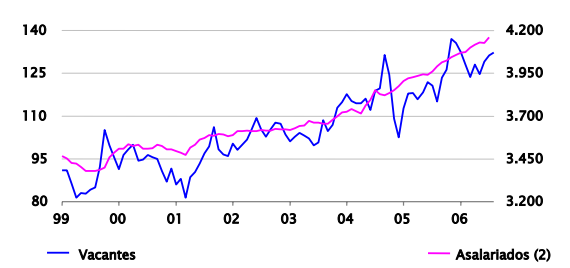
**Tasa de desempleo por grupo de edad (\*)**  
(porcentaje, series desestacionalizadas)



(\*) Series preliminares facilitadas por el INE construidas con la metodología publicada el 29 de Agosto del 2006 en su sitio web.  
Fuente: Instituto Nacional de Estadísticas.

**Gráfico IV.24**

**Vacantes y empleo asalariado (1)**  
(índice 1995=100, miles de personas)

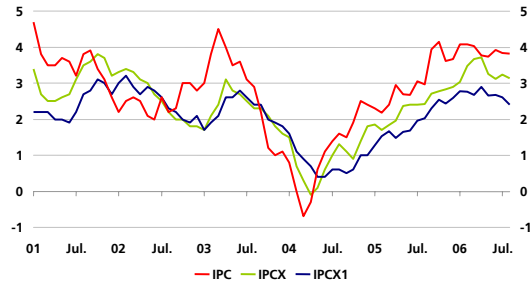


(1) Series desestacionalizadas.  
(2) Series preliminares facilitadas por el INE construidas con la metodología publicada el 29 de Agosto del 2006 en su sitio web.  
Fuentes: Banco Central de Chile e Instituto Nacional de Estadísticas.

# V. Precios y Costos

**Gráfico V.1**

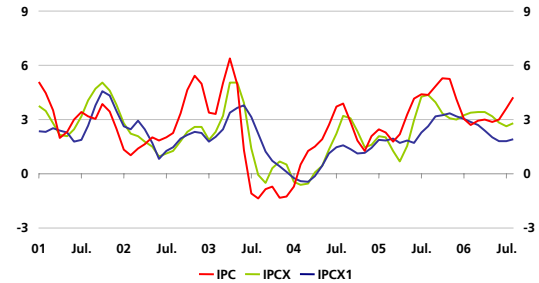
**Inflación IPC, IPCX e IPCX1**  
(variación anual, porcentaje)



Fuentes: Banco Central de Chile e Instituto Nacional de Estadísticas.

**Gráfico V.2**

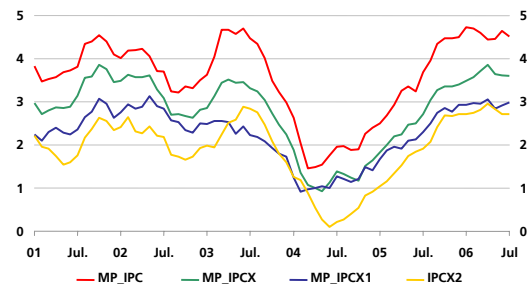
**Velocidad de expansión del IPC, IPCX e IPCX1 (\*)**  
(variación anual, porcentaje)



(\*) Variación anualizada del trimestre móvil de la serie desestacionalizada.  
Fuentes: Banco Central de Chile e Instituto Nacional de Estadísticas.

**Gráfico V.3**

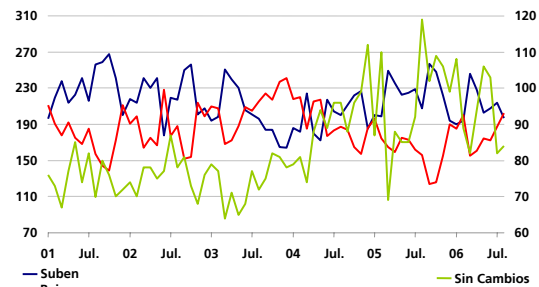
**Indicadores de tendencia inflacionaria**  
(variación anual, porcentaje)



Fuentes: Banco Central de Chile e Instituto Nacional de Estadísticas.

**Gráfico V.4**

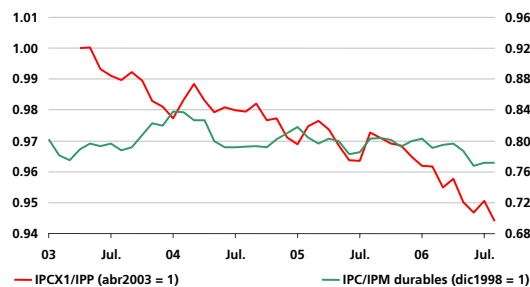
**Ítemes del IPC con alzas y bajas**  
(unidades)



Fuentes: Banco Central de Chile e Instituto Nacional de Estadísticas.

**Gráfico V.5**

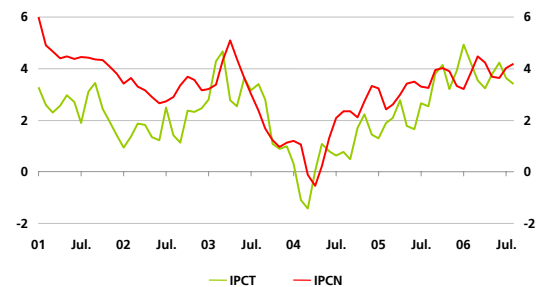
**Medidas de márgenes**  
(razón)



Fuentes: Banco Central de Chile e Instituto Nacional de Estadísticas.

**Gráfico V.6**

**IPC transables y no transables**  
(variación nominal anual, porcentaje)

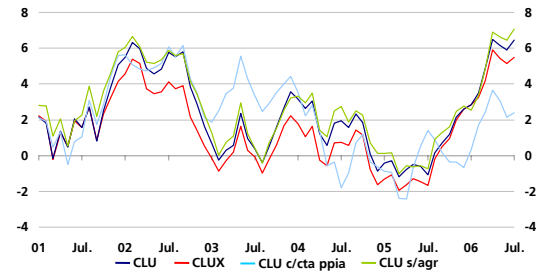


Fuente: Instituto Nacional de Estadísticas.

# V. Precios y Costos

**Gráfico V.7**

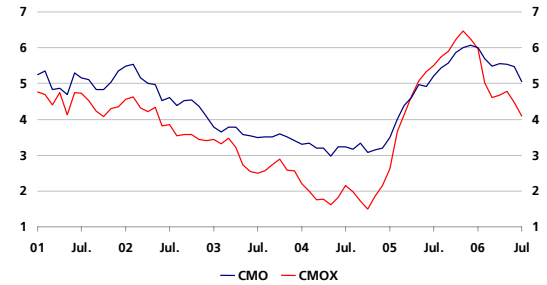
**Costo laboral unitario (CLU) (\*)**  
(variación anual, porcentaje)



(\*) Las cifras del mercado laboral corresponden a las series preliminares facilitadas por el INE construidas con la metodología publicada el 29 de agosto del 2006 en su sitio web, que incorporan un cambio del marco muestral y las proyecciones de población.  
Fuentes: Banco Central de Chile e Instituto Nacional de Estadísticas.

**Gráfico V.8**

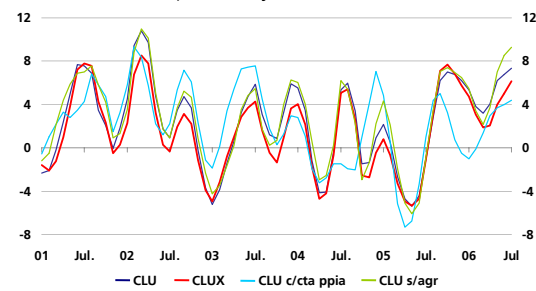
**Costo de la mano de obra (CMO)**  
(variación anual, porcentaje)



Fuentes: Banco Central de Chile e Instituto Nacional de Estadísticas.

**Gráfico V.9**

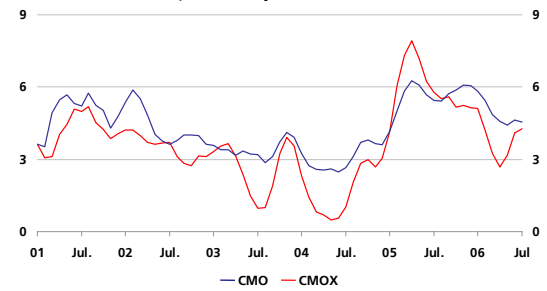
**Velocidad de expansión del CLU (\*)**  
(variación anual, porcentaje)



(\*) Variación anualizada del trimestre móvil de la serie desestacionalizada.  
Fuentes: Banco Central de Chile e Instituto Nacional de Estadísticas.

**Gráfico V.10**

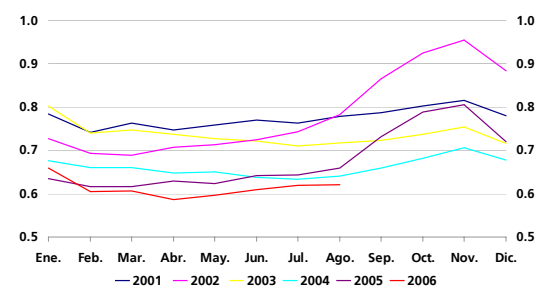
**Velocidad de expansión del CMO (\*)**  
(variación anual, porcentaje)



(\*) Variación anualizada del trimestre móvil de la serie desestacionalizada.  
Fuentes: Banco Central de Chile e Instituto Nacional de Estadísticas.

**Gráfico V.11**

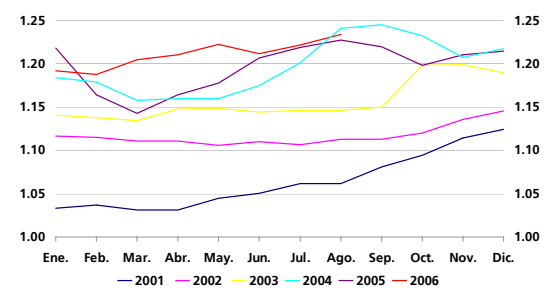
**IPC percibles/IPC**  
(razón)



Fuente: Instituto Nacional de Estadísticas.

**Gráfico V.12**

**IPC servicios públicos/IPC**  
(razón)



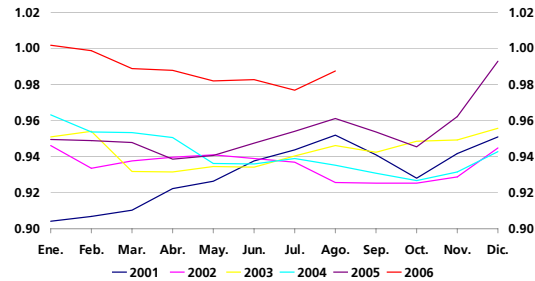
Fuente: Instituto Nacional de Estadísticas.



# V. Precios y Costos

**Gráfico V.13**

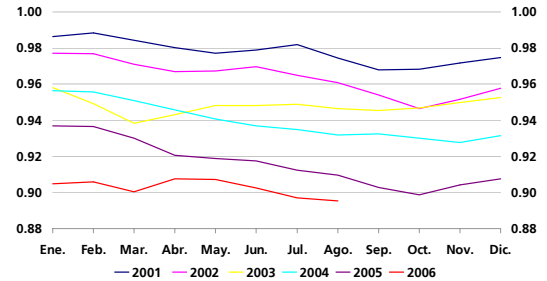
**IPC carnes y pescados/IPC**  
(razón)



Fuente: Instituto Nacional de Estadísticas.

**Gráfico V.14**

**IPC indexados/IPC**  
(razón)



Fuentes: Banco Central de Chile e Instituto Nacional de Estadísticas.

**Gráfico V.15**

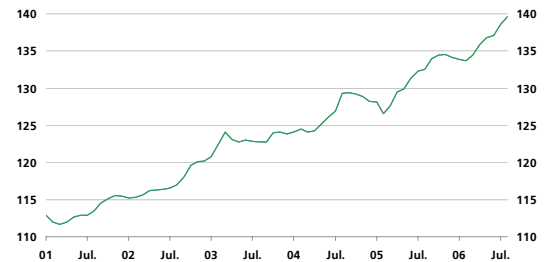
**Alimentos**  
(índice, diciembre 1998=100)



Fuente: Instituto Nacional de Estadísticas.

**Gráfico V.16**

**Vivienda**  
(índice, diciembre 1998=100)



Fuente: Instituto Nacional de Estadísticas.

**Gráfico V.17**

**Equipamiento de la vivienda**  
(índice, diciembre 1998=100)



Fuente: Instituto Nacional de Estadísticas.

**Gráfico V.18**

**Vestuario**  
(índice, diciembre 1998=100)

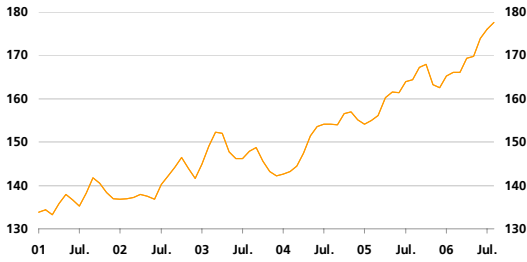


Fuente: Instituto Nacional de Estadísticas.

# V. Precios y Costos

**Gráfico V.19**

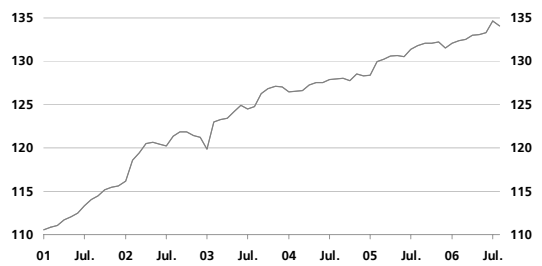
**Transporte**  
(índice, diciembre 1998=100)



Fuente: Instituto Nacional de Estadísticas.

**Gráfico V.20**

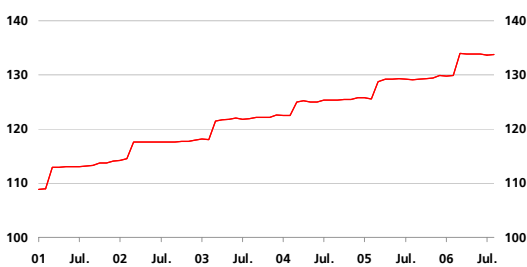
**Salud**  
(índice, diciembre 1998=100)



Fuente: Instituto Nacional de Estadísticas.

**Gráfico V.21**

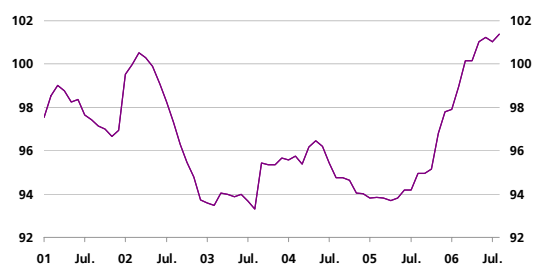
**Educación y recreación**  
(índice, diciembre 1998=100)



Fuente: Instituto Nacional de Estadísticas.

**Gráfico V.22**

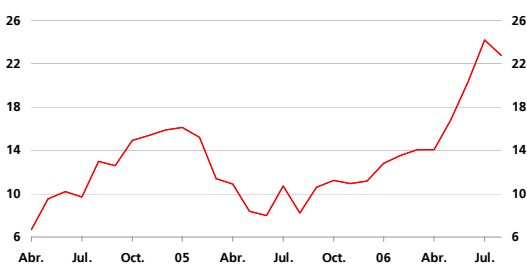
**Otros**  
(índice, diciembre 1998=100)



Fuente: Instituto Nacional de Estadísticas.

**Gráfico V.23**

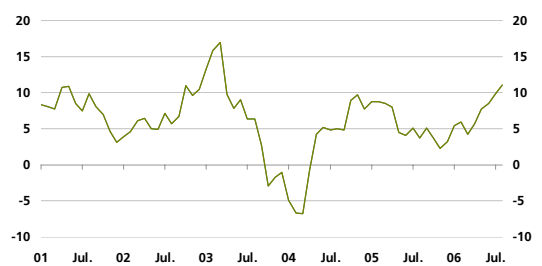
**Índice de precios al productor**  
(variación anual, porcentaje)



Fuente: Instituto Nacional de Estadísticas.

**Gráfico V.24**

**Índice de precios al por mayor**  
(variación anual, porcentaje)

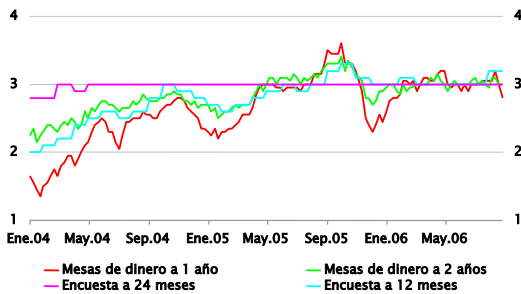


Fuente: Instituto Nacional de Estadísticas.

## VI. Expectativas

**Gráfico VI.1**

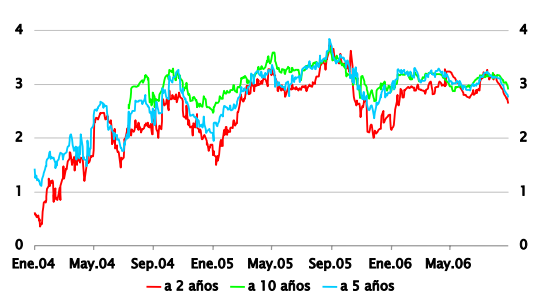
**Expectativas de inflación: encuestas**  
(porcentaje, observaciones semanales)



Fuente: Banco Central de Chile.

**Gráfico VI.2**

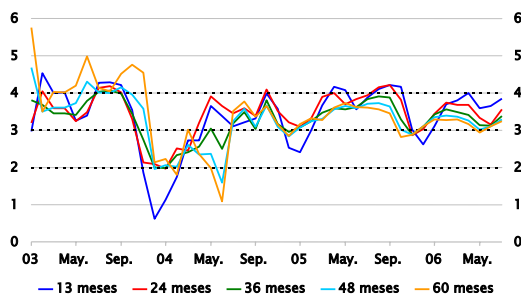
**Compensación inflacionaria**  
(porcentaje, observaciones diarias)



Fuente: Banco Central de Chile.

**Gráfico VI.3**

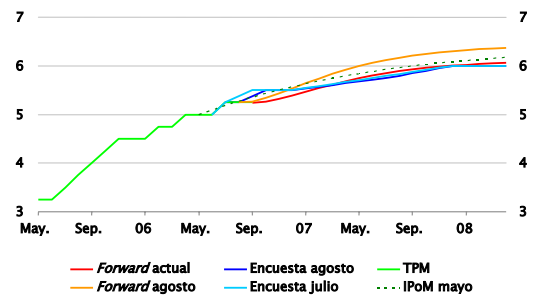
**Compensación inflacionaria forward**  
(porcentaje)



Fuente: Banco Central de Chile.

**Gráfico VI.4**

**Expectativas para la TPM**  
(porcentaje)



Forward: 5,4% a diciembre del 2006 y 6,0% a diciembre del 2007.  
Fuente: Banco Central de Chile.

*El cierre estadístico del presente informe fue el 5 de septiembre de 2006.*

*Este informe es producido por la División de Estudios. Incluye las contribuciones de Daniel Calvo, Marcus Cobb, Felipe Córdova, Macarena García, Herman González, M. Carolina Grünwald, Felipe Jaque, Patricio Jaramillo, David Moreno, Vivian Norambuena, Carolina Orellana, Andrea Sánchez, Nelson Silva, Cristián Squella, Bárbara Ulloa y Tatiana Vargas.*

*Esta publicación se encuentra protegida por la Ley N°17.336 sobre Propiedad Intelectual. En consecuencia, su reproducción está prohibida sin la debida autorización del Banco Central de Chile. Sin perjuicio de lo anterior, es lícita la reproducción de fragmentos de esta obra siempre que se mencione su fuente, título y autor.*