

# Antecedentes Política Monetaria

OCTUBRE 2006

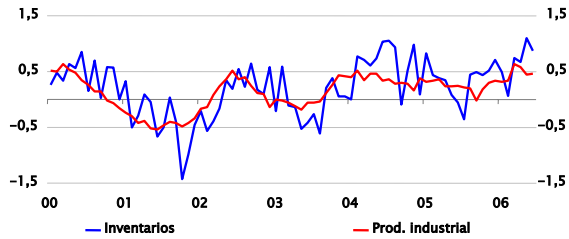


BANCO CENTRAL  
DE CHILE

# I. Escenario Internacional

**Gráfico I.1**

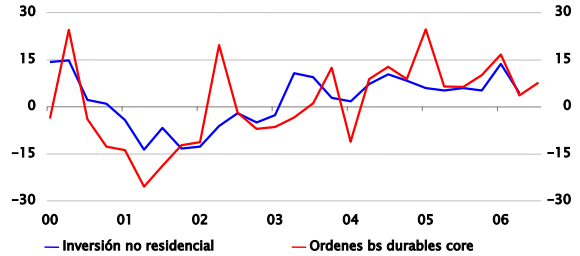
**EE.UU.: inventarios y producción industrial**  
(var. mensual, trimestre móvil, porcentaje)



Fuentes: Institute for Supply Management, Bloomberg.

**Gráfico I.2**

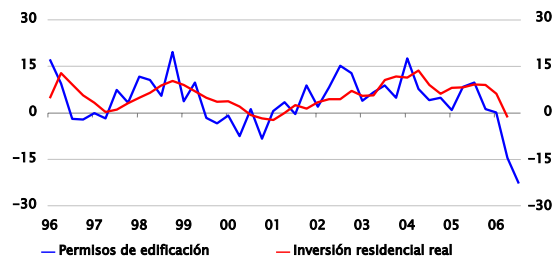
**EE.UU.: órdenes de bienes de capital core e inversión no residencial**  
(variación trimestral anualizada, porcentaje)



Fuentes: Institute for Supply Management, Bloomberg.

**Gráfico I.3**

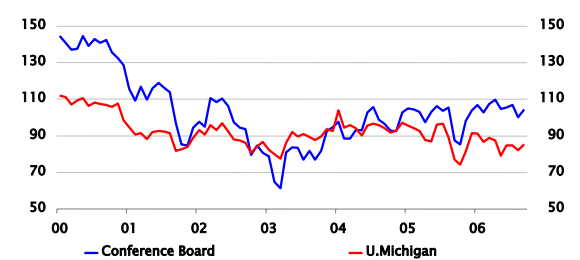
**EE.UU.: inversión residencial**  
(variación trimestral anualizada, porcentaje)



Fuentes: Institute for Supply Management, Bloomberg.

**Gráfico I.4**

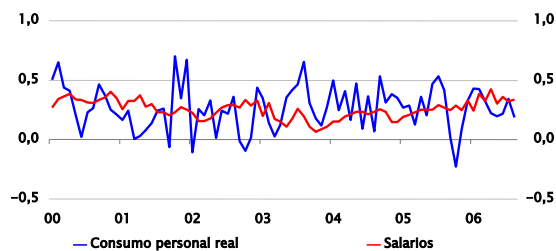
**EE.UU.: confianza de consumidores**  
(índices; UM 1966=100, CB 1985=100)



Fuentes: Institute for Supply Management, Bloomberg.

**Gráfico I.5**

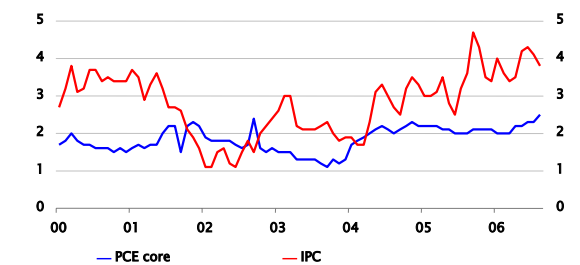
**EE.UU.: consumo personal**  
(var. mensual, trimestre móvil, porcentaje)



Fuentes: US Census Bureau, Bloomberg.

**Gráfico I.6**

**EE.UU.: inflación**  
(variación anual, porcentaje)

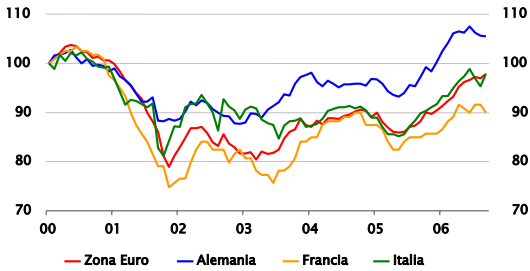


Fuentes: Bureau of Labor Statistics Bureau of Economic Analysis, Bloomberg

# I. Escenario Internacional

**Gráfico I.7**

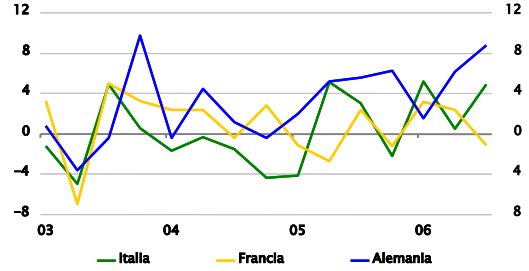
**Zona Euro: clima de negocios**  
(índice, ene. 2000=100)



Fuente: Bloomberg.

**Gráfico I.8**

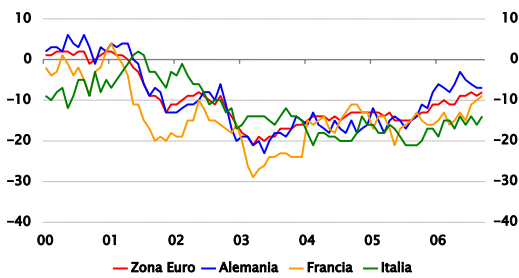
**Zona Euro: producción industrial (\*)**  
(variación trimestral anualizada, porcentaje)



(\*) Cifras del tercer trimestre corresponden al promedio de julio y agosto  
Fuente: Bloomberg.

**Gráfico I.9**

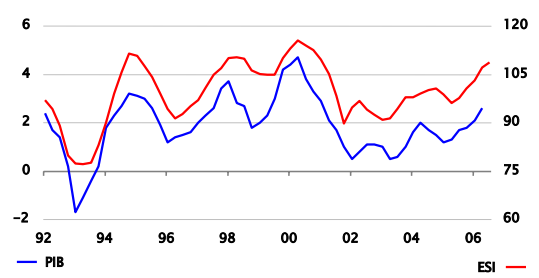
**Zona Euro: confianza de consumidores**  
(balance de respuestas, porcentaje)



Fuente: Bloomberg.

**Gráfico I.10**

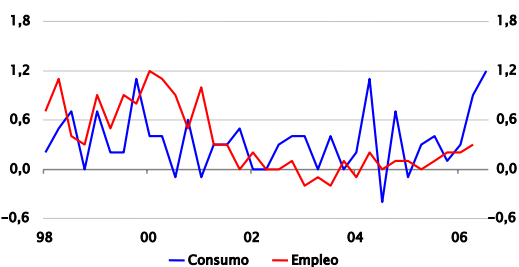
**Zona Euro: sentimiento económico y PIB**  
(índice, promedio trimestral y var. anual, porcentaje)



Fuente: Bloomberg.

**Gráfico I.11**

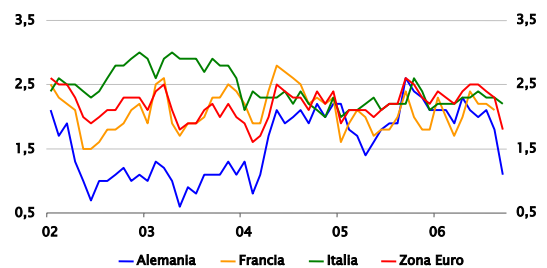
**Francia: consumo y empleo**  
(var.mensual, promedio trimestral y var.trimestral, porcentaje)



Fuente: Bloomberg.

**Gráfico I.12**

**Zona Euro: inflación**  
(var. anual, porcentaje)



Fuente: Bloomberg.

# I. Escenario Internacional

**Gráfico I.13**

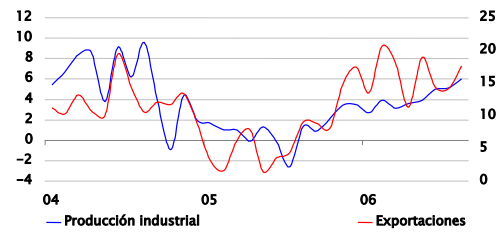
**Japón: Encuesta Tankan trimestral**  
(índice de difusión)

Clima de Negocios	Septiembre 2006 Esperado*	Septiembre 2006 Actual	Diciembre 2006 Esperado
Todas las Industrias	6	6	6
<b>Empresas Manufactureras</b>			
Grandes	22	24	21
Medianas	13	14	11
Pequeñas	7	6	7
<b>No Manufactureras</b>			
Grandes	21	20	21
Medianas	6	5	4
Pequeñas	-9	-8	-9

\* Es la proyección del Tankan anterior.  
Fuente: Research and Statistics Department, Bank of Japan

**Gráfico I.14**

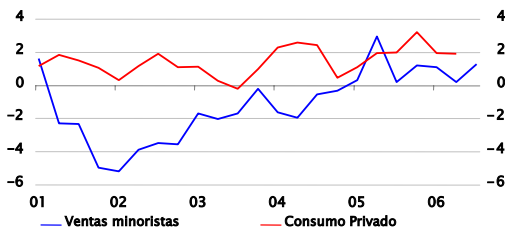
**Japón: producción industrial y exportaciones**  
(variación anual, porcentaje)



Fuente: Bloomberg.

**Gráfico I.15**

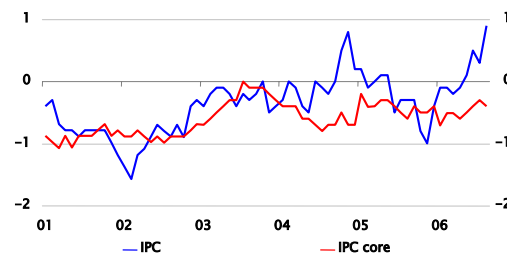
**Japón: consumo privado y ventas minoristas**  
(variación anual, trimestral móvil, porcentaje)



Fuente: Bloomberg.

**Gráfico I.16**

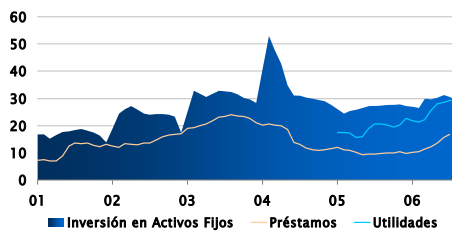
**Japón: inflación**  
(variación anual, porcentaje)



Fuente: Bloomberg.

**Gráfico I.17**

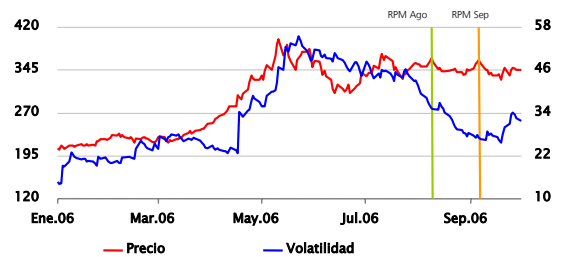
**China: inversión en activos fijos, préstamos y utilidades de la industria**  
(variación anual semestre móvil)



Fuente: Bloomberg.

**Gráfico I.18**

**Precio del cobre y volatilidad**  
(valores diarios, centavos de dólar la libra, porcentaje)

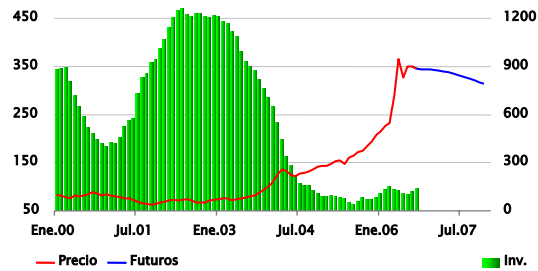


Fuente: Bloomberg.

# I. Escenario Internacional

**Gráfico I.19**

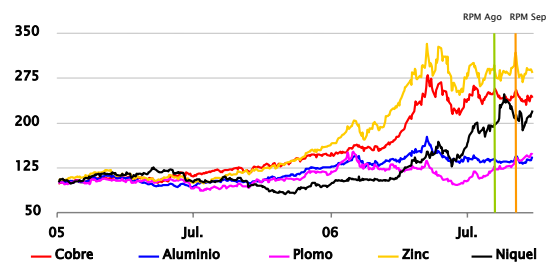
**Mercado del cobre (\*)**  
(centavos de dólar por libra, toneladas métricas)



(\*) Futuros considera promedio de los últimos 10 días hábiles al 2 de octubre de 2006.  
Fuente: Bloomberg.

**Gráfico I.20**

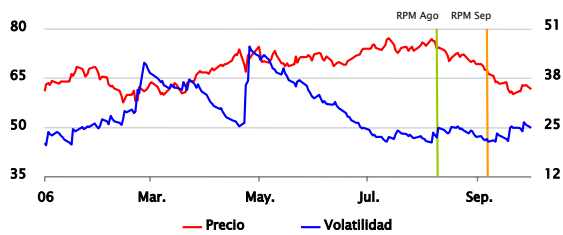
**Mercado de metales básicos**  
(base Enero 2005 = 100, valores diarios)



Fuente: Bloomberg.

**Gráfico I.21**

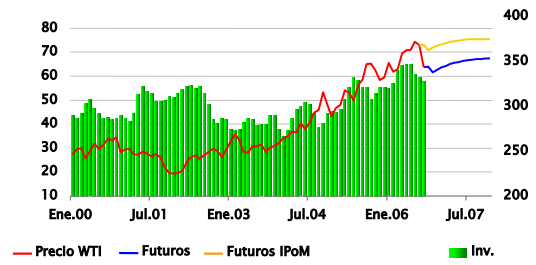
**Precio del petróleo WTI y volatilidad**  
(valores diarios, dólares por barril, porcentaje)



Fuente: Bloomberg.

**Gráfico I.22**

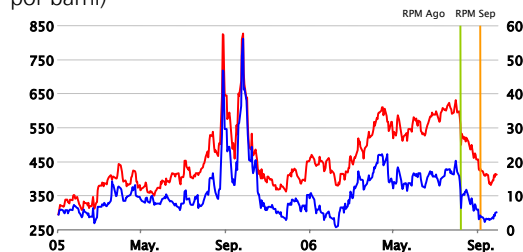
**Mercado del petróleo (\*)**  
(dólares por barril, millones de barriles)



(\*) Futuros considera promedio de los últimos 10 días hábiles al 2 de octubre de 2006.  
Fuente: Bloomberg.

**Gráfico I.23**

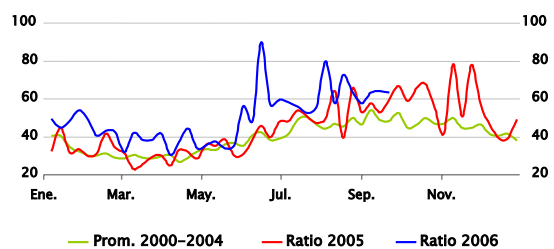
**Precio de la gasolina 93 Costa Golfo y Crack Spread**  
(valores diarios, dólares por metro cúbico, dólares por barril)



Fuente: Bloomberg.

**Gráfico I.24**

**Mercado de heating oil en EE.UU.: razón inventarios a demanda**  
(millones de barriles)

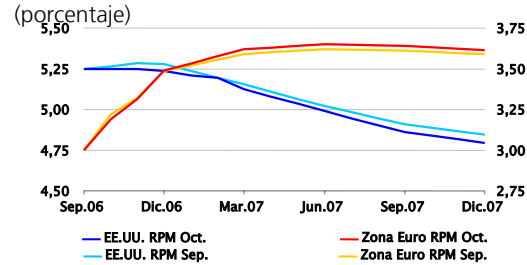


Fuente: Bloomberg.

# I. Escenario Internacional

**Gráfico I.25**

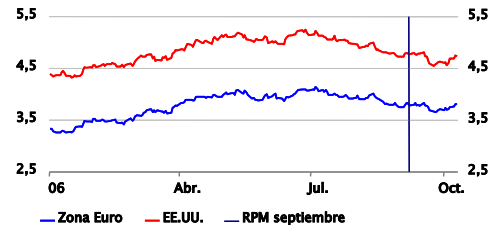
**Tasas de política monetaria y contratos futuros (\*)**  
(porcentaje)



(\*) Trayectoria esperada elaborada por el BCCh en base a contratos futuros de tasas de interés al 7 de septiembre y 11 de octubre, respectivamente.  
Fuente: Bloomberg.

**Gráfico I.26**

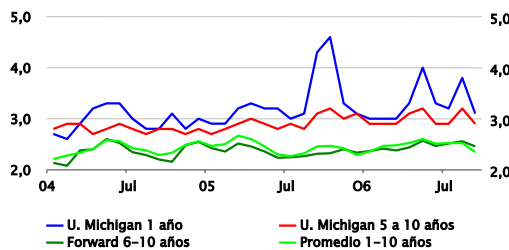
**Tasas de interés de largo plazo**  
(porcentaje)



Fuente: Bloomberg.

**Gráfico I.27**

**EE.UU.: expectativas de inflación**  
(promedio mensual, porcentaje)



Fuente: Bloomberg.

**Gráfico I.28**

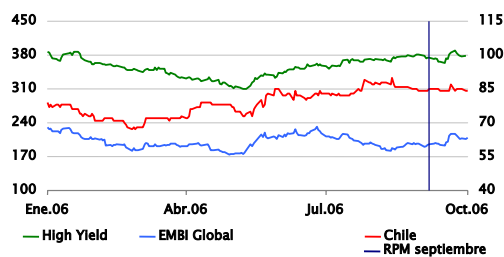
**Bolsas economías emergentes (\*)**  
(base enero 2006=100, valores diarios)



Fuente: Bloomberg.

**Gráfico I.29**

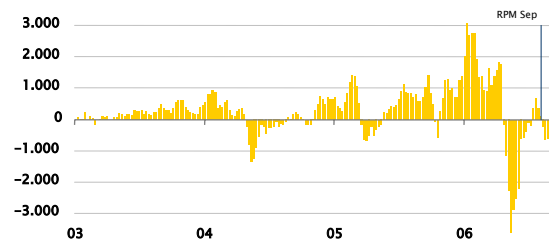
**Premios por riesgo de activos de alto retorno**  
(puntos base, valores diarios)



Fuente: Bloomberg, JP Morgan Chase.

**Gráfico I.30**

**Flujos a fondos de inversión de cartera**  
(US\$ mm, promedio móvil de cuatro semanas)

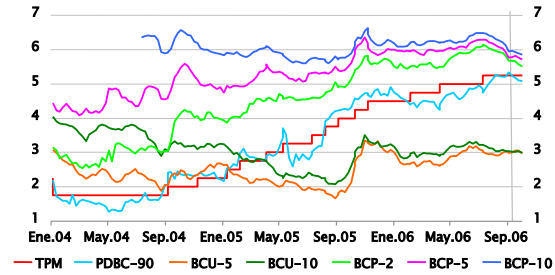


Fuente: Bloomberg, JP Morgan Chase.

## II. Mercados financieros

**Gráfico II.1**

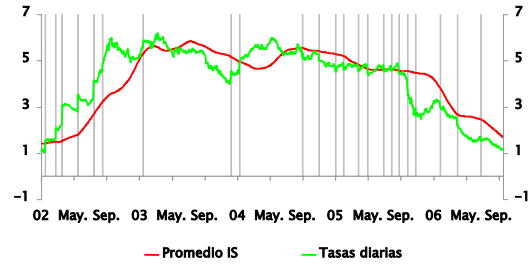
**TPM y tasas documentos BCCh**  
(promedios semanales porcentaje)



Fuente: Banco Central de Chile.

**Gráfico II.2**

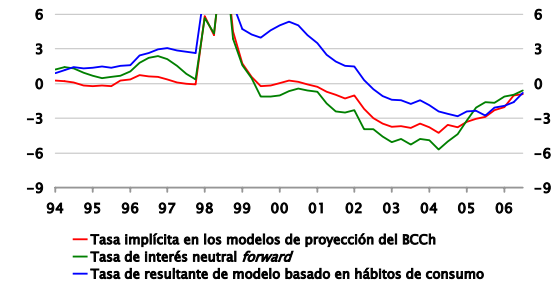
**Impulso monetario (\*)**  
(puntos de crecimiento anual)



(\*) Impulso Monetario =  $-0,24 \cdot (\text{TPM nominal esperada} - \text{TPM real neutral}) - 0,22 \cdot (\text{BCU-5} - \text{BCU-5 neutral})$ . En el estado estacionario este impulso debe ser cero.  
Fuente: Banco Central de Chile.

**Gráfico II.3**

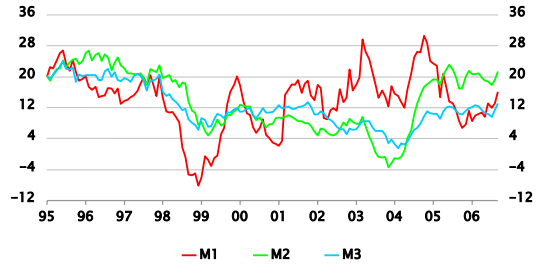
**Brecha de tasa de interés real: TPM real (\*)**  
menos tasa de interés neutral indicada  
(porcentaje)



(\*) Calculada como la TPM nominal menos la inflación esperada proveniente de la encuesta del Banco Central de Chile.  
Fuente: Banco Central de Chile.

**Gráfico II.4**

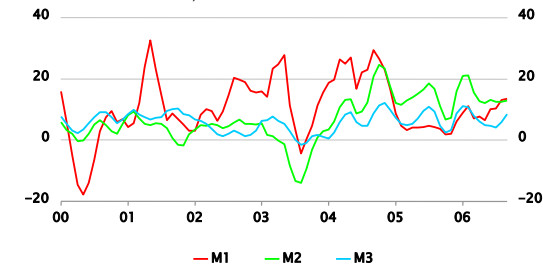
**Agregados monetarios**  
(variación nominal anual, porcentaje)



Fuente: Banco Central de Chile.

**Gráfico II.5**

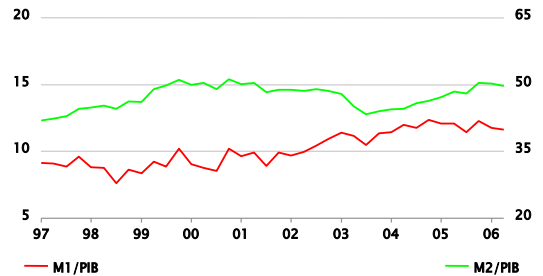
**Agregados monetarios**  
(variación anualizada del trimestre móvil de la serie desestacionalizada)



Fuente: Banco Central de Chile.

**Gráfico II.6**

**Agregados monetarios como porcentaje del PIB**  
(porcentaje)

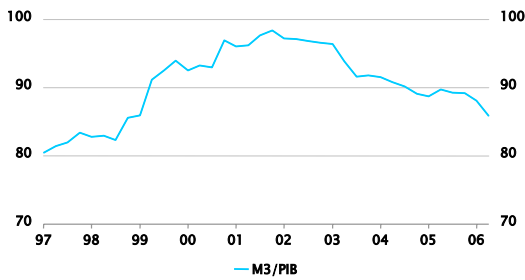


Fuente: Banco Central de Chile.

## II. Mercados financieros

**Gráfico II.7**

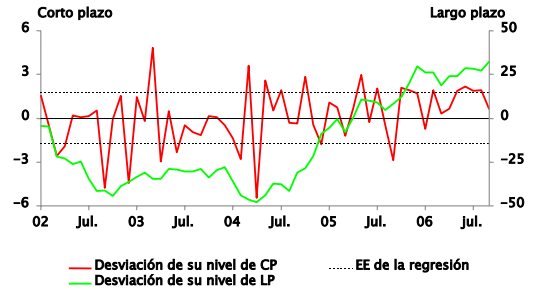
**Agregados monetarios como porcentaje del PIB**  
(porcentaje)



Fuente: Banco Central de Chile.

**Gráfico II.8**

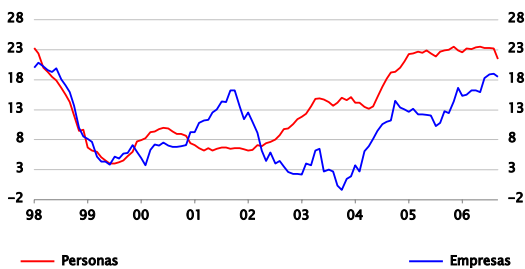
**Errores en la proyección de demanda por M1**  
(porcentaje)



Fuente: Banco Central de Chile.

**Gráfico II.9**

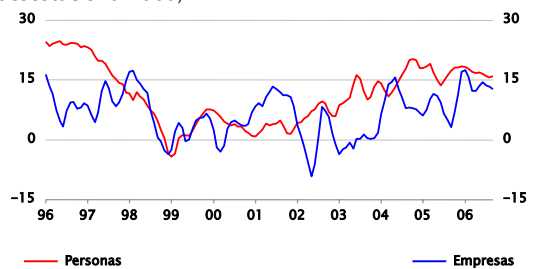
**Colocaciones por agente (\*)**  
(variación nominal anual, porcentaje)



(\*) Datos a septiembre son provisionales.  
Fuente: Banco Central de Chile y Superintendencia de Bancos e Instituciones Financieras.

**Gráfico II.10**

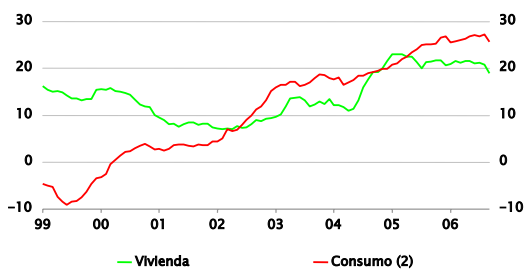
**Colocaciones por agente (\*)**  
(variación anualizada del trimestre móvil de la serie desestacionalizada)



(\*) Datos a septiembre son provisionales.  
Fuente: Banco Central de Chile y Superintendencia de Bancos e Instituciones Financieras.

**Gráfico II.11**

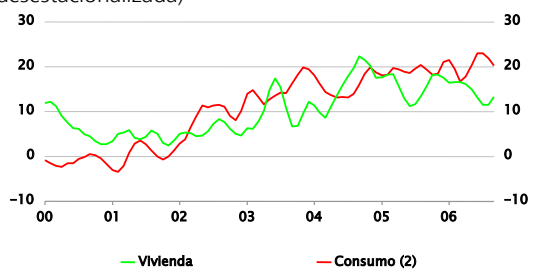
**Colocaciones a personas (1)**  
(variación nominal anual, porcentaje)



(1) Datos a septiembre son provisionales.  
(2) A partir de enero del 2004 se incluyen los sobregiros de personas.  
Fuente: Banco Central de Chile y Superintendencia de Bancos e Instituciones Financieras.

**Gráfico II.12**

**Colocaciones a personas (1)**  
(variación anualizada del trimestre móvil de la serie desestacionalizada)



(1) Datos a septiembre son provisionales.  
(2) A partir de enero del 2004 se incluyen los sobregiros de personas.  
Fuente: Banco Central de Chile y Superintendencia de Bancos e Instituciones Financieras.

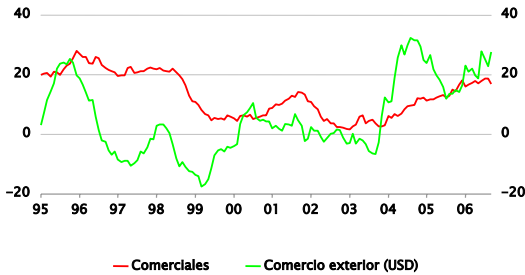


## II. Mercados financieros

### Gráfico II.13

#### Colocaciones a empresas (\*)

(variación nominal anual, porcentaje)

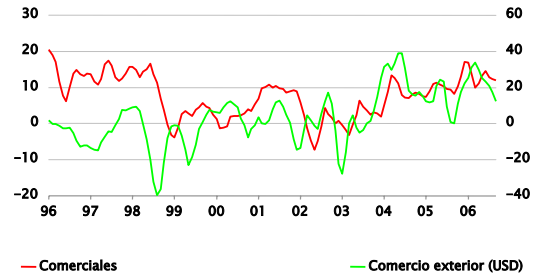


(\*) Datos a septiembre son provisionales.  
Fuente: Banco Central de Chile y Superintendencia de Bancos e Instituciones Financieras.

### Gráfico II.14

#### Colocaciones a empresas (\*)

(variación anualizada del trimestre móvil de la serie desestacionalizada)



(\*) Datos a septiembre son provisionales.  
Fuente: Banco Central de Chile y Superintendencia de Bancos e Instituciones Financieras.

### Gráfico II.15

#### Tasas de interés de colocación

(base 360 días, porcentaje)

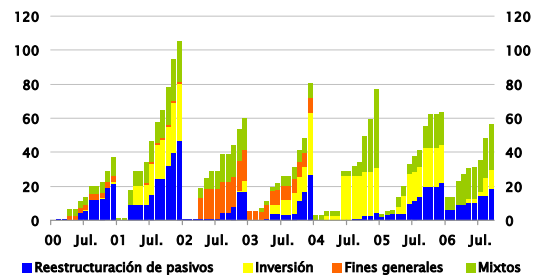
	TPM	Consumo		Tasas Letras de CH			Comerciales		TPP (1)
		TPP (1)	T. Crédito (2)	T.E. 4-5%	T.E. 5-6%	Prime (3)			
2003 Prom.	2,73	27,1	32,7	5,02	4,86	3,0	6,5		
2004 Prom.	1,87	24,3	33,4	4,04	4,36	1,6	7,4		
2005 Prom.	3,44	26,0	34,1	3,69	4,26	3,4	9,7		
2005 Ago.	3,66	26,6	35,5	3,35	3,80	3,6	10,0		
Sep.	3,84	26,4	35,6	3,28	3,81	3,8	9,9		
Oct.	4,19	25,1	35,0	3,85	4,15	3,6	10,3		
Nov.	4,43	25,5	33,6	4,50	4,73	4,4	10,7		
Dic.	4,60	26,2	33,6	4,49	4,69	4,7	10,7		
2006 Ene.	4,50	27,3	34,4	4,30	4,50	4,8	10,8		
Feb.	4,66	28,5	36,0	4,12	4,33	4,9	11,2		
Mar.	4,75	25,5	35,5	4,12	4,27	4,9	10,5		
Abr.	4,88	27,1	36,9	4,08	4,42	4,9	11,1		
May.	5,00	27,7	36,6	4,20	4,41	5,1	11,1		
Jun.	5,00	27,6	36,8	4,34	4,51	5,0	10,4		
Jul.	5,14	27,4	36,8	4,12	4,35	5,2	10,4		
Ago.	5,25	26,8	38,1	3,99	4,17	5,1	10,4		
Sep.	5,25	26,7	39,1	3,98	4,12	5,3	10,5		

(1) Tasa promedio ponderada.  
(2) Por montos hasta UF 200.  
(3) Tasa cobrada a clientes preferenciales o de mejor clasificación crediticia (calculada como el promedio mensual de las tasas mínimas informadas por los bancos diariamente).  
Fuente: Banco Central de Chile, Bolsa de Comercio de Santiago y Superintendencia de Bancos e Instituciones Financieras.

### Gráfico II.16

#### Emisión de bonos corporativos según objetivo (\*)

(millones de UF acumuladas por año)

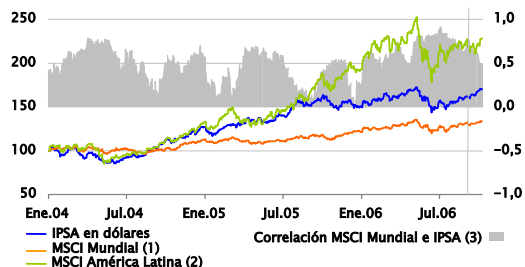


(\*) Datos a septiembre son provisionales.  
Fuente: Banco Central de Chile.

### Gráfico II.17

#### Indicadores bursátiles

(02.ene.2004 = 100)

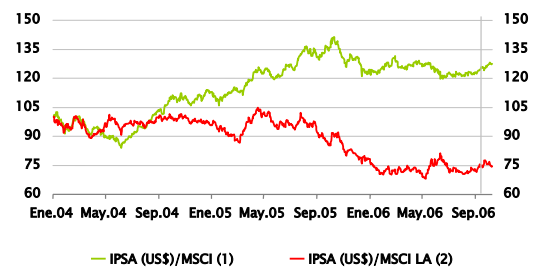


(1) Índice accionario mundial, Morgan Stanley Capital International.  
(2) Índice accionario de América Latina, Morgan Stanley Capital International.  
(3) Porcentaje, ventana móvil 40 días.  
Fuente: Banco Central de Chile y Bloomberg.

### Gráfico II.18

#### Indicadores bursátiles

(02.ene.2004 = 100)

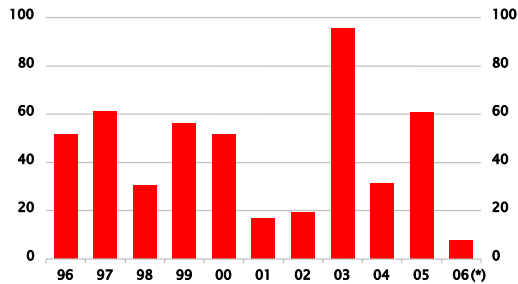


(1) Índice accionario mundial, Morgan Stanley Capital International.  
(2) Índice accionario de América Latina, Morgan Stanley Capital International.  
Fuente: Banco Central de Chile y Bloomberg.

## II. Mercados financieros

**Gráfico II.19**

**Emisión de acciones**  
(millones de UF)



(\*) Datos de septiembre son provisionales.  
Fuente: Banco Central de Chile.

**Gráfico II.20**

**Tipos de cambio**

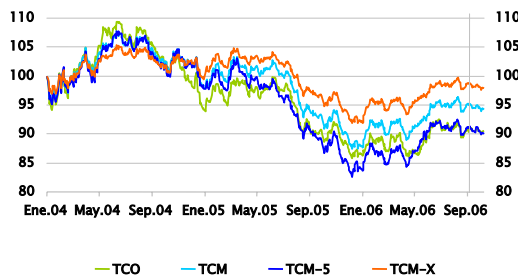
(TCO: pesos por dólar de EE.UU., promedio mensual; TCM, TCM-5 y TCM-X: 02.ene.1998=100; TCR y TCR-5 1986=100)

	TCN	TCM	TCM-5	TCM-X	TCR	TCR-5
<b>1986-1997</b>	332,8				98,6	90,4
<b>1990-1999</b>	403,8	152,4	96,9		92,0	81,2
<b>2002</b>	688,9	119,9	148,8	-	97,1	88,5
<b>2003</b>	691,4	124,4	161,0	-	104,3	96,1
<b>2004</b>	609,5	113,5	149,6	-	99,1	91,5
<b>2005</b>	559,8	107,3	137,6	101,9	95,2	85,5
<b>Abr-06</b>	517,3	99,8	125,4	95,6	88,8	78,4
<b>May-06</b>	520,8	101,8	129,5	97,9	90,8	81,3
<b>Jun-06</b>	542,5	104,8	133,9	100,5	93,8	83,7
<b>Jul-06</b>	540,6	105,0	133,2	100,8	94,0	83,3
<b>Ago-06</b>	538,5	105,1	133,2	101,0	94,1	83,2
<b>IPol* Septiembre</b>	536,3	104,7	132,6	99,9		
<b>Sep-06</b>	538,7	104,8	132,8	100,7	93,9	83,2

(\*) Cifras provisionales. Valor estimado para el mes supone que la última cifra conocida de TCN (537,63) se mantiene para el resto del mes.  
Fuente: Banco Central de Chile.

**Gráfico II.21**

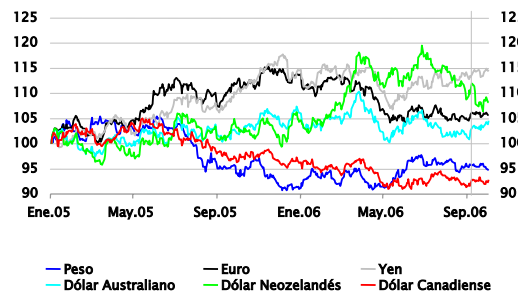
**Tipo de cambio nominal**  
(02.ene.2004 = 100)



Fuente: Banco Central de Chile.

**Gráfico II.22**

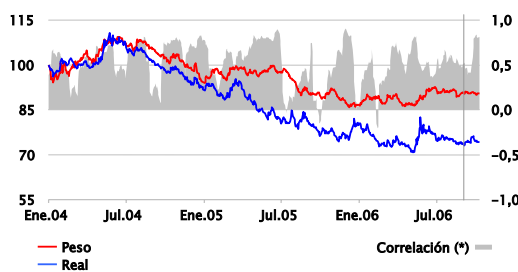
**Paridades internacionales**  
(03.ene.2005 = 100)



Fuente: Bloomberg.

**Gráfico II.23**

**Correlación peso-real**  
(02.ene.2004 = 100)

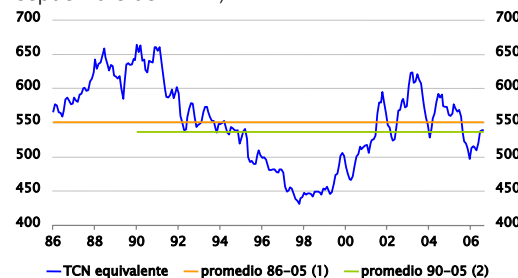


(\*) Porcentaje, ventana móvil de 30 días.  
Fuente: Banco Central de Chile.

**Gráfico II.24**

**Tipo de cambio real**

(índice, correspondencia en pesos y paridades a septiembre del 2006)

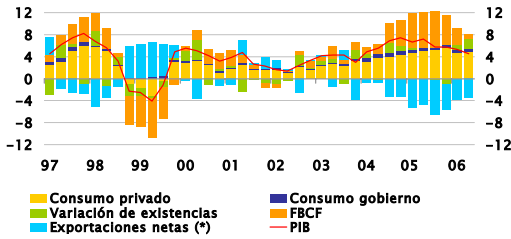


(1) Promedio entre enero de 1986 y diciembre de 2005.  
(2) Promedio entre enero de 1990 y diciembre de 2005.  
Fuente: Banco Central de Chile.

# III. Demanda Agregada

**Gráfico III.1**

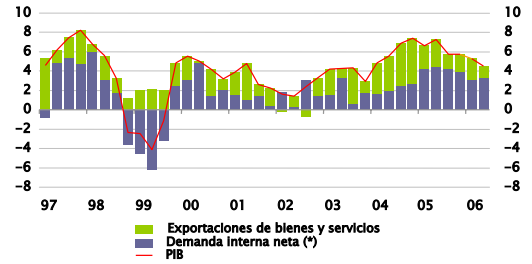
**Contribución al crecimiento del PIB**  
(variación anual, puntos porcentuales)



(\*) Exportaciones de bienes y servicios menos importaciones de bienes y servicios.  
Fuente: Banco Central de Chile.

**Gráfico III.2**

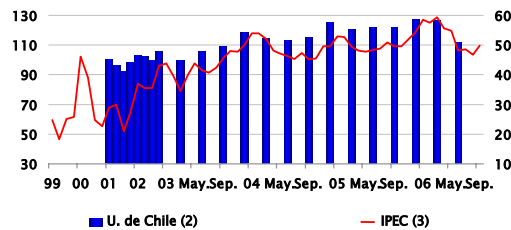
**Contribución al crecimiento del PIB**  
(variación anual, puntos porcentuales)



(\*) Demanda interna menos importaciones de bienes y servicios.  
Fuente: Banco Central de Chile.

**Gráfico III.3**

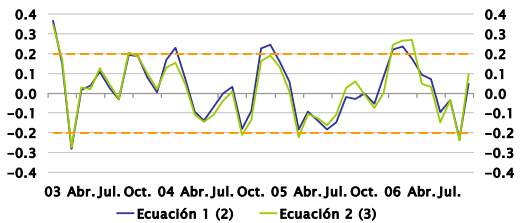
**Percepción de los consumidores (1)**



(1) Respuestas positivas por sobre las negativas.  
(2) Índice marzo 2001=100.  
(3) Índice. Valor sobre (bajo) 50 puntos indica optimismo (pesimismo).  
Fuentes: Adimark, U. de Chile.

**Gráfico III.4**

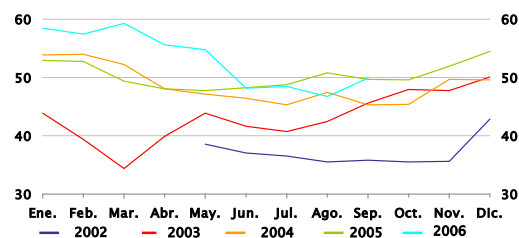
**Residuos ecuaciones de IPEC (1)**



(1) Ambas ecuaciones consideran: remuneraciones, IPC micros, desempleo, crecimiento anual del empleo, vacantes e IMACEC.  
(2) Ecuación que considera: desempleo U. Chile.  
(3) Ecuación que considera: desempleo INE.  
Fuente: Banco Central de Chile.

**Gráfico III.5**

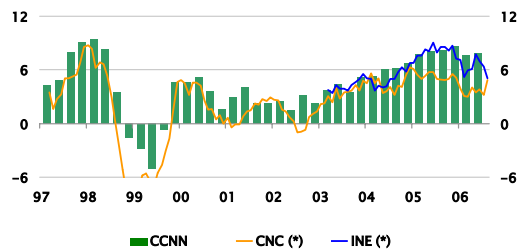
**Percepción de los consumidores: IPEC (\*)**



(\*) Índice. Valor sobre (bajo) 50 puntos indica optimismo (pesimismo). Respuestas positivas por sobre las negativas.  
Fuente: Adimark.

**Gráfico III.6**

**Consumo privado – crecimiento anual**  
(variación real, porcentaje)

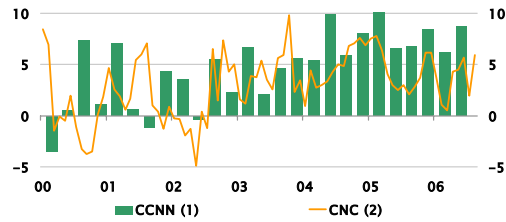


(\*) Ventas minoristas. Promedio móvil trimestral.  
Fuentes: Banco Central de Chile, CNC, INE.

# III. Demanda Agregada

**Gráfico III.7**

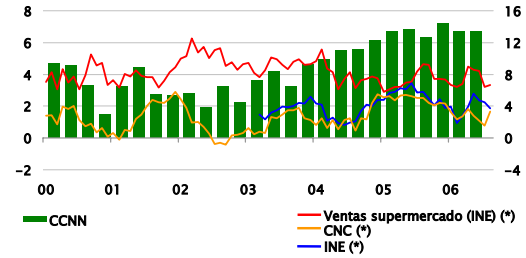
**Consumo privado – velocidad**  
(porcentaje)



(1) Variación trimestral anualizada de la serie desestacionalizada.  
(2) Ventas minoristas: Variación anualizada del trimestre móvil de la serie desestacionalizada.  
Fuentes: Banco Central de Chile, CNC.

**Gráfico III.8**

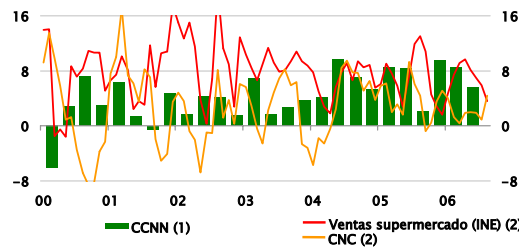
**Consumo habitual – crecimiento anual**  
(variación real, porcentaje)



(\*) Promedio móvil trimestral.  
Fuentes: Banco Central de Chile, CNC, INE.

**Gráfico III.9**

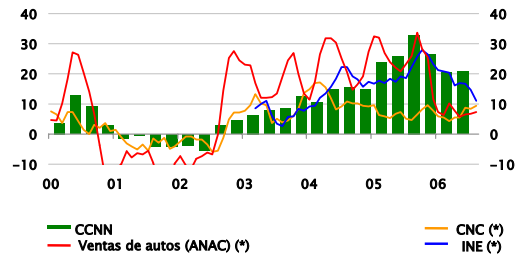
**Consumo habitual – velocidad**  
(porcentaje)



(1) Variación trimestral anualizada de la serie desestacionalizada.  
(2) Variación anualizada del trimestre móvil de la serie desestacionalizada.  
Fuentes: Banco Central de Chile, CNC, INE.

**Gráfico III.10**

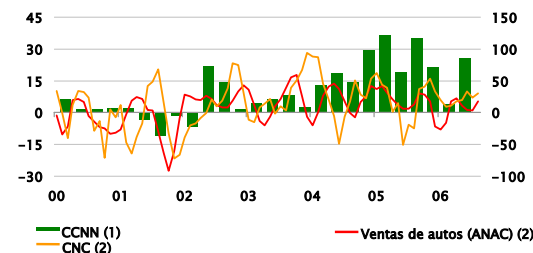
**Consumo durable – crecimiento anual**  
(variación real, porcentaje)



(\*) Promedio móvil trimestral.  
Fuentes: Banco Central de Chile, CNC, INE, ANAC.

**Gráfico III.11**

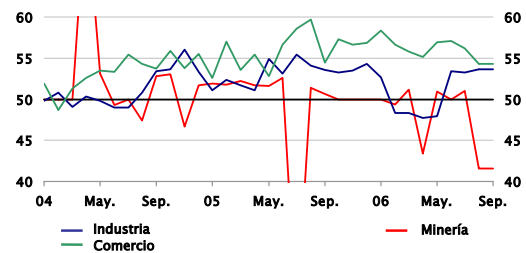
**Consumo durable – velocidad**  
(porcentaje)



(1) Variación trimestral anualizada de la serie desestacionalizada.  
(2) Variación anualizada del trimestre móvil de la serie desestacionalizada.  
Fuentes: Banco Central de Chile, CNC, ANAC.

**Gráfico III.12**

**IMCE: situación actual de inventarios**  
(sobre (bajo) 50, inventarios excesivos (insuficientes))

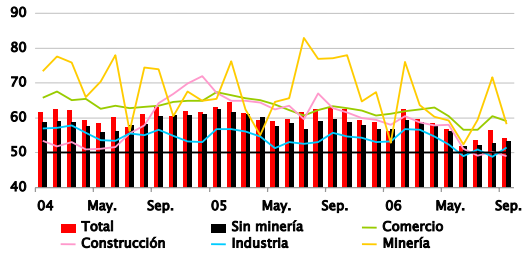


Fuente: Icare/Universidad Adolfo Ibáñez.

# III. Demanda Agregada

**Gráfico III.13**

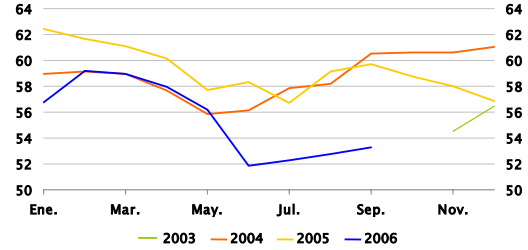
**IMCE: percepción empresarial (\*)**  
(valor sobre (bajo) 50 indica optimismo (pesimismo))



(\*) Respuestas positivas por sobre las negativas.  
Fuentes: Banco Central de Chile, Icare/Universidad Adolfo Ibáñez.

**Gráfico III.14**

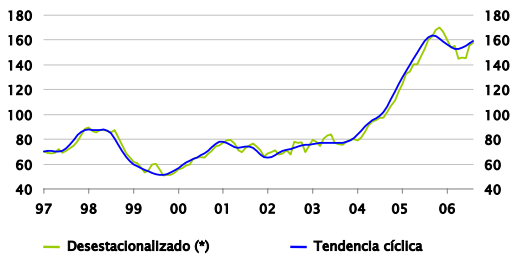
**IMCE: percepción empresarial sin minería (\*)**  
(valor sobre (bajo) 50 indica optimismo (pesimismo))



(\*) Respuestas positivas por sobre las negativas.  
Fuentes: Banco Central de Chile, Icare/Universidad Adolfo Ibáñez.

**Gráfico III.15**

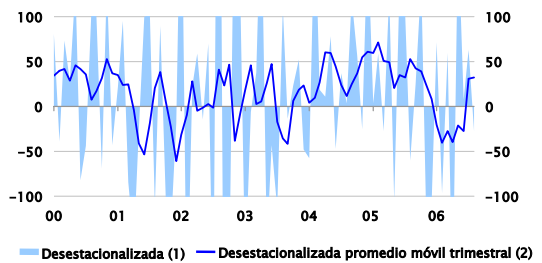
**Importaciones de bienes de capital – nivel**  
(índice cantidad 2004=100)



(\*) Promedio móvil trimestral.  
Fuente: Banco Central de Chile.

**Gráfico III.16**

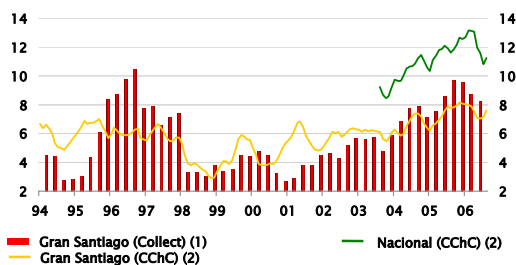
**Importaciones de bienes de capital – velocidad**  
(porcentaje)



(1) Variación mensual anualizada de la serie desestacionalizada.  
(2) Variación anualizada del trimestre móvil de la serie desestacionalizada.  
Fuente: Banco Central de Chile.

**Gráfico III.17**

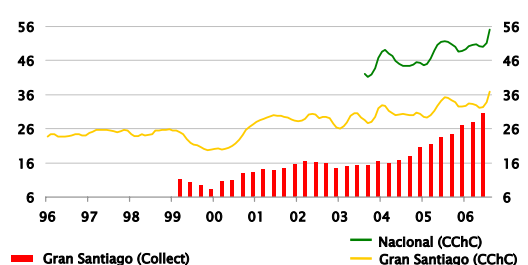
**Venta de viviendas nuevas**  
(series desestacionalizadas)



(1) Miles de unidades vendidas en un trimestre.  
(2) Miles de unidades vendidas en el trimestre móvil terminado en el mes correspondiente.  
Fuentes: CChC y Collect Investigaciones de Mercado S.A.

**Gráfico III.18**

**Stock de viviendas nuevas**  
(series desestacionalizadas)

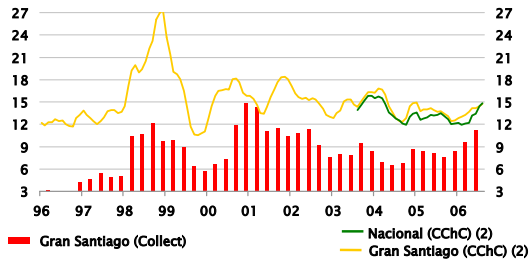


Fuentes: CChC y Collect Investigaciones de Mercado S.A.

# III. Demanda Agregada

**Gráfico III.19**

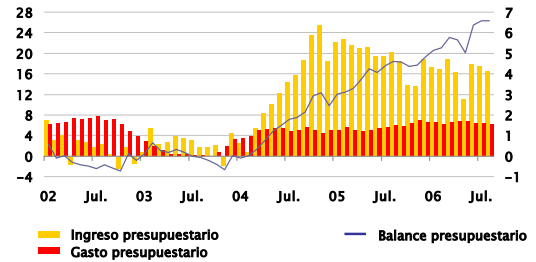
Meses para agotar stock de viviendas (1)



(1) Calculados como la razón stock a ventas del período correspondiente.  
(2) Promedio móvil trimestral de las series desestacionalizadas.  
Fuentes: CCHC y Collect Investigaciones de Mercado S.A.

**Gráfico III.20**

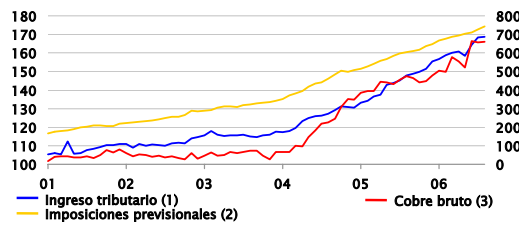
GC: ingreso, gasto y balance presupuestario  
(variación real anual de años móviles, porcentaje PIB)



Fuentes: Banco Central de Chile, Dirección de Presupuestos.

**Gráfico III.21**

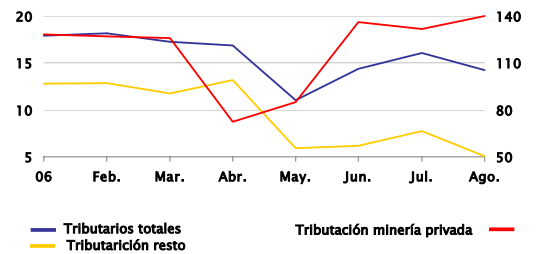
GC: principales ingresos presupuestarios  
(índice 1997=100, año móvil de la serie real)



(1) Representa 72% de los ingresos totales acumulados en el 2005.  
(2) Representa 6% de los ingresos totales acumulados en el 2005.  
(3) Representa 12% de los ingresos totales acumulados en el 2005.  
Fuente: Dirección de Presupuestos.

**Gráfico III.22**

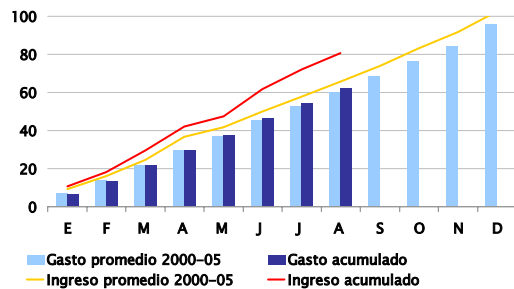
GC: Ingresos tributarios  
(variación real anual del año móvil, porcentaje)



Fuentes: Dirección de Presupuestos y Banco Central de Chile.

**Gráfico III.23**

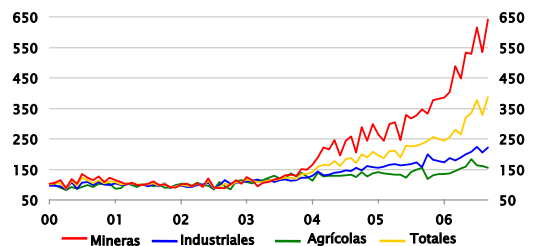
GC: avance de ingreso y gasto presupuestario  
(porcentaje de avance acumulado)



Fuentes: Banco Central de Chile y Ministerio de Hacienda.

**Gráfico III.24**

Valor de las exportaciones – nivel  
(índice 2002=100, serie desestacionalizada)

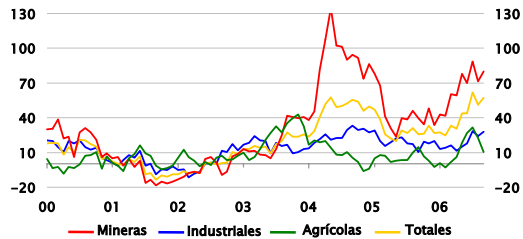


Fuente: Banco Central de Chile.

# III. Demanda Agregada

**Gráfico III.25**

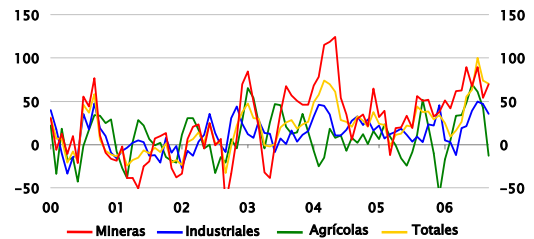
**Valor de las exportaciones – crecimiento anual**  
(promedio móvil trimestral, porcentaje)



Fuente: Banco Central de Chile.

**Gráfico III.26**

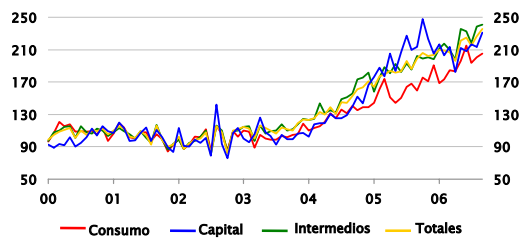
**Valor de las exportaciones – velocidad (\*)**  
(porcentaje)



(\*) Variación anualizada del trimestre móvil de la serie desestacionalizada.  
Fuente: Banco Central de Chile.

**Gráfico III.27**

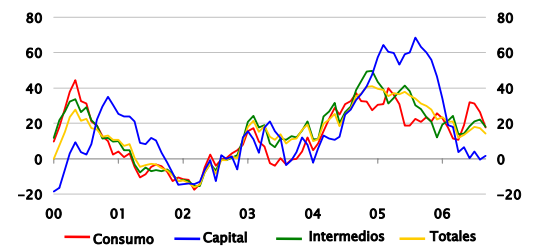
**Valor de las importaciones – nivel**  
(índice 2002=100, serie desestacionalizada)



Fuente: Banco Central de Chile.

**Gráfico III.28**

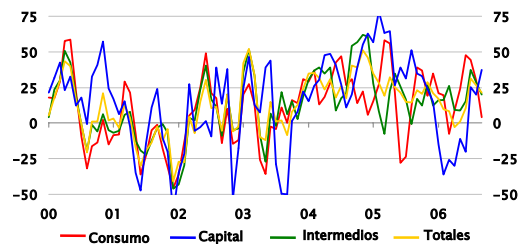
**Valor de las importaciones – crecimiento anual**  
(promedio móvil trimestral, porcentaje)



Fuente: Banco Central de Chile.

**Gráfico III.29**

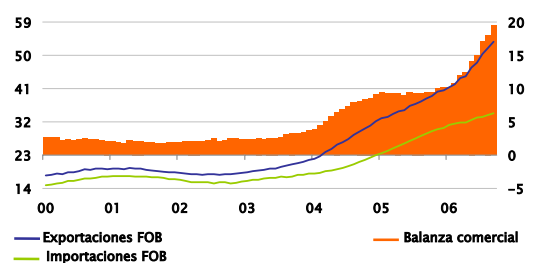
**Valor de las importaciones – velocidad (\*)**  
(porcentaje)



(\*) Variación anualizada del trimestre móvil de la serie desestacionalizada.  
Fuente: Banco Central de Chile.

**Gráfico III.30**

**Balanza comercial**  
(miles de millones de dólares acumulado en doce meses)



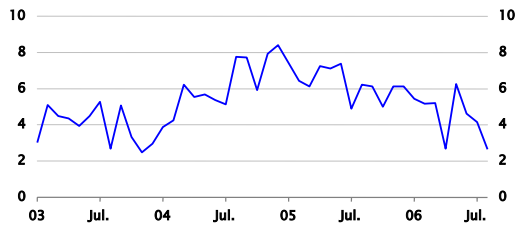
Fuente: Banco Central de Chile.

# IV. Actividad y Empleo

**Gráfico IV.1**

**IMACEC**

(índice 1996=100, variación real anual)

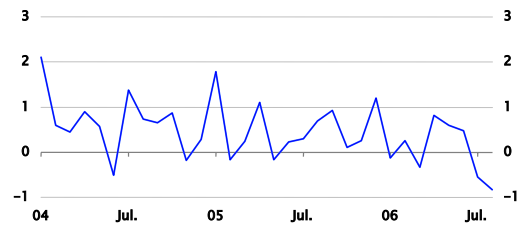


Fuente: Banco Central de Chile.

**Gráfico IV.2**

**IMACEC**

(velocidad de expansión mensual, porcentaje)

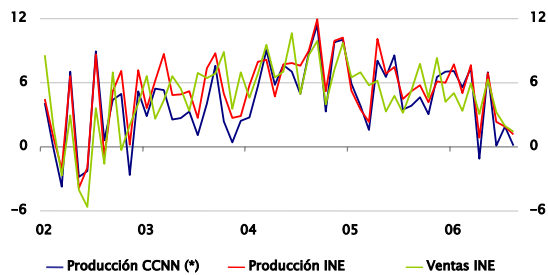


Fuente: Banco Central de Chile.

**Gráfico IV.3**

**Industria: producción**

(variación real anual, porcentaje)

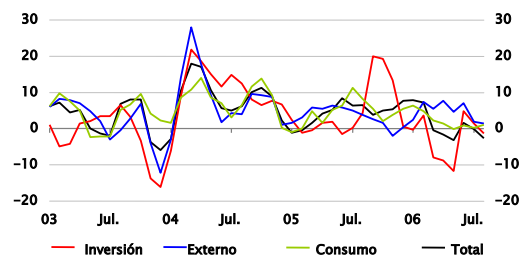


(\*) Indicadores calculados con las cifras de producción industrial desagregada del INE, ajustados por la ponderación de CCNN.  
Fuentes: Banco Central de Chile e Instituto Nacional de Estadísticas.

**Gráfico IV.4**

**Industria: producción por destinos (1) (2) (3)**

(velocidad de expansión, porcentaje)

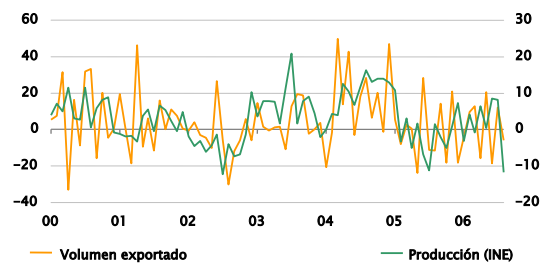


(1) Variación anualizada del trimestre móvil de la serie desestacionalizada.  
(2) Las ponderaciones son: sector externo 27%, inversión 16% y consumo 57%.  
(3) Indicadores calculados con las cifras de producción industrial desagregada del INE, ajustados por la ponderación de CCNN.  
Fuentes: Banco Central de Chile e Instituto Nacional de Estadísticas.

**Gráfico IV.5**

**Minería: volumen exportado y producción**

(variación real anual, porcentaje)

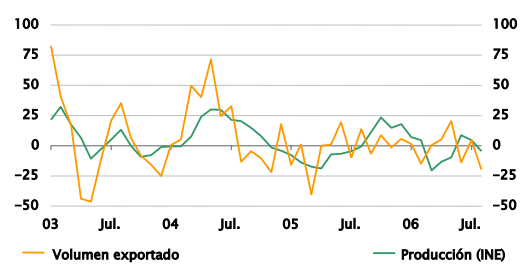


Fuentes: Banco Central de Chile e Instituto Nacional de Estadísticas.

**Gráfico IV.6**

**Minería: volumen exportado y producción (\*)**

(velocidad de expansión, porcentaje)



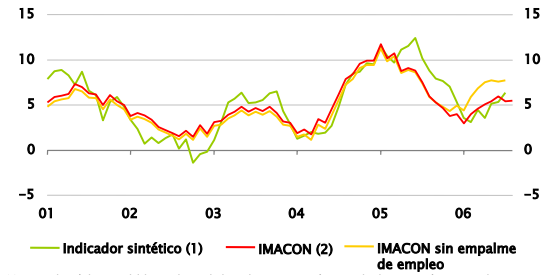
(\*) Variación anualizada del trimestre móvil de la serie desestacionalizada.  
Fuentes: Banco Central de Chile e Instituto Nacional de Estadísticas.



# IV. Actividad y Empleo

**Gráfico IV.7**

**Construcción: indicadores de edificación**  
(variación real anual, porcentaje)

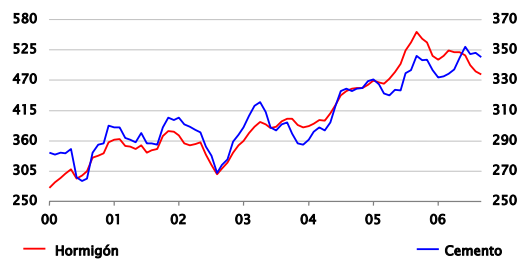


(1) Promedio móvil trimestral del promedio simple de empleo en construcción, materiales de construcción, permisos de edificación y despachos de cemento  
(2) Indicador mensual de actividad en la construcción.

Fuentes: Cámara Chilena de la Construcción y Banco Central de Chile.

**Gráfico IV.8**

**Construcción: indicadores de edificación (\*)**  
(miles de m<sup>3</sup>, miles de toneladas)

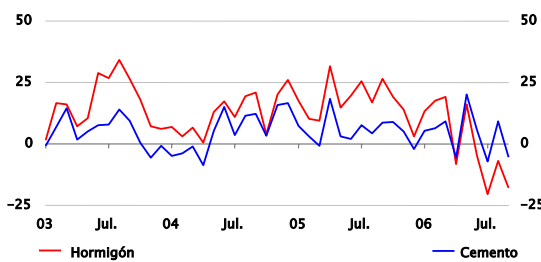


(\*) Promedio móvil trimestral. Series desestacionalizadas.

Fuentes: Instituto del Cemento y del Hormigón de Chile y Banco Central de Chile.

**Gráfico IV.9**

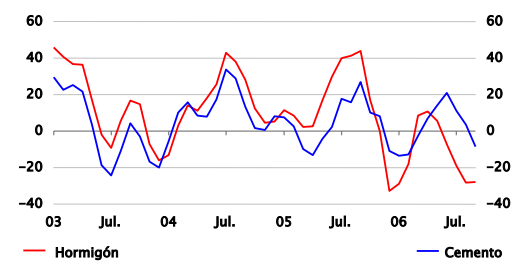
**Construcción: indicadores de edificación**  
(variación real anual, porcentaje)



Fuentes: Instituto del Cemento y del Hormigón de Chile y Banco Central de Chile.

**Gráfico IV.10**

**Construcción: indicadores de edificación (\*)**  
(velocidad de expansión, porcentaje)

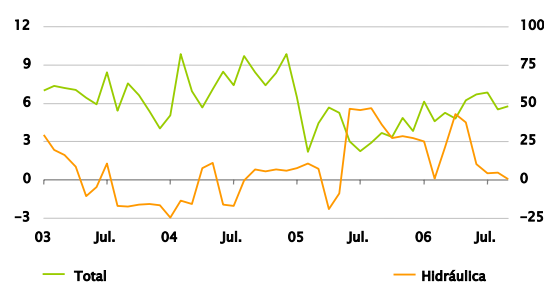


(\*) Variación anualizada del trimestre móvil de la serie desestacionalizada.

Fuentes: Instituto del Cemento y del Hormigón de Chile y Banco Central de Chile.

**Gráfico IV.11**

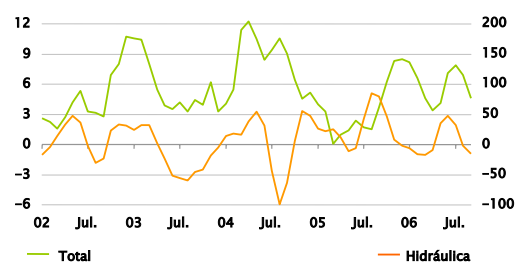
**EGA: generación de energía eléctrica**  
(variación real anual, porcentaje)



Fuentes: Centro de Despacho Económico de Carga (CDEC) y Banco Central de Chile.

**Gráfico IV.12**

**EGA: generación de energía eléctrica (\*)**  
(velocidad de expansión, porcentaje)



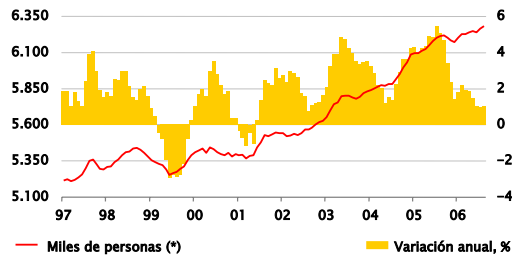
(\*) Variación anualizada del trimestre móvil de la serie desestacionalizada.

Fuentes: Centro de Despacho Económico de Carga (CDEC) y Banco Central de Chile.

# IV. Actividad y Empleo

**Gráfico IV.13**

**Empleo nacional**

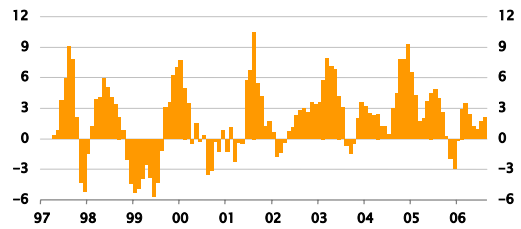


(\*) Serie desestacionalizada  
Fuente: Instituto Nacional de Estadísticas.

**Gráfico IV.14**

**Empleo nacional (\*)**

(velocidad de expansión, porcentaje)

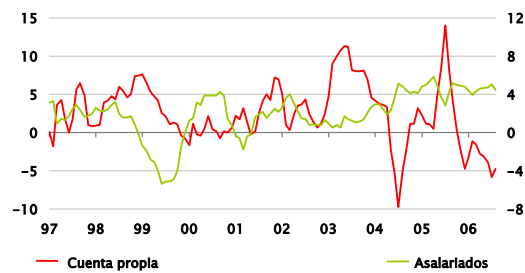


(\*) Variación anualizada del trimestre móvil de la serie desestacionalizada.  
Fuente: Instituto Nacional de Estadísticas.

**Gráfico IV.15**

**Empleo por categoría – INE**

(variación anual, porcentaje)

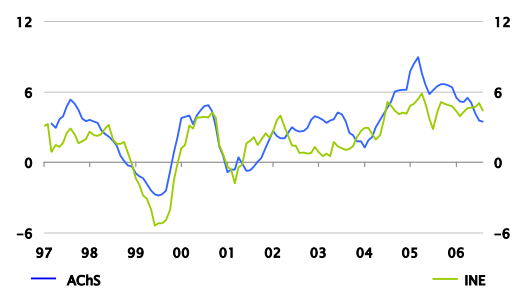


Fuente: Instituto Nacional de Estadísticas.

**Gráfico IV.16**

**Empleo asalariado**

(variación anual, porcentaje)

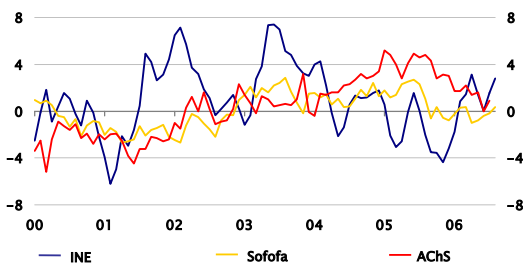


Fuentes: AChS e INE

**Gráfico IV.17**

**Empleo industrial**

(variación real anual, porcentaje)

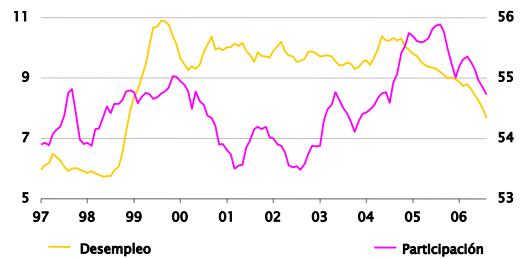


Fuentes: INE, Sofofa y AChS

**Gráfico IV.18**

**Tasa de desempleo y participación**

(porcentaje, series desestacionalizadas)

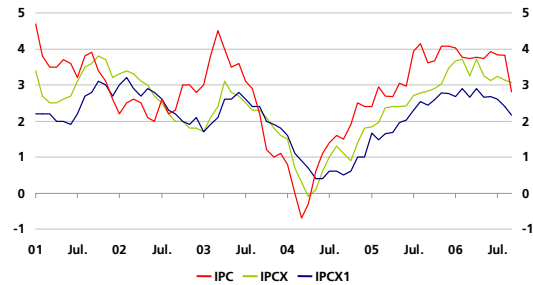


Fuente: Instituto Nacional de Estadísticas.

# V. Precios y Costos

**Gráfico V.1**

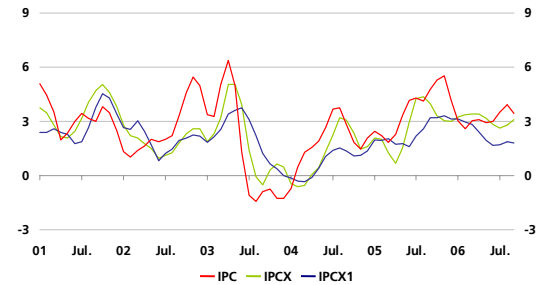
**Inflación IPC, IPCX e IPCX1**  
(variación anual, porcentaje)



Fuentes: Banco Central de Chile e Instituto Nacional de Estadísticas.

**Gráfico V.2**

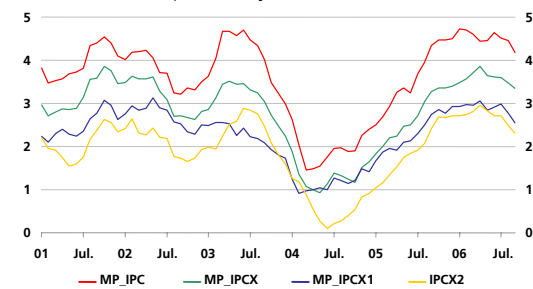
**Velocidad de expansión del IPC, IPCX e IPCX1 (\*)**  
(variación anual, porcentaje)



(\*) Variación anualizada del trimestre móvil de la serie desestacionalizada.  
Fuentes: Banco Central de Chile e Instituto Nacional de Estadísticas.

**Gráfico V.3**

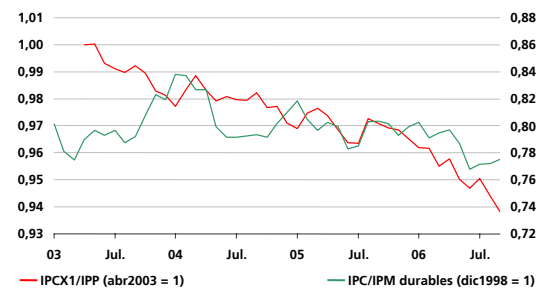
**Indicadores de tendencia inflacionaria**  
(variación anual, porcentaje)



Fuentes: Banco Central de Chile e Instituto Nacional de Estadísticas.

**Gráfico V.4**

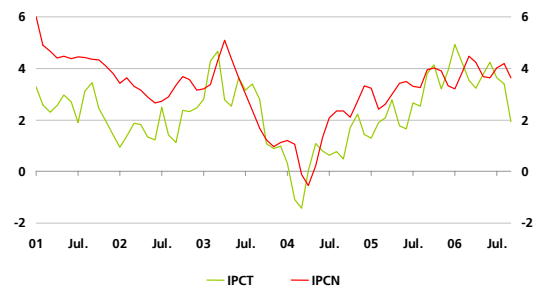
**Medidas de márgenes**  
(razón)



Fuentes: Banco Central de Chile e Instituto Nacional de Estadísticas.

**Gráfico V.5**

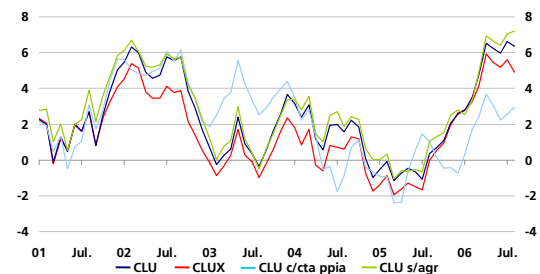
**IPC transables y no transables**  
(variación nominal anual, porcentaje)



Fuente: Instituto Nacional de Estadísticas.

**Gráfico V.6**

**Costo laboral unitario (CLU) (\*)**  
(variación anual, porcentaje)

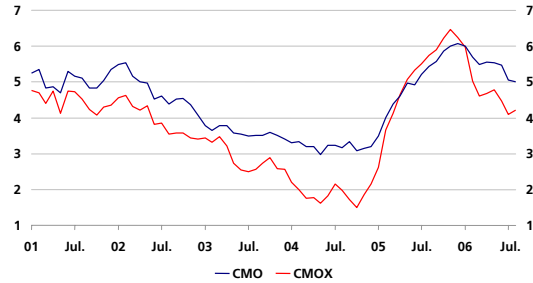


(\*) Las cifras del mercado laboral corresponden a las series preliminares facilitadas por el INE construidas con la metodología publicada el 29 de agosto del 2006 en su sitio web, que incorporan un cambio del marco muestral y las proyecciones de población.  
Fuentes: Banco Central de Chile e Instituto Nacional de Estadísticas.

# V. Precios y Costos

**Gráfico V.7**

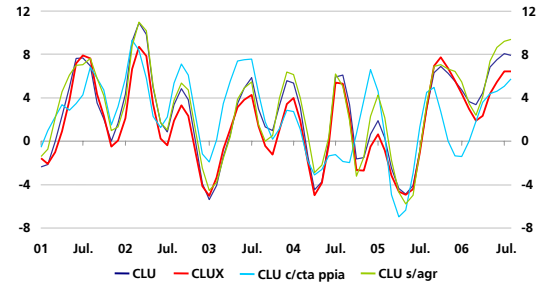
**Costo de la mano de obra (CMO)**  
(variación anual, porcentaje)



Fuentes: Banco Central de Chile e Instituto Nacional de Estadísticas.

**Gráfico V.8**

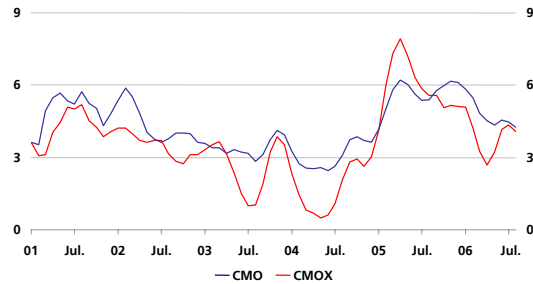
**Velocidad de expansión del CLU (\*)**  
(variación anual, porcentaje)



(\*) Variación anualizada del trimestre móvil de la serie desestacionalizada.  
Fuentes: Banco Central de Chile e Instituto Nacional de Estadísticas.

**Gráfico V.9**

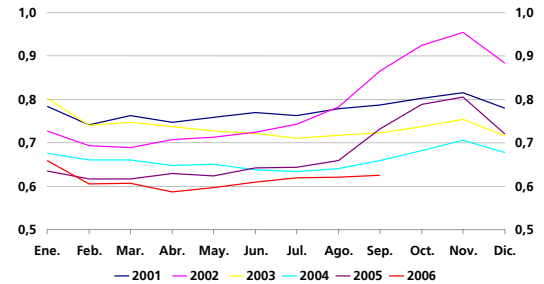
**Velocidad de expansión del CMO (\*)**  
(variación anual, porcentaje)



(\*) Variación anualizada del trimestre móvil de la serie desestacionalizada.  
Fuentes: Banco Central de Chile e Instituto Nacional de Estadísticas.

**Gráfico V.10**

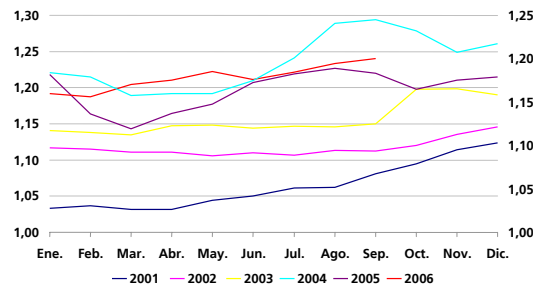
**IPC perecibles/IPC**  
(razón)



Fuente: Instituto Nacional de Estadísticas.

**Gráfico V.11**

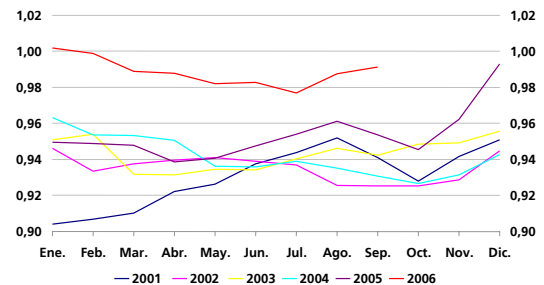
**IPC servicios públicos/IPC**  
(razón)



Fuente: Instituto Nacional de Estadísticas.

**Gráfico V.12**

**IPC carnes y pescados/IPC**  
(razón)

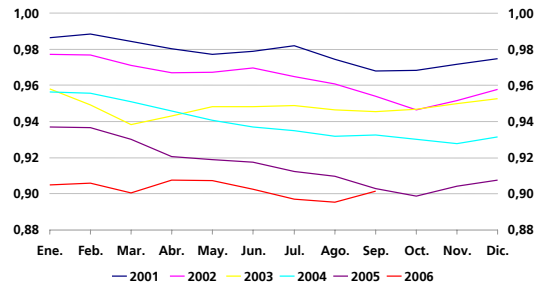


Fuente: Instituto Nacional de Estadísticas.

# V. Precios y Costos

**Gráfico V.13**

**IPC indexados/IPC**  
(razón)



Fuente: Banco Central de Chile e Instituto Nacional de Estadísticas.

**Gráfico V.14**

**Alimentos**

(índice, diciembre 1998=100)

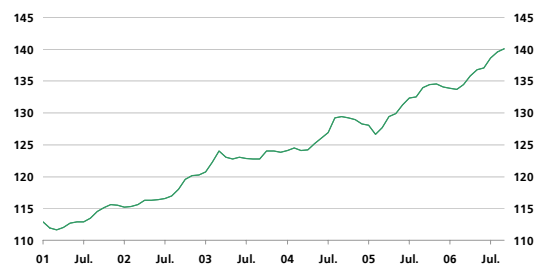


Fuente: Instituto Nacional de Estadísticas.

**Gráfico V.15**

**Vivienda**

(índice, diciembre 1998=100)



Fuente: Instituto Nacional de Estadísticas.

**Gráfico V.16**

**Equipamiento de la vivienda**

(índice, diciembre 1998=100)



Fuente: Instituto Nacional de Estadísticas.

**Gráfico V.17**

**Vestuario**

(índice, diciembre 1998=100)



Fuente: Instituto Nacional de Estadísticas.

**Gráfico V.18**

**Transporte**

(índice, diciembre 1998=100)



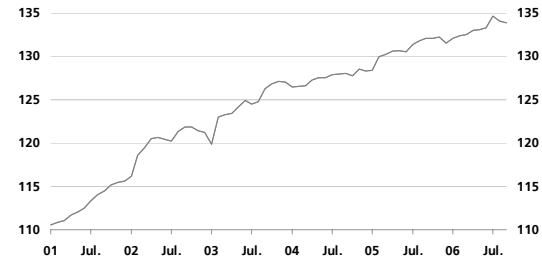
Fuente: Instituto Nacional de Estadísticas.

# V. Precios y Costos

**Gráfico V.19**

**Salud**

(índice, diciembre 1998=100)

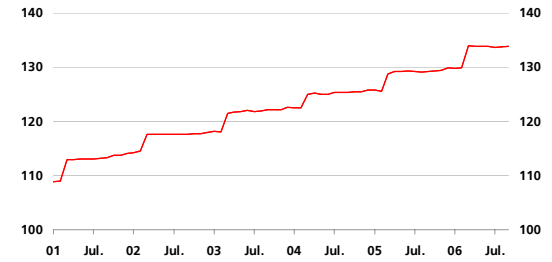


Fuente: Instituto Nacional de Estadísticas.

**Gráfico V.20**

**Educación y recreación**

(índice, diciembre 1998=100)

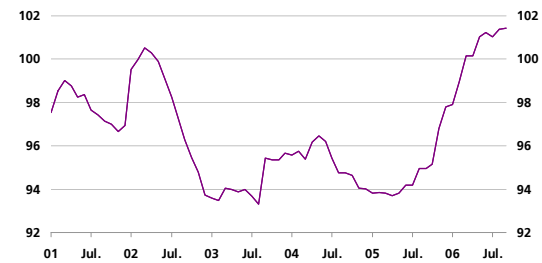


Fuente: Instituto Nacional de Estadísticas.

**Gráfico V.21**

**Otros**

(índice, diciembre 1998=100)

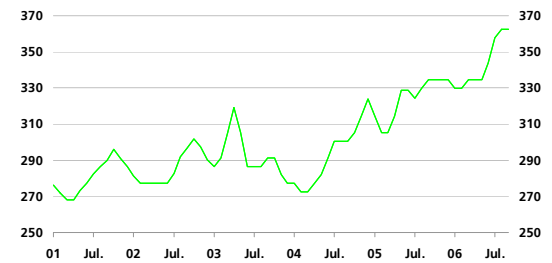


Fuente: Instituto Nacional de Estadísticas.

**Gráfico V.22**

**Tarifa del transporte público**

(pesos por pasaje)

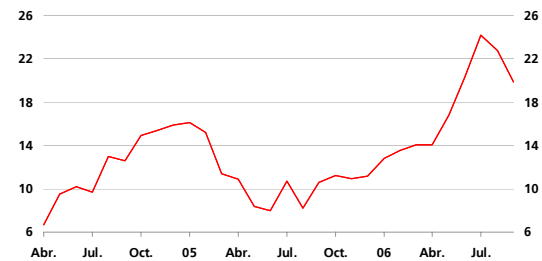


Fuente: Instituto Nacional de Estadísticas.

**Gráfico V.23**

**Índice de precios al productor**

(variación anual, porcentaje)

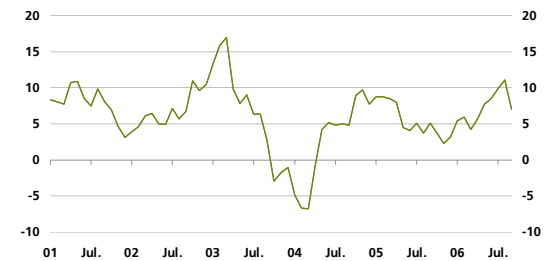


Fuente: Instituto Nacional de Estadísticas.

**Gráfico V.24**

**Índice de precios al por mayor**

(variación anual, porcentaje)

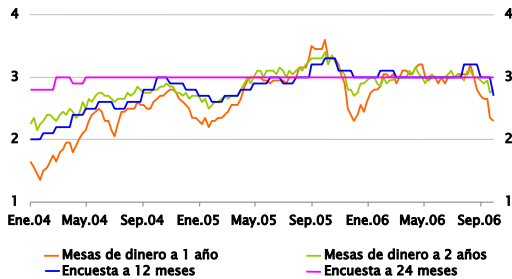


Fuente: Instituto Nacional de Estadísticas.

## VI. Expectativas

**Gráfico VI.1**

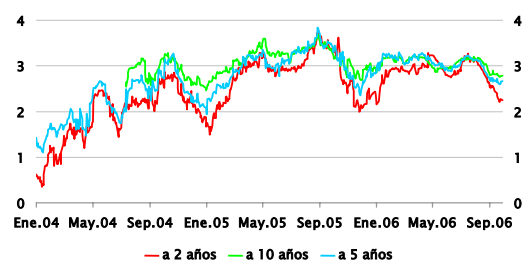
**Expectativas de inflación: encuestas**  
(porcentaje, observaciones semanales)



Fuente: Banco Central de Chile.

**Gráfico VI.2**

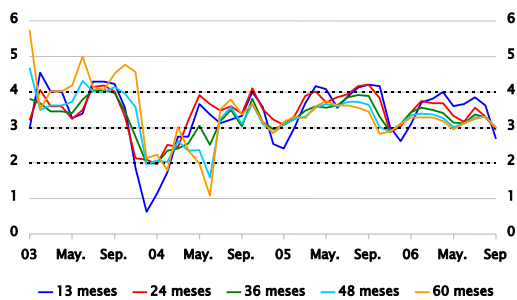
**Compensación inflacionaria**  
(porcentaje, observaciones diarias)



Fuente: Banco Central de Chile.

**Gráfico VI.3**

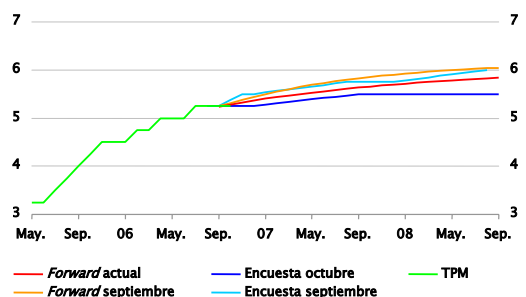
**Compensación inflacionaria forward**  
(porcentaje)



Fuente: Banco Central de Chile.

**Gráfico VI.4**

**Expectativas para la TPM**  
(porcentaje)



Forward: 5,4% a diciembre del 2006 y 5,7% a diciembre del 2007.  
Fuente: Banco Central de Chile.

*El cierre estadístico del presente informe fue el 10 de octubre de 2006.*

*Este informe es producido por la División de Estudios. Incluye las contribuciones de Daniel Calvo, Marcus Cobb, Felipe Córdova, Macarena García, Herman González, M. Carolina Grünwald, Felipe Jaque, Patricio Jaramillo, David Moreno, Vivian Norambuena, Carolina Orellana, Andrea Sánchez, Nelson Silva, Cristián Squella, Bárbara Ulloa y Tatiana Vargas.*

*Esta publicación se encuentra protegida por la Ley N°17.336 sobre Propiedad Intelectual. En consecuencia, su reproducción está prohibida sin la debida autorización del Banco Central de Chile. Sin perjuicio de lo anterior, es lícita la reproducción de fragmentos de esta obra siempre que se mencione su fuente, título y autor.*