

Antecedentes Política Monetaria

NOVIEMBRE 2006



BANCO CENTRAL
DE CHILE

I. Escenario Internacional

Gráfico I.1

EE.UU.: contribución al crecimiento del PIB
(trimestral anualizado, porcentaje)

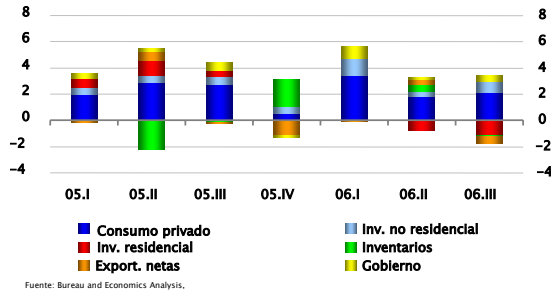


Gráfico I.2

EE.UU.: proyecciones de crecimiento
(trimestral anualizado, porcentaje)

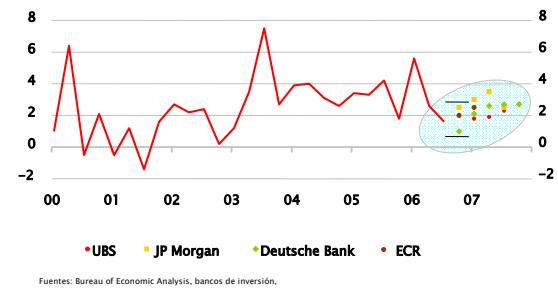


Gráfico I.3

EE.UU.: indicadores de actividad y precios

Fecha	Indicador	Mes	Valor	Esperado	Anterior	Resultado
I. Indicadores de Actividad						
25-Oct	Venta casa existentes	sept	6,18	6,23	6,3	-
26-Oct	Ordenes bienes durables core	sept	0,1	1	-2	-
26-Oct	Venta viviendas nuevas	sept	1,075	1,040	1,021(1,050)	+
27-Oct	PIB anualizado	3T(P)	1,6	2,0	2,6	-
31-Oct	Confianza Consumidores CB	oct	105,4	108,0	105,9	-
01-Nov	Gasto Construcción	sept	-0,3	0,0	0,0	-
01-Nov	ISM manufacturero	oct	51,2	53,0	52,9	-
03-Nov	Creación Empleos	oct	92	123	148	+
II. Indicadores de Precios						
18-Oct	IPC	sept	2,1	2,3	3,8	+
18-Oct	IPC core	sept	2,9	2,9	2,8	0
27-Oct	Deflactor PIB	3T(P)	1,8	2,8	3,3	+
27-Oct	Deflactor PCE Core	3T(P)	2,3	2,5	2,7	+

Fuente: Bloomberg

Gráfico I.4

EE.UU.: confianza de consumidores
(índices)

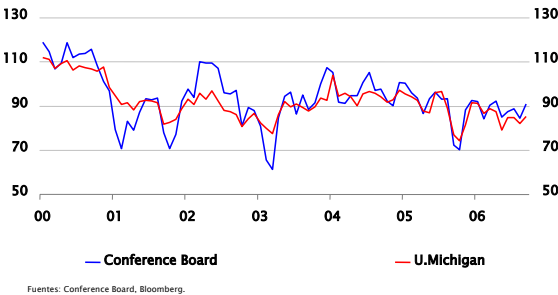


Gráfico I.5

EE.UU.: ventas de viviendas y precios
(millones de unidades, variación anual, trimestre móvil)

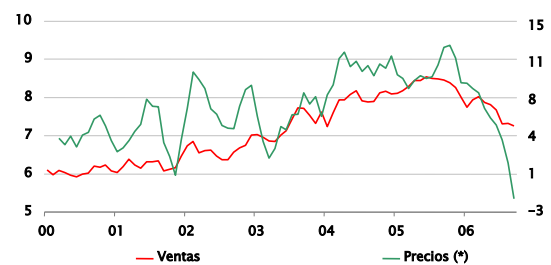
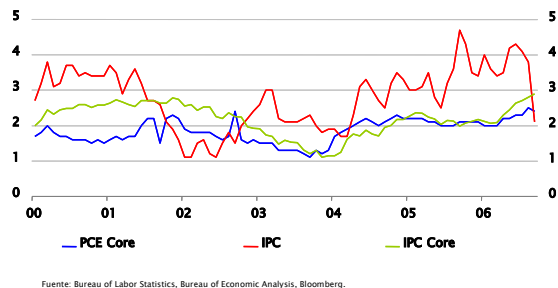


Gráfico I.6

EE.UU.: inflación
(variación anual, porcentaje)



I. Escenario Internacional

Gráfico I.7

Zona Euro: indicadores de actividad y precios

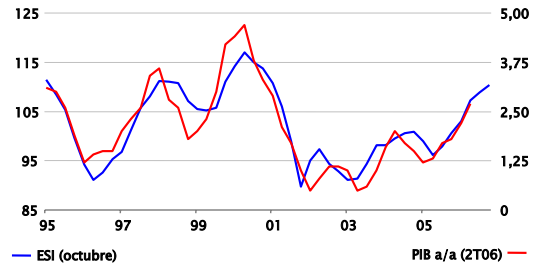
Fecha	Indicador	Mes	Valor	Esperado	Anterior	Resultado
I. Indicadores de Actividad						
17 de oct.	Prod. industrial (m/m)	ago.	1,8	1,3	-0,4	+
24 de oct.	Ord. industriales (m/m)	ago.	3,7	2,3	1,9 (1,8)	+
31 de oct.	ESI	oct.	110,3	109,5	109,3	+
	Industrial		5	4	4	+
	Servicios		21	18	18	+
	Consumidores		-8	-8	-8	0
2 de nov.	PMI manufacturero	oct.	57,0	56,8	56,6	+
3 de nov.	Desempleo	sep.	7,8	7,8	7,8 (7,9)	+
6 de nov.	PMI servicios	oct.	56,5	57,0	56,7	-
7 de nov.	Ventas minoristas (m/m)	sep.	-0,6	-0,4	0,5 (0,7)	-
II. Indicadores de Precios						
29 de sep.	IPC a/a (p)	oct.	1,6	1,7	1,7	+

Fuente: Bloomberg.

Gráfico I.8

Zona Euro: PIB

(balance de respuestas y variación anual, porcentaje)

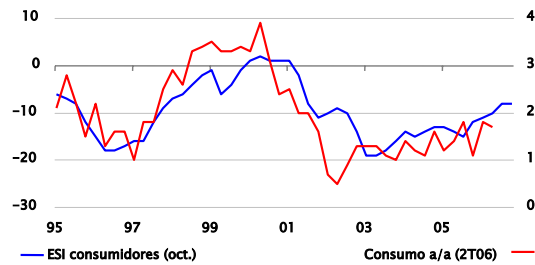


Fuente: Bloomberg.

Gráfico I.9

Zona Euro: consumo privado

(balance de respuestas y variación anual, porcentaje)

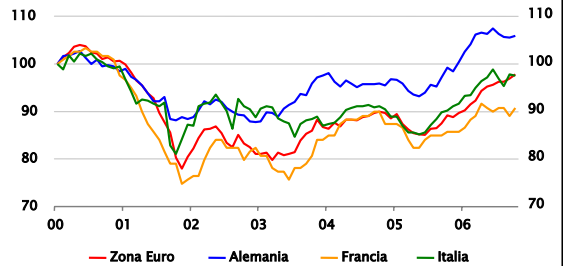


Fuente: Bloomberg.

Gráfico I.10

Zona Euro: clima de negocios

(índice, base enero 2000=100)

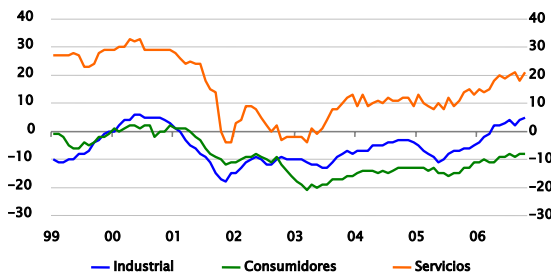


Fuente: Bloomberg.

Gráfico I.11

Zona Euro: sentimiento económico

(balance de respuestas, porcentaje)

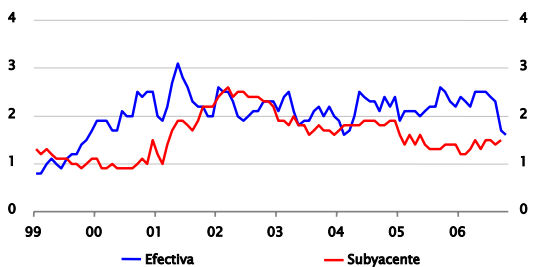


Fuente: Bloomberg.

Gráfico I.12

Zona Euro: inflación

(variación anual, porcentaje)

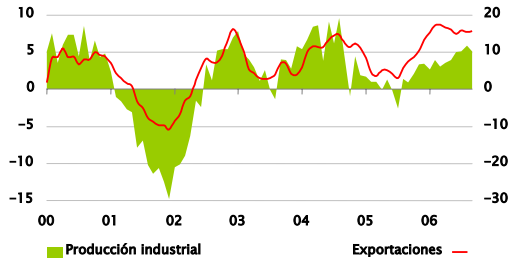


Fuente: Bloomberg.

I. Escenario Internacional

Gráfico I.13

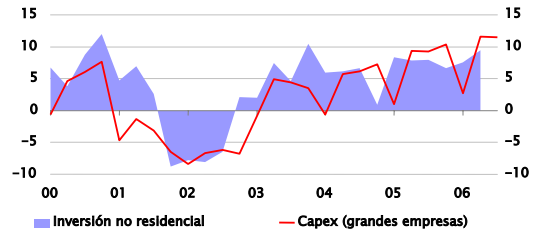
Japón: producción industrial y exportaciones
(variación anual, porcentaje)



Fuente: Bloomberg.

Gráfico I.14

Japón: inversión no residencial y Capex (*)
(variación anual, porcentaje)

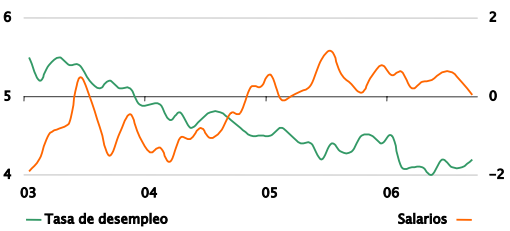


(*) Corresponde al gasto en capital de grandes empresas. Proviene de la encuesta trimestral Tankan

Fuente: Bloomberg.

Gráfico I.15

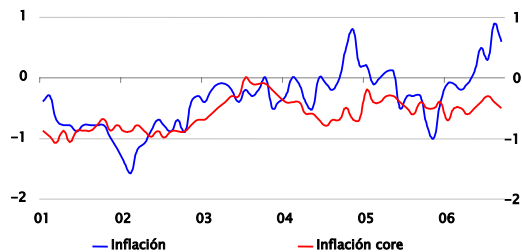
Japón: tasa de desempleo y remuneraciones
(trimestre móvil, variación anual, porcentaje)



Fuente: Bloomberg

Gráfico I.16

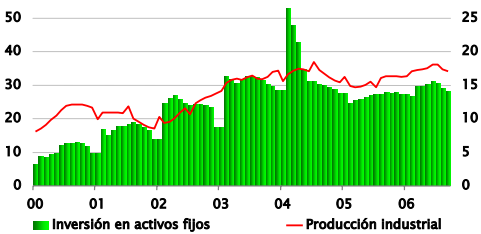
Japón: inflación
(variación anual, porcentaje)



Fuente: Bloomberg.

Gráfico I.17

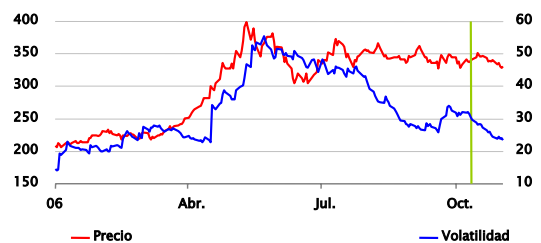
China: inversión en activos fijos y producción industrial
(semestre móvil, variación anual, porcentaje)



Fuente: Bloomberg.

Gráfico I.18

Precio del cobre y volatilidad
(centavos de dólar por libra, porcentaje, valores diarios)



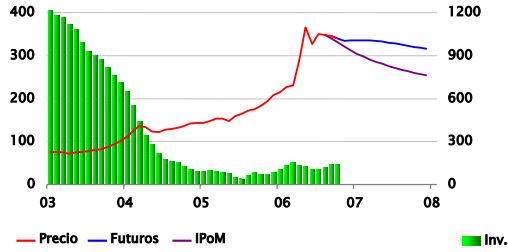
Fuente: Bloomberg.

I. Escenario Internacional

Gráfico I.19

Mercado del cobre (*)

(centavos de dólar por libra, toneladas métricas)

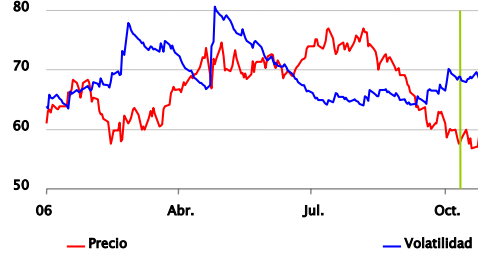


(*) Futuros considera promedio de los últimos 10 días hábiles al 6 de noviembre de 2006.
Fuente: Bloomberg.

Gráfico I.20

Precio del petróleo WTI y volatilidad

(valores diarios, dólares por barril, porcentaje)

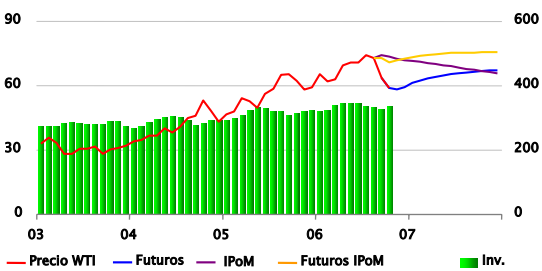


Fuente: Bloomberg.

Gráfico I.21

Mercado del petróleo (*)

(dólares por barril, millones de barriles)

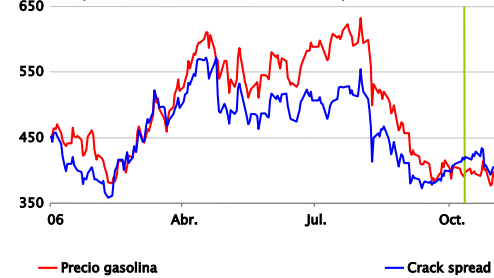


(*) Futuros considera promedio de los últimos 10 días hábiles al 6 de noviembre de 2006.
Fuente: Bloomberg.

Gráfico I.22

Precio de la gasolina 93 costa golfo y crack spread

(dólares por metro cúbico, dólares por barril)

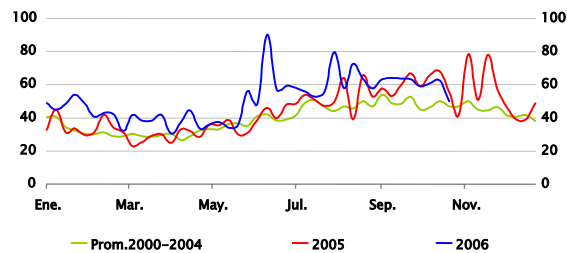


Fuente: Bloomberg.

Gráfico I.23

Mercado de heating oil en EE.UU.: inventarios/demanda

(millones de barriles)

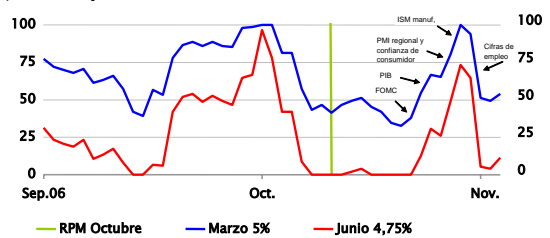


Fuente: Bloomberg.

Gráfico I.24

Probabilidad de cambio en tasa de política monetaria EE.UU.

(porcentaje)

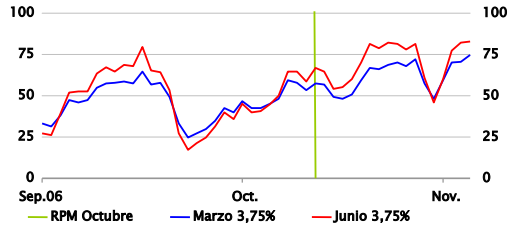


(*) Probabilidad esperada elaborada por el BCCh en base a contratos futuros de tasas de interés
Fuente: Bloomberg.

I. Escenario Internacional

Gráfico I.25

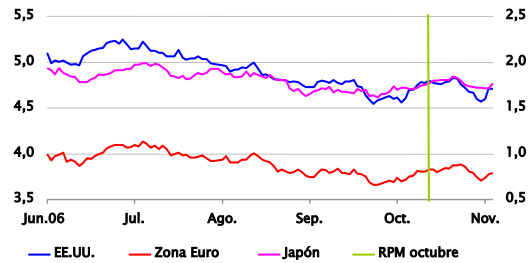
Probabilidad de cambio en tasa de política monetaria Zona Euro (porcentaje)



(*) Probabilidad esperada elaborada por el BCCh en base a contratos futuros de tasas de interés. Fuente: Bloomberg.

Gráfico I.26

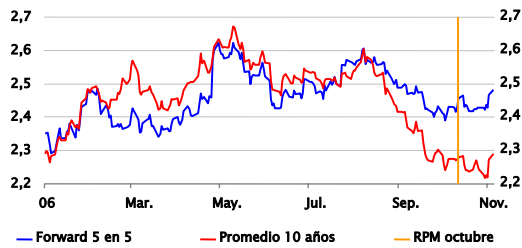
Tasas de interés de largo plazo (porcentaje)



Fuentes: Bloomberg.

Gráfico I.27

EE.UU.: compensación inflacionaria (porcentaje)



Fuente: Bloomberg.

Gráfico I.28

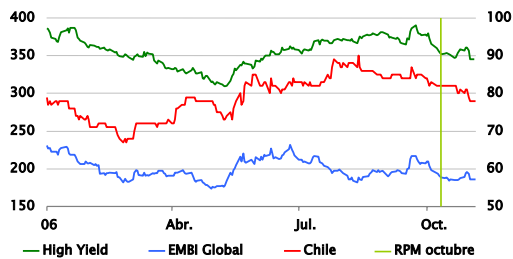
Paridades cambiarias: variación acumulada (*) (porcentaje, moneda local por dólar)

	Dic-03	Dic-04	Dic-05	RPM ago.	RPM sep.	RPM oct.
Argentina	4,8	3,3	1,3	0,0	-1,0	-1,1
Brasil	-25,8	-19,2	-8,1	-0,5	-0,4	-0,6
México	-3,2	-2,5	2,2	0,3	-1,3	-0,2
Chile	-11,4	-5,5	2,6	-3,3	-2,6	-1,4
Japón	9,8	14,8	0,0	2,2	1,2	-1,3
Zona Euro	-1,4	6,1	-7,2	0,2	-0,3	-1,7
Noruega	-3,3	6,0	-4,4	3,8	-0,7	-4,1
Australia	-2,4	1,3	-4,9	-0,4	-1,6	-2,5
N. Zelanda	-1,9	7,4	2,3	-5,3	-3,5	-1,2
Sudáfrica	9,6	29,3	15,8	8,3	-0,5	-2,8
Canadá	-13,0	-6,1	-2,9	0,1	1,7	-0,4
Corea	-21,6	-9,7	-7,4	-2,4	-2,3	-2,4
Indonesia	8,2	-1,7	-7,3	0,7	0,1	-1,2
Tailandia	-7,3	-5,7	-10,5	-2,0	-1,8	-2,1

(*) 8 de noviembre respecto de las fechas indicadas. Para diciembre de cada año se considera el último día hábil. Fuente: Bloomberg.

Gráfico I.29

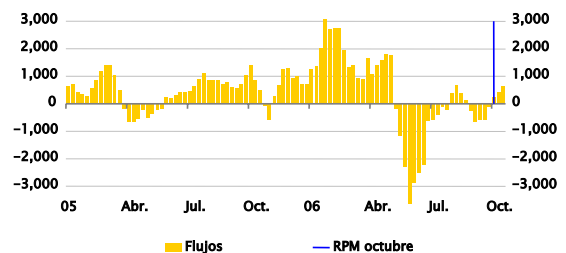
Premios por riesgo de activos de alto retorno (puntos base, valores diarios)



Fuente: Bloomberg, JP Morgan Chase.

Gráfico I.30

Flujos a fondos de inversión de cartera (US\$ mm, promedio móvil de cuatro semanas)

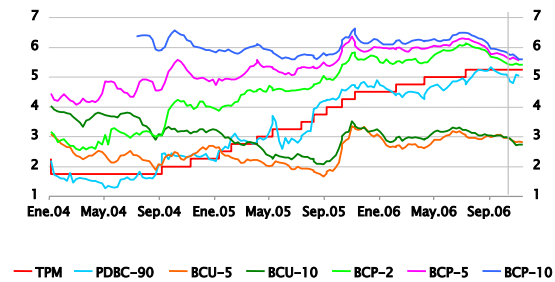


Fuente: Emerging Portfolio Fund Research

II. Mercados financieros

Gráfico II.1

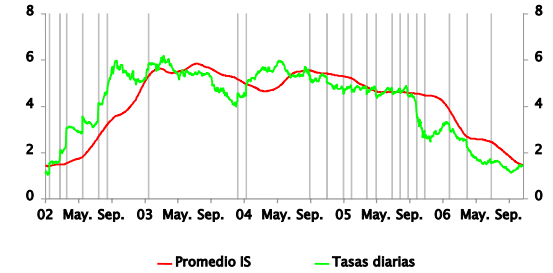
TPM y tasas documentos BCCh
(promedios, semanales porcentaje)



Fuente: Banco Central de Chile.

Gráfico II.2

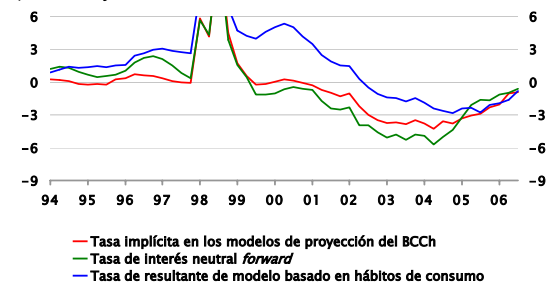
Impulso monetario (*)
(puntos de crecimiento anual)



(*) Impulso Monetario = $-0,24 \cdot (\text{TPM nominal esperada} - \text{TPM real neutral}) - 0,22 \cdot (\text{BCU-5} - \text{BCU-5 neutral})$. La TPM real, es calculada como la TPM nominal menos el promedio de la inflación esperada a 2, 4, 6 y 8 trimestres. En el estado estacionario este impulso debe ser cero.
Fuente: Banco Central de Chile.

Gráfico II.3

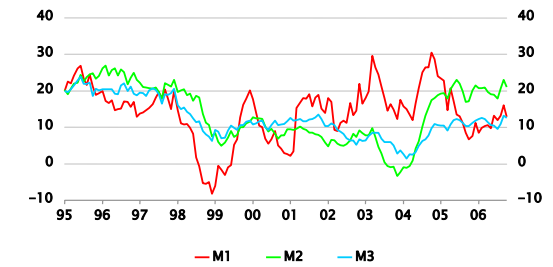
Brecha de tasa de interés real: TPM real (*) menos tasa de interés neutral indicada
(porcentaje)



(*) Calculada como la TPM nominal menos la inflación esperada proveniente de la encuesta del Banco Central de Chile.
Fuente: Banco Central de Chile.

Gráfico II.4

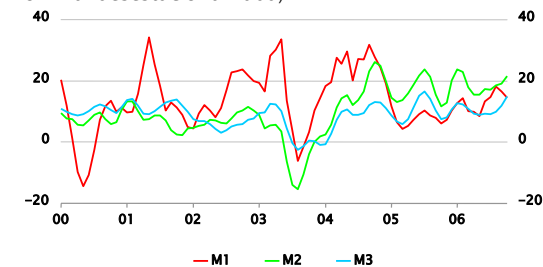
Agregados monetarios
(variación nominal anual, porcentaje)



Fuente: Banco Central de Chile.

Gráfico II.5

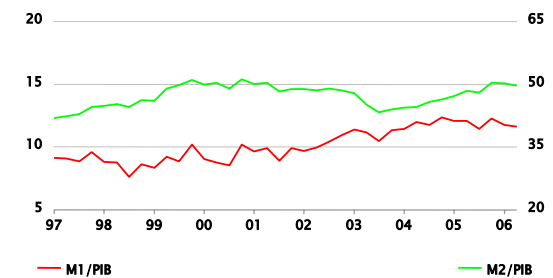
Agregados monetarios
(variación anualizada del trimestre móvil de la serie nominal desestacionalizada)



Fuente: Banco Central de Chile.

Gráfico II.6

M1 y M2 como porcentaje del PIB
(porcentaje)

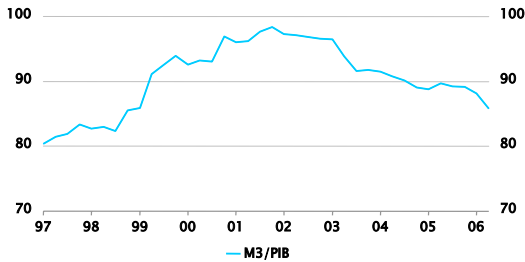


Fuente: Banco Central de Chile.

II. Mercados financieros

Gráfico II.7

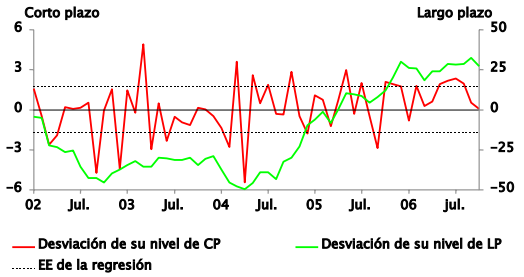
M3 como porcentaje del PIB
(porcentaje)



Fuente: Banco Central de Chile.

Gráfico II.8

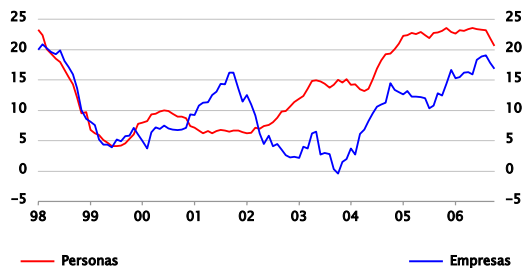
Errores en la proyección de demanda por M1
(porcentaje)



Fuente: Banco Central de Chile.

Gráfico II.9

Colocaciones por agente (*)
(variación nominal anual, porcentaje)

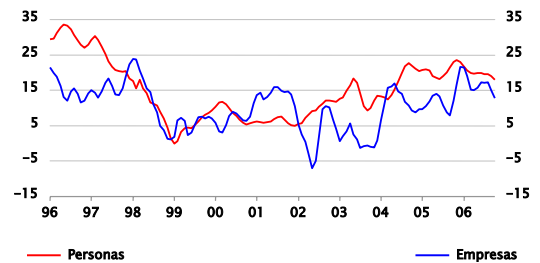


(*) Datos a octubre son provisionales.

Fuente: Banco Central de Chile y Superintendencia de Bancos e Instituciones Financieras.

Gráfico II.10

Colocaciones por agente (*)
(variación anualizada del trimestre móvil de la serie nominal desestacionalizada)

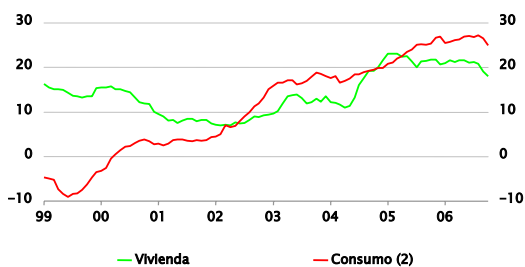


(*) Datos a octubre son provisionales.

Fuente: Banco Central de Chile y Superintendencia de Bancos e Instituciones Financieras.

Gráfico II.11

Colocaciones a personas (1)
(variación nominal anual, porcentaje)



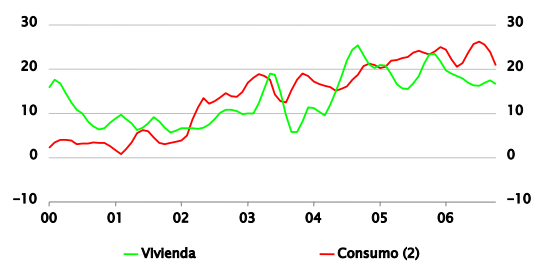
(1) Datos a octubre son provisionales.

(2) A partir de enero del 2004 se incluyen los sobregiros de personas.

Fuente: Banco Central de Chile y Superintendencia de Bancos e Instituciones Financieras.

Gráfico II.12

Colocaciones a personas (1)
(variación anualizada del trimestre móvil de la serie nominal desestacionalizada)



(1) Datos a octubre son provisionales.

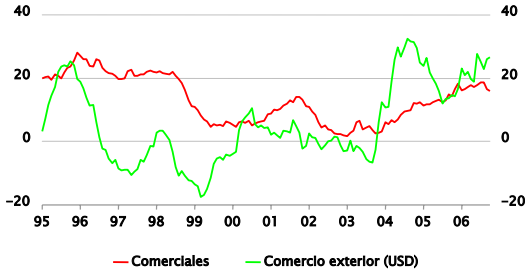
(2) A partir de enero del 2004 se incluyen los sobregiros de personas.

Fuente: Banco Central de Chile y Superintendencia de Bancos e Instituciones Financieras.

II. Mercados financieros

Gráfico II.13

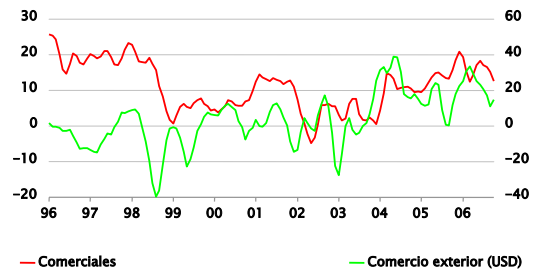
Colocaciones a empresas (*)
(variación nominal anual, porcentaje)



(*) Datos a octubre son provisionales.
Fuente: Banco Central de Chile y Superintendencia de Bancos e Instituciones Financieras.

Gráfico II.14

Colocaciones a empresas (*)
(variación anualizada del trimestre móvil de la serie desestacionalizada)



(*) Datos a octubre son provisionales.
Fuente: Banco Central de Chile y Superintendencia de Bancos e Instituciones Financieras.

Gráfico II.15

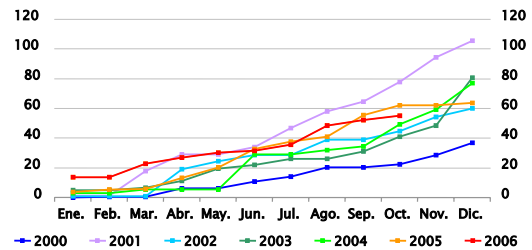
Tasas de interés de colocación
(base 360 días, porcentaje)

	TPM	Consumo		Tasas Letras de CH		Comerciales		TPP (1)
		TPP (1)	(2)	TE: 4-5%	TE: 5-6%	Prime (3)	TPP (1)	
2003 Prom.	2,73	27,1	32,7	5,02	4,86	3,0	6,5	
2004 Prom.	1,87	24,3	33,4	4,04	4,36	1,6	7,4	
2005 Prom.	3,44	26,0	34,1	3,69	4,26	3,4	9,7	
2005 Sep.	3,94	26,4	35,6	3,28	3,81	3,8	9,9	
Oct.	4,19	25,1	35,0	3,85	4,15	3,6	10,3	
Nov.	4,43	25,5	33,6	4,50	4,73	4,4	10,7	
Dic.	4,50	26,2	33,6	4,49	4,69	4,7	10,7	
2006 Ene.	4,50	27,3	34,4	4,30	4,50	4,8	10,8	
Feb.	4,66	28,5	36,0	4,12	4,33	4,9	11,2	
Mar.	4,75	25,5	36,5	4,12	4,27	4,9	10,5	
Abr.	4,88	27,1	36,9	4,08	4,42	4,9	11,1	
May.	5,00	27,7	36,6	4,20	4,41	5,1	11,3	
Jun.	5,00	27,6	36,8	4,34	4,51	5,0	10,4	
Jul.	5,14	27,4	36,8	4,12	4,35	5,2	10,4	
Ago.	5,25	26,8	38,1	3,99	4,17	5,1	10,4	
Sep.	5,25	26,7	39,1	3,98	4,12	5,3	10,5	
Oct.	5,25	27,1	38,8	3,87	4,10	5,2	10,7	

(1) Tasa promedio ponderada.
(2) Por montos hasta UF 200.
(3) Tasa cobrada a clientes preferenciales o de mejor clasificación crediticia (calculada como el promedio mensual de las tasas mínimas informadas por los bancos diariamente).
Fuente: Banco Central de Chile, Bolsa de Comercio de Santiago y Superintendencia de Bancos e Instituciones Financieras.

Gráfico II.16

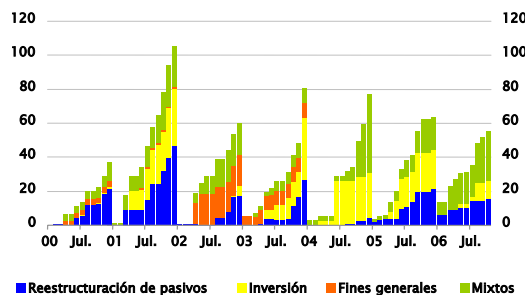
Emisión de bonos corporativos (*)
(millones de UF acumuladas a cada mes)



(*) Datos a octubre son provisionales.
Fuente: Banco Central de Chile.

Gráfico II.17

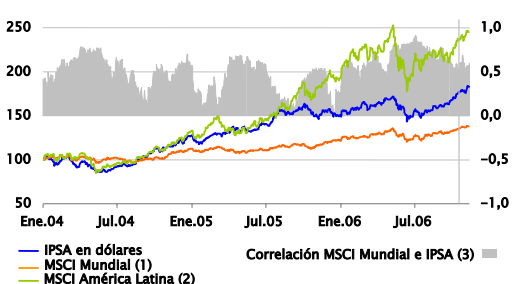
Emisión de bonos corporativos según objetivo (*)
(millones de UF acumuladas por año)



(*) Datos a octubre son provisionales.
Fuente: Banco Central de Chile.

Gráfico II.18

Indicadores bursátiles
(02.enero.2004 = 100)



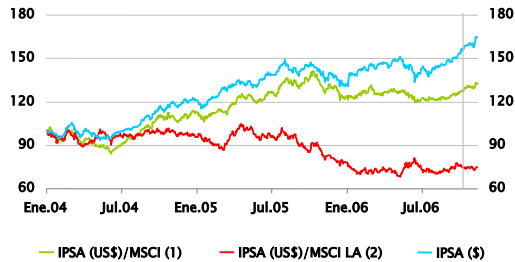
(1) Índice accionario mundial, Morgan Stanley Capital International.
(2) Índice accionario de América Latina, Morgan Stanley Capital International.
(3) Porcentaje, ventana móvil 40 días.
Fuente: Banco Central de Chile y Bloomberg.

II. Mercados financieros

Gráfico II.19

Indicadores bursátiles

(02.enero.2004 = 100)

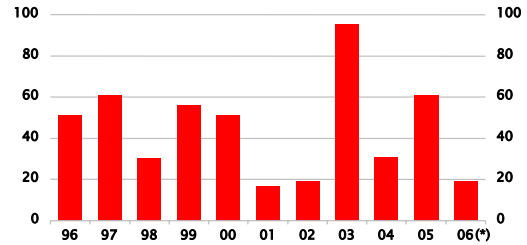


(1) Índice accionario mundial, Morgan Stanley Capital International.
 (2) Índice accionario de América Latina, Morgan Stanley Capital International.
 Fuente: Banco Central de Chile y Bloomberg.

Gráfico II.20

Emisión de acciones

(millones de UF)



(*) Datos de octubre y noviembre son provisionales.
 Fuente: Banco Central de Chile.

Gráfico II.21

Tipos de cambio

(TCO: pesos por dólar de EE.UU., promedio mensual; TCM, TCM-5 y TCM-X: 02.ene.1998=100; TCR y TCR-5 1986=100)

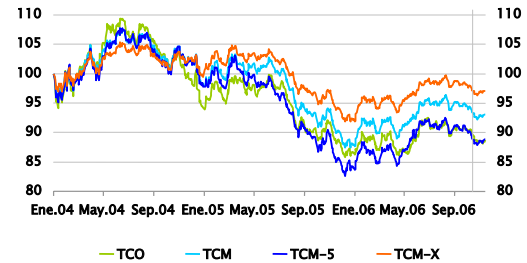
	TCM	TCM	TCM-5	TCM-X	TCR	TCR-5
1986-1997	332,8				98,6	90,4
1990-1999	405,8	152,4	96,9		92,0	81,2
2002	688,9	119,9	148,8	-	97,1	88,5
2003	691,4	124,4	161,0	-	104,3	96,1
2004	609,5	113,5	149,6	-	99,1	91,5
2005	559,8	107,3	137,6	101,9	95,2	85,5
May-06	520,8	101,8	129,5	97,9	90,8	81,3
Jun-06	542,5	104,8	133,9	100,5	93,8	83,7
Jul-06	540,6	105,0	133,2	100,8	94,1	83,3
Ago-06	538,5	105,1	133,2	101,0	94,3	83,4
1º y 2º Septiembre	536,3	104,7	132,6	99,9		
Sep-06	538,7	104,8	132,8	100,7	93,3	82,5
Oct-06	531,0	103,1	130,1	99,0	92,3	81,5

(*) Cifras provisionales. Valor estimado para el mes supone que la última cifra conocida de TCM (527,04) se mantiene para el resto del mes.
 Fuente: Banco Central de Chile.

Gráfico II.22

Tipo de cambio nominal

(02.enero.2004 = 100)

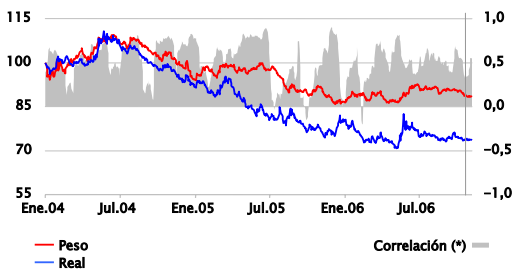


Fuente: Banco Central de Chile.

Gráfico II.23

Correlación peso-real

(02.enero.2004 = 100)

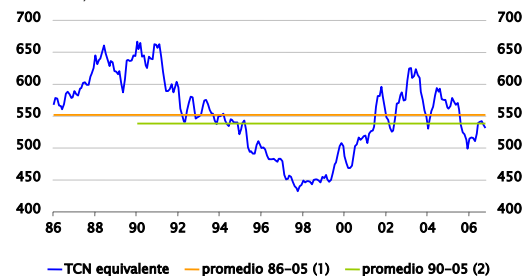


(*) Porcentaje, ventana móvil de 30 días.
 Fuente: Banco Central de Chile.

Gráfico II.24

Tipo de cambio real

(índice, correspondencia en pesos y paridades a octubre del 2006)

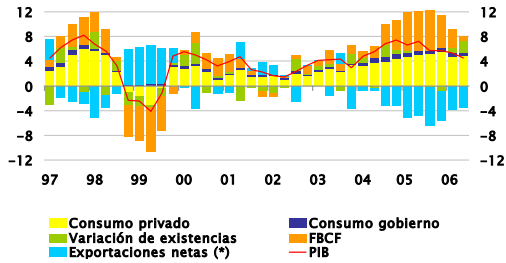


(1) Promedio entre enero de 1986 y diciembre de 2005.
 (2) Promedio entre enero de 1990 y diciembre de 2005.
 Fuente: Banco Central de Chile.

III. Demanda Agregada

Gráfico III.1

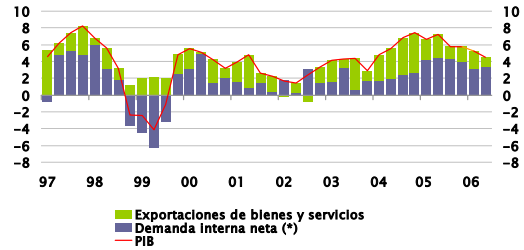
Contribución al crecimiento del PIB
(variación anual, puntos porcentuales)



(*) Exportaciones de bienes y servicios menos importaciones de bienes y servicios.
Fuente: Banco Central de Chile.

Gráfico III.2

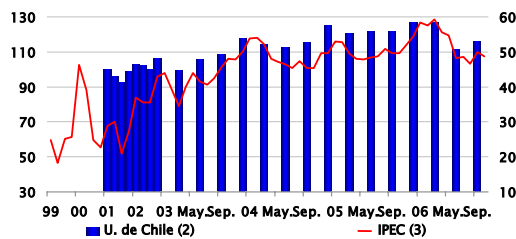
Contribución al crecimiento del PIB
(variación anual, puntos porcentuales)



(*) Demanda interna menos importaciones de bienes y servicios.
Fuente: Banco Central de Chile.

Gráfico III.3

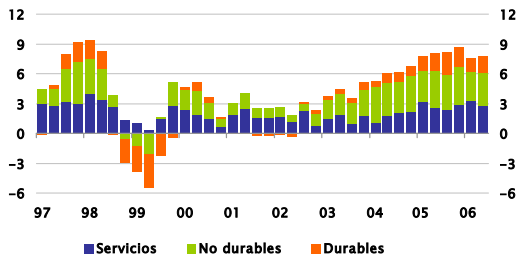
Percepción de los consumidores (1)



(1) Respuestas positivas por sobre las negativas.
(2) Índice marzo 2001 = 100.
(3) Índice. Valor sobre (bajo) 50 puntos indica optimismo (pesimismo).
Fuentes: Adimark, U. de Chile.

Gráfico III.4

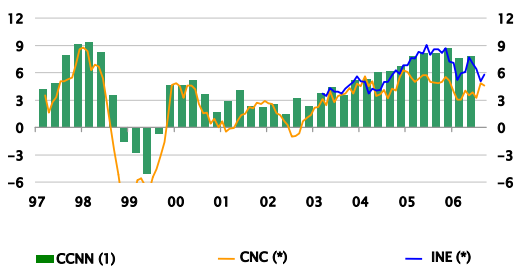
Contribución al crecimiento del consumo privado
(variación anual, puntos porcentuales)



Fuente: Banco Central de Chile.

Gráfico III.5

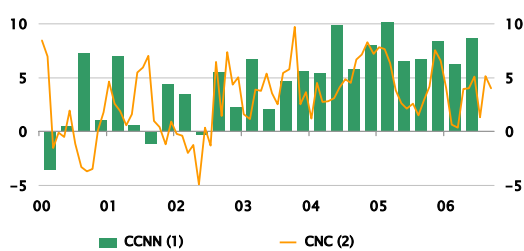
Consumo privado: indicadores
(crecimiento anual, variación real, porcentaje)



(*) Ventas minoristas. Promedio móvil trimestral.
Fuentes: Banco Central de Chile, CNC, INE.

Gráfico III.6

Consumo privado - velocidad
(porcentaje)

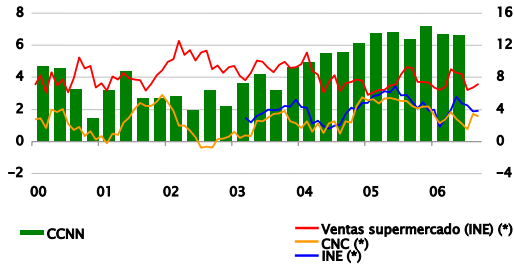


(1) Variación trimestral anualizada de la serie desestacionalizada.
(2) Variación anualizada del trimestre móvil de la serie desestacionalizada.
Fuentes: Banco Central de Chile, CNC.

III. Demanda Agregada

Gráfico III.7

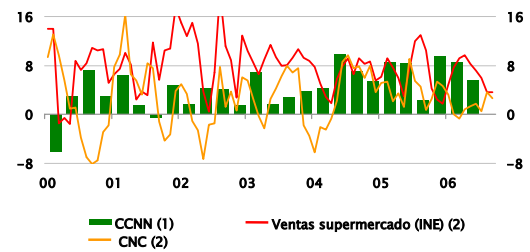
Consumo habitual: indicadores
(crecimiento anual variación real, porcentaje)



(*) Promedio móvil trimestral.
Fuentes: Banco Central de Chile, CNC, INE.

Gráfico III.8

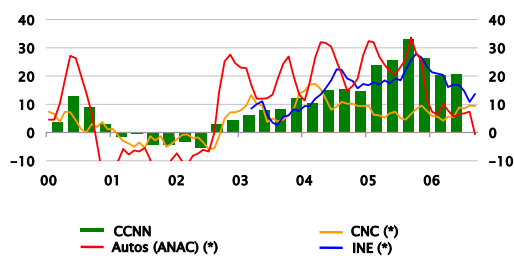
Consumo habitual – velocidad
(porcentaje)



(1) Variación trimestral anualizada de la serie desestacionalizada.
(2) Variación anualizada del trimestre móvil de la serie desestacionalizada.
Fuentes: Banco Central de Chile, CNC, INE.

Gráfico III.9

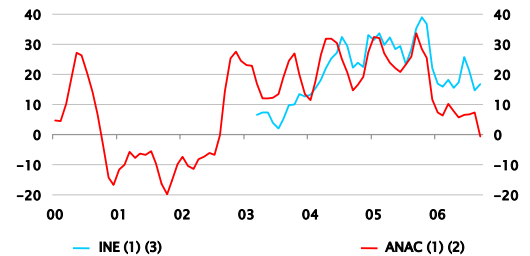
Consumo durable – crecimiento anual
(variación real, porcentaje)



(*) Promedio móvil trimestral.
Fuentes: ANAC, Banco Central de Chile, CNC, INE.

Gráfico III.10

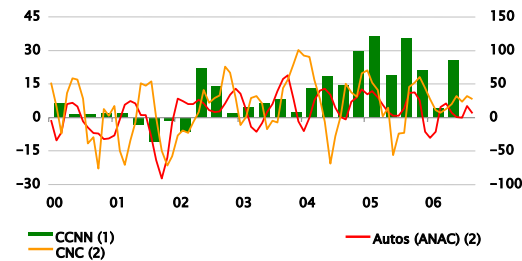
Venta de autos
(variación real anual, porcentaje)



(1) Promedio móvil trimestral.
(2) Incluye venta de autos nuevos.
(3) Incluye venta de autos nuevos y usados.
Fuentes: ANAC, INE.

Gráfico III.11

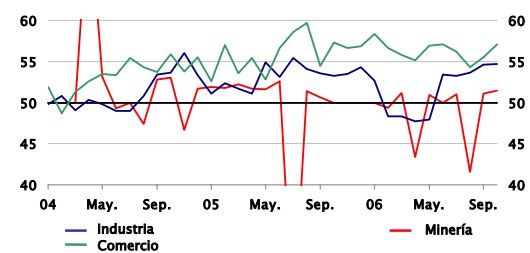
Consumo durable – velocidad
(porcentaje)



(1) Variación trimestral anualizada de la serie desestacionalizada.
(2) Variación anualizada del trimestre móvil de la serie desestacionalizada.
Fuentes: ANAC, Banco Central de Chile, CNC.

Gráfico III.12

IMCE: situación actual de inventarios
(sobre (bajo) 50, inventarios excesivos (insuficientes))



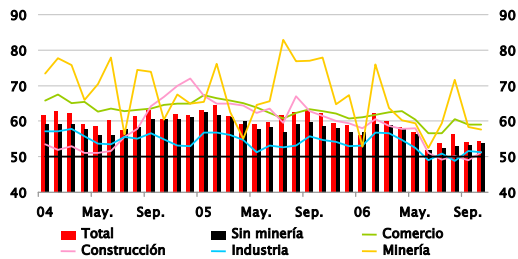
Fuente: Icare/Universidad Adolfo Ibáñez.

III. Demanda Agregada

Gráfico III.13

IMCE: percepción empresarial (*)

(valor sobre (bajo) 50 indica optimismo (pesimismo))

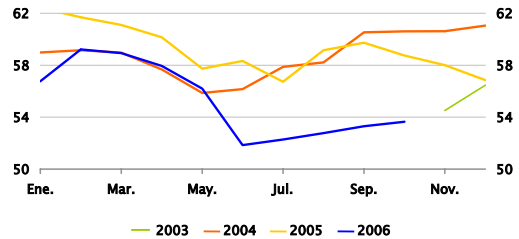


(*) Respuestas positivas por sobre las negativas.
Fuentes: Banco Central de Chile, Icare/Universidad Adolfo Ibáñez.

Gráfico III.14

IMCE: percepción empresarial sin minería (*)

(valor sobre (bajo) 50 indica optimismo (pesimismo))

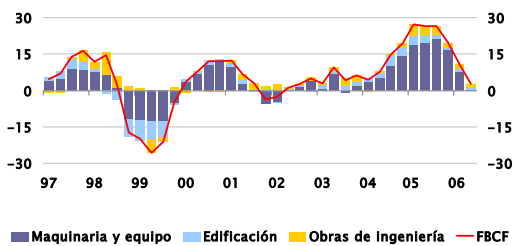


(*) Respuestas positivas por sobre las negativas.
Fuentes: Banco Central de Chile, Icare/Universidad Adolfo Ibáñez.

Gráfico III.15

Contribución al crecimiento de la FBCF (*)

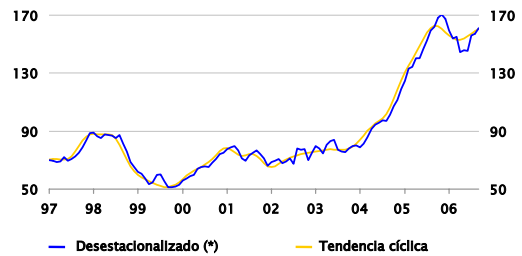
(puntos porcentuales)



Fuente: Banco Central de Chile.

Gráfico III.16

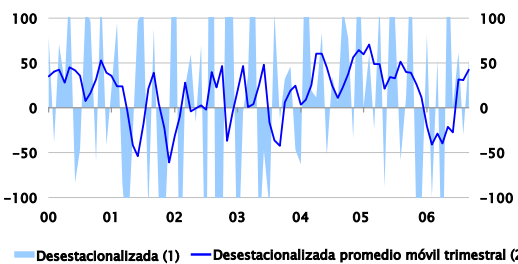
Importaciones de bienes de capital – nivel (índice cantidad 2004=100) –



(*) Promedio móvil trimestral.
Fuente: Banco Central de Chile.

Gráfico III.17

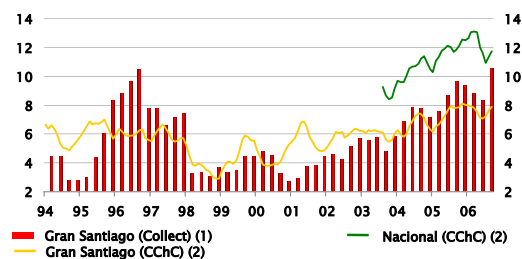
Importaciones de bienes de capital – velocidad (porcentaje)



- Variación mensual anualizada de la serie desestacionalizada.
- Variación anualizada del trimestre móvil de la serie desestacionalizada.
Fuente: Banco Central de Chile.

Gráfico III.18

Venta de viviendas nuevas (series desestacionalizadas)

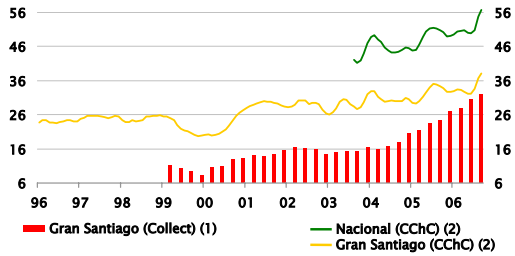


(1) Miles de unidades vendidas en un trimestre.
(2) Miles de unidades vendidas en el trimestre móvil terminado en el mes correspondiente.
Fuentes: CChC, Collect Investigaciones de Mercado S.A.

III. Demanda Agregada

Gráfico III.19

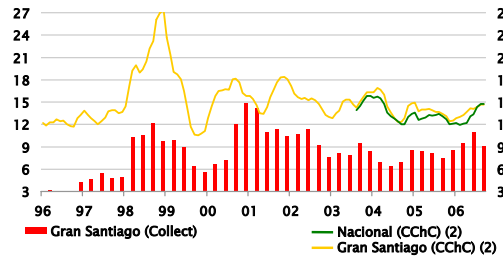
Stock de viviendas nuevas
(miles de unidades desestacionalizadas)



(1) Miles de unidades acumuladas en un trimestre.
(2) Promedio móvil trimestral de las series desestacionalizadas.
Fuentes: CChC, Collect Investigaciones de Mercado S.A.

Gráfico III.20

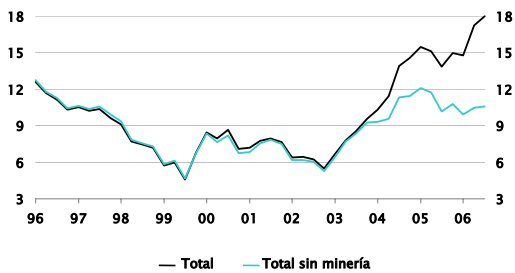
Meses para agotar stock de viviendas (1)
(series desestacionalizadas)



(1) Calculados como la razón stock a ventas del período correspondiente.
(2) Promedio móvil trimestral.
Fuentes: CChC, Collect Investigaciones de Mercado S.A.

Gráfico III.21

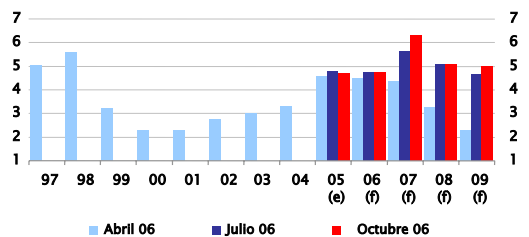
Rentabilidad total (*)
(promedio móvil anual, porcentaje)



(*) Utilidad del ejercicio sobre patrimonio.
Fuentes: Banco Central de Chile, Superintendencia de Valores y Seguros (Fecu).

Gráfico III.22

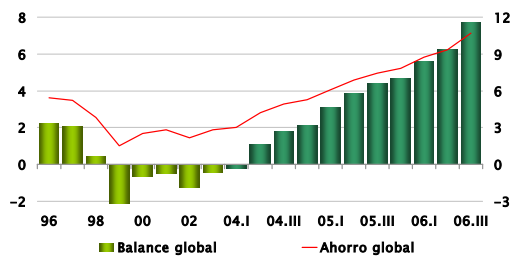
Catastro de inversión total (*)
(miles de millones de dólares)



(*) Excluye los sectores telecomunicaciones e inmobiliario.
(e) Estimado.
(f) Proyectado.
Fuente: Corporación de Desarrollo Tecnológico de Bienes de Capital.

Gráfico III.23

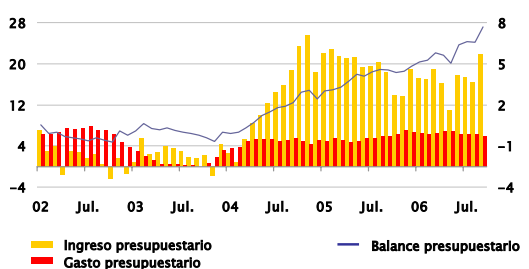
Balance y ahorro global del Gobierno Central (GC)
(porcentaje del PIB)



Fuente: Dirección de Presupuestos.

Gráfico III.24

GC: ingreso, gasto y balance presupuestario
(variación real anual de años móviles, porcentaje PIB)

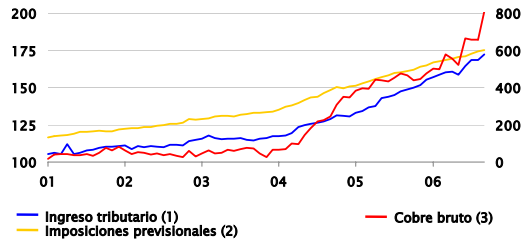


Fuentes: Banco Central de Chile, Dirección de Presupuestos.

III. Demanda Agregada

Gráfico III.25

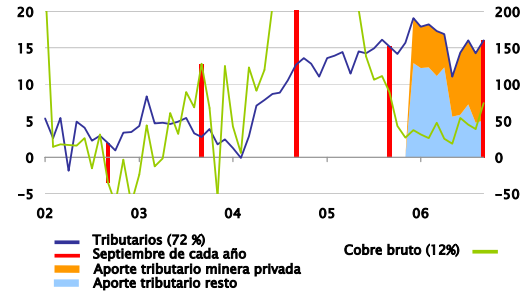
GC: principales ingresos presupuestarios
(índice 1997=100, año móvil de la serie real)



(1) Representa 72% de los ingresos totales acumulados en el 2005.
(2) Representa 6% de los ingresos totales acumulados en el 2005.
(3) Representa 12% de los ingresos totales acumulados en el 2005.
Fuente: Dirección de Presupuestos.

Gráfico III.26

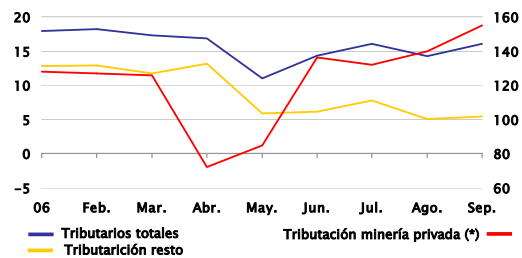
GC: ingresos tributarios y cobre bruto
(variación real anual del año móvil, porcentaje)



Fuentes: Banco Central de Chile, Dirección de Presupuestos.

Gráfico III.27

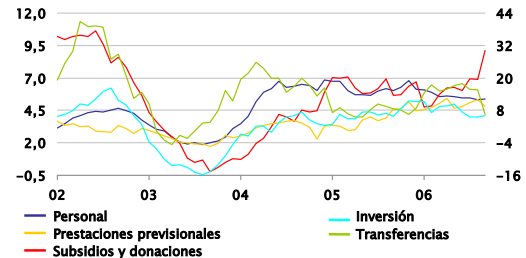
GC: ingresos tributarios
(variación real anual del año móvil, porcentaje)



(*) Representa a las diez principales empresas mineras privadas.
Fuentes: Banco Central de Chile, Dirección de Presupuestos.

Gráfico III.28

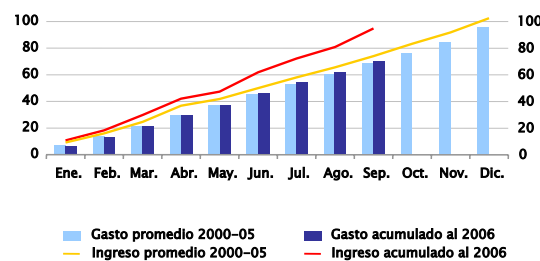
GC: gastos presupuestarios
(variación real anual del año móvil)



Fuente: Dirección de Presupuestos.

Gráfico III.29

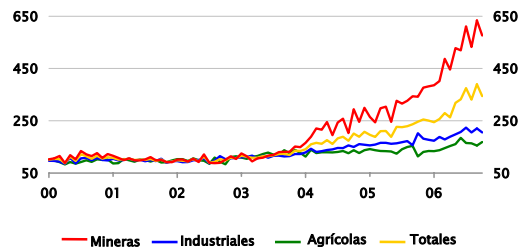
GC: avance de ingreso y gasto presupuestario
(porcentaje de avance acumulado)



Fuentes: Banco Central de Chile, Ministerio de Hacienda.

Gráfico III.30

Valor de las exportaciones – nivel
(índice 2002=100, serie desestacionalizada)

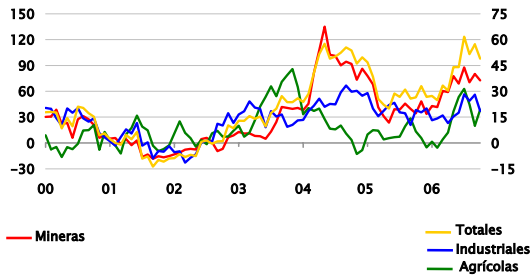


Fuente: Banco Central de Chile.

III. Demanda Agregada

Gráfico III.31

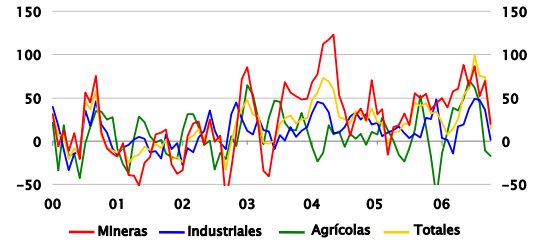
Valor de las exportaciones – crecimiento anual
(promedio móvil trimestral, porcentaje)



Fuente: Banco Central de Chile.

Gráfico III.32

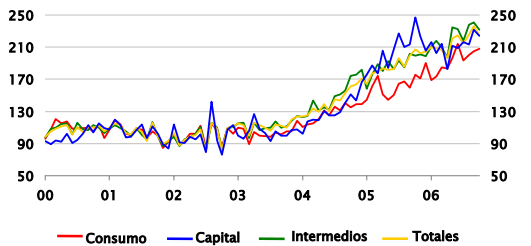
Valor de las exportaciones – velocidad (*)
(porcentaje)



(*) Variación anualizada del trimestre móvil de la serie desestacionalizada.
Fuente: Banco Central de Chile.

Gráfico III.33

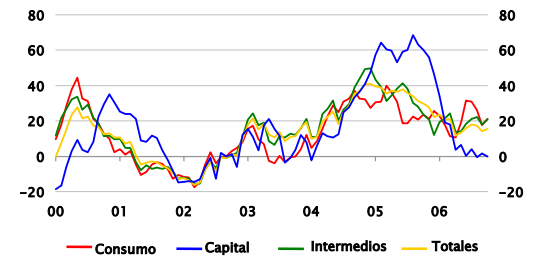
Valor de las importaciones – nivel
(índice 2002=100, serie desestacionalizada)



Fuente: Banco Central de Chile.

Gráfico III.34

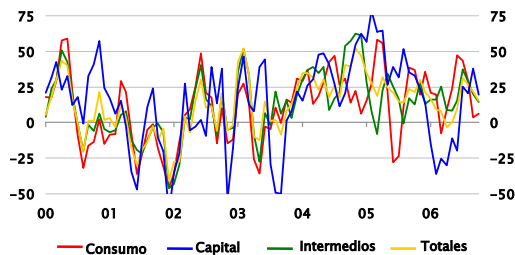
Valor de las importaciones – crecimiento anual
(promedio móvil trimestral, porcentaje)



Fuente: Banco Central de Chile.

Gráfico III.35

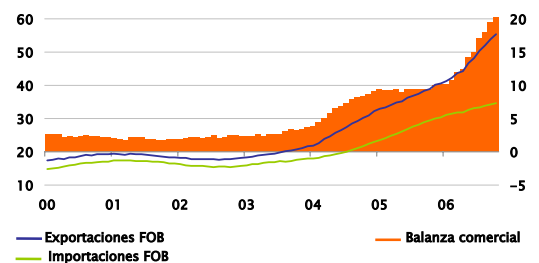
Valor de las importaciones – velocidad (*)
(porcentaje)



(*) Variación anualizada del trimestre móvil de la serie desestacionalizada.
Fuente: Banco Central de Chile.

Gráfico III.36

Balanza comercial
(miles de millones de dólares acumulado en doce meses)



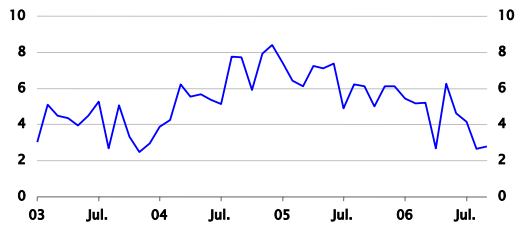
Fuente: Banco Central de Chile.

IV. Actividad y Empleo

Gráfico IV.1

IMACEC

(variación real anual, porcentaje)

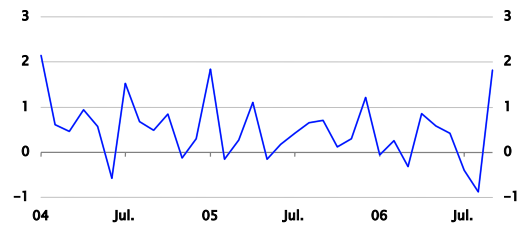


Fuente: Banco Central de Chile.

Gráfico IV.2

IMACEC

(velocidad de expansión mensual, porcentaje)

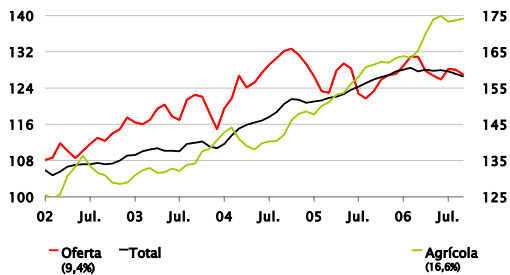


Fuente: Banco Central de Chile.

Gráfico IV.3

Industria: producción por agrupaciones (1) (2)

(índice 1996=100)

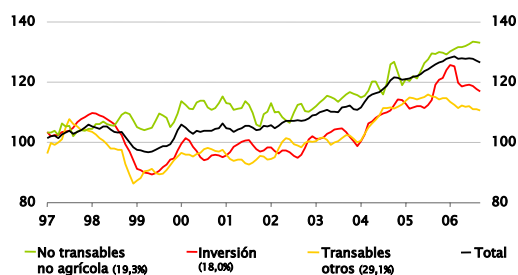


(1) Promedio móvil trimestral. Series desestacionalizadas
(2) Indicadores calculados con las cifras de producción industrial desagregada del INE, ajustados por la ponderación de CCNN.
Fuentes: Banco Central de Chile e Instituto Nacional de Estadísticas

Gráfico IV.4

Industria: producción por agrupaciones (1) (2)

(índice 1996=100)

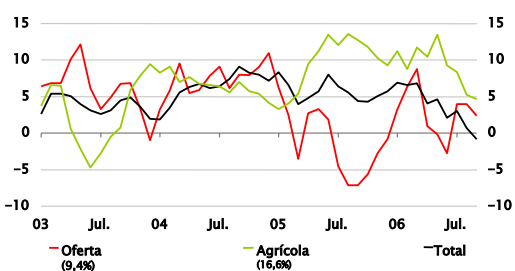


(1) Promedio móvil trimestral. Series desestacionalizadas
(2) Indicadores calculados con las cifras de producción industrial desagregada del INE, ajustados por la ponderación de CCNN.
Fuentes: Banco Central de Chile e Instituto Nacional de Estadísticas

Gráfico IV.5

Industria: producción por origen y destino (*)

(variación real anual, porcentaje)

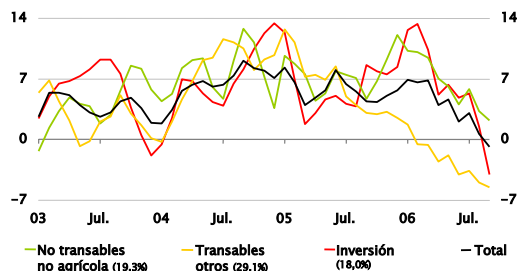


(*) Indicadores calculados con las cifras de producción industrial desagregada del INE, ajustados por la ponderación de CCNN.
Fuentes: Banco Central de Chile e Instituto Nacional de Estadísticas.

Gráfico IV.6

Industria: producción por origen y destino (*)

(variación real anual, porcentaje)

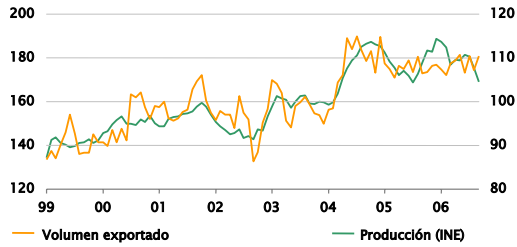


(*) Indicadores calculados con las cifras de producción industrial desagregada del INE, ajustados por la ponderación de CCNN.
Fuentes: Banco Central de Chile e Instituto Nacional de Estadísticas.

IV. Actividad y Empleo

Gráfico IV.7

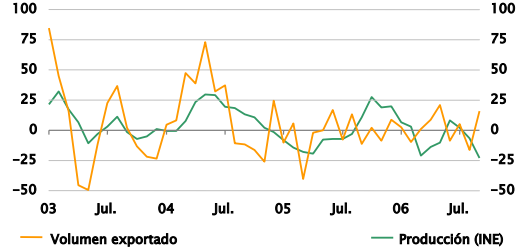
Minería: volumen exportado y producción (*)
(índice 1996=100, índice 2003=100)



(*) Promedio móvil trimestral. Series desestacionalizadas.
Fuentes: Banco Central de Chile e Instituto Nacional de Estadísticas.

Gráfico IV.8

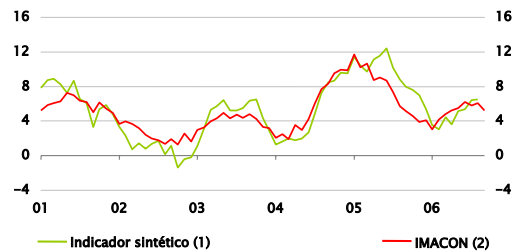
Minería: volumen exportado y producción (*)
(velocidad de expansión, porcentaje)



(*) Variación anualizada del trimestre móvil de la serie desestacionalizada.
Fuentes: Banco Central de Chile e Instituto Nacional de Estadísticas.

Gráfico IV.9

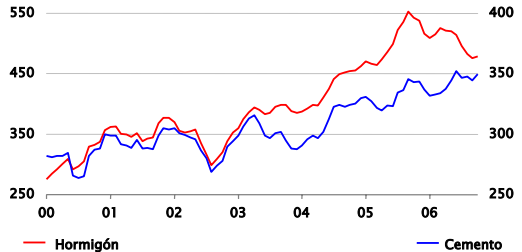
Construcción: indicadores de edificación
(variación real anual, porcentaje)



(1) Promedio móvil trimestral del promedio simple de empleo en construcción, materiales de construcción, permisos de edificación y despachos de cemento.
(2) Indicador mensual de actividad en la construcción.
Fuentes: Cámara Chilena de la Construcción y Banco Central de Chile.

Gráfico IV.10

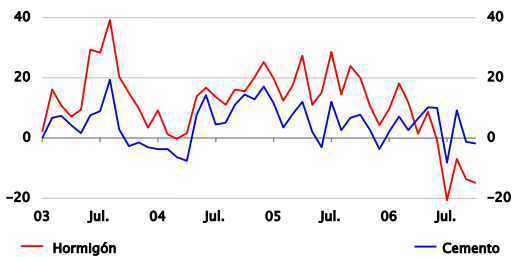
Construcción: indicadores de edificación (*)
(miles de m³, miles de toneladas)



(*) Promedio móvil trimestral. Series desestacionalizadas.
Fuentes: Instituto del Cemento y del Hormigón de Chile y Banco Central de Chile.

Gráfico IV.11

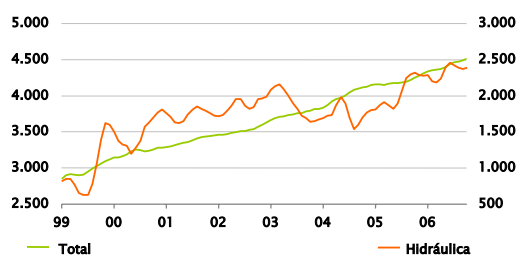
Construcción: indicadores de edificación
(variación real anual sin efecto calendario, porcentaje)



Fuentes: Instituto del Cemento y del Hormigón de Chile y Banco Central de Chile.

Gráfico IV.12

EGA: generación de energía eléctrica (*)
(GWH)

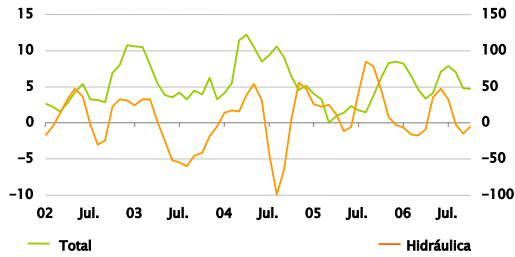


(*) Promedio móvil trimestral. Series desestacionalizadas.
Fuentes: Centro de Despacho Económico de Carga (CDEC) y Banco Central de Chile.

IV. Actividad y Empleo

Gráfico IV.13

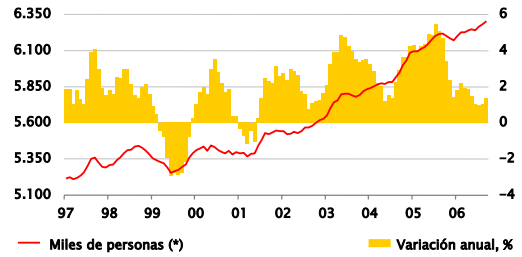
EGA: generación de energía eléctrica (*)
(velocidad de expansión, porcentaje)



(*) Variación anualizada del trimestre móvil de la serie desestacionalizada.
Fuentes: Centro de Despacho Económico de Carga (CDEC) y Banco Central de Chile.

Gráfico IV.14

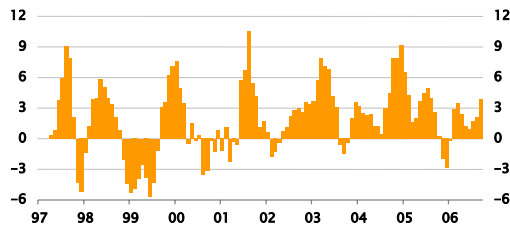
Empleo nacional



(*) Serie desestacionalizada
Fuente: Instituto Nacional de Estadísticas.

Gráfico IV.15

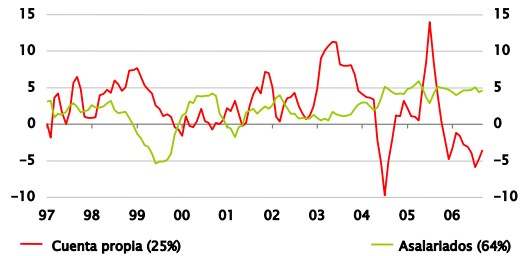
Empleo nacional (*)
(velocidad de expansión, porcentaje)



(*) Variación anualizada del trimestre móvil de la serie desestacionalizada.
Fuente: Instituto Nacional de Estadísticas.

Gráfico IV.16

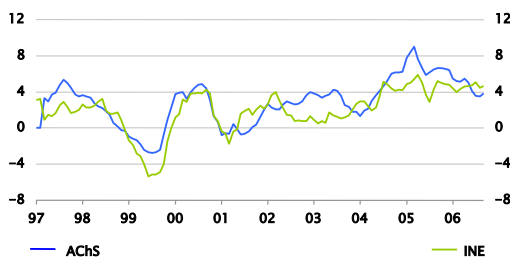
Empleo por categoría – INE (*)
(variación anual, porcentaje)



(*) Entre paréntesis se incluye la participación promedio de la categoría sobre el empleo total del año 2005.
Fuente: Instituto Nacional de Estadísticas.

Gráfico IV.17

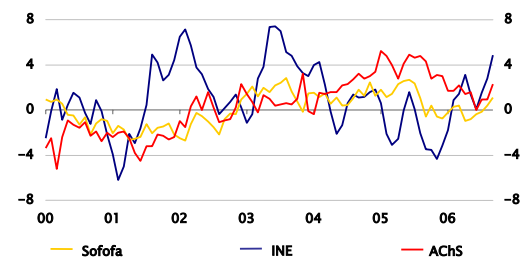
Empleo asalariado – INE y AChS
(variación anual, porcentaje)



Fuentes: AChS e INE

Gráfico IV.18

Empleo industrial
(variación anual, porcentaje)

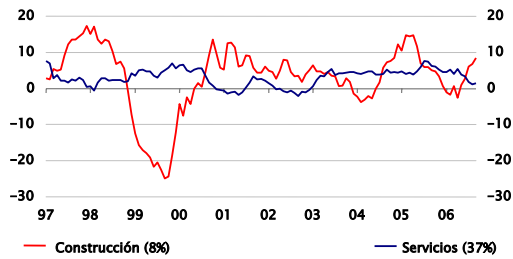


Fuentes: INE, Sofofa y AChS

IV. Actividad y Empleo

Gráfico IV.19

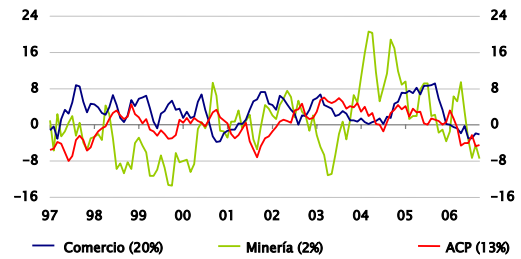
Empleo por sectores: construcción y servicios (*)
(variación anual, porcentaje)



(*) Entre paréntesis se incluye la participación promedio del sector sobre el empleo total del año 2005.
Fuente: Instituto Nacional de Estadísticas.

Gráfico IV.20

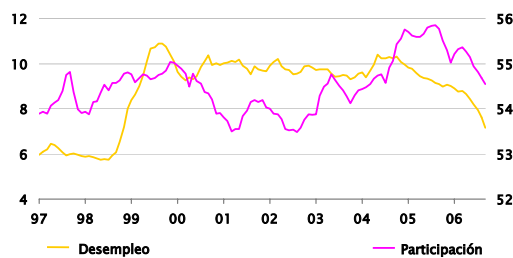
Empleo por sectores: comercio, minería y ACP (*)
(variación anual, porcentaje)



(*) Entre paréntesis se incluye la participación promedio del sector sobre el empleo total del año 2005.
Fuente: Instituto Nacional de Estadísticas.

Gráfico IV.21

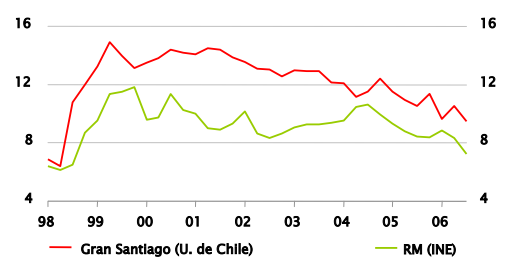
Tasa de desempleo y participación
(series desestacionalizadas, porcentaje)



Fuente: Instituto Nacional de Estadísticas.

Gráfico IV.22

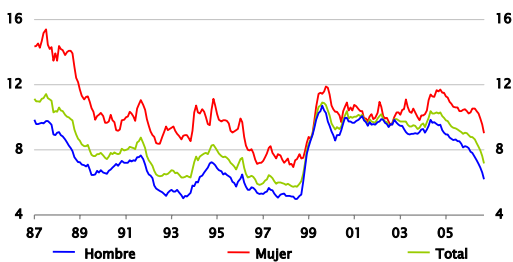
Tasa de desempleo – INE y U. de Chile
(series trimestrales desestacionalizadas, porcentaje)



Fuente: Instituto Nacional de Estadísticas y Universidad de Chile.

Gráfico IV.23

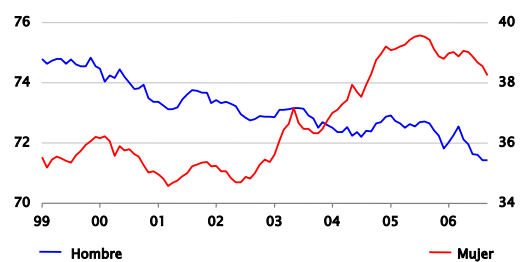
Tasa de desempleo por género
(series desestacionalizadas, porcentaje)



Fuente: Instituto Nacional de Estadísticas.

Gráfico IV.24

Tasa de participación por género
(series desestacionalizadas, porcentaje)

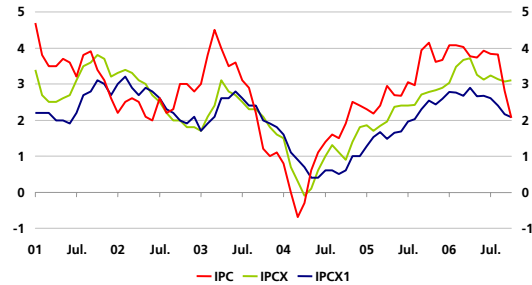


Fuente: Instituto Nacional de Estadísticas.

V. Precios y Costos

Gráfico V.1

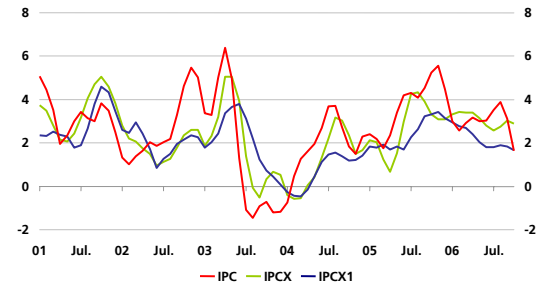
Inflación IPC, IPCX e IPCX1
(variación anual, porcentaje)



Fuentes: Banco Central de Chile e Instituto Nacional de Estadísticas.

Gráfico V.2

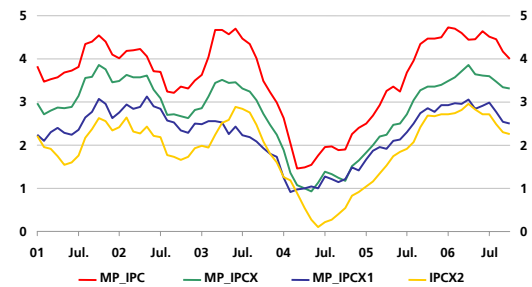
Velocidad de expansión del IPC, IPCX e IPCX1 (*)
(variación anual, porcentaje)



(*) Variación anualizada del trimestre móvil de la serie desestacionalizada.
Fuentes: Banco Central de Chile e Instituto Nacional de Estadísticas.

Gráfico V.3

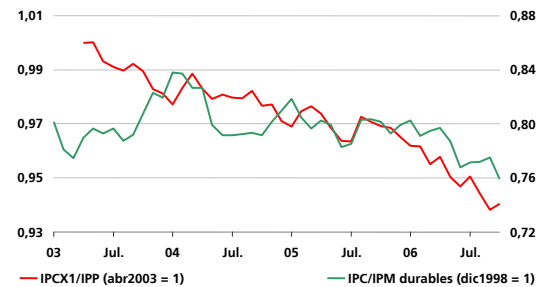
Indicadores de tendencia inflacionaria
(variación anual, porcentaje)



Fuentes: Banco Central de Chile e Instituto Nacional de Estadísticas.

Gráfico V.4

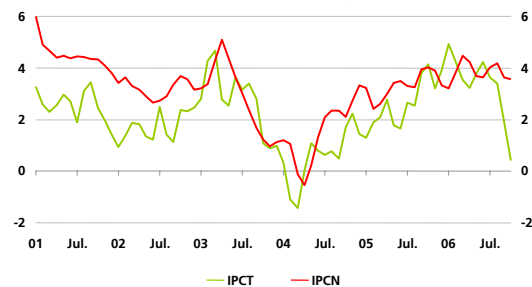
Medidas de márgenes
(razón)



Fuentes: Banco Central de Chile e Instituto Nacional de Estadísticas.

Gráfico V.5

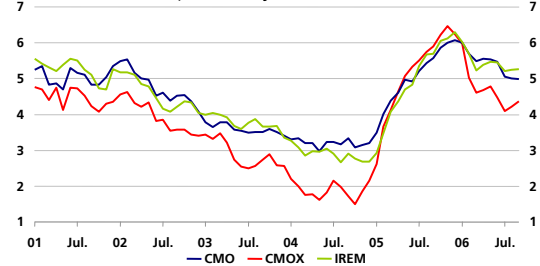
IPC transables y no transables
(variación nominal anual, porcentaje)



Fuente: Instituto Nacional de Estadísticas.

Gráfico V.6

Costo de la mano de obra e índice de remuneraciones
(variación anual, porcentaje)

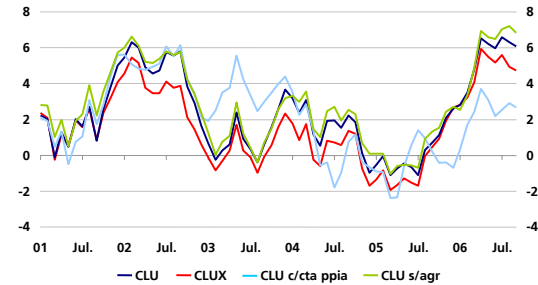


Fuentes: Banco Central de Chile e Instituto Nacional de Estadísticas.

V. Precios y Costos

Gráfico V.7

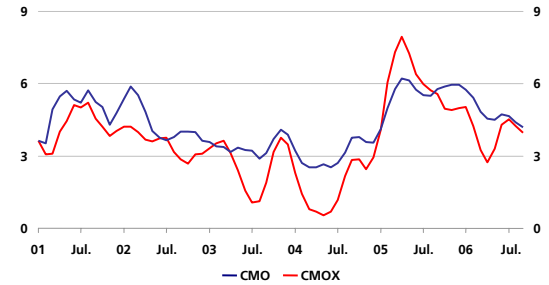
Costo laboral unitario (CLU) (*)
(variación anual, porcentaje)



(*) Las cifras del mercado laboral corresponden a las series empalmadas publicadas por el INE en su sitio web.
Fuentes: Banco Central de Chile e Instituto Nacional de Estadísticas.

Gráfico V.8

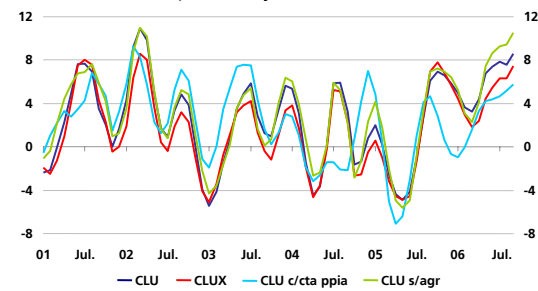
Velocidad de expansión del CMO (*)
(variación anual, porcentaje)



(*) Variación anualizada del trimestre móvil de la serie desestacionalizada.
Fuentes: Banco Central de Chile e Instituto Nacional de Estadísticas.

Gráfico V.9

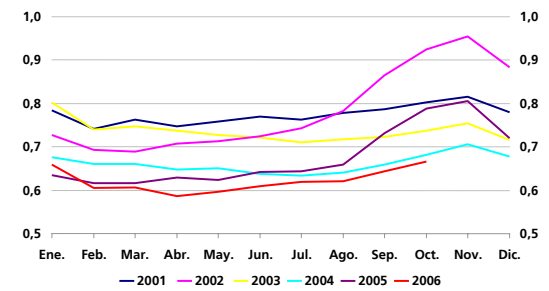
Velocidad de expansión del CLU (*)
(variación anual, porcentaje)



(*) Variación anualizada del trimestre móvil de la serie desestacionalizada.
Fuentes: Banco Central de Chile e Instituto Nacional de Estadísticas.

Gráfico V.10

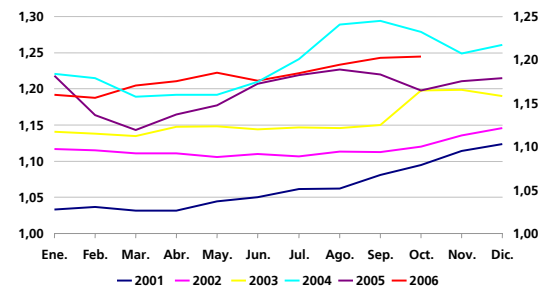
IPC perecibles/IPC
(razón)



Fuente: Instituto Nacional de Estadísticas.

Gráfico V.11

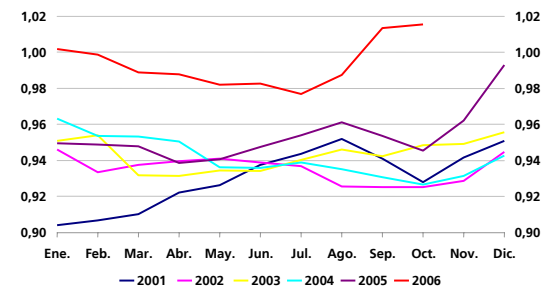
IPC servicios públicos/IPC
(razón)



Fuente: Instituto Nacional de Estadísticas.

Gráfico V.12

IPC carnes y pescados/IPC
(razón)

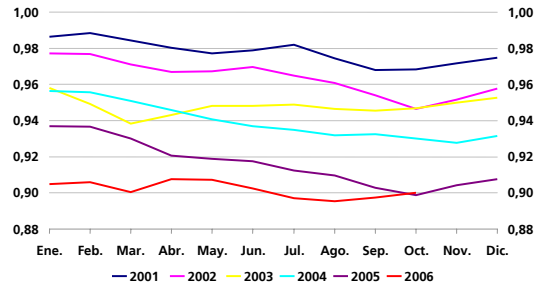


Fuente: Instituto Nacional de Estadísticas.

V. Precios y Costos

Gráfico V.13

IPC indexados/IPC
(razón)

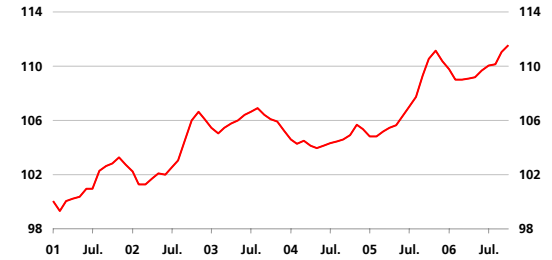


Fuente: Banco Central de Chile e Instituto Nacional de Estadísticas.

Gráfico V.14

Alimentos

(índice, diciembre 1998=100)

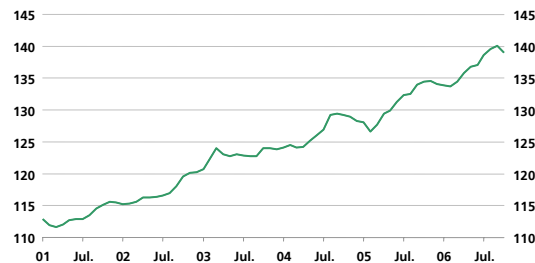


Fuente: Instituto Nacional de Estadísticas.

Gráfico V.15

Vivienda

(índice, diciembre 1998=100)



Fuente: Instituto Nacional de Estadísticas.

Gráfico V.16

Equipamiento de la vivienda

(índice, diciembre 1998=100)



Fuente: Instituto Nacional de Estadísticas.

Gráfico V.17

Vestuario

(índice, diciembre 1998=100)



Fuente: Instituto Nacional de Estadísticas.

Gráfico V.18

Transporte

(índice, diciembre 1998=100)



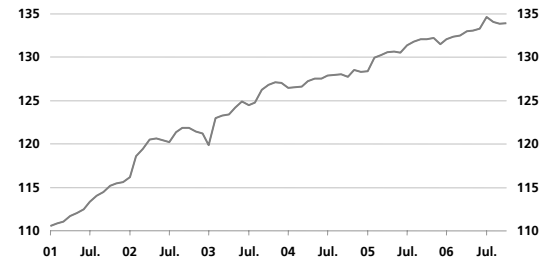
Fuente: Instituto Nacional de Estadísticas.

V. Precios y Costos

Gráfico V.19

Salud

(índice, diciembre 1998=100)

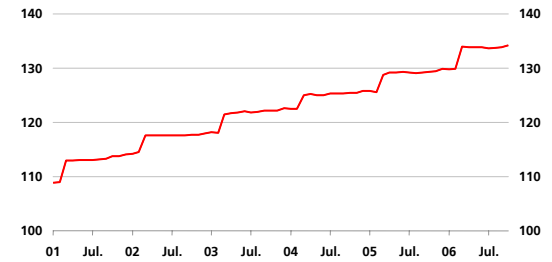


Fuente: Instituto Nacional de Estadísticas.

Gráfico V.20

Educación y recreación

(índice, diciembre 1998=100)

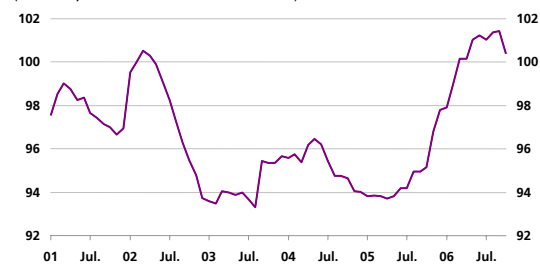


Fuente: Instituto Nacional de Estadísticas.

Gráfico V.21

Otros

(índice, diciembre 1998=100)

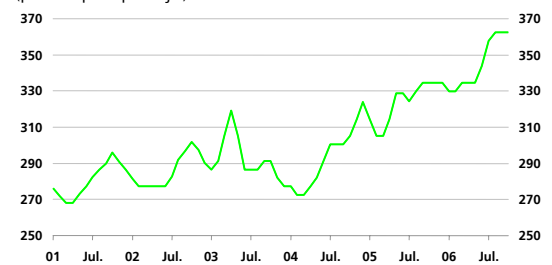


Fuente: Instituto Nacional de Estadísticas.

Gráfico V.22

Tarifa del transporte público

(pesos por pasaje)



Fuente: Instituto Nacional de Estadísticas.

Gráfico V.23

Índice de precios al productor

(variación anual, porcentaje)



Fuente: Instituto Nacional de Estadísticas.

Gráfico V.24

Índice de precios al por mayor

(variación anual, porcentaje)

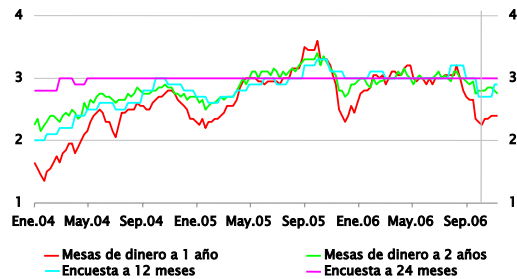


Fuente: Instituto Nacional de Estadísticas.

VI. Expectativas

Gráfico VI.1

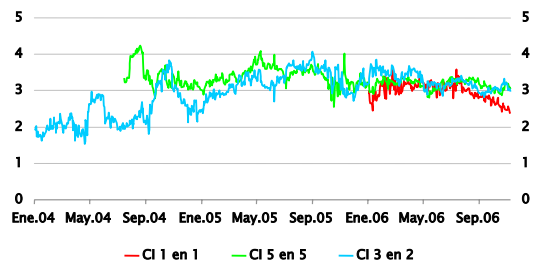
Expectativas de inflación: encuestas
(porcentaje, observaciones semanales)



Fuente: Banco Central de Chile.

Gráfico VI.2

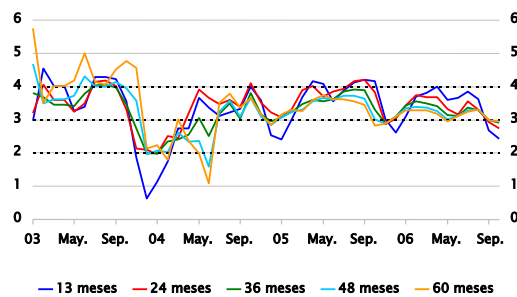
Compensación inflacionaria *forward* promedio
(porcentaje, observaciones diarias)



Fuente: Banco Central de Chile.

Gráfico VI.3

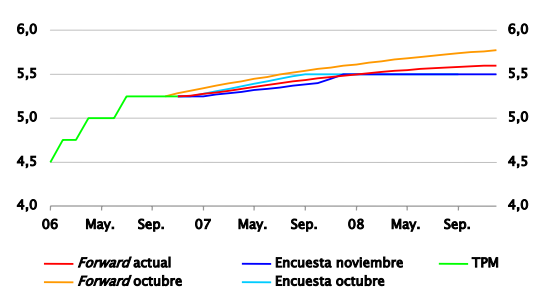
Compensación inflacionaria *forward*
(porcentaje)



Fuente: Banco Central de Chile.

Gráfico VI.4

Expectativas para la TPM
(porcentaje)



Forward: 5,3% a diciembre del 2006, 5,5% a diciembre del 2007, 5,6% a septiembre del 2008.
Fuente: Banco Central de Chile.

El cierre estadístico del presente informe fue el 14 de noviembre de 2006.

Este informe es producido por la División de Estudios. Incluye las contribuciones de Daniel Calvo, Marcus Cobb, Felipe Córdova, Macarena García, Herman González, M. Carolina Grünwald, Felipe Jaque, Patricio Jaramillo, David Moreno, Vivian Norambuena, Carolina Orellana, Andrea Sánchez, Nelson Silva, Cristián Squella, Bárbara Ulloa y Tatiana Vargas.

Esta publicación se encuentra protegida por la Ley N°17.336 sobre Propiedad Intelectual. En consecuencia, su reproducción está prohibida sin la debida autorización del Banco Central de Chile. Sin perjuicio de lo anterior, es lícita la reproducción de fragmentos de esta obra siempre que se mencione su fuente, título y autor.