

Antecedentes Política Monetaria

JUNIO 2007



BANCO CENTRAL
DE CHILE

I. Escenario Internacional

Gráfico I.1

EE.UU.: indicadores de actividad y precios

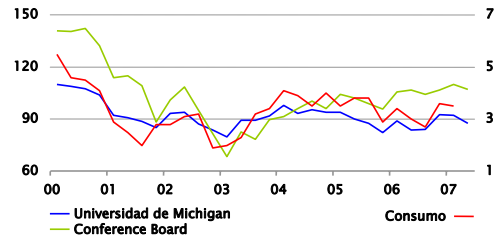
Fecha	Indicador	Mes	Valor	Esperado	Mes anterior	Δ pb
I. Indicadores de Actividad						
16-May	Capacidad utilizada	abr	81,6%	81,5%	81,2%	
16-May	Inicios de viviendas (miles)	abr	1.528	1.480	1.491	
16-May	Permisos de construcción (miles)	abr	1.429	1.520	1.569	
16-May	Producción industrial (m/m)	abr	0,7%	0,3%	-0,3%	
18-May	Confianza del consumidor U. Michigan.	may	88,3	86,2	87,1	5
24-May	Órdenes de bienes durables excluido transportes (m/m)	abr	1,5%	0,6%	1,5%	
24-May	Ventas de casas nuevas (miles)	abr	981	860	844	
25-May	Ventas de casas existentes (millones)	abr	5.990	6.120	6.150	
29-May	Confianza del consumidor	may	108,0	105,0	106,3	
31-May	PIB (t/t anualizado)	1T07	0,6%	0,8%	1,3%	
01-Jun	Gasto personal nominal (m/m)	abr	0,5%	0,4%	0,4%	
01-Jun	Creación de empleo (miles)	may	157	132	80	6(*)
01-Jun	Tasa de desempleo	may	4,5%	4,5%	4,5%	
01-Jun	ISM manufacturero	may	55,0	54,0	54,7	
05-Jun	ISM no manufacturero	may	59,4	55,8	56,0	5
08-Jun	Balanza comercial (miles de millones de dólares)	abr	-58,5	-63,5	-63,9	
II. Indicadores de Precios						
15-May	IPC (a/a)	abr	2,6%	2,6%	2,8%	
15-May	IPC subyacente (a/a)	abr	2,3%	2,4%	2,5%	
29-May	Precios de viviendas S&P Case Shiller	mar	200,90	—	201,50	
01-Jun	PCE subyacente (a/a)	abr	2,0%	2,1%	2,1%	6(*)
06-Jun	Costos laborales unitarios (t/t anualizado)	1T07	1,8%	1,3%	0,6%	

(*) En este caso se dificulta atribuir los cambios exclusivamente a precios o actividad.
Fuente: Bloomberg.

Gráfico I.2

EE.UU.: confianza de consumidores y consumo privado

(índice, variación anual, trimestre móvil, porcentaje)

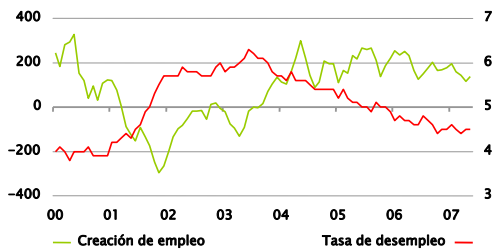


Fuente: Bloomberg.

Gráfico I.3

EE.UU.: mercado laboral

(miles de personas, trimestre móvil, porcentaje)

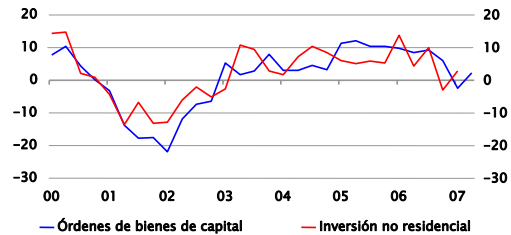


Fuente: Bloomberg.

Gráfico I.4

EE.UU.: órdenes de bienes de capital e inversión no residencial

(variación anual, porcentaje)

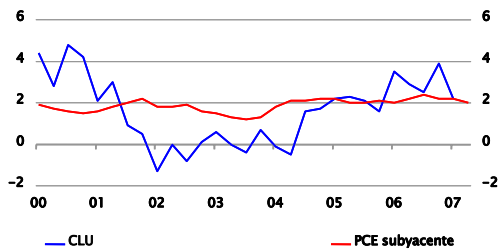


Fuente: Bloomberg.

Gráfico I.5

EE.UU.: CLU y PCE subyacente

(variación anual, porcentaje)



Fuente: Bloomberg.

Gráfico I.6

Zona Euro: indicadores de actividad y precios

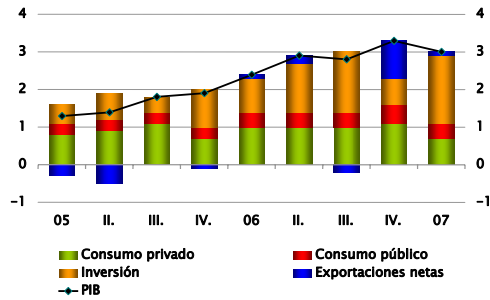
Fecha	Indicador	Mes	Valor	Esperado	Mes anterior
I. Indicadores de Actividad					
22-May	Sentimiento económico (ZEW)	may	22,3	15,0	10,7
23-May	Órdenes industriales (m/m)	mar	2,7%	1,0%	-0,6%
31-May	Confianza consumidores (ESI)	may	111,9	111,0	111,0
01-Jun	Tasa de desempleo (m/m)	abr	7,1%	7,2%	7,2%
01-Jun	PMI manufacturero	may	55,0	55,5	55,4
01-Jun	PIB 1T07 (t/t anualizado)	1T07	2,4%	2,0%	3,6%
05-Jun	PMI servicios	may	57,3	57,1	57,0
05-Jun	Ventas minoristas (m/m)	abr	0,2%	0,5%	0,5%
12-Jun	Producción industrial (m/m)	abr	-0,8%	0,2%	0,5%
Alemania					
24-May	PIB 1T07 (t/t)	1T07	0,5%	0,5%	0,9%
24-May	IPC	may	108,6	108,8	108,6
24-May	Actual	may	112,5	113,5	113,1
24-May	Expectativas	may	104,8	104,5	104,3
Francia					
15-May	PIB 1T07 (t/t)	1T07	0,5%	0,7%	0,5%
Italia					
08-Jun	PIB 1T07 (t/t)	1T07	0,3%	0,2%	1,1%
II. Indicadores de Precios					
16-May	IPC (a/a)	abr	1,9%	1,8%	1,9%
16-May	IPC core (a/a)	abr	1,9%	1,9%	1,9%
31-May	IPC estimado (a/a)	may	1,9%	1,9%	1,9%

Fuente: Bloomberg.

I. Escenario Internacional

Gráfico I.7

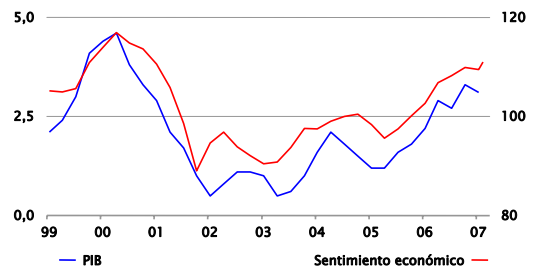
Zona Euro: contribución al crecimiento anual del PIB
(porcentaje)



Fuente: Bloomberg.

Gráfico I.8

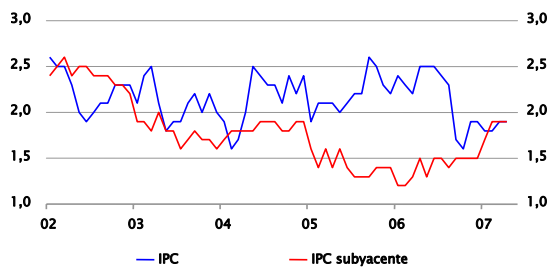
Zona Euro: PIB y sentimiento económico
(variación anual, porcentaje, índice)



Fuente: Bloomberg.

Gráfico I.9

Zona Euro: inflación
(variación anual, porcentaje)



Fuente: Bloomberg.

Gráfico I.10

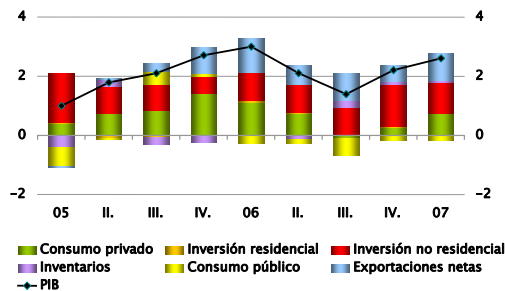
Japón: indicadores de actividad y precios

Fecha	Indicador	Mes	Valor	Esperado	Mes anterior
I. Indicadores de Actividad					
23-May	Balanza comercial (miles de millones de dólares)	abr	7,64	7,86	13,43
28-May	Tasa de desempleo (m/m)	abr	3,3%	4,0%	4,0%
28-May	Ratio trabajo por trabajador	abr	1,05	1,03	1,03
28-May	Gasto consumidores (a/a)	abr	1,1%	0,2%	0,1%
29-May	Producción industrial preliminar (m/m)	abr	-0,1%	0,5%	-0,3%
03-Jun	Gasto de capital 1T07 (t/t)	1T07	13,0%	10,1%	16,8%
07-Jun	Órdenes de maquinaria (m/m)	abr	5,0%	5,0%	-4,5%
08-Jun	Encuesta Eco Watchers, situación actual	may	46,8	50,3	49,7
08-Jun	Encuesta Eco Watchers, situación futura	may	50,0	---	51,9
10-Jun	PIB 1T07 (t/t anualizado)	1T07	3,3%	3,2%	2,4%
13-Jun	Producción industrial revisada (m/m)	abr	-0,1%	---	-0,1%
II. Indicadores de Precios					
24-May	IPC (a/a)	abr	0,0%	0,0%	-0,1%
24-May	IPC sin alimentos y energía (a/a)	abr	-0,2%	-0,2%	-0,4%
30-May	Crecimiento en salarios (a/a)	abr	-0,7%	0,1%	-0,4%

Fuente: Bloomberg.

Gráfico I.11

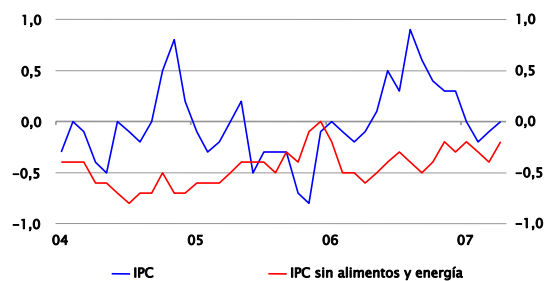
Japón: contribución al crecimiento anual del PIB
(porcentaje)



Fuente: Cabinet Office.

Gráfico I.12

Japón: inflación
(variación anual, porcentaje)

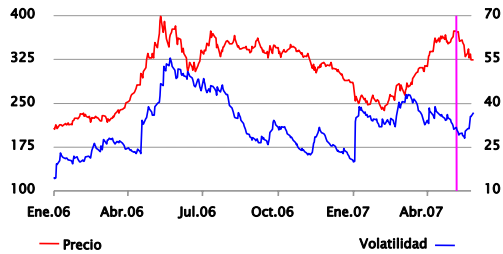


Fuente: Bloomberg.

I. Escenario Internacional

Gráfico I.13

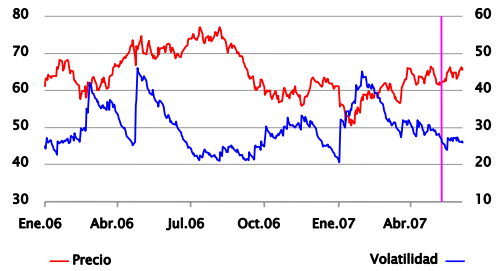
Precio del cobre y volatilidad
(centavos de dólar por libra, valores diarios, porcentaje)



Fuente: Bloomberg.

Gráfico I.14

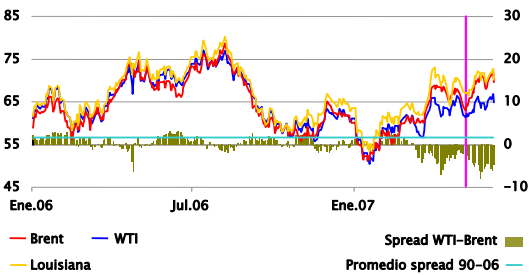
Precio del petróleo WTI y volatilidad
(dólares por barril, valores diarios, porcentaje)



Fuente: Bloomberg.

Gráfico I.15

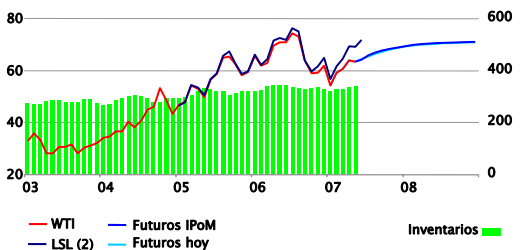
Precios de petróleo sweet light
(dólares por barril, valores diarios)



Fuente: Bloomberg.

Gráfico I.16

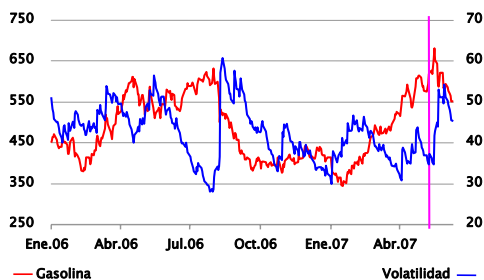
Mercado de petróleo WTI (1)
(dólares por barril, millones de barriles)



(1) Futuros consideran promedio de los últimos 10 días hábiles al 12 de junio de 2007.
(2) Petróleo Light Sweet Louisiana
Fuente: Bloomberg.

Gráfico I.17

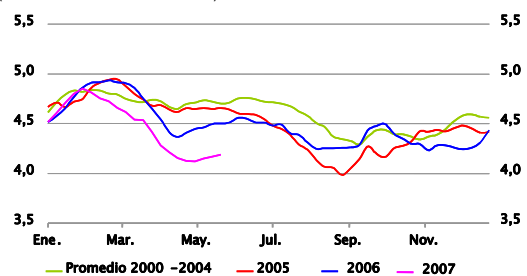
Precio de la gasolina 93 costa del golfo y volatilidad
(dólares por metro cúbico, valores diarios, porcentaje)



Fuente: Bloomberg.

Gráfico I.18

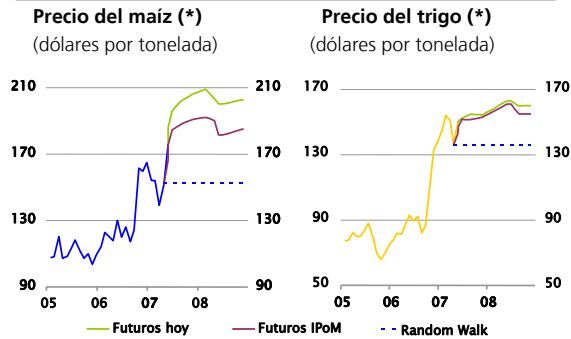
Mercado de la gasolina en EE.UU.: inventarios/demanda
(semanas de consumo)



Fuente: Bloomberg.

I. Escenario Internacional

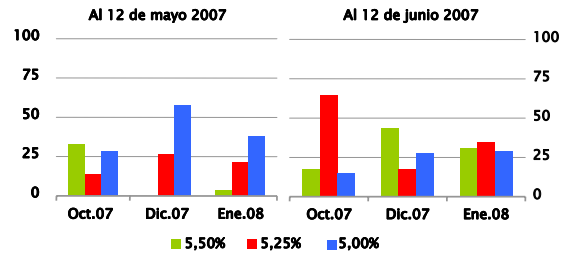
Gráfico I.19



(*) Precios corresponden a los de la Bolsa de Chicago. Futuros consideran promedio de los últimos 10 días hábiles al 12 de junio.
Fuente: Bloomberg.

Gráfico I.20

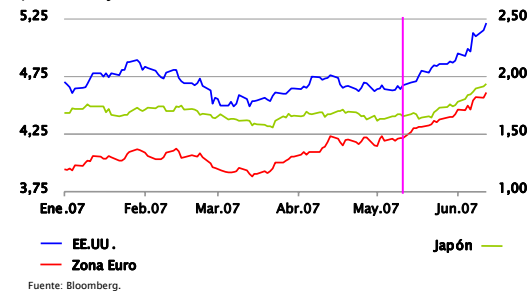
Probabilidad de cambio en FED funds (*)
(porcentaje)



(*) Calculadas en base a precios de opciones.
Fuente: Bloomberg.

Gráfico I.21

Tasas de interés de largo plazo en las principales economías
(porcentaje)



Fuente: Bloomberg.

Gráfico I.22

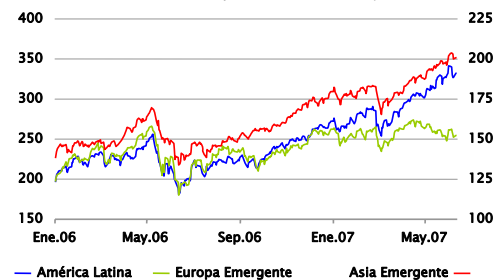
Paridades cambiarias: variación acumulada (1)
(moneda local por dólar, porcentaje)

	RPM					
	Dic-05	Dic-06	Mar-07	Abr-07	May-07	
Argentina	1,5	0,5	-0,7	-0,4	-0,2	Argentina
Brasil	-16,9	-9,1	-7,1	-4,5	-4,0	Brasil
México	2,8	1,0	-1,9	-0,6	0,8	México
Chile	3,2	-0,9	-1,4	-0,8	1,4	Chile
Japón	3,4	2,3	3,6	2,2	1,6	Japón
Zona Euro	-11,1	-0,9	-0,6	1,2	1,2	Zona Euro
Reino Unido	-12,8	-0,8	-1,9	0,2	0,3	Reino Unido
Noruega	-9,7	-2,4	-0,9	1,4	0,4	Noruega
Suecia	-11,1	3,1	0,9	2,7	3,1	Suecia
Australia	-13,1	-6,5	-6,4	-1,7	-2,0	Australia
N. Zelanda	-9,1	-6,4	-7,4	-3,0	-3,3	N. Zelanda
Sudáfrica	14,1	3,1	-2,6	0,9	2,7	Sudáfrica
Canadá	-8,5	-8,8	-9,6	-6,3	-4,3	Canadá
Corea	-7,9	0,0	-1,5	-0,2	0,6	Corea
Indonesia	-8,0	0,6	-2,0	-0,6	3,4	Indonesia
Tailandia	-20,9	-8,5	-1,4	0,3	-0,8	Tailandia
Multilateral US (2)	8,8	3,1	3,1	1,4	0,6	Multilateral US (2)

(1) 12 de junio respecto de las fechas indicadas. Aumento indica depreciación.
(2) Considera principales monedas.
Fuentes: Bloomberg y Federal Reserve.

Gráfico I.23

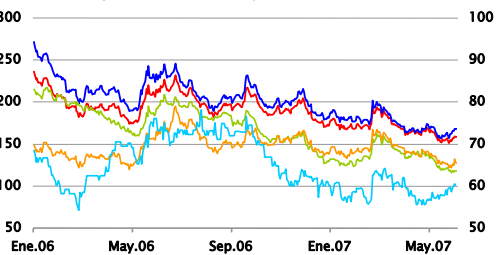
Bolsas economías emergentes (*)
(1 de enero 2004 = 100, valores diarios)



(*) Corresponde a Morgan Stanley Capital International (MSCI)
Fuente: Bloomberg.

Gráfico I.24

Premios por riesgo de economías emergentes
(puntos base, valores diarios)

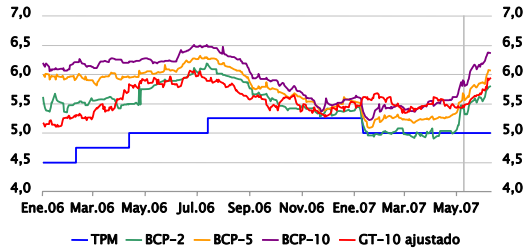


Fuentes: Bloomberg y JP Morgan Chase.

II. Mercados Financieros

Gráfico II.1

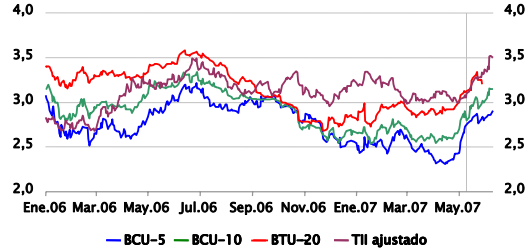
Tasas de interés nominales: Chile y EE.UU.
(datos diarios, porcentaje)



Fuente: Banco Central de Chile.

Gráfico II.2

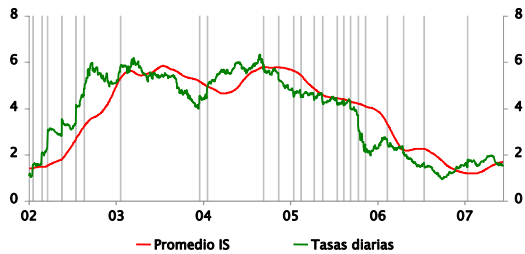
Tasas de interés reajustables: Chile y EE.UU.
(datos diarios, porcentaje)



Fuentes: Banco Central de Chile y Bloomberg.

Gráfico II.3

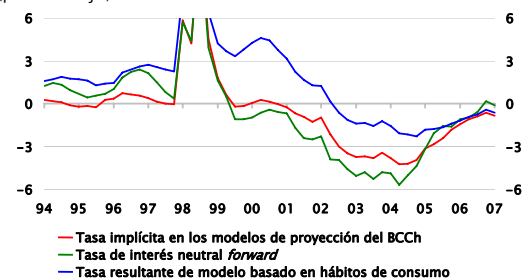
Impulso monetario (*)
(puntos de crecimiento anual)



(*) Impulso Monetario = $-0,24 \cdot (\text{TPM nominal esperada} - \text{TPM real neutral}) - 0,22 \cdot (\text{BCU-5} - \text{BCU-5 neutral})$. La TPM real, es calculada como la TPM nominal menos el promedio de la inflación esperada a 2, 4, 6 y 8 trimestres. En el estado estacionario este impulso debe ser cero.
Fuente: Banco Central de Chile.

Gráfico II.4

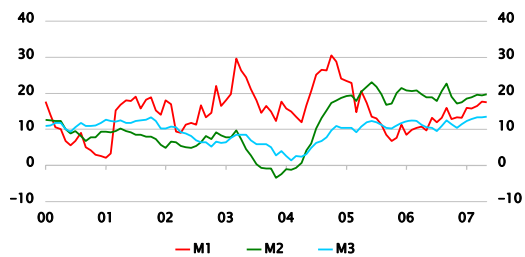
Brecha de tasa de interés real: TPM real (*)
menos tasa de interés neutral indicada
(porcentaje)



(*) Calculada como la TPM nominal menos la inflación esperada proveniente de la encuesta del Banco Central de Chile.
Fuente: Banco Central de Chile.

Gráfico II.5

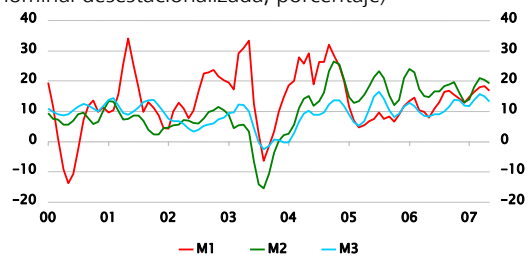
Agregados monetarios
(variación nominal anual, porcentaje)



Fuente: Banco Central de Chile.

Gráfico II.6

Agregados monetarios
(variación anualizada del trimestre móvil de la serie nominal desestacionalizada, porcentaje)

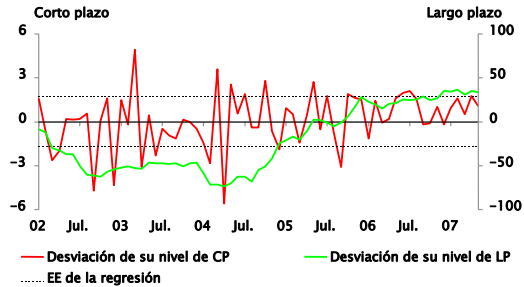


Fuente: Banco Central de Chile.

II. Mercados Financieros

Gráfico II.7

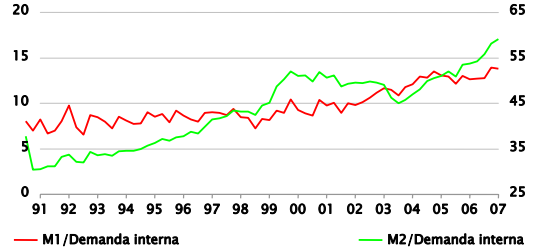
Errores en la proyección de demanda por M1 (porcentaje)



Fuente: Banco Central de Chile.

Gráfico II.8

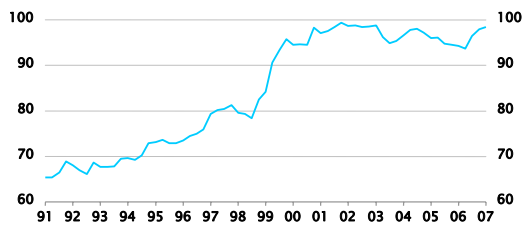
M1 y M2 como porcentaje de la demanda interna (datos nominales, porcentaje)



Fuente: Banco Central de Chile.

Gráfico II.9

M3 como porcentaje de la demanda interna (datos nominales, porcentaje)

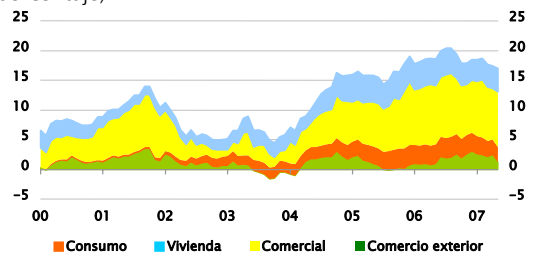


Fuente: Banco Central de Chile.

Gráfico II.10

Colocaciones totales bancarias

(incidencias en el crecimiento por tipo de colocación, porcentaje)

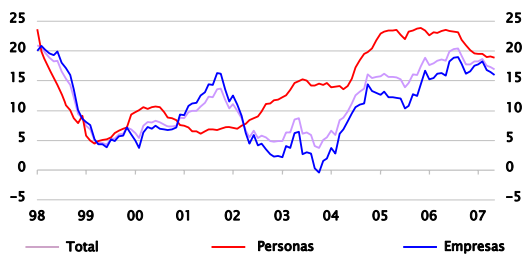


Fuentes: Banco Central de Chile y Superintendencia de Bancos e Instituciones Financieras.

Gráfico II.11

Colocaciones por agente (*)

(variación nominal anual, porcentaje)

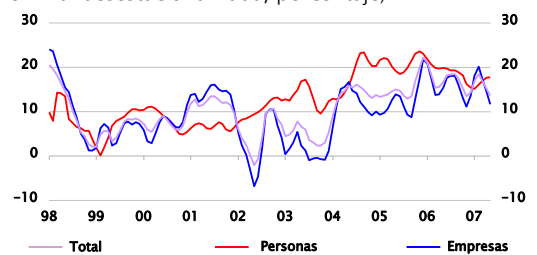


(*) Datos a mayo del 2007 son provisionarios.
Fuentes: Banco Central de Chile y Superintendencia de Bancos e Instituciones Financieras.

Gráfico II.12

Colocaciones por agente (*)

(variación anualizada del trimestre móvil de la serie nominal desestacionalizada, porcentaje)

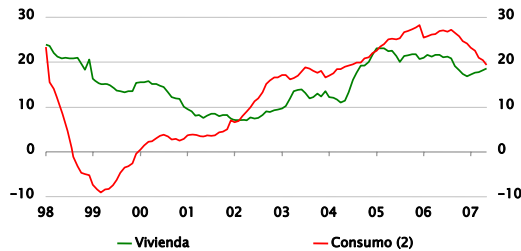


(*) Datos a mayo del 2007 son provisionarios.
Fuentes: Banco Central de Chile y Superintendencia de Bancos e Instituciones Financieras.

II. Mercados Financieros

Gráfico II.13

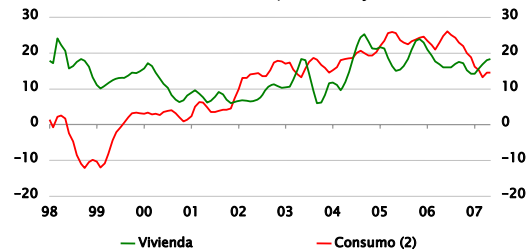
Colocaciones a personas (1)
(variación nominal anual, porcentaje)



(1) Datos a mayo del 2007 son provisionarios.
(2) A partir de enero del 2004 se incluyen los sobregiros de personas.
Fuentes: Banco Central de Chile y Superintendencia de Bancos e Instituciones Financieras.

Gráfico II.14

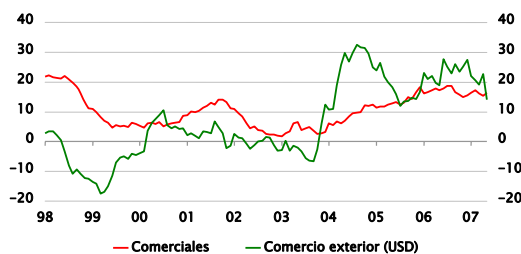
Colocaciones a personas (1)
(variación anualizada del trimestre móvil de la serie nominal desestacionalizada, porcentaje)



(1) Datos a mayo del 2007 son provisionarios.
(2) A partir de enero del 2004 se incluyen los sobregiros de personas.
Fuentes: Banco Central de Chile y Superintendencia de Bancos e Instituciones Financieras.

Gráfico II.15

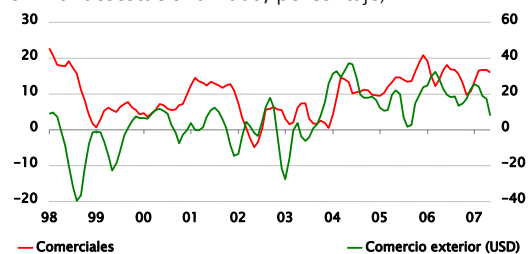
Colocaciones a empresas (*)
(variación nominal anual, porcentaje)



(*) Datos a mayo del 2007 son provisionarios.
Fuentes: Banco Central de Chile y Superintendencia de Bancos e Instituciones Financieras.

Gráfico II.16

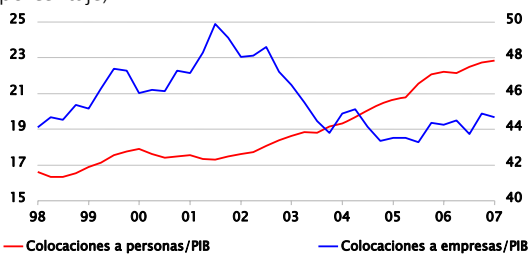
Colocaciones a empresas (*)
(variación anualizada del trimestre móvil de la serie nominal desestacionalizada, porcentaje)



(*) Datos a mayo del 2007 son provisionarios.
Fuentes: Banco Central de Chile y Superintendencia de Bancos e Instituciones Financieras.

Gráfico II.17

Colocaciones a personas y empresas reales sobre PIB
(porcentaje)



Fuentes: Banco Central de Chile y Superintendencia de Bancos e Instituciones Financieras.

Gráfico II.18

Tasas de interés de colocación
(base 360 días, porcentaje)

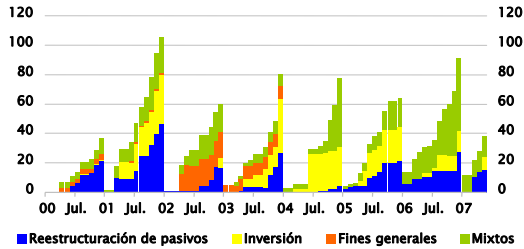
	TPM	Consumo		Tasas Letras de CH		Comerciales	
		TPP (1)	T. Crédito (2)	TE: 4-5%	TE: 5-6%	Prime (3)	TPP (1)
2003 Prom.	2,73	27,1	32,7	5,02	4,86	3,0	6,5
2004 Prom.	1,87	24,3	33,4	4,04	4,36	1,6	7,4
2005 Prom.	3,44	26,0	34,1	3,69	4,26	3,4	9,7
2006 Prom.	5,02	27,2	37,3	4,06	4,30	5,1	10,7
2006 Abr.	4,88	27,1	36,9	4,08	4,42	4,9	11,1
May.	5,00	27,7	36,6	4,20	4,41	5,1	11,1
Jun.	5,00	27,7	36,8	4,34	4,51	5,0	10,4
Jul.	5,14	27,4	36,8	4,12	4,35	5,2	10,4
Ago.	5,25	26,8	38,1	3,99	4,17	5,1	10,4
Sep.	5,25	26,7	39,1	3,98	4,12	5,3	10,5
Oct.	5,25	27,1	38,8	3,87	4,10	5,2	10,7
Nov.	5,25	27,1	39,1	3,83	4,20	5,2	10,6
Dic.	5,25	27,3	39,2	3,79	4,20	5,3	10,4
2007 Ene.	5,09	28,1	39,5	3,74	4,22	4,8	10,0
Feb.	5,00	28,9	40,5	3,66	4,11	5,0	10,0
Mar.	5,00	27,2	41,4	3,58	4,07	5,0	9,7
Abr.	5,00	27,8	40,6	3,48	4,00	4,9	9,8
May.	5,00	28,0		3,68	4,11	4,9	9,9

(1) Tasa promedio ponderada.
(2) Por montos hasta UF 200.
(3) Tasa cobrada a clientes preferenciales o de mejor clasificación crediticia (calculada como el promedio mensual de las tasas mínimas informadas por los bancos diariamente).
Fuentes: Banco Central de Chile, Bolsa de Comercio de Santiago y Superintendencia de Bancos e Instituciones Financieras.

II. Mercados Financieros

Gráfico II.19

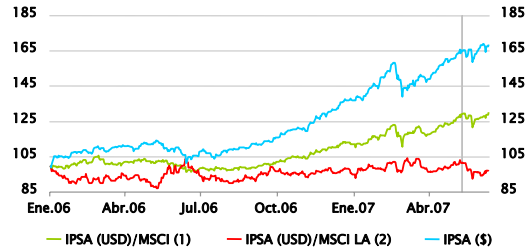
Emisión de bonos corporativos según objetivo (*)
(millones de UF acumuladas por año)



(*) Datos a mayo del 2007 son provisionarios.
Fuentes: Banco Central de Chile y Superintendencia de Valores y Seguros.

Gráfico II.20

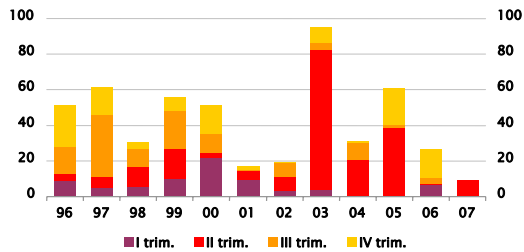
Indicadores bursátiles
(02/01/2006 = 100)



(1) Índice accionario mundial, Morgan Stanley Capital International.
(2) Índice accionario de América Latina, Morgan Stanley Capital International.
Fuentes: Banco Central de Chile y Bloomberg.

Gráfico II.21

Emisión de acciones
(millones de UF)



Fuentes: Banco Central de Chile y Bolsa de Comercio de Santiago.

Gráfico II.22

Tipos de cambio (1)

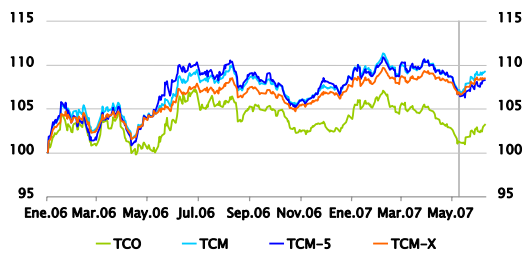
(TCO: pesos por dólar de EE.UU., promedio mensual; TCM, TCM-5 y TCM-X: 02.ene.1998=100; TCR y TCR-5: 1986=100)

	TCN	TCM	TCM-5	TCM-X	TCR	TCR-5
1986-1997	332,8				98,6	90,4
1990-1999	403,8	152,4	96,9		92,0	81,2
2004	609,5	113,5	149,6	-	99,1	91,5
2005	559,8	107,3	137,6	101,9	95,1	85,5
2006	530,3	102,9	130,0	98,7	91,7	81,2
Oct-06	531,0	103,1	130,1	99,0	91,6	80,2
Nov-06	527,4	103,3	130,4	99,4	92,4	81,2
Dic-06	527,6	104,1	131,7	100,4	93,4	82,2
Ene-07	540,5	106,0	133,5	101,0	94,2	82,7
Feb-07	542,3	106,7	134,2	101,7	95,5	84,1
Mar-07	538,5	106,3	134,4	101,5	95,2	84,5
Abr-07	532,3	106,0	133,8	101,4	95,5	84,0
May-07	522,0	104,5	131,1	100,1	93,9	82,1
Jun-07 (2)	526,4	105,7	132,0	101,3	95,1	82,8
variación m/m	0,8%	1,1%	0,7%	1,2%	1,2%	1,0%

(1) Se actualizaron ponderadores para el año 2007 de acuerdo a la información de comercio exterior del 2006.
(2) Cifras provisionarias.
Fuente: Banco Central de Chile.

Gráfico II.23

Tipo de cambio nominal
(02/01/2006 = 100)

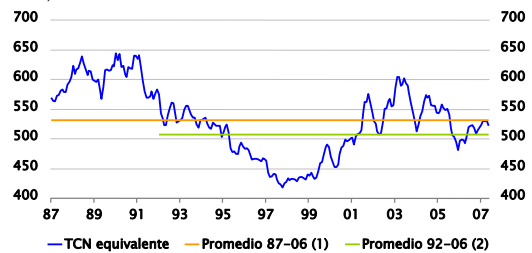


Fuente: Banco Central de Chile.

Gráfico II.24

Tipo de cambio real

(índice, correspondencia en pesos y paridades a mayo del 2007)



(1) Promedio entre enero de 1987 y diciembre de 2006.
(2) Promedio entre enero de 1992 y diciembre de 2006.
Fuentes: Banco Central de Chile.

III. Demanda Agregada

Gráfico III.1

Contribución al crecimiento del PIB (1)
(variación real anual, puntos porcentuales)

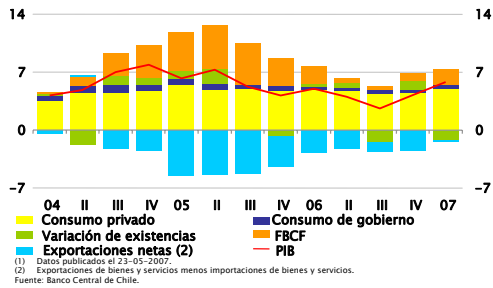


Gráfico III.2

Percepción de los consumidores (1)

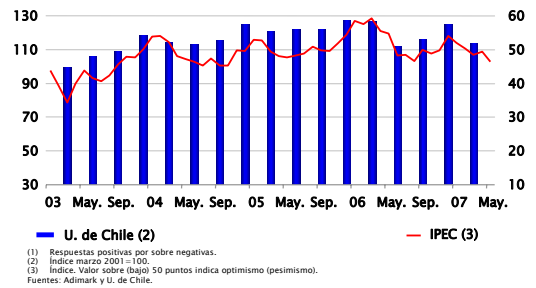


Gráfico III.3

Percepción de los consumidores: IPEC (*)

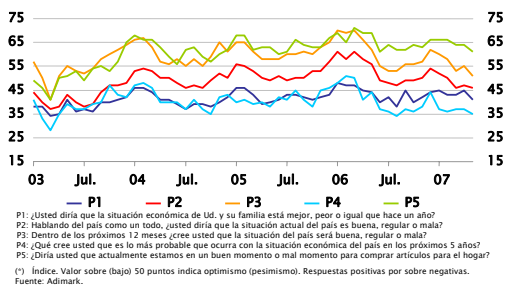


Gráfico III.4

Consumo privado: indicadores
(variación anual, porcentaje)

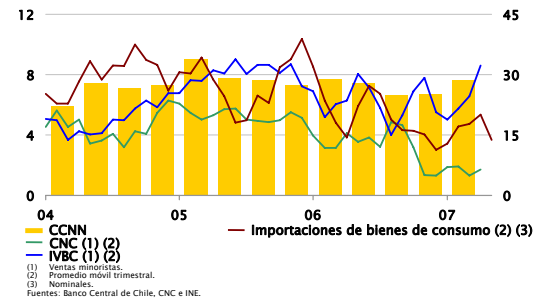


Gráfico III.5

Importaciones nominales de bienes de consumo
(millones de dólares)

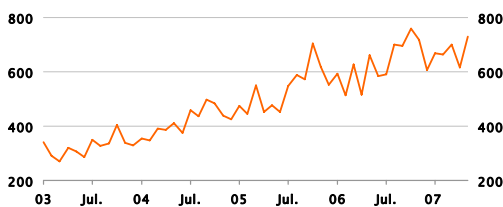
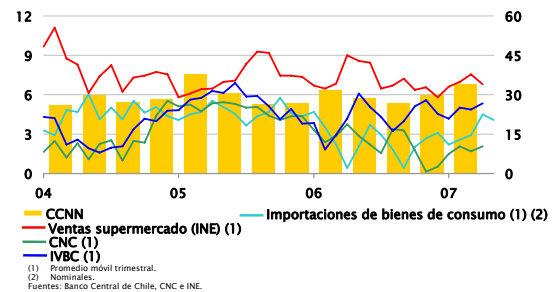


Gráfico III.6

Consumo habitual: indicadores
(variación anual, porcentaje)



III. Demanda Agregada

Gráfico III.7

Consumo durable: indicadores
(variación anual, porcentaje)

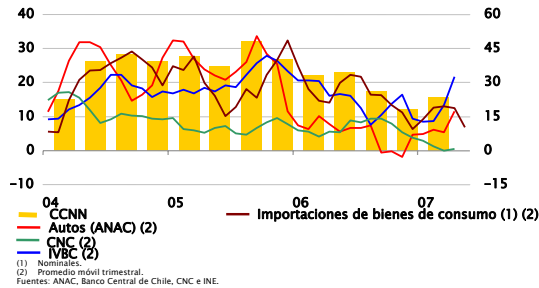


Gráfico III.8

IMCE: percepción empresarial (*) (valor sobre (bajo) 50 indica optimismo (pesimismo))

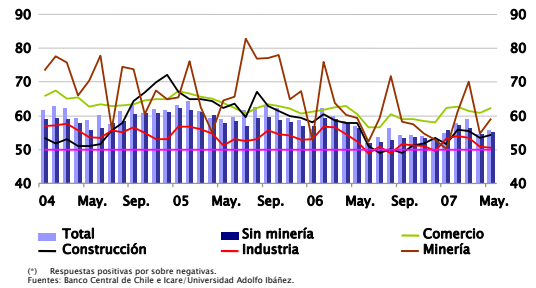


Gráfico III.9

Importaciones nominales de bienes de capital
(millones de dólares)



Gráfico III.10

Importaciones reales de bienes de capital
(índice de cantidad 2003=100)

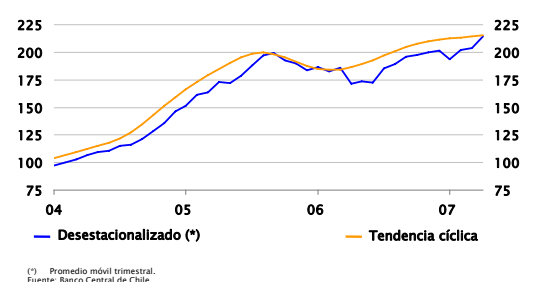


Gráfico III.11

Velocidad importaciones reales de bienes de capital
(porcentaje)

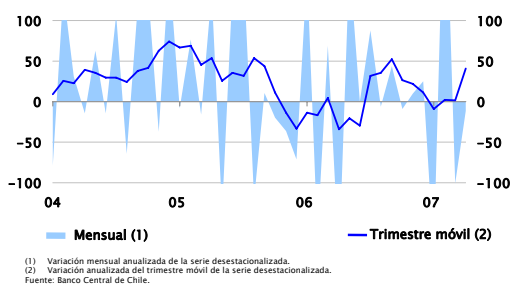
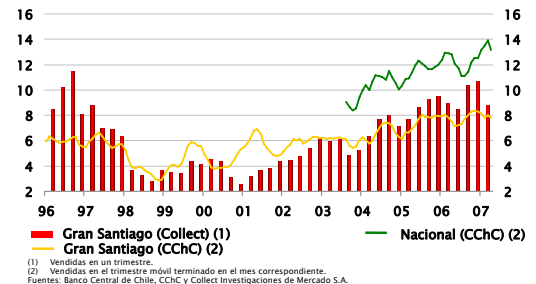


Gráfico III.12

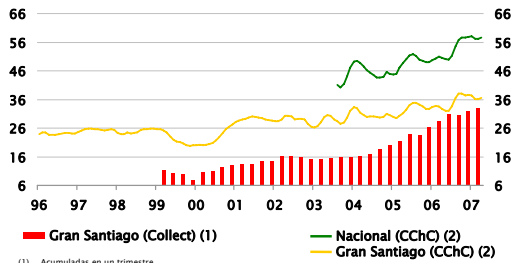
Venta de viviendas nuevas
(miles de unidades desestacionalizadas)



III. Demanda Agregada

Gráfico III.13

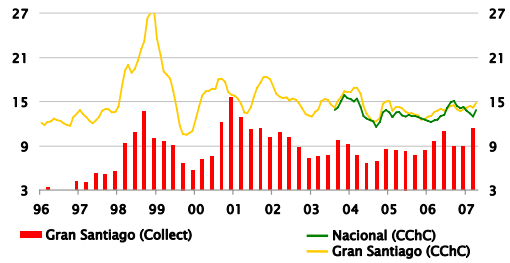
Stock de viviendas nuevas
(miles de unidades desestacionalizadas)



(1) Acumuladas en un trimestre.
(2) Promedio móvil trimestral de las series desestacionalizadas.
Fuentes: Banco Central de Chile, CChC y Collect Investigaciones de Mercado S.A.

Gráfico III.14

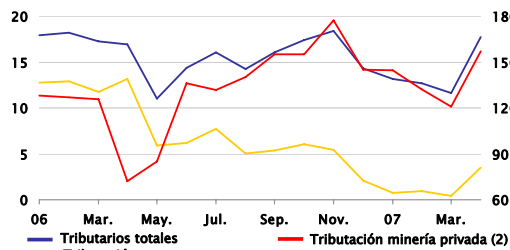
Meses para agotar stock de viviendas (*)
(series desestacionalizadas)



(*) Calculados como la razón stock a ventas del periodo correspondiente.
Fuentes: Banco Central de Chile, CChC y Collect Investigaciones de Mercado S.A.

Gráfico III.15

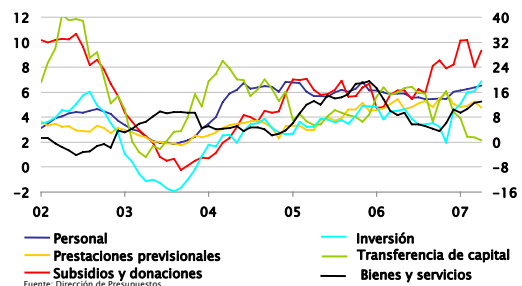
GC: ingresos tributarios (1)
(variación real anual del año móvil, porcentaje)



(1) CC: gobierno central.
(2) Representa a las diez principales empresas mineras privadas.
Fuentes: Banco Central de Chile y Dirección de Presupuestos.

Gráfico III.16

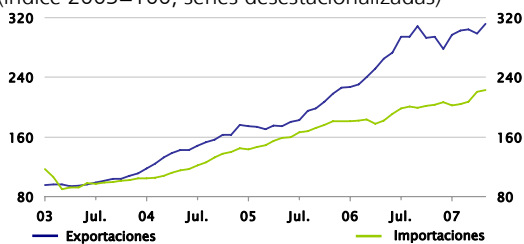
GC: gastos presupuestarios
(variación real anual del año móvil)



Fuente: Dirección de Presupuestos.

Gráfico III.17

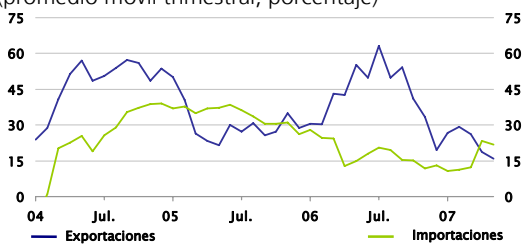
Valor de las importaciones y exportaciones de bienes: nivel
(índice 2003=100, series desestacionalizadas)



Fuente: Banco Central de Chile.

Gráfico III.18

Valor de las importaciones y exportaciones de bienes: crecimiento anual
(promedio móvil trimestral, porcentaje)



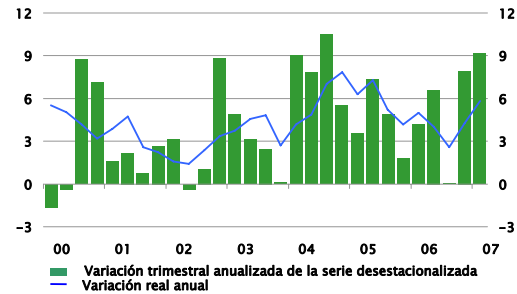
Fuente: Banco Central de Chile.

IV. Actividad y Empleo

Gráfico IV.1

Crecimiento del PIB

(variación real anual, puntos porcentuales)

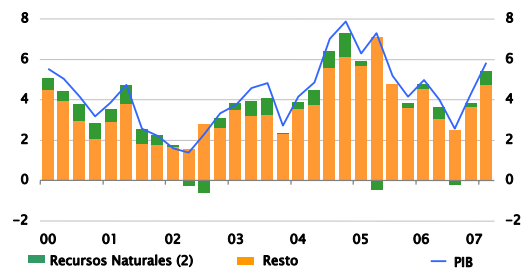


Fuente: Banco Central de Chile.

Gráfico IV.2

Contribución al crecimiento del PIB (1)

(variación real anual, puntos porcentuales)

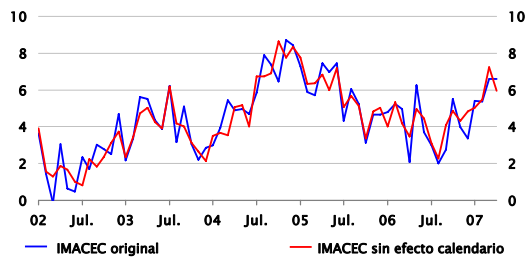


(1) Corresponde al PIB a costo de factores más imputaciones bancarias.
(2) Corresponde a los sectores: minería, pesca y ECA, que ponderaron 12% del PIB total del 2006.
Fuente: Banco Central de Chile.

Gráfico IV.3

IMACEC

(variación real anual, porcentaje)

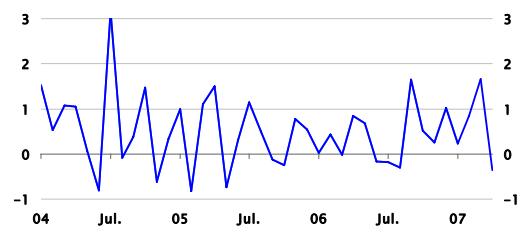


Fuente: Banco Central de Chile.

Gráfico IV.4

IMACEC

(velocidad de expansión mensual, porcentaje)

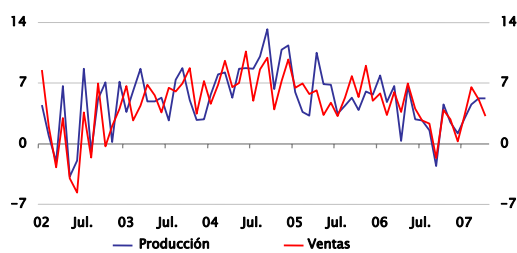


Fuente: Banco Central de Chile.

Gráfico IV.5

Producción y ventas industriales

(variación real anual, porcentaje)

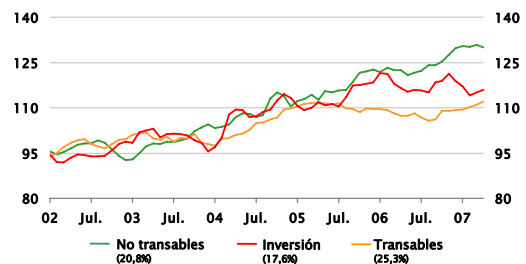


Fuentes: Banco Central de Chile e Instituto Nacional de Estadísticas.

Gráfico IV.6

Industria: producción por agrupaciones (1) (2)

(índice 2003=100)

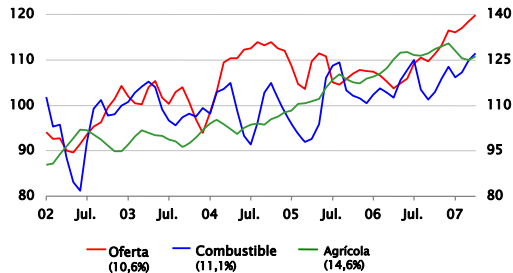


(1) Promedio móvil trimestral. Series desestacionalizadas.
(2) Indicadores calculados con las cifras de producción industrial desagregada del INE, ajustados por la ponderación de CCNN.
Cifras entre paréntesis indican la ponderación en el total de industria del 2006.
Fuentes: Banco Central de Chile e Instituto Nacional de Estadísticas.

IV. Actividad y Empleo

Gráfico IV.7

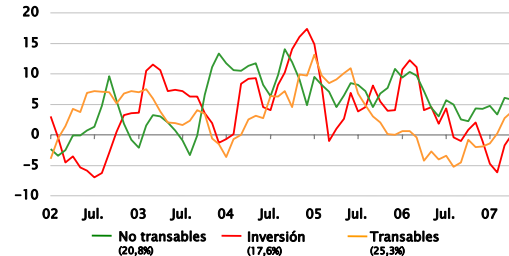
Industria: producción por agrupaciones (1) (2)
(índice 2003=100)



(1) Promedio móvil trimestral. Series desestacionalizadas.
(2) Indicadores calculados con las cifras de producción industrial desagregada del INE, ajustados por la ponderación de CCNN. Cifras entre paréntesis indican la ponderación en el total de industria del 2006.
Fuentes: Banco Central de Chile e Instituto Nacional de Estadísticas.

Gráfico IV.8

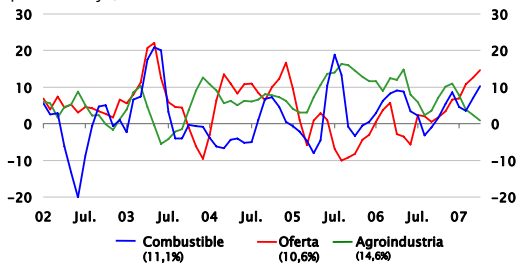
Industria: producción por agrupaciones (*)
(variación real anual del promedio móvil trimestral, porcentaje)



(*) Indicadores calculados con las cifras de producción industrial desagregada del INE, ajustados por la ponderación de CCNN. Cifras entre paréntesis indican la ponderación en el total de industria del 2006.
Fuentes: Banco Central de Chile e Instituto Nacional de Estadísticas.

Gráfico IV.9

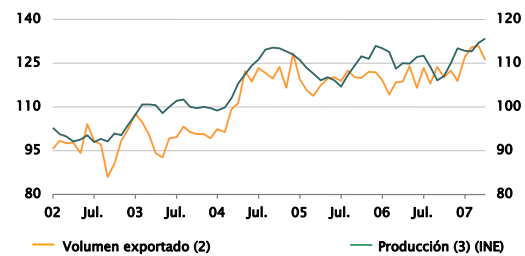
Industria: producción por agrupaciones (*)
(variación real anual del promedio móvil trimestral, porcentaje)



(*) Indicadores calculados con las cifras de producción industrial desagregada del INE, ajustados por la ponderación de CCNN. Cifras entre paréntesis indican la ponderación en el total de industria del 2006.
Fuentes: Banco Central de Chile e Instituto Nacional de Estadísticas.

Gráfico IV.10

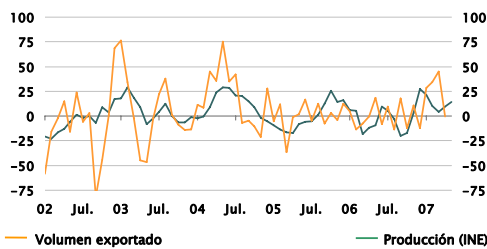
Minería: volumen exportado y producción (1)
(índice)



(1) Promedio móvil trimestral. Series desestacionalizadas.
(2) Índice 1996=100
(3) Índice 2003=100
Fuentes: Banco Central de Chile e Instituto Nacional de Estadísticas.

Gráfico IV.11

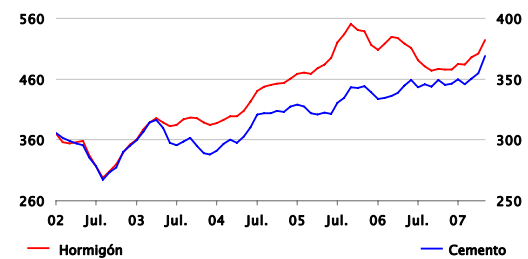
Minería: volumen exportado y producción (*)
(velocidad de expansión, porcentaje)



(*) Variación anualizada del trimestre móvil de la serie desestacionalizada.
Fuentes: Banco Central de Chile e Instituto Nacional de Estadísticas.

Gráfico IV.12

Construcción: indicadores de edificación (*)
(miles de m³, miles de toneladas)

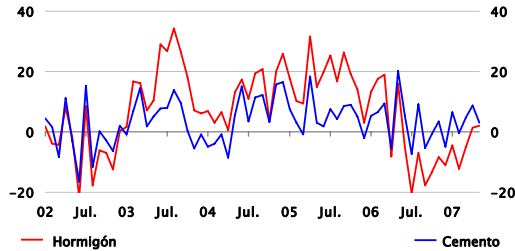


(*) Promedio móvil trimestral. Series desestacionalizadas.
Fuentes: Banco Central de Chile e Instituto del Cemento y del Hormigón de Chile.

IV. Actividad y Empleo

Gráfico IV.13

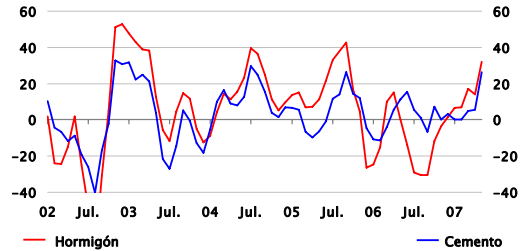
Construcción: indicadores de edificación
(variación real anual, porcentaje)



Fuentes: Banco Central de Chile y Instituto del Cemento y del Hormigón de Chile.

Gráfico IV.14

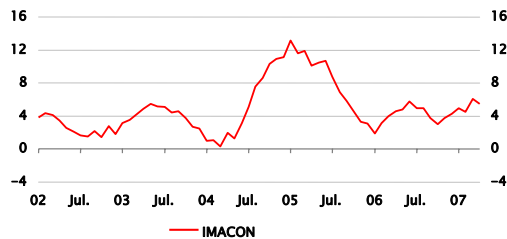
Construcción: indicadores de edificación (*)
(velocidad de expansión, porcentaje)



(*) Variación anualizada del trimestre móvil de la serie desestacionalizada.
Fuentes: Banco Central de Chile y Instituto del Cemento y del Hormigón de Chile.

Gráfico IV.15

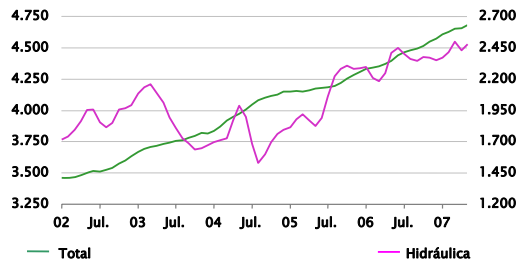
Construcción: indicadores de edificación (*)
(variación real anual, porcentaje)



(*) Indicador mensual de actividad en la construcción año base 2003.
Fuentes: Banco Central de Chile y Cámara Chilena de la Construcción.

Gráfico IV.16

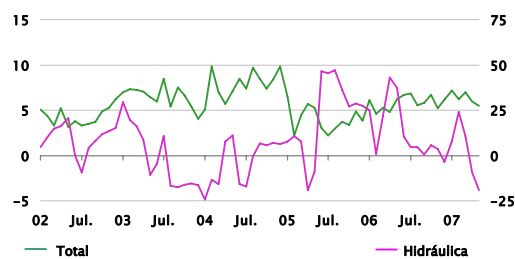
EGA: generación de energía eléctrica (*)
(GWH)



(*) Promedio móvil trimestral. Series desestacionalizadas.
Fuentes: Banco Central de Chile y Centro de Despacho Económico de Carga (CDEC).

Gráfico IV.17

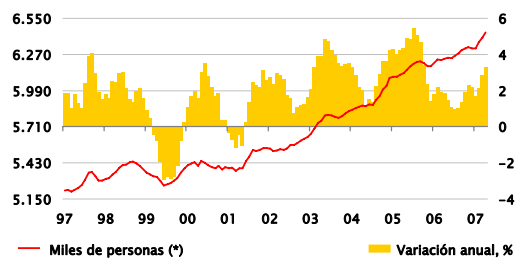
EGA: generación de energía eléctrica
(variación real anual, porcentaje)



Fuentes: Banco Central de Chile y Centro de Despacho Económico de Carga (CDEC).

Gráfico IV.18

Empleo nacional

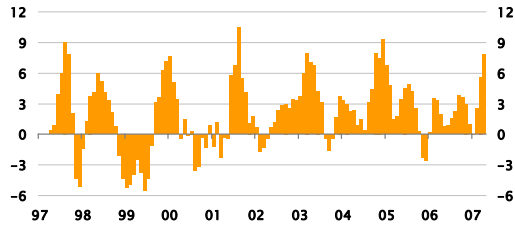


(*) Serie desestacionalizada.
Fuentes: Banco Central de Chile e Instituto Nacional de Estadísticas.

IV. Actividad y Empleo

Gráfico IV.19

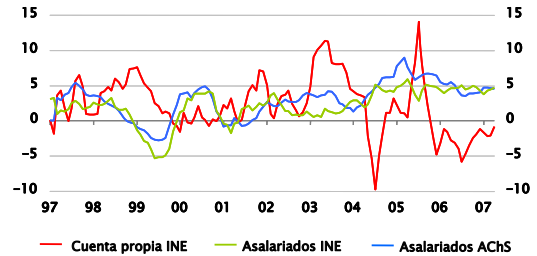
Empleo nacional (*)
(velocidad de expansión, porcentaje)



(*) Variación anualizada del trimestre móvil de la serie desestacionalizada.
Fuentes: Banco Central de Chile e Instituto Nacional de Estadísticas.

Gráfico IV.20

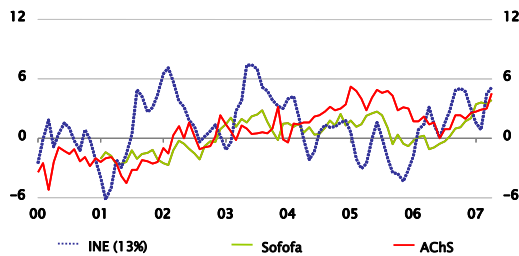
Empleo por categoría
(variación anual, porcentaje)



Fuentes: Asociación Chilena de Seguridad e Instituto Nacional de Estadísticas.

Gráfico IV.21

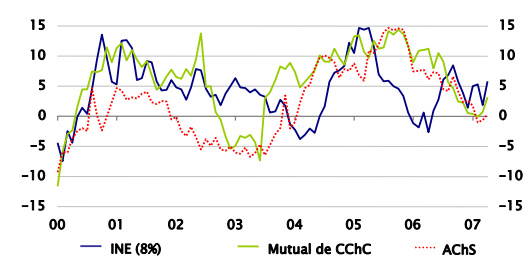
Empleo industrial
(variación anual, porcentaje)



Fuentes: Asociación Chilena de Seguridad, Instituto Nacional de Estadísticas y Sociedad de Fomento Fabril.

Gráfico IV.22

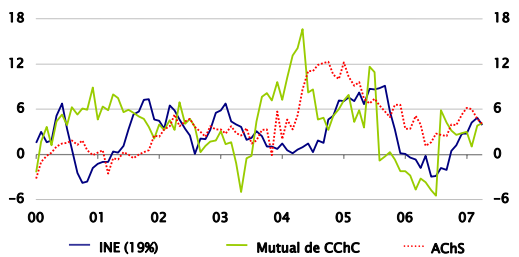
Empleo de la construcción
(variación anual, porcentaje)



Fuentes: Asociación Chilena de Seguridad, Instituto Nacional de Estadísticas y Mutua de la Cámara Chilena de la Construcción.

Gráfico IV.23

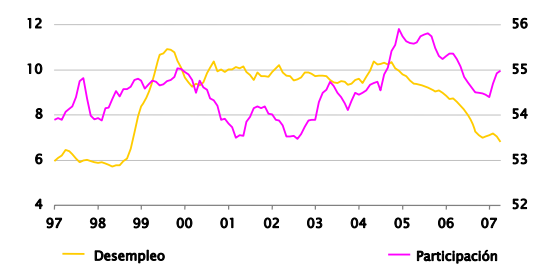
Empleo del comercio
(variación anual, porcentaje)



Fuentes: Asociación Chilena de Seguridad, Instituto Nacional de Estadísticas y Mutua de la Cámara Chilena de la Construcción.

Gráfico IV.24

Tasa de desempleo y participación
(series desestacionalizadas, porcentaje)

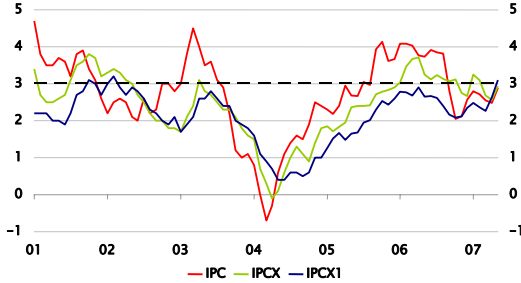


Fuentes: Banco Central de Chile e Instituto Nacional de Estadísticas.

V. Precios y Costos

Gráfico V.1

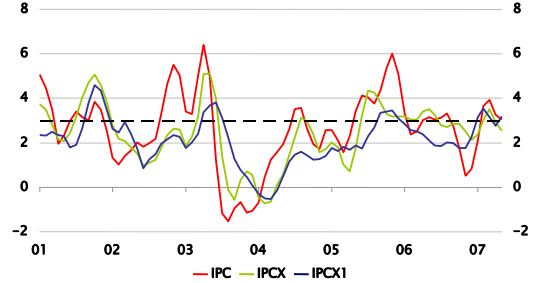
Inflación IPC, IPCX e IPCX1
(variación anual, porcentaje)



Fuentes: Banco Central de Chile e Instituto Nacional de Estadísticas.

Gráfico V.2

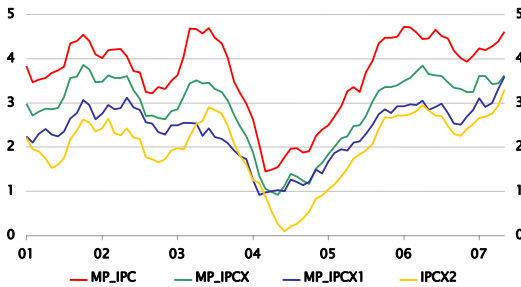
Velocidad de expansión del IPC, IPCX e IPCX1 (*)
(porcentaje)



(*) Variación anualizada del trimestre móvil de la serie desestacionalizada.
Fuentes: Banco Central de Chile e Instituto Nacional de Estadísticas.

Gráfico V.3

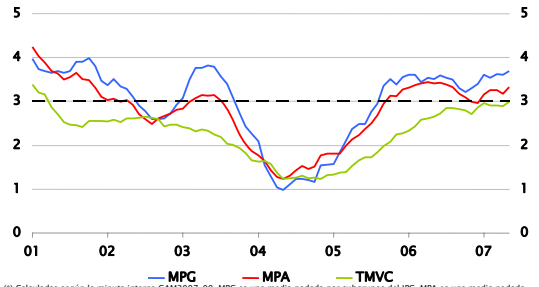
Indicadores de tendencia inflacionaria
(variación anual, porcentaje)



Fuentes: Banco Central de Chile e Instituto Nacional de Estadísticas.

Gráfico V.4

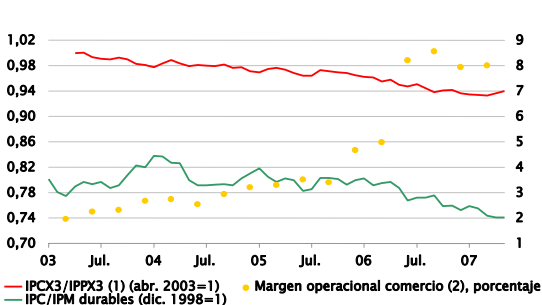
Indicadores de inflación subyacente (*)
(variación anual, porcentaje)



(*) Calculadas según la minuta interna GAM2007-09. MPG es una media podada por subgrupos del IPC. MPA es una media podada por artículos del IPC. TMVC es una poda de los artículos más volátiles del IPC.
Fuentes: Banco Central de Chile e Instituto Nacional de Estadísticas.

Gráfico V.5

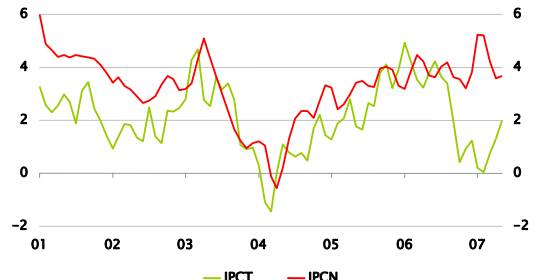
Medidas de márgenes



(1) Corresponde a una muestra de productos del IPP coincidentes en el IPCX1 (46% del IPCX1).
(2) Es el margen de explotación menos los gastos de administración y ventas sobre ventas.
Fuentes: Banco Central de Chile, Instituto Nacional de Estadísticas y Superintendencia de Valores y Seguros (Fecu).

Gráfico V.6

IPC transables y no transables
(variación anual, porcentaje)

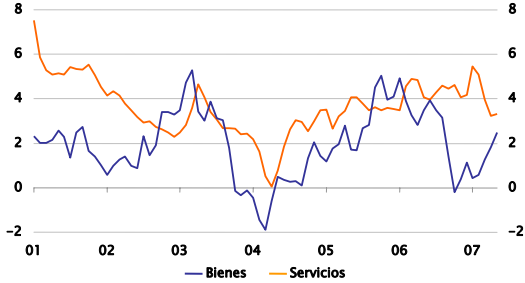


Fuente: Instituto Nacional de Estadísticas.

V. Precios y Costos

Gráfico V.7

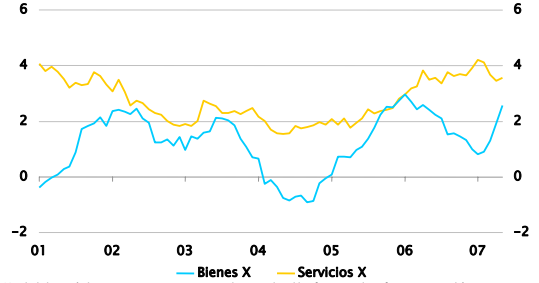
IPC bienes y servicios (*)
(variación anual, porcentaje)



(*) Calculados según la minuta interna GAM2007-08.
Fuente: Banco Central de Chile.

Gráfico V.8

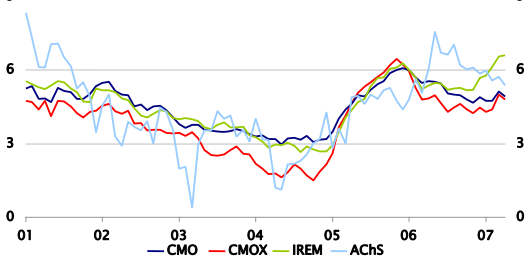
IPC bienes y servicios subyacentes (*)
(variación anual, porcentaje)



(*) Calculados según la minuta interna GAM2007-08. Excluyen combustibles, frutas y verduras frescas, servicios básicos, metro y micro.
Fuente: Banco Central de Chile.

Gráfico V.9

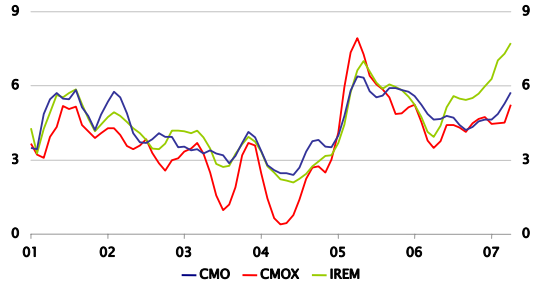
Costo de la mano de obra (CMO) e índice de remuneraciones (IREM)
(variación anual, porcentaje)



Fuentes: Banco Central de Chile, Instituto Nacional de Estadísticas y Asociación Chilena de Seguridad.

Gráfico V.10

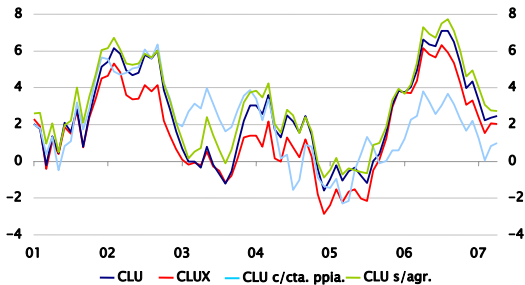
Velocidad de expansión del CMO e IREM (*)
(porcentaje)



(*) Variación anualizada del trimestre móvil de la serie desestacionalizada.
Fuentes: Banco Central de Chile e Instituto Nacional de Estadísticas.

Gráfico V.11

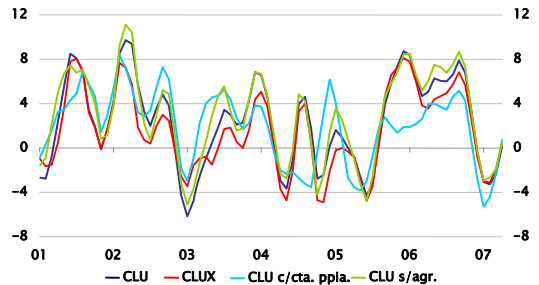
Costo laboral unitario (CLU)
(variación anual, porcentaje)



Fuentes: Banco Central de Chile e Instituto Nacional de Estadísticas.

Gráfico V.12

Velocidad de expansión del CLU (*)
(porcentaje)

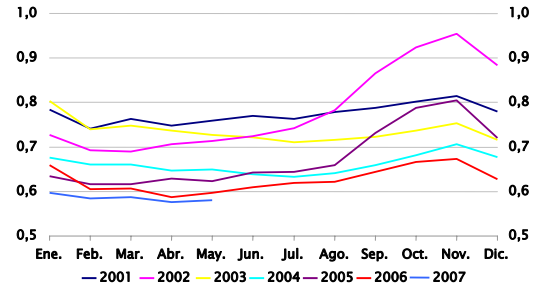


(*) Variación anualizada del trimestre móvil de la serie desestacionalizada.
Fuentes: Banco Central de Chile e Instituto Nacional de Estadísticas.

V. Precios y Costos

Gráfico V.13

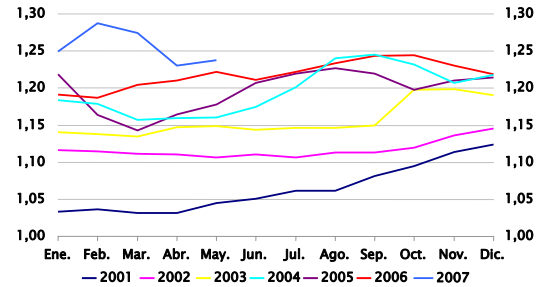
IPC percibibles/IPC
(razón)



Fuente: Instituto Nacional de Estadísticas.

Gráfico V.14

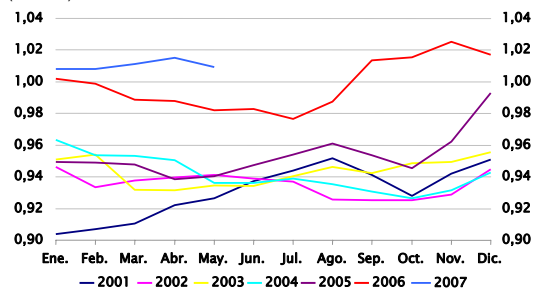
IPC servicios públicos/IPC
(razón)



Fuente: Instituto Nacional de Estadísticas.

Gráfico V.15

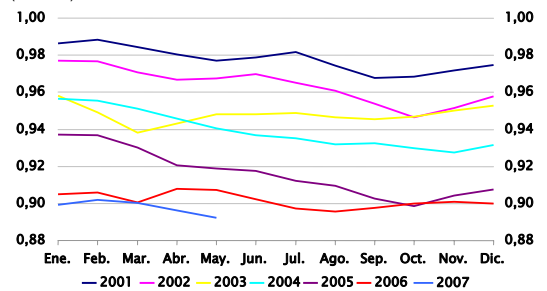
IPC carnes y pescados/IPC
(razón)



Fuente: Instituto Nacional de Estadísticas.

Gráfico V.16

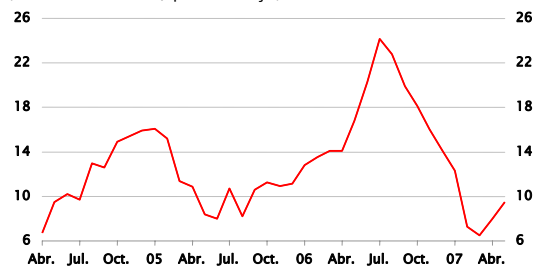
IPC indexados/IPC
(razón)



Fuentes: Banco Central de Chile e Instituto Nacional de Estadísticas.

Gráfico V.17

Índice de precios al productor
(variación anual, porcentaje)



Fuente: Instituto Nacional de Estadísticas.

Gráfico V.18

Índice de precios al por mayor
(variación anual, porcentaje)

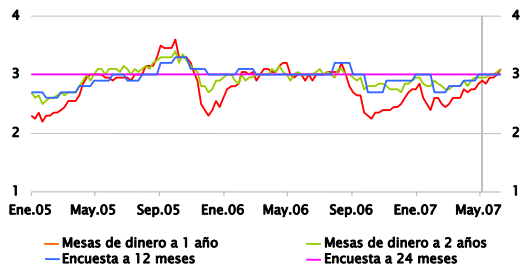


Fuente: Instituto Nacional de Estadísticas.

VI. Expectativas

Gráfico VI.1

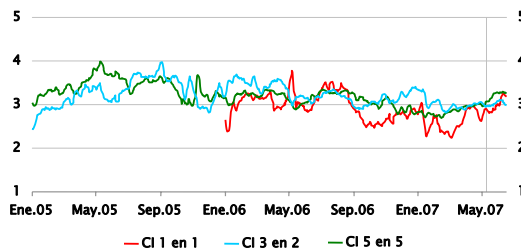
Expectativas de inflación: encuestas
(observaciones semanales, porcentaje)



Fuente: Banco Central de Chile.

Gráfico VI.2

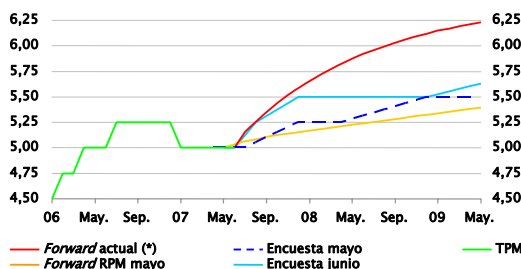
Compensación inflacionaria *forward* promedio
(promedio móvil semanal, porcentaje)



Fuente: Banco Central de Chile.

Gráfico VI.3

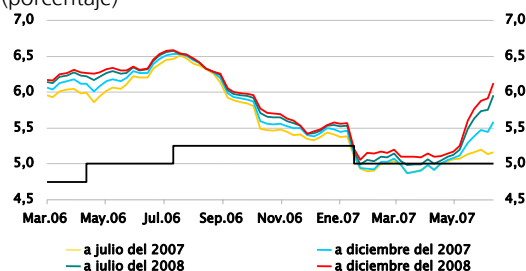
Expectativas para la TPM
(porcentaje)



(*) 5,6% a diciembre del 2007 y 6,1% a diciembre del 2008.
Fuente: Banco Central de Chile.

Gráfico VI.4

Evolución de expectativas para la TPM en cada RPM
(porcentaje)



Fuente: Banco Central de Chile.

El cierre estadístico del presente informe fue el 12 de junio del 2007.

Este informe es producido por la División de Estudios. Incluye las contribuciones de Daniel Calvo, Liliana Cavieres, Marcus Cobb, Felipe Córdova, Mauricio Gallardo, Macarena García, Hermann González, Wildo González, M. Carolina Grünwald, Ingrid Jones, Francisco Meneses, Claudia Morales, David Moreno, Vivian Norambuena, Carolina Orellana, Francisca Pérez, Andrea Sánchez, Nelson Silva, Cristián Squella, Bárbara Ulloa, Marcela Urrutia y Tatiana Vargas.

Esta publicación se encuentra protegida por la Ley N°17.336 sobre Propiedad Intelectual. En consecuencia, su reproducción está prohibida sin la debida autorización del Banco Central de Chile. Sin perjuicio de lo anterior, es lícita la reproducción de fragmentos de esta obra siempre que se mencione su fuente, título y autor.