

# Antecedentes Política Monetaria

JUNIO 2008



BANCO CENTRAL  
DE CHILE

# I. Escenario Internacional

**Tabla I.1**

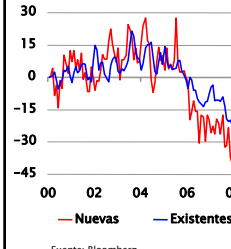
**EE.UU.: indicadores económicos**

Indicador	Período	Valor	Esperado	Anterior
Ventas minoristas totales (m/m)	Abr	-0,2%	-0,2%	0,2%
Ventas minoristas ex-autos (m/m)	Abr	0,5%	0,2%	0,4%
Consumo personal nominal (m/m)	Abr	0,2%	0,2%	0,4%
Confianza del consumidor Conference Board	May	57,2	60,0	62,8
Confianza del consumidor U. Michigan (final)	May	59,8	59,5	59,5
Creación de empleo (miles)	May	-49	-60	-28
Tasa de desempleo	May	5,5%	5,1%	5,0%
Órdenes de bienes durables ex-transporte (m/m)	Abr	2,5%	-0,5%	0,9%
Precio de viviendas S&P/Case-Shiller	Mar	172,16	172,47	176,00
Inicio de viviendas (miles)	Abr	1.032	939	954
Permisos de construcción (miles)	Abr	978	915	932
Venta de casas existentes (millones)	Abr	4,89	4,85	4,94
Venta de casas nuevas (miles)	Abr	526	520	509
Balanza comercial (miles de millones de dólares)	Mar	-58,2	-61,0	-61,7
PIB (t/t anualizado) (preliminar)	1T08	0,9%	0,9%	0,6%
ISM manufacturero	May	49,6	48,5	48,6
ISM no manufacturero	May	51,7	51,0	52,0
Producción Industrial (m/m)	Abr	-0,7%	-0,3%	0,2%
Capacidad Utilizada	Abr	79,7%	80,1%	80,4%
Indicador líder Conference Board (m/m)	Abr	0,1%	0,0%	0,1%
Déficit fiscal mensual (miles de millones de dólares)	Abr	159,3	160,0	177,7

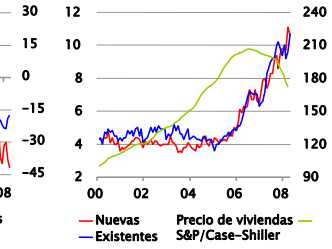
Fuente: Bloomberg.

**Gráfico I.2**

**EE.UU.: ventas de viviendas (variación anual, porcentaje)**



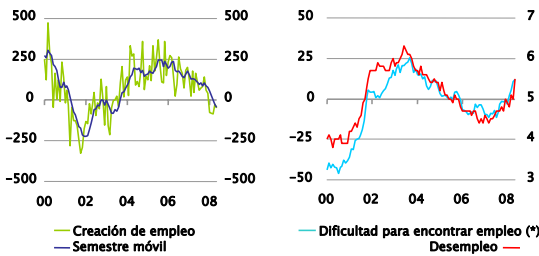
**EE.UU.: inventarios y precio de viviendas (meses para liquidar stock, índice)**



Fuente: Bloomberg.

**Gráfico I.3**

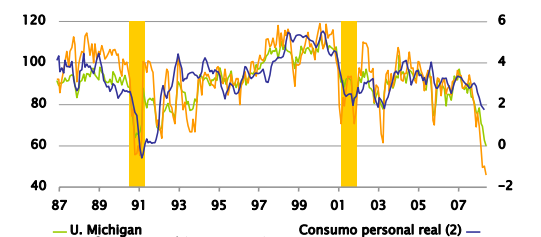
**EE.UU.: indicadores del mercado laboral (miles de personas; índice de difusión, porcentaje)**



(\*) Índice de difusión, parte de la encuesta de confianza de consumidores de Conference Board. Consiste en el porcentaje neto de respuestas positivas respecto de si es más difícil encontrar empleo.  
Fuente: Bloomberg.

**Gráfico I.4**

**EE.UU.: confianza de consumidores y consumo personal real (1) (índices; variación anual, trimestre móvil, porcentaje)**



(1) Barras amarillas indican período de recesión.  
(2) Datos anteriores a 1990 construidos deflactando el consumo personal nominal por el deflactor total del consumo personal real (PCE).  
Fuentes: Bloomberg y Bureau of Economic Analysis.

**Tabla I.5**

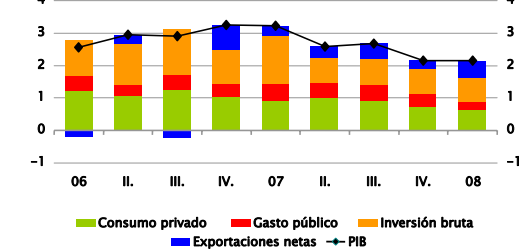
**Zona Euro: indicadores económicos**

Indicador	Mes	Valor	Esperado	Mes anterior
<b>Zona Euro</b>				
Balanza comercial (miles de millones de euros)	Mar	-2,4	...	1,6
Ventas minoristas (a/a)	Abr	-2,9%	-0,8%	-2,3%
Producción industrial (a/a)	Mar	2,0%	2,3%	3,2%
Órdenes industriales (a/a)	Mar	-2,5%	4,8%	9,9%
Encuesta ESI, Sentimiento económico	May	97,1	96,8	97,1
PMI compuesto final	May	51,1	51,1	51,1
PMI servicios final	May	50,6	50,6	50,6
PMI manufacturero final	May	50,6	50,5	50,5
<b>Alemania</b>				
Encuesta ZEW: Sentimiento económico	May	-41,4	-37,0	-40,7
Encuesta ZEW: Situación presente	May	38,6	32,0	33,2
IFO	May	103,5	102,0	102,4
Actual	May	110,1	108,0	108,4
Expectativas	May	97,3	96,4	96,7
<b>Francia</b>				
Confianza de consumidores	May	-41	-37	-38
Confianza empresarial	May	102	105	106
<b>Italia</b>				
Confianza de consumidores	May	103,2	99,4	99,9

Fuente: Bloomberg.

**Gráfico I.6**

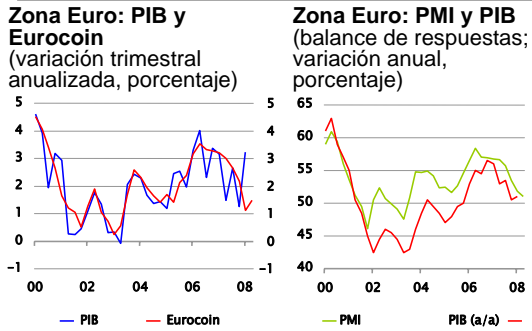
**Zona Euro: contribución al crecimiento real del PIB (variación anual, porcentaje)**



Fuente: Eurostat.

# I. Escenario Internacional

**Gráfico I.7**



Fuentes: Bloomberg, Centre of Economic Policy Research y Eurostat.

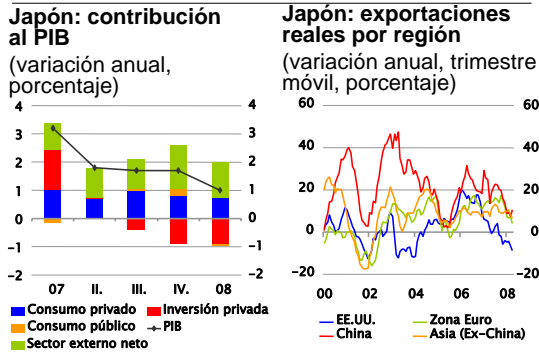
**Tabla I.8**

**Japón: indicadores económicos**

Indicador	Mes	Valor	Esperado	Anterior
Balanza comercial (miles de millones de yenes)	Abr	485	739	1,114
Exportaciones (a/a)	Abr	4,0%	...	6,2%
Importaciones (a/a)	Abr	11,9%	...	13,9%
Encuesta Eco-Watchers: Actual	Abr	35,5	...	36,9
Encuesta Eco-Watchers: Outlook	Abr	36,1	...	38,2
Órdenes de maquinarias (a/a)	Mar	-6,2%	1,5%	2,4%
PMI manufacturero	May	47,7	...	48,6
Producción industrial preliminar (a/a)	Abr	1,8%	1,6%	-0,7%
Confianza de pequeños empresarios	May	42,2	...	43,1
Confianza consumidores	Abr	35,2	...	36,7
Ventas minoristas (a/a)	Abr	0,1%	0,5%	1,1%
Gasto de hogares	Abr	-2,7%	-0,9%	-1,6%
Tasa de desempleo	Abr	4,0%	3,9%	3,8%
Salarios (a/a)	Abr	0,6%	1,3%	1,5%

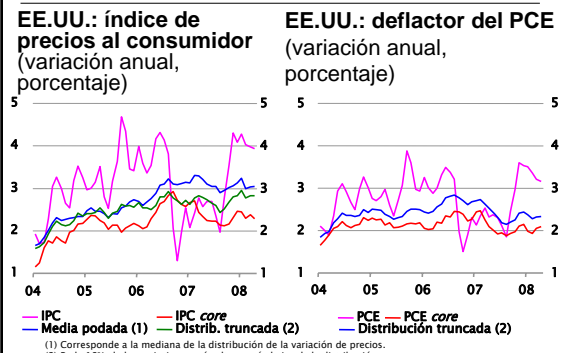
Fuente: Bloomberg.

**Gráfico I.9**



Fuente: Bloomberg.

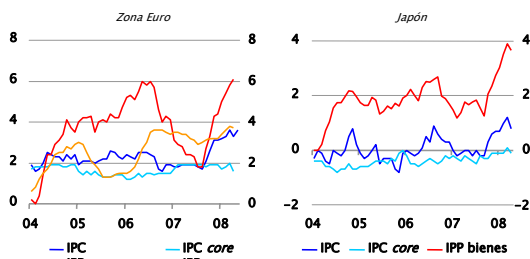
**Gráfico I.10**



(1) Corresponde a la mediana de la distribución de la variación de precios.  
(2) Poda 16% de las variaciones más altas y más bajas de la distribución.  
Fuentes: Bloomberg, Reserva Federal de Cleveland y Reserva Federal de Dallas.

**Gráfico I.11**

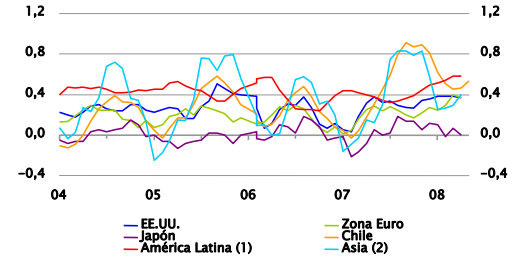
**Medidas de inflación en Zona Euro y Japón**  
(variación anual, porcentaje)



Fuente: Bloomberg.

**Gráfico I.12**

**Inflación total por regiones**  
(variación mensual, semestre móvil, porcentaje)

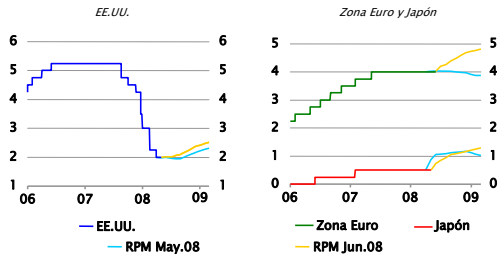


(1) Promedio geométrico entre Argentina, Brasil, México y Perú.  
(2) Promedio geométrico entre China, Indonesia, Singapur y Taiwán.  
Fuentes: Bancos centrales de cada país y Bloomberg.

# I. Escenario Internacional

**Gráfico I.13**

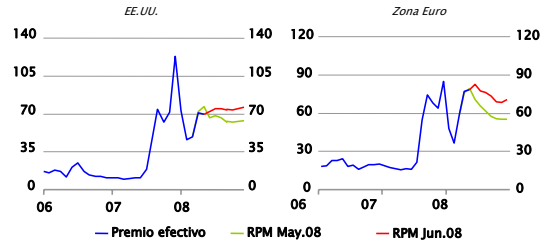
**Expectativas de cambio en TPM (\*)**  
(porcentaje)



(\*) Elaborado por el Banco Central de Chile en base a futuros de tasa de interés. Valores spot al 7 de mayo y 9 de junio.  
Fuente: Bloomberg.

**Gráfico I.14**

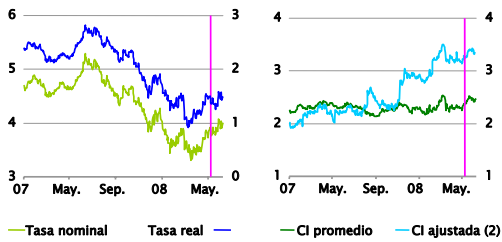
**Liquidez en mercados internacionales: premios de corto plazo (\*)**  
(puntos base)



(\*) Proyecciones en base a contratos futuros al 9 de junio de 2008. Para diciembre 2007 se considera la Libor de las últimas dos semanas, es decir, desde la intervención coordinada de los principales bancos centrales mundiales.  
Fuente: Bloomberg.

**Gráfico I.15**

**Tasas de interés de largo plazo y compensación inflacionaria en EE.UU. (1)**  
(porcentaje)



(1) Tasas de interés corresponden a bonos de gobierno a 10 años plazo.  
(2) Compensación inflacionaria ajustada por premios por liquidez (Fed Cleveland)  
Fuentes: Bloomberg y Reserva Federal de Cleveland.

**Gráfico I.16**

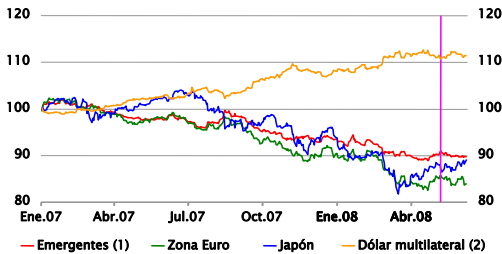
**Tasas de interés de largo plazo en Zona Euro y Japón (\*)**  
(porcentaje)



(\*) Corresponde a bonos de gobierno a 10 años plazo.  
Fuente: Bloomberg.

**Gráfico I.17**

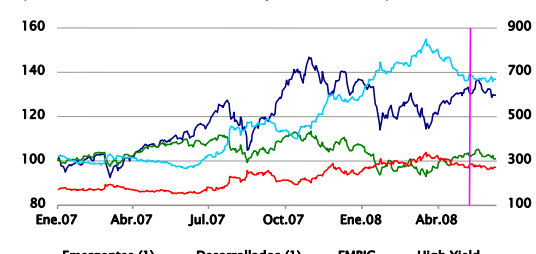
**Paridades cambiarias: variación acumulada**  
(índice 02/01/2007=100, moneda local por dólar)



(1) Constituye promedio de las monedas de las siguientes economías: Argentina, Brasil, México, Chile, Corea, Hong Kong, Malasia, China, Indonesia, Tailandia, República Checa, Polonia, Hungría y Rusia.  
(2) Considera dólar respecto de una canasta de monedas de los principales socios comerciales de EE.UU. Un aumento indica depreciación del dólar.  
Fuente: Bloomberg.

**Gráfico I.18**

**Bolsas mundiales y premios por riesgo**  
(índice 02/01/2007=100; puntos base)

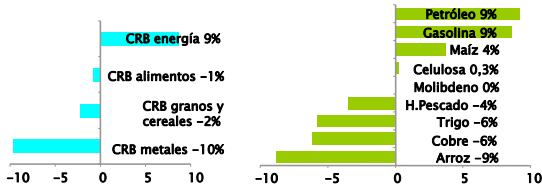


(1) Corresponde a sus respectivos índices MSCI, denominados en dólares.  
Fuentes: Bloomberg y Morgan Stanley Capital International.

# I. Escenario Internacional

**Gráfico I.19**

**Variaciones en precios de productos básicos desde la última RPM (\*)**  
(porcentaje)



(\*) Promedio de los tres últimos días hábiles al 9 de junio respecto de los tres últimos días hábiles al 8 de mayo de 2008. Para trigo, maíz y CRB se utilizó el promedio de los tres últimos días hábiles al 6 de junio de 2008.  
Fuentes: Bloomberg y Commodity Research Bureau.

**Gráfico I.20**

**Precio del petróleo y gasolina**  
(dólares el barril; dólares el metro cúbico)

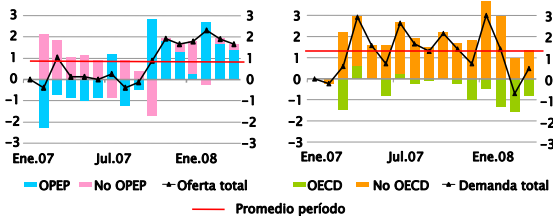


(\*) Precio deflactado por índice de dólar multilateral, base 02 enero 2006=1.  
Fuentes: Bloomberg y Reserva Federal de EE.UU.

**Gráfico I.21**

**Crecimiento oferta mundial de petróleo**  
(contribución, porcentaje)

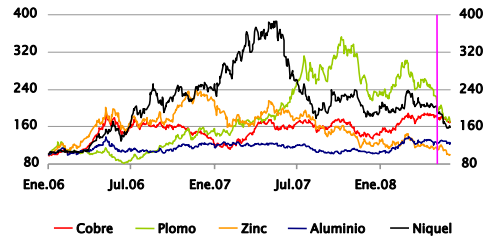
**Crecimiento demanda mundial de petróleo**  
(contribución, porcentaje)



Fuente: Bloomberg.

**Gráfico I.22**

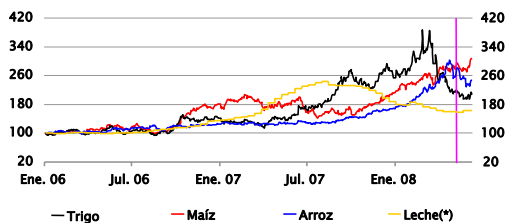
**Precio del cobre y otros metales básicos**  
(índice 04/01/2006=100)



Fuente: Bloomberg.

**Gráfico I.23**

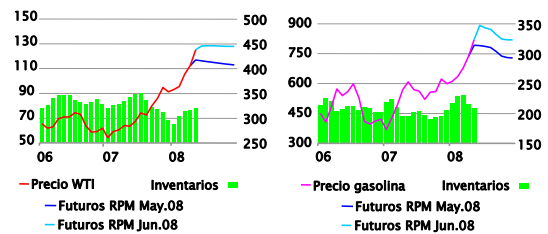
**Precios de productos básicos agrícolas**  
(índice 04/01/2006=100)



(\*) Promedio del precio de la leche descremada en polvo en Europa y en Oceanía.  
Fuente: Bloomberg.

**Gráfico I.24**

**Precio y futuros de petróleo y gasolina (\*)**  
(dólares el barril, dólares el metro cúbico; millones de barriles)

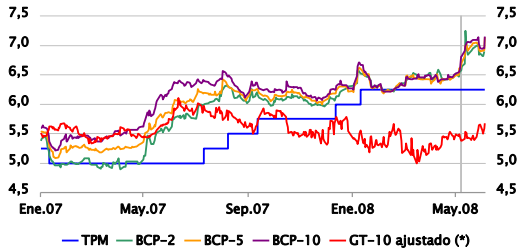


(\*) Futuros consideran el promedio de los últimos 10 días hábiles al 06 de junio de 2008.  
Fuentes: Bloomberg y Departamento de Energía de EE.UU.

## II. Mercados Financieros

### Gráfico II.1

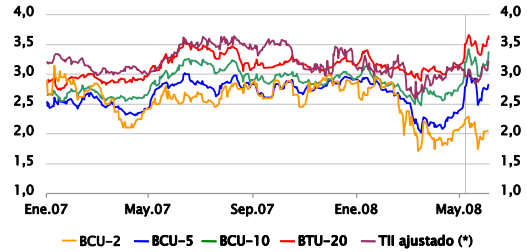
Tasas de interés nominales: Chile y EE.UU. (porcentaje)



(\*) Bono nominal de EE.UU. a 10 años ajustado por EMBI Chile.  
Fuentes: Banco Central de Chile y Bloomberg.

### Gráfico II.2

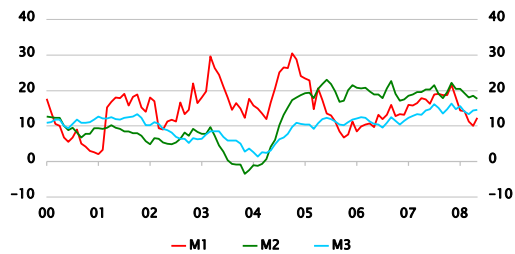
Tasas de interés reajustables: Chile y EE.UU. (porcentaje)



(\*) Bono reajutable de EE.UU. a 10 años ajustado por EMBI Chile.  
Fuentes: Banco Central de Chile y Bloomberg.

### Gráfico II.3

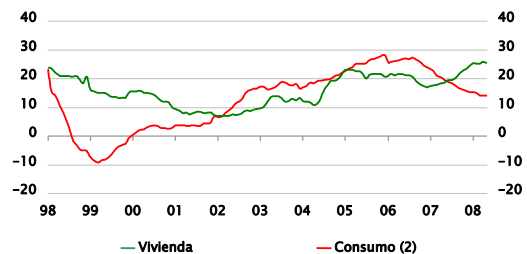
Agregados monetarios (variación nominal anual, porcentaje)



Fuente: Banco Central de Chile.

### Gráfico II.4

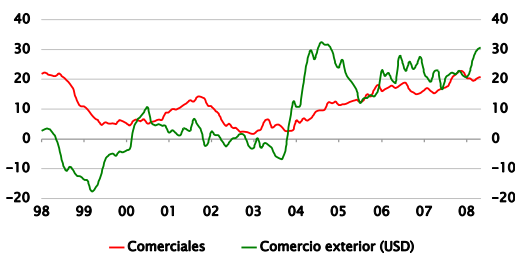
Colocaciones a personas (1) (variación nominal anual, porcentaje)



(1) Datos de abril y mayo del 2008 son provisionarios. Último dato corresponde a estimación en base a cifras diarias otorgadas al Banco Central de Chile por los bancos comerciales.  
(2) A partir de enero del 2004 se incluyen los sobregiros de personas.  
Fuentes: Banco Central de Chile y Superintendencia de Bancos e Instituciones Financieras.

### Gráfico II.5

Colocaciones a empresas (\*) (variación nominal anual, porcentaje)



(\*) Dato de mayo del 2008 es provisionario. Último dato corresponde a estimación en base a cifras otorgadas al Banco Central de Chile por los bancos comerciales.  
Fuentes: Banco Central de Chile y Superintendencia de Bancos e Instituciones Financieras.

### Tabla II.6

Tasas de interés de colocación (base 360 días, porcentaje)

	TPM	Consumo				Tasas Letras de CH			Comerciales	
		TE: 4-5%	Spread BCU-5	TE: 5-6%	Spread BCU-5	TE: 4-5%	Spread BCU-5	TE: 5-6%	Spread BCU-5	
2003 Prom.	2,73	27,1	5,02	2,15	4,86	1,99	6,5			
2004 Prom.	1,87	24,3	4,04	1,61	4,36	1,93	7,4			
2005 Prom.	3,44	26,0	3,69	1,37	4,26	1,94	9,7			
2006 Prom.	5,02	27,2	4,06	1,22	4,30	1,46	10,7			
2007 Prom.	5,31	28,5	3,71	1,01	4,16	1,46	10,1			
2007 Mar.	5,00	27,2	3,58	1,09	4,07	1,58	9,7			
Abr.	5,00	27,8	3,48	1,12	4,08	1,65	9,8			
May.	5,00	28,0	3,68	0,95	4,11	1,38	9,9			
Jun.	5,00	28,0	3,87	0,96	4,34	1,43	9,7			
Jul.	5,16	28,8	3,83	1,06	4,24	1,47	9,7			
Ago.	5,43	27,8	3,79	0,93	4,41	1,55	9,8			
Sep.	5,63	28,9	3,74	1,03	4,10	1,39	10,7			
Oct.	5,75	29,0	3,75	0,95	4,10	1,31	10,8			
Nov.	5,75	29,0	3,64	0,85	4,05	1,27	10,8			
Dic.	5,89	30,0	3,70	0,81	4,14	1,25	10,6			
2008 Ene.	6,17	32,3	3,72	0,84	4,06	1,18	11,1			
Feb.	6,25	32,2	3,60	0,94	3,86	1,20	10,8			
Mar.	6,25	30,2	3,46	1,24	3,61	1,38	11,2			
Abr.	6,25	30,3	3,40	1,18	3,65	1,43	11,4			
May.	6,25	31,1	3,70	0,95	4,39	1,64	11,5			

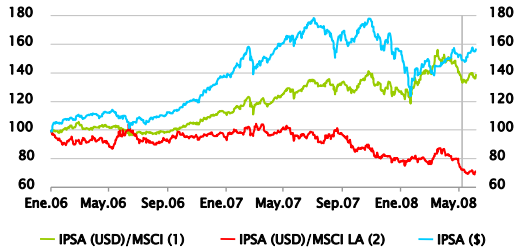
(\*) Tasa promedio ponderada.

Fuentes: Banco Central de Chile, Bolsa de Comercio de Santiago y Superintendencia de Bancos e Instituciones Financieras.

## II. Mercados Financieros

### Gráfico II.7

Indicadores bursátiles  
(02/01/2006=100)



(1) Índice accionario mundial, Morgan Stanley Capital International.  
(2) Índice accionario de América Latina, Morgan Stanley Capital International.  
Fuentes: Banco Central de Chile y Bloomberg.

### Tabla II.8

Tipos de cambio

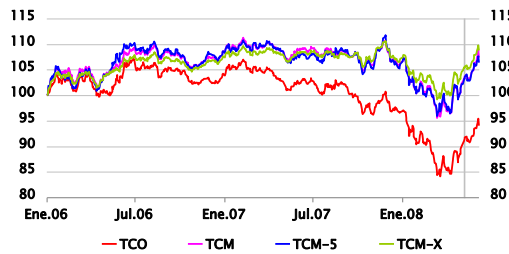
(TCO: pesos por dólar de EE.UU., promedio mensual;  
TCM, TCM-5 y TCM-X: 02/01/1998=100; TCR y TCR-5:  
1986=100)

	TCN	TCM	TCM-5	TCM-X	TCR	TCR-5
1986-1997	332,8				96,6	90,4
1990-1999	403,8				92,0	81,2
2000-2005	620,7	152,4	142,2		96,2	86,7
2006	530,3	102,9	130,0		91,7	81,2
2007	522,5	105,2	132,4		101,9	93,8
Agosto	522,9	105,1	132,6		100,8	93,4
IPoM Sep.07	523,3	104,8	132,6		100,5	93,4
Sep.07	516,9	104,7	132,4		100,7	92,2
Oct.07	501,4	103,2	129,7		99,6	91,1
Nov.07	507,0	105,7	133,6		102,4	93,6
Dic.07	499,3	103,6	130,6		100,3	91,8
IPoM Ene.08	496,4	103,2	130,0		100,2	91,8
Ene.08	480,9	100,5	126,9		97,4	89,4
Feb.08	467,2	98,2	123,5		95,3	87,8
Mar.08	442,9	94,8	120,3		92,5	84,8
Abr.08	446,4	96,1	121,5		93,9	86,9
IPoM May.08	456,0	98,1	123,7		96,9	89,4
May.08	470,1	100,9	127,1		98,4	91,8
Jun.08 (*)	484,0	104,3	130,5		101,9	93,2
variación m/m	3,0%	3,4%	2,7%	3,5%	3,7%	2,1%

(\*) Considera el promedio al 06 de junio.  
Fuente: Banco Central de Chile.

### Gráfico II.9

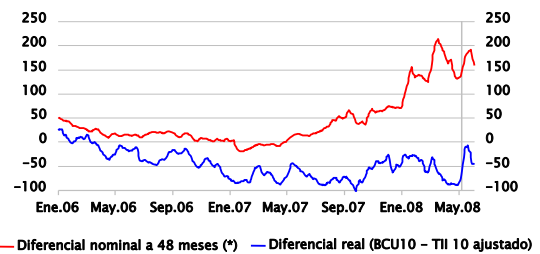
Tipo de cambio nominal  
(02/01/2006=100)



Fuente: Banco Central de Chile.

### Gráfico II.10

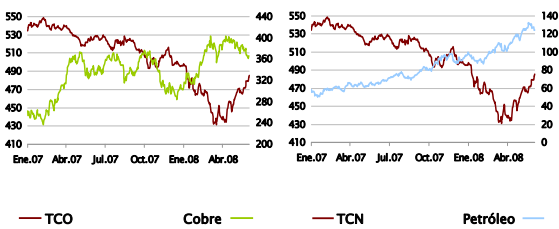
Diferencial de tasas internas versus externas  
(datos diarios, puntos base)



(\*) A partir de curvas forward para Chile y EE.UU.  
Fuente: Banco Central de Chile.

### Gráfico II.11

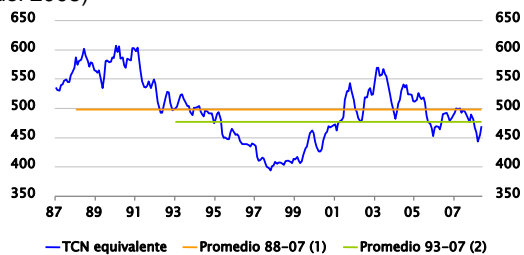
Determinantes del tipo de cambio nominal  
(TCN: pesos por dólar de EE.UU.; cobre: centavos de  
dólar la libra; petróleo: dólares el barril)



Fuentes: Banco Central de Chile y Bloomberg.

### Gráfico II.12

Tipo de cambio real  
(índice, correspondencia en pesos y paridades a mayo  
del 2008)

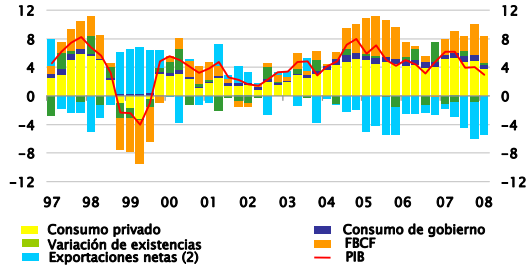


(1) Promedio entre enero de 1988 y diciembre de 2007.  
(2) Promedio entre enero de 1993 y diciembre de 2007.  
Fuente: Banco Central de Chile.

# III. Demanda Agregada

**Gráfico III.1**

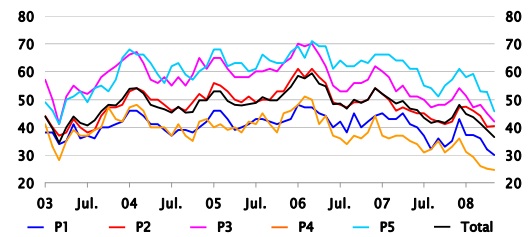
**Contribución al crecimiento del PIB (1)**  
(variación real anual, puntos porcentuales)



(1) Datos publicados el 23 de mayo de 2008.  
(2) Exportaciones de bienes y servicios menos importaciones de bienes y servicios.  
Fuente: Banco Central de Chile.

**Gráfico III.2**

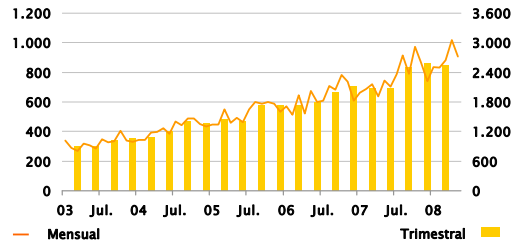
**Percepción de los consumidores: IPEC (\*)**  
(índice)



P1: ¿usted diría que la situación económica de Ud. y su familia está mejor, peor o igual que hace un año?  
P2: Hablando del país como un todo, ¿usted diría que la situación actual del país es buena, regular o mala?  
P3: Dentro de los próximos 12 meses ¿cree usted que la situación del país será buena, regular o mala?  
P4: ¿Qué cree usted que es lo más probable que ocurra con la situación económica del país en los próximos 5 años?  
P5: ¿Diría usted que actualmente estamos en un buen momento o mal momento para comprar artículos para el hogar?  
(\*) Valor sobre (bajo) 50 puntos indica optimismo (pesimismo). Respuestas positivas por sobre negativas.  
Fuente: Adimark.

**Gráfico III.3**

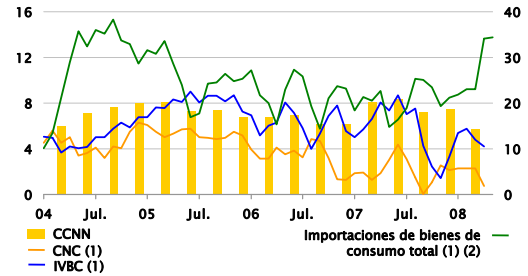
**Importaciones de bienes de consumo**  
(millones de dólares)



Fuente: Banco Central de Chile.

**Gráfico III.4**

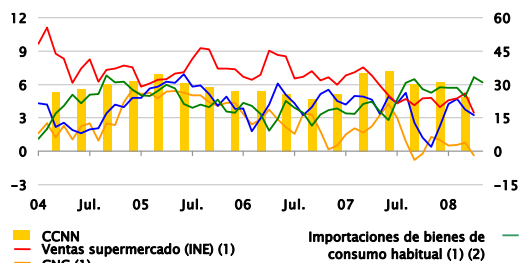
**Consumo privado: indicadores**  
(variación anual, porcentaje)



(1) Promedio móvil trimestral.  
(2) Nominiales.  
Fuentes: Banco Central de Chile, Cámara Nacional de Comercio e Instituto Nacional de Estadísticas.

**Gráfico III.5**

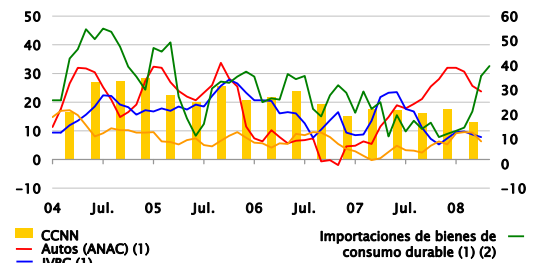
**Consumo habitual: indicadores**  
(variación anual, porcentaje)



(1) Promedio móvil trimestral.  
(2) Nominiales.  
Fuentes: Banco Central de Chile, Cámara Nacional de Comercio e Instituto Nacional de Estadísticas.

**Gráfico III.6**

**Consumo durable: indicadores**  
(variación anual, porcentaje)



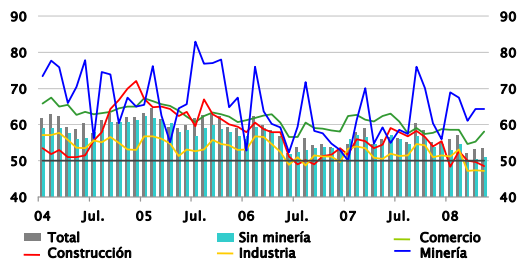
(1) Promedio móvil trimestral.  
(2) Nominiales.  
Fuentes: Asociación Nacional de Automovilistas Chilenos, Banco Central de Chile, Cámara Nacional de Comercio e Instituto Nacional de Estadísticas.



# III. Demanda Agregada

**Gráfico III.7**

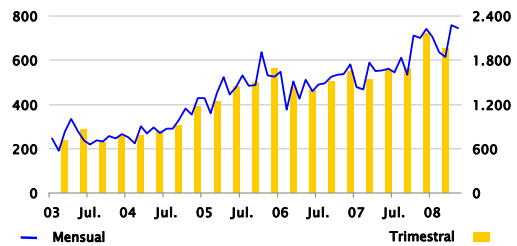
**IMCE: percepción empresarial (\*)**  
(valor sobre (bajo) 50 indica optimismo (pesimismo))



(\*) Respuestas positivas por sobre negativas.  
Fuentes: Banco Central de Chile e Icaro/Universidad Adolfo Ibáñez.

**Gráfico III.8**

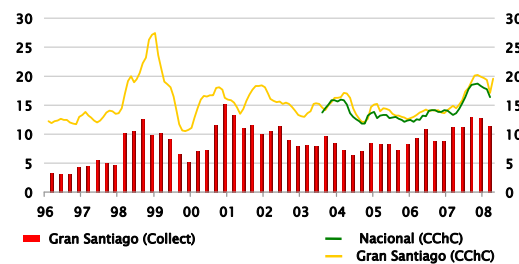
**Importaciones de bienes de capital**  
(millones de dólares)



Fuente: Banco Central de Chile.

**Gráfico III.9**

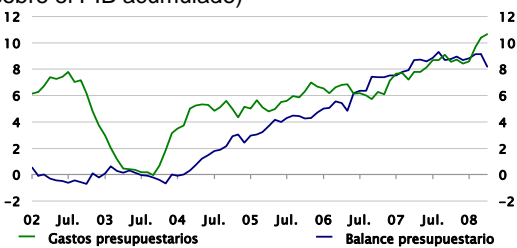
**Meses para agotar stock de viviendas (\*)**  
(series desestacionalizadas)



(\*) Calculado como la razón stock a ventas del periodo correspondiente.  
Fuentes: Banco Central de Chile, Cámara Chilena de la Construcción y Collect Investigaciones de Mercado S.A.

**Gráfico III.10**

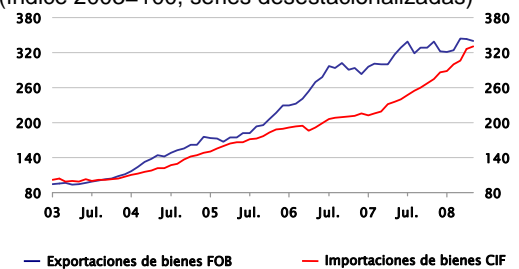
**GC: gasto y balance presupuestario (\*)**  
(variación real anual del año móvil, porcentaje sobre el PIB acumulado)



(\*) GC: Gobierno central.  
Fuentes: Banco Central de Chile y Dirección de Presupuestos.

**Gráfico III.11**

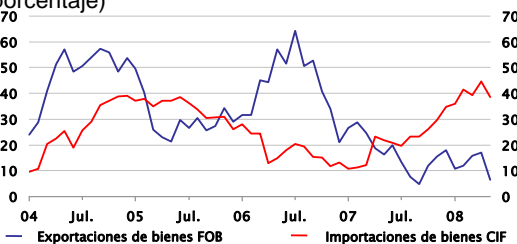
**Valor de las importaciones y exportaciones**  
(índice 2003=100, series desestacionalizadas)



Fuente: Banco Central de Chile.

**Gráfico III.12**

**Valor de las importaciones y exportaciones**  
(promedio móvil trimestral del crecimiento anual, porcentaje)

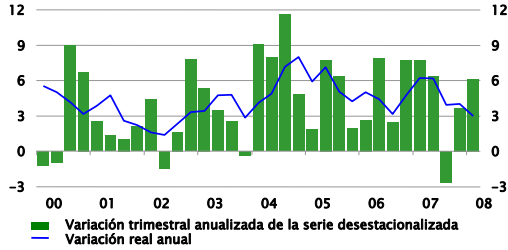


Fuente: Banco Central de Chile.

# IV. Actividad y Empleo

**Gráfico IV.1**

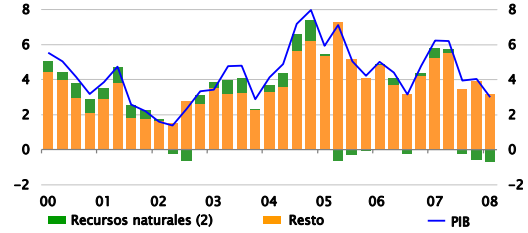
**Producto interno bruto**  
(porcentaje)



Fuente: Banco Central de Chile.

**Gráfico IV.2**

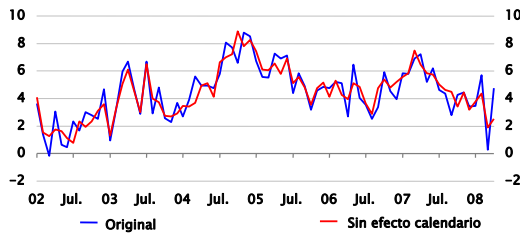
**Producto interno bruto (1)**  
(contribución al crecimiento del PIB, porcentaje)



(1) Corresponde al PIB a costo de factores más imputaciones bancarias.  
(2) Corresponde a los sectores: minería, pesca y EGA, que ponderaron 10,7% del PIB total del 2007.  
Fuente: Banco Central de Chile.

**Gráfico IV.3**

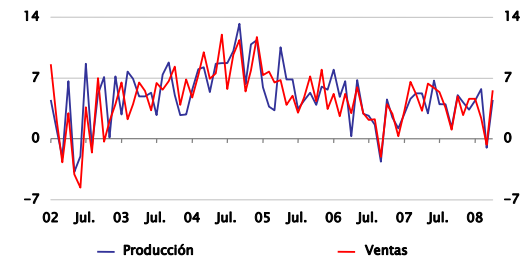
**IMACEC**  
(variación real anual, porcentaje)



Fuente: Banco Central de Chile.

**Gráfico IV.4**

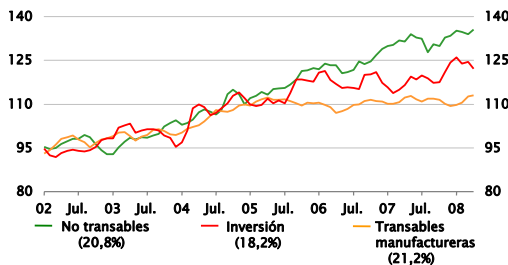
**Producción y ventas industriales**  
(variación real anual, porcentaje)



Fuente: Instituto Nacional de Estadísticas.

**Gráfico IV.5**

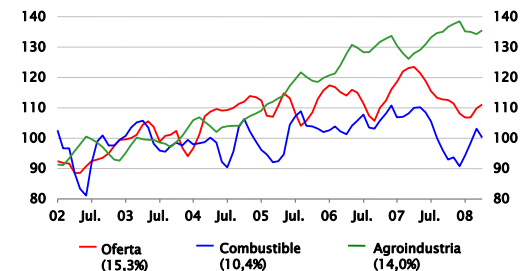
**Industria: producción por agrupaciones (1) (2) (3)**  
(índice 2003=100)



(1) Promedio móvil trimestral de la serie desestacionalizada.  
(2) Indicadores calculados con las cifras de producción industrial desagregada del INE, ajustados por la ponderación de CCNN.  
(3) Cifras entre paréntesis indican la ponderación del 2007 en el total de industria.  
Fuentes: Banco Central de Chile e Instituto Nacional de Estadísticas.

**Gráfico IV.6**

**Industria: producción por agrupaciones (1) (2) (3)**  
(índice 2003=100)

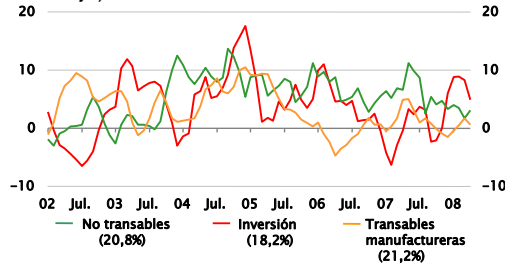


(1) Promedio móvil trimestral de la serie desestacionalizada.  
(2) Indicadores calculados con las cifras de producción industrial desagregada del INE, ajustados por la ponderación de CCNN.  
(3) Cifras entre paréntesis indican la ponderación del 2007 en el total de industria.  
Fuentes: Banco Central de Chile e Instituto Nacional de Estadísticas.

# IV. Actividad y Empleo

**Gráfico IV.7**

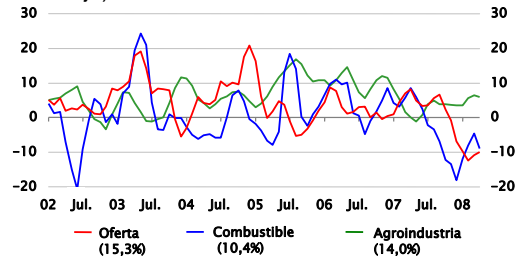
**Industria: producción por agrupaciones (1) (2) (3)**  
(variación real anual sin efecto calendario, porcentaje)



(1) Variación anual del trimestre móvil de la serie desestacionalizada.  
(2) Cifras entre paréntesis indican la ponderación del 2007 en el total de industria.  
(3) Indicadores calculados con las cifras de producción industrial desagregada del INE, ajustados por la ponderación de CCNN.  
Fuentes: Banco Central de Chile e Instituto Nacional de Estadísticas.

**Gráfico IV.8**

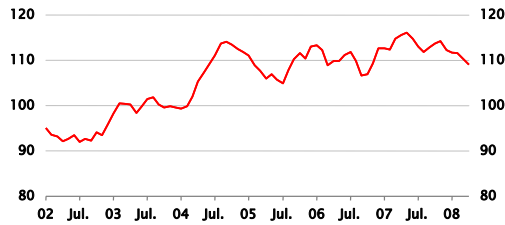
**Industria: producción por agrupaciones (1) (2) (3)**  
(variación real anual sin efecto calendario, porcentaje)



(1) Variación anual del trimestre móvil de la serie desestacionalizada.  
(2) Cifras entre paréntesis indican la ponderación del 2007 en el total de industria.  
(3) Indicadores calculados con las cifras de producción industrial desagregada del INE, ajustados por la ponderación de CCNN.  
Fuentes: Banco Central de Chile e Instituto Nacional de Estadísticas.

**Gráfico IV.9**

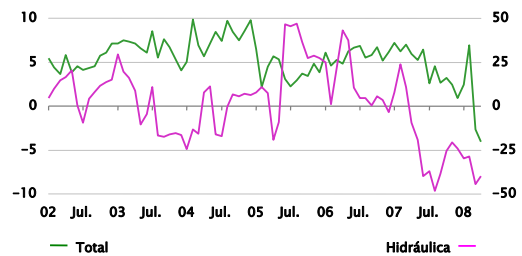
**Producción minera (\*)**  
(índice 2003=100)



(\*) Promedio móvil trimestral de la serie desestacionalizada.  
Fuentes: Banco Central de Chile e Instituto Nacional de Estadísticas.

**Gráfico IV.10**

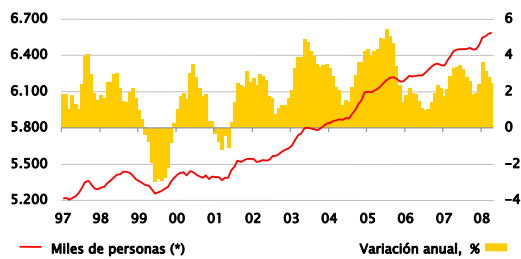
**EGA: generación de energía eléctrica**  
(variación real anual, porcentaje)



Fuente: Centro de Despacho Económico de Carga (CDEC).

**Gráfico IV.11**

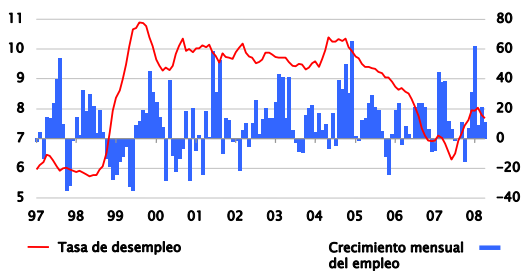
**Empleo nacional**



(\*) Serie desestacionalizada.  
Fuentes: Banco Central de Chile e Instituto Nacional de Estadísticas.

**Gráfico IV.12**

**Tasa de desempleo y empleo nacional (\*)**  
(porcentaje, miles de personas)

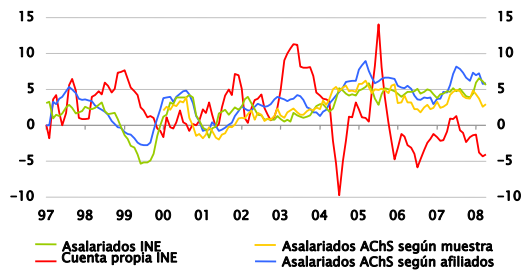


(\*) Series desestacionalizadas.  
Fuentes: Banco Central de Chile e Instituto Nacional de Estadísticas.

# IV. Actividad y Empleo

**Gráfico IV.13**

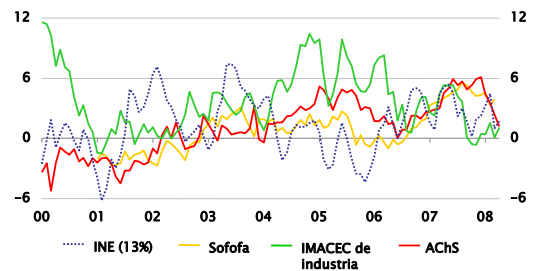
**Empleo asalariado y por cuenta propia**  
(variación anual, porcentaje)



Fuentes: Asociación Chilena de Seguridad e Instituto Nacional de Estadísticas.

**Gráfico IV.14**

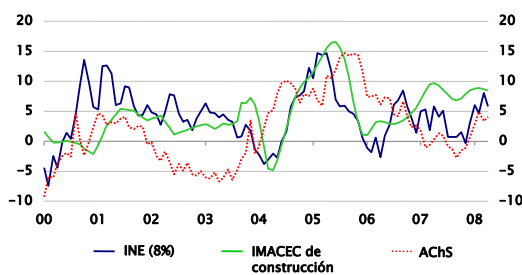
**Empleo industrial (\*)**  
(variación anual, porcentaje)



(\*) Entre paréntesis participación del sector en el empleo total del 2007.  
Fuentes: Asociación Chilena de Seguridad, Banco Central de Chile, Instituto Nacional de Estadísticas y Sociedad de Fomento Fabril.

**Gráfico IV.15**

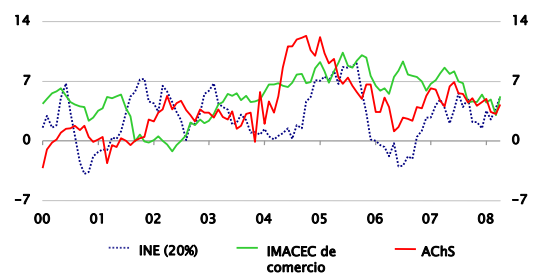
**Empleo de la construcción (\*)**  
(variación anual, porcentaje)



(\*) Entre paréntesis participación del sector en el empleo total del 2007.  
Fuentes: Asociación Chilena de Seguridad, Banco Central de Chile e Instituto Nacional de Estadísticas.

**Gráfico IV.16**

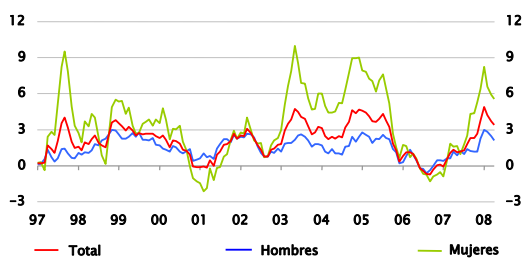
**Empleo del comercio (\*)**  
(variación anual, porcentaje)



(\*) Entre paréntesis participación del sector en el empleo total del 2007.  
Fuentes: Asociación Chilena de Seguridad, Banco Central de Chile e Instituto Nacional de Estadísticas.

**Gráfico IV.17**

**Fuerza de trabajo**  
(variación anual, porcentaje)



Fuente: Instituto Nacional de Estadísticas.

**Gráfico IV.18**

**Tasa de desempleo y participación**  
(series desestacionalizadas, porcentaje)

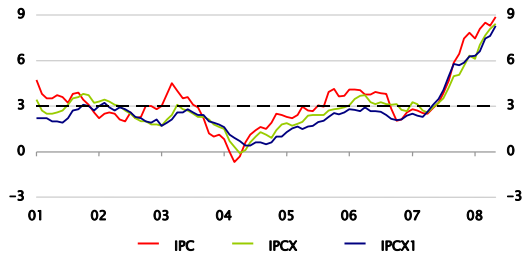


Fuentes: Banco Central de Chile e Instituto Nacional de Estadísticas.

# V. Precios y Costos

**Gráfico V.1**

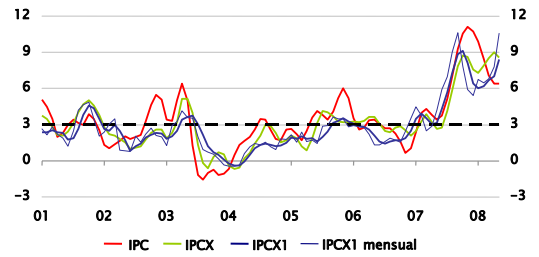
**Inflación IPC, IPCX e IPCX1**  
(variación anual, porcentaje)



Fuentes: Banco Central de Chile e Instituto Nacional de Estadísticas.

**Gráfico V.2**

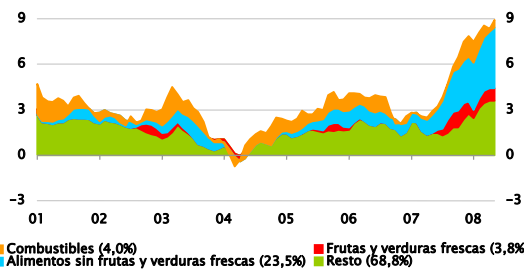
**Velocidad de expansión del IPC, IPCX e IPCX1 (\*)**  
(porcentaje)



(\*) Variación anualizada del trimestre móvil de la serie desestacionalizada.  
Fuentes: Banco Central de Chile e Instituto Nacional de Estadísticas.

**Gráfico V.3**

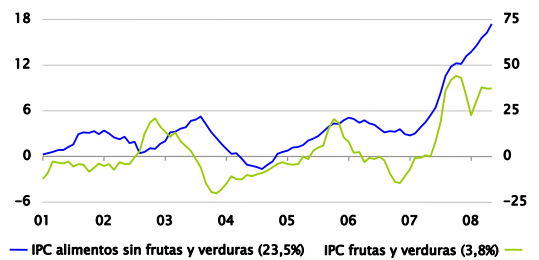
**Incidencias en la inflación anual del IPC (\*)**  
(puntos porcentuales)



(\*) Entre paréntesis participaciones en la canasta del IPC.  
Fuentes: Banco Central de Chile e Instituto Nacional de Estadísticas.

**Gráfico V.4**

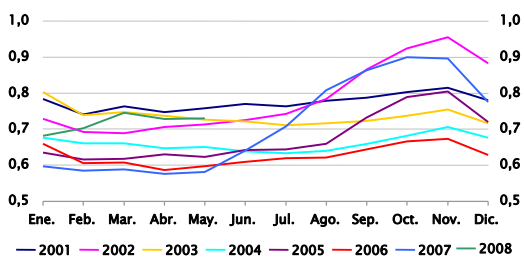
**IPC alimentos (\*)**  
(variación anual, porcentaje)



(\*) Entre paréntesis participaciones en la canasta del IPC.  
Fuentes: Banco Central de Chile e Instituto Nacional de Estadísticas.

**Gráfico V.5**

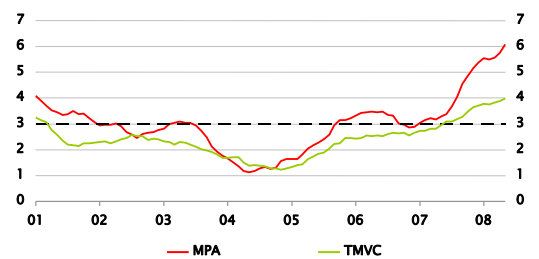
**IPC percibibles/IPC**  
(razón)



Fuente: Instituto Nacional de Estadísticas.

**Gráfico V.6**

**Indicadores de tendencia inflacionaria (\*)**  
(variación anual, porcentaje)

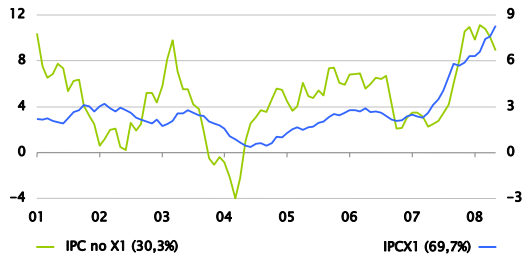


(\*) MPA es una media podada por artículos del IPC y TMVC es una poda de los artículos más volátiles del IPC.  
Fuentes: Banco Central de Chile e Instituto Nacional de Estadísticas.

# V. Precios y Costos

**Gráfico V.7**

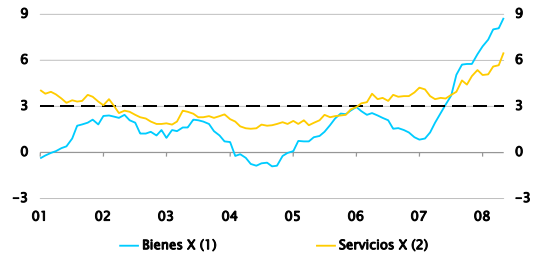
**Componentes del IPC (\*)**  
(variación anual, porcentaje)



(\*) Entre paréntesis participaciones en la canasta del IPC.  
Fuentes: Banco Central de Chile e Instituto Nacional de Estadísticas.

**Gráfico V.8**

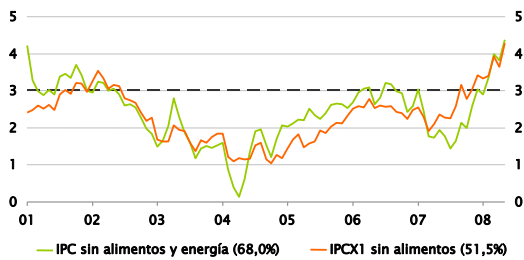
**IPC bienes y servicios subyacentes**  
(variación anual, porcentaje)



(1) Índice de precios de bienes que excluye combustibles y frutas y verduras frescas, permaneciendo 51,2% del IPC total.  
(2) Índice de precios de servicios que excluye servicios básicos y tarifas de metro y micro, permaneciendo 35,5% del IPC total.  
Fuentes: Banco Central de Chile e Instituto Nacional de Estadísticas.

**Gráfico V.9**

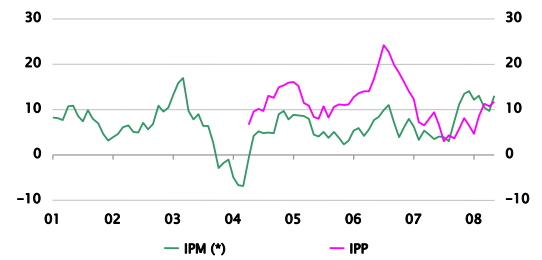
**IPC excluidos diversos componentes (\*)**  
(variación anual, porcentaje)



(\*) Entre paréntesis participaciones en la canasta del IPC.  
Fuentes: Banco Central de Chile e Instituto Nacional de Estadísticas.

**Gráfico V.10**

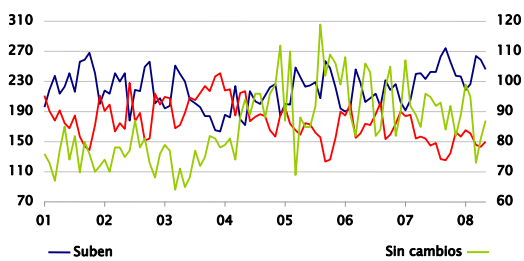
**Índice de precios al por mayor y al productor**  
(variación anual, porcentaje)



(\*) Desde diciembre del 2007 este índice está calculado con nuevo año base noviembre 2007=100.  
Fuente: Instituto Nacional de Estadísticas.

**Gráfico V.11**

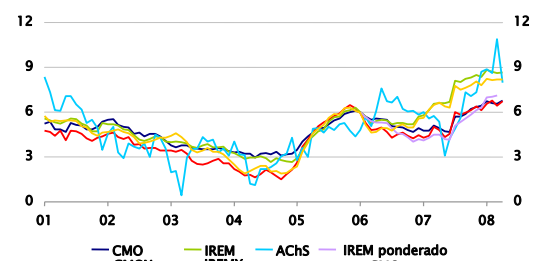
**Ítems con alzas y bajas**  
(unidades)



Fuente: Instituto Nacional de Estadísticas.

**Gráfico V.12**

**Indicadores de salarios nominales**  
(variación anual, porcentaje)

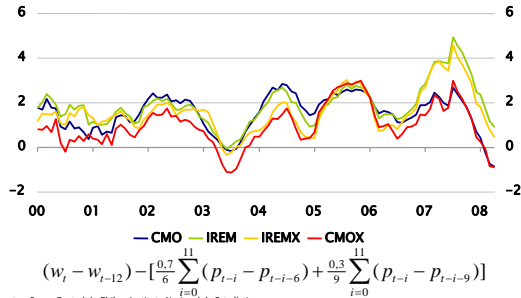


Fuentes: Asociación Chilena de Seguridad, Banco Central de Chile e Instituto Nacional de Estadísticas.

# V. Precios y Costos

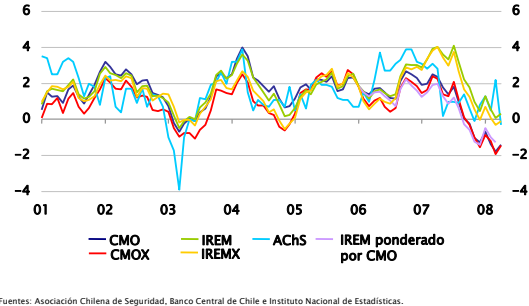
**Gráfico V.13**

**Diferencial de crecimiento de salarios e indexación habitual por inflación (variación anual, porcentaje)**



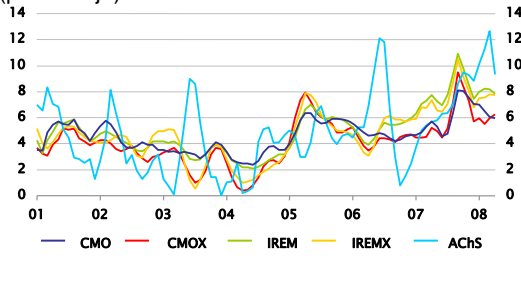
**Gráfico V.14**

**Salarios reales (variación anual, porcentaje)**



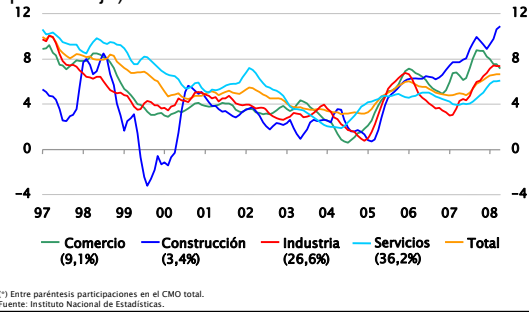
**Gráfico V.15**

**Velocidad de expansión de los salarios nominales (\*) (porcentaje)**



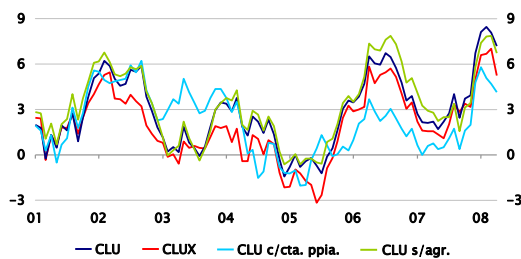
**Gráfico V.16**

**Costo de la mano de obra nominal por sector (\*) (variación anual, promedio móvil trimestral, porcentaje)**



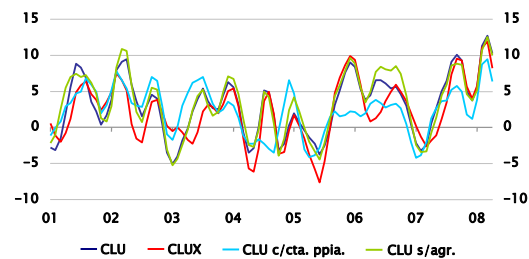
**Gráfico V.17**

**Costo laboral unitario (CLU) (variación anual, porcentaje)**



**Gráfico V.18**

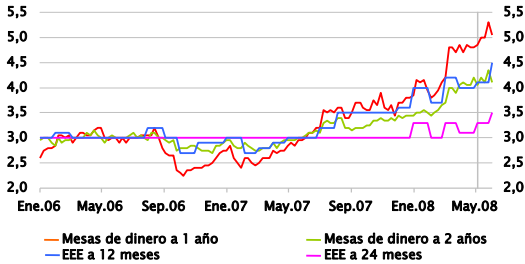
**Velocidad de expansión del CLU (\*) (porcentaje)**



# VI. Expectativas

**Gráfico VI.1**

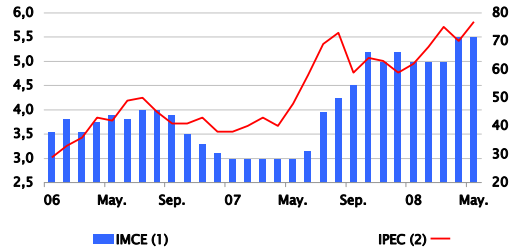
**Expectativas de inflación: encuestas**  
(porcentaje)



Fuente: Banco Central de Chile.

**Gráfico VI.2**

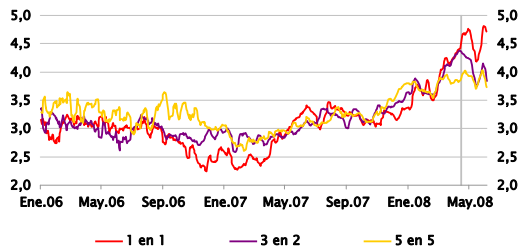
**Expectativas de inflación: encuestas**  
(porcentaje)



(1) Corresponde a la pregunta ¿cuál es su expectativa de inflación para los próximos doce meses? en la encuesta a los sectores de industria y comercio.  
(2) Corresponde al porcentaje de encuestados que respondió que la inflación subirá "mucho" durante los próximos 12 meses.  
Fuentes: Adimark y Universidad de Chile.

**Gráfico VI.3**

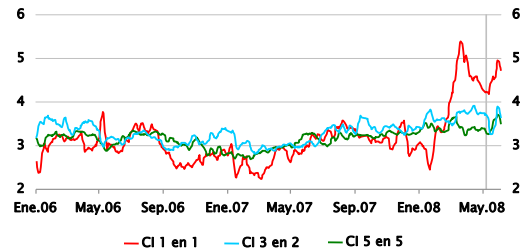
**Compensación inflacionaria forward promedio (\*)**  
(promedio móvil semanal, porcentaje)



(\*) Calculada en base a tasas swap.  
Fuente: Banco Central de Chile.

**Gráfico VI.4**

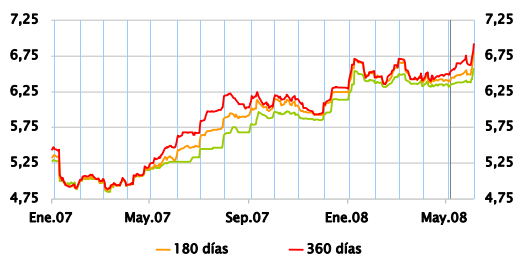
**Compensación inflacionaria forward promedio (\*)**  
(promedio móvil semanal, porcentaje)



(\*) Calculada en base a tasas de interés de los bonos del BCCh.  
Fuente: Banco Central de Chile.

**Gráfico VI.5**

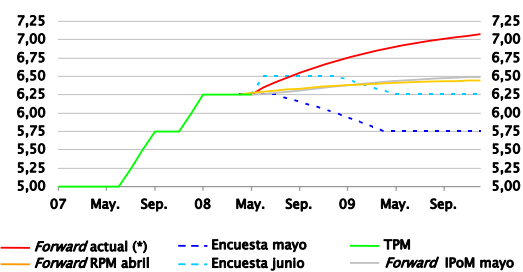
**Evolución de tasas swap promedio**  
(porcentaje)



(\*) Líneas verticales celestes indican fecha de publicación de IPC.  
Fuente: Banco Central de Chile.

**Gráfico VI.6**

**Expectativas para la TPM**  
(porcentaje)



(\*) 6,38% a agosto del 2008 y 6,62% a diciembre del 2008. Calculada con los últimos 5 días al 3 de junio  
Fuente: Banco Central de Chile.



*El cierre estadístico del presente informe fue el 9 de junio de 2008.*

*Este informe es producido por la División de Estudios. Incluye las contribuciones de Ximena Aguilar, Paola Berríos, Juan Sebastián Becerra, Liliana Cavieres, Marcus Cobb, Felipe Córdova, Carla Fucito, Macarena García, Wildo González, M. Carolina Grünwald, Felipe Jaque, Ingrid Jones, Eduardo López, Francisco Meneses, Claudia Morales, David Moreno, Carolina Orellana, M. Francisca Pérez, Hernán Rubio, Andrea Sánchez, Nelson Silva, Cristián Squella, Luis Toledo, Bárbara Ulloa, Marcela Urrutia y Tatiana Vargas.*

*Esta publicación se encuentra protegida por la Ley N°17.336 sobre Propiedad Intelectual. En consecuencia, su reproducción está prohibida sin la debida autorización del Banco Central de Chile. Sin perjuicio de lo anterior, es lícita la reproducción de fragmentos de esta obra siempre que se mencione su fuente, título y autor.*