

Antecedentes Reunión de Política Monetaria

AGOSTO 2013



BANCO CENTRAL
DE CHILE

Este documento es preparado por la Gerencia de División Estudios. Los antecedentes contenidos en él consideran información públicamente disponible hasta el lunes 12 de agosto de 2013. Para detalles sobre significado de acrónimos y siglas ver Glosario.



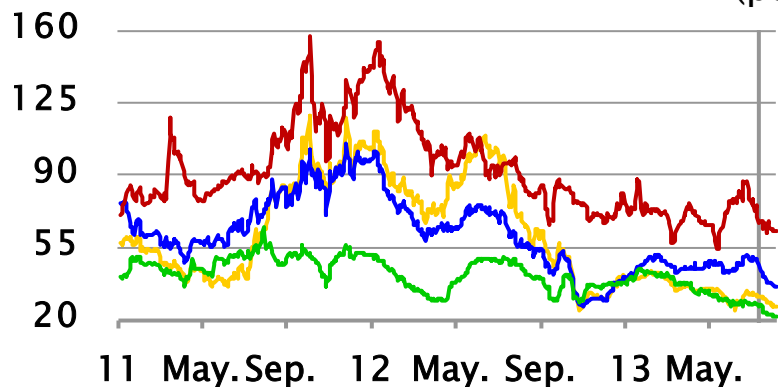
Escenario internacional



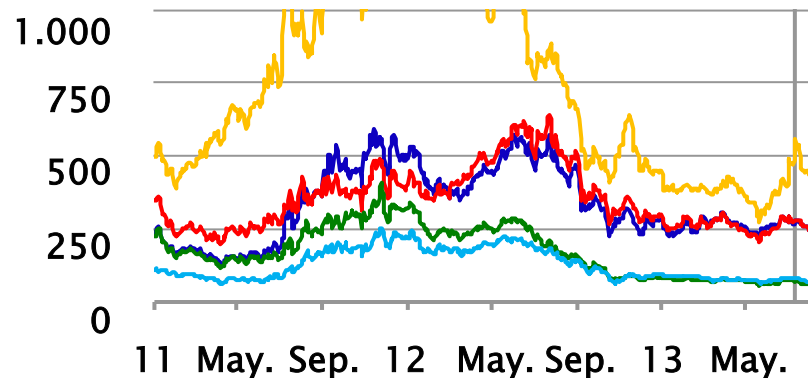
Economía Internacional

CDS spread soberanos a 5 años

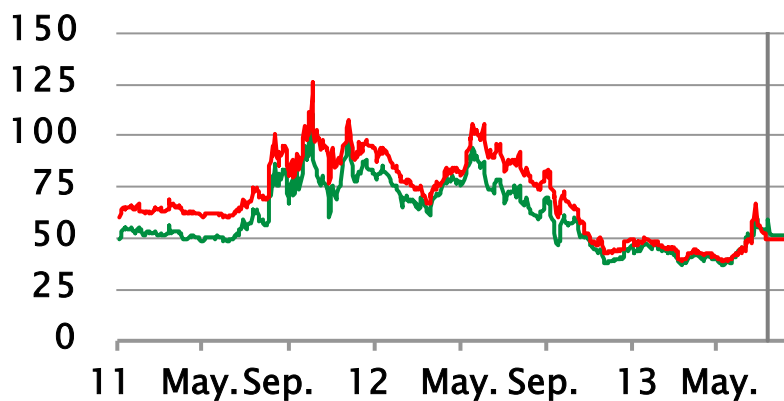
(puntos base)



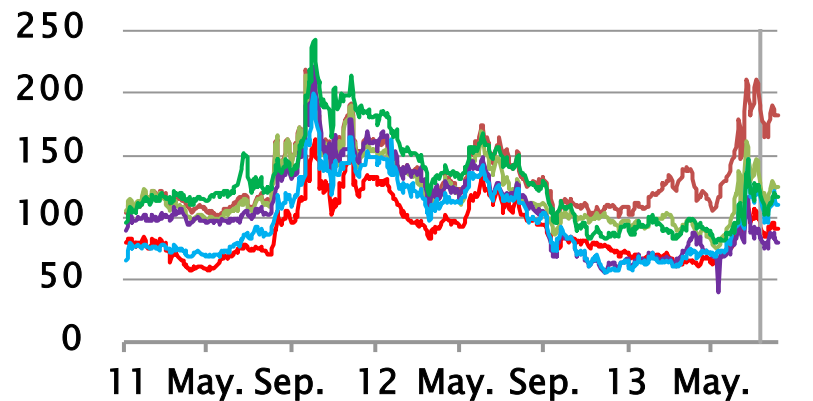
— Japón — Reino Unido
— Alemania — EE.UU. (*)



— Francia — Italia — Portugal
— España — Bélgica



— Australia — Nueva Zelanda

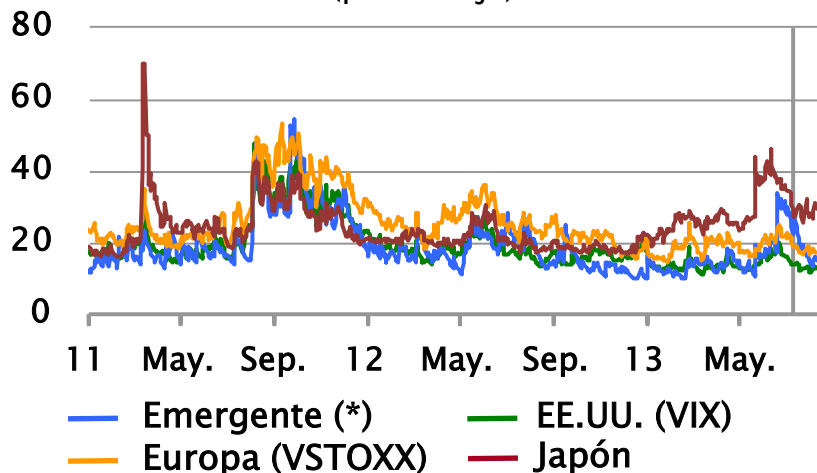


— Tailandia — Rep. Corea — China
— Chile — México — Brasil

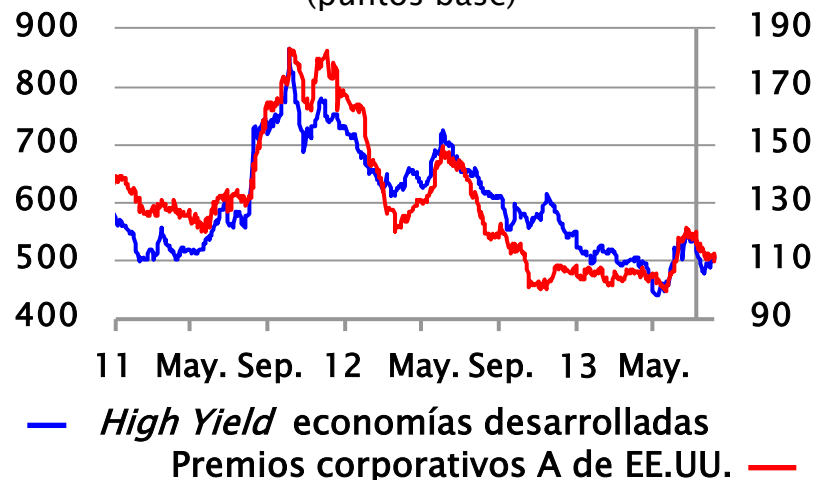


Economía Internacional

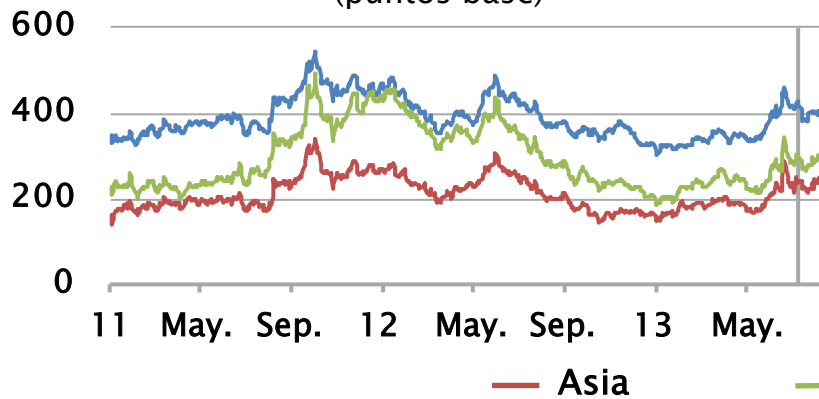
Volatilidad de mercados bursátiles (porcentaje)



Premios por riesgo corporativo (puntos base)



Premios soberanos emergentes (puntos base)



Premios corporativos en emergentes (puntos base)



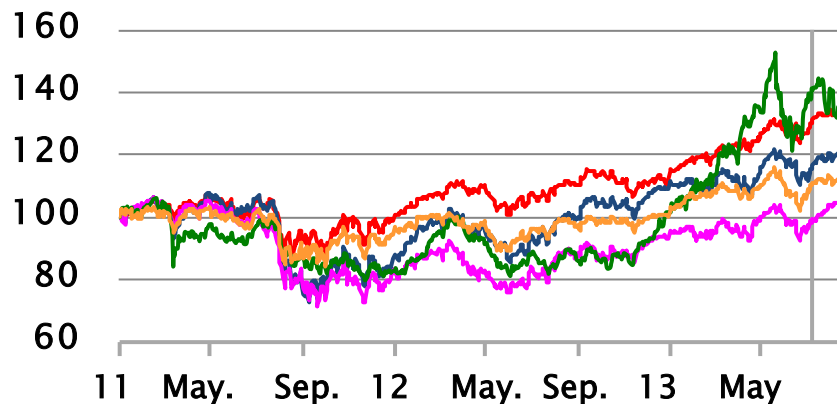
4 (*) Estimado mediante modelo ARCH-M.
Fuente: Bloomberg.



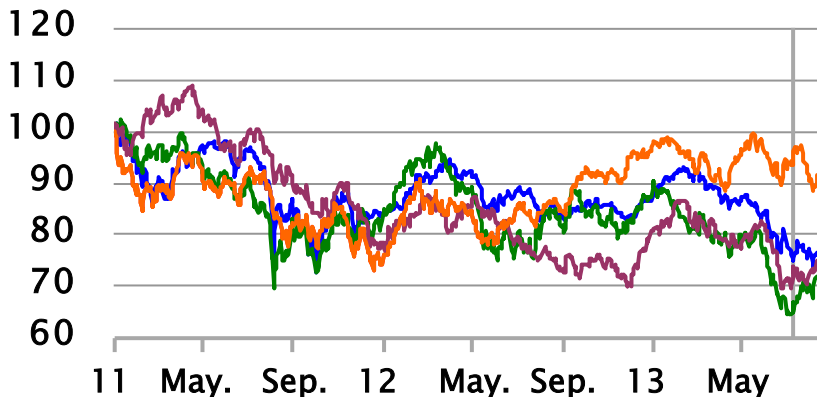
Economía Internacional

Mercados bursátiles: niveles y variaciones

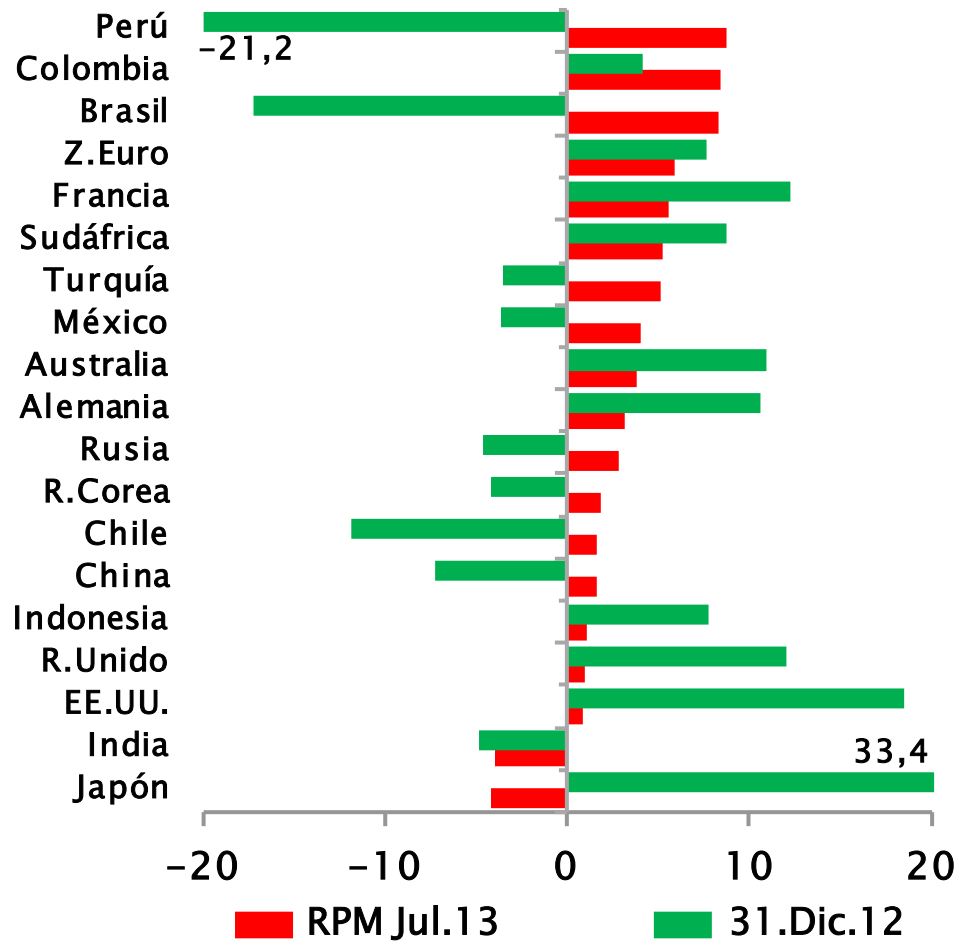
(índice 01.Ene.11 = 100; porcentaje)



— EE.UU. — Alemania — Reino Unido
— Francia — Japón



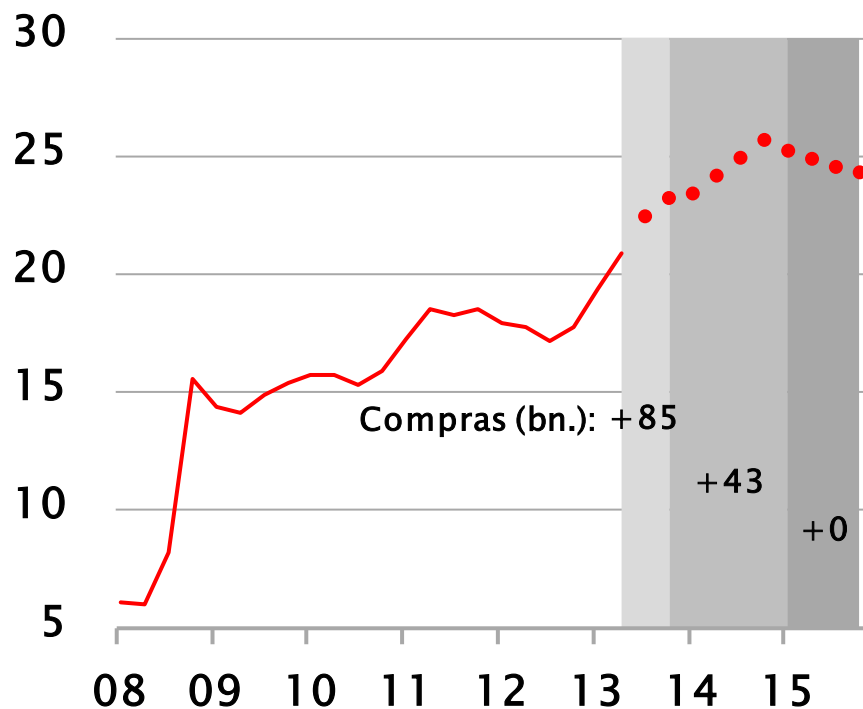
— China — Chile — India — Brasil





Economía Internacional

Fed: proyección de *stock* de activos (*)
(porcentaje del PIB)



Fed: Activos y exceso de reservas
(trillones de dólares)



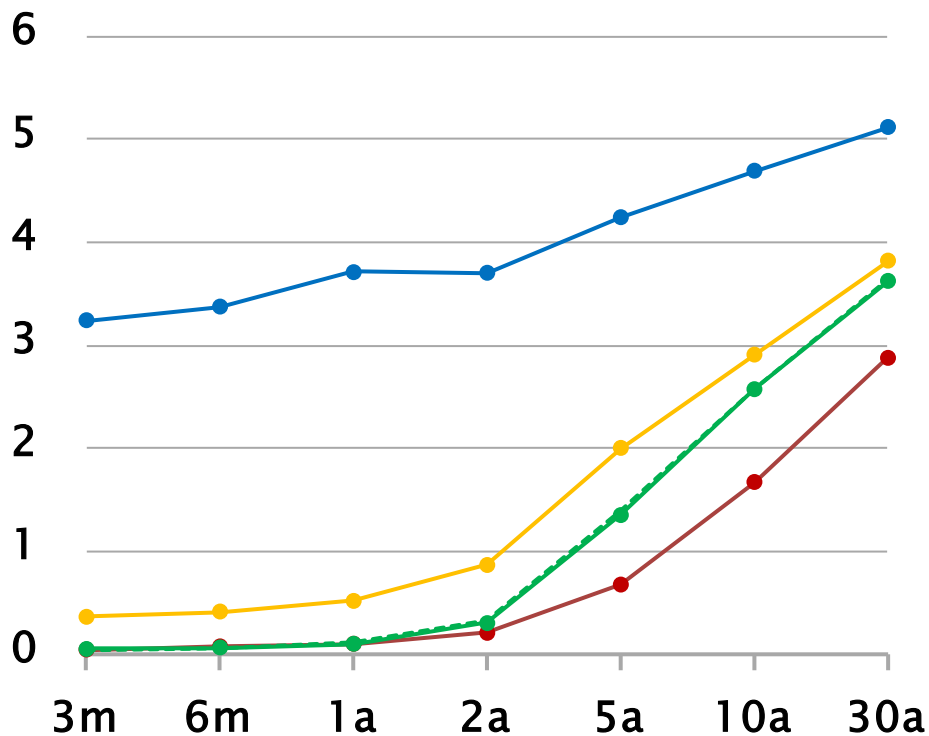
(*) Proyección de PIB para 2014 y 2015 según el WEO FMI Abril. No contempla supuesto de vencimiento de otros bonos en los activos del balance de la Fed.

Fuentes: Banco de la Reserva Federal de San Luis, Bloomberg y FMI.

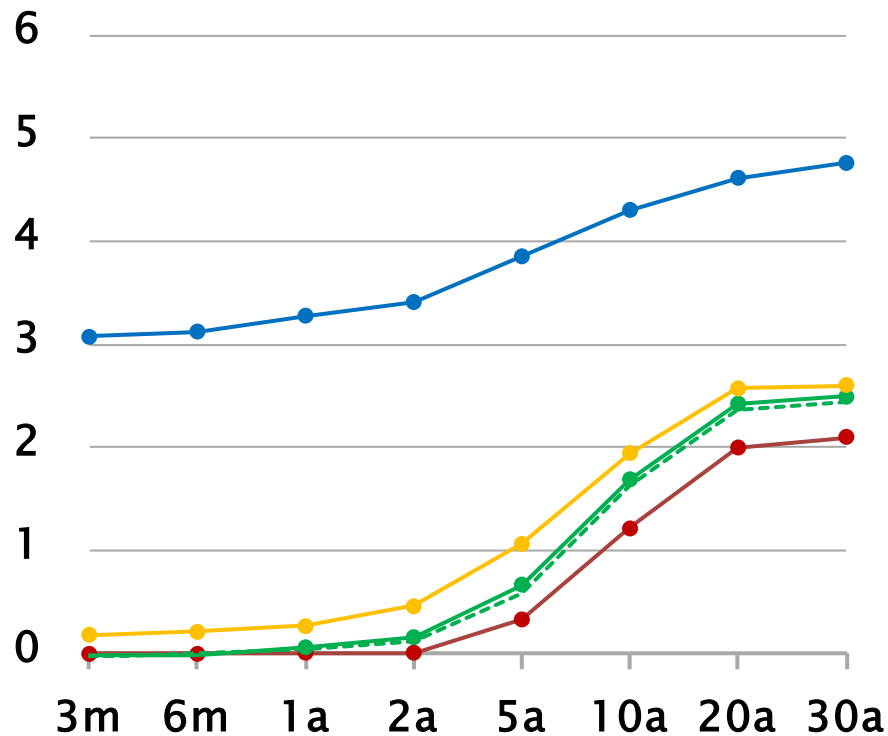


Economía Internacional

EE.UU.: Curva de rendimiento (porcentaje)



Alemania: Curva de rendimiento (porcentaje)



— Promedio 2000–2007

— 30 de abril

— RPM Ago.13

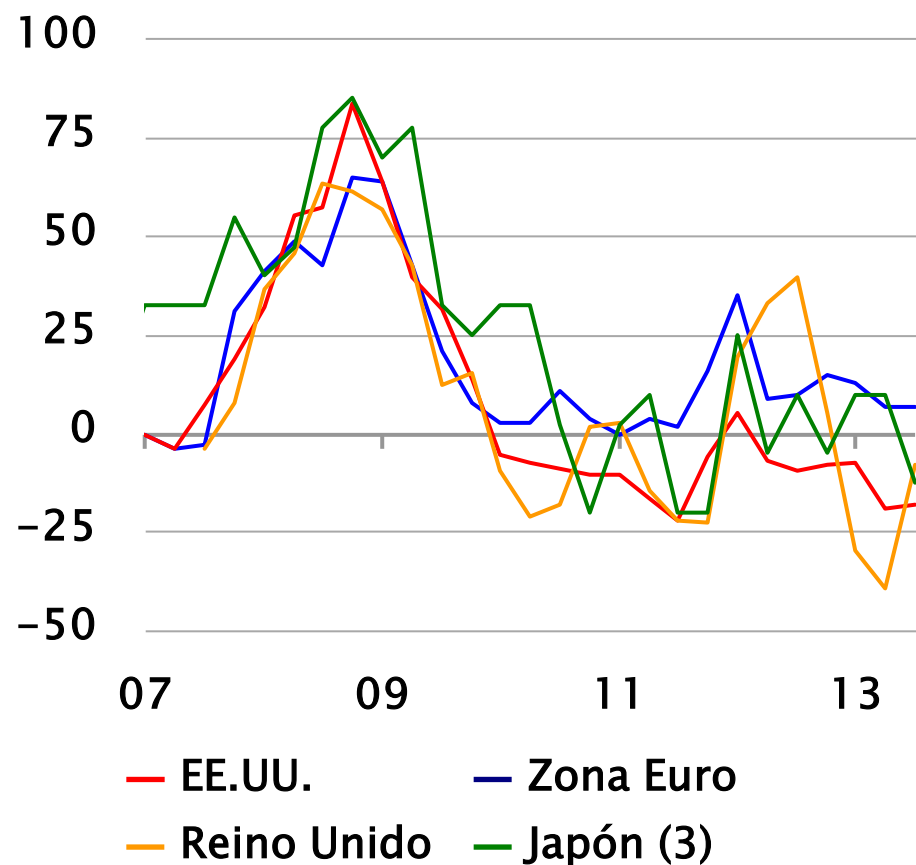
- - - RPM Jul.13

— Curva *Forward* 1 año

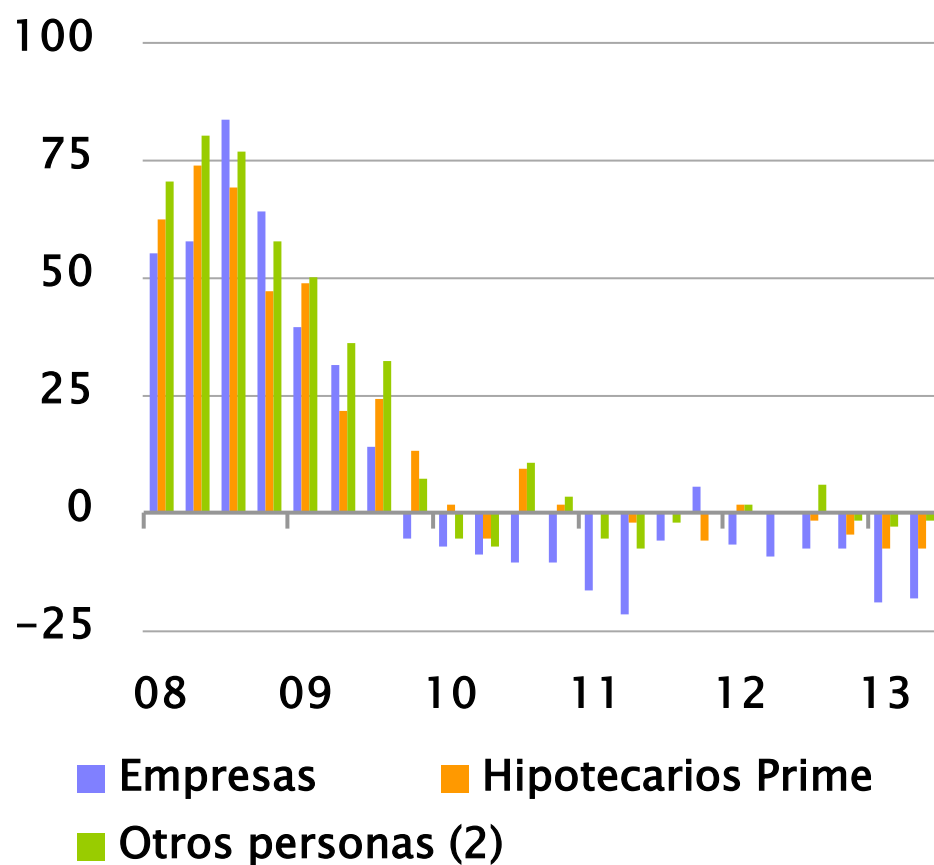


Economía Internacional

Condiciones de crédito a empresas (1) (índice de difusión)



EE.UU.: Condiciones de crédito (1) (índice de difusión)



(1) Valor positivo indica mayores restricciones de crédito. (2) Corresponde a tarjetas de créditos, líneas de créditos y otros. (3) Eje invertido.

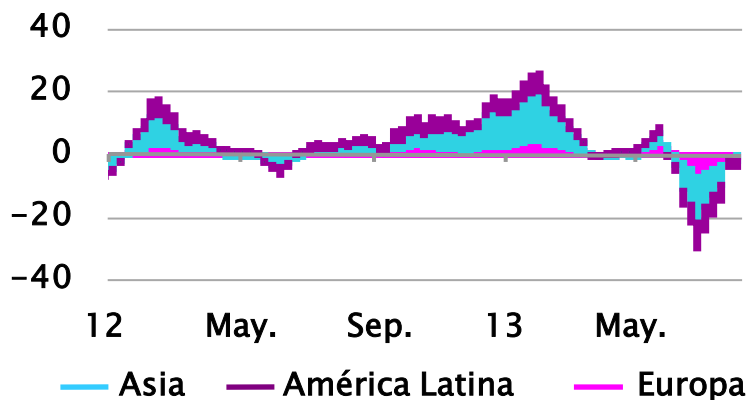
Fuentes: Banco Central Europeo, Banco de Inglaterra, Bloomberg, CEIC Data y Reserva Federal de EE.UU.



Economía Internacional

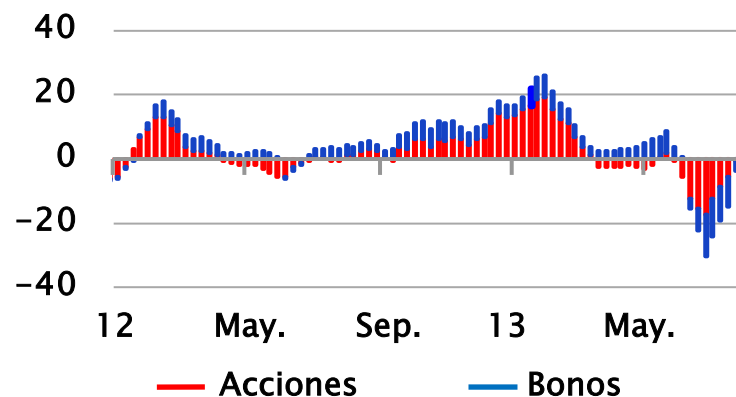
Total flujos a emergentes por región

(miles de millones de dólares, mes móvil)



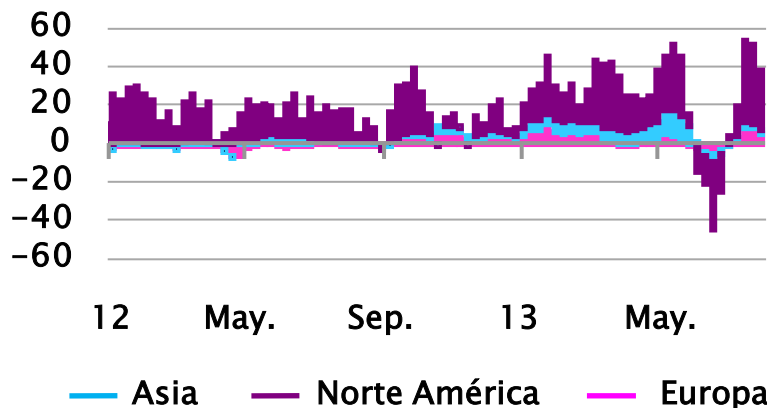
Total flujos a emergentes por tipo

(miles de millones de dólares, mes móvil)



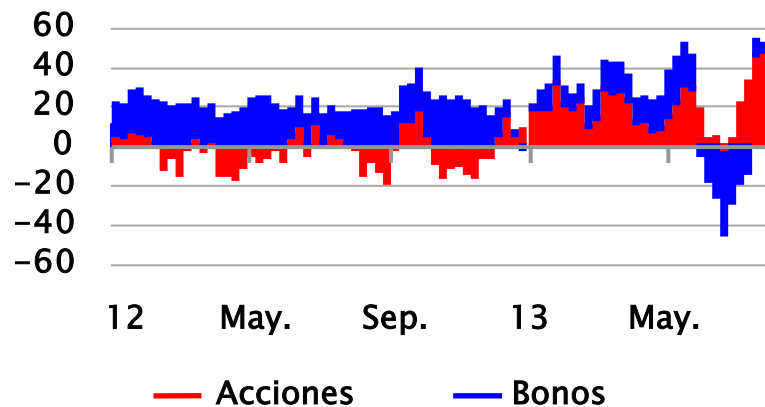
Total flujos a desarrollados por región

(miles de millones de dólares, mes móvil)



Total flujos a desarrollados por tipo

(miles de millones de dólares, mes móvil)





Economía Internacional

Variación de paridades con respecto a la fecha indicada (1) (moneda local por dólar, porcentaje)

	Spot	RPM Anterior	Dic. 2012	Dic. 2011	Dic. 2010
Polonia	3,17	-3,9	1,1	-7,7	7,0
Colombia	1.878,77	-1,7	4,6	2,2	-1,5
Reino Unido	0,65	-1,6	4,4	-0,6	1,2
Suiza	0,93	-1,3	1,2	-1,1	-0,1
Nueva Zelanda	1,26	-1,2	6,0	-0,2	-1,9
Zona Euro	0,75	-1,2	-1,3	-3,3	1,0
Israel	3,55	-1,2	-6,2	-7,2	0,9
Turquía	1,93	-0,9	8,6	4,5	25,3
Japón	98,24	-0,7	17,4	28,0	21,1
Rep. de Corea	1.115,08	-0,7	3,9	-3,7	-1,0
México	12,76	-0,3	-0,3	-5,7	3,4
Sudáfrica	9,97	-0,2	15,1	23,8	50,4
Canadá	1,03	-0,2	5,0	1,5	3,7
China	6,12	-0,2	-1,8	-3,1	-7,3
EE.UU.(2)	98,19	0,4	-2,9	-1,4	-3,1
Chile	509,36	0,7	7,2	1,9	8,8
Perú	2,80	0,9	9,0	3,8	-0,4
Australia	1,10	1,1	15,8	13,6	12,5
Hungría	225,46	1,1	3,9	-6,2	8,3
Rusia	33,11	1,6	7,9	4,8	8,4
Brasil	2,30	2,2	10,5	29,5	38,7
Argentina	5,56	2,6	14,0	28,9	39,7
Malasia	3,26	2,9	6,7	3,7	6,4
Indonesia	10.307,00	3,3	6,4	12,4	14,6

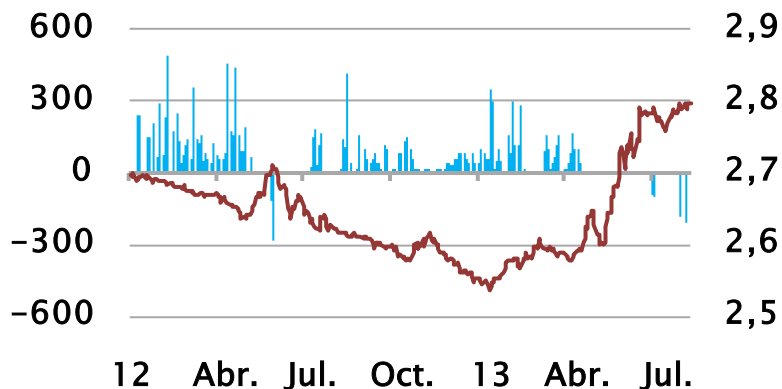
10 (1) Variación positiva indica depreciación de la moneda. (2) Paridad medida respecto a canasta de monedas.
Fuente: Bloomberg.



Economía Internacional

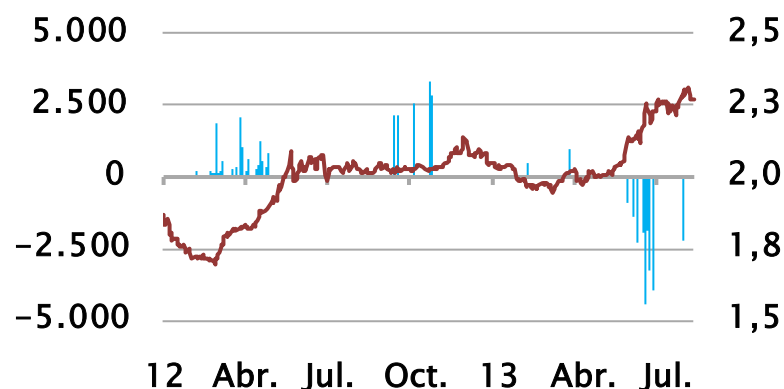
Perú

(millones de dólares; moneda local por dólar)



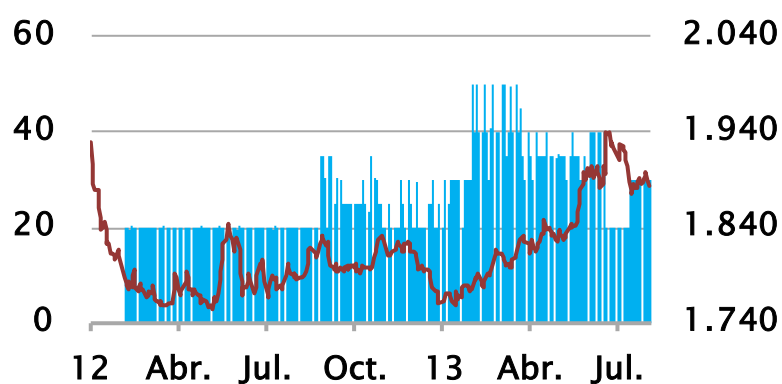
Brasil

(millones de dólares; moneda local por dólar)



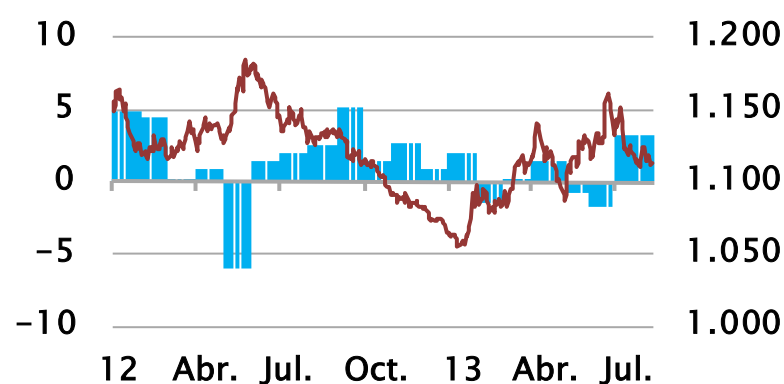
Colombia

(millones de dólares; moneda local por dólar)



República de Corea (*)

(millones de dólares; moneda local por dólar)



■ Compras netas de dólares

— Tipo de cambio nominal

11 (*) Corresponde a la variación mensual de las reservas internacionales de moneda extranjera.
Fuentes: Bancos Centrales y Bloomberg.



Economía Internacional

Indicador	Periodo	Valor	Esperado	Anterior	
EE.UU.					
PIB, 1a entrega (t/t anualizado)	2t13	1,7%	1,0%	1,1%	▲
Ventas minoristas ex-autos y gasolina, (m/m)	Jul.	0,4%	0,4%	0,0%	≈
Producción industrial, sa (m/m)	Jun.	0,3%	0,3%	0,0%	▲
Creación de empleo total, sa (miles)	Jul.	162	185	188	▼
Tasa de desempleo, sa	Jul.	7,4%	7,5%	7,6%	▲
Consumo personal nominal (m/m)	Jun.	0,5%	0,5%	0,2%	≈
Precio de viviendas S&P/CS Composite-20, (a/a)	May.	12,2%	12,4%	12,1%	▼
Ventas de viviendas nuevas, sa (m/m)	Jun.	8,3%	1,7%	1,3%	▲
Zona Euro					
Ventas minoristas, sa (m/m)	Jun.	-0,5%	-0,7%	1,1%	▲
Producción industrial, sa (m/m)	Jun.	0,7%	1,0%	-0,2%	▼
Tasa de desempleo, sa	Jun.	12,1%	12,2%	12,1%	▲
Alemania					
Producción industrial, sa (m/m)	Jun.	2,4%	0,3%	-0,8%	▲
Japón					
PIB, 1a entrega (t/t anualizado)	2t13	2,6%	3,6%	3,8%	▼
Producción industrial, sa (m/m) (final)	Jun.	-3,1%	-1,5%	1,9%	▼
Ventas minoristas, sa (m/m)	Jun.	-0,2%	0,8%	1,5%	▼
Tasa de desempleo, sa	Jun.	3,9%	4,0%	4,1%	▲
China					
PIB, (a/a)	2t13	7,5%	7,5%	7,7%	≈
Ventas minoristas (a/a)	Jul.	13,2%	13,5%	13,3%	▼
Producción industrial (a/a)	Jul.	9,7%	8,9%	8,9%	▲
Exportaciones nominales, nsa (a/a)	Jul.	5,1%	2,0%	-3,1%	▲
Importaciones nominales, nsa (a/a)	Jul.	10,9%	1,0%	-0,7%	▲
Brasil					
Producción industrial, sa (m/m)	Jun.	1,9%	1,3%	-1,8%	▲

Nota: Color azul significa mejor a lo esperado, rojo peor a lo esperado y negro en línea con lo esperado. (Cuando no hay esperado la comparación es respecto del anterior).

Fuentes: Bloomberg, CEIC y oficinas nacionales de estadística de cada país.



Economía Internacional

Indicador	Periodo	Valor	Esperado	Anterior	
EE.UU.					
ISM manufacturero	Jul.	55,4	52,0	50,9	▲
ISM servicios	Jul.	56,0	53,1	52,8	▲
Confianza del consumidor Conference Board	Jul.	80,3	81,3	82,1	▼
Confianza del consumidor U. Michigan	Jul.	85,1	84,0	84,1	▲
Zona Euro					
PMI manufacturero	Jul.	50,3	50,1	48,8	▲
PMI servicios	Jul.	49,8	49,6	48,3	▲
Encuesta ZEW: Expectativas económica	Jul.	32,8	--	30,6	▲
Encuesta ESI: Confianza del consumidor	Jul.	-17,4	-17,4	-18,8	≈
Alemania					
Encuesta IFO: Clima empresarial	Jul.	106,2	106,1	105,9	▲
Japón					
Encuesta Eco Watchers: Actual (condiciones actuales)	Jul.	52,3	53,5	53,0	▼
Encuesta Eco Watchers: Outlook (expectativas)	Jul.	53,6	54,1	53,6	≈
Confianza del consumidor	Jul.	43,6	45,0	44,3	▼
PMI manufacturero (Nomura/JMMA)	Jul.	50,7	--	52,3	▼
China					
PMI manufacturero (HSBC)	Jul.	47,7	47,7	48,2	≈
PMI servicios (HSBC)	Jul.	51,3	--	51,3	≈

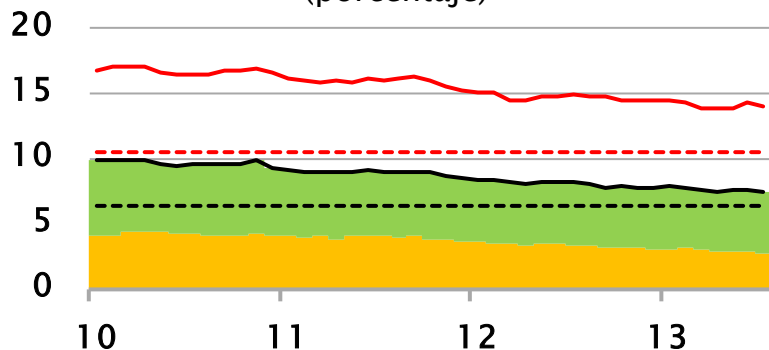
Nota: Color azul significa mejor a lo esperado, rojo peor a lo esperado y negro en línea con lo esperado. (Cuando no hay esperado la comparación es respecto del anterior).

Fuentes: Bloomberg, CEIC y oficinas nacionales de estadística de cada país.



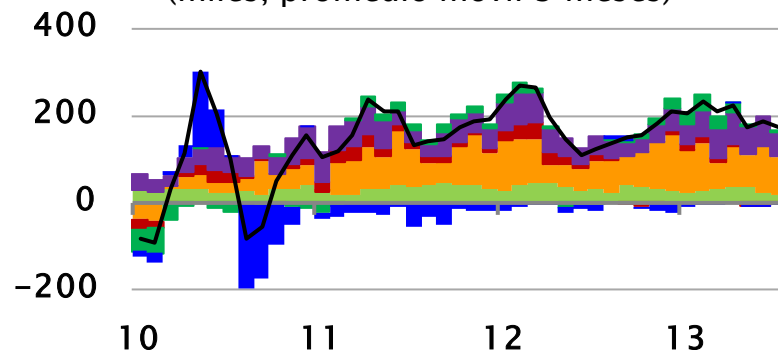
Economía Internacional

EE.UU.: Desempleo (1) (porcentaje)



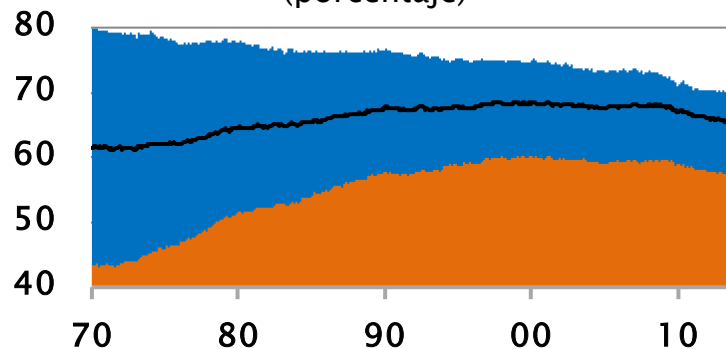
■ < 27semanas ■ > 27 semanas — Amplio (2)

EE.UU.: Crecimiento del empleo (miles, promedio móvil 3 meses)



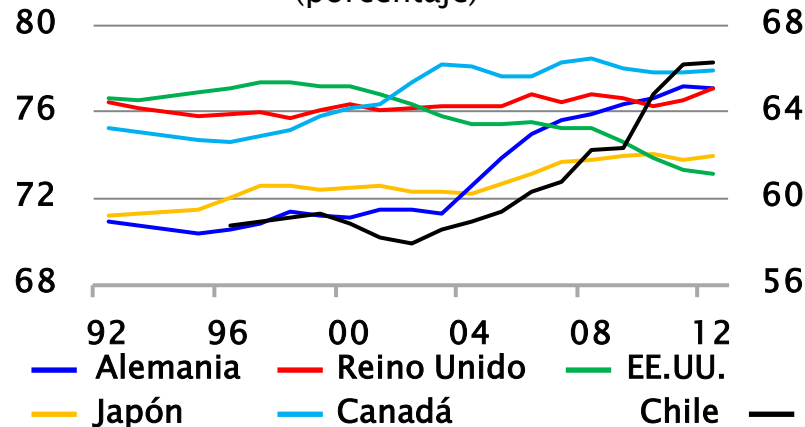
■ Educ. y salud ■ Otros Serv. ■ Manuf.
■ Serv. Prof. ■ Construc. ■ Gobierno

EE.UU.: Participación laboral mayores 16 años (porcentaje)



■ Hombres ■ Mujeres — Total

Participación laboral entre 15 - 64 años (porcentaje)



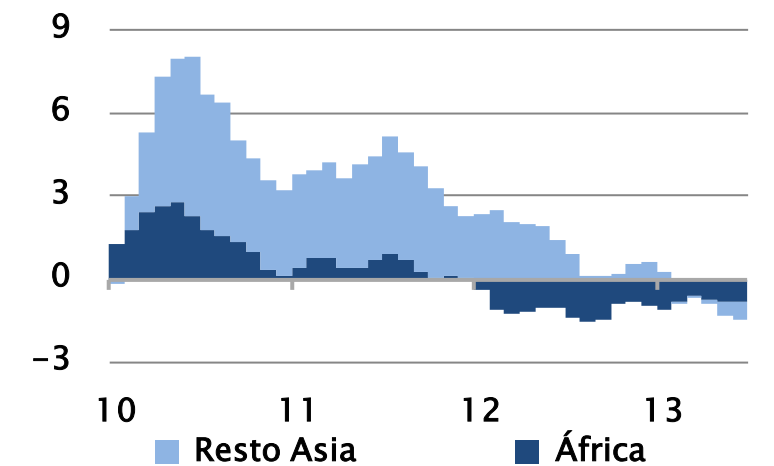
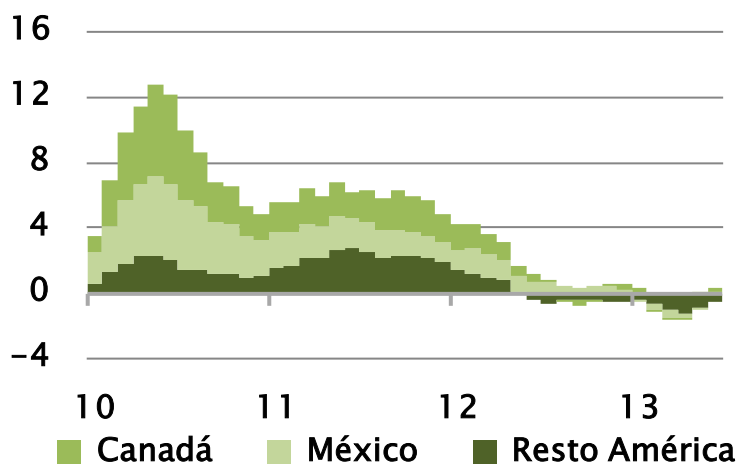
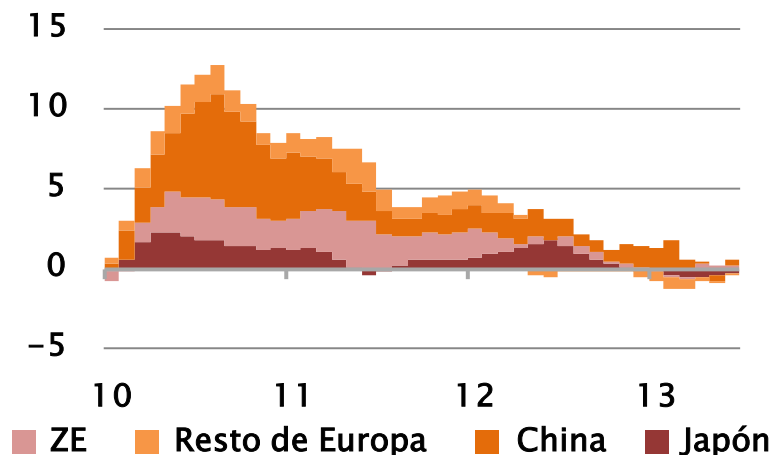
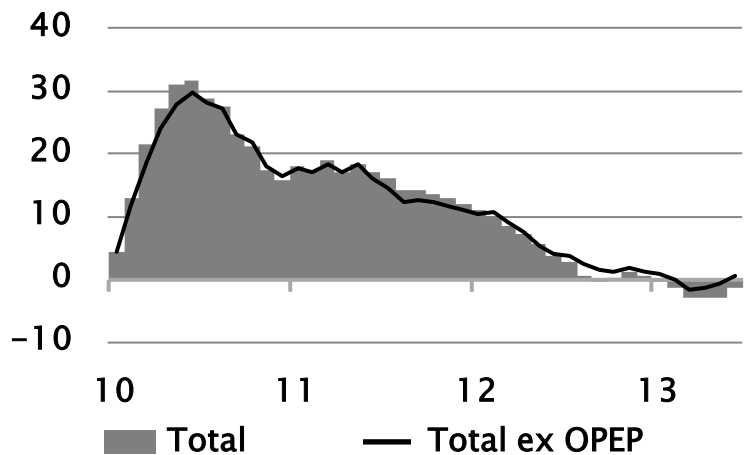
14 (1) Líneas punteadas corresponden a promedio 70-12. (2) Incluye desanimados, trabajo marginal y tiempo parcial. Fuentes: Bloomberg y OCDE



Economía Internacional

EE.UU.: Importaciones por región

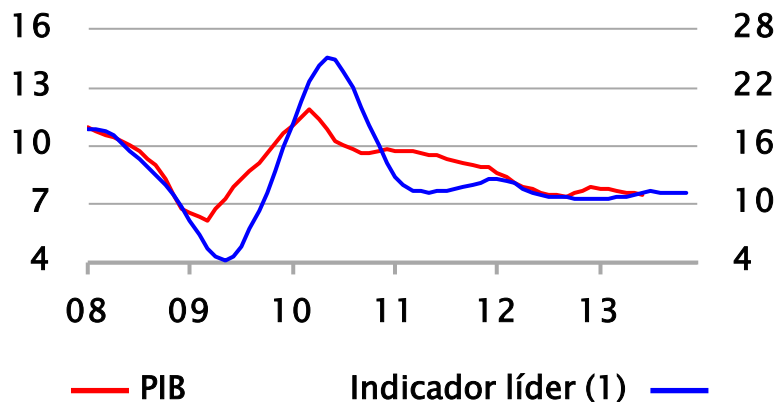
(crecimiento anual, promedio móvil trimestral, porcentaje)



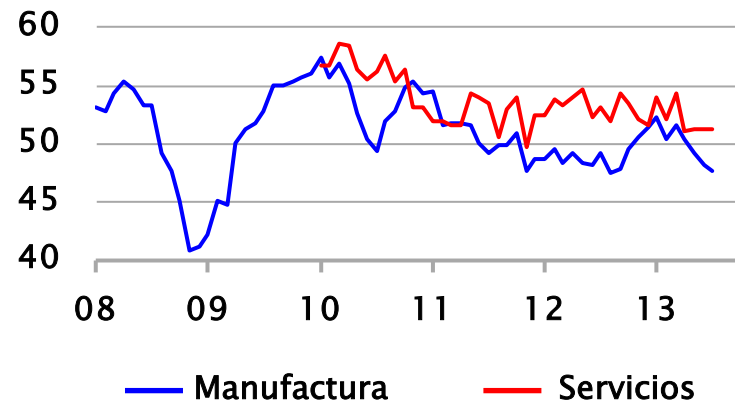


Economía Internacional

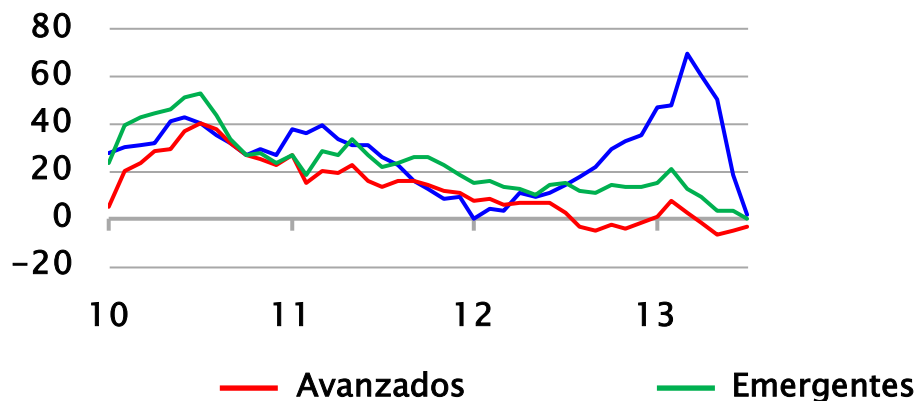
China: PIB e indicador líder (variación anual, porcentaje)



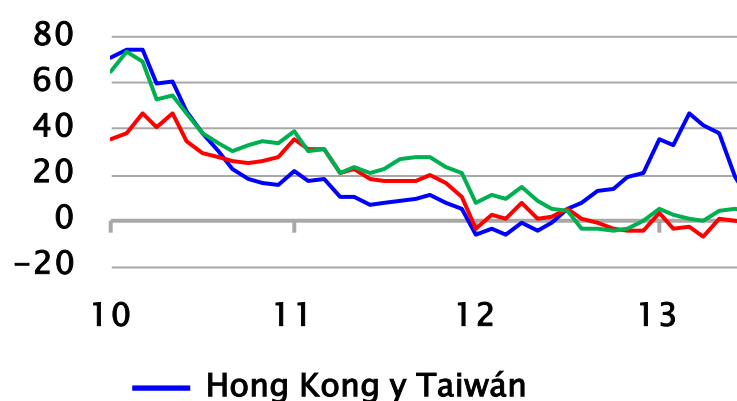
China: PMI HSBC (índice de difusión, pivote = 50)



China: Destino de exportaciones (2) (variación anual, porcentaje)



China: Destino de importaciones (2) (variación anual, porcentaje)

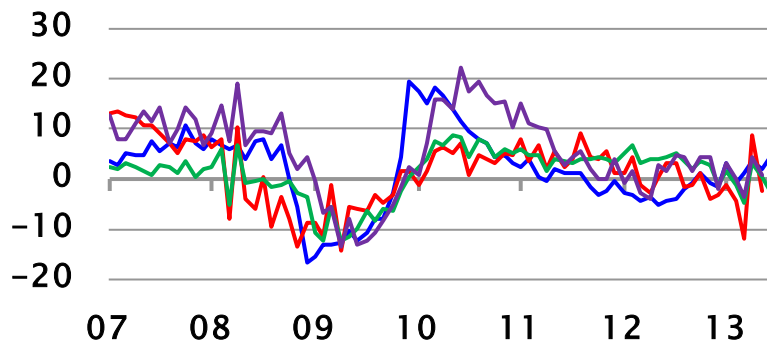




Economía Internacional

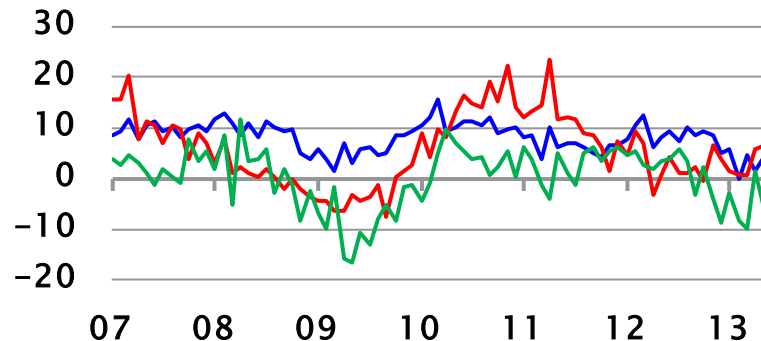
Producción industrial

(variación anual, porcentaje)



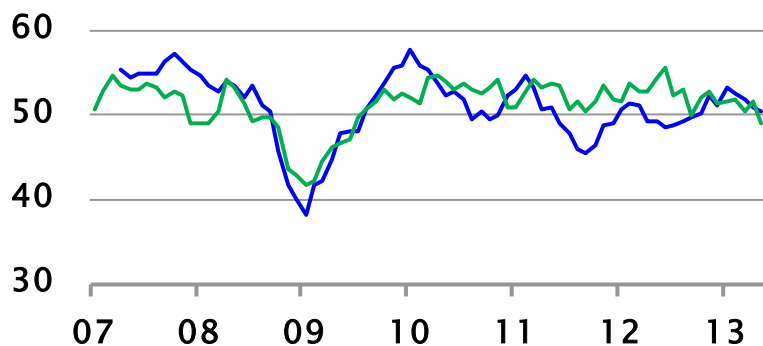
Ventas minoristas

(variación anual, porcentaje)



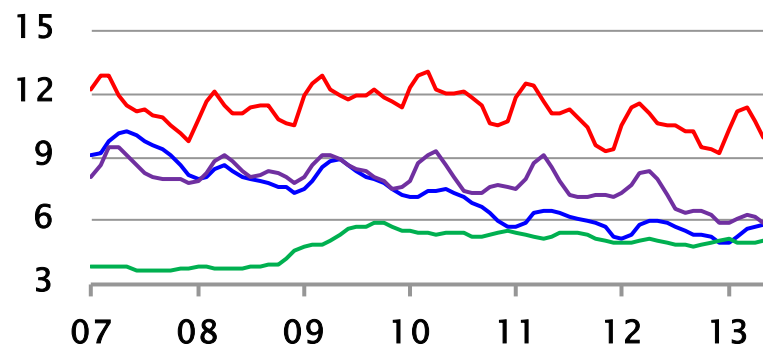
PMI manufacturero

(índice de difusión, pivote = 50)



Tasa de desempleo

(promedio móvil trimestral, porcentaje)



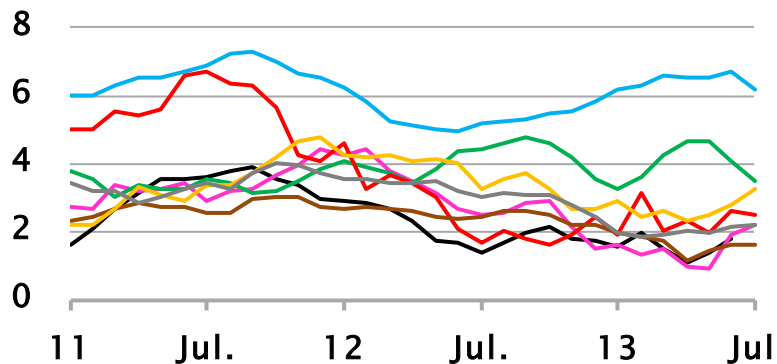
— Brasil — Colombia — México — Perú



Economía Internacional

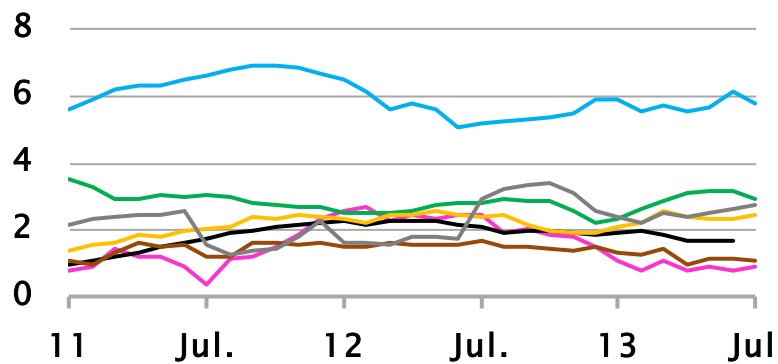
IPC total

(variación anual, porcentaje)



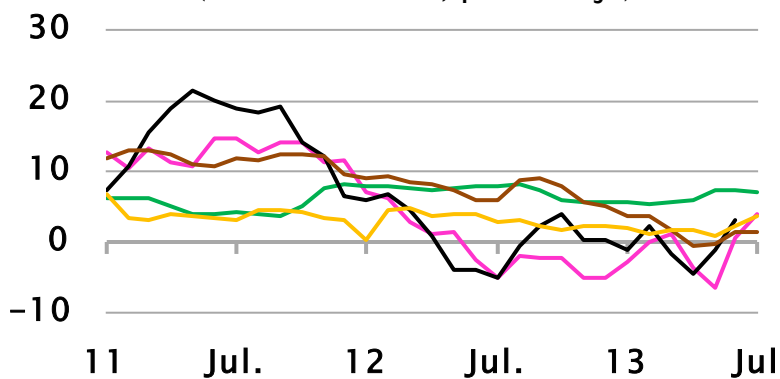
IPC subyacente

(variación anual, porcentaje)



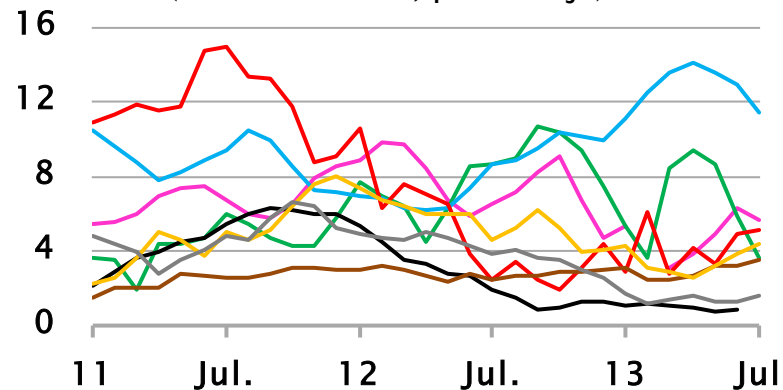
IPC energía

(variación anual, porcentaje)



IPC alimentos

(variación anual, porcentaje)



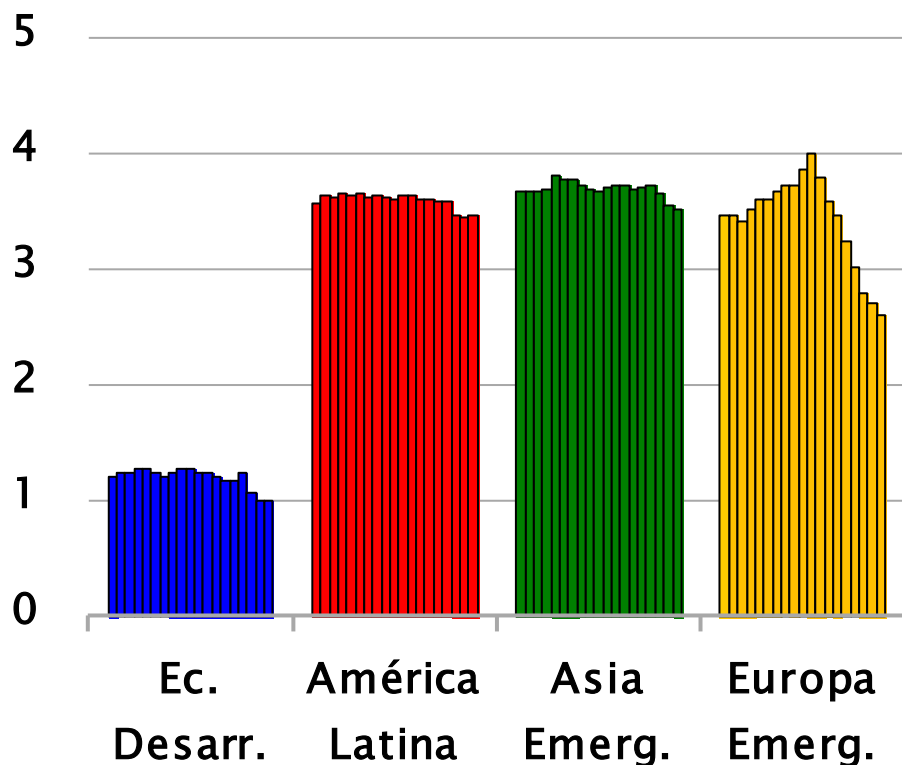
— Brasil — China — Chile — Colombia — EE.UU. — México — Perú — Zona Euro



Economía Internacional

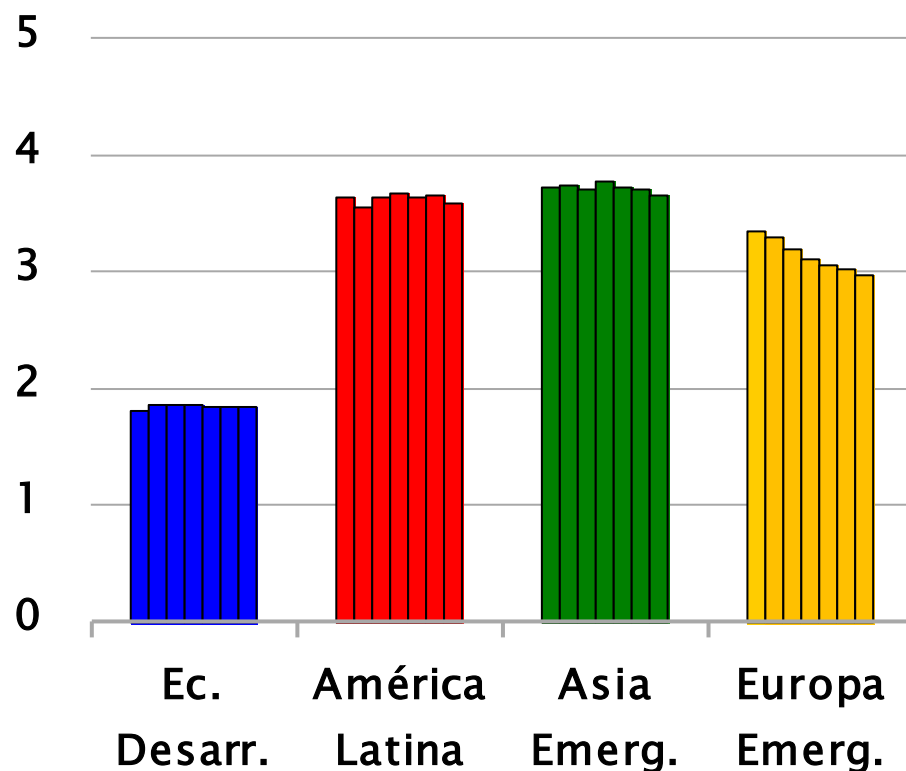
Proyecciones de inflación 2013 (1)

(variación anual promedio, porcentaje)



Proyecciones de inflación 2014 (2)

(variación anual promedio, porcentaje)



(1) Cada barra corresponde a proyección desde enero de 2012. Se calculan promedios geométricos de las inflaciones promedio anuales proyectadas para cada región, a excepción de América Latina, que corresponde a la proyección a la inflación diciembre a diciembre. Ec. desarrolladas: EE.UU., Japón y Zona Euro. América Latina: Brasil, Chile, Colombia, México y Perú. Asia Em.: China, India, Indonesia, Malasia, Rep. Corea, Singapur, Tailandia y Taiwán. Europa Em.: Hungría, Polonia, Rep. Checa y Rusia. (2) Proyecciones corresponden desde enero 2013.
Fuente: Consensus Forecast.



Economía Internacional

Variación de tasas de política monetaria (1)

	Spot	Variación última RPM	Variación esperada 2 meses (2)	Variación Período (pb.)		
				Acum. 2013	2012	2011
EE.UU. (3)	0,25	0	0	0	0	0
Europa (3)	0,50	0	0	-25	-25	0
Canadá	1,00	0	0	0	0	0
Reino Unido (3)	0,50	0	0	0	0	0
Suecia	1,00	-	0	0	-75	50
Noruega	1,50	-	0	0	-25	-25
Australia	2,50	-25	0	-50	-125	-50
Nueva Zelanda	2,50	0	0	0	0	-50
China	6,00	-	0	0	-56	75
India	7,25	0	0	-75	-50	225
Rep. de Corea	2,50	0	0	-25	-50	75
Indonesia	6,50	-	50	75	-25	-50
Malasia	3,00	-	0	0	0	25
Tailandia	2,50	-	0	-25	-50	125
Rusia	8,25	0	-25	0	25	25
Hungría	4,00	-25	-25	-175	-125	125
Rep. Checa	0,05	0	0	0	-70	0
Polonia	2,50	-	-25	-175	-25	100
Israel	1,25	0	0	-50	-100	75
Turquía	4,50	0	0	-100	-25	-75
Brasil	8,50	-	50	125	-375	25
Chile	5,00	0	0	0	-25	200
México	4,00	0	0	-50	0	0
Colombia	3,25	0	0	-100	-50	175
Perú	4,25	0	0	0	0	125

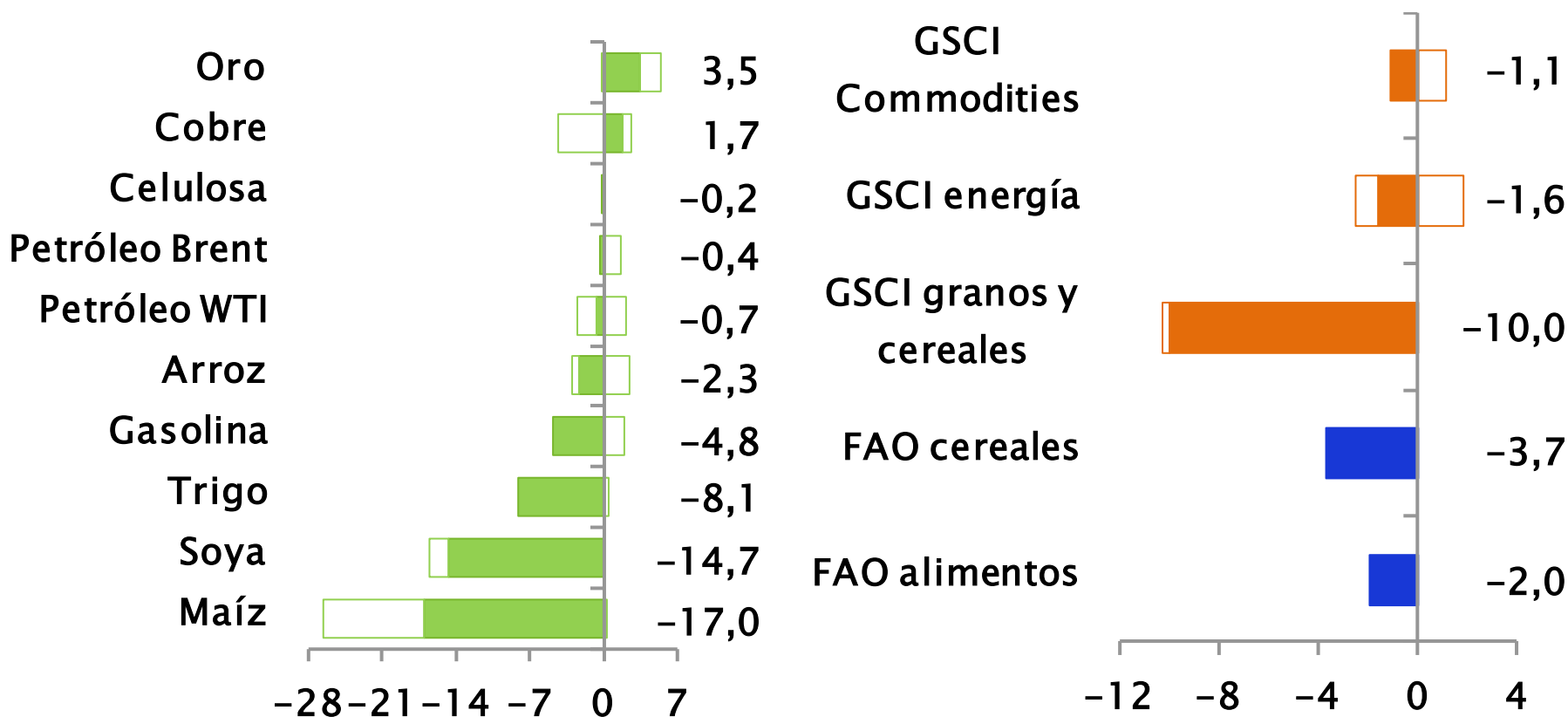
(1) No incluye Japón debido a cambio de objetivo de política monetaria. Signo de exclamación (!) indica que cambio fue no esperado con respecto a las encuestas. (2) Mediana de las respuestas de analistas encuestados por Bloomberg al 12 de agosto. (3) Mantuvo sin cambios su programa de compra de activos.

Fuente: Bloomberg.



Economía Internacional

Variaciones en precios de productos básicos desde la última RPM (1) (2) (porcentaje)



(1) Promedio de los tres últimos días hábiles al 12/07/13 respecto de los tres días hábiles previos al 12/08/13.

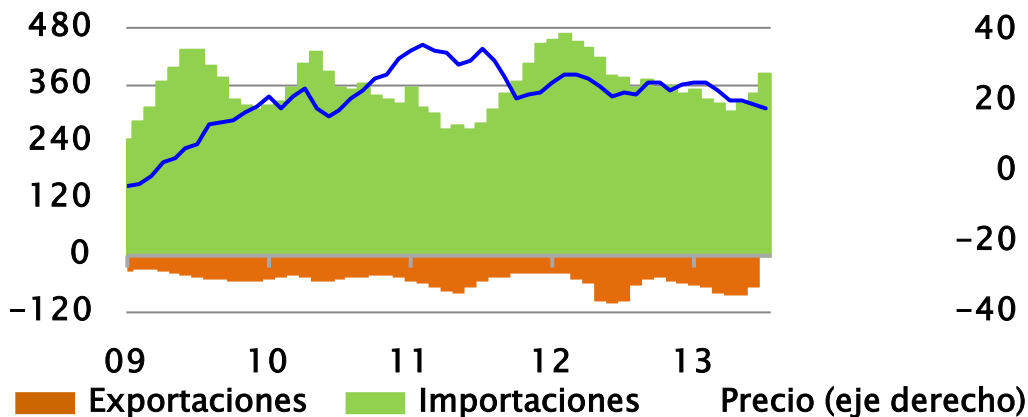
(2) Índice FAO corresponde a la variación de junio del índice.

Fuentes: Bloomberg y FAO.

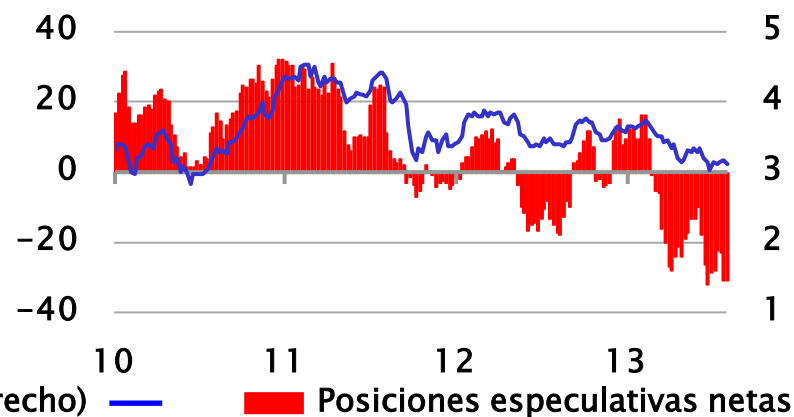


Economía Internacional

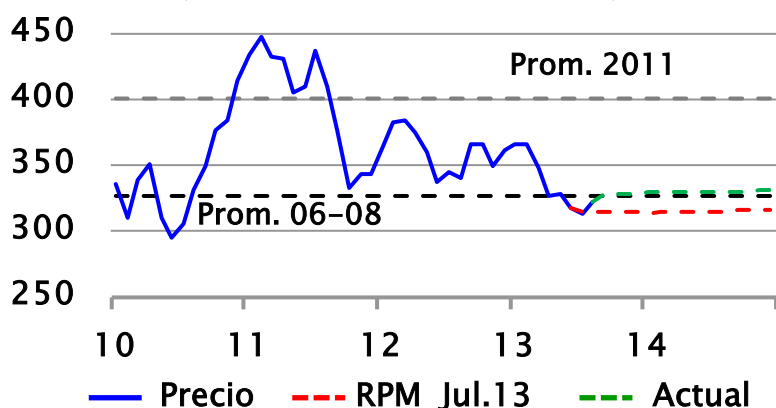
China: Precio de cobre e importaciones
(miles de tm en prom. mov. de 3 meses; cent. US\$/libra)



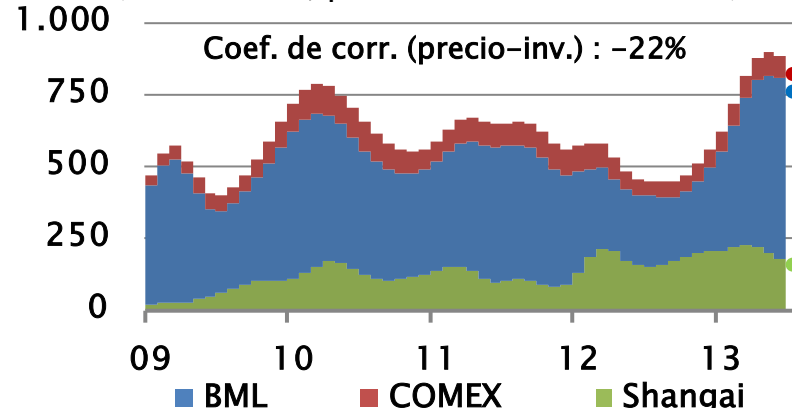
Posiciones especulativas y precio del cobre
(miles de contratos; dólares la libra)



Precio del cobre y curva de contratos futuros (*)
(centavos de dólares la libra)



Inventarios de cobre en bolsas
(miles de tm, promedio móvil trimestral)



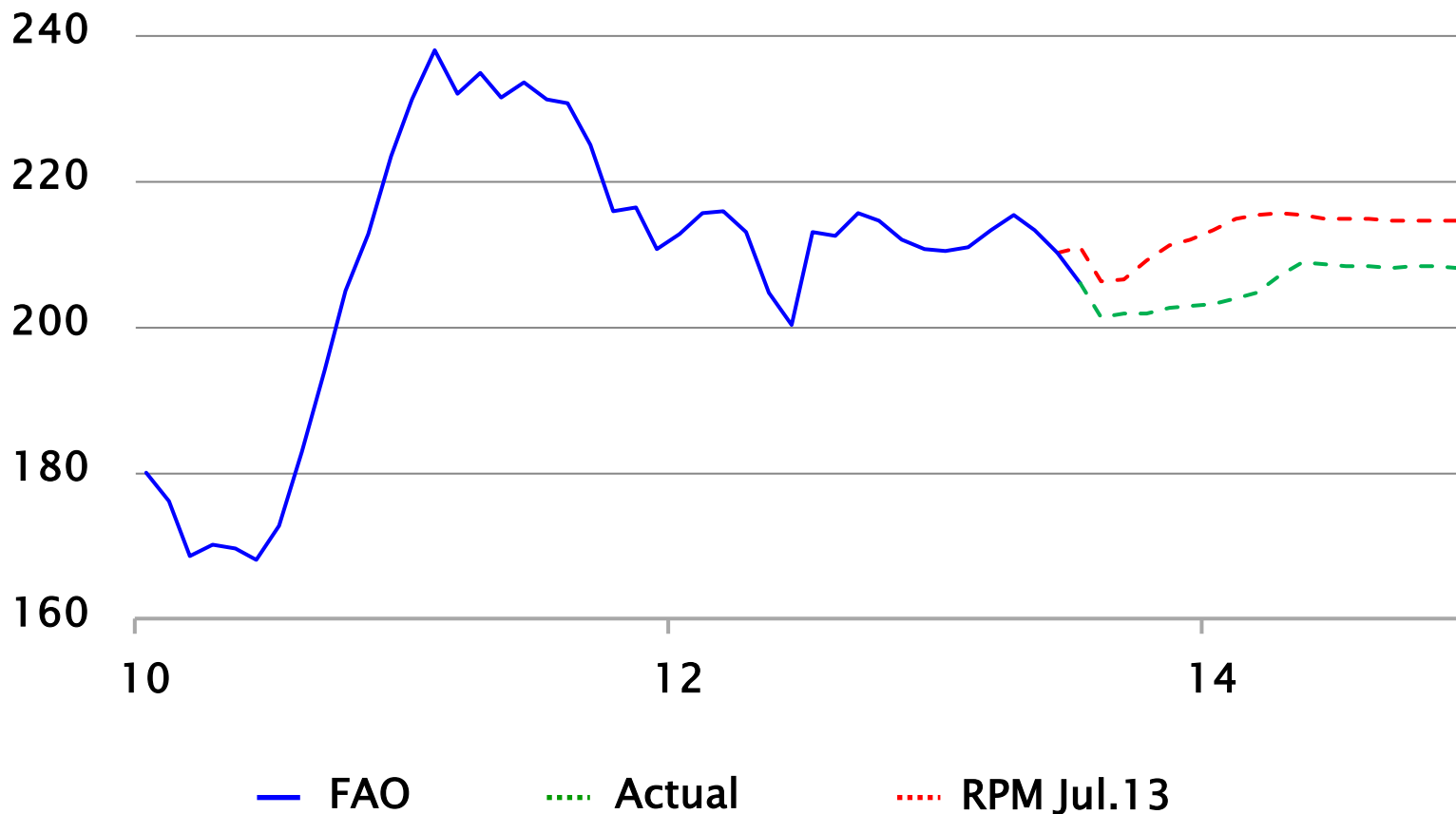
(*) Perfil de precios futuros correspondiente a la RPM de Jul.13 se calcula en base al promedio de los 3 últimos días al 12/07/13. Perfil actual se basa en el promedio de los últimos 3 días al 12 de agosto de 2013.

Fuente: Bloomberg.



Economía Internacional

Índice de alimentos FAO (*)
(índice, 2002-04=100)

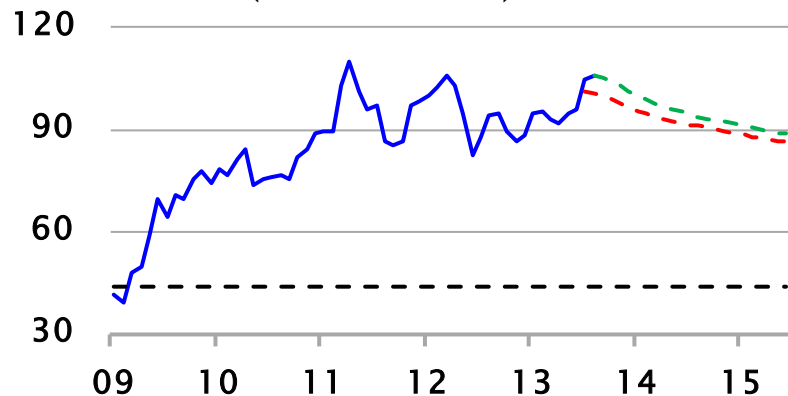


(*) Perfil de precios futuros para el RPM de Jul.13 se calcula en base al promedio de tres últimos días al 10 de julio de 2013. Para actual se calcula en base al promedio de los últimos tres días al 12 de agosto de 2013.
Fuentes: Bloomberg y FAO.



Economía Internacional

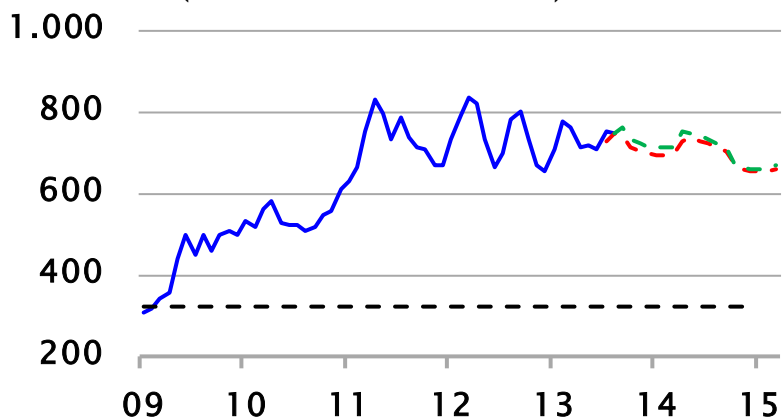
Precio del petróleo WTI (*) (dólares el barril)



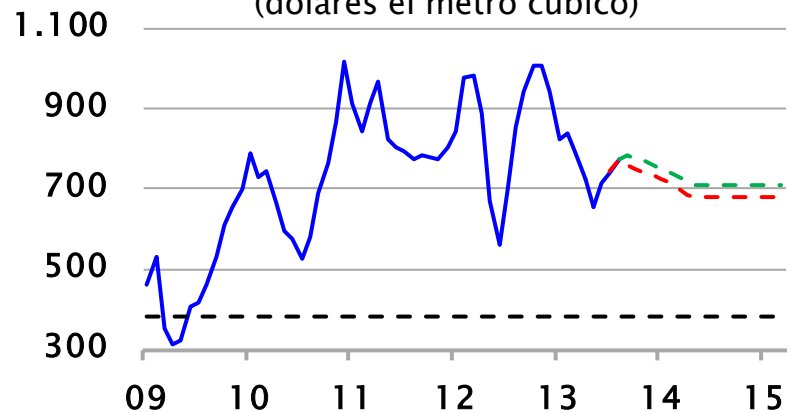
Precio del petróleo Brent (*) (dólares el barril)



EE.UU.: Precio de la gasolina (*) (dólares el metro cúbico)



Europa: Precio de gas licuado (*) (dólares el metro cúbico)



— Precio efectivo - - - RPM Jul.13 - - - Actual - - - Promedio pre-crisis (00-07)

(*) Perfil de precios futuros de combustibles correspondiente a RPM de Jul.13 se calcula en base al promedio de los 10 últimos días al 10/07/13. Perfil actual se basa en el promedio de los últimos 10 días al 12/08/13.

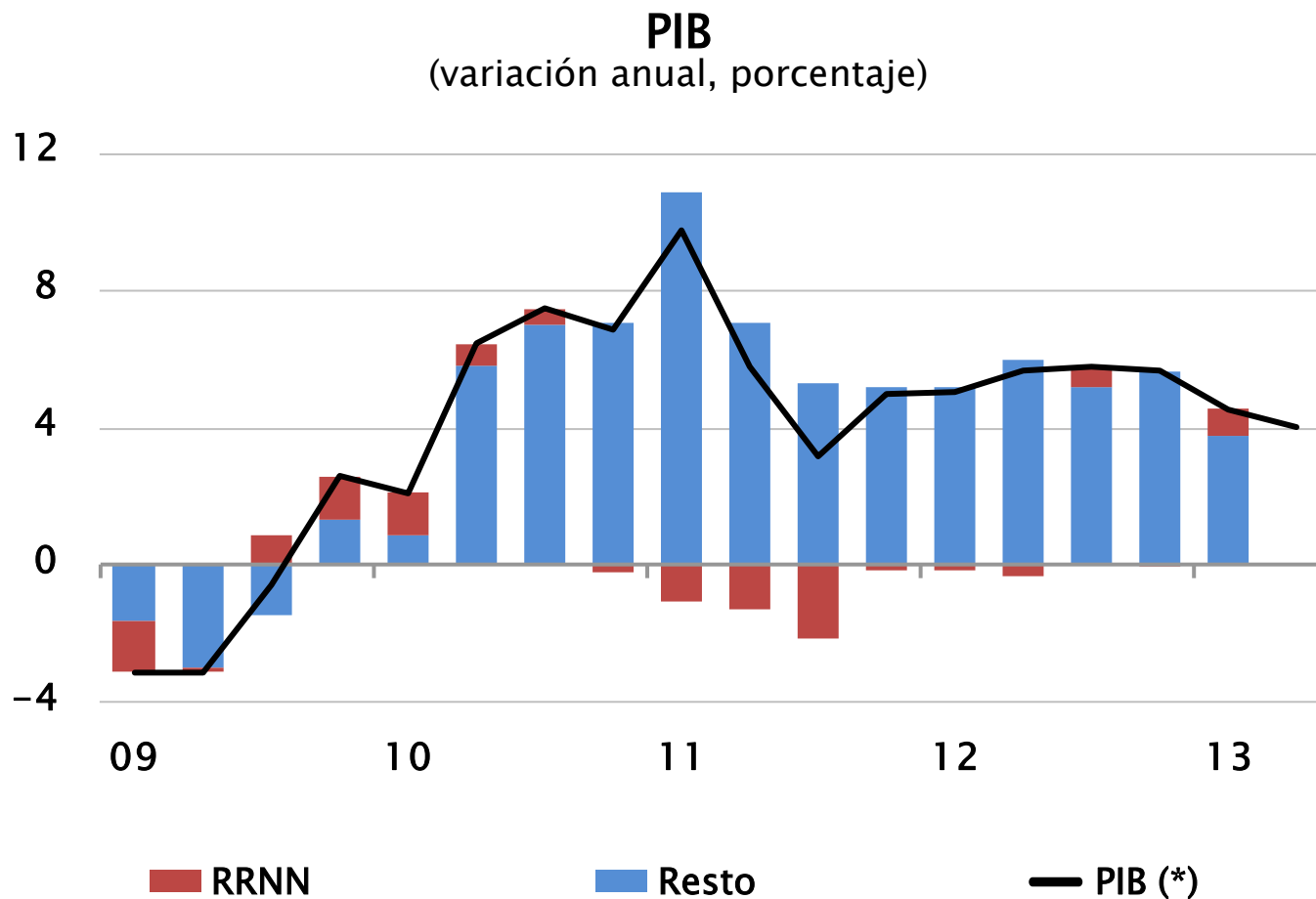
Fuente: Bloomberg.



Escenario interno



Actividad y demanda

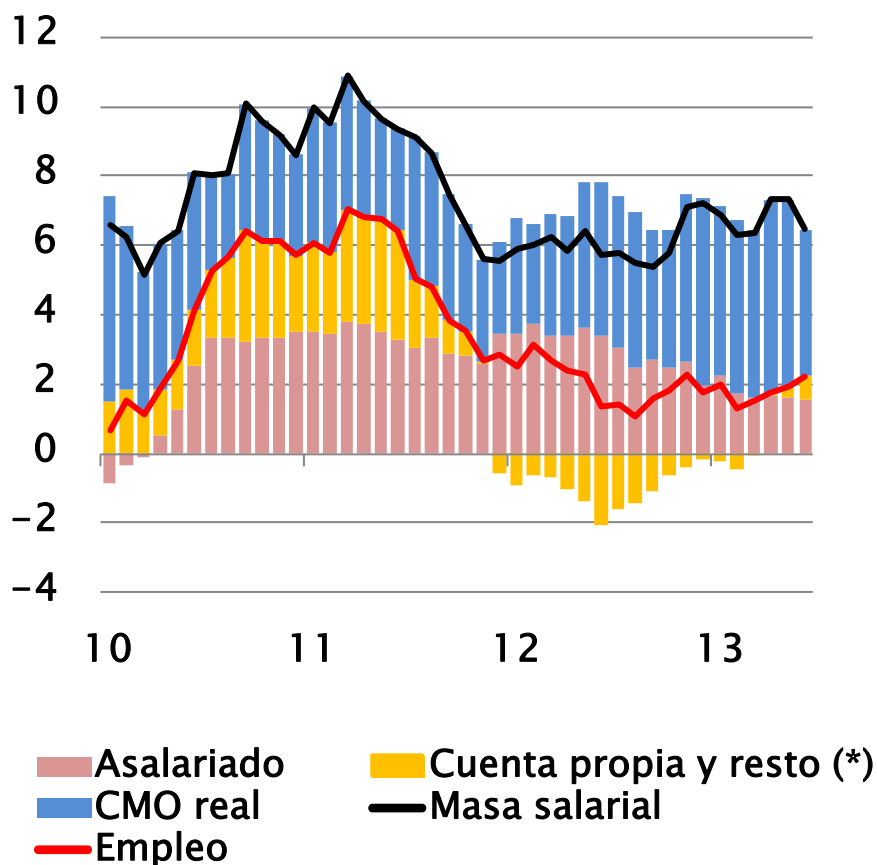


(*) Segundo trimestre del 2013 obtenido como promedio del IMACEC.

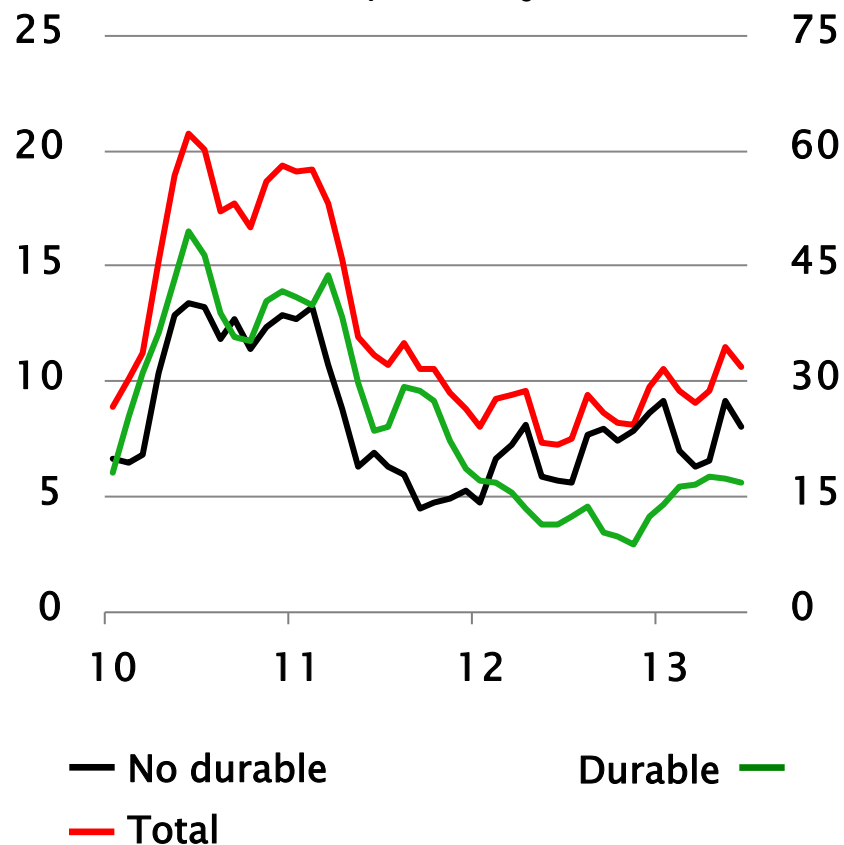


Actividad y demanda

Masa salarial (variación anual, porcentaje)



IVCM (variación anual del promedio móvil trimestral, porcentaje)

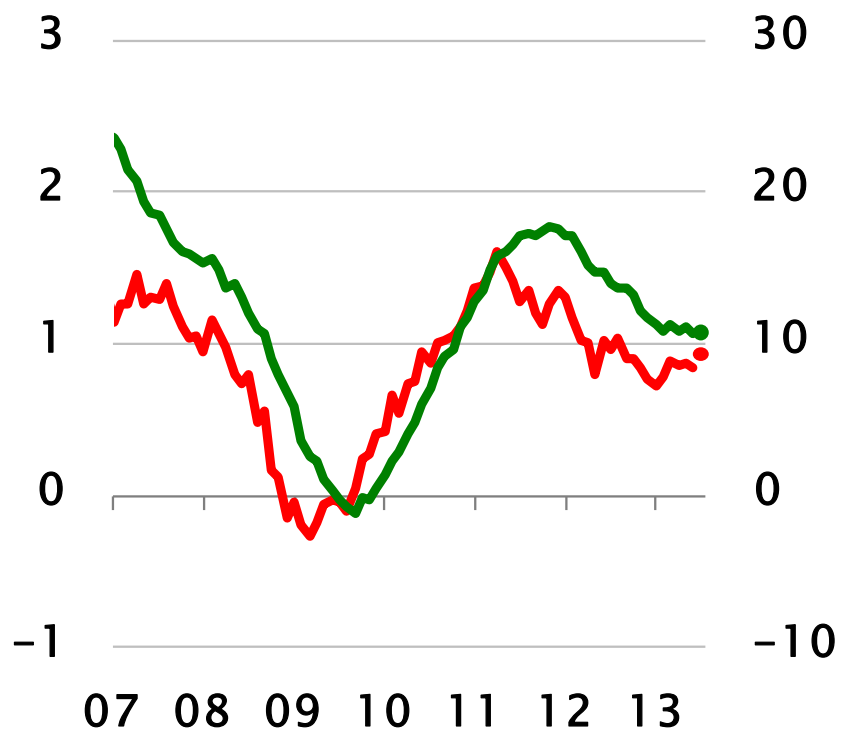


(*) Incluye empleadores, personal de servicio y familiar no remunerado del hogar y representan aproximadamente el 10% del empleo total.

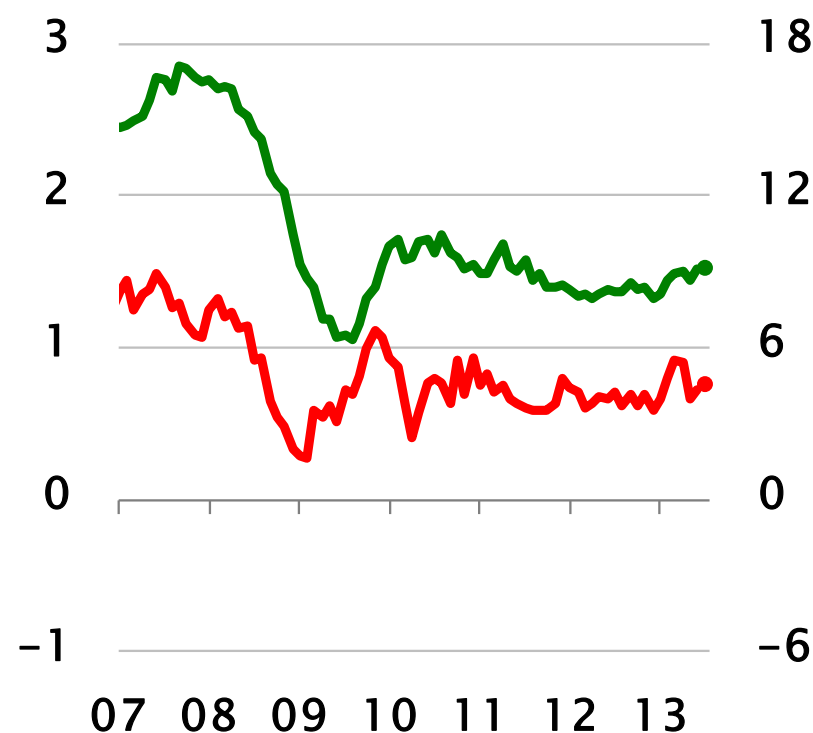


Mercados financieros

Colocaciones consumo nominales (1)
(series desestacionalizadas, porcentaje)



Colocaciones para la vivienda en UF (1)
(series desestacionalizadas, porcentaje)



— Variación mensual (2)

Variación anual —

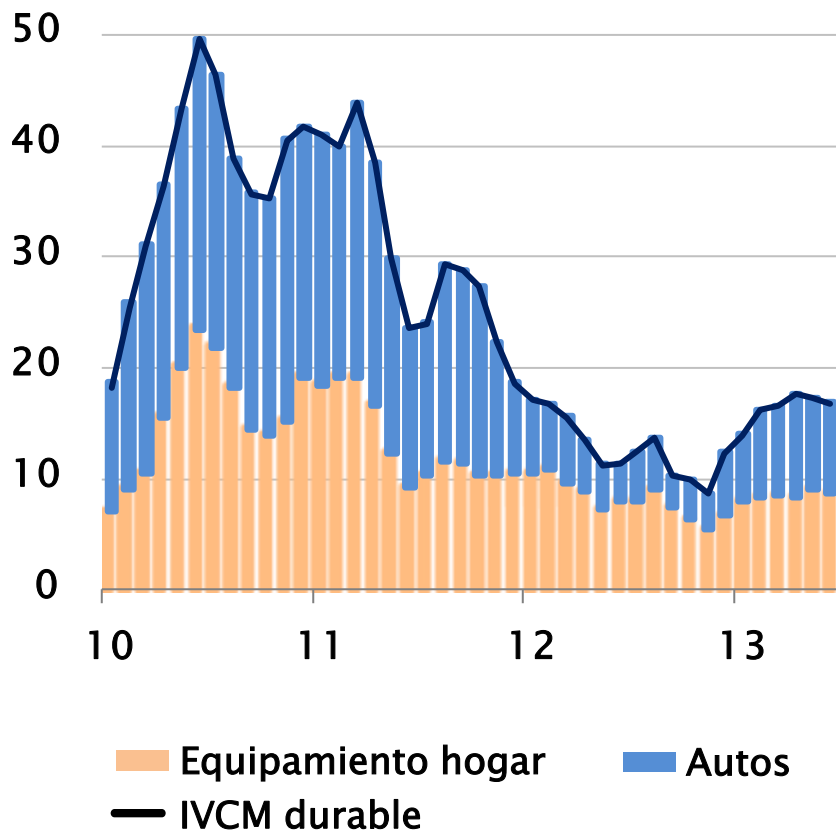
(1) Puntos corresponden a datos estimados de julio 2013. (2) Promedio móvil trimestral.



Actividad y demanda

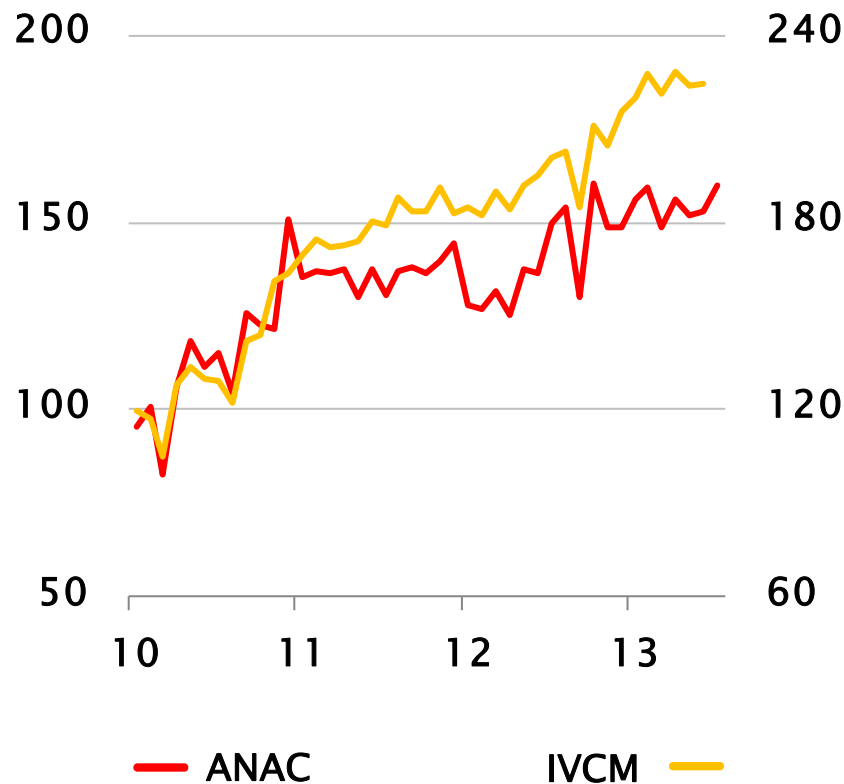
IVCM durable

(variación anual del promedio móvil trimestral, porcentaje)



Indicadores de automóviles

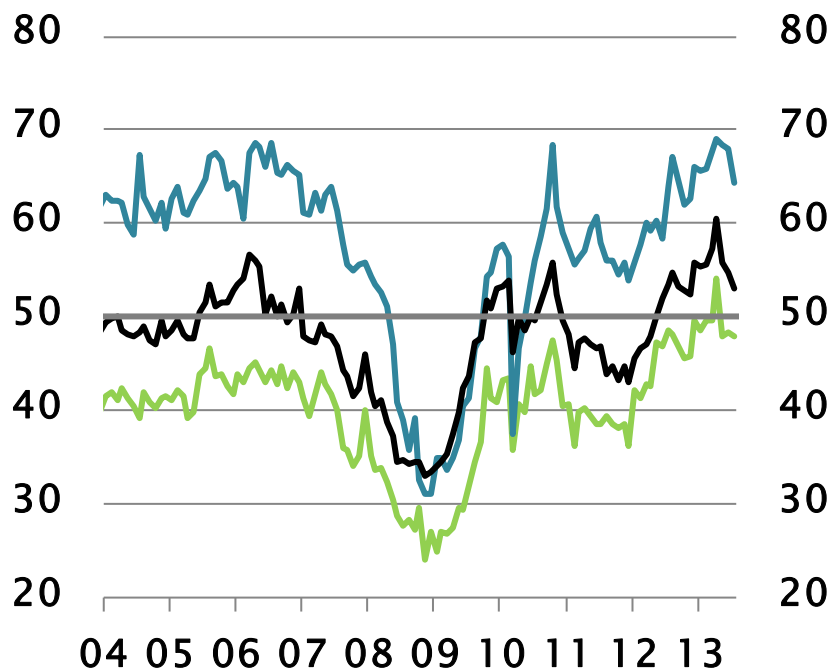
(serie desestacionalizada, índice 2008=100)



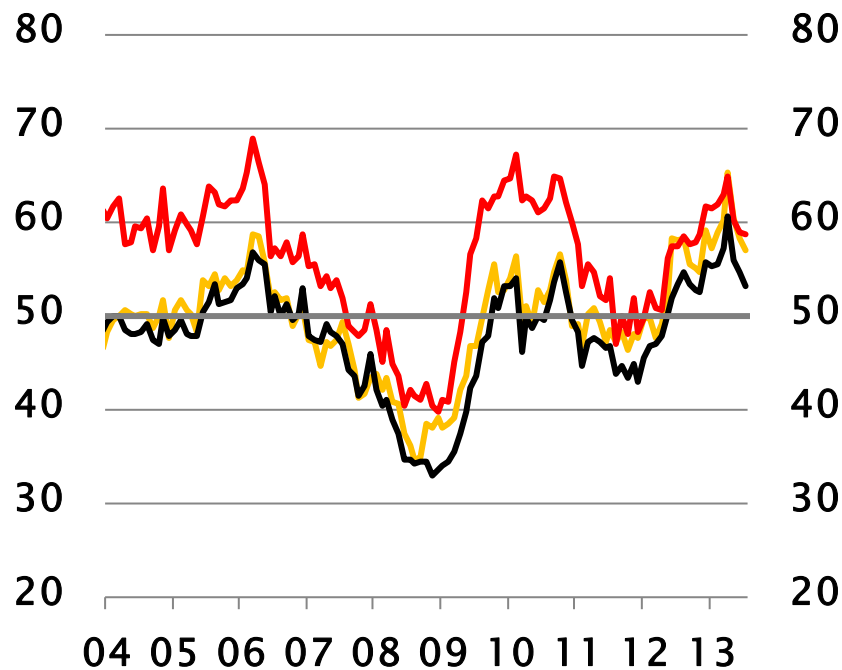


Actividad y demanda

Percepción de los consumidores: IPEC (*)
(índice, series desestacionalizadas)



Percepción de los consumidores: IPEC (*)
(índice, series desestacionalizadas)



— IPEC — Situación personal — Compra art. para hogar

— IPEC — Situación país actual — Situación país 1 año

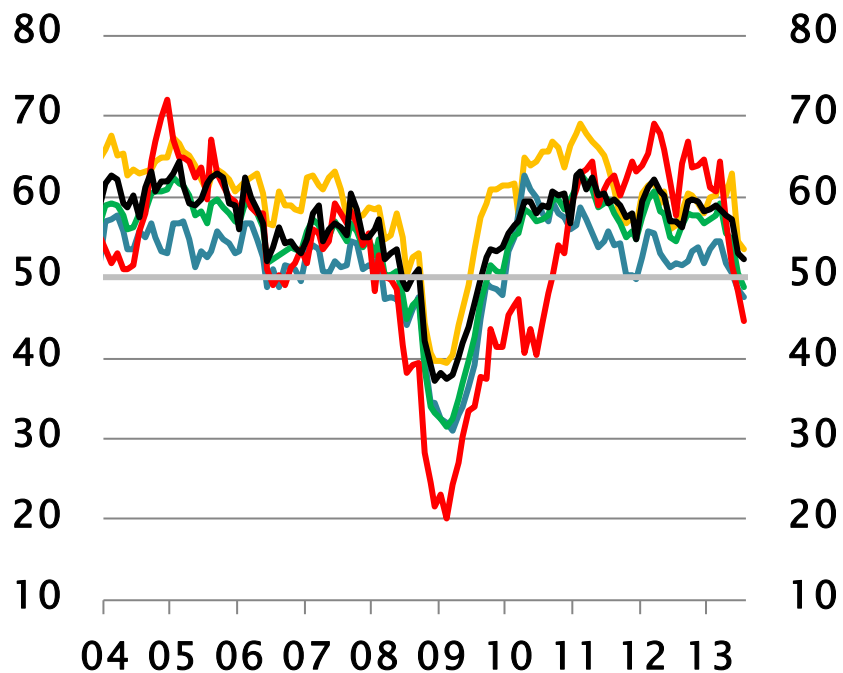
(*) Valor sobre (bajo) 50 puntos indica optimismo (pesimismo).

Fuentes: Adimark GfK y Banco Central de Chile.



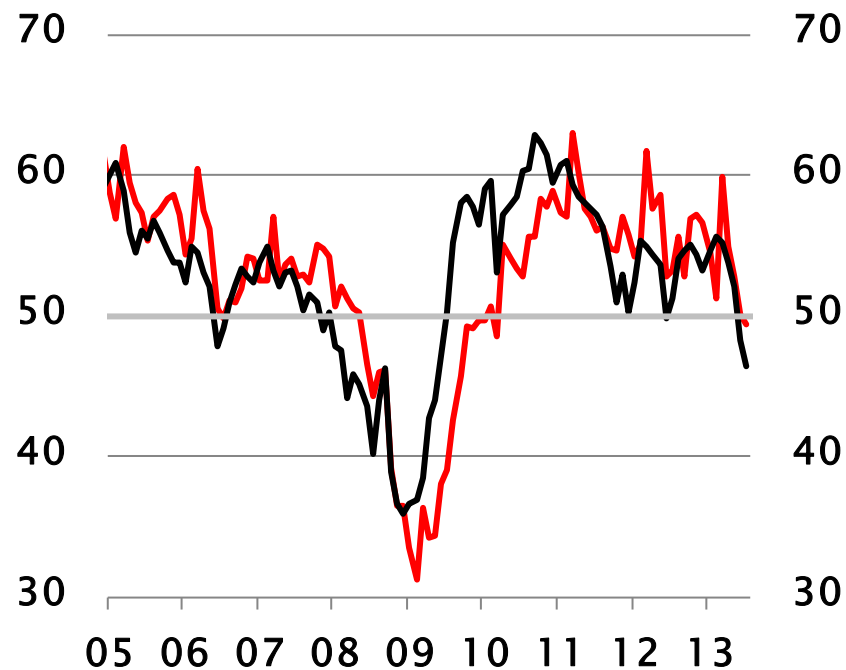
Actividad y demanda

Percepción de los empresarios: IMCE (*) (índice)



— Industria — Comercio — Construcción
— IMCE — IMCE sin minería

Percepción de los empresarios: IMCE sin minería (*) (índice)



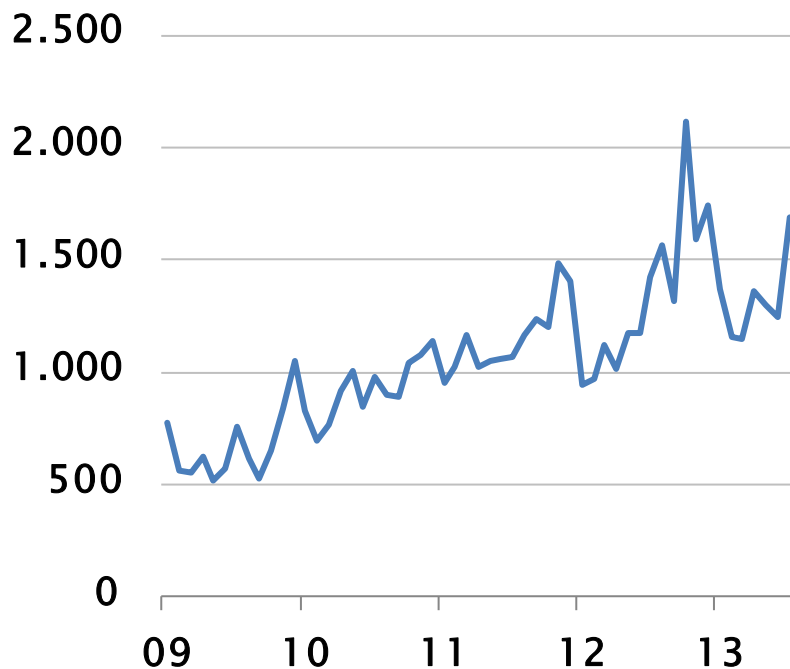
— Expectativas — Situación Actual

(*) Índice. Valor sobre (bajo) 50 puntos indica optimismo (pesimismo).

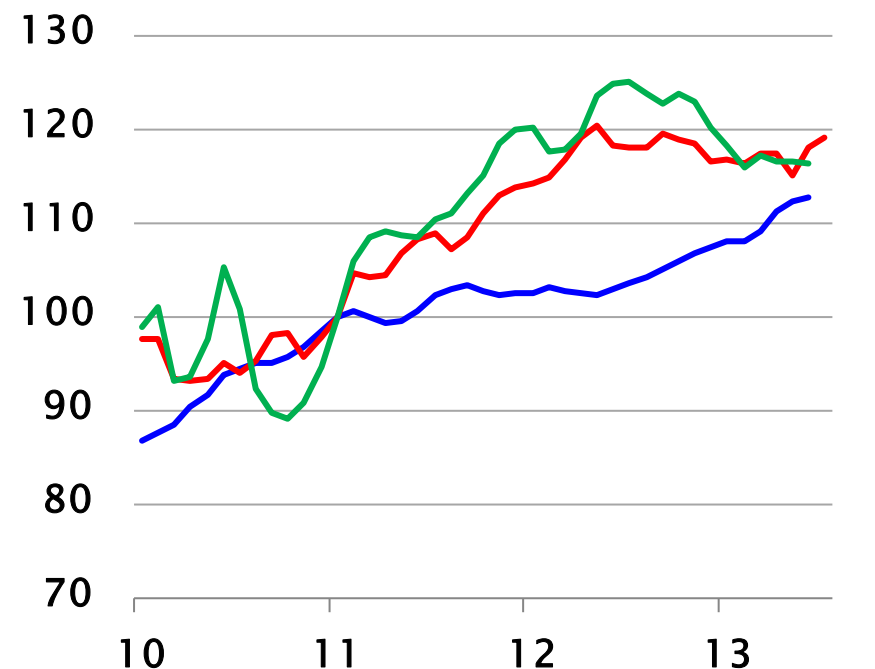


Actividad y demanda

Importaciones de bienes de capital (millones de dólares)



Indicadores de construcción (promedio móvil trimestral, series desestacionalizadas, índice ene.11 = 100)

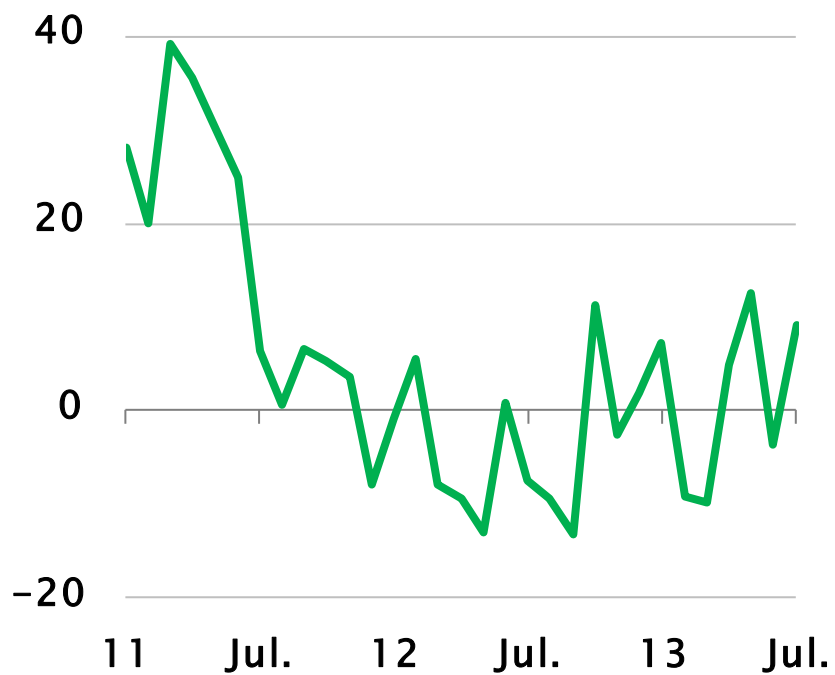


- Cemento ICH
- Despacho de materiales CChC
- Empleo construcción INE

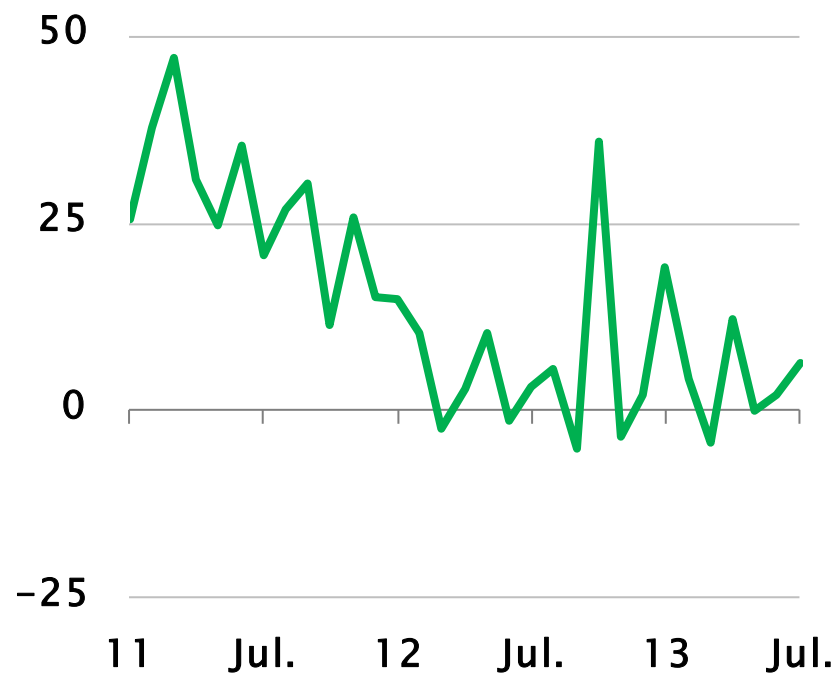


Actividad y demanda

Exportaciones nominales de bienes (variación anual, porcentaje)



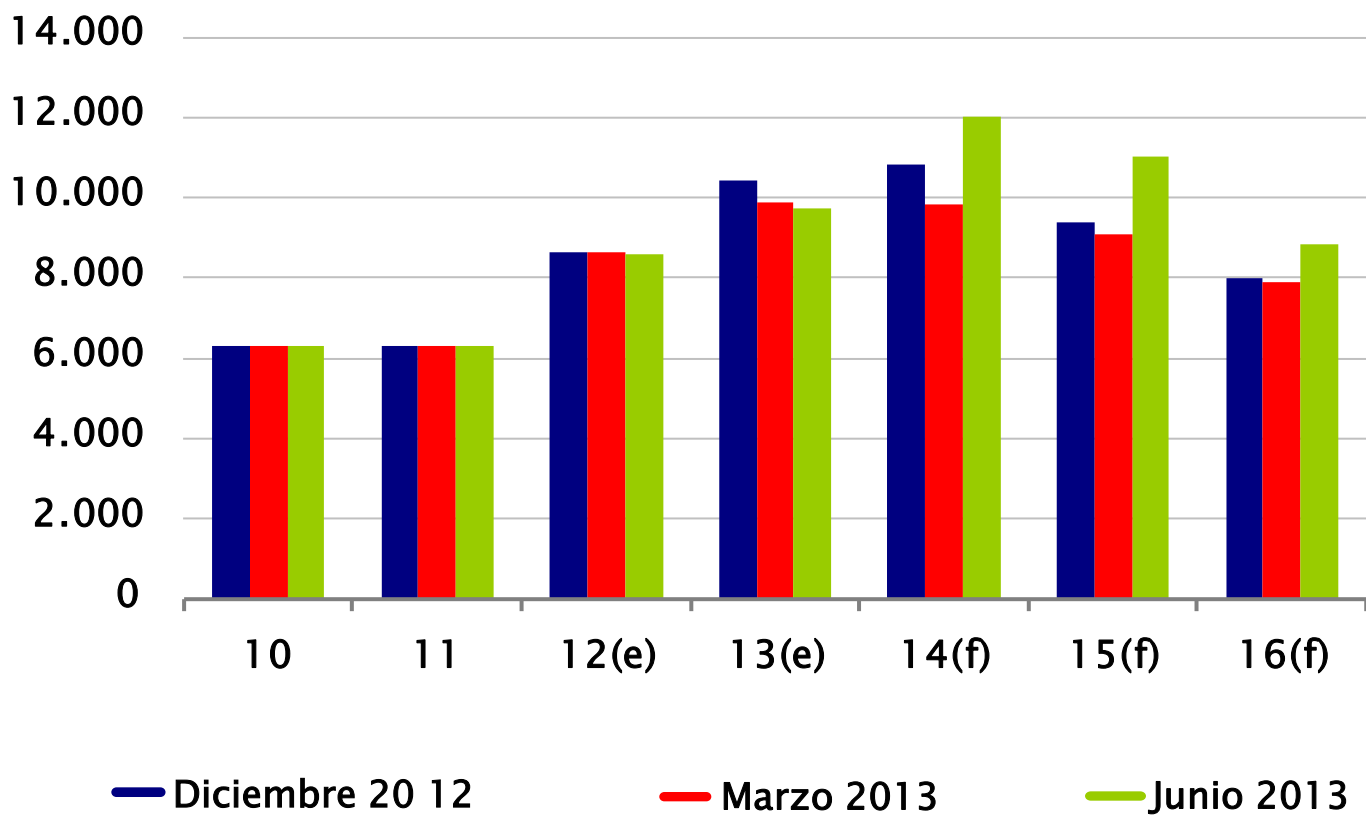
Importaciones nominales de bienes (variación anual, porcentaje)





Actividad y demanda

Inversión en construcción y obras de ingeniería (*)
(millones de dólares)

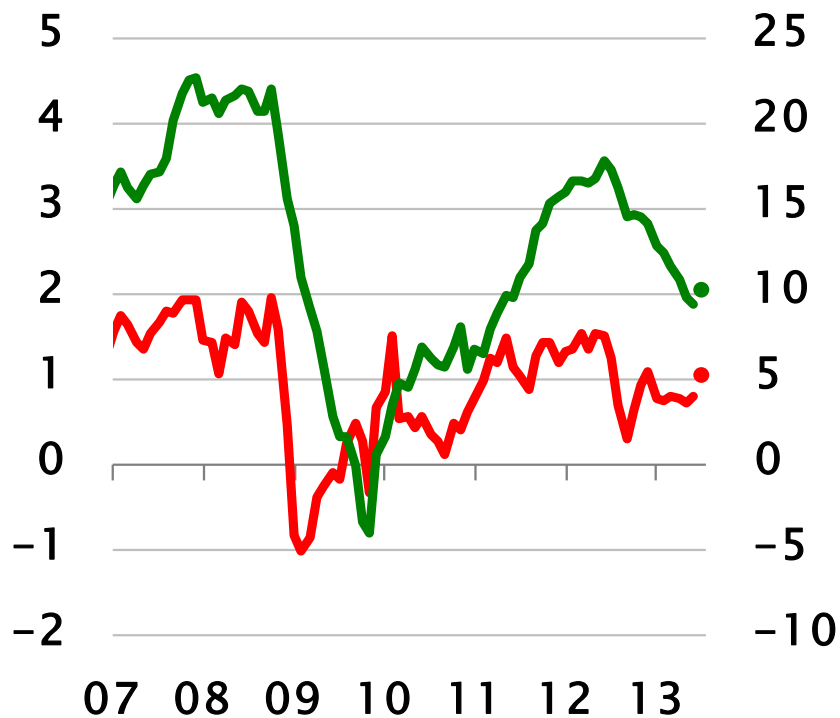


(*) "e" estimado, "f" proyectado.



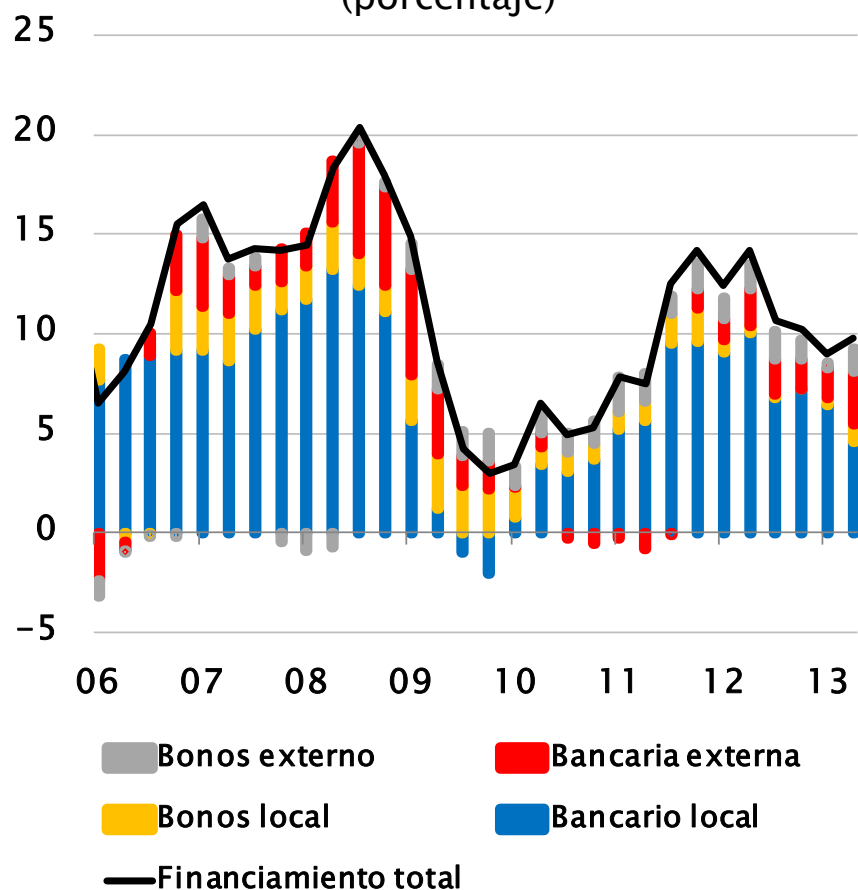
Mercados financieros

Colocaciones comerciales nominales (1) (series desestacionalizadas, porcentaje)



— Variación mensual (2) Variación anual —

Contribución al crecimiento anual del stock de financiamiento (3) (porcentaje)

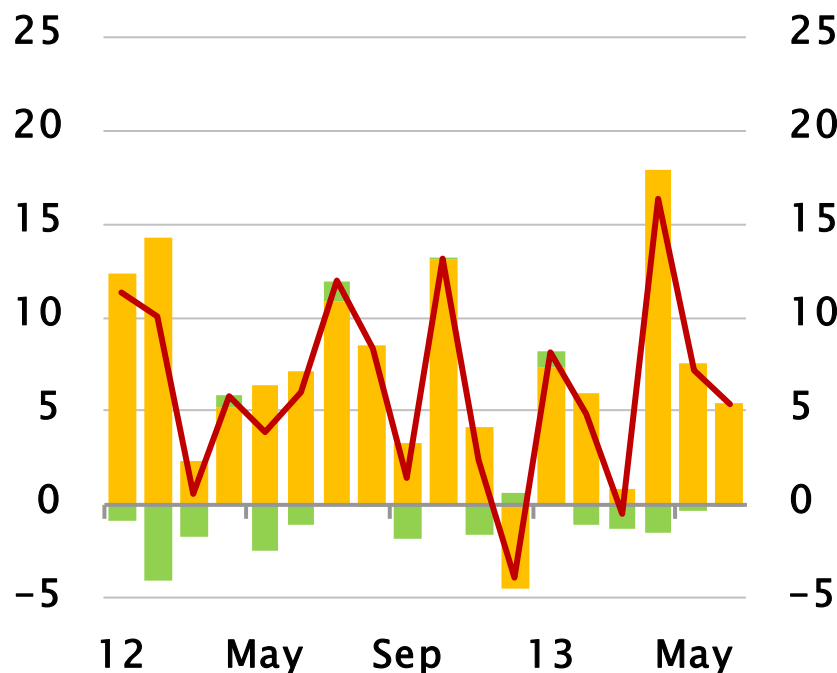


(1) Puntos corresponden a datos estimados de julio 2013. (2) Promedio móvil trimestral. (3) Dato segundo trimestre de 2013 provisorio.



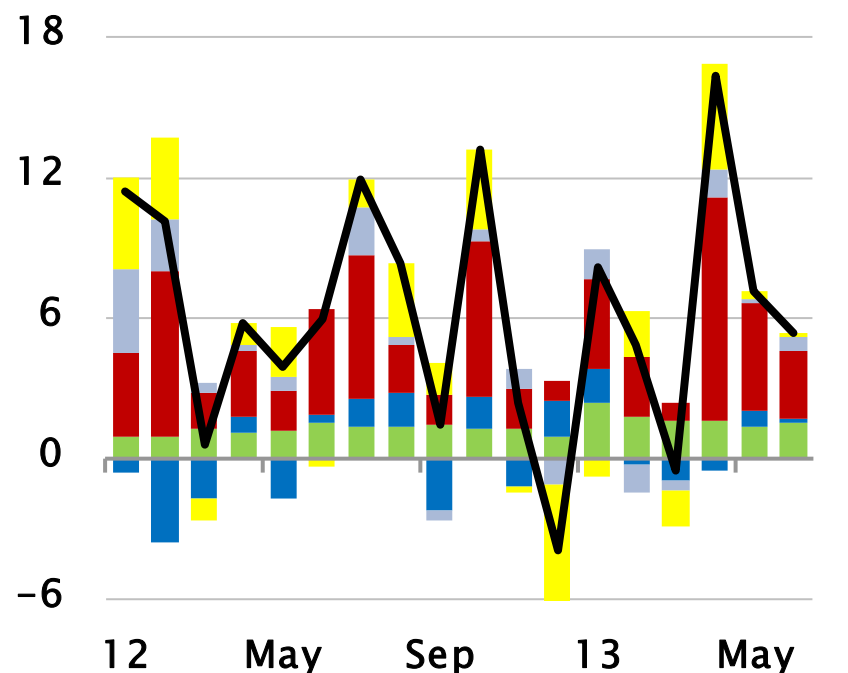
Actividad y demanda

Gasto Gobierno Central (variación real anual, porcentaje)



— Total — Extrapresupuestario
— Presupuestario

Gasto Gobierno Central Total (variación real anual, porcentaje)

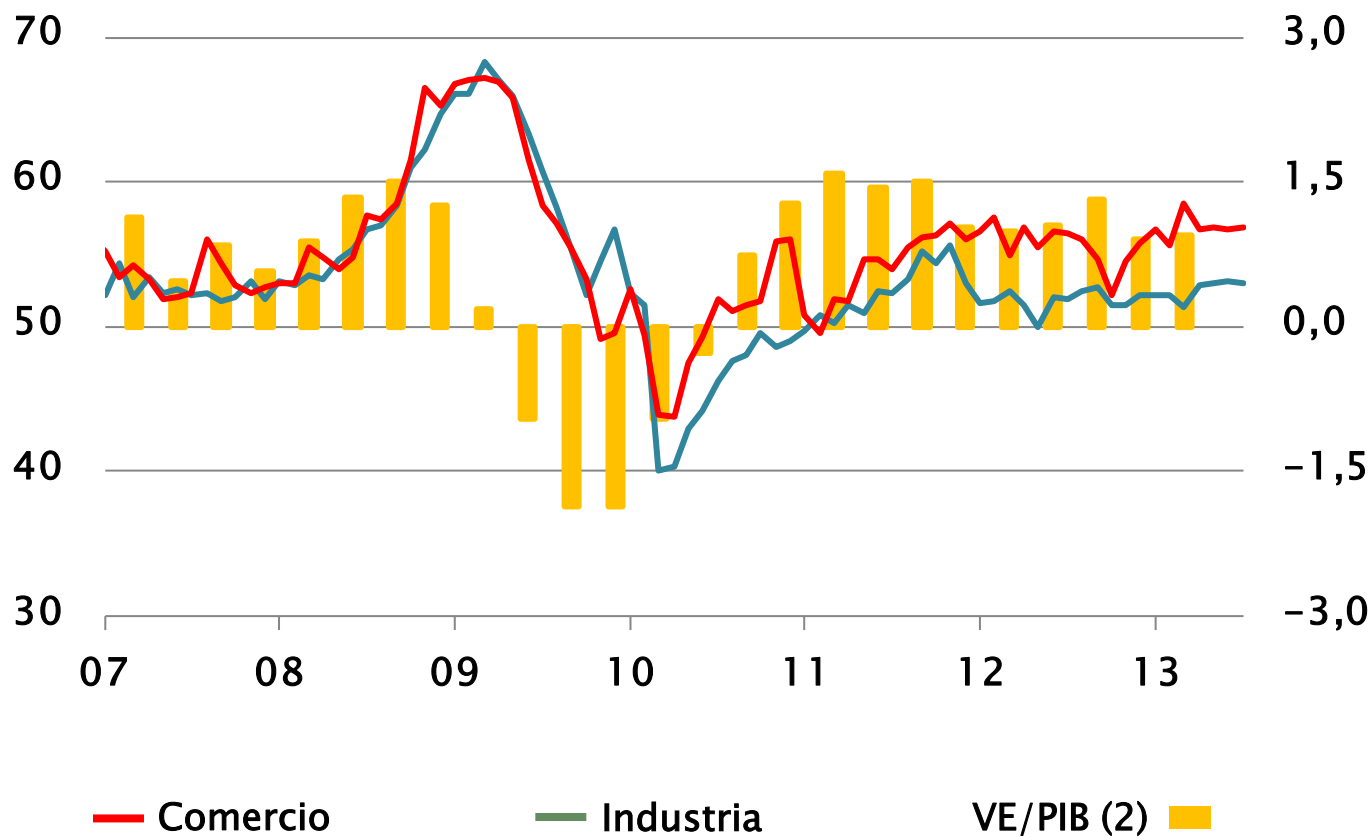


— Personal — Bienes y servicios
— Subsidios — Resto
— Inversión pública — Total



Actividad y demanda

IMCE: situación actual de existencias (1) (índice)



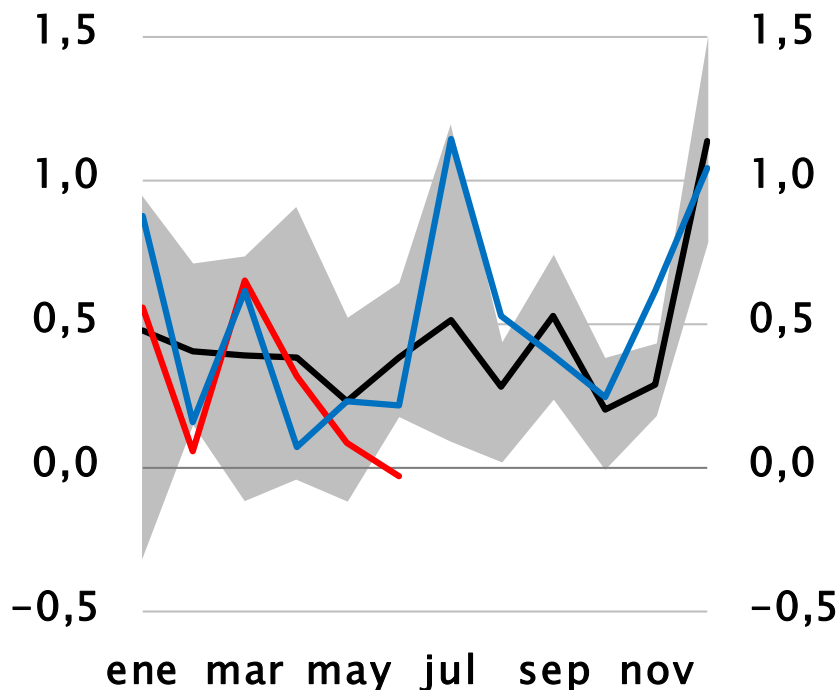
(1) Valor sobre (bajo) 50 puntos indica nivel excesivo (insuficiente) de inventarios. (2) A precios del año anterior.
37 Fuentes: Banco Central de Chile e Icare/Universidad Adolfo Ibáñez.



Empleo, salarios y precios

IREM nominal

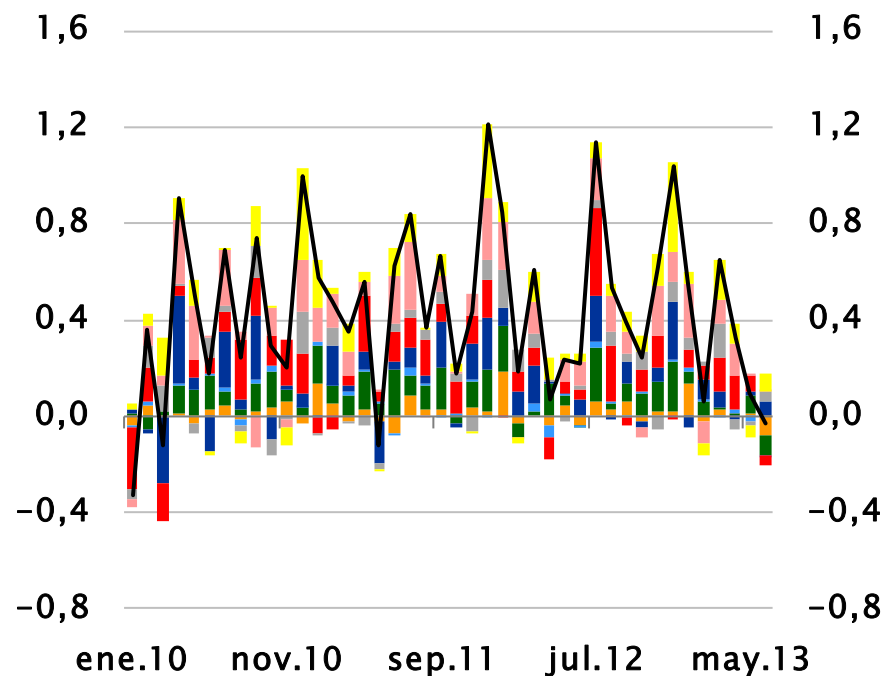
(variación mensual, porcentaje)



- Brecha Max-Min (2001-11)
- Promedio 2001-11
- 2012
- 2013

IREM nominal (*)

(variación mensual, porcentaje)



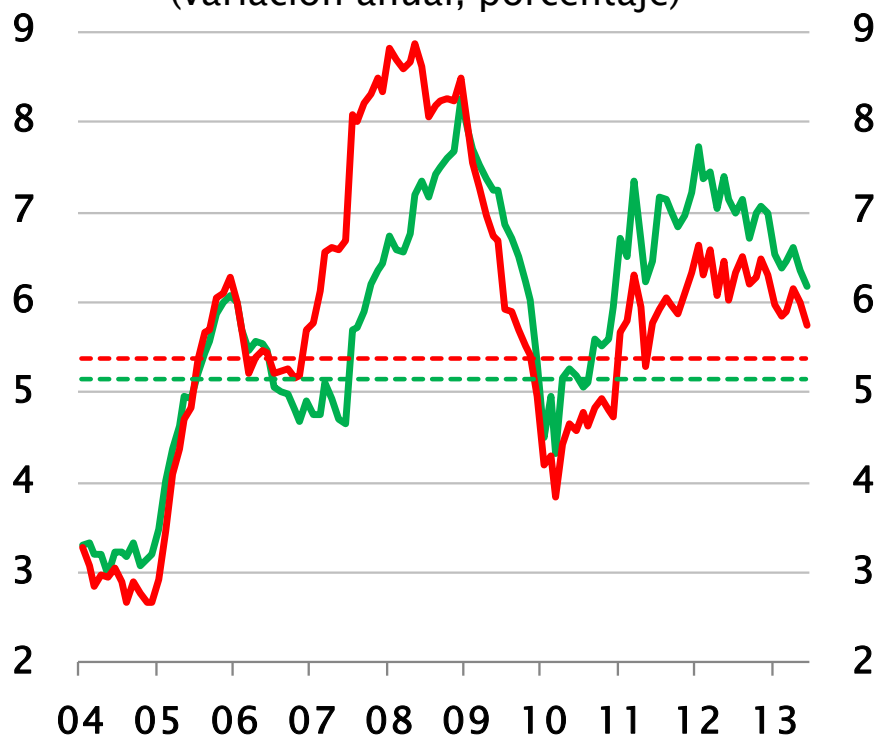
- | | |
|---|--|
| Transporte (7,2%) | Comercio (19,2%) |
| Minería (3,6%) | Construcción (10,9%) |
| S.Comunales (17,6%) | EGA (1,4%) |
| S.Financieros (23,7%) | Industria (16,5%) |

(*) Entre paréntesis los ponderadores sectoriales sobre el IREM total correspondientes al índice base año 2009=100.



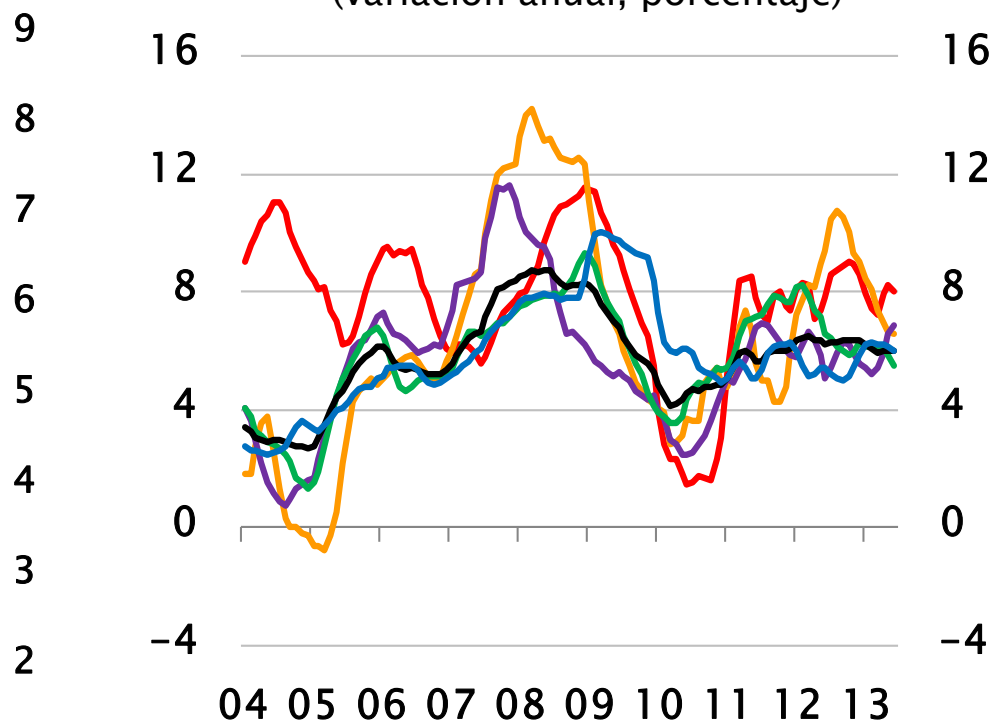
Empleo, salarios y precios

Salarios nominales (*) (variación anual, porcentaje)



— CMO - - - Promedio CMO 2001-2010
— IREM - - - Promedio IREM 2001-2010

IREM nominal (*) (variación anual, porcentaje)



— Minería — Construcción — Comercio
— Industria — Servicios comunales — Total

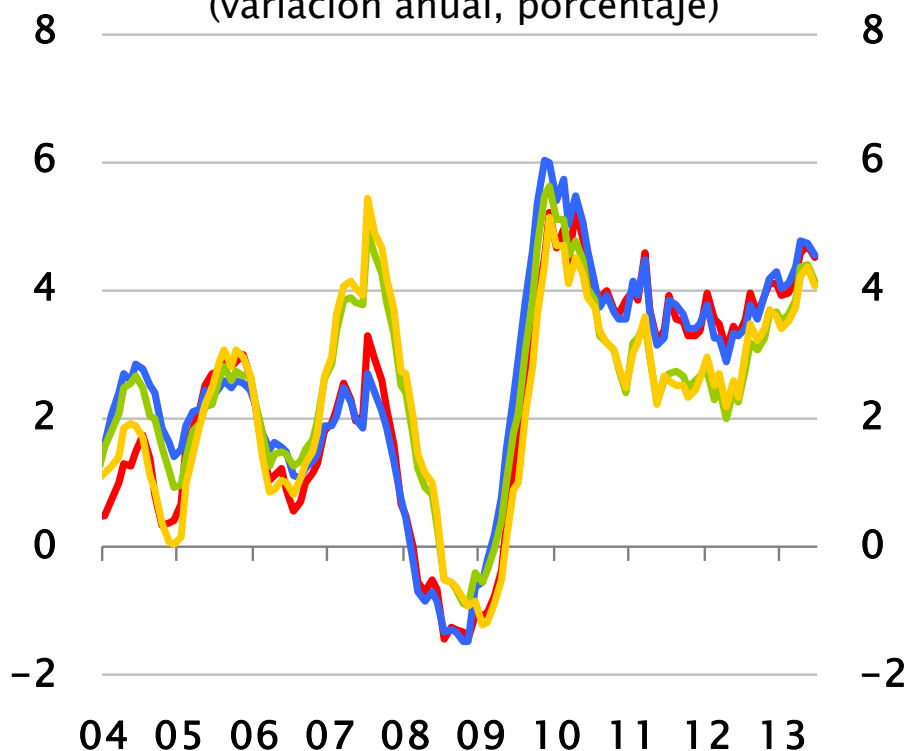
(*) Series empalmadas con la variación mensual en enero 2010.



Empleo, salarios y precios

Diferencial de crecimiento de salarios e indexación habitual por inflación (1)

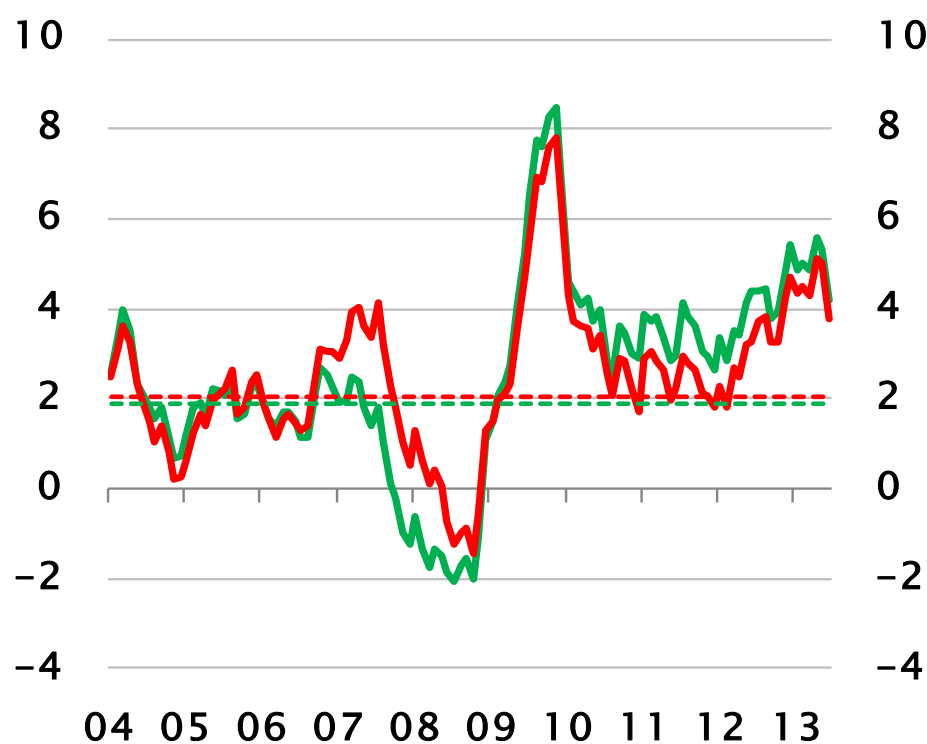
(variación anual, porcentaje)



— CMO — IREM — IREMx — CMOx

Salarios reales (2)

(variación anual, porcentaje)



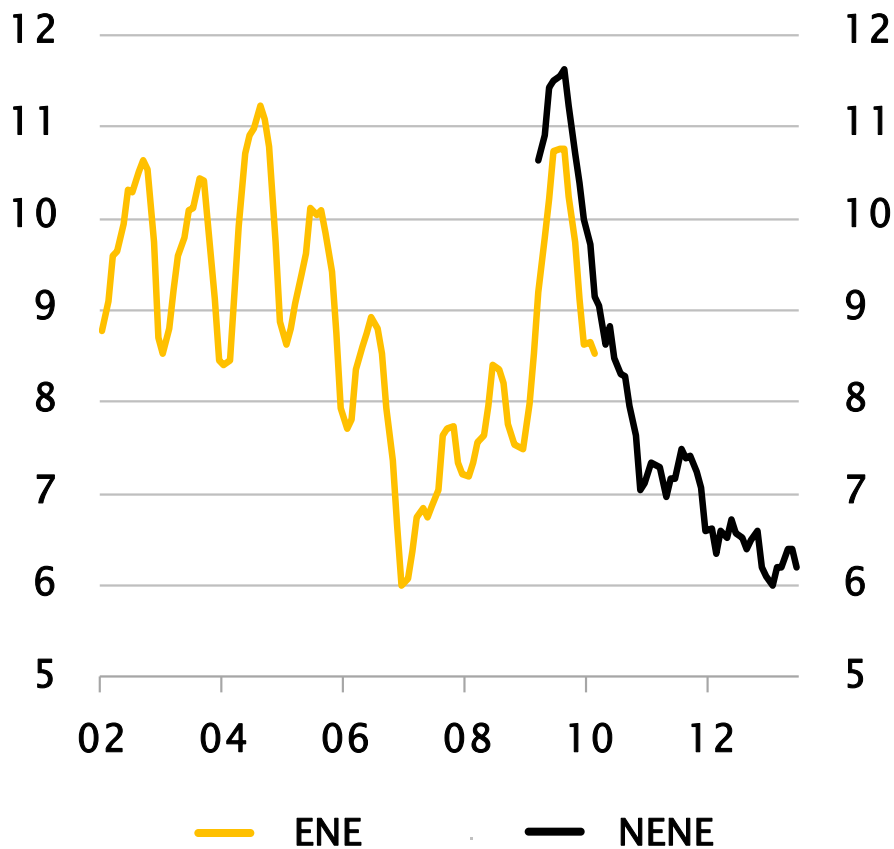
— CMO — IREM — Promedio CMO 2001-2010 — Promedio IREM 2001-2010

(1) Para detalle del cálculo ver IPoM enero 2008 recuadro V.1. (2) Series empalmadas con la variación mensual en enero 2010.

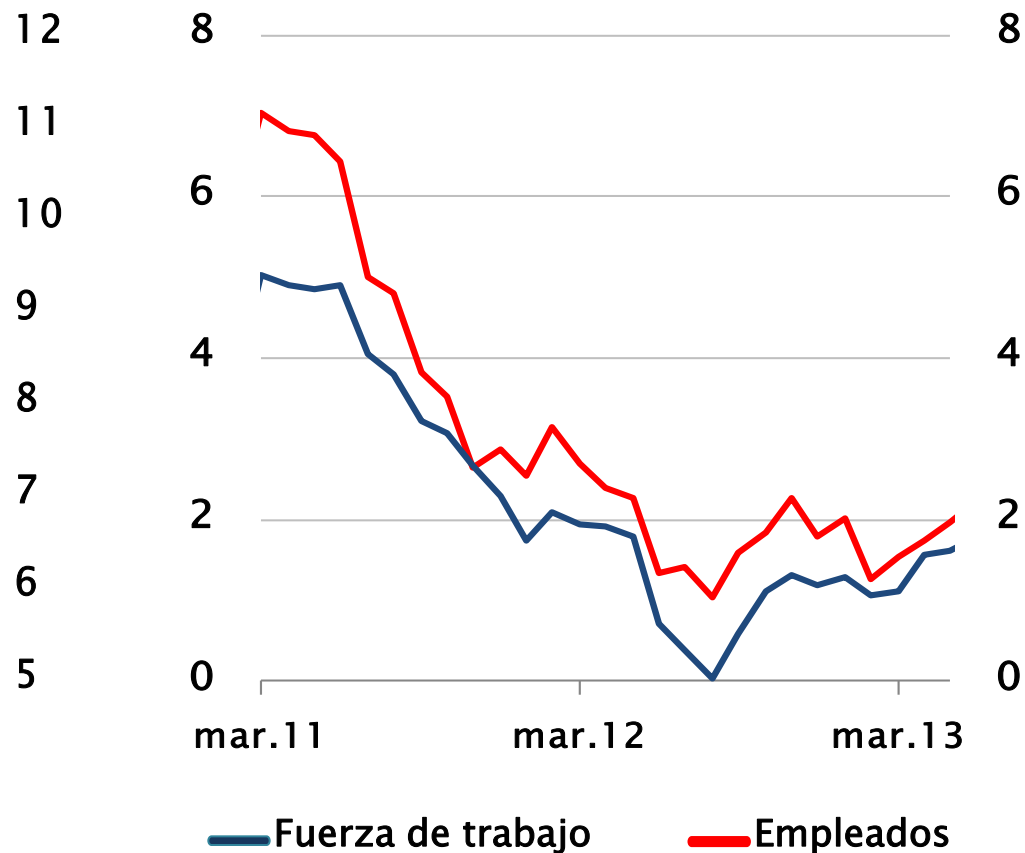


Empleo, salarios y precios

Tasa de desempleo (porcentaje)



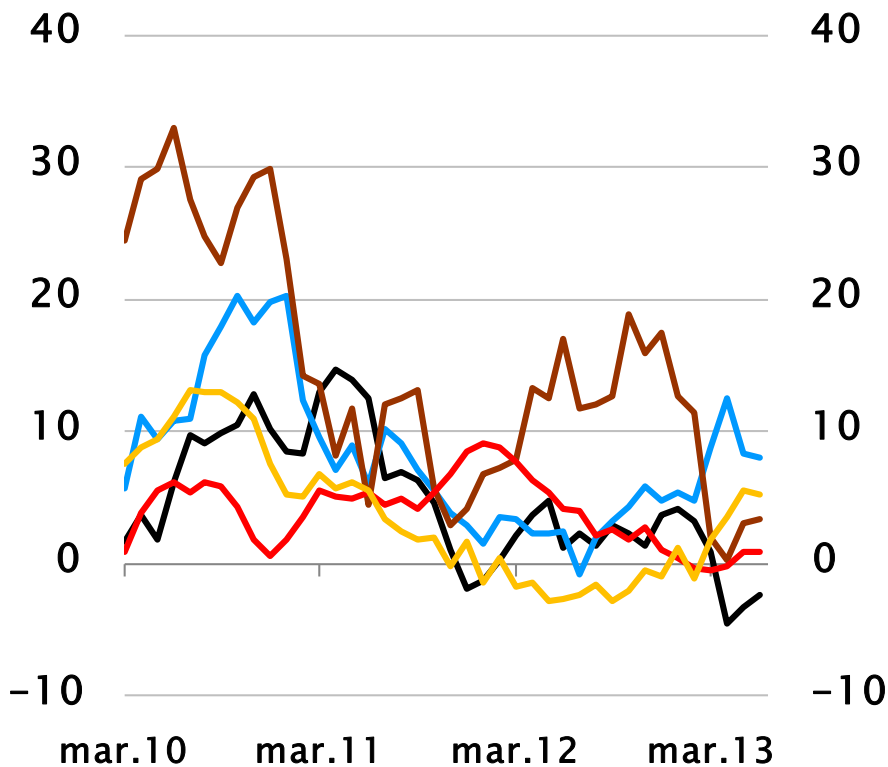
Mercado laboral (variación anual, porcentaje)





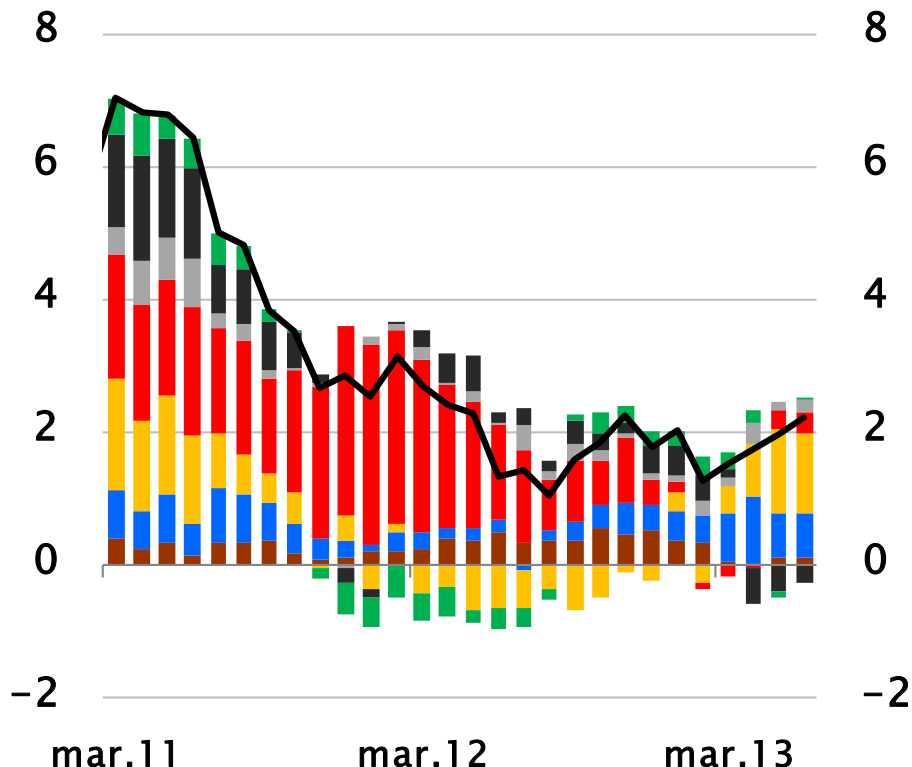
Empleo, salarios y precios

Empleo por actividad (variación anual, porcentaje)



- Construcción
- Minería
- Servicios financieros y comunales
- Industria
- Comercio y hoteles

Empleo por actividad (variación anual, porcentaje)



- Construcción
- Minería
- Servicios financieros y comunales
- Otros (*)
- Industria
- Agrícola
- Comercio y hoteles
- Empleo

(*) Incluye EGA (electricidad, gas y agua), transporte, almacenamiento y comunicaciones.

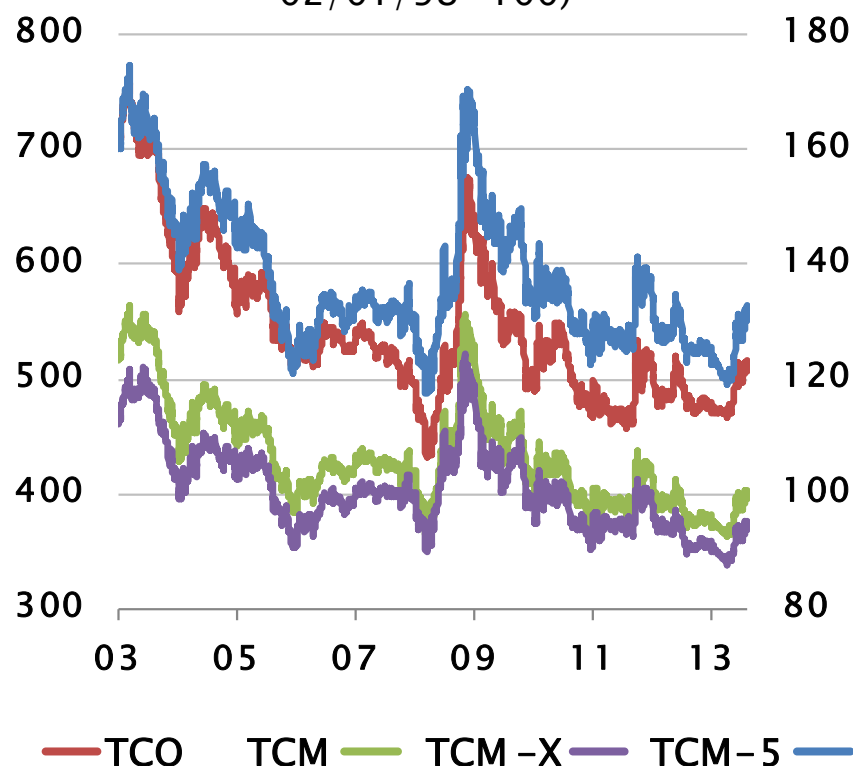


Mercados financieros

Tipo de cambio real (*) (índice 1986=100)



Tipo de cambio multilateral (datos diarios, pesos por dólar, índice 02/01/98=100)

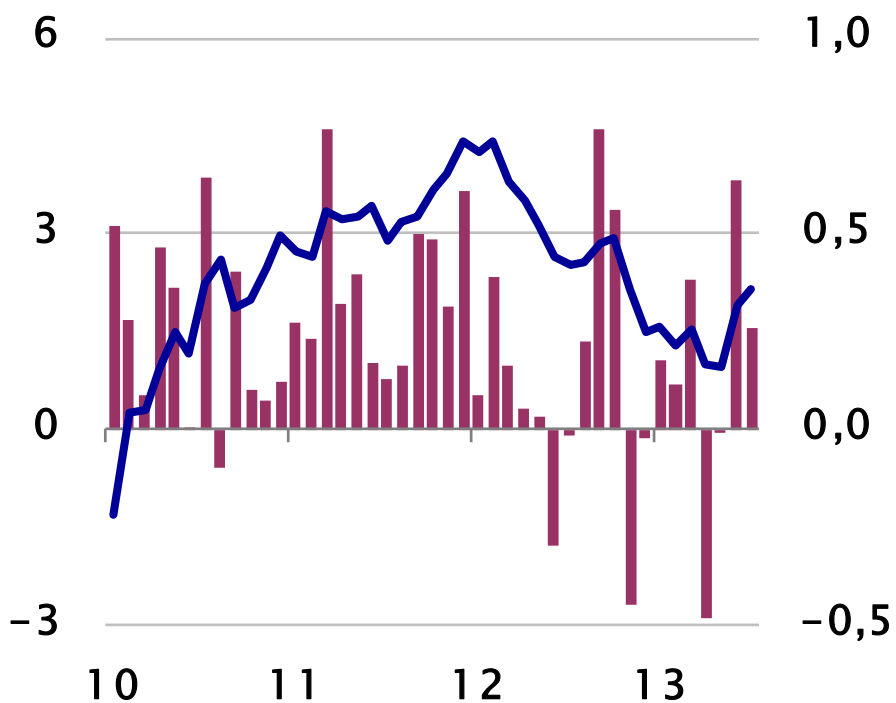


(*) Punto corresponde al TCR de julio del 2013.

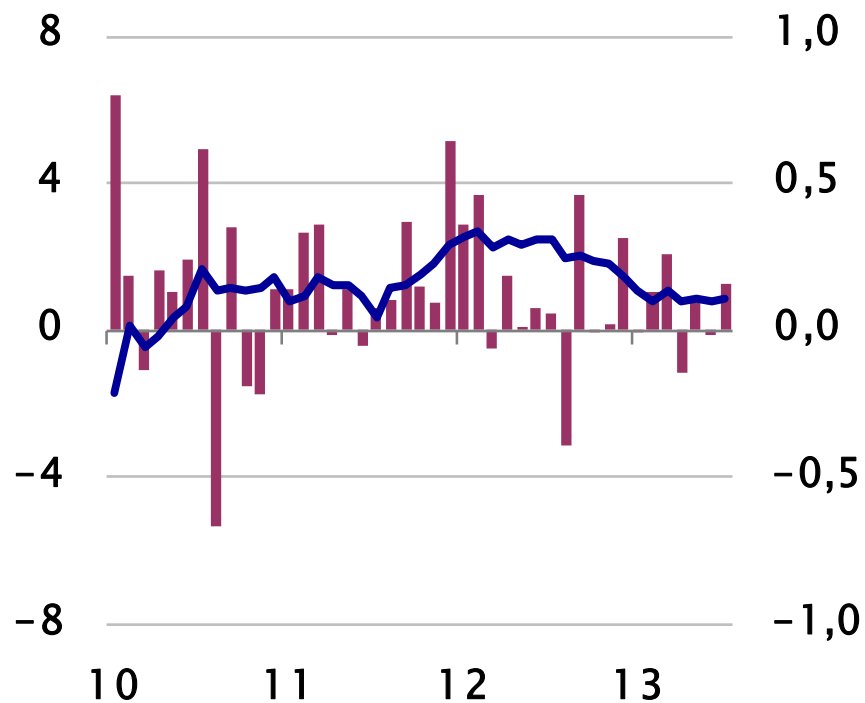


Empleo, salarios y precios

IPC
(porcentaje)



IPC sin alimentos y energía
(porcentaje)

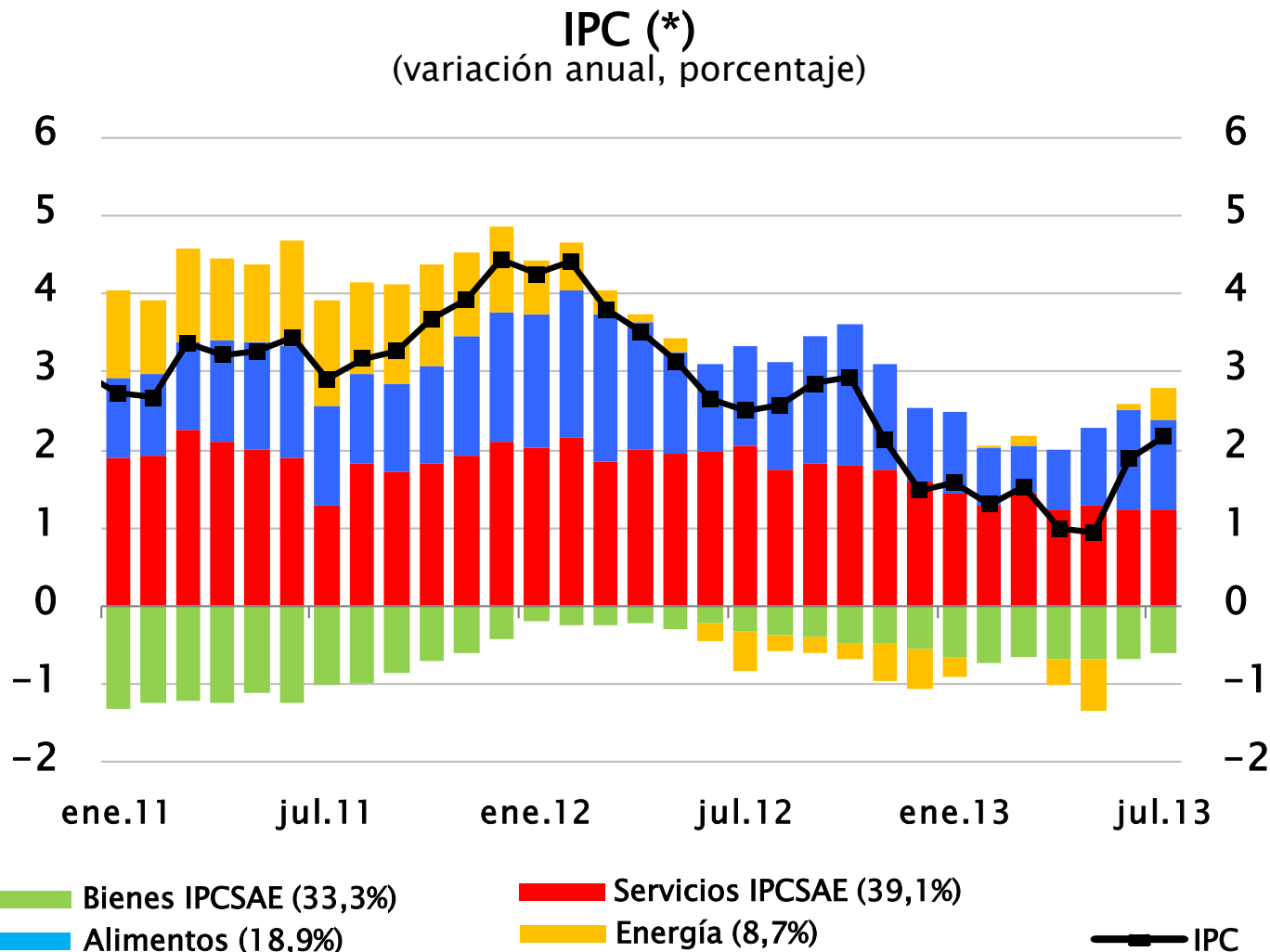


— Variación anual

Variación mensual ■



Empleo, salarios y precios

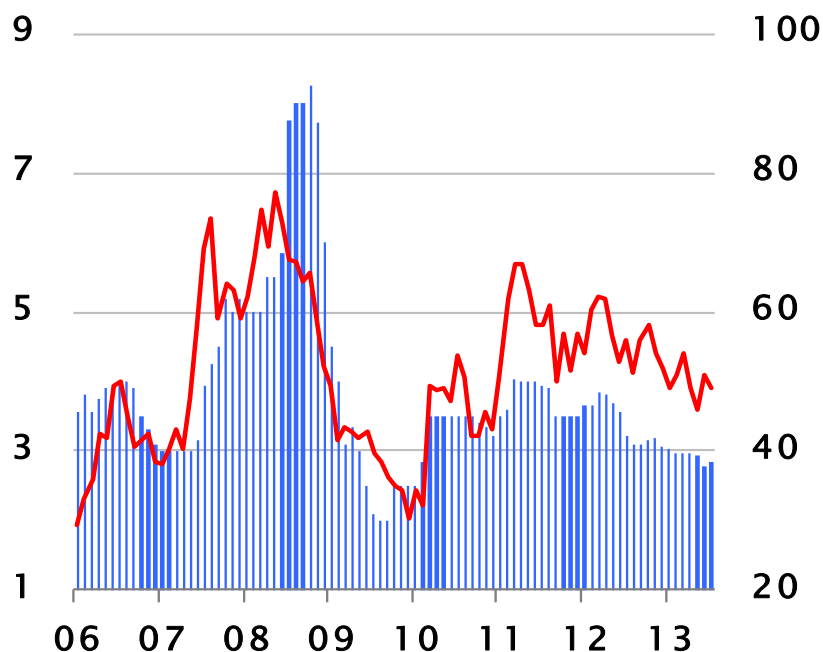


(*) Entre paréntesis participaciones en la canasta del IPC (2009).



Expectativas

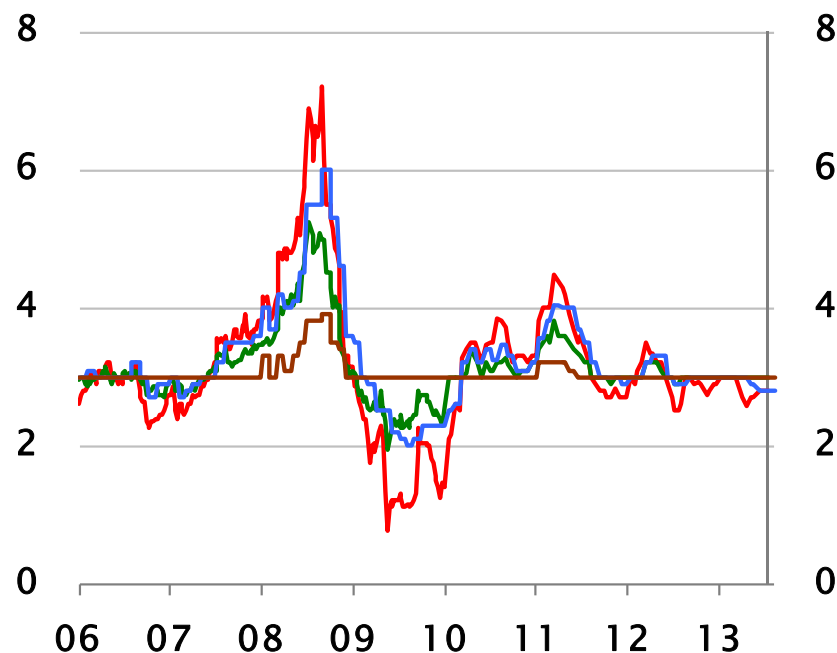
Encuestas de expectativas de inflación (porcentaje)



■ IMCE (1)

— IPEC (2) —

Encuestas de expectativas de inflación (datos semanales, porcentaje)



— EOF a 12 meses

— EOF a 24 meses

— EEE a 12 meses

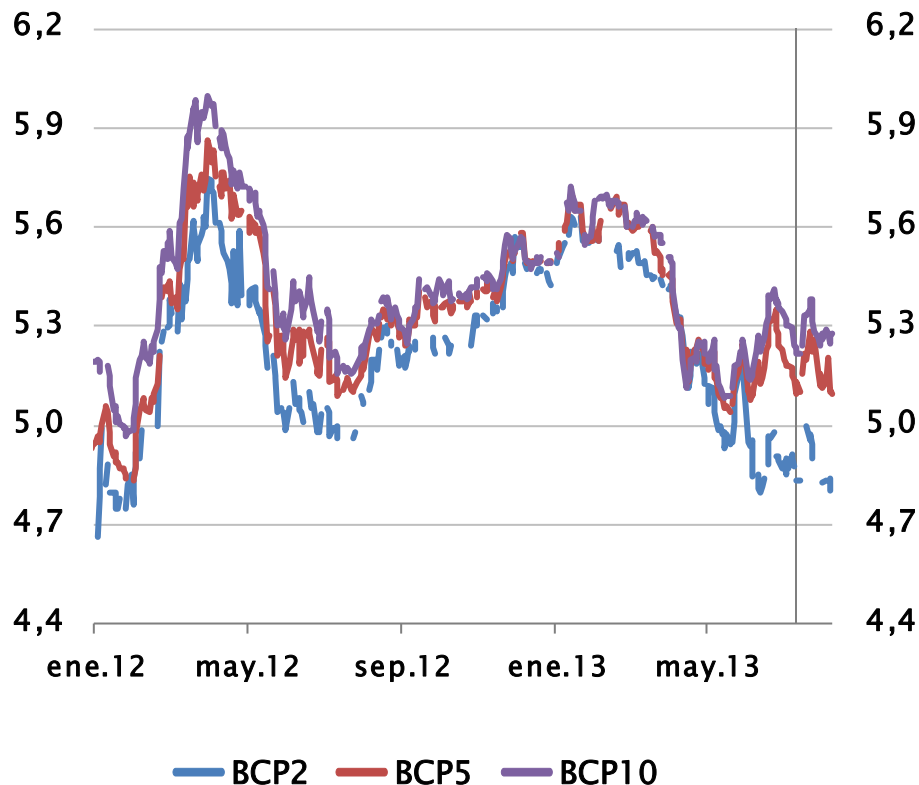
— EEE a 24 meses

(1) Corresponde a la pregunta ¿cuál es su expectativa de inflación para los próximos doce meses? en la encuesta a los sectores de industria y comercio. (2) Corresponde al porcentaje de encuestados que respondió que la inflación subirá “mucho” durante los próximos 12 meses.

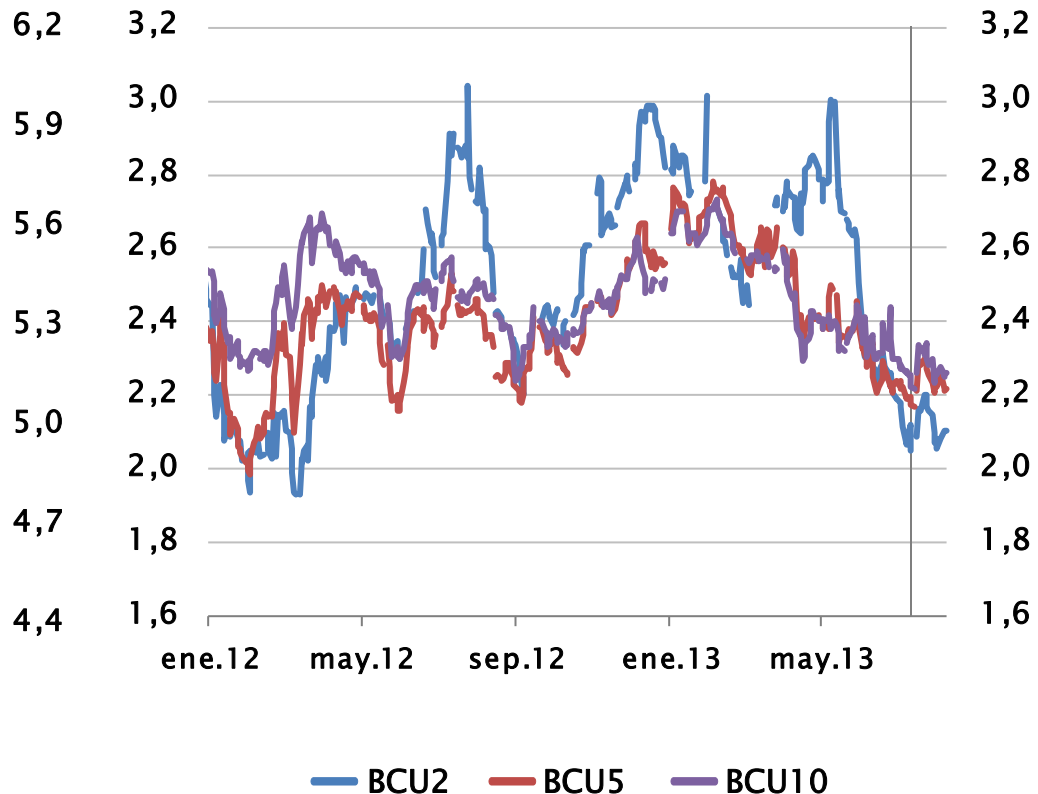


Mercados financieros

Tasas de interés nominales (*) (datos diarios, porcentaje)



Tasas de interés reajustables (*) (datos diarios, porcentaje)



(*) Línea vertical corresponde a RPM de julio.

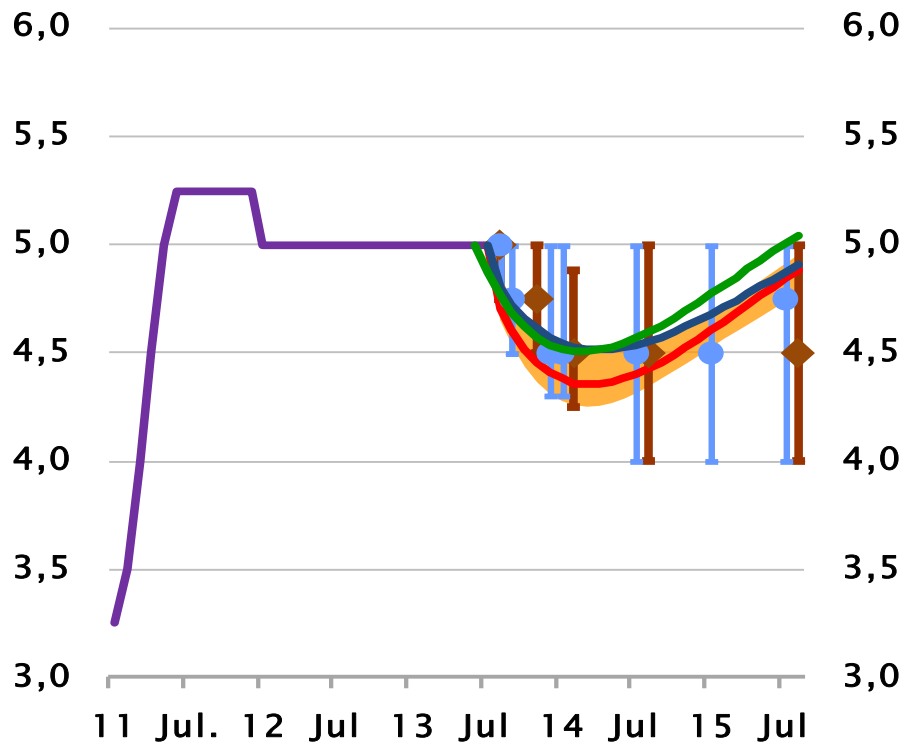
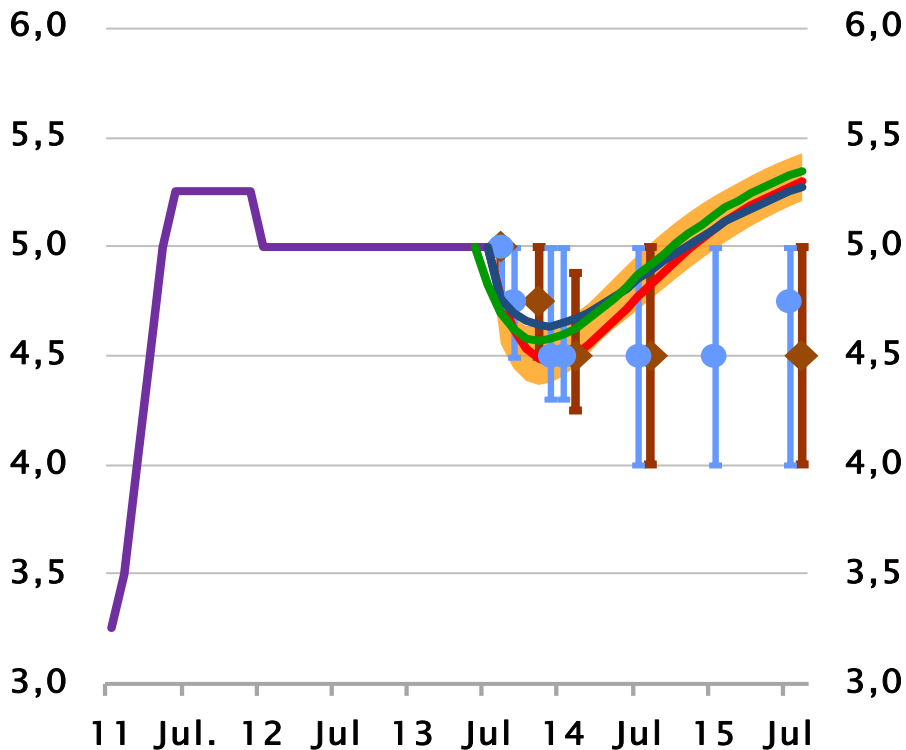


Expectativas

Expectativas para la TPM (porcentaje)

Tasas bonos y swap

Tasas swap



— Forward actual (1)

— TPM

◆ EOF 2q Julio (2)

— RPM Julio

— IPoM Junio

● EEE Agosto (2)

(1) Considera precios de activos hasta el 09 de agosto. Área corresponde a diferencia entre forward máxima y mínima de la ultima RPM. (2) Barra representa a décil 1 y 9.

Glosario

Basis Swap de monedas: Acuerdo en el cual dos partes intercambian dos tasas de interés flotante en dos monedas diferentes.

BCP: Bonos emitidos por el Banco Central de Chile en pesos.

BCU: Bonos emitidos por el Banco Central de Chile reajustables en Unidades de Fomento.

Bienes X: Índice de precios de bienes que excluye combustibles y frutas y verduras frescas, permaneciendo el 45,6% (51,2%) de la canasta del IPC.

BML: Bolsa de Metales de Londres.

BTU: Bonos emitidos por la Tesorería General de la República en Unidad de Fomento.

CDS spread: Premio implícito en un contrato de cobertura de riesgo de no pago de un bono soberano emitido en moneda extranjera.

CMO: Costo mano de obra.

CMOX: CMO excluido servicios comunales, sociales y personales, EGA y minería.

Combustibles: Agrupación industrial ligada a la refinación de combustible.

COMEX: *Commodity Exchange, Inc.*, es una división de la Bolsa de Nueva York.

Crédito Prime: Préstamo entregado a agentes con excelente historial de crédito.

Crédito Subprime: Préstamo entregado a agentes con mal o corto historial de crédito.

EEE: Encuesta de Expectativas Económicas del Banco Central de Chile.

EMBI: Premios por riesgo de bonos soberanos; elaborado por JPMorgan Chase.

EOF: Encuesta de operadores financieros.

ENE: Encuesta Nacional de Empleo.

GSCI: *Goldman Sachs Commodity Index*, corresponde al índice agregado de materias primas calculado por *Standard & Poor's*.

High Yield: Instrumentos de renta fija de baja clasificación de riesgo.

IMCE: Indicador mensual de confianza empresarial elaborado por ICARE y la Universidad Adolfo Ibañez.

IPC sin alimentos y energía (IPCSAE): Desde enero 2010 corresponde a los productos del IPC excluida la división alimentos y la categoría energía (que incluye los siguientes productos: Bencina, Aceite para Automóviles, Parafina, Electricidad, Gas Ciudad y Gas Licuado). Equivale al 72,4% de la canasta 2009. Anterior a esta fecha corresponde a los productos del IPC excluido el grupo alimentos (con excepción de los artículos: Legumbres, Bebidas Alcohólicas en Mesón, Vino, Cerveza, Licores y otras bebidas alcohólicas y Postres) y la categoría energía. Equivale al 67,2% de la canasta anterior.

IPEC: Índice de percepción de la economía, elaborado por Adimark.

IPSA: Índice de Precios Selectivo de Acciones, considera las 40 acciones con mayor presencia bursátil.

IREM: Índice de Remuneraciones. Corresponde a un promedio de la remuneración por hora pagada, ponderado por el número de horas ordinarias de trabajo.

IVCM: Índice de ventas de comercio al por menor (INE).

LCH: Letras de crédito hipotecario.

M1: Circulante más depósitos en cuenta corriente del sector privado no financiero netos de canje, más los depósitos a la vista distintos de cuentas corrientes y más los depósitos de ahorro a la vista.

Glosario

M2: M1 más depósitos a plazo del sector privado, más depósitos de ahorro a plazo, más cuotas de Fondos Mutuos (FM) en instrumentos de hasta un año (sector privado no financiero) y más captaciones de Cooperativas de Ahorro y Crédito (CAC) menos inversiones de FM en M2 y menos inversiones CAC en M2.

M3: M2 más depósitos en moneda extranjera del sector privado, más documentos del BCCh, más bonos de tesorería, más letras de crédito, más resto de cuotas de Fondos Mutuos (FM), más cuotas de ahorro voluntario de AFP, menos inversiones de FM en M3 y menos inversiones de AFP en M3.

MSCI: Índice de Morgan Stanley. Mide el rendimiento de mercados accionarios.

NENE: Nueva Encuesta Nacional de Empleo.

RRNN: Sectores de Recursos Naturales, incluye Pesca, Minería y Electricidad, gas y agua

Sa: Serie desestacionalizada (sigla en inglés).

Servicios X: Índice de precios de servicios que excluye servicios básicos y tarifas de metro y micro, permaneciendo el 36,8% (35,5%) de la canasta del IPC.

Tasa EONIA: *Euro OverNight Index Average*, tasa *overnight* efectiva de referencia para el euro para el mercado interbancario.

Tasa Libo: *London InterBank Offered Rate*, tasa de referencia diaria basada en las tasas de interés bajo la cual los bancos ofrecen fondos no asegurados a otros bancos en el mercado interbancario.

Tasa overnight: tasa a un día.

Tasa swap: contrato financiero derivado, efectuado entre 2 agentes, en donde un agente se compromete a pagar tasa fija sobre un monto de capital y plazo acordado, y donde el otro agente paga tasa variable sobre el mismo monto y plazo.

TCM: Tipo de cambio multilateral. Representa una medida del valor nominal del peso respecto de una canasta amplia de monedas, ponderadas igual que en el TCR. Para el 2008: Alemania, Argentina, Brasil, Canadá, China, Colombia, Corea del Sur, España, Estados Unidos, Francia, Holanda, Italia, Japón, México, Perú, Reino Unido, Suecia y Venezuela.

TCM-5: TCM considerando a las monedas de: Canadá, EEUU, Japón, Reino Unido y Zona Euro.

TCM-X : TCM que excluye el dólar estadounidense.

TCN: Tipo de cambio nominal.

TCO: Tipo de cambio observado.

TCR: Tipo de cambio real. Representa una medida del valor real del peso respecto de una canasta de monedas. Se construye utilizando las monedas de los países del TCM.

TIP: Tasa de interés promedio.

TPM: Tasa interés de política monetaria.

Velocidad mensual (trimestral): Corresponde a la variación mensual (trimestral) anualizada de la serie desestacionalizada.