

# Antecedentes Reunión de Política Monetaria

MARZO 2013



BANCO CENTRAL  
DE CHILE

---

Este documento es preparado por la Gerencia de División Estudios. Los antecedentes contenidos en él consideran información públicamente disponible hasta el miércoles 13 de marzo de 2013. Para detalles sobre significado de acrónimos y siglas ver Glosario.

---



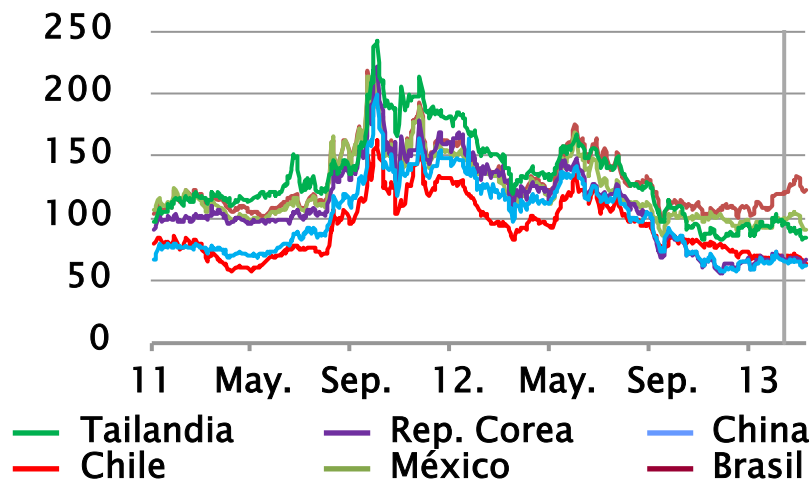
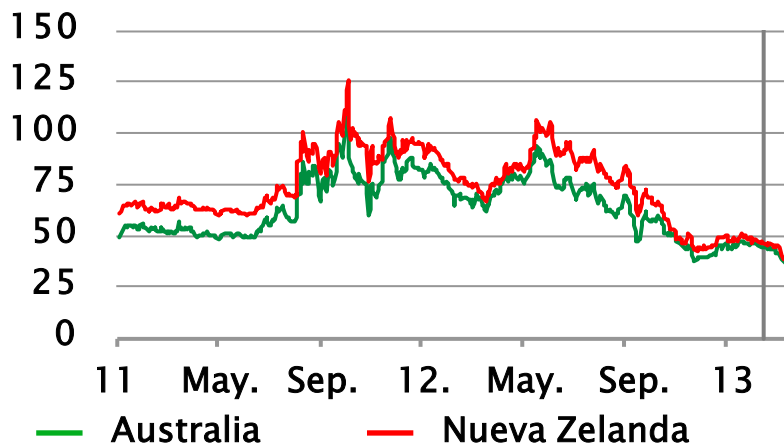
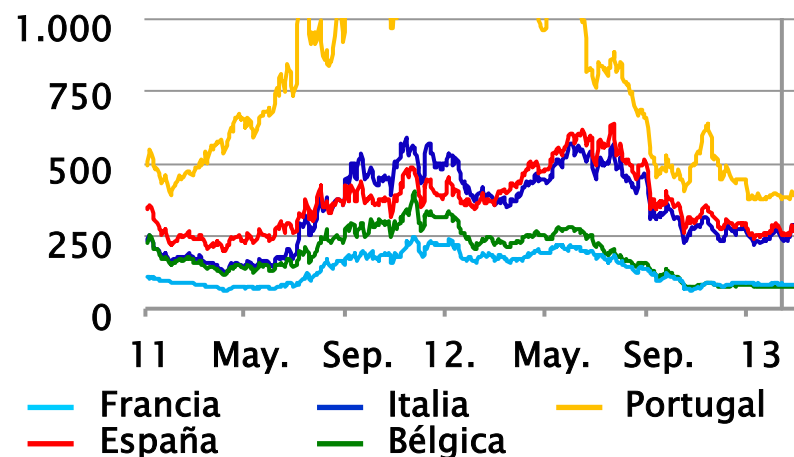
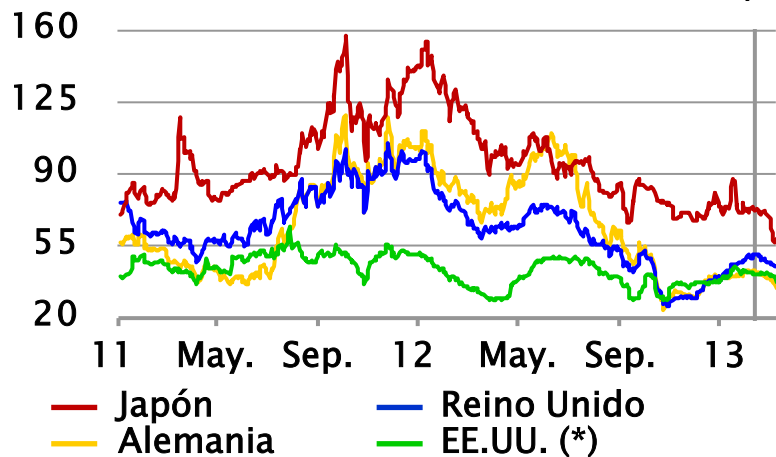
# Escenario internacional



# Economía Internacional

## *CDS spread* soberanos a 5 años

(puntos base)

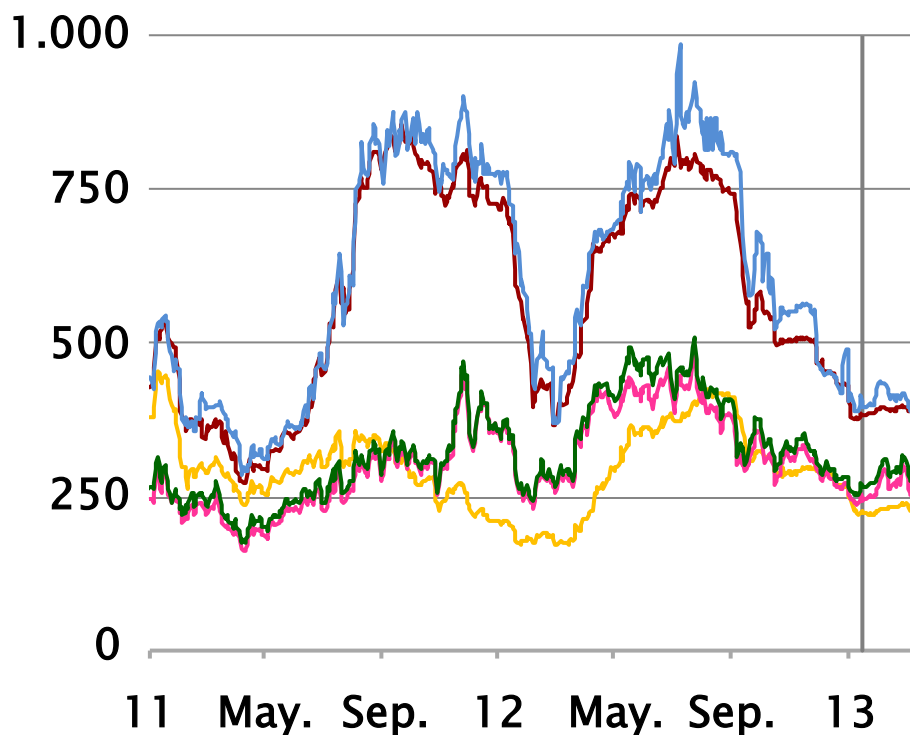
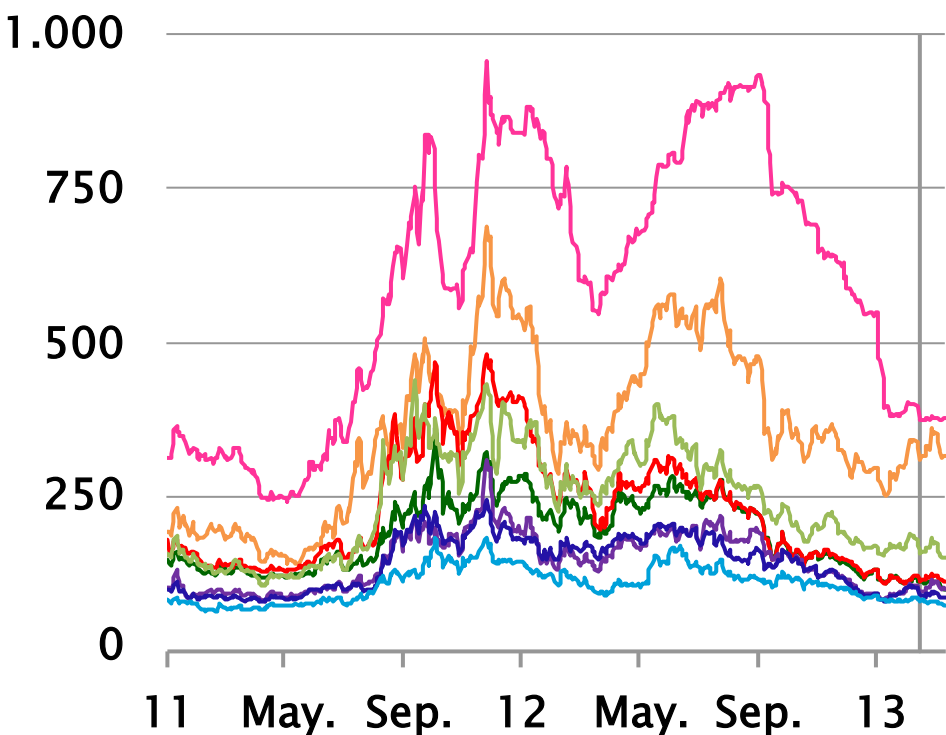


3 (\*) CDS en Euros.  
Fuente: Bloomberg.



# Economía Internacional

## *CDS spread* bancos comerciales a 5 años (puntos base)



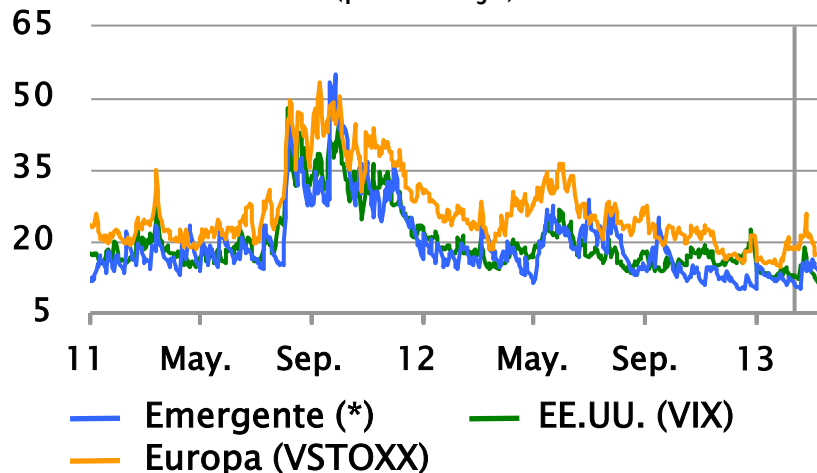
- UniCredit
- Societe Generale
- Deutsche Bank
- Dexia
- Citigroup
- JPMorgan Chase
- UBS AG
- Bank of America

- CaixaBank
- Santander
- BBVA
- Banco Popular
- Sabadell



# Economía Internacional

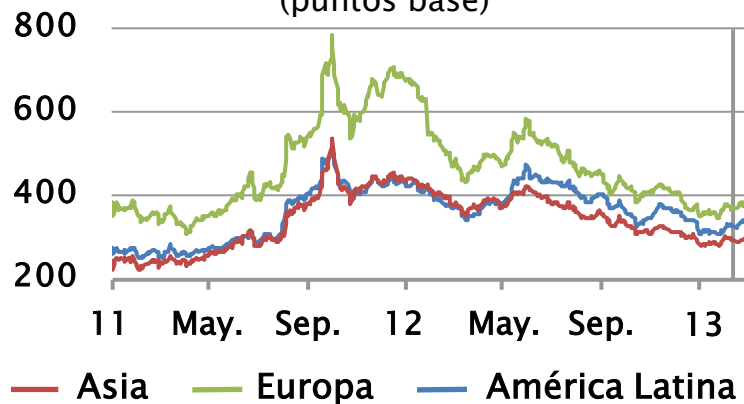
### Volatilidad de mercados bursátiles (porcentaje)



### Premios por riesgo corporativo (puntos base)



### Premios corporativos en emergentes (puntos base)



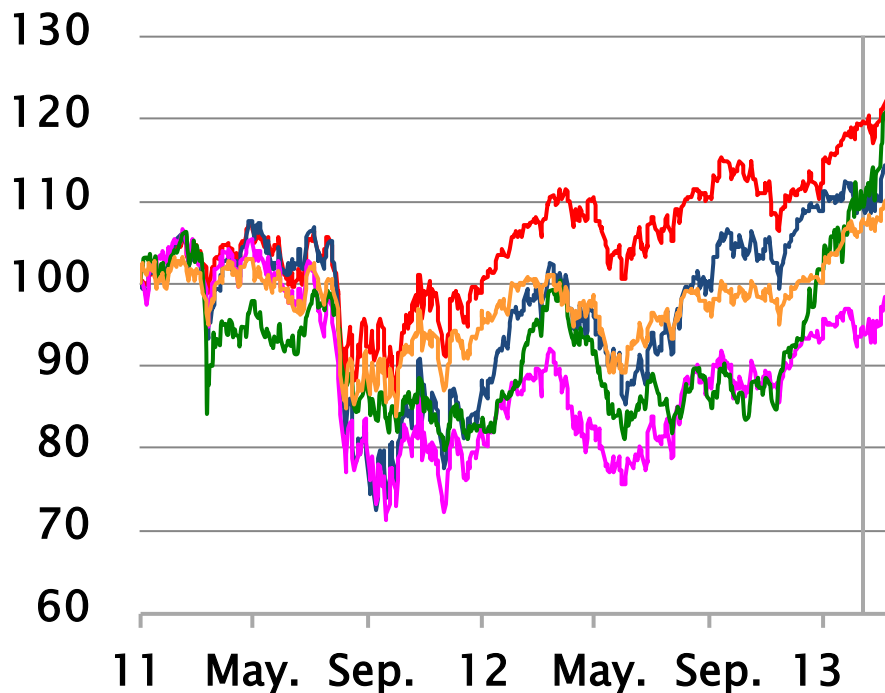
5 (\*) Estimado mediante modelo ARCH-M.  
Fuente: Bloomberg.



# Economía Internacional

## Mercados bursátiles desarrollados

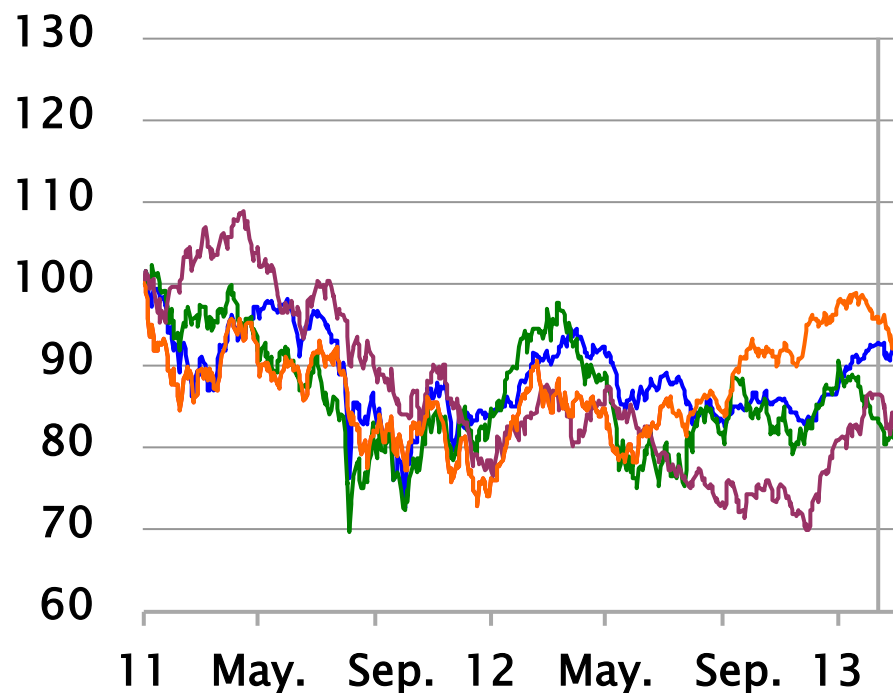
(índice 01.Ene.11=100)



— EE.UU. — Alemania — Reino Unido  
— Francia — Japón

## Mercados bursátiles emergentes

(índice 01.Ene.11=100)

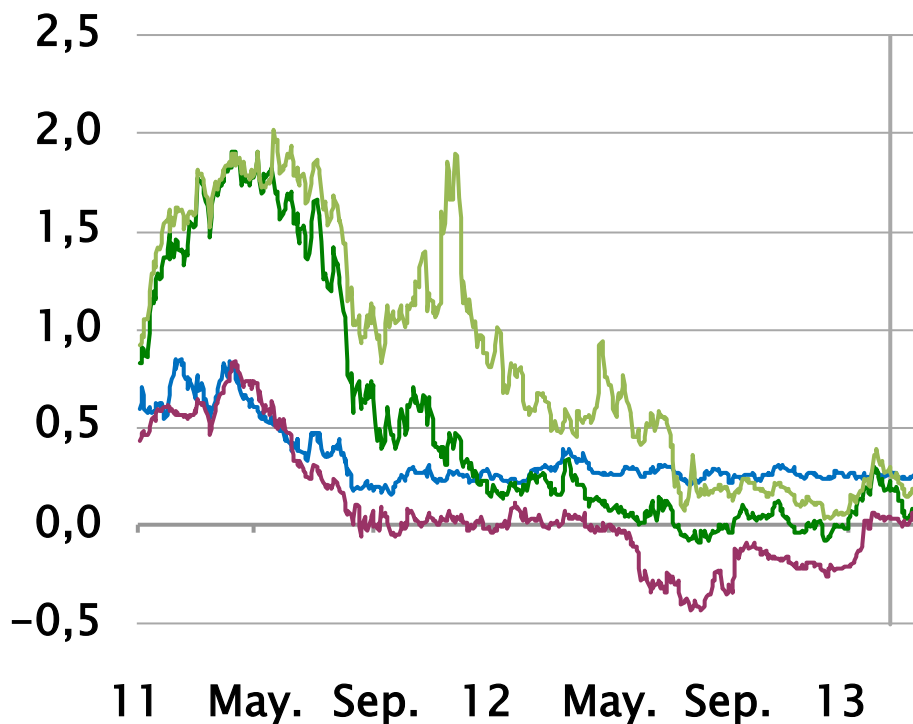


— China — India  
— Chile — Brasil



# Economía Internacional

## Tasas de interés 2 años (porcentaje)



## Tasas de interés 10 años (porcentaje)



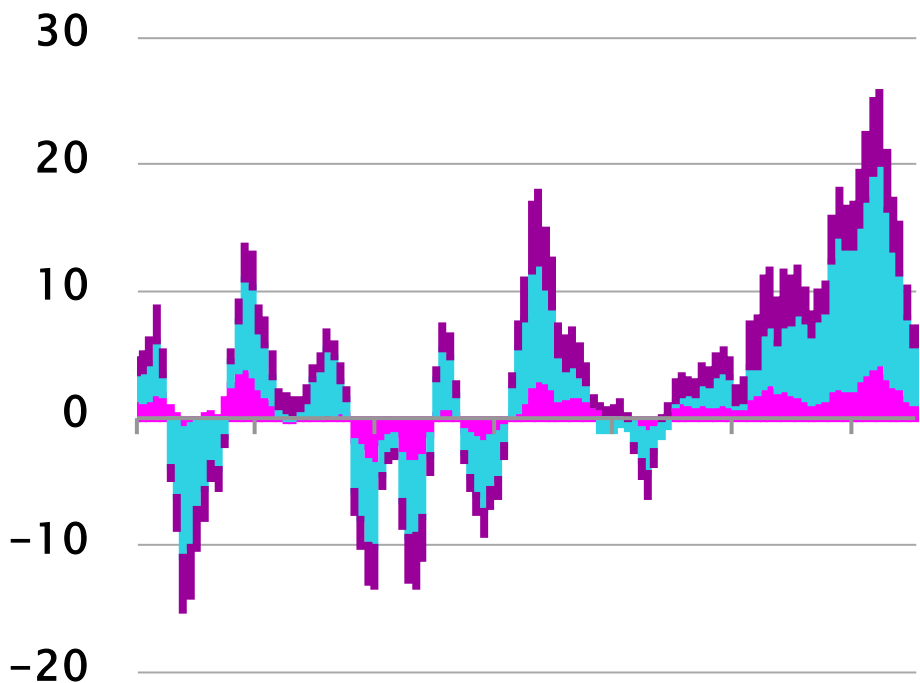
— EE.UU. — Francia — Alemania — Suiza



# Economía Internacional

## Flujo neto a países emergentes

(miles de millones de dólares, mes móvil)

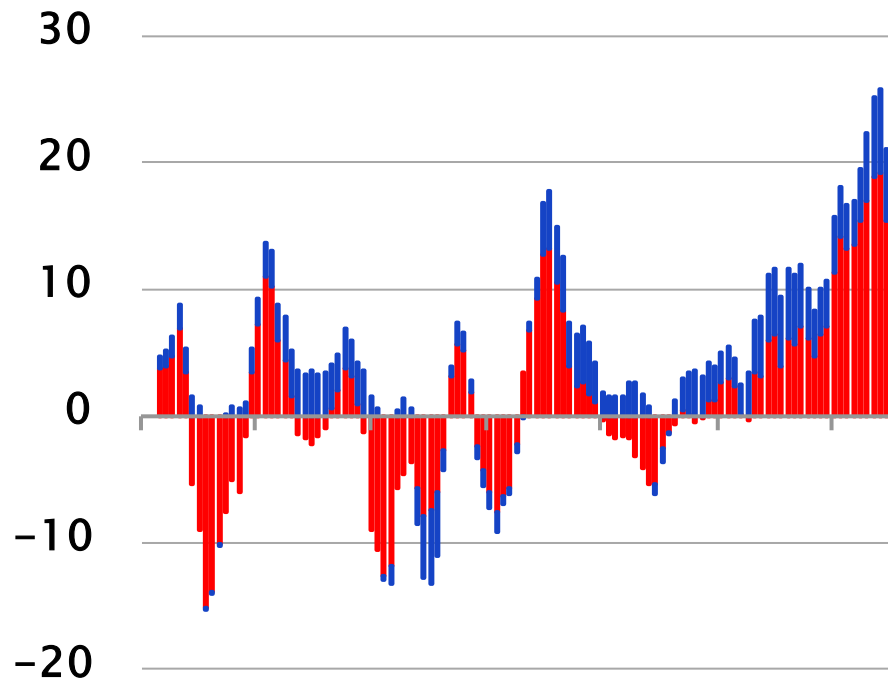


11 May. Sep. 12 May. Sep. 13

— Asia emergente — Europa emergente  
— América Latina

## Emergentes: Flujos acciones y bonos (\*)

(miles de millones de dólares, mes móvil)



11 May. Sep. 12 May. Sep. 13

— Acciones — Bonos

8 (\*) Corresponde a flujos de no residentes.  
Fuente: EPFR.





# Economía Internacional

## Variación de paridades con respecto a la fecha indicada (1) (moneda local por dólar, porcentaje)

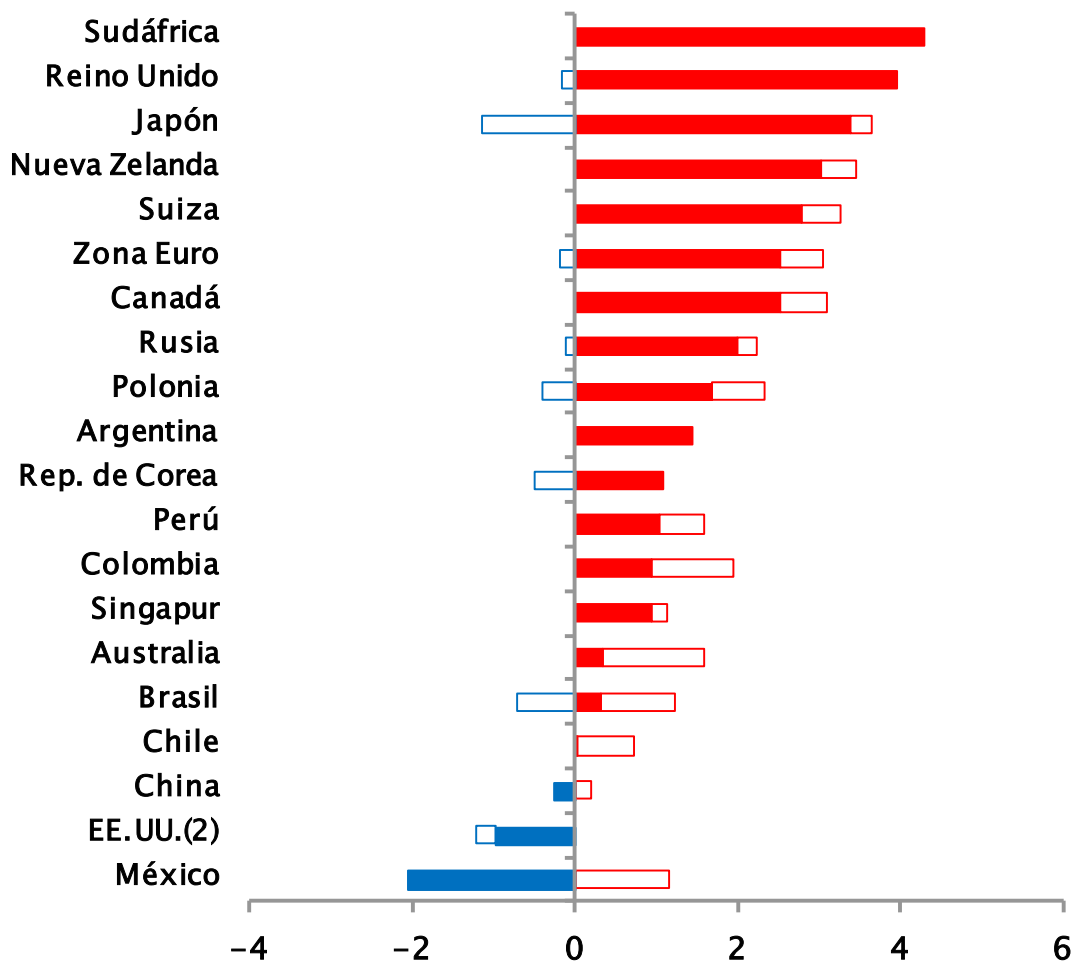
	Spot	RPM Anterior	Dic. 2012	Dic. 2011	Dic. 2009
México	12,44	-2,1	-2,9	-8,1	0,8
EE.UU.(2)	99,36	-1,0	-1,7	-0,2	-1,9
China	6,22	-0,3	-0,3	-1,6	-5,9
Israel	3,68	-0,1	-2,9	-3,9	4,4
Chile	470,89	0,0	-0,9	-5,8	0,6
Brasil	1,96	0,3	-5,8	10,4	18,3
Australia	0,97	0,3	2,0	0,1	-0,9
Indonesia	9.693,00	0,4	0,0	5,7	7,7
Malasia	3,11	0,6	1,8	-1,1	1,5
Colombia	1.800,00	0,9	0,2	-2,1	-5,6
Perú	2,59	1,1	1,1	-3,7	-7,5
Rep. de Corea	1.095,26	1,1	2,1	-5,4	-2,7
Argentina	5,08	1,4	4,2	17,7	27,6
Polonia	3,18	1,7	1,5	-7,4	7,3
Turquía	1,80	1,9	1,2	-2,6	16,7
Rusia	30,72	2,0	0,1	-2,7	0,6
Canadá	1,03	2,5	4,2	0,7	2,8
Zona Euro	0,77	2,5	0,3	-1,7	2,7
Suiza	0,95	2,8	2,5	0,2	1,3
Nueva Zelanda	1,21	3,0	2,1	-3,9	-5,5
Japón	96,03	3,4	14,8	25,1	18,4
Reino Unido	0,67	4,0	8,1	2,9	4,8
Sudáfrica	9,16	4,3	5,8	13,8	38,2
Hungría	235,14	7,8	8,4	-2,1	13,0

9 (1) Variación positiva indica depreciación de la moneda. (2) Paridad medida respecto a canasta de monedas.  
Fuente: Bloomberg.



# Economía Internacional

## Variación de paridades con respecto última RPM (1) (moneda local por dólar, porcentaje)



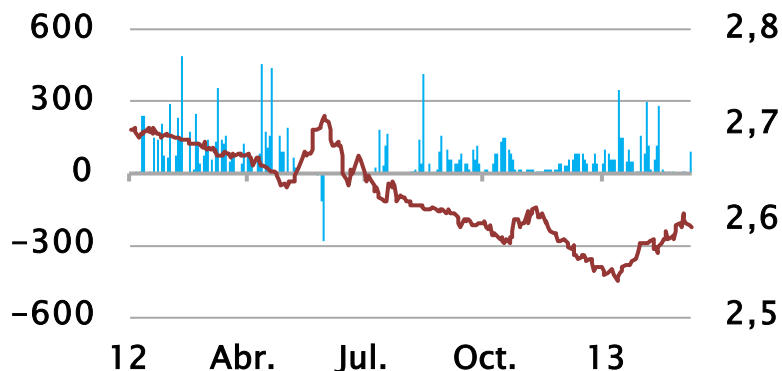
10 (1) Variación positiva indica depreciación de la moneda. (2) Paridad medida respecto a canasta de monedas.  
Fuente: Bloomberg.



# Economía Internacional

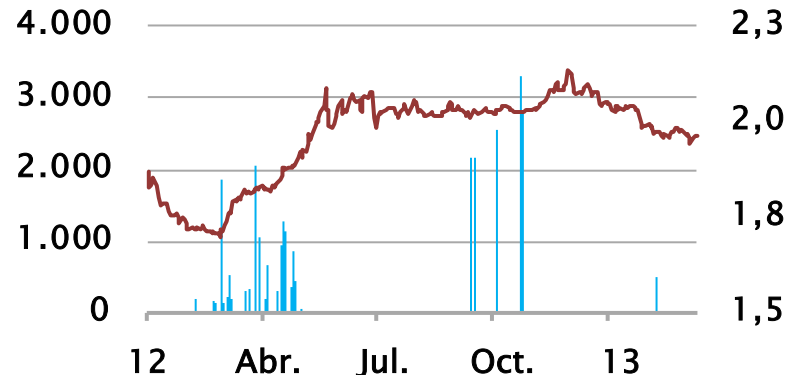
## Perú

(millones de dólares; moneda local por dólar)



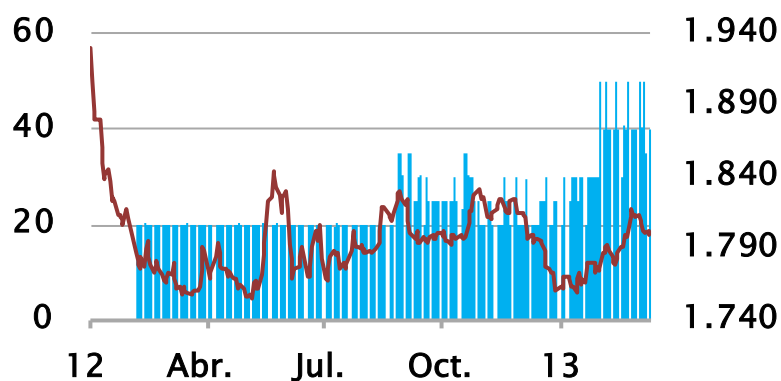
## Brasil

(millones de dólares; moneda local por dólar)



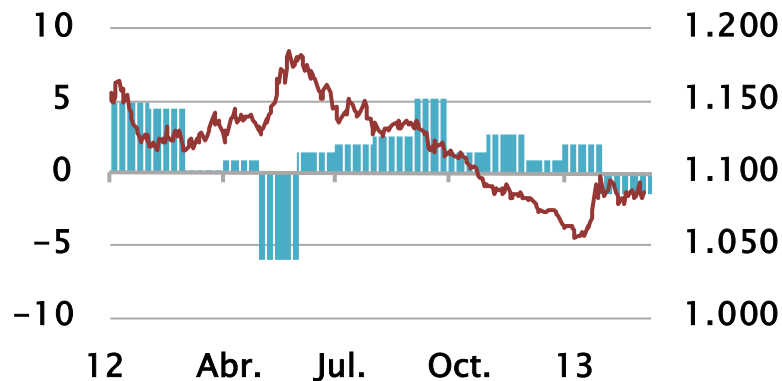
## Colombia

(millones de dólares; moneda local por dólar)



## República de Corea (\*)

(millones de dólares; moneda local por dólar)



■ Compras netas de dólares

— Tipo de cambio nominal

11 (\*) Corresponde a la variación mensual de las reservas internacionales de moneda extranjera.  
Fuentes: Bancos Centrales y Bloomberg.



# Economía Internacional

Indicador	Periodo	Valor	Esperado	Anterior	
<b>EE.UU.</b>					
PIB, 2da entrega (t/t anualizado)	4t12	0,1%	0,5%	-0,1%	▼
Ventas minoristas ex-autos y gasolina, (m/m)	Feb.	0,4%	0,2%	0,3%	▲
Producción industrial, sa (m/m)	Ene.	-0,1%	0,2%	0,4%	▼
Creación de empleo total, sa (miles)	Feb.	236	165	119	▲
Tasa de desempleo, sa	Feb.	7,7%	7,9%	7,9%	▲
Consumo personal nominal (m/m)	Ene.	0,2%	0,2%	0,1%	≈
Precio de viviendas S&P/CS Composite-20, (a/a)	Dic.	6,8%	6,6%	5,4%	▲
Ventas de viviendas nuevas, sa (m/m)	Ene.	15,6%	3,0%	-3,8%	▲
<b>Zona Euro</b>					
PIB, 1ra entrega (t/t anualizado)	4t12	-2,3%	-2,3%	-2,3%	≈
Ventas minoristas, sa (m/m)	Ene.	1,2%	0,3%	-0,8%	▲
Producción industrial, sa (m/m)	Ene.	-0,4%	-0,1%	0,9%	▼
Tasa de desempleo, sa	Ene.	11,9%	11,8%	11,8%	▼
<b>Japón</b>					
PIB, 2da entrega (t/t anualizado)	4t12	0,2%	0,2%	-0,4%	≈
Producción industrial, sa (m/m) (preliminar)	Ene.	0,3%	1,5%	-2,7%	▼
Ventas minoristas, sa (m/m)	Ene.	2,3%	0,9%	0,0%	▲
Tasa de desempleo, sa	Ene.	4,2%	4,2%	4,3%	≈
<b>China</b>					
PIB, (a/a)	4t12	7,9%	7,8%	7,4%	▲
Exportaciones nominales, nsa (a/a)	Feb.	21,8%	8,1%	25,0%	▲
Importaciones nominales, nsa (a/a)	Feb.	-15,2%	-8,5%	28,8%	▼
<b>Brasil</b>					
PIB, (t/t anualizado)	4t12	2,4%	3,2%	1,2%	▼
Producción industrial, sa (m/m) (preliminar)	Ene.	2,5%	1,6%	0,2%	▲

12 Nota: Color azul significa mejor a lo esperado, rojo peor a lo esperado y negro en línea con lo esperado. (Cuando no hay esperado la comparación es respecto del anterior). (p) Preliminar.  
Fuentes: Bloomberg, CEIC y oficinas nacionales de estadística de cada país.



# Economía Internacional

Indicador	Periodo	Valor	Esperado	Anterior	
<b>EE.UU.</b>					
ISM manufacturero	Feb.	54,2	52,5	53,1	▲
ISM servicios	Feb.	56,0	55,0	55,2	▲
Confianza del consumidor Conference Board	Feb.	69,6	62,0	58,4	▲
Confianza del consumidor U. Michigan	Feb.	77,6	76,3	73,8	▲
<b>Zona Euro</b>					
PMI manufacturero	Feb.	47,9	47,8	47,9	▲
PMI servicios	Feb.	47,9	47,3	48,6	▲
Encuesta ZEW: expectativas económica	Feb.	42,4	--	31,2	▲
Encuesta ESI: Confianza del consumidor	Feb.	-23,6	-23,6	-23,9	≈
<b>Alemania</b>					
Encuesta IFO: Clima empresarial	Feb.	107,4	104,9	104,3	▲
<b>Japón</b>					
Encuesta Eco Watchers: Actual (condiciones actuales)	Feb.	53,2	--	49,5	▲
Encuesta Eco Watchers: Outlook (expectativas)	Feb.	57,7	--	56,5	▲
Confianza del consumidor	Feb.	44,3	43,0	43,3	▲
PMI manufacturero (Nomura/JMMA)	Feb.	48,5	--	47,7	▲
<b>China</b>					
PMI manufacturero (HSBC)	Feb.	50,4	50,6	52,3	▼

Nota: Color azul significa mejor a lo esperado, rojo peor a lo esperado y negro en línea con lo esperado. (Cuando no hay esperado la comparación es respecto del anterior). (p) Preliminar.

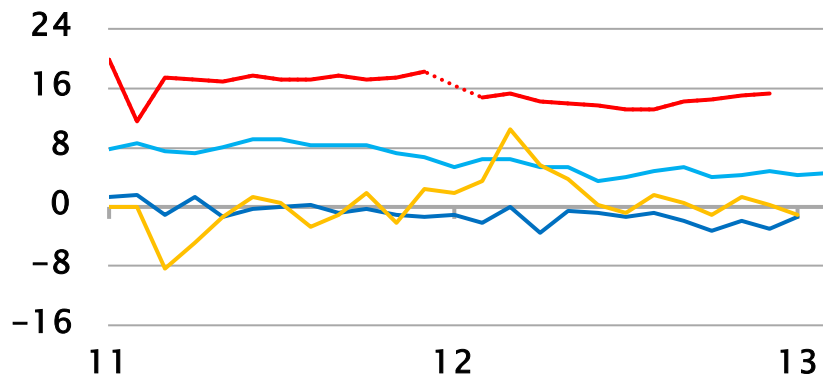
Fuentes: Bloomberg, CEIC y oficinas nacionales de estadística de cada país.



# Economía Internacional

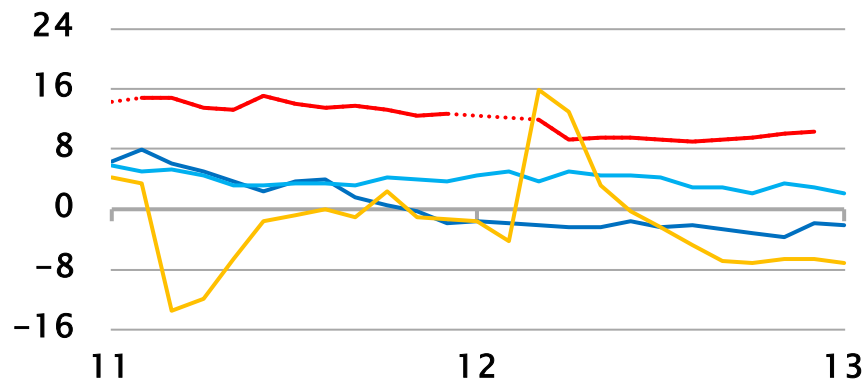
### Ventas minoristas

(variación anual, porcentaje)



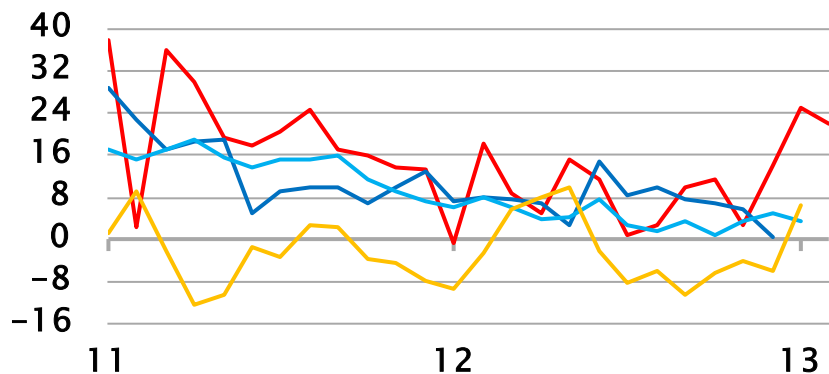
### Producción industrial

(variación anual, porcentaje)



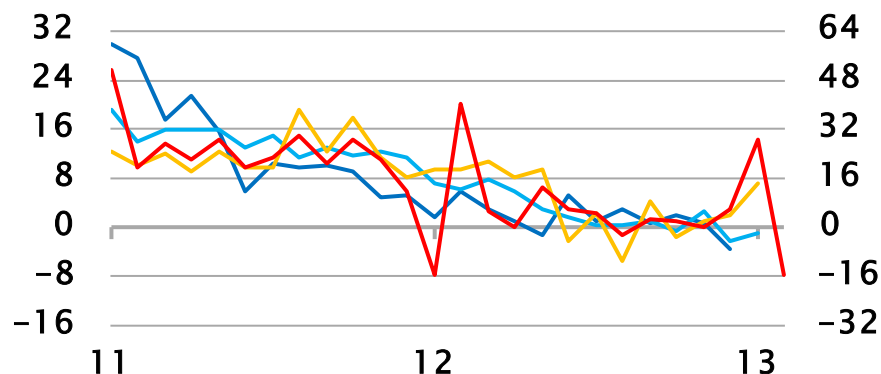
### Exportaciones

(variación anual, porcentaje)



### Importaciones (\*)

(variación anual, porcentaje)



— EE.UU.

— Zona Euro

— Japón

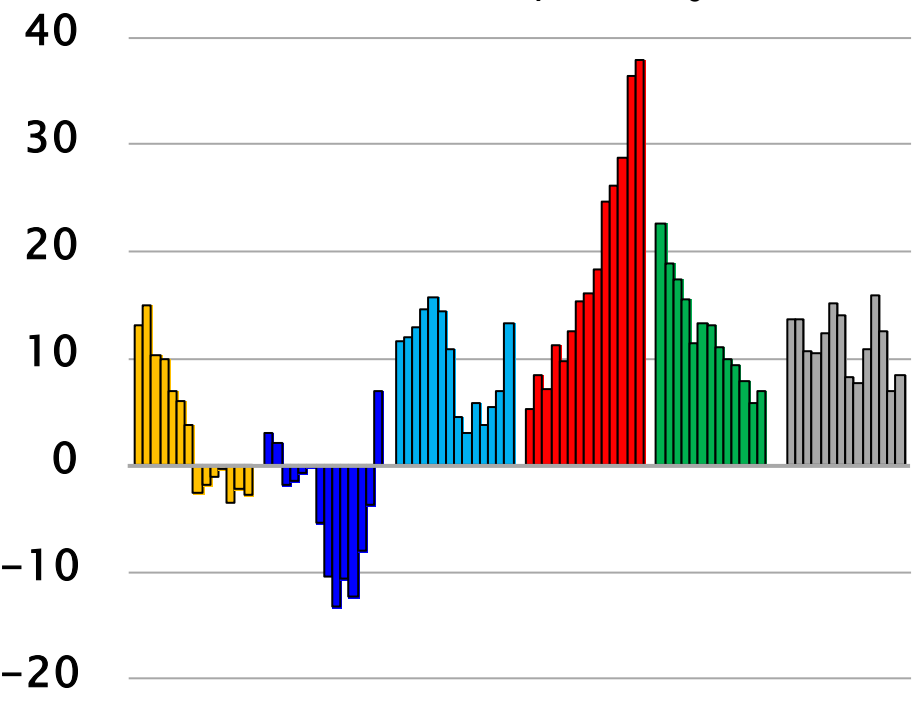
— China

14 (\*) Importaciones chinas en eje derecho.  
Fuente: Bloomberg.

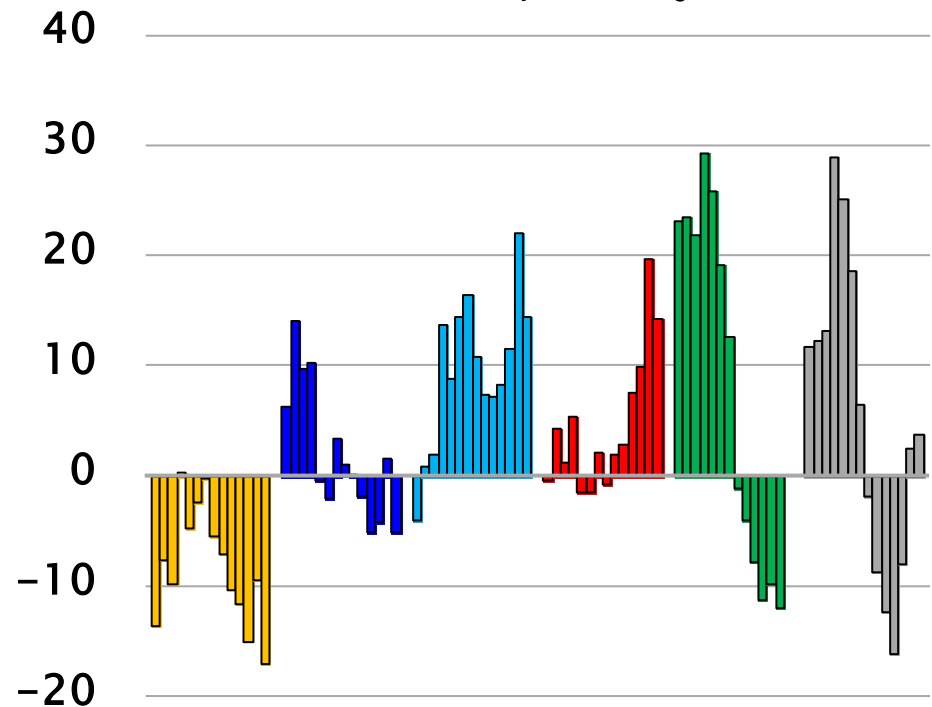


# Economía Internacional

## China: Exportaciones (\*) (variación anual, porcentaje)



## China: Importaciones (\*) (variación anual, porcentaje)



■ Japón   ■ Zona Euro   ■ EE.UU.   ■ Asia em.   ■ Am. Latina   ■ Australia

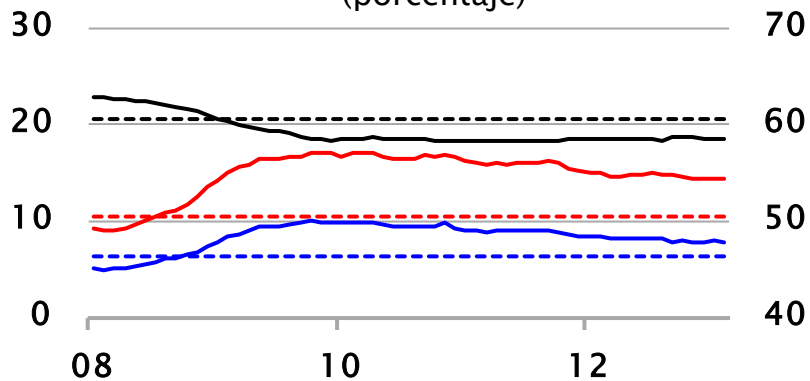
(\*) Medias móviles trimestrales. Barras corresponden a período entre enero y diciembre de 2012. Última barra es una estimación que corrige por diferencia en días hábiles en enero de 2012 producto del año nuevo chino.  
Fuente: CEIC.



# Economía Internacional

### EE.UU.: Desempleo y participación (1)

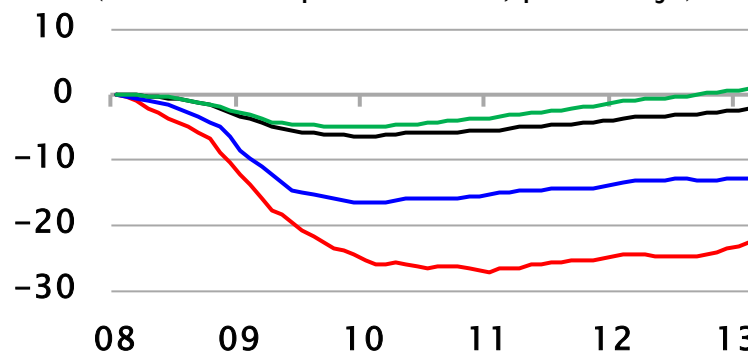
(porcentaje)



— Desempleo — Des. amplio (2) — Fuerza trabajo

### EE.UU.: Creación de empleo por sector

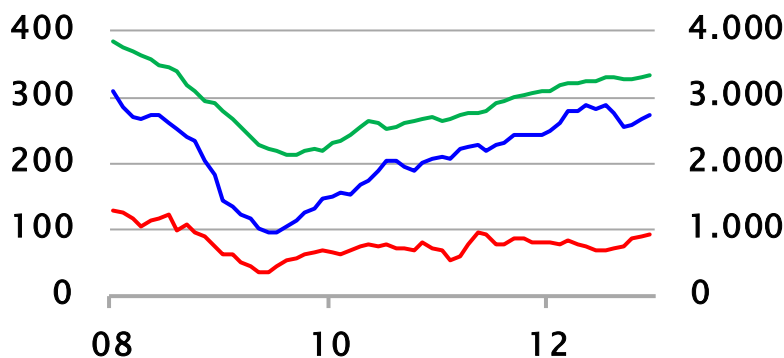
(variación respecto ene.08, porcentaje)



— Total — Manufactura — Construcc. — Servicios

### EE.UU.: Vacantes por sector

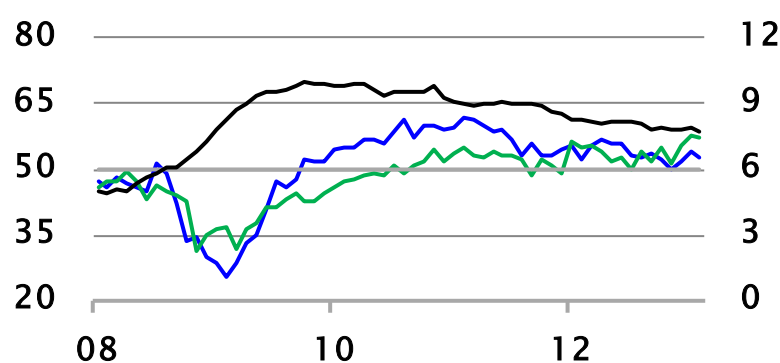
(miles; media móvil de tres meses)



— Manufactura — Construcción — Servicios

### EE.UU.: Componente empleo ISM

(índice de difusión, pivote = 50; porcentaje)



— ISM manuf. — ISM serv. — Desempleo

(1) Líneas punteadas corresponden al promedio 1970-12. (2) Desempleo amplio incluye desanimados, trabajo marginal y tiempo parcial.

Fuente: Bloomberg.

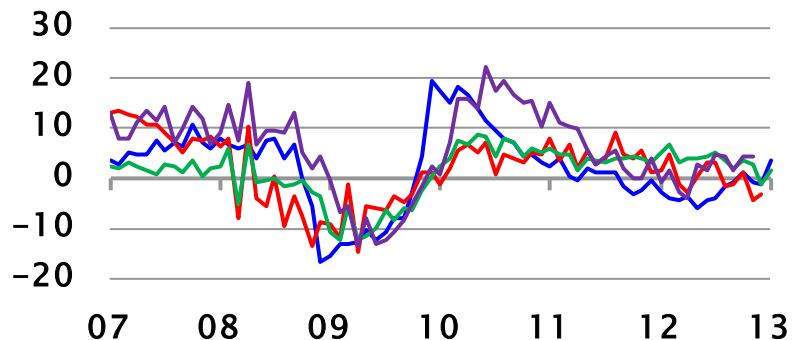




# Economía Internacional

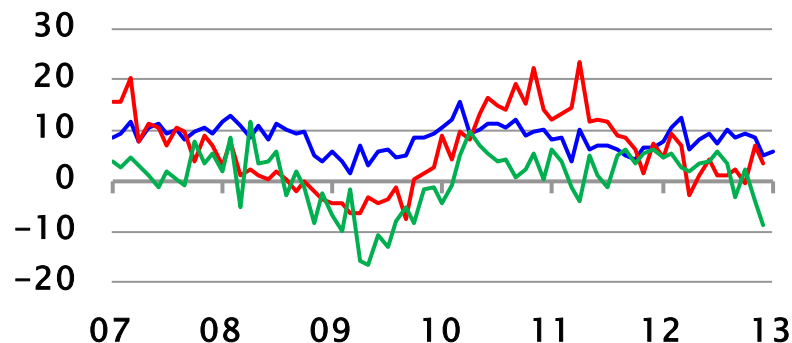
### Producción industrial

(variación anual, porcentaje)



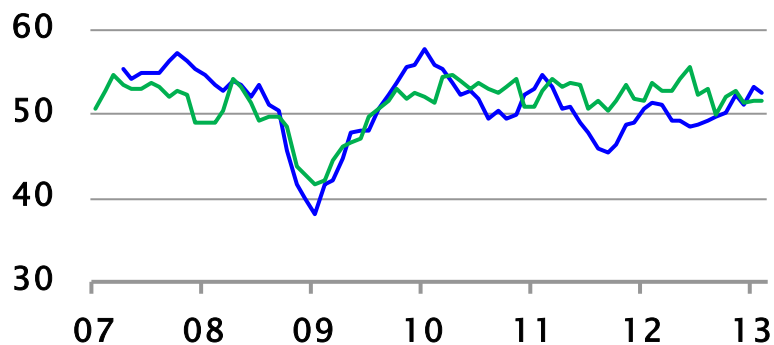
### Ventas minoristas

(variación anual, porcentaje)



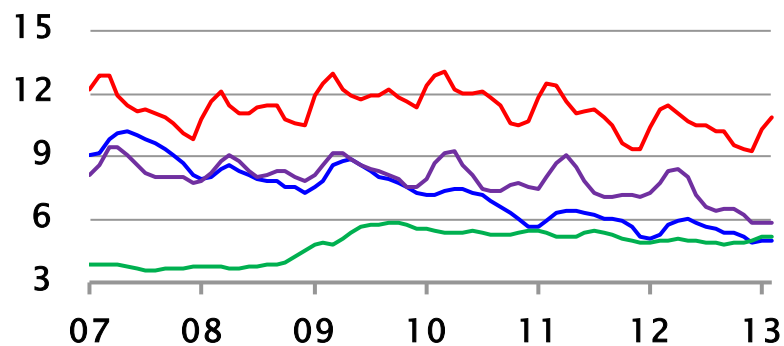
### PMI manufacturero

(índice de difusión, pivote = 50)



### Tasa de desempleo

(promedio móvil trimestral, porcentaje)



— Brasil

— Colombia

— México

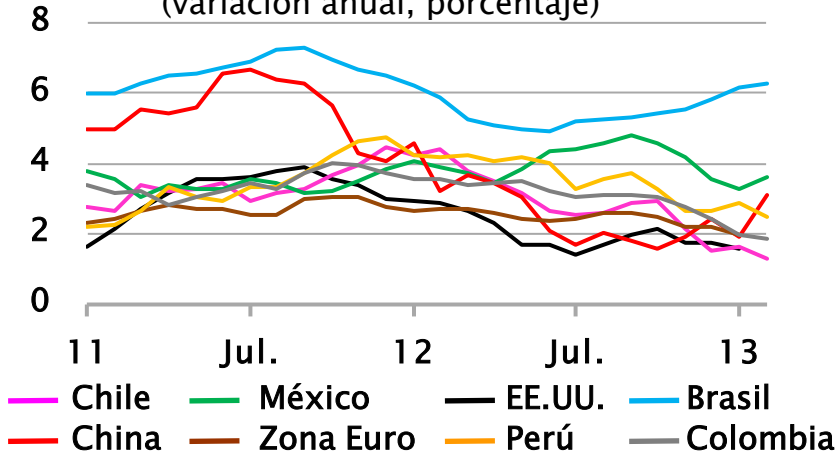
— Perú



# Economía Internacional

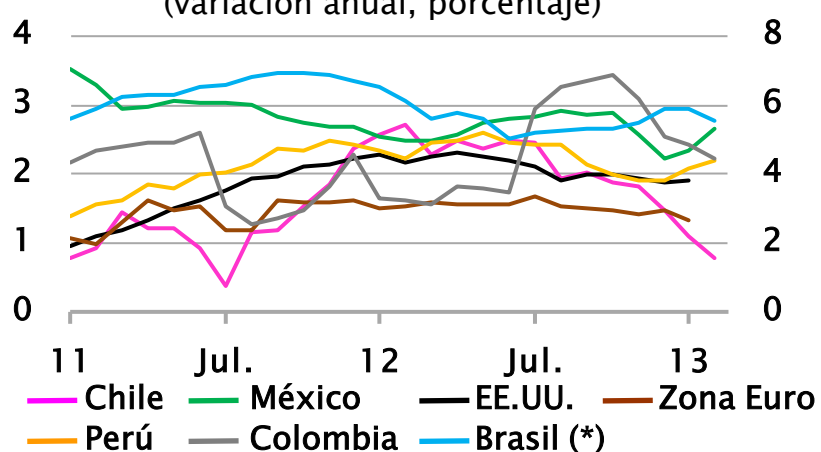
## IPC total

(variación anual, porcentaje)



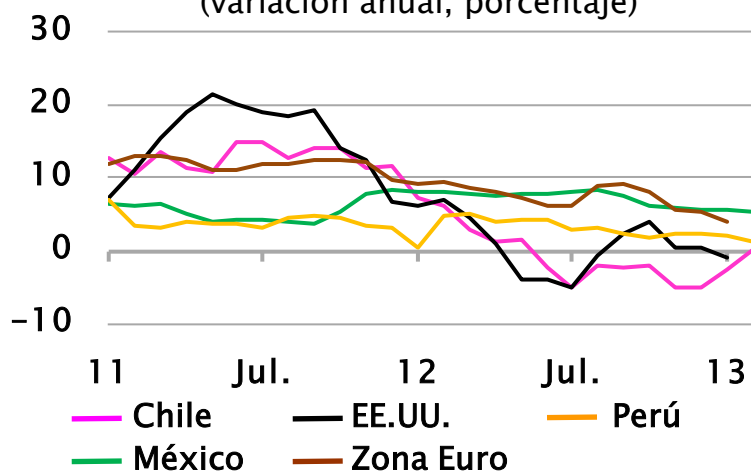
## IPC subyacente

(variación anual, porcentaje)



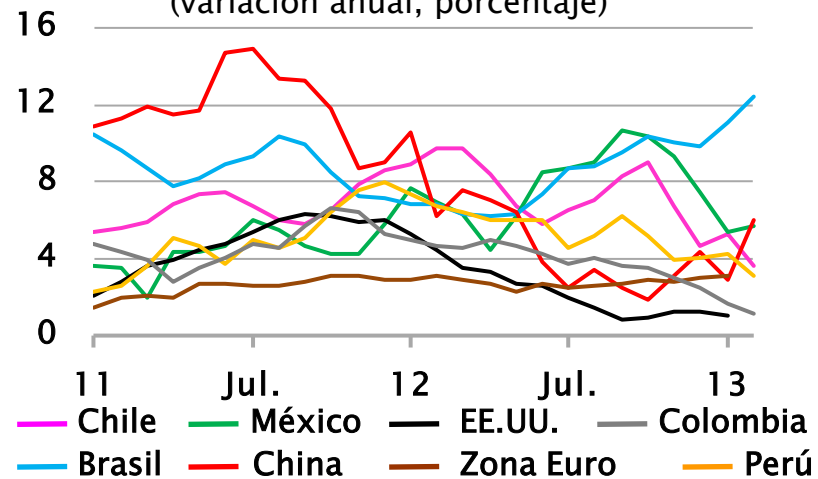
## IPC energía

(variación anual, porcentaje)



## IPC alimentos

(variación anual, porcentaje)





# Economía Internacional

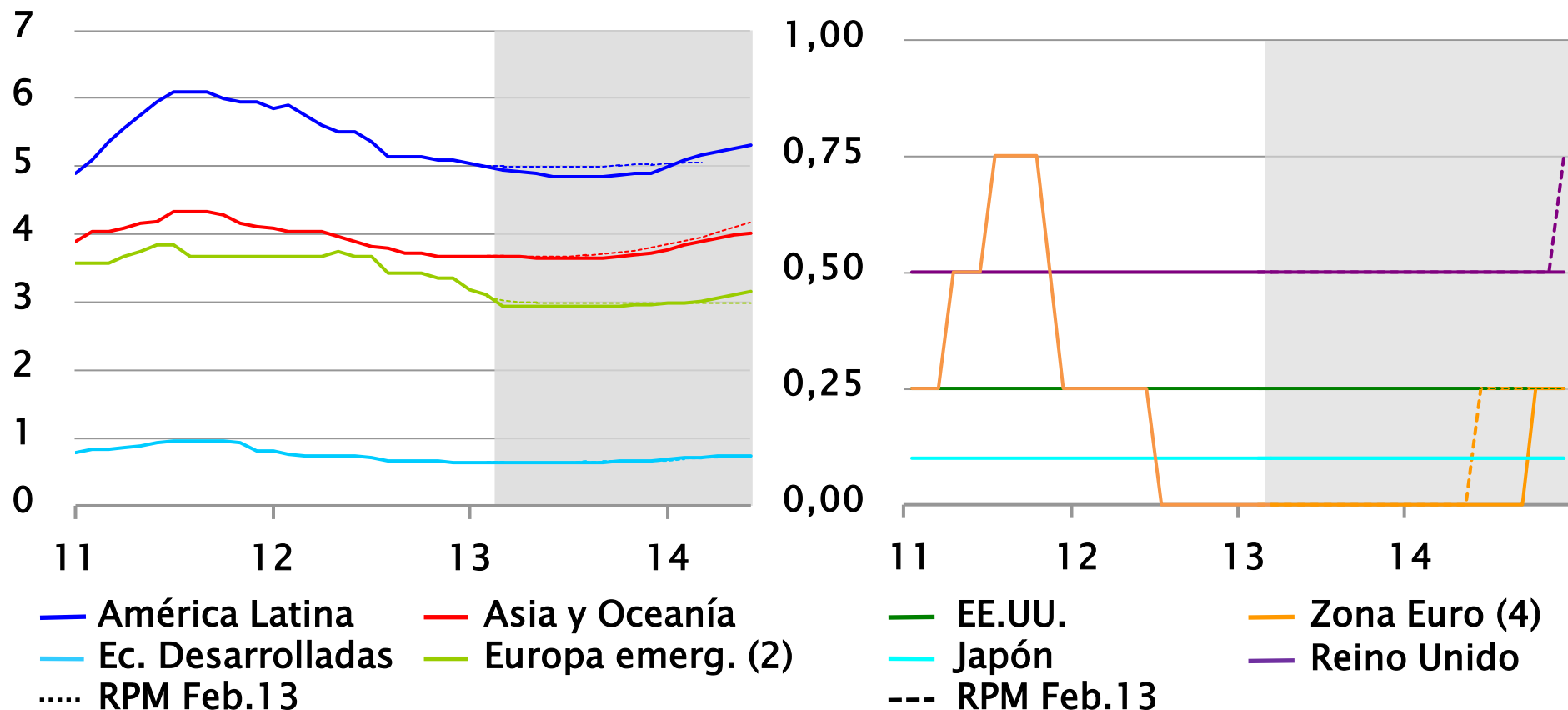
## Variación de tasas de política monetaria

	Spot	Variación Período (pb.)			
		Previo	Acum. 2013	2012	2011
EE.UU.	0,25	-	0	0	0
Europa	0,75	0	0	-25	0
Japón	0,10	0	0	0	0
Canadá	1,00	0	0	0	0
Reino Unido	0,50	0	0	0	0
Suecia	1,00	-	0	-75	50
Noruega	1,50	0	0	-25	-25
Dinamarca	0,30	-	10	-50	-35
Australia	3,00	0	0	-125	-50
Nueva Zelanda	2,50	0	0	0	-50
China	6,00	-	0	-56	75
India	7,75	-	-25	-50	225
Rep. de Corea	2,75	0	0	-50	75
Indonesia	5,75	0	0	-25	-50
Malasia	3,00	0	0	0	25
Tailandia	3,00	0	0	-25	125
Rusia	8,25	-	0	25	25
Hungría	5,25	-25	-50	-125	125
Rep. Checa	0,05	-	0	-70	0
Israel	1,75	0	0	-100	75
Brasil	7,25	0	0	-375	25
Chile	5,00	0	0	-25	200
México	4,00	-50	-50	0	0
Colombia	3,75	-25	-50	-50	175
Perú	4,25	0	0	0	125



# Economía Internacional

Tasa de política: Encuestas analistas (1) Tasa de política: Contratos Futuros (3)  
(porcentaje) (porcentaje)



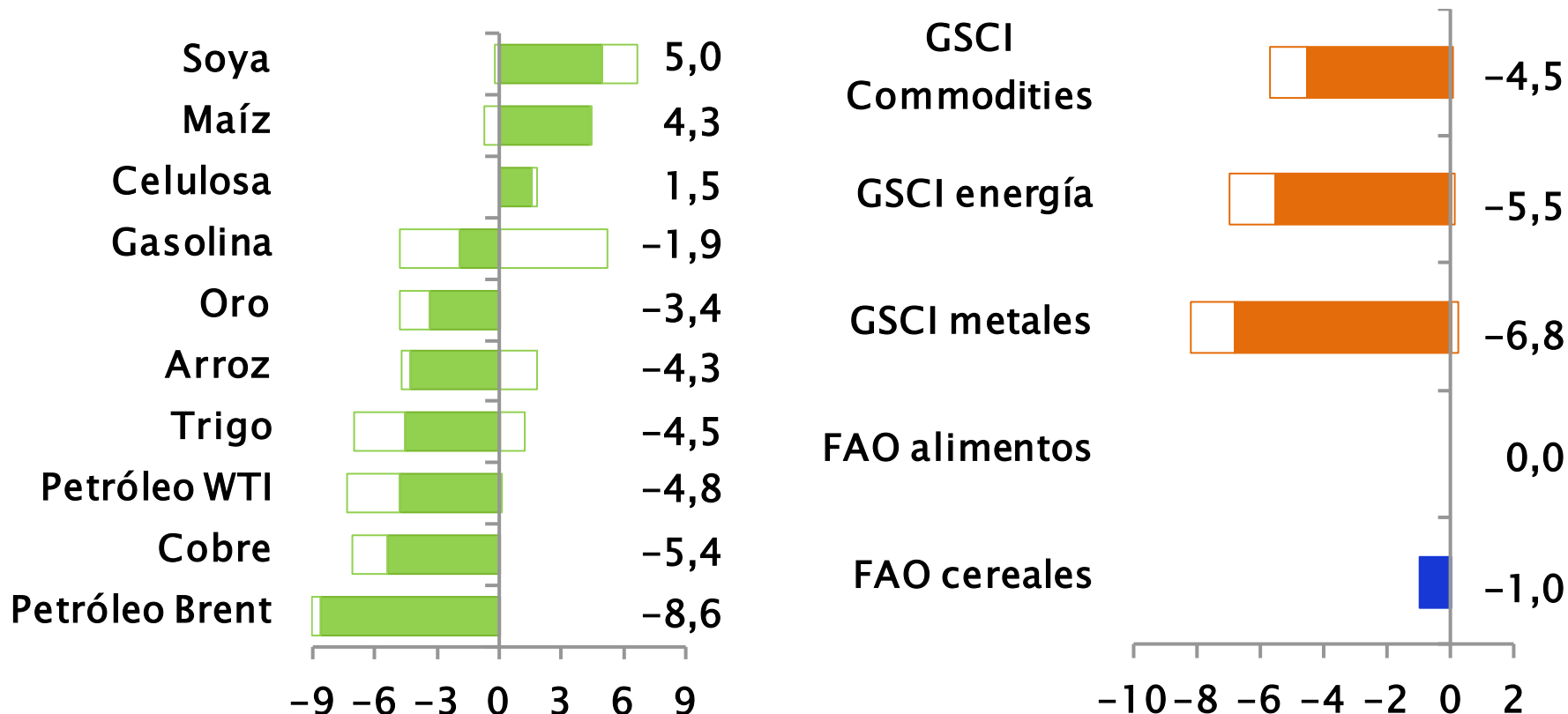
(1) Área gris corresponde a proyección de TPM en base a la mediana de las respuestas de analistas encuestados por Bloomberg desde 14/02/2013 a la fecha. (2) Empalme de tasa de Turquía asume variación de tasa overnight previo mayo 2010. (3) Área gris corresponde a proyección de TPM elaborada por el BCCh en base futuros de tasa de interés al 13/03/13. (4) Corresponde a la Tasa de Facilidad de Depósito determinada por el BCE.

Fuente: Bloomberg.



# Economía Internacional

## Variaciones en precios de productos básicos desde la última RPM (1) (2) (porcentaje)



(1) Promedio de los tres últimos días hábiles al 13/03/13 respecto de los tres días hábiles previos al 13/02/13.

21 (2) Índice FAO corresponde a la variación mensual de febrero.

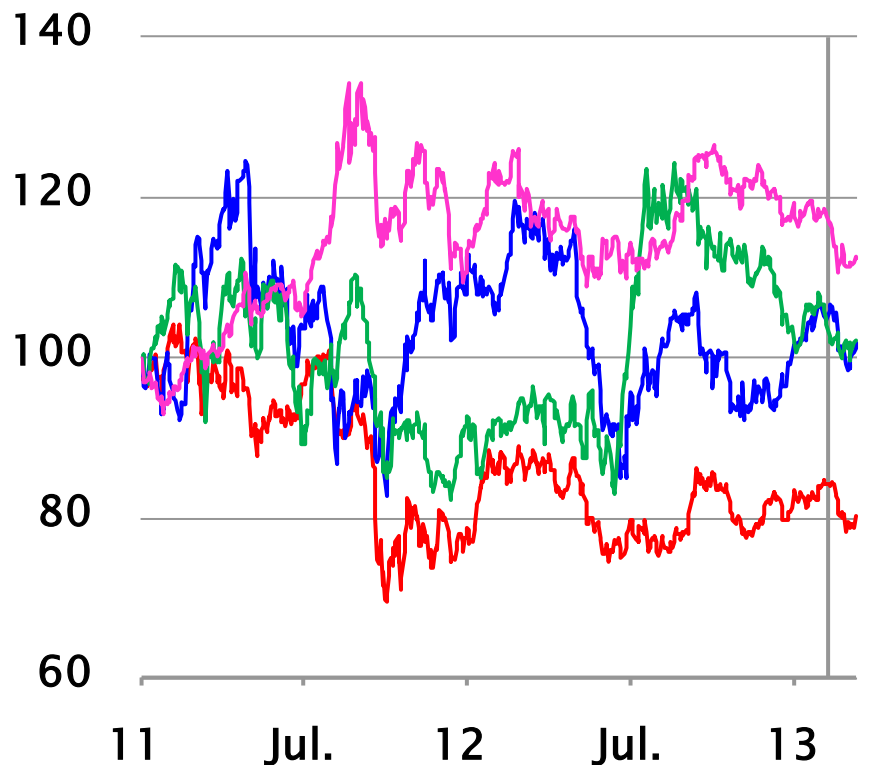
Fuentes: Bloomberg y FAO.



# Economía Internacional

## Índice agregado de *commodities*

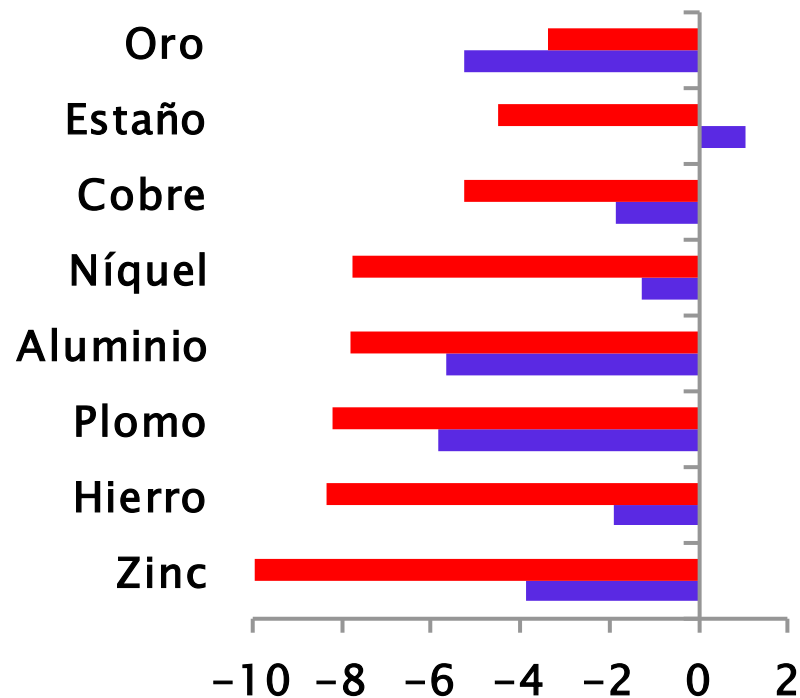
(índice 01.Ene.11=100)



— Petróleo — GSCI granos y cereales  
— Cobre — Oro

## Variación de precios de metales

(porcentaje)



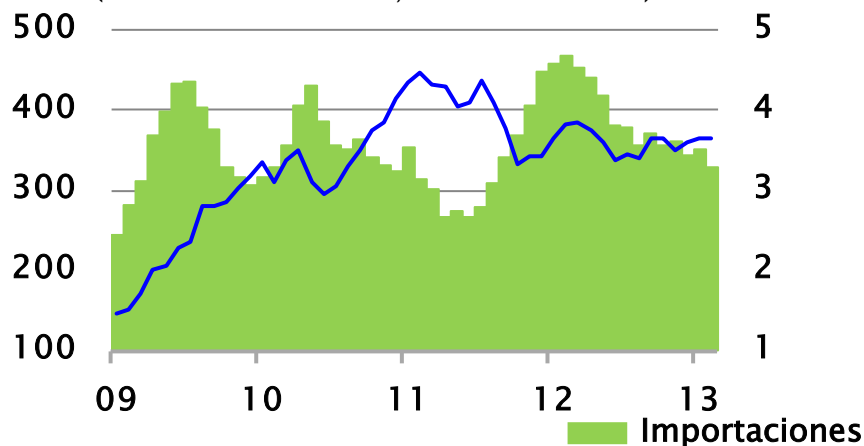
■ Variación con respecto a la última RPM  
■ Variación acumulada desde Dic.12



# Economía Internacional

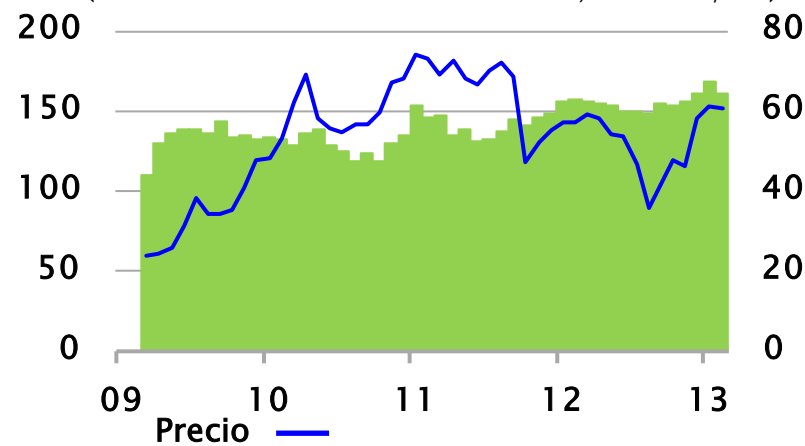
### China: Precio de cobre e importaciones (1)

(miles de toneladas; dólares la libra)



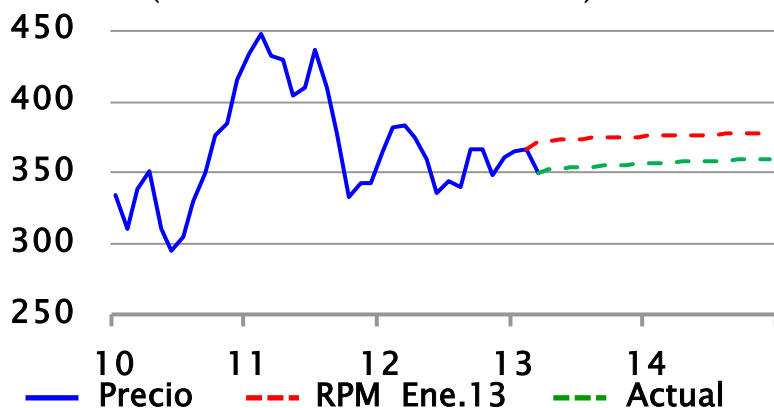
### China: Precio de hierro e importaciones (1) (2)

(millones de toneladas métricas; dólares/tm)



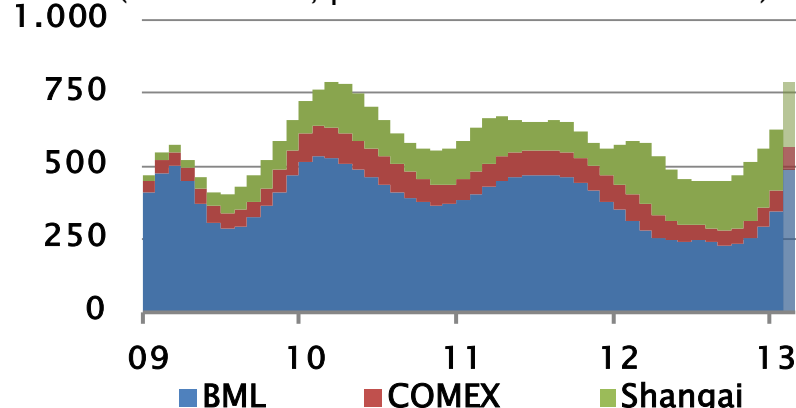
### Precio del cobre y curva de contratos futuros (3)

(centavos de dólares la libra)



### Inventarios de cobre en Bolsa

(miles de tm, promedio móvil de 3 meses)

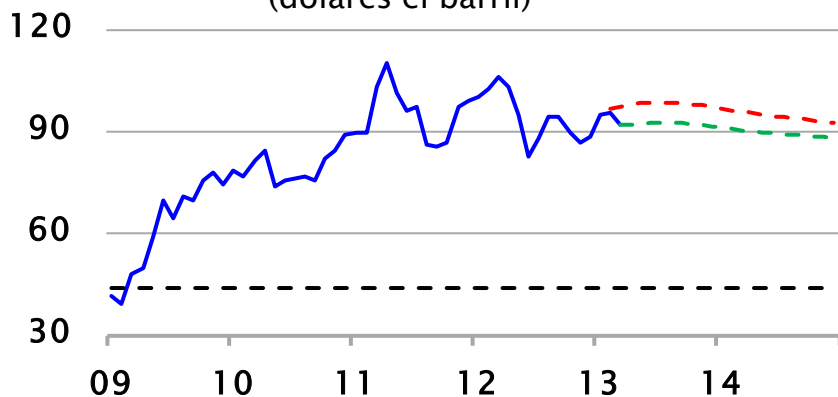


(1) Para importaciones datos se presentan en promedios móviles de 3 meses. (2) Precio de importación en China. (3) Perfil de precios futuros para el RPM de Feb.13 se calcula en base al promedio de tres últimos días al 14 de febrero de 2013. Para el actual se calcula en base al promedio de los últimos tres días al 13 de marzo de 2013. Fuentes: BCCH y Bloomberg.

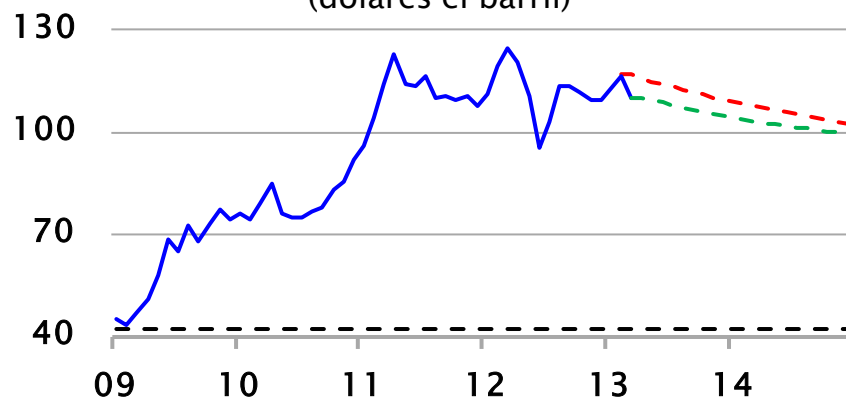


# Economía Internacional

### Precio del petróleo WTI (\*) (dólares el barril)



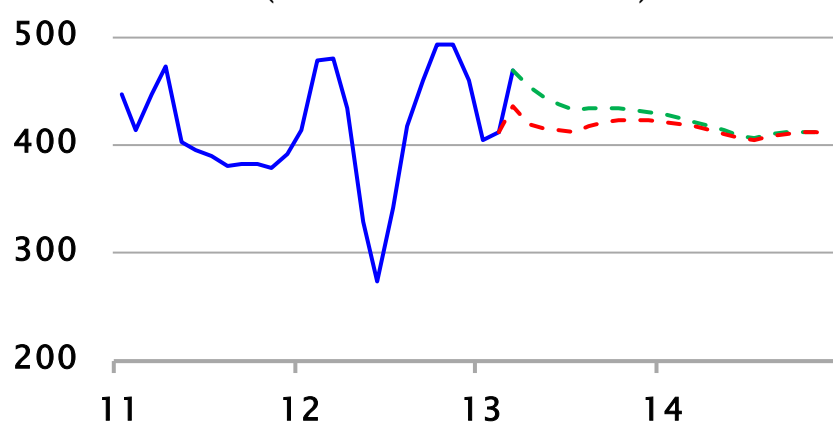
### Precio del petróleo Brent (\*) (dólares el barril)



### Precio de la gasolina en EE.UU. (\*) (dólares el metro cúbico)



### Precio de gas licuado (\*) (dólares el metro cúbico)



— Precio efectivo    - - - RPM Ene.13    - - - Actual    - - - Prom. Pre crisis (00-07)

(\*) Perfil de precios futuros del combustibles correspondiente a la RPM de feb.13 se calcula en base al promedio de los 10 últimos días al 13/02/13. Perfil actual se basa en el promedio de los últimos 10 días al 13/03/13.

Fuente: Bloomberg.





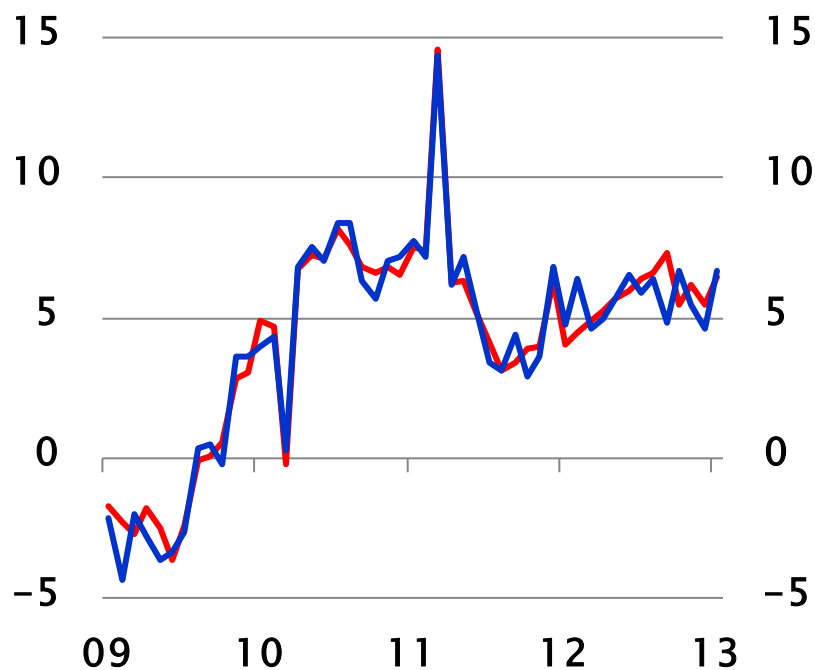
# Escenario interno



# Actividad y demanda

## IMACEC

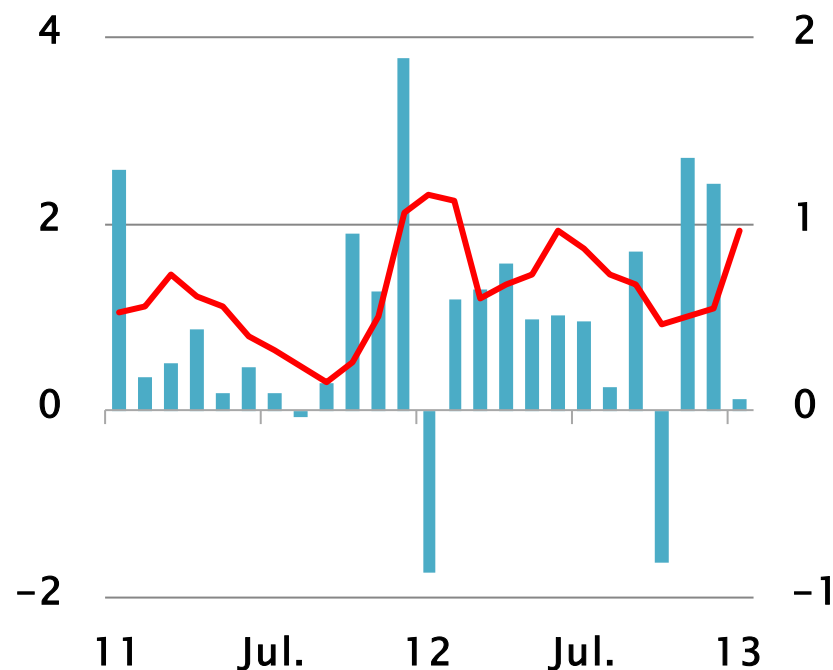
(variación anual, porcentaje)



— IMACEC original  
— IMACEC desestacionalizado

## IMACEC

(series desestacionalizadas, porcentaje)



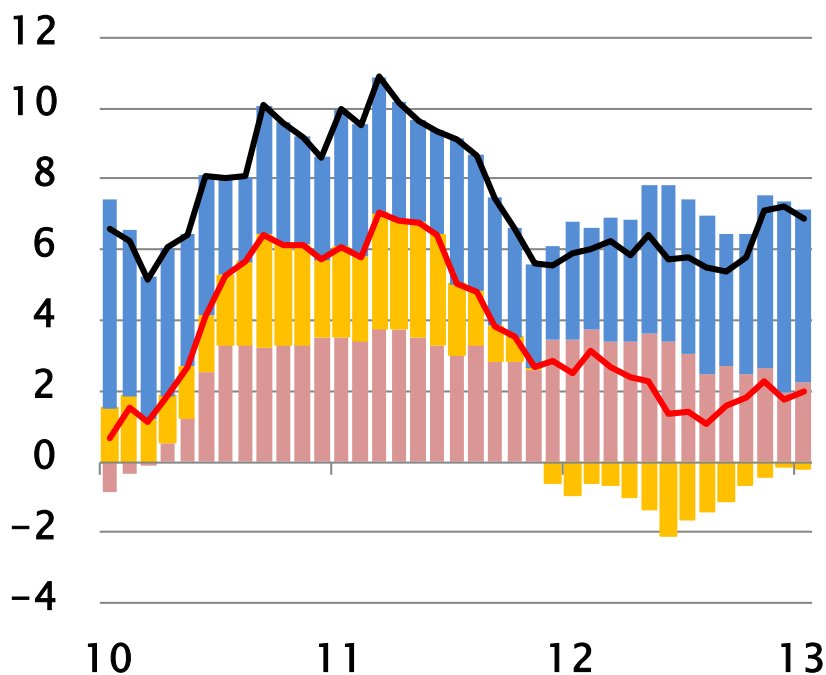
— IMACEC (\*)      IMACEC variación mensual

(\*) Promedio móvil trimestral de la variación mensual.



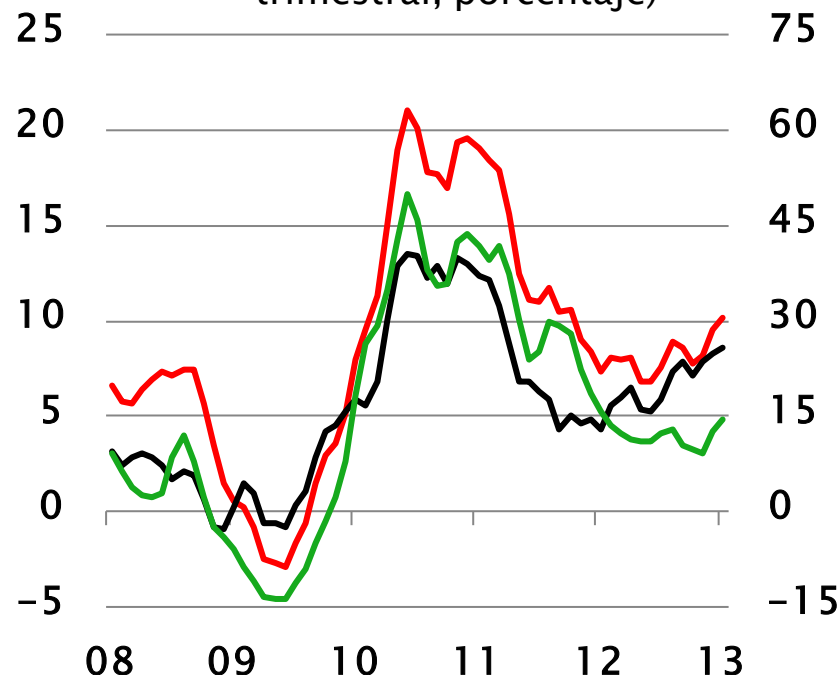
# Actividad y demanda

### Masa salarial (variación anual, puntos porcentuales)



Empleo asalariado  
Empleo cuenta propia y resto (\*)  
CMO real  
Empleo total  
Masa salarial

### Ventas comercio minorista (variación anual del promedio móvil trimestral, porcentaje)



Total  
No durable  
Durable

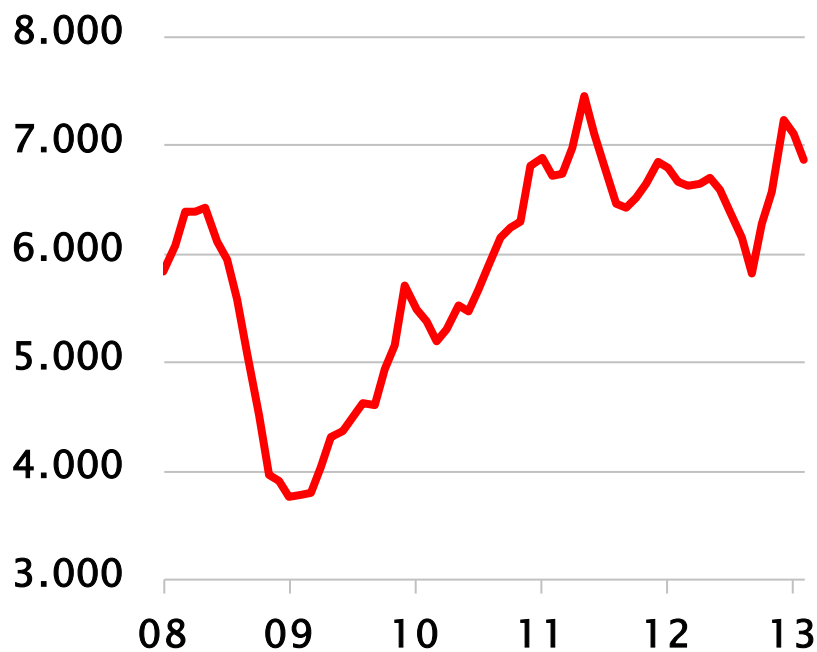
(\*) Incluye empleadores, personal de servicio y familiar no remunerado del hogar y representan aproximadamente el 10% del empleo total.



# Actividad y demanda

## Exportaciones de bienes

(promedio móvil trimestral, millones de dólares)



## Importaciones de bienes

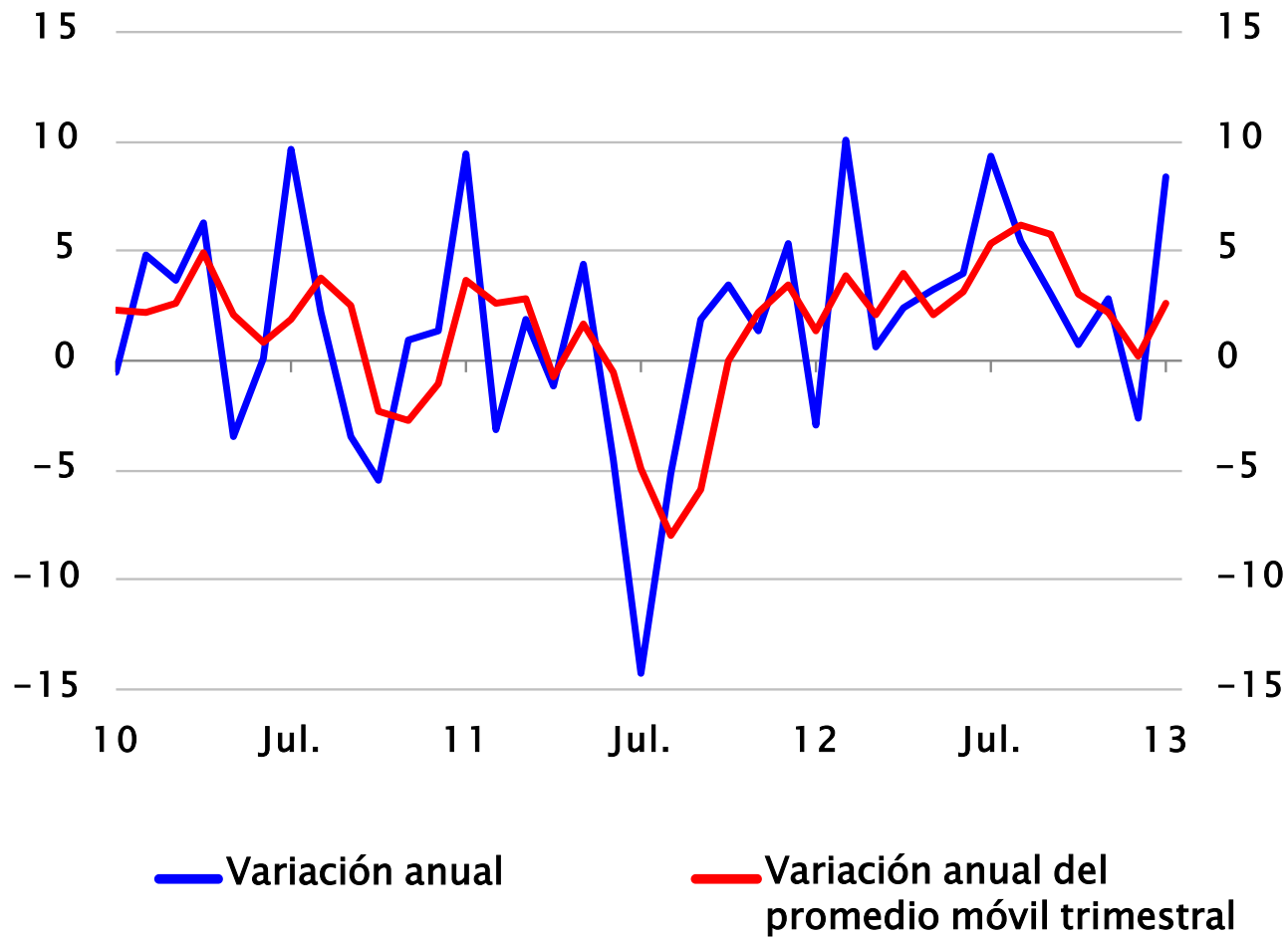
(promedio móvil trimestral, millones de dólares)





# Actividad y demanda

## Índice producción minera INE (porcentaje)

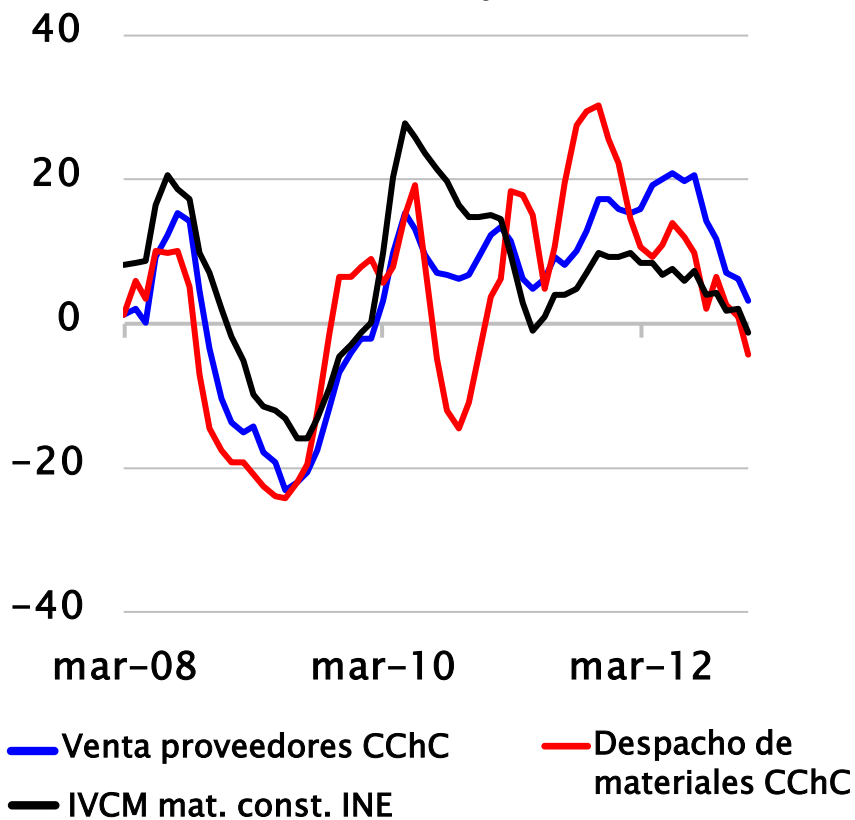




# Actividad y demanda

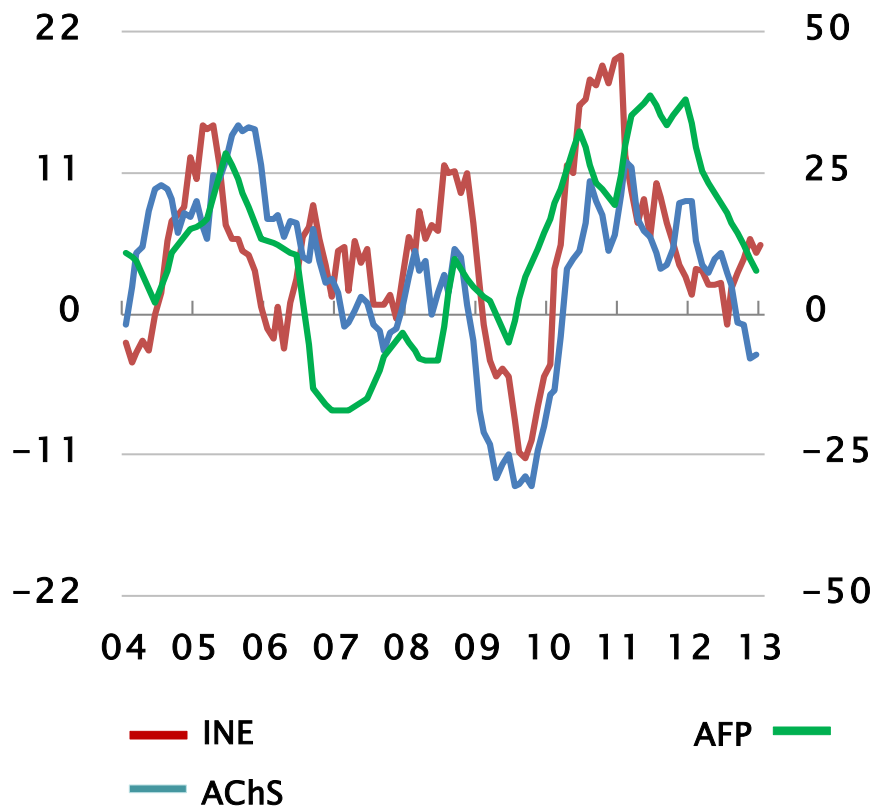
### Materiales de construcción

(variación anual promedio móvil trimestral, porcentaje)



### Empleo construcción

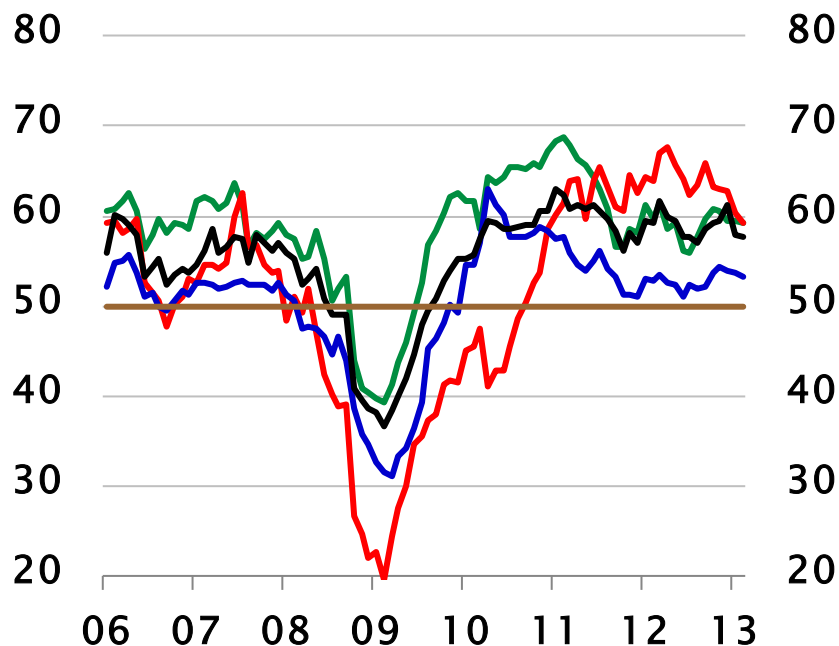
(variación anual, porcentaje)





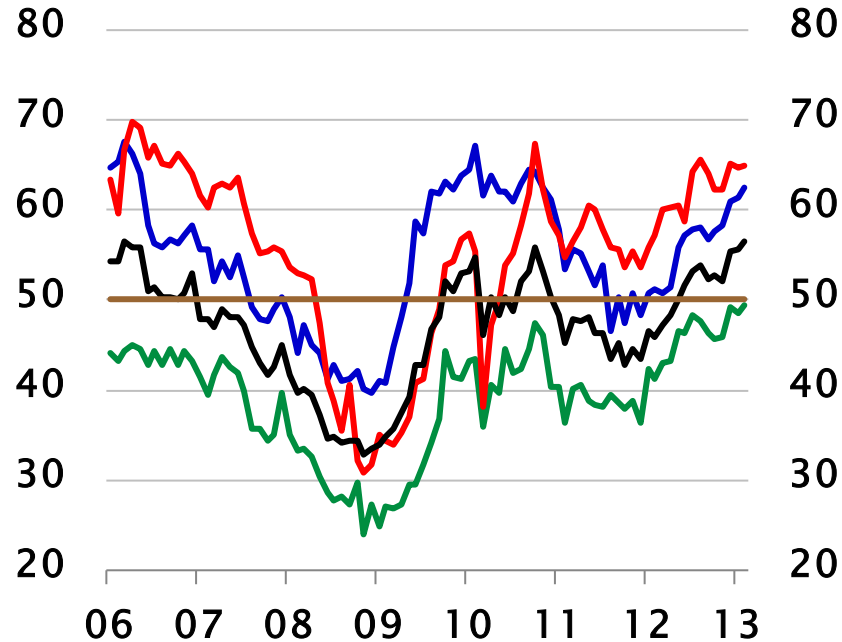
# Actividad y demanda

Percepción de los empresarios: IMCE (\*)  
(series desestacionalizadas)



— Industria  
— Comercio  
— Construcción  
— Total

Percepción de los consumidores: IPEC (\*)  
(series desestacionalizadas)



— Total  
— Sit. país a 12 meses  
— Sit. familiar  
— Compra art. hogar

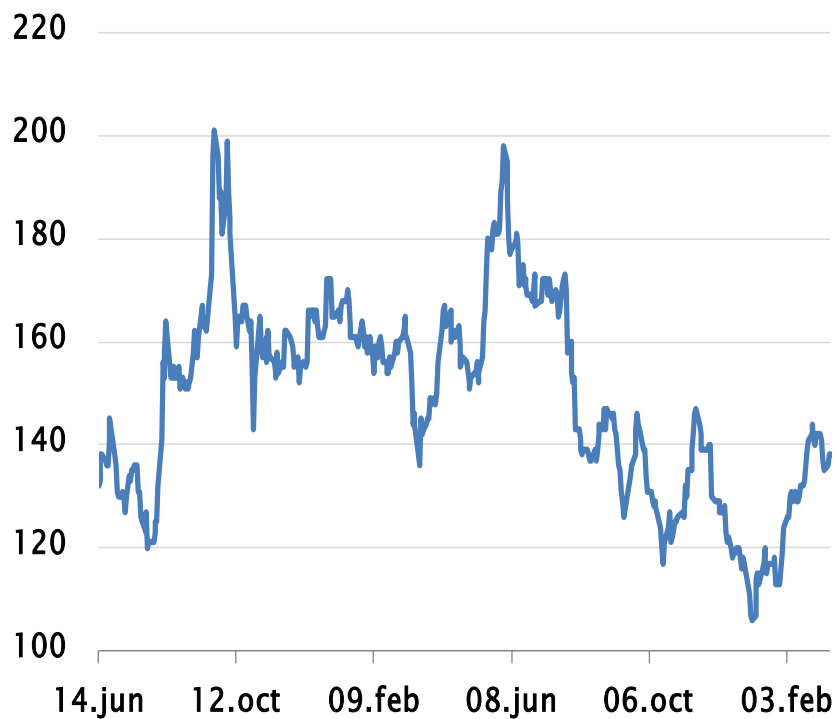
(\*) Valor sobre (bajo) 50 puntos indica optimismo (pesimismo).



# Mercados financieros

## EMBI Chile

(datos diarios, puntos base)



## CDS bono soberano 5 años

(datos diarios, puntos base)

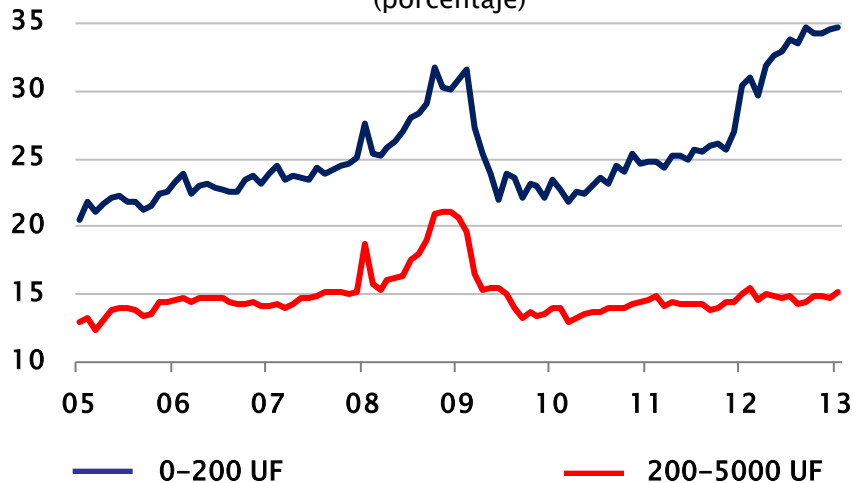




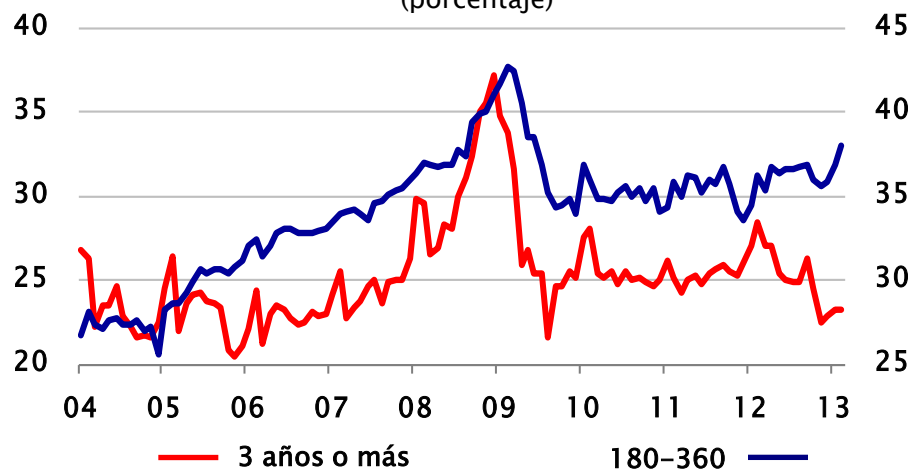


# Mercados financieros

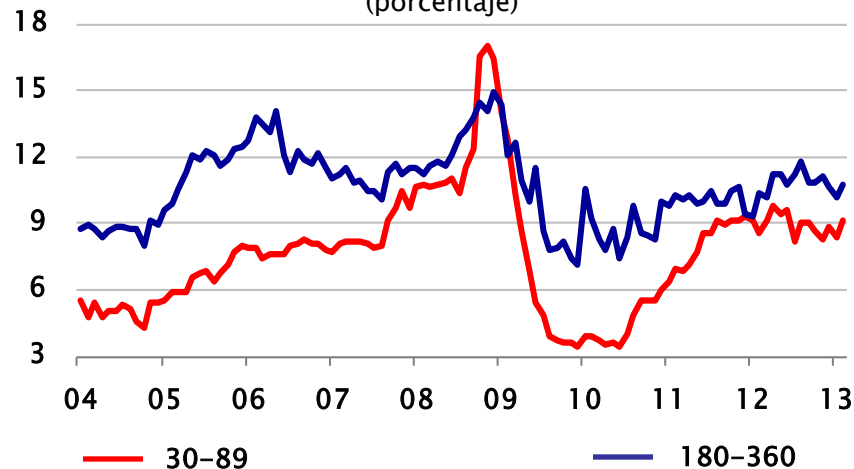
### Tasas de créditos de consumo (porcentaje)



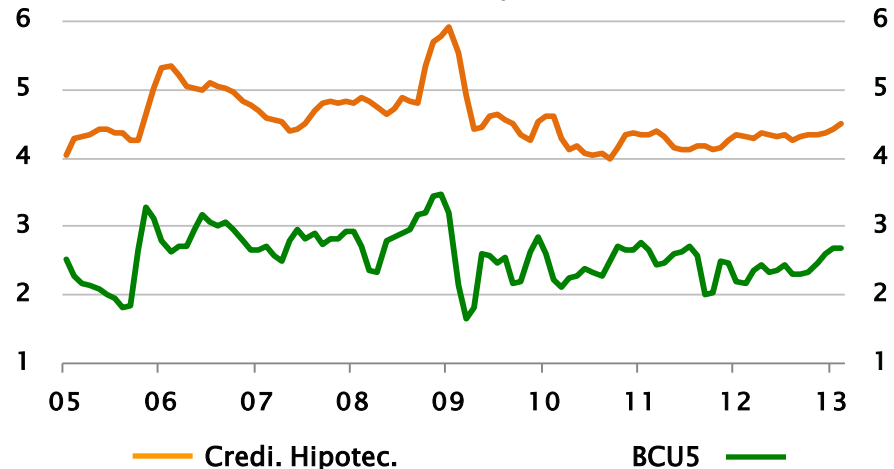
### Tasas de colocación de consumo (porcentaje)



### Tasas de colocación comerciales (porcentaje)



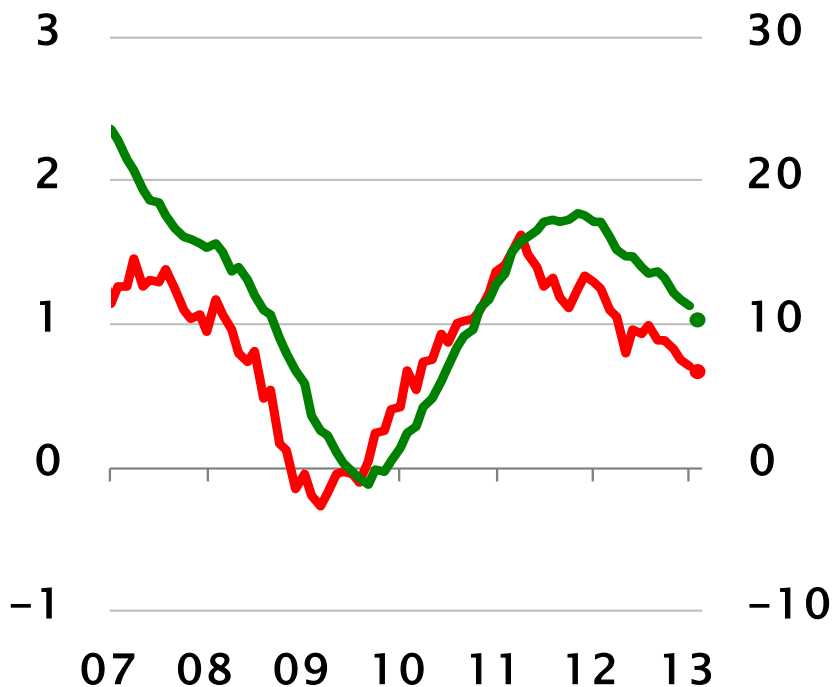
### Tasas créditos hipotecarios (porcentaje)



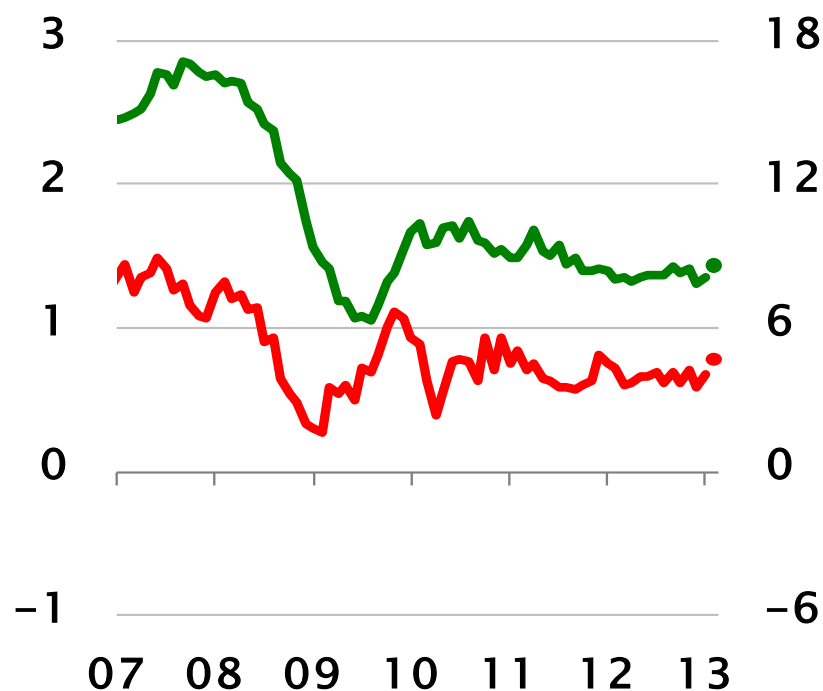


# Mercados financieros

Colocaciones consumo nominales (1)  
(series desestacionalizadas, porcentaje)



Colocaciones para la vivienda en UF (1)  
(series desestacionalizadas, porcentaje)



— Variación mensual (2)

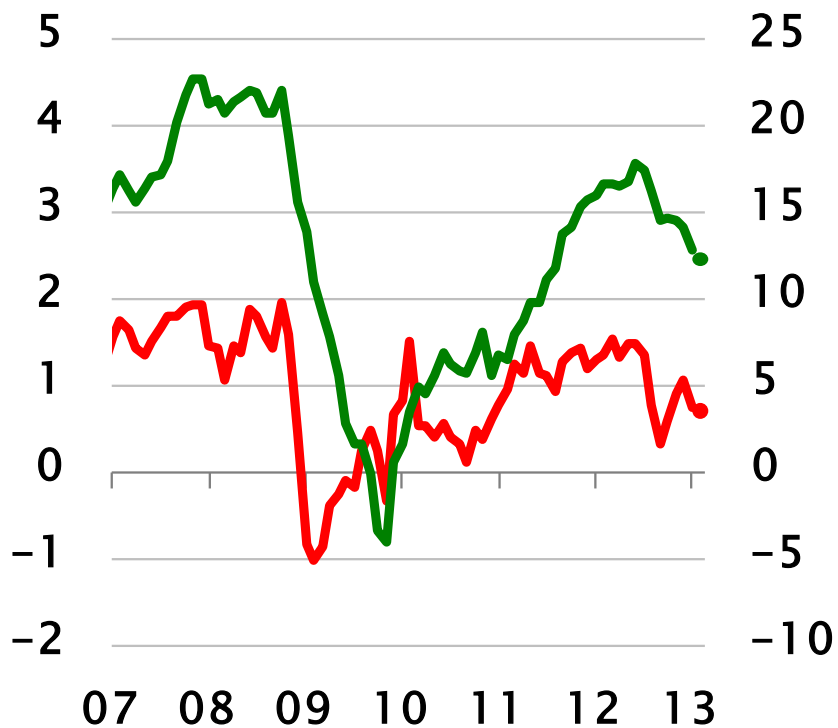
Variación anual —

(1) Puntos corresponden a datos estimados de febrero 2013. (2) Promedio móvil trimestral.

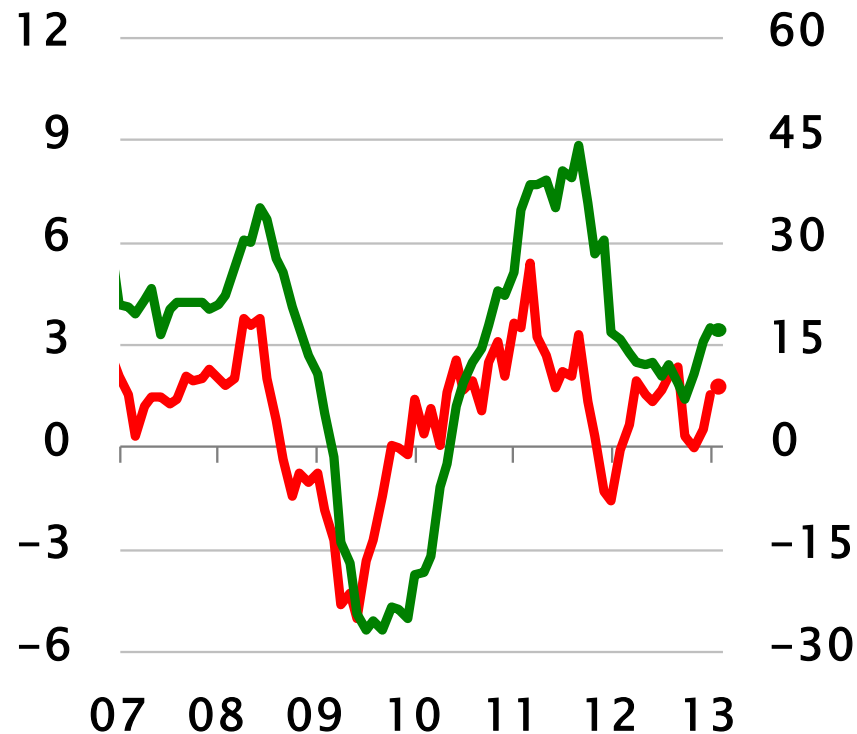


# Mercados financieros

**Colocaciones comerciales nominales (1)**  
(series desestacionalizadas, porcentaje)



**Colocaciones comercio exterior (USD) (1)**  
(series desestacionalizadas, porcentaje)



— Variación mensual (2)

Variación anual —

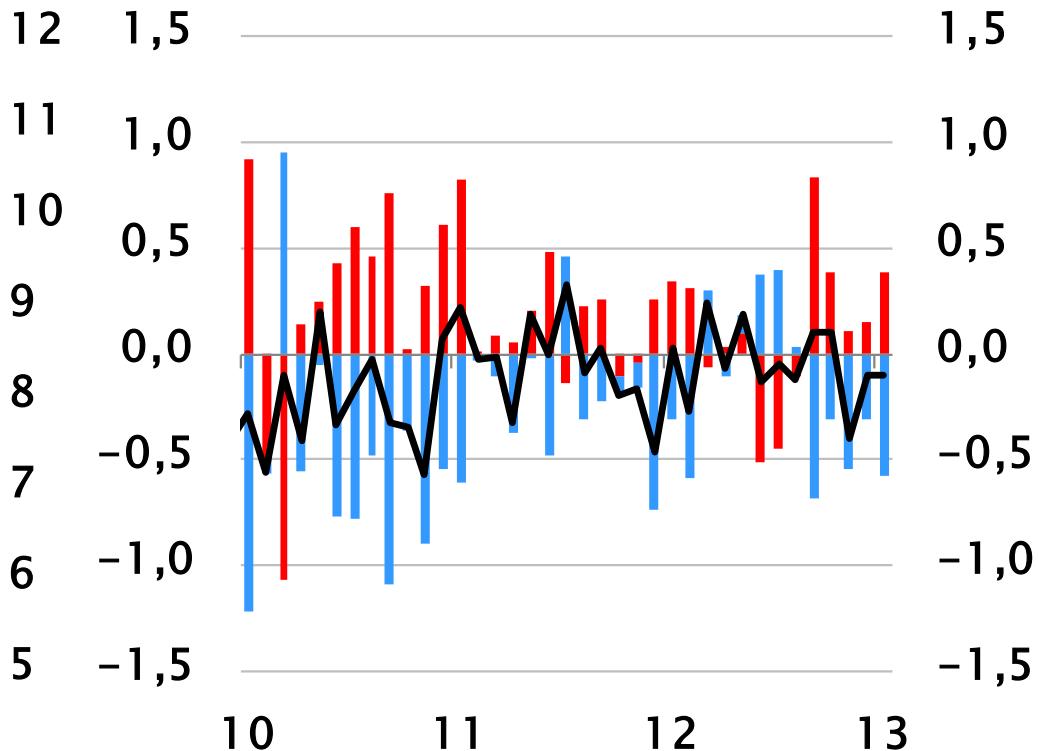
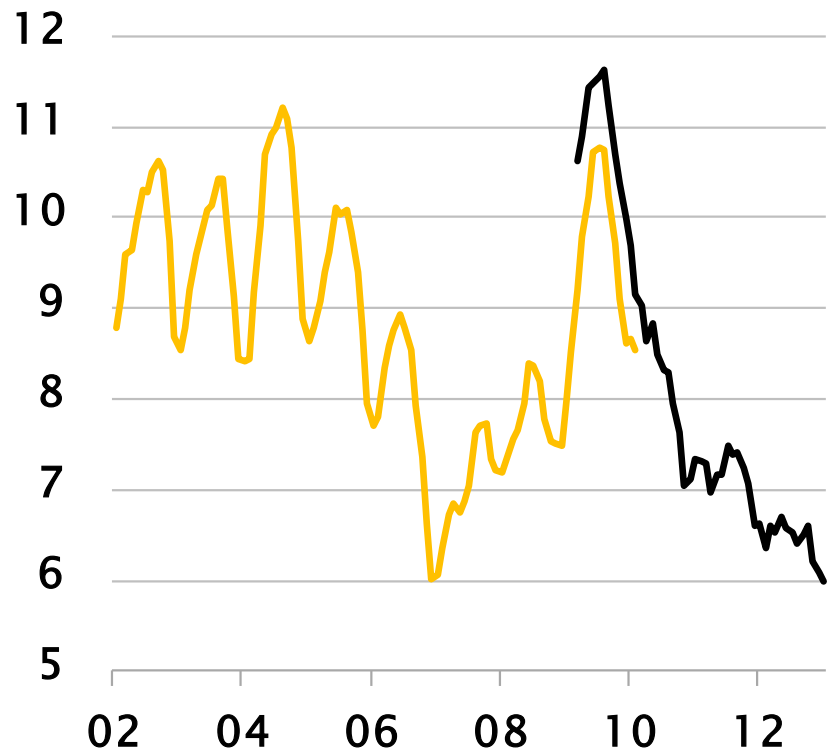
(1) Puntos corresponden a datos estimados de febrero 2013. (2) Promedio móvil trimestral.



# Empleo, salarios y precios

### Desempleo (porcentaje)

### Desempleo (puntos porcentuales)



— ENE

— NENE

— Diferencia mensual tasa de desempleo

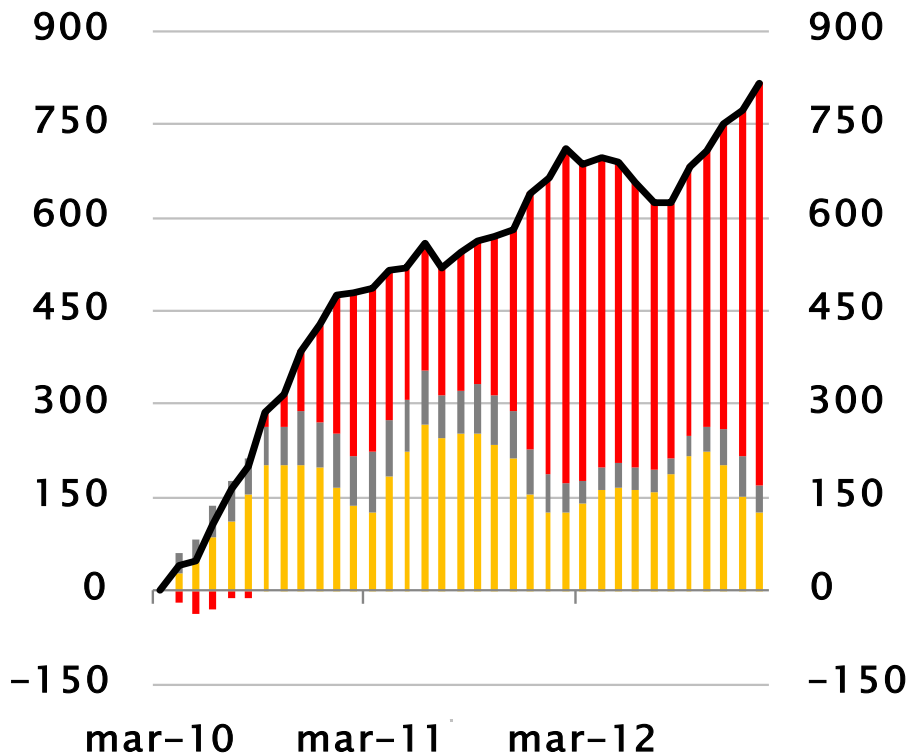
■ Contribución de la fuerza de trabajo

■ Contribución del empleo



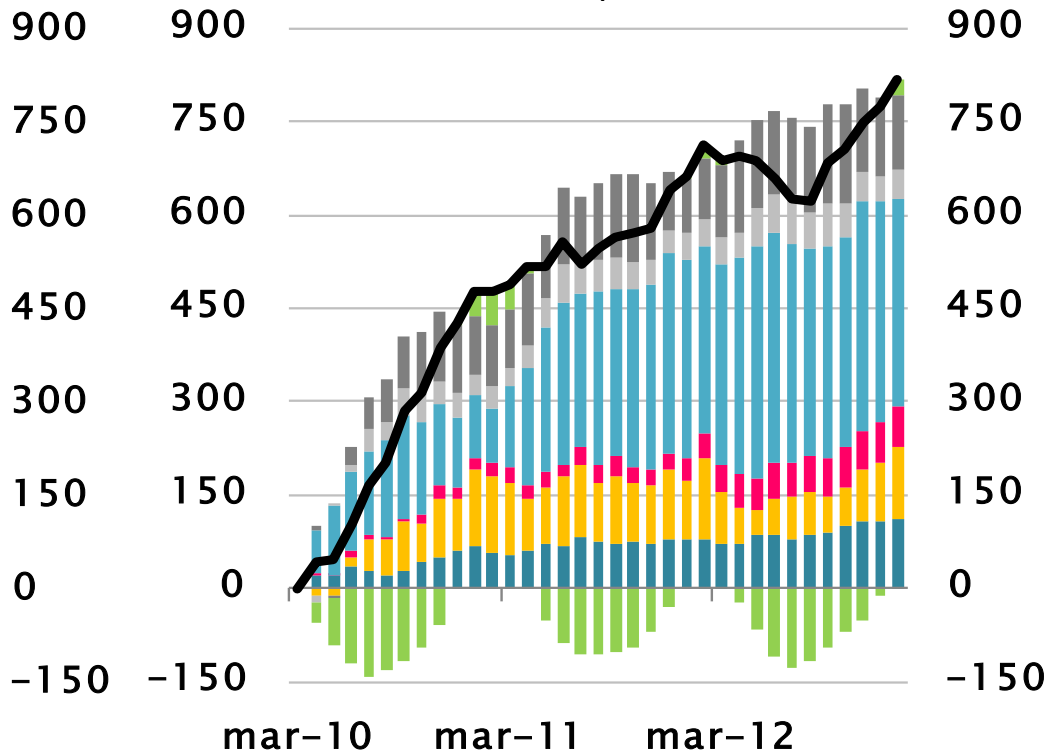
# Empleo, salarios y precios

## Empleo acumulado por categoría (miles de personas)



■ Asalariado  
■ Cuenta propia  
■ Resto(1)  
— Empleo total

## Empleo acumulado por rama de actividad (miles de personas)



■ Construcción  
■ Minería  
■ Servicios financieros y comunales  
■ Otros(2)  
■ Agrícola  
■ Comercio y hoteles  
■ Industria  
— Empleo total

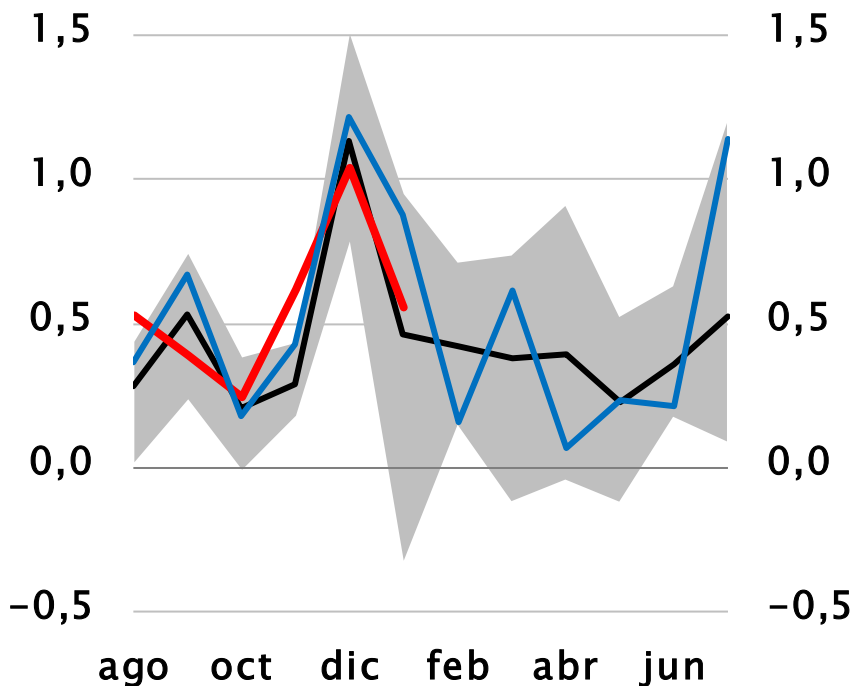
(1) Corresponde a empleadores, personal de servicio y familiar no remunerado. (2) Corresponde a electricidad, gas, agua, transporte, almacenamiento y comunicaciones.



# Empleo, salarios y precios

## IREM nominal

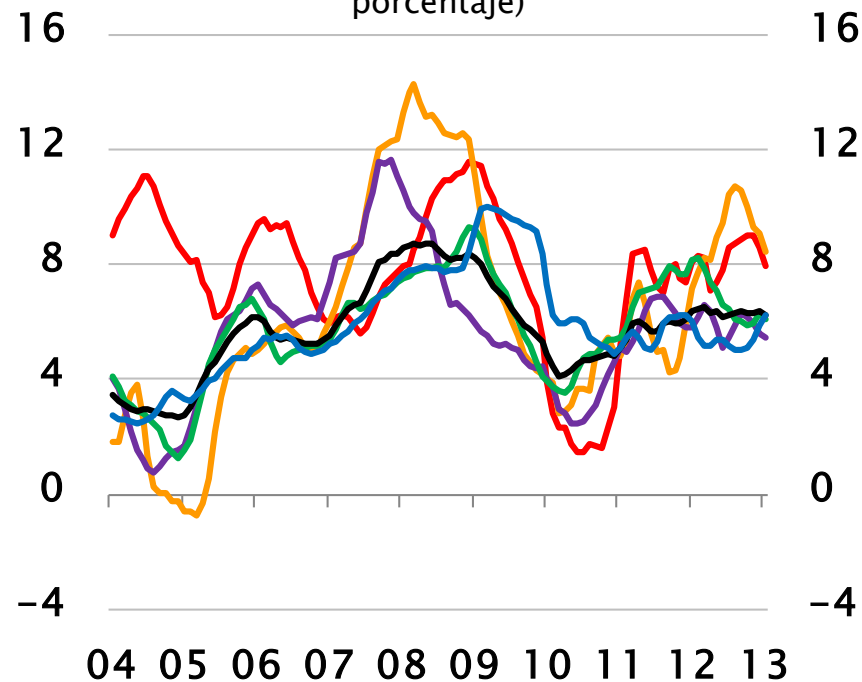
(variación mensual, porcentaje)



— Brecha Max-Min (2001-11) — 2012-2013  
— Promedio 2001-11 — 2011-2012

## IREM nominal

(variación anual promedio móvil trimestral, porcentaje)

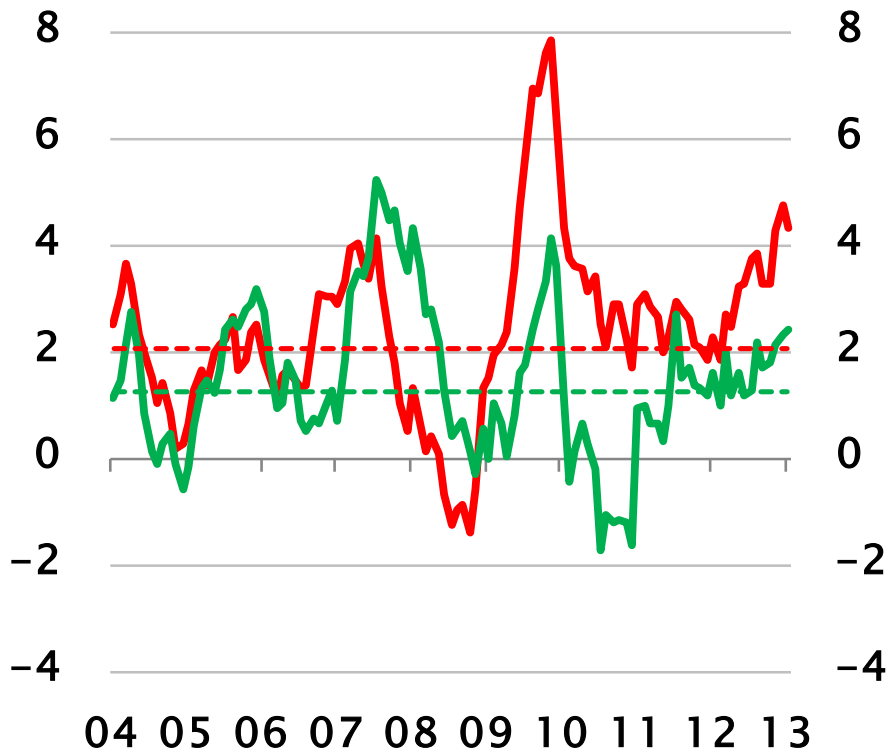


— Minería — Construcción — Comercio  
— Industria — Servicios comunales — Total

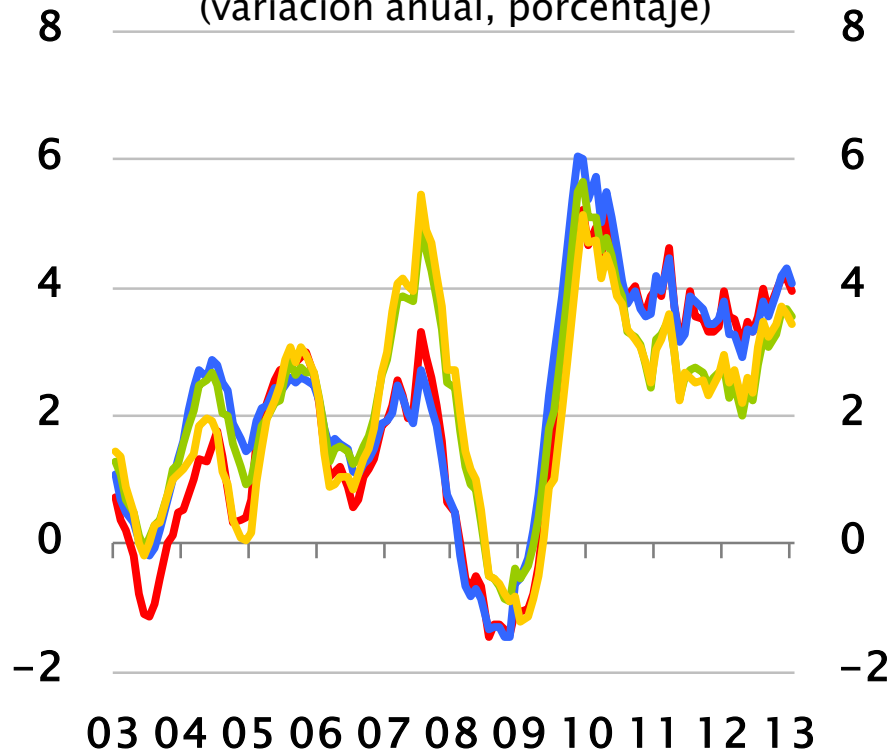


# Empleo, salarios y precios

### Salarios reales (variación anual, porcentaje)



### Diferencial de crecimiento de salarios e indexación habitual por inflación (\*) (variación anual, porcentaje)



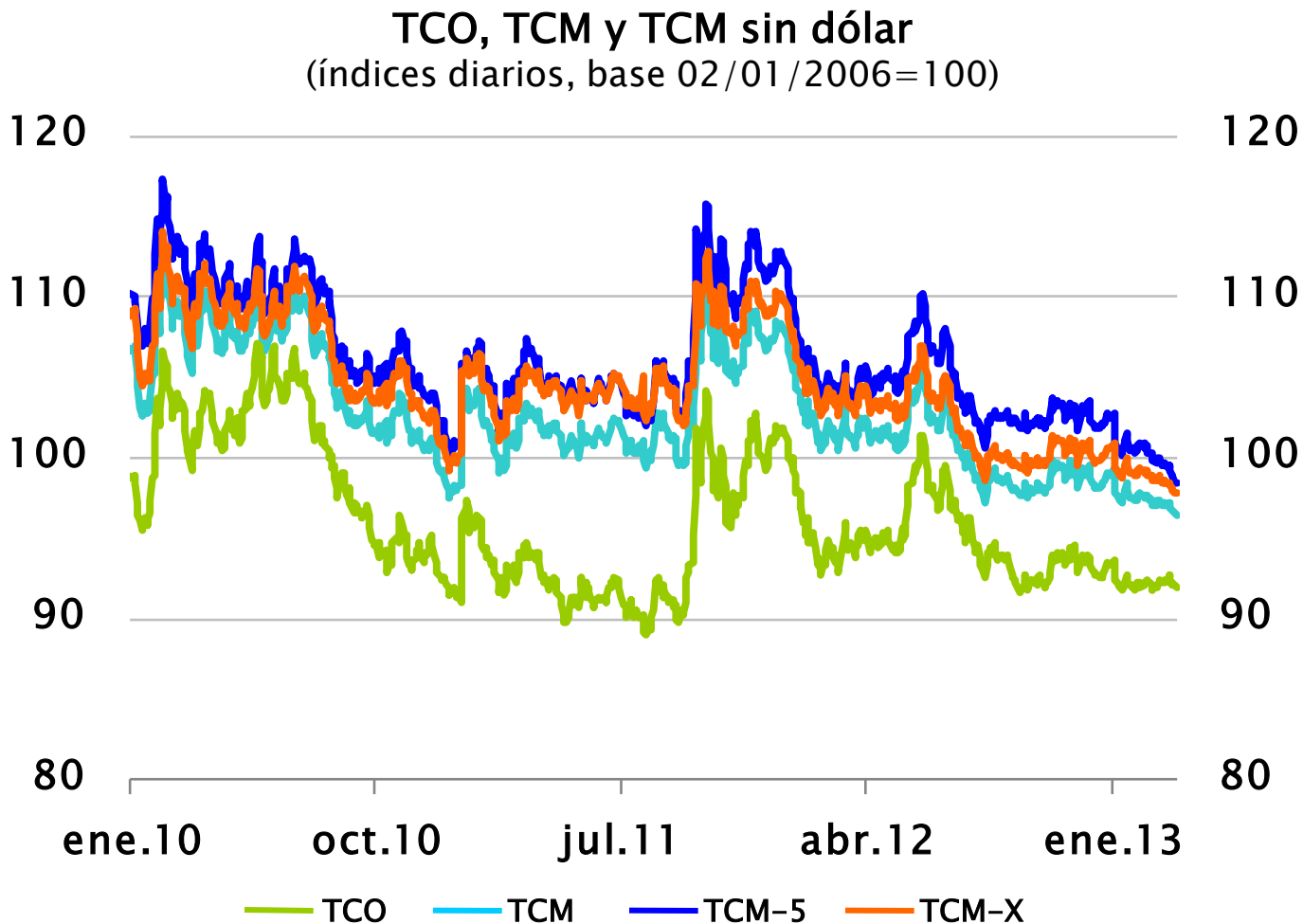
— IREM (IPCSAE servicios)      — IREM (IPC)  
— Promedio IREM (IPCSAE servicios) 2001-2010      — Promedio IREM (IPC) 2001-2010

— CMO    — IREM    — IREMx    — CMOx

(\*) Para detalle del cálculo ver IPoM enero 2008 recuadro V.1.



# Mercados financieros

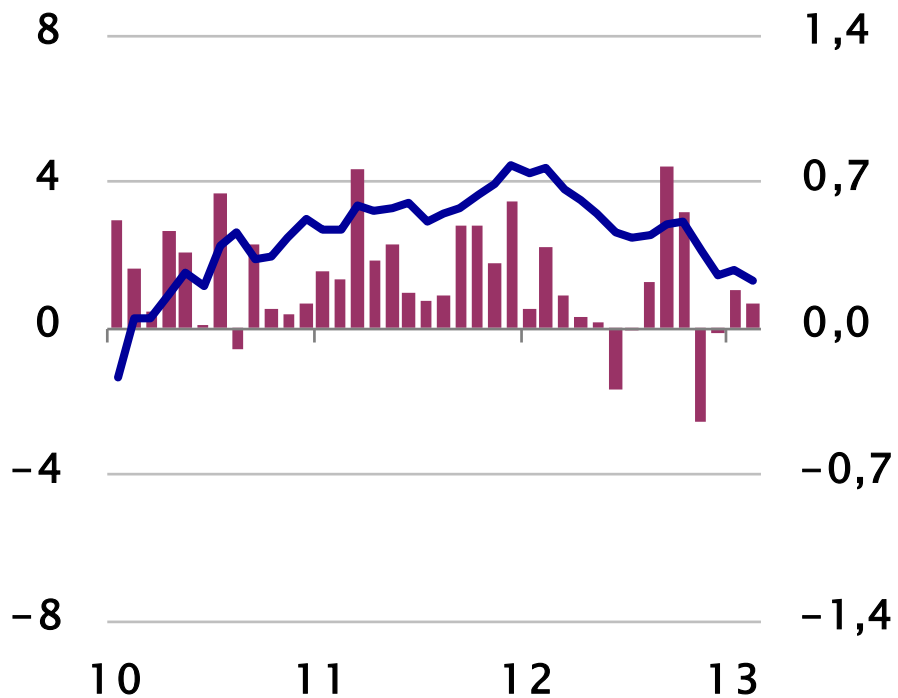




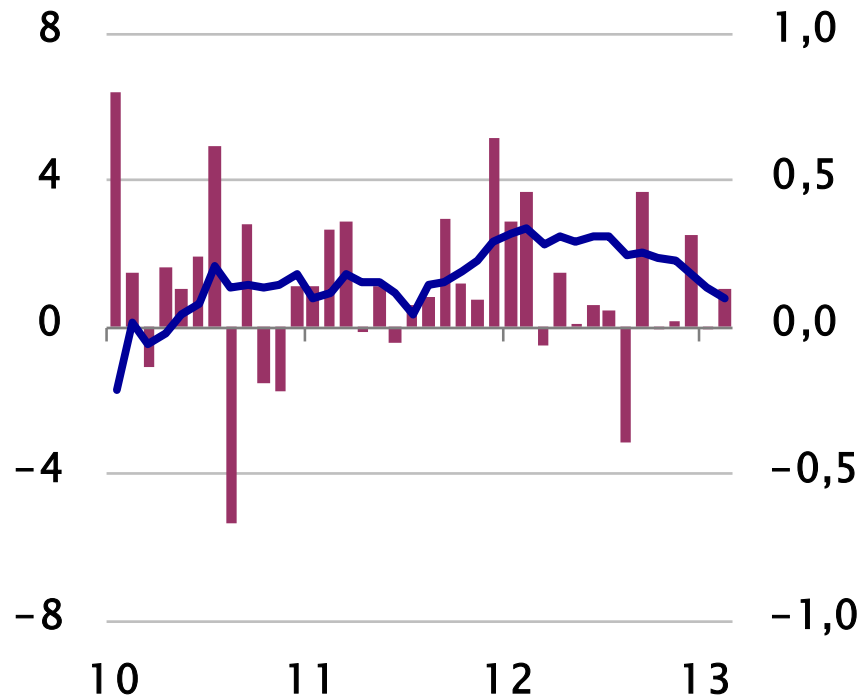


# Empleo, salarios y precios

### IPC (porcentaje)



### IPC sin alimentos y energía (porcentaje)



— Variación anual

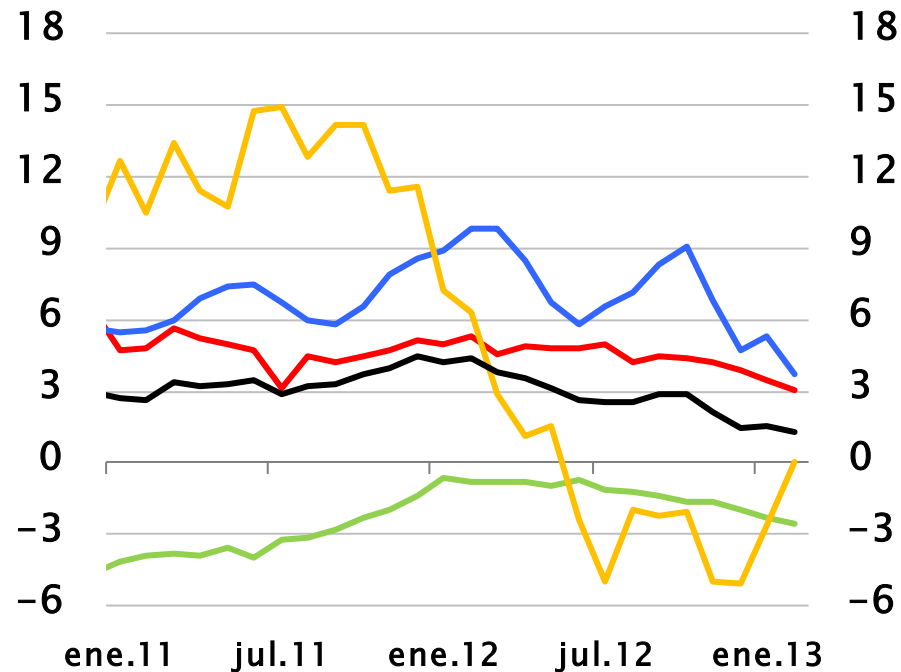
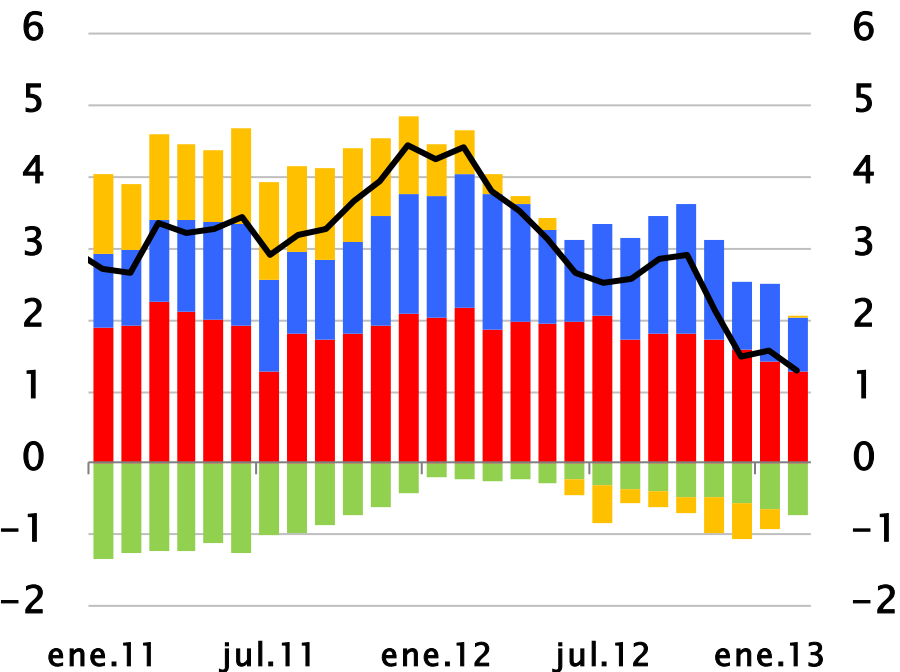
■ Variación mensual



# Empleo, salarios y precios

### Inflación anual del IPC (\*) (puntos porcentuales)

### Inflación anual del IPC (\*) (variación anual, porcentaje)



■ Bienes SAE (33,3%)

■ Servicios SAE (39,1%)

■ Alimentos (18,9%)

■ Energía (8,7%)

— IPC

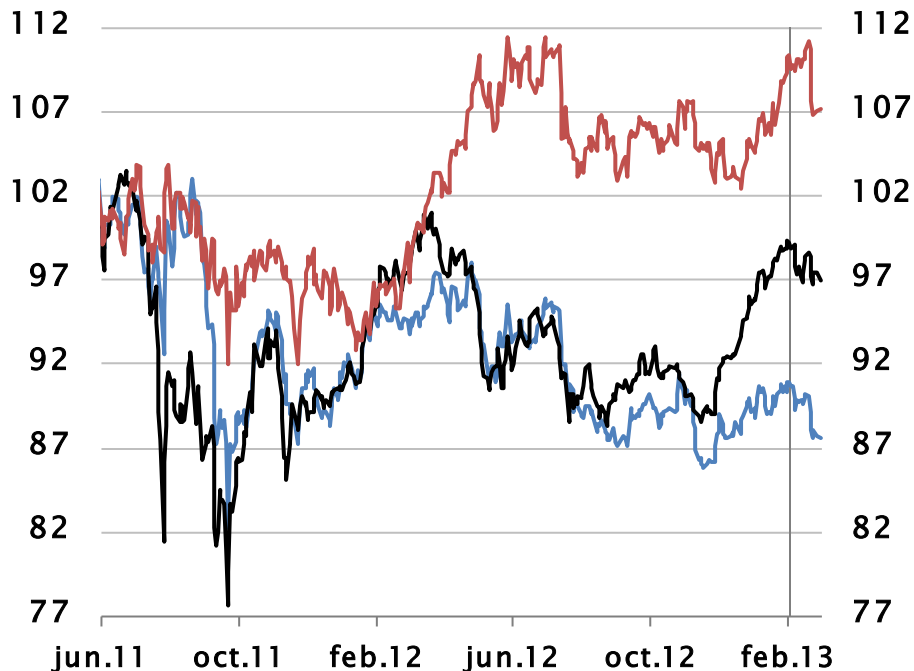
(\*) Entre paréntesis participaciones en la canasta del IPC (2009).



# Mercados financieros

## Indicadores bursátiles (1)

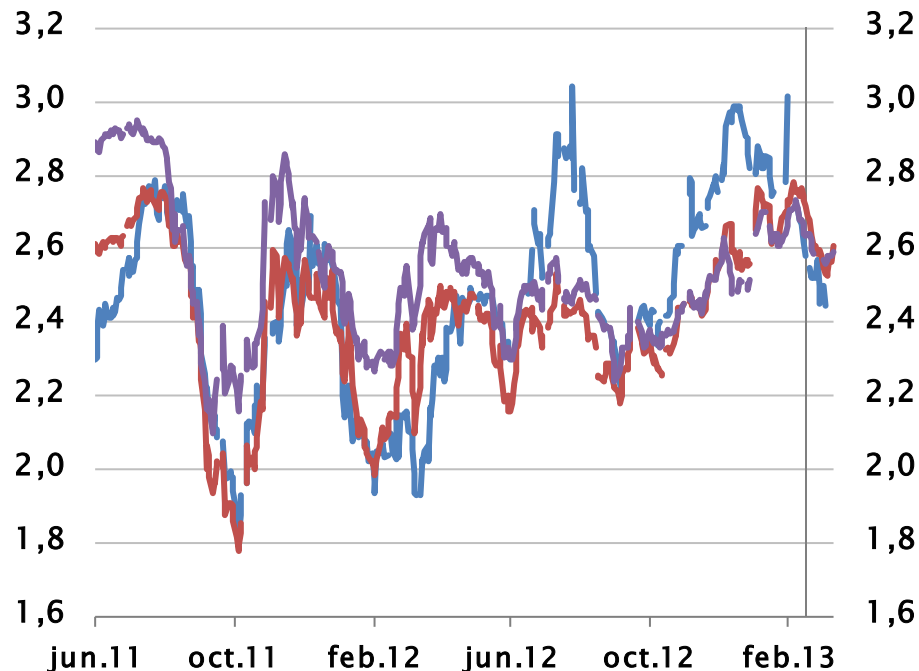
(datos diarios, base 02/01/2006=100)



- IPSA (USD)/MSCI América Latina (3)
- IPSA (USD)/MSCI Mundial (2)
- IPSA (\$)

## Tasas BCU (1)

(datos diarios, porcentaje)



- BCU2
- BCU5
- BCU10

(1) Línea gris marca RPM febrero.

(2) Índice accionario mundial, Morgan Stanley Capital International.

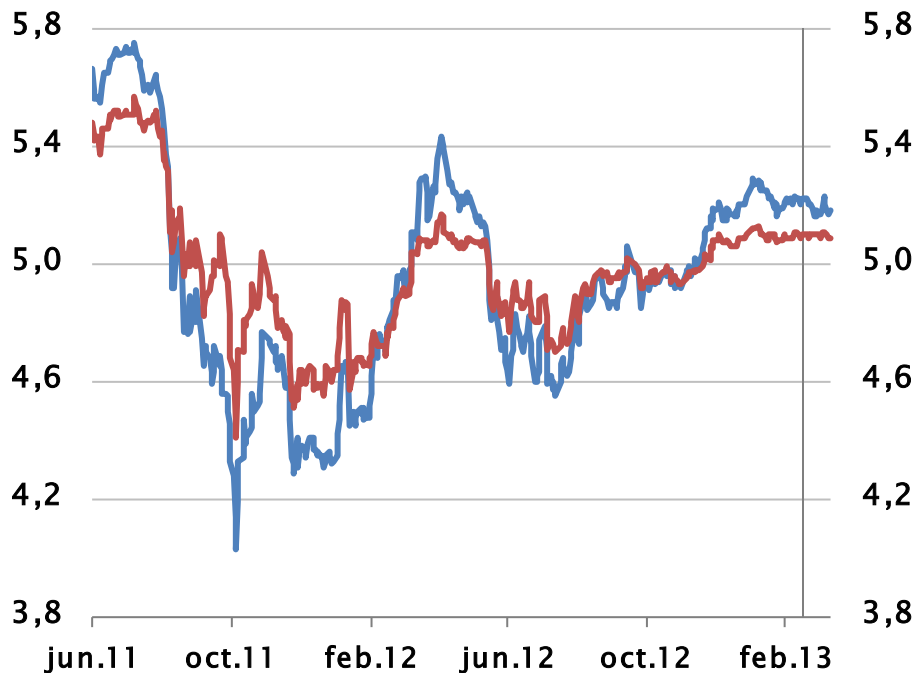
(3) Índice accionario de América Latina, Morgan Stanley Capital International.



# Mercados financieros

## Tasas *swap* (\*)

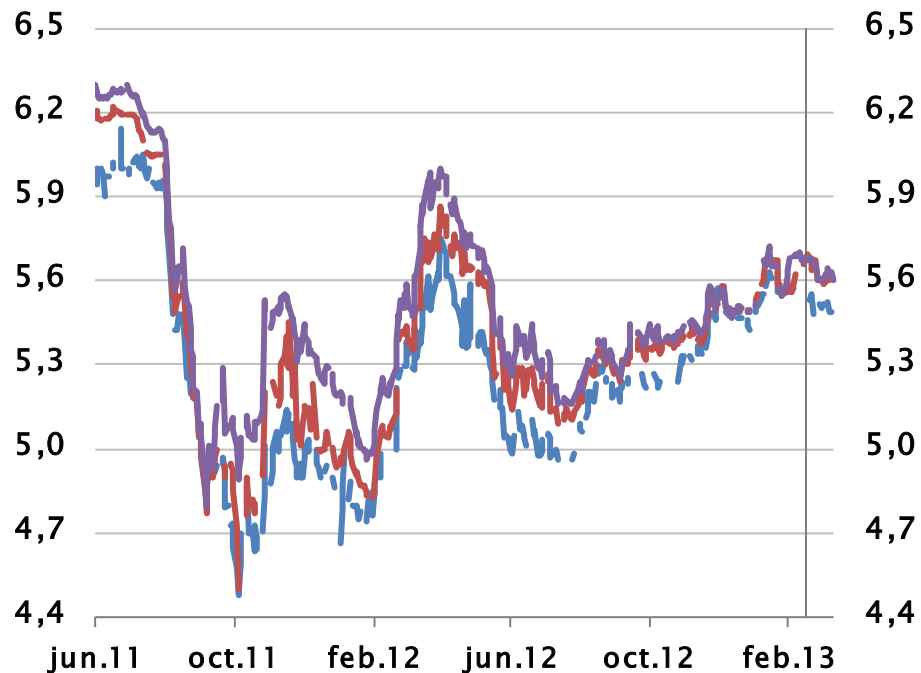
(datos diarios, porcentaje)



— SW360 — SW180

## Tasas BCPs (\*)

(datos diarios, porcentaje)



— BCP2 — BCP5 — BCP10

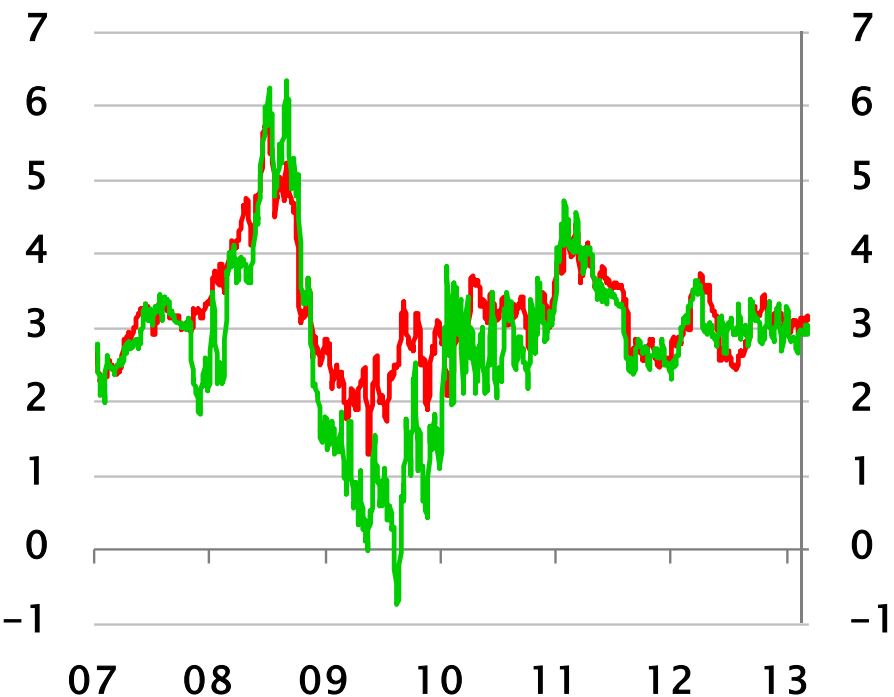
(\*) Línea gris marca RPM de febrero.



# Mercados financieros

## Compensación inflacionaria *forward*

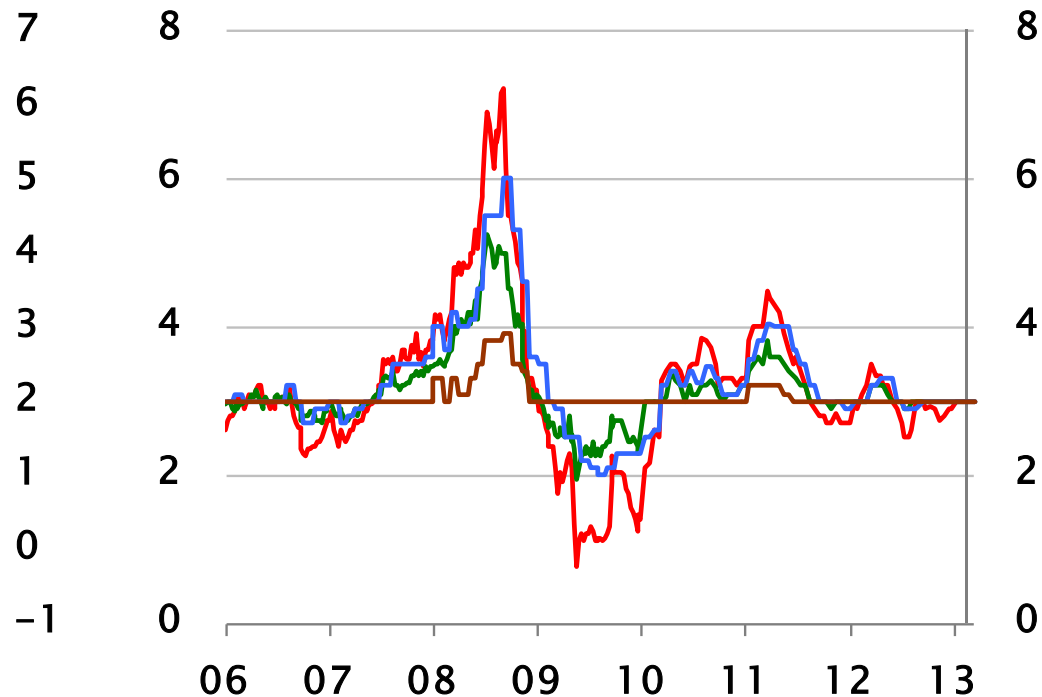
(promedio semanal móvil, porcentaje)



— *Swap* 1 en 1      — Bonos 1 en 1

## Encuestas de expectativas de inflación

(datos semanales, porcentaje)

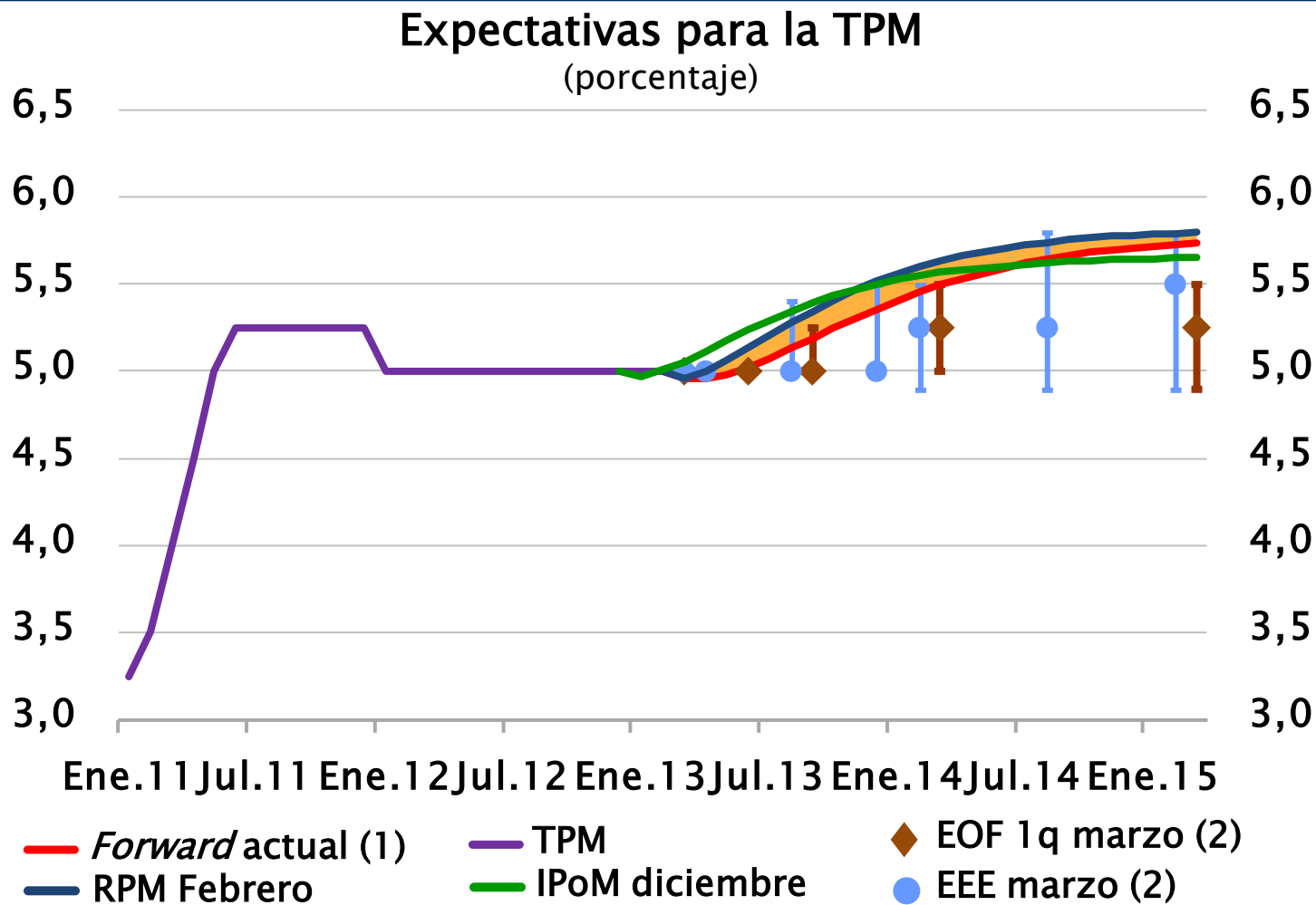


— EOF a 12 meses      — EOF a 24 meses  
— EEE a 12 meses      — EEE a 24 meses

(\*) Línea vertical corresponde a RPM de febrero.



# Mercados financieros



(1) Considera precios de activos hasta el 11 de marzo. Área amarilla corresponde a diferencia entre forward máxima y mínima de la ultima RPM. (2) Barra representa décil 1 y 9.

## Glosario

**Basis Swap de monedas:** Acuerdo en el cual dos partes intercambian dos tasas de interés flotante en dos monedas diferentes.

**BCP:** Bonos emitidos por el Banco Central de Chile en pesos.

**BCU:** Bonos emitidos por el Banco Central de Chile reajustables en Unidades de Fomento.

**Bienes X:** Índice de precios de bienes que excluye combustibles y frutas y verduras frescas, permaneciendo el 45,6% (51,2%) de la canasta del IPC.

**BTU:** Bonos emitidos por la Tesorería General de la República en Unidad de Fomento.

**CDS spread:** Premio implícito en un contrato de cobertura de riesgo de no pago de un bono soberano emitido en moneda extranjera.

**CMO:** Costo mano de obra.

**CMOX:** CMO excluido servicios comunales, sociales y personales, EGA y minería.

**Combustibles:** Agrupación industrial ligada a la refinación de combustible.

**Crédito Prime:** Préstamo entregado a agentes con excelente historial de crédito.

**Crédito Subprime:** Préstamo entregado a agentes con mal o corto historial de crédito.

**EEE:** Encuesta de Expectativas Económicas del Banco Central de Chile.

**EMBI:** Premios por riesgo de bonos soberanos; elaborado por JPMorgan Chase.

**EOF:** Encuesta de operadores financieros.

**ENE:** Encuesta Nacional de Empleo.

**GSCI:** *Goldman Sachs Commodity Index*, corresponde al índice agregado de materias primas calculado por *Standard & Poor's*.

**High Yield:** Instrumentos de renta fija de baja clasificación de riesgo.

**IMCE:** Indicador mensual de confianza empresarial elaborado por ICARE y la Universidad Adolfo Ibañez.

**IPC sin alimentos y energía (IPCSAE):** Desde enero 2010 corresponde a los productos del IPC excluida la división alimentos y la categoría energía (que incluye los siguientes productos: Bencina, Aceite para Automóviles, Parafina, Electricidad, Gas Ciudad y Gas Licuado). Equivale al 72,4% de la canasta 2009. Anterior a esta fecha corresponde a los productos del IPC excluido el grupo alimentos (con excepción de los artículos: Legumbres, Bebidas Alcohólicas en Mesón, Vino, Cerveza, Licores y otras bebidas alcohólicas y Postres) y la categoría energía. Equivale al 67,2% de la canasta anterior.

**IPCX:** Índice de precios al consumidor subyacente. IPC excluyendo los precios de combustibles y frutas y verduras frescas, permaneciendo 91,4% (91,1%) de la canasta total.

**IPCX1:** IPCX descontados los precios de carnes y pescados frescos, tarifas reguladas, precios indizados y servicios financieros, permaneciendo 73,2% (72,7%) de la canasta total.

**IPCX1 mensual:** Corresponde a la variación mensual anualizada del trimestre móvil de la serie desestacionalizada.

**IPCX1 sin alimentos:** Corresponde al IPCX1 excluido el grupo alimentos, equivale al 55,4% (54,9%) de la canasta total.

**IPCX1 sin vestuario:** Corresponde al IPCX1 excluido el grupo vestuario, equivale al 67,6% (67,3%) de la canasta total.

**IPCEC:** Índice de percepción de la economía, elaborado por Adimark.

**IPSA:** Índice de Precios Selectivo de Acciones, considera las 40 acciones con mayor presencia bursátil.

## Glosario

**IREM:** Índice de Remuneraciones. Corresponde a un promedio de la remuneración por hora pagada, ponderado por el número de horas ordinarias de trabajo.

**IVCM:** Índice de ventas de comercio al por menor (INE).

**LCH:** Letras de crédito hipotecario.

**M1:** Circulante más depósitos en cuenta corriente del sector privado no financiero netos de canje, más los depósitos a la vista distintos de cuentas corrientes y más los depósitos de ahorro a la vista.

**M2:** Es el M1 más depósitos a plazo del sector privado, más depósitos de ahorro a plazo, más cuotas de Fondos Mutuos (FM) en instrumentos de hasta un año (sector privado no financiero) y más captaciones de Cooperativas de Ahorro y Crédito (CAC) menos inversiones de FM en M2 y menos inversiones CAC en M2.

**M3:** Es M2 más depósitos en moneda extranjera del sector privado, más documentos del BCCh, más bonos de tesorería, más letras de crédito, más resto de cuotas de Fondos Mutuos (FM), más cuotas de ahorro voluntario de AFP, menos inversiones de FM en M3 y menos inversiones de AFP en M3.

**MSCI:** Índice de Morgan Stanley. Mide el rendimiento de mercados accionarios.

**NENE:** Nueva Encuesta Nacional de Empleo.

**RRNN:** sectores de Recursos Naturales, incluye Pesca, Minería y Electricidad, gas y agua

**Sa:** Serie desestacionalizada (sigla en inglés).

**Servicios X:** Índice de precios de servicios que excluye servicios básicos y tarifas de metro y micro, permaneciendo el 36,8% (35,5%) de la canasta del IPC.

**Tasa Libo:** *London InterBank Offered Rate*, tasa de referencia diaria basada en las tasas de interés bajo la cual los bancos

ofrecen fondos no asegurados a otros bancos en el mercado interbancario.

**Tasa overnight:** tasa a un día.

**Tasa swap:** contrato financiero derivado, efectuado entre 2 agentes, en donde un agente se compromete a pagar tasa fija sobre un monto de capital y plazo acordado, y donde el otro agente paga tasa variable sobre el mismo monto y plazo.

**TCM:** Tipo de cambio multilateral. Representa una medida del valor nominal del peso respecto de una canasta amplia de monedas, ponderadas igual que en el TCR. Para el 2008: Alemania, Argentina, Brasil, Canadá, China, Colombia, Corea del Sur, España, Estados Unidos, Francia, Holanda, Italia, Japón, México, Perú, Reino Unido, Suecia y Venezuela.

**TCM-5:** TCM considerando a las monedas de: Canadá, EEUU, Japón, Reino Unido y Zona Euro.

**TCM-X :** TCM que excluye el dólar estadounidense.

**TCN:** Tipo de cambio nominal.

**TCO:** Tipo de cambio observado.

**TCR:** Tipo de cambio real. Representa una medida del valor real del peso respecto de una canasta de monedas. Se construye utilizando las monedas de los países del TCM.

**TIP:** Tasa de interés promedio.

**TPM:** Tasa interés de política monetaria.

**Velocidad mensual (trimestral):** Corresponde a la variación mensual (trimestral) anualizada de la serie desestacionalizada.